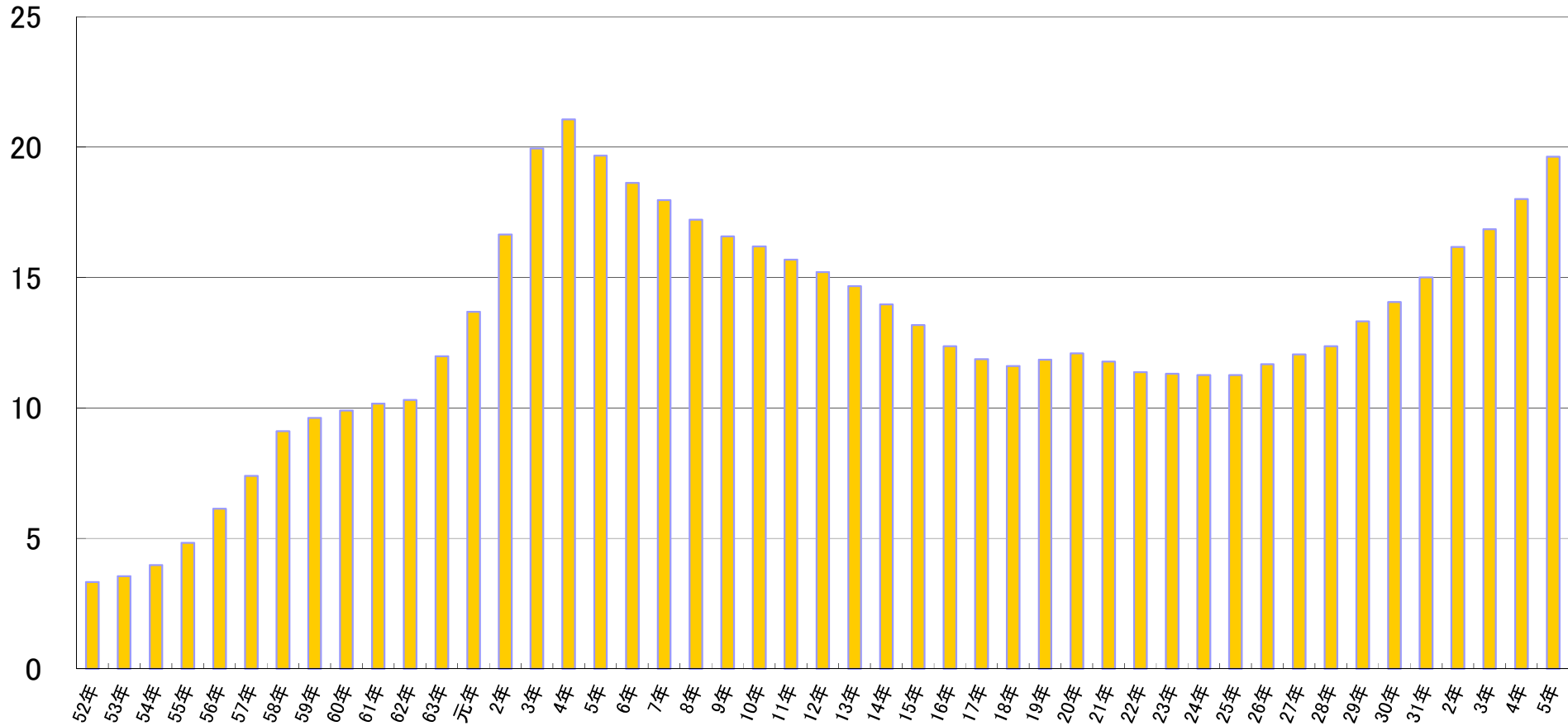


福岡市の地価公示における住宅地平均価格推移

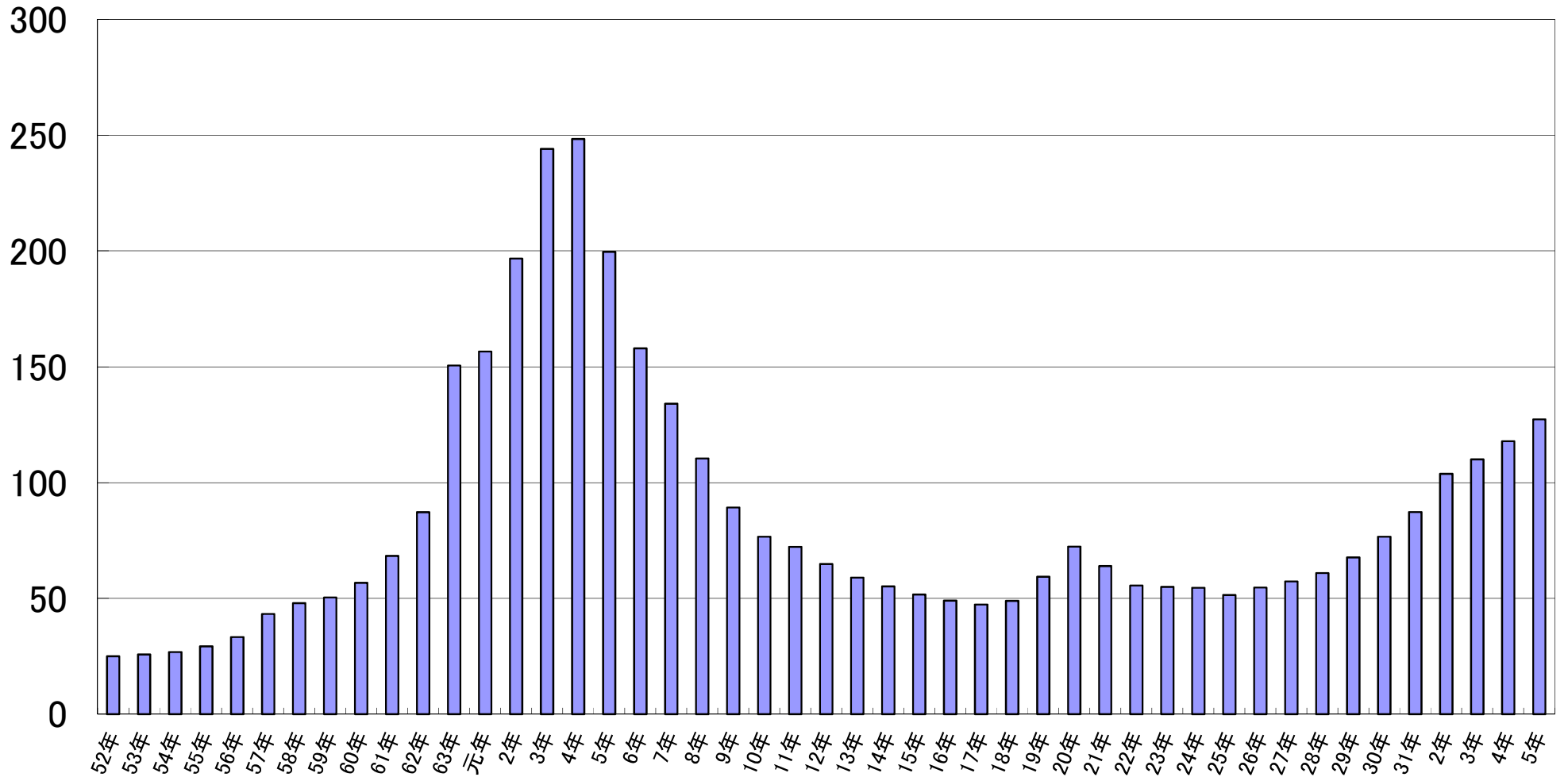
万円/㎡



| | | | | | | | | | | | | | | | | | | | |
|------------|---------|---------|---------|---------|---------|---------|---------|---------|---------|---------|---------|---------|---------|---------|---------|---------|---------|---------|---------|
| 年 | 52年 | 53年 | 54年 | 55年 | 56年 | 57年 | 58年 | 59年 | 60年 | 61年 | 62年 | 63年 | 元年 | 2年 | 3年 | 4年 | 5年 | 6年 | 7年 |
| 平均価格 (円/㎡) | 33,300 | 35,500 | 39,800 | 48,300 | 61,400 | 74,000 | 91,100 | 96,200 | 99,000 | 101,700 | 103,000 | 119,800 | 136,900 | 166,500 | 199,500 | 210,600 | 196,700 | 186,300 | 179,700 |
| 年 | 8年 | 9年 | 10年 | 11年 | 12年 | 13年 | 14年 | 15年 | 16年 | 17年 | 18年 | 19年 | 20年 | 21年 | 22年 | 23年 | 24年 | 25年 | 26年 |
| 平均価格 (円/㎡) | 172,200 | 165,800 | 161,900 | 156,900 | 152,100 | 146,700 | 139,700 | 131,800 | 123,700 | 118,700 | 116,100 | 118,500 | 120,900 | 117,800 | 113,800 | 113,100 | 112,600 | 112,600 | 116,800 |
| 年 | 27年 | 28年 | 29年 | 30年 | 31年 | 2年 | 3年 | 4年 | 5年 | | | | | | | | | | |
| 平均価格 (円/㎡) | 120,500 | 123,700 | 133,200 | 140,600 | 150,100 | 161,800 | 168,500 | 180,100 | 196,300 | | | | | | | | | | |

福岡市の地価公示における商業地平均価格推移

万円/㎡



| | | | | | | | | | | | | | | | | | | | |
|------------|-----------|---------|---------|---------|---------|-----------|-----------|-----------|-----------|---------|---------|-----------|-----------|-----------|-----------|-----------|-----------|-----------|-----------|
| 年 | 52年 | 53年 | 54年 | 55年 | 56年 | 57年 | 58年 | 59年 | 60年 | 61年 | 62年 | 63年 | 元年 | 2年 | 3年 | 4年 | 5年 | 6年 | 7年 |
| 平均価格 (円/㎡) | 249,700 | 258,200 | 268,300 | 292,600 | 332,500 | 433,000 | 479,200 | 503,700 | 567,300 | 683,300 | 871,800 | 1,505,100 | 1,566,100 | 1,967,000 | 2,440,300 | 2,483,200 | 1,996,300 | 1,579,700 | 1,340,300 |
| 年 | 8年 | 9年 | 10年 | 11年 | 12年 | 13年 | 14年 | 15年 | 16年 | 17年 | 18年 | 19年 | 20年 | 21年 | 22年 | 23年 | 24年 | 25年 | 26年 |
| 平均価格 (円/㎡) | 1,104,400 | 892,100 | 766,700 | 722,300 | 648,500 | 589,700 | 551,900 | 516,800 | 490,600 | 473,400 | 489,400 | 593,900 | 723,800 | 639,300 | 555,200 | 549,800 | 545,700 | 514,600 | 546,600 |
| 年 | 27年 | 28年 | 29年 | 30年 | 31年 | 2年 | 3年 | 4年 | 5年 | | | | | | | | | | |
| 平均価格 (円/㎡) | 573,000 | 609,600 | 676,800 | 766,100 | 873,100 | 1,037,900 | 1,100,800 | 1,178,600 | 1,273,400 | | | | | | | | | | |