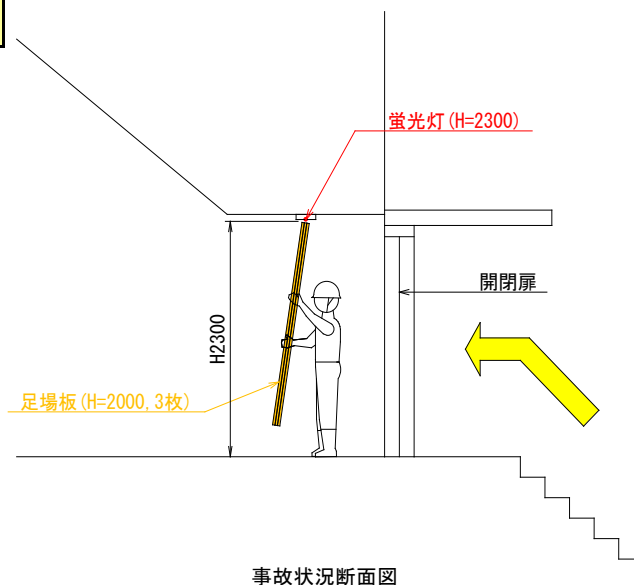


公共工事等事故情報

事故分類	物損公衆災害	発生日時	令和6年12月13日(金曜日)9時50分			工事関係者区分	三次下請
事故区分	その他	性別	—	年齢	—	業種区分	土木
被災程度	蛍光灯の破損			事故レベル	I	休業見込日数	—
工事概要	建物内の足場組立作業						
事故概要	建物内の地下に足場を設置するため、建物内へ足場材(2m木製足場板 3枚)を運搬していた。扉の開閉をするために足場材一度床に置き、その後、足場材を再度運搬するために持ち上げたところ、足場材が照明に接触し蛍光灯を破損させた。						
事故原因	足場材を倒さないように強く意識しすぎたことから、頭上部への注意が散漫になっていたため。						
改善策	<p>資材等を人力により運搬する作業がある場合は、KY活動時に、周辺に細心の注意を払うよう注意喚起を行った。また、作業員と当日の作業範囲の経路周辺に支障物件などが無いか事前確認を行い、危険箇所を共有した。</p> <p>事故の周知及び再発防止に関する安全教育を実施し、安全管理の知識と対策を習得し、事故防止に対する意識を向上させた。</p>						

事故状況図



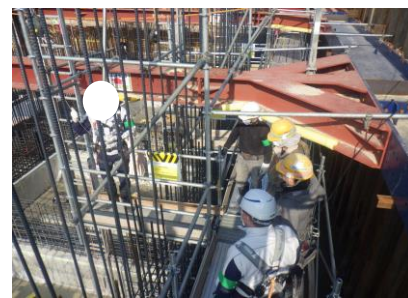
改善状況図



再発防止に関する安全教育状況



KY活動状況



作業経路の事前確認