

STOP！火災

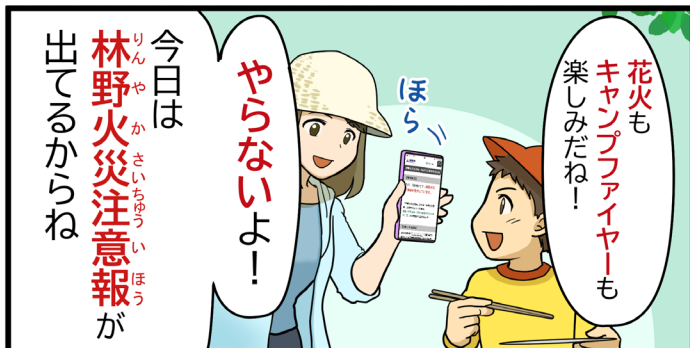
予防部予防課通信
Fire prevention News

林野火災注意報・警報ってなに？

山火事を防ぐために林野火災の「注意報」「警報」を発令します！



福岡市では令和8年3月1日から
林野火災注意報・警報を発令する
制度が始まっています！

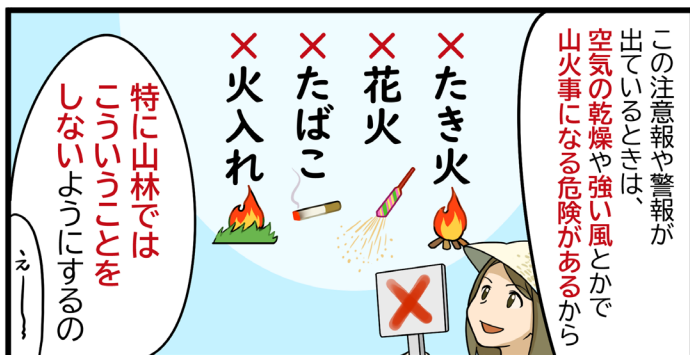


Q どんなときに発令されるの？

毎年1月から5月まで、降水量が少なく乾燥しているときや強風が吹くときに発令されます。

【林野火災注意報 発令基準】

- ① 前3日間の合計降水量が1mm以下、かつ、前30日間の合計降水量が30mm以下
または
- ② 前3日間の合計降水量が1mm以下、かつ、乾燥注意報が発表されているとき



【林野火災警報 発令基準】

上記①または②に加えて、強風注意報が発表されているとき

Q 発令されたらどうなるの？

林野火災を防ぐために、対象区域での火入れや花火、たき火、喫煙などの火の使用が制限されます。

なお、炭火を使ったバーベキューコンロや七輪などを正しく使用する場合は火の使用は制限されませんが、火を使用したあとは残り火や灰を完全に始末しましょう。



林野火災注意報 林野火災警報

福岡市は令和8年3月から運用開始！

【発令状況の確認は…】
福岡市消防局のホームページ → 注意報・警報
防災メール → 警報のみ

次のページへ

※炭火を使ったバーベキュー台等を正しく使用する場合はOK

Q 対象区域ってどこなの？

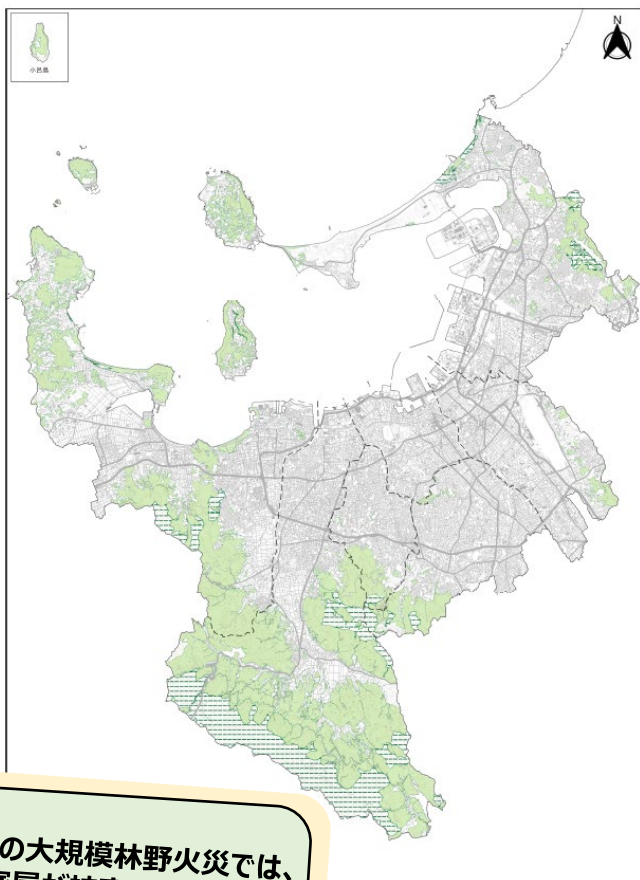
福岡市内の「民有林」と「国有林」の区域になります。
(右図の緑色の区域)
詳しくは、福岡市消防局のホームページからご確認ください。

Q 発令中は火の使用の制限に従う義務はあるの？

林野火災注意報発令中は、努力義務が課されます。
林野火災警報発令中は、従う義務が課され、
違反した者には罰則が適用されることがあります。
林野火災を防ぐために皆様のご協力をお願いします。

Q 発令状況はどこで分かるの？

発令の有無は福岡市消防局ホームページに掲載します。
また、「警報」の発令時は、福岡市防災メールでも情報を
配信しますので、ぜひメール受信登録をしてください。
詳しくは、福岡市消防局ホームページをご覧ください。



福岡市消防局
ホームページ
二次元コード

2025年2月岩手県大船渡市での大規模林野火災では、
尊い命が奪われ、200棟以上の家屋が被害に遭ったんだ。
雨が降らず空気が乾燥しているときや、強風が吹くときには、
特に、火の取り扱いに注意が必要なんだよ！



山火事の原因の大半は
たき火・火入れ・放火（疑い含む）・たばこ等
人為的な要因によるものです

私たち一人ひとりの注意で防ぐことができる

STOP！山火事