

## 自衛消防業務「新規」講習案内

福岡市消防局

消防法第8条の2の5の規定により、大規模・高層の建築物に設置が義務づけられる「自衛消防組織」の統括管理者及び本部隊の班長に必要な資格取得講習です。

### 1 受講対象者

福岡市内 又は 福岡市外（九州内）の建物で統括管理者又は本部隊の班長として従事される方  
（※受講定員に限りがあるため、消防法令上、必要な方を優先して受講していただいています。）

### 2 講習日程【令和8年度分の申請受付は、令和8年2月16日（月）から行います。】

受講する場合は、受講日の電話予約が必要です。

詳しくは、下記8『受講日の予約から講習終了までの流れ』をご覧ください。

### 【ハイブリッド型講習日程】※全日程から抜粋

講習回	集合講習実施日	事前学習（オンライン）受講期間	申込締切日
第7回	6月25日(木)・26日(金)	6月 6日(土)～ 6月13日(土)	5月 6日(水)
第9回	7月23日(木)・24日(金)	7月 6日(月)～ 7月13日(月)	6月 6日(土)
第12回	8月19日(水)・20日(木)	8月 6日(木)～ 8月13日(木)	7月 6日(月)
第15回	9月17日(木)・18日(金)	9月 6日(日)～ 9月13日(日)	8月 6日(木)
第17回	10月22日(木)・23日(金)	10月 6日(火)～10月13日(火)	9月 6日(日)
第19回	11月19日(木)・20日(金)	11月 6日(金)～11月13日(金)	10月 6日(火)
第22回	12月17日(木)・18日(金)	12月 6日(日)～12月13日(日)	11月 6日(金)
第28回	2月25日(木)・26日(金)	2月 6日(土)～ 2月13日(土)	1月 6日(水)

※ 講習全日程は集合型講習専用の講習案内をご覧ください。

### 3 受講定員 各回32名

### 4 集合講習会場 福岡市民防災センター 福岡市早良区百道浜1丁目3番3号

### 5 受講料 40,000円（非課税）

お支払い方法は、以下のいずれかになります。

※ お支払い後の受講料の返金はできません。

※ 受講料のお支払方法は、WEB申込時の申込フォームで選択してください。

#### （1）事前に「クレジットカード決済」または「コンビニ決済」でお支払い

※ 下記8 受講日の予約から講習終了までの流れ の（7）を参照してください。

<使用できるクレジットカード>

VISA、Master、JCB、AMERICAN EXPRESS、Diners Club、DISCOVER

(2) 集合講習の初日受付時に「現金」または「キャッシュレス決済」でお支払い

※ 現金払いのみ「領収書」を発行します。現金以外の決済方法では「領収書」の発行ができませんのでご注意ください。

<使用できるキャッシュレス決済>

クレジットカード	VISA、Master、銀聯、JCB、AMERICAN EXPRESS、Diners Club、DISCOVER
電子マネー	交通系 IC カード、iD、楽天Edy、WAON、nanaco、QUICPay
QRコード決済	PayPay、楽天ペイ、d払い、au PAY、メルペイ、銀行Pay、J-coin Pay、AEON Pay、WeChat Pay、銀聯QR、Bank Pay、JKOPAY

6 講習時間

(1) 事前学習（オンライン講習） 3時間（科目ごとに分割しています。）

※ 事前学習は受講期間内に必ず全科目視聴完了してください。

※ 事前学習の受講完了を確認できた方のみ集合講習を受講できます。

(2) 集合講習

1日目 13時00分～17時00分（受付時間：12時30分～13時00分）

2日目 9時30分～17時00分（受付時間：9時05分～9時30分）

※ 原則として遅刻した場合は受講できません。また、早退した場合も講習修了とは認められません。

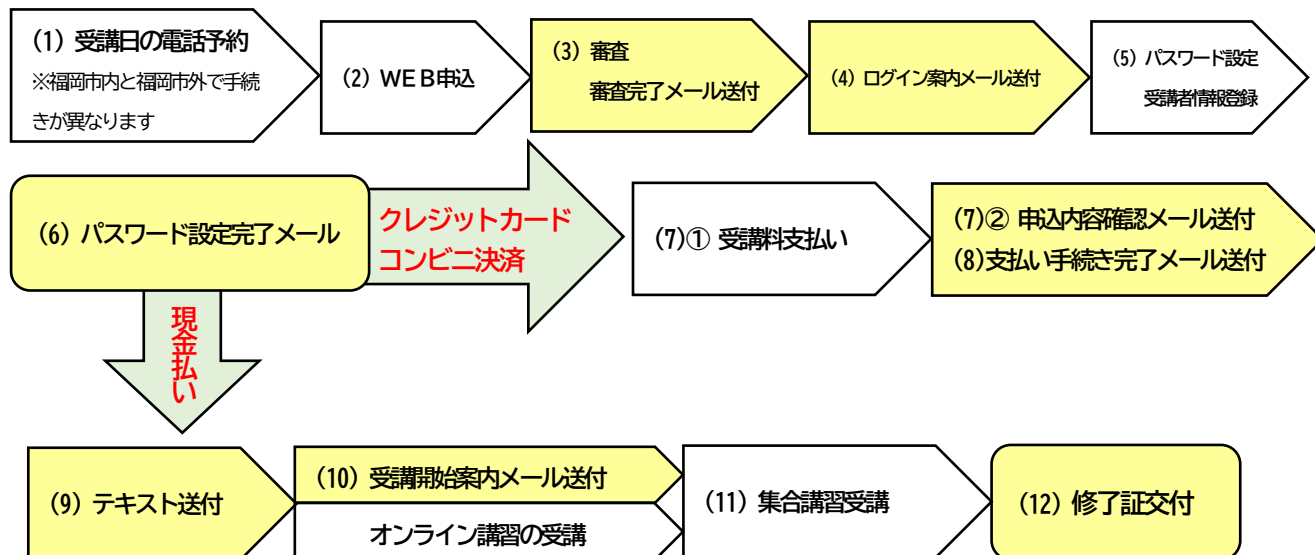
7 講習内容 ※2日目の最後の時間に理解度を確認するための効果測定を行います。

自衛消防業務新規講習「時間割」 ※ハイブリッド型講習		
事前学習	オンライン講習 (オンデマンド方式) 受講期間約1週間	防火管理及び防災管理の意義と制度、自衛消防組織並びに統括管理者及び要員の役割と責任、火災・地震等に関する一般知識
集合1日目	12時30分～13時00分	受付
	13時00分～13時20分	オリエンテーション
	13時20分～14時40分	防災設備等に関する知識とその取扱い スプリンクラー設備作動見学
	14時50分～15時20分	応急手当及び搬送法
	15時30分～16時20分	消火設備取扱い訓練、VR防災体験（実技）
	16時20分～17時00分	2日目訓練概要説明、事務連絡
集合2日目	9時05分～9時30分	受付
	9時30分～11時10分	総合訓練事前説明
	11時25分～12時15分	災害時の対応に係る総合訓練、図上訓練（実技）
	12時15分～13時20分	昼食
	13時20分～16時20分	災害時の対応に係る総合訓練、図上訓練（実技）
	16時30分～17時00分	効果測定・修了証交付

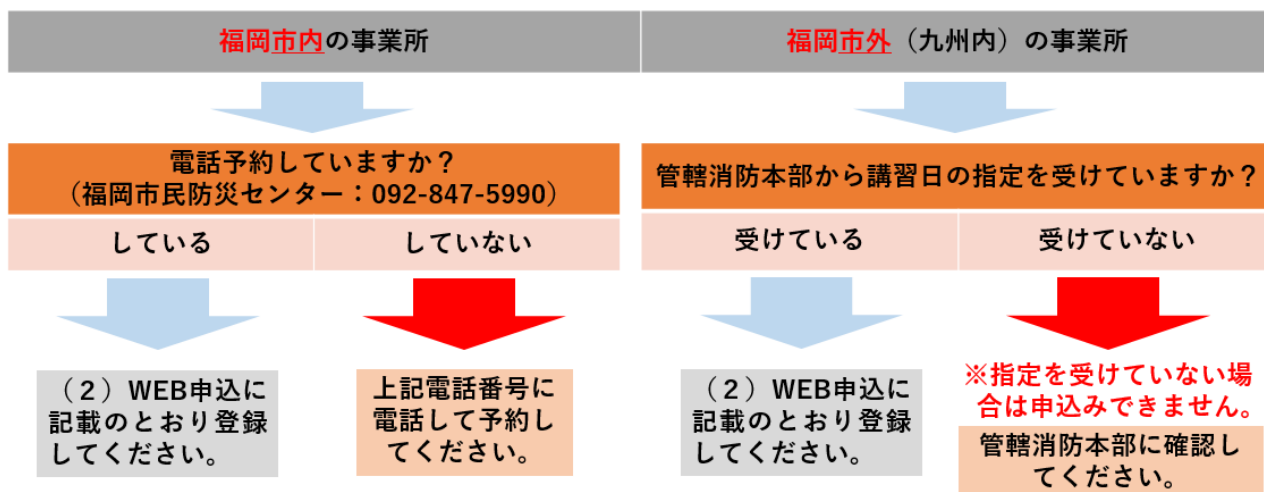
※ ハイブリッド型講習は、講習科目の一部免除はできません。

ご希望の場合は、通常の集合型講習をご受講ください。

## 8 受講日の予約から講習終了までの流れ



- (1) 受講日の電話予約 ※必ず受講日を電話予約してください。(平日のみ8:45~17:30)  
福岡市内と福岡市外で、下記のように異なります。



※ 上記予約等を行わずにWEB申込された場合は取り下げとなります。

※ 上記手続きが出来なかった方のためにハイブリッド型講習キャンセル待ち専用フォームをご用意しています。

【注意：キャンセルが発生した場合、各回の申込締切日の属する月の20日までにご案内します。確実に受講できるわけではありません。】

### (2) WEB申込（インターネットによるオンライン申請）【必ず受講者本人が申し込んでください。】

- ① 受講日を予約後、各講習の申込締切日までに、インターネットで必要情報を登録して下さい。

なお、申込締切日を過ぎた場合はキャンセルとします。

※ 下記URLをクリックするか、インターネットで「福岡市 自衛消防業務新規講習」と検索してください。

[https://www.city.fukuoka.lg.jp/syobo/bousai\\_suishin/koci/r4\\_net\\_jieisyoubou\\_sinki\\_07.html](https://www.city.fukuoka.lg.jp/syobo/bousai_suishin/koci/r4_net_jieisyoubou_sinki_07.html)

- ② 「自衛消防新規講習～インターネット申込み～」サイト内の受講予定日の申込フォームからオンライン申請ページ（Graffer）へ遷移するので、メールアドレスを認証し、必要項目を入力してください。

※ 申込時に、顔写真付き身分証明書（マイナンバーカード、運転免許証等）を写真に撮り、申込フォーム内で添付する必要があります。

※ 申込時に登録するメールアドレスは、オンライン講習受講時にも使用しますので、メールの受信設定等ご確認の上、確実に受信できるようにしてください。（迷惑メール設定やドメイン指定など）

- ③ お申込みが完了すると、認証したメールアドレスに『申請受付のお知らせ』が自動送信されます。

(3) 審査・審査完了メール送付

申請受付後、入力内容を審査し、審査完了メールをお送りします。

(4) ログイン案内メール送付

申込後、**集合講習日の前月21日**（例：集合講習日6/25.26 ⇒ 5/21）に、受講サイトへログインするための、ログイン案内メール（受講サイト初回ログインURL・ログインID記載）をお送りします。

(5) パスワード設定及び受講者情報登録

ログイン案内メールを受け取り後、受講サイトでログインID及びパスワード（ログイン画面から各自で設定）を入力してログイン後、受講者氏名等の登録をしてください。

※ ここでのログインID及びパスワードを、事前学習（オンライン講習）の際に使用します。

(6) パスワード設定完了メール送付

上記（5）で登録後、受講サイトURL、ログインID、パスワードを記載した、パスワード設定完了メールが自動送信されます。

※ 事前の確認で「現金払い」を選択した場合は、（9）へ進んでください。

(7) 受講料の支払い（事前の確認で、クレジットカード決済またはコンビニ決済を選択した場合のみ）

① 上記（4）のメールに記載の受講サイトURLにログイン後、受講サイト内のアナウンス部分に記載された、「受講料をお支払い」をクリックし、画面の遷移に従って、受講料のお支払い期間内にクレジットカード決済またはコンビニ決済で受講料の支払いを行ってください。

※ 「クレジットカード決済」及び「コンビニ決済」は、**領収書が発行されません。**

※ 「コンビニ決済」は、コンビニ側から**受領証等が発行されます。（領収書ではありません。）**

② 受講料のお支払い入力が完了後、**申込内容確認メール**が自動送信されます。

(8) 支払い手続き完了メール送付

※ 事前支払いの方はこのメールに受講URLが添付されますが、受講期日まで受講はできません。

(9) テキスト送付

受講料の支払いが完了された方にテキストを郵送します。上記（1）で入力された「**テキスト送付先住所**」にお送りしますので、必ず間違いがないよう、確実に受け取れる住所を入力してください。

※ テキスト送付先住所の入力に誤りがある場合は、お手元にテキストが届かず、返送されてきます。受講期間開始までに届かない場合は092-847-5990（講習係）までご連絡ください。

(10) 受講開始案内メール送付・事前学習（オンライン講習）の受講

受講期間（初日9時00分）になりましたら、受講開始案内メールを送信しますので、記載されている受講サイトURLにログインし、オンライン受講期間内にすべての科目をオンライン受講してください。受講期間内であれば、24時間、いつでも受講が可能です。

※ 受講方法の詳細は、下記URLからオンライン講習の受講方法（マニュアル）をご覧ください。

[http://www.city.fukuoka.lg.jp/syobo/bousai\\_suishin/koci/onlinekousyujukouhouhou.html](http://www.city.fukuoka.lg.jp/syobo/bousai_suishin/koci/onlinekousyujukouhouhou.html)

(11) 集合講習の受講

事前学習（オンライン講習）受講後、各講習の指定された日に集合講習を受講してください。

(12) 修了証交付

集合講習終了後、理解度を確認するための効果測定を行った後、「修了証」を交付します。

- (1) 推奨する動作環境（OS・ブラウザ）は次のとおりです。  
Windows11・・・Microsoft Edge(最新版)、Google Chrome(最新版)  
MacOS 11 Big Sur 以降・・・Safari(最新版)  
iOS 15.0 以降、iPadOS 15.0 以降・・・Safari(最新版)  
Android 12 以降・・・Google Chrome(最新版)
- (2) オンライン講習は、PC、タブレット、スマートフォン等で受講できますが、必ず内側カメラ付き、または、外付け型カメラを接続した端末をご使用ください。また、外付け型カメラの場合、受講者様の設定環境により、接続不良等が発生する恐れがありますので、カメラやブラウザの設定を必ずご確認ください。
- (3) オンライン講習受講中は、**本人認証や受講態度の確認のため、顔認証システムが作動しています。受講中の様子が定期的にカメラで撮影されます**のでご注意ください。
- (4) コンテンツの内容が確認しづらい等の問題が発生する恐れがあるため、PC、タブレット等、画面の大きい端末の使用を推奨します。
- (5) 受講に係るパケット通信料は受講者負担となります。LAN環境やWi-Fi環境等での受講をお勧めします。
- (6) 福岡市消防局のホームページ上に、動作環境確認用のテスト動画を掲載していますので、事前に確認することをお勧めします。

**次のページ以降の「講習の手引き」を  
必ず、お読みください！**



# ハイブリッド型自衛消防業務「新規」講習の手引き

## 事前学習（オンライン受講）済みで、集合講習受講予定の方へ

### 1【集合講習の受講について】

事前学習（オンライン受講）後、その講習回の集合講習実施日に、集合講習を受講するようにしてください。原則として、受講日の変更は出来ません。

### 2【大切なお知らせ】

- (1) 気象状況等により、集合講習を中止する場合があります。中止など緊急のお知らせがある場合、福岡市消防局ホームページに掲載するほか、個別にご連絡します。担当者からの連絡をお待ちください。
- (2) 欠席やキャンセルの場合は、必ず、あらかじめ下記『問い合わせ先』へご連絡ください。
- (3) 体調に不安がある場合は、無理をなさらずに事前に職員にお申し出下さい。

### 3【集合講習会場】

福岡市民防災センター  
福岡市早良区百道浜一丁目3番3号

### 4【受付時間】

1日目 12時30分から13時00分（厳守）

2日目 9時05分から9時30分まで（厳守）

※ 2日目は9時05分に開場します。（防犯のため、ご協力をお願いします。）

### 5【当日持参する物】

- ☐ 受講料 40,000円（※非課税、一旦お支払いいただいた受講料は返金できません。）  
※事前学習（オンライン受講）時に、「現金払い」を選択された方のみお支払いいただきます。
- ☐ テキスト（事前に郵送したもの。）
- ☐ 本人確認書類
- ☐ ヘルメット（訓練時に使用します。事業所で普段使用しているもので可。）
- ☐ 筆記用具

### 6【留意事項】

- (1) 講習受付時に受講者本人を確認できる書類の提示をお願いしますので必ずご持参ください。  
（例）「マイナンバーカード」、「運転免許証」、「パスポート」等  
詳しくは、福岡市ホームページ内「[本人確認書類](#)」でご確認ください。
- (2) 講習会場には受講者用の駐車場はありません。（※自転車、バイク等二輪車の乗り入れは可）  
お車をご利用の場合は、近隣の有料駐車場をご利用下さい。（利用者負担）  
ただし、福岡市博物館、近隣のスーパー、ホテルの駐車場は駐車禁止となっています。
- (3) 本講習は、消防法令に基づく資格取得講習です。原則として遅刻した場合は受講できません。  
また、早退した場合も講習修了とは認められません。
- (4) 講習当日の座席は、全席指定になっています。
- (5) 昼食は各自でご用意下さい。（※お弁当の斡旋は行っていません。また、近隣に飲食店が少ないです。）  
なお、講習会場内は飲食可能です。
- (6) 建物内及び敷地内は全面禁煙です。
- (7) 空調（エアコン）は適宜調節しておりますが、受講者の皆さまでも調節できるような準備をお願いします。（ひざ掛け、上着の持参など）
- (8) 講習中の迷惑行為（暴力的行為や暴言など、他の受講生の迷惑となる行為）が認められた場合は、受講をお断りする場合があります。（退席となった場合は、講習修了と認められません。）
- (9) 講習の中で実技を伴う訓練を行う内容がありますので、動きやすい服装、靴でお願いします。ヒールや革靴で実技を実施すると事故につながる恐れがあります。（※上靴持参必要なし）  
なお、講習中に万が一怪我等が発生した場合は、当防災センターでは一切責任を負いかねますのでご了承ください。
- (10) 欠席やキャンセルについては、防災センター講習係までご連絡ください。
- (11) 体調不良等がある場合は、事前に職員へお申し出いただき、無理のない受講をしてください。

- (12) 講習のカリキュラム内容は、都合により一部変更する場合があります。
- (13) ハイブリッド型講習では、講習事項の一部免除はできません。講習事項の一部免除をご希望の方は、通常の集合型講習をご受講ください。

## 7 【問い合わせ先】

問い合わせ内容	問い合わせ先
<u>申込み締切前の</u> ・申込みの遅延 ・キャンセル ・受講者の追加について	管轄の消防本部にご連絡ください。
<u>申込み締切後の</u> ・申込みの遅延 ・欠席、キャンセル ・受講者の変更等について ※対応できない場合があります。ご了承ください。	福岡市民防災センター講習係 にお問い合わせください。
インターネット申込み に関するお問い合わせ	
その他（上記以外）	

【 問い合わせ先 】 ※問い合わせは平日(8:45～17:30)のみ

福岡市消防局予防部防災センター 講習係

〒814-0001 福岡市早良区百道浜一丁目3番3号

(TEL 092-847-5990 音声ガイダンス2番 ・ FAX 092-847-5970)

## 【 自衛消防組織について 】

平成 19 年 6 月の消防法改正により、大規模建築物等については、自衛消防組織の設置が義務づけられています。その中で、自衛消防組織の統括管理者及び本部隊の班長となる方は、自衛消防業務に関する講習の受講が義務となります。自衛消防業務に関する講習には、「新規講習」と「再講習」があります。

再講習は、最後に受講（新規講習、再講習又は追加講習）した日以後の最初の4月1日から5年を経過しない日までに受講する必要があります。

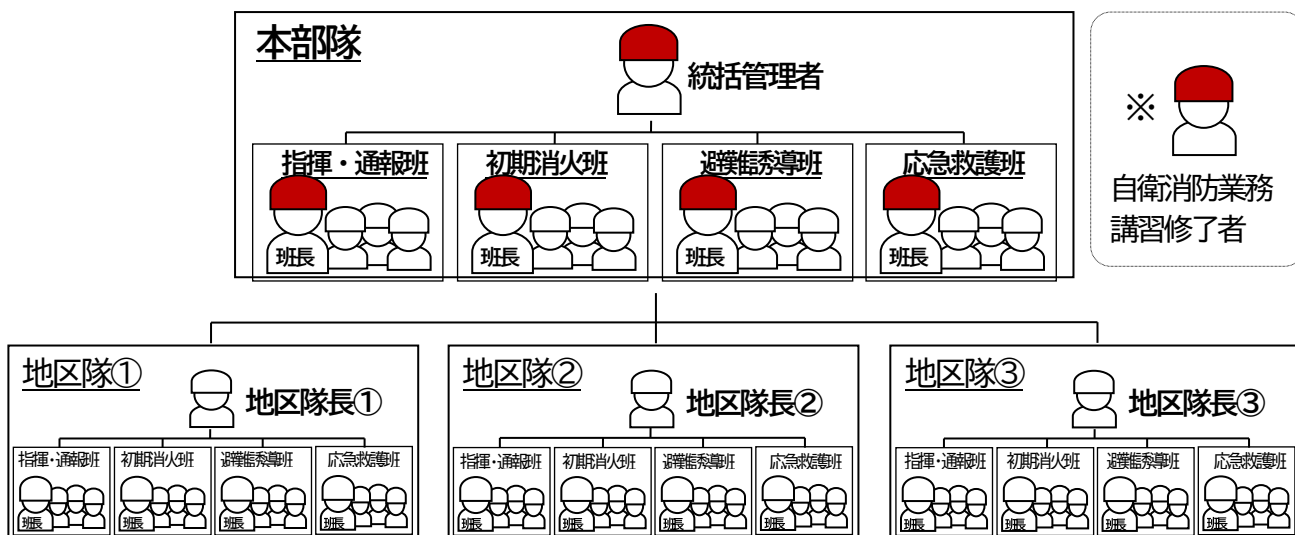
### 自衛消防組織の設置を要する防火対象物

（消防法施行令第4条の2の4）

対 象 用 途		+	規 模
劇場等 (1項)	風俗営業店舗等 (2項)		① 階数が11以上の防火対象物 延べ面積 <b>1万㎡以上</b>
飲食店等 (3項)	百貨店等 (4項)	+	① 階数が5以上10以下の防火対象物 延べ面積 <b>2万㎡以上</b>
ホテル等 (5項イ)	病院・社会福祉施設等 (6項)		① 階数が4以下の防火対象物 延べ面積 <b>5万㎡以上</b>
学校等 (7項)	図書館・博物館 (8項)		
公衆浴場等 (9項)	車両の停車場等 (10項)	+	
神社・寺院等 (11項)	工場等 (12項)		
駐車場等 (13項イ)	その他の事業場 (15項)		
文化財である建築物 (17項)			
地下街（16項の2）		+	延べ面積1,000㎡以上

（階数は、地階を除く）

### 自衛消防組織の編成例





## 《講習会場：福岡市民防災センターへのアクセス》

### ■地下鉄の場合

路線	降車駅	駅から	
福岡市営地下鉄空港線	西新駅	1番出口から北へ	徒歩で約12分

### ■路線バスの場合（※渋滞等で到着が遅れる場合があります。）

<https://jik.nishitetsu.jp/>

← 左のURLか右のQRコードから検索してください。→

（西鉄バス時刻・運賃検索）



### ※最寄りのバス停（下記の地図参照）

「医師会館・ソフトリサーチパーク」、「西南中高前」、「博物館北口」

### ■お車でお越しの場合

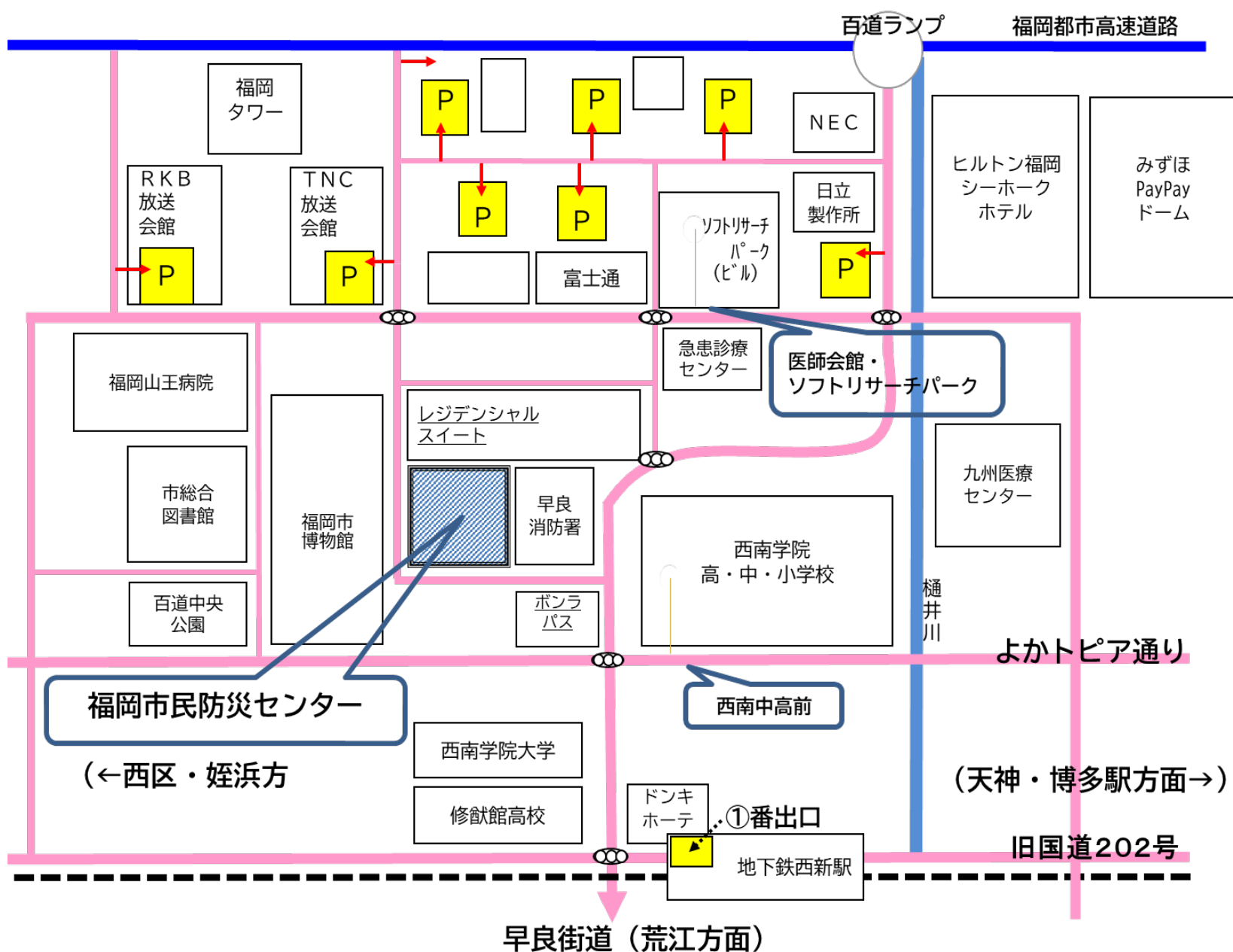
#### 【！注意事項！】

※講習会場には、**受講者用の駐車場はありません**。近隣の有料駐車場をご利用下さい。（利用者負担）

※近隣のスーパー（ボンパス）、ホテル（レジデンシャルスイート）、福岡市博物館は**駐車禁止**です。

※近隣の有料駐車場は通勤時間帯等は満車になる場合があります。

また、料金等に関するお問い合わせにはお答えできかねますので、利用者自身でご確認下さい。



【講習に関するお問い合わせ先】（平日 8時45分から17時30分まで）

福岡市民防災センター講習係 TEL (092) 847-5990(音声ガイダンス2番)