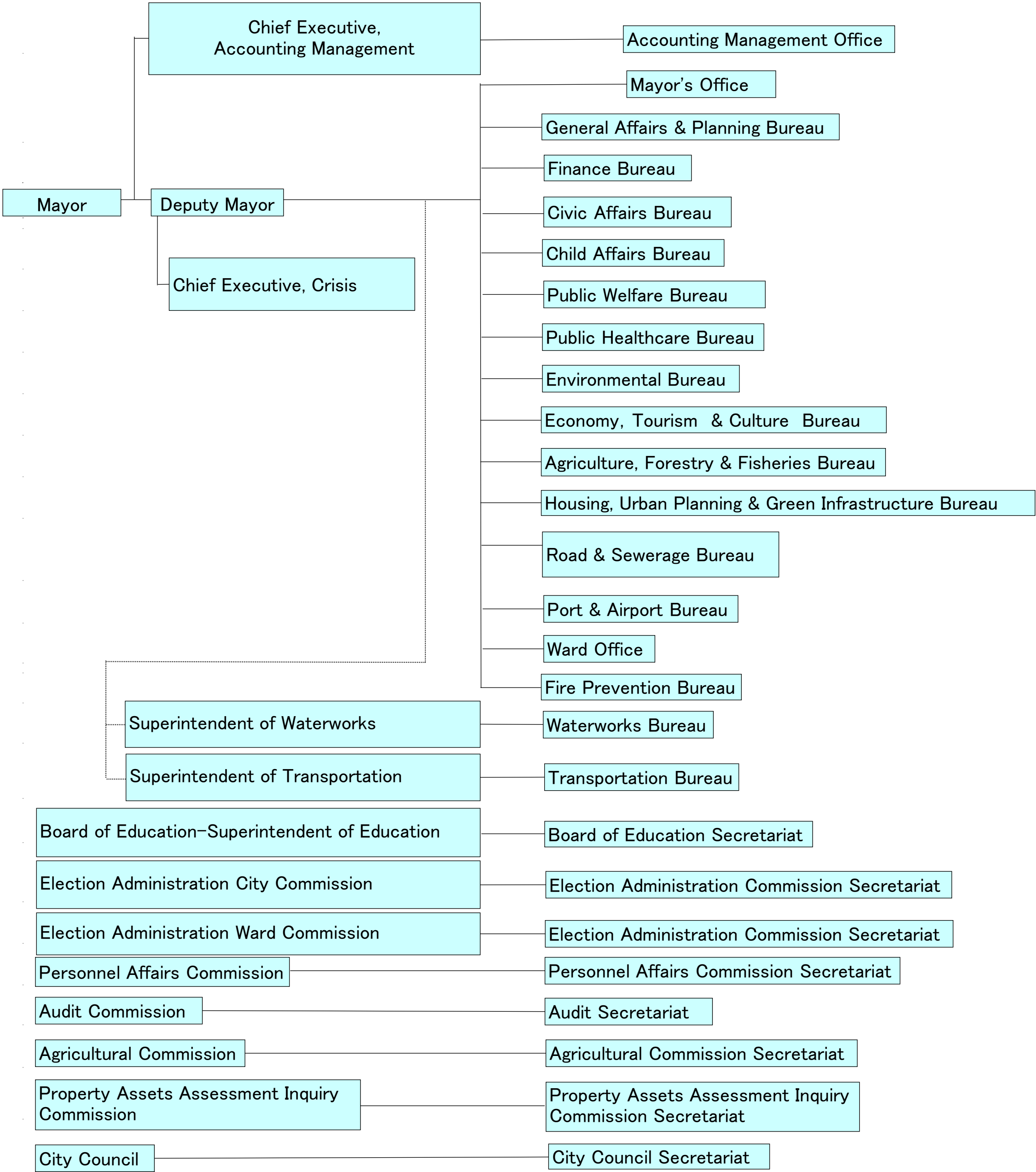


令和7年度福岡市の組織 英語表記

List of Departments, Fukuoka City Government (2025/04/01)

組織図



職 名

市 長	Mayor
副 市 長	Deputy Mayor
会 計 管 理 者	Chief Executive, Accounting Management
局 長	Chief Executive, … Bureau
理 事	Chief Executive
参 与	Chief Executive
区 長	Chief Executive, … Ward Office
部 長（室長、所長を含む）	Executive Director, … Department (Office, Center)
* 市長室長	Executive Director, Mayor’s Office
* 広報戦略室長	Executive Director, Strategic Public Information
特命担当の部長	Executive Director
課 長（次長、所長を含む）	Director, … Section (Office, Center)
特命担当の課長	Director
係 長（主査を含む）	Chief/Manager, … Section (Office, Center)
職 員	Assistant Chief/Assistant Manager, … Section (Office, Center)
教 育 長	Superintendent of Education
教 育 次 長	Deputy Superintendent of Education
…… 館 長	Chief Executive, …
事 業 管 理 者	Superintendent
……事 務 局 長	Secretary General, …
危 機 管 理 監	Chief Executive, Crisis Management

令和7年度	
組 織	英語表記

会計室	Accounting Management Office
会計管理者	Chief Executive, Accounting Management
会計室（会計管理者を充てる）	Accounting Management Office
会計管理課	Accounting Section
審査課	Accounting Inspection Section

市長室	Mayor's Office
市長室長	Executive Director, Mayor's Office
秘書課	Secretariat
市長秘書	Secretary of the Mayor
広聴課	Public Opinion Section
広報戦略室	Public Information Strategy Office
広報戦略課	Public Information Strategy Section
広報課	Public Information Section
報道課	Media Section

令和7年度	
組 織	英語表記

総務企画局	General Affairs & Planning Bureau
局長	Chief Executive
理事	Chief Executive
行政部	Public Management Department
総務課	General Affairs Section
情報公開室	Public Relations Section
法制課	Legal Affairs Section
課長※審理員	Director, Appeal Examiner
行政マネジメント課 【公正職務推進室長を兼務】 【部長※働き方DX推進課長※働き方DX推進を兼務】 【各區市民部課長※集約業務を兼務】 【各區保健福祉センター課長※集約業務を兼務】 公正職務推進室 【行政マネジメント課長が兼務】	Public Management & Reform Section
公正職務推進室 【行政マネジメント課長が兼務】	Performance Management Section
DX戦略部	DX Strategy Department
情報システム課 【部長※働き方DX推進課長※働き方DX推進を兼務】	Information System Section
データ活用推進課 【部長※働き方DX推進課長※働き方DX推進を兼務】	Data Utilization Section
システム刷新課	Information System Renovation Section
部長※サービスデザイン 【部長※働き方DX推進を兼務】	Executive Director, Service Design
DX戦略課 【企画調整部企画課長を兼務】 【部長※働き方DX推進課長※働き方DX推進を兼務】	DX Strategy Section
サービスデザイン課 【部長※働き方DX推進課長※働き方DX推進を兼務】	Service Design Section
課長※サービスデザイン 【人事部組織定数課長が兼務】	Director, Service Design
部長※働き方DX推進 【部長※サービスデザインが兼務】	Executive Director, Workplace DX Promotion
課長※働き方DX推進 【行政部行政マネジメント課長が兼務】	Director, Workplace DX Promotion
課長※働き方DX推進 【DX戦略部情報システム課長が兼務】	Director, Workplace DX Promotion
課長※働き方DX推進 【DX戦略部データ活用推進課長が兼務】	Director, Workplace DX Promotion
課長※働き方DX推進 【DX戦略部DX戦略課長が兼務】	Director, Workplace DX Promotion
課長※働き方DX推進 【DX戦略部サービスデザイン課長が兼務】	Director, Workplace DX Promotion
課長※働き方DX推進 【企画調整部統計調査課長が兼務】	Director, Workplace DX Promotion
課長※働き方DX推進 【人事部人事課長が兼務】	Director, Workplace DX Promotion
課長※働き方DX推進 【人事部研修企画課長が兼務】	Director, Workplace DX Promotion
課長※働き方DX推進 【人事部労務課長が兼務】	Director, Workplace DX Promotion

令和7年度	
組 織	英語表記
企画調整部	Planning & Coordination Department
部長※国家戦略特区等推進	Executive Director, National Strategic Special Zone
部長※事業調整	Executive Director, Project Coordination
企画課長⑥	Director, Planning
企画課長① 【DX戦略部DX戦略課長が 兼務】	Director, Planning
企画課長① 【部長※水資源対策課長※ 水資源対策が兼務】	Director, Planning
企画課長① 【経済観光文化局創業推進 部創業支援課長が兼務】	Director, Planning
企画課長① 【経済観光文化局新産業振 興部新産業振興課長が兼 務】	Director, Planning
企画課長① 【住宅都市みどり局九大ま ちづくり推進部課長※イノ ベーション推進・Smart EASTが兼務】	Director, Planning
統計調査課 【部長※働き方DX推進課長 ※働き方DX推進を兼務】	Statistics & Survey Section
部長※水資源対策	Executive Director, Water Resources Control
課長※水資源対策 【企画調整部企画課長を兼務】	Director, Water Resources Control
国際部	International Affairs Department
国際政策課	International Policy Section
多文化共生課	Multicultural Cohesion Section
国際交流課	International Relations Section
アジア連携課	Asian Partnership Section
人事部	Personnel Department
人事課 【水道局総務部課長※給 与・交通局総務部課長※給 与を兼務】 【部長※働き方DX推進課長 ※働き方DX推進を兼務】	Personnel Section
研修企画課 【部長※働き方DX推進課長 ※働き方DX推進を兼務】	Human Resource Training Section
職員健康課	Employee Health Section
産業医	Occupational physician
組織定数課 【DX戦略部課長※サービス デザインを兼務】	Organization Coordination & Employee Quota Section
労務課 【部長※働き方DX推進課長 ※働き方DX推進を兼務】	Labor Section
職員共済課	Employee Welfare Section
東京事務所	Tokyo Representative Office
次長②	Director

令和7年度

組 織

英語表記

財政局		Finance Bureau
局長		Chief Executive
理事		Chief Executive
財政部		Finance Department
	総務資金課	General Affairs & Fund Section
	財政調整課	Financial Coordination Section
	契約監理課	Contract Management Section
	契約課	Contract & Acquisition Section
財産有効活用部		Property Utilization Department
	財産活用課	Property Utilization Section
	課長※ふくおか応援寄付推進	Director, Fukuoka City Hometown Tax Promotion
	財産管理課	Property Management Section
	自動車管理事務所	Motor Vehicle Management Office
税務部		
【福祉局生活福祉部部長※調整給付を兼務】		Taxation Department
	税制課	Taxation Section
	課長※税務システム刷新【福祉局生活福祉部部長※調整給付課長※調整給付を兼務】	Director, Taxation System Renovation
	納税企画課	Tax Payment Management Section
	課税企画課	Tax Imposition Management Section
	納税管理課	Tax Payment Administration Section
	特別滞納整理課	Nonpayment Collection Section
	法人税務課	Corporate Tax Imposition Section
	資産課税課	Property Tax Section
技術監理部		Engineering Management Department
	技術企画課	Engineering Planning Section
	技術監理課	Engineering Management Section
	検査課	Construction & Materials Inspection Section
アセットマネジメント推進部		Public Asset Management Promotion Department
	アセットマネジメント推進課【大規模施設調整課長を兼務】	Public Asset Management Promotion Section
	大規模施設調整課【アセットマネジメント推進課長が兼務】	Public Facility PPP Section
	施設建設課	Public Facility Construction Section
	設備課	Public Facility Utilities Section

令和7年度	
組 織	英語表記

市民局	Civic Affairs Bureau
局長	Chief Executive
理事②	Chief Executive
総務部	General Affairs Department
総務課	General Affairs Section
課長※政策調整	Director, Policy Coordination
課長※区庁舎	Director, Ward Office Redevelopment
区政推進課	Ward Administration Section
戸籍住民課	Personal Records Section
コミュニティ推進部	Community Promotion Department
コミュニティ推進課	Community Promotion Section
市民公益活動推進課	Civic Activity Promotion Section
公民館支援課	Public Hall Management Section
生涯学習課 【教育委員会総務部生涯学習課長を兼務】 【教育委員会総務部市民センター館長⑦を兼務】	Lifelong Learning Section
コミュニティ施設整備課	Community Facility Development
生活安全部	Civic Safety Department
防犯・交通安全課	Crime Prevention & Traffic Safety Section
課長※事業調整	Director, Project Coordination
消費生活センター	Consumer Affairs Center
防災・危機管理部	Disaster & Crisis Management Department
防災企画課	Disaster Mitigation Planning Section
課長※危機管理	Director, Crisis Management
課長※計画	Director, Disaster Risk Mitigation Planning
防災推進課	Disaster Management Section
課長※訓練企画	Director, Disaster Drill Planning
地域防災課	Community Disaster Preparedness Section
スポーツ推進部	Sports Affairs Department
スポーツ推進課	Sports Promotion Section
スポーツ施設課	Sports Facility Management Section
スポーツ事業課	Sports Event Section
男女共同参画部	Gender Equality Affairs Department
男女共同参画課	Gender Equality Affairs Section
女性活躍推進課	Women's Business Participation Section
事業推進課	Project Promotion Section
人権部	Human Rights Department
人権推進課	Human Rights Promotion Section
地域施策課	Community Advocacy Section
人権啓発センター	Human Rights Education Center

令和7年度	
組 織	英語表記

こども未来局	Child Affairs Bureau
局長	Chief Executive
理事	Chief Executive
こども政策部	Child Policy Department
総務課	General Affairs Section
こども政策課	Child Policy Section
こども健全育成課	Youth Development Section
課長※事業企画	Director, Project Planning
こども健やか部	Child Welfare Department
こども家庭課	Family Welfare Section
こども健やか課	Child Welfare Section
こども見守り支援課	Child Protection Section
子育て支援部	Child Rearing Support Department
運営支援課	Pre-School Administration Section
事業調整課	Pre-School Project Coordination Section
指導監査課	Pre-School Guidance & Audit Section
課長※保育指導等 【保育支援課長が兼務】	Director, Pre-School Guidance
保育支援課 【課長※保育指導等を兼 務】	Nursery Support Section
こども発達支援課	Child Development Support Section
障がい児事業所指導課	Special Needs Service Provision Authorization & Advisory Section
こども総合相談センター	Children's Advisory Center
こども相談企画課	Children's Advisory Center Management Section
こども支援第1課	Child Support Section 1
こども支援第2課	Child Support Section 2
こども緊急支援課	Emergency Child Protection Section
課長※連携支援	Director, Coordination Support
教育相談課 【教育委員会指導部教育相 談課長が兼務】	Education Counseling Section

令和7年度	
組 織	英語表記

福祉局	Public Welfare Bureau
局長	Chief Executive
総務企画部 【ユマニチュード推進部長を兼務】	General Affairs & Planning Department
総務課	General Affairs Section
政策推進課	Policy Planning Section
福岡100推進課 【ユマニチュード推進課長が兼	Fukuoka 100 Promotion Section
課長※福岡100推進 【保健医療局総務企画部保健 医療政策課長が兼務】	Director, Fukuoka 100 Promotion
ユマニチュード推進部 【総務企画部長が兼務】	Humanitude Promotion Department
ユマニチュード推進課 【福岡100推進課長を兼務】	Humanitude Promotion Section
認知症支援課	Dementia Care Support Section
生活福祉部	Civic Welfare Department
生活福祉課	Civic Welfare Section
保護課 【課長※臨時特別給付金担 当を兼務】	Public Assistance Section
地域共生課	Community Cohesion Section
地域包括ケア推進課	Community Integrated Care Section
課長※臨時特別給付金 担当 【保護課長が兼務】	Director, Emergency Monetary Relief Management
部長※調整給付 【財政局税務部長が兼務】	Executive Director, Monetary Relief Allocation
課長※調整給付 【財政局税務部課長※税務 システム刷新が兼務】	Director, Monetary Relief Allocation
高齢社会部	Elderly Affairs Department
高齢社会政策課	Elderly Affairs Policy Section
介護保険課	Nursing Care Insurance Section
高齢福祉課	Elderly Welfare Service Section
事業者指導課	Facility Management Advisory Section
障がい者部	Disability Affairs Department
障がい企画課	Disability Affairs & Planning Section
障がい在宅福祉課	Disability Homecare Welfare Section
障がい施設福祉課	Disability Care Facility Welfare Section
障がい者更生相談所	Rehabilitation Consultation Office

保健医療局		Public Healthcare Bureau
局長		Chief Executive
理事		Chief Executive
【保健所長が兼務】		
総務企画部		General Affairs & Planning Department
総務課		General Affairs Section
保健医療政策課		
【福祉局総務企画部課長※福岡100推進を兼務】		Public Healthcare Policy Section
保険年金課		Health Insurance & Pension Section
保険医療課		Medical Expenses Section
病院事業課		Municipal Hospital Policy Planning Section
健康医療部		Health & Medical Care Department
地域医療課		Regional Medical Affairs Section
地域保健課		
【口腔保健支援センター長を兼務】		Regional Welfare Section
口腔保健支援センター		
【地域保健課長が兼務】		Oral Health Support Section
精神保健福祉センター		Mental Health & Welfare Center
副所長		Director
生活衛生部		Environmental Health Department
生活衛生課		Environmental Health Section
動物愛護管理センター		Animal Welfare & Management Center
食肉衛生検査所		Meat Inspection Station
食品衛生検査所		Food Inspection Station
保健所		
【保健所長は理事を兼務】		Public Health Center
健康危機管理部		Health Crisis Response Department
健康危機管理課		Health Crisis Response Section
感染症対策部		Infectious Disease Countermeasures Department
感染症対策課		Infectious Disease Countermeasures Section
精神保健・難病対策部		Mental Health Support and Intractable Disease Department
精神保健・難病対策課		Mental Health Support and Intractable Disease Section
地域衛生部		Regional Public Health Department
医薬務・衛生推進課		Medical, Pharmaceutical and Public Health Affairs Section
食品安全推進課		Food Safety Promotion Section
東衛生課		Higashi Public Health Section
博多衛生課		Hakata Public Health Section
中央衛生課		Chuo Public Health Section
南衛生課		Minami Public Health Section
城南衛生課		Jonan Public Health Section
早良衛生課		Sawara Public Health Section
西衛生課		Nishi Public Health Section
保健環境研究所		Institute of Health and Environment
保健科学課		Health Science Section
環境科学課		Environmental Science Section

令和7年度	
組 織	英語表記

環境局	Environmental Bureau
局長	Chief Executive
環境政策部	Environmental Policy Department
総務課	General Affairs Section
環境政策課	Environmental Policy Section
脱炭素社会推進部	Carbon Neutrality Promotion Department
脱炭素社会推進課	Carbon Neutrality Promotion Section
課長※環境経営推進	Director, Sustainable Business Promotion
脱炭素事業推進課	Carbon Neutral Project Section
環境監理部	Environmental Control Department
環境調整課	Environmental Coordination Section
環境保全課	Environmental Conservation Section
廃棄物試験研究センター	Waste Testing & Research Center
産業廃棄物指導課	Industrial Waste Advisory Section
循環型社会推進部	Recycling-Based Society Promotion Department
計画課	Planning Section
ごみ減量推進課	Waste Reduction Section
収集管理課	Waste Collection Management Section
施設部	Facility Department
事業推進課	Project Promotion Section
工場整備課	Plant Improvement Section
西部工場再整備課	Seibu Incineration Plant Improvement Section
施設課	Facility Section
西部工場	Seibu Incineration Plant
臨海工場	Rinkai Incineration Plant
埋立管理事務所	Landfill Management Office

令和7年度

組 織

英語表記

経済観光文化局		Economy, Tourism & Culture Bureau
局長		Chief Executive
理事		Chief Executive
総務・中小企業部		General Affairs & SME Department
総務課		General Affairs Section
政策調整課		Economic Policy Coordination Section
経営支援課		Management Support Section
地域産業支援課		Local Industry Support Section
創業推進部 【住宅都市みどり局九大まちづくり推進部部長※イノベーション推進・Smart EASTを兼務】		Startup Promotion Department
創業支援課 【総務企画局企画調整部企画課長を兼務】		Startup Support Section
創業・大学連携課		Startup & Academia Collaboration Section
企業連携課		Business Collaboration Section
グローバルスタートアップ推進課		Global Startup Support Section
新産業振興部		New Industry Promotion Department
新産業振興課 【総務企画局企画調整部企画課長を兼務】		New Industry Promotion Section
課長※水素推進		Director, Hydrogen Utilization
コンテンツ振興課		Content Industry Promotion Section
投資交流推進部		Investment Promotion Department
企業誘致課		Business Attraction Section
課長※国際金融機能誘致		Director, Global Financial Business Attraction
海外ビジネス支援課		Trade Promotion Section
観光コンベンション部		Tourism & Convention Department
観光産業課		Tourism Industry Section
観光マーケティング課		Tourism Marketing Section
地域観光推進課		Local Tourism Promotion Section
クルーズ課		Cruise Promotion Section
MICE推進課		MICE Promotion Section
課長※MICE施設整備 【住宅都市みどり局都心創生部 課長※ウォーターフロントまちづくり推進を兼務】		Director, MICE Facility Development
文化まつり振興部 【美術館長・アジア美術館長を兼務】		Culture & Festival Promotion Department
文化振興課		Cultural Promotion Section
課長※アートのみちづくり推進		Director, Art City Promotion
文化施設課		Cultural Facility Section
まつり振興課		Festival Promotion Section
屋台課		Yatai Food Stall Promotion Section

令和7年度	
組 織	英語表記

美術館 【文化まつり振興部長が兼務】 【教育委員会美術館長を兼務】		Fukuoka Art Museum
	事業管理課	Management Section
	学芸課 【教育委員会美術館学芸課長を兼務】	Curatorial Section
アジア美術館 【文化まつり振興部長が兼務】 【教育委員会アジア美術館長を兼務】		Fukuoka Asian Art Museum
	運営課	Management & Operation Section
	学芸課 【教育委員会アジア美術館学芸課長を兼務】	Curatorial Section
	課長※魅力向上検討	Director, Project Promotion
文化財活用部 【博物館長を兼務】		Cultural Property Utilization Department
	文化財活用課	Cultural Property Utilization Section
	史跡整備活用課	Historic Site Management Section
	埋蔵文化財課	Archaeological Property Section
	埋蔵文化財センター 【教育委員会埋蔵文化財センター所長を兼務】	Archaeological Center
博物館 【文化財活用部長が兼務】 【教育委員会博物館長を兼務】		Fukuoka City Museum
	運営課	Management & Operation Section
	学芸課 【市史編さん室長を兼務】 【教育委員会博物館学芸課長を兼務】	Curatorial Section
	市史編さん室 【学芸課長が兼務】	City History Compilation Office
ボートレース事業部		Boat Racing Office
	経営企画課	Management & Planning Section
	開催運営課	Event Operation Section

令和7年度	
組 織	英語表記

農林水産局		Agriculture, Forestry & Fisheries Bureau
局長		Chief Executive
総務農林部		General Affairs, Agriculture & Forestry Department
	総務課	General Affairs Section
	政策企画課	Policy Planning Section
	農業政策課	Agricultural Policy Section
	課長※農業振興・イノシシ等対策	Director, Agricultural Promotion & Wildlife Control
	森づくり推進課	Forestry Section
	農業施設課	Agricultural Facility Maintenance Section
水産部		Fisheries Department
	水産振興課	Fisheries Promotion Section
	漁港課	Fishing Port Section
	課長※海業推進	Director, Fishing Port Revitalization
中央卸売市場		Central Wholesale Market
	市場課	Market Section
	鮮魚市場	Fish Market
	課長※市場整備	Director, Facility Maintenance & Development
	青果市場	Fresh Produce Market
	食肉市場 (市場課長を充てる)	Meat Market

令和7年度	
組 織	英語表記

住宅都市みどり局	Housing, Urban Planning & Green Infrastructure Bureau
局長	Chief Executive
理事 ②	Chief Executive
総務部	General Affairs Department
総務課	General Affairs Section
企画課	Planning Section
都市計画部	Urban Planning Department
都市計画課	Urban Planning Section
交通計画課	Transportation Planning Section
【都市計画部部長※交通ネットワーク課長※交通ネットワークを兼務】	
地域交通課	Local Transportation Support Section
部長※交通ネットワーク	Executive Director, Transportation Network
課長※交通ネットワーク	Director, Transportation Network
【都市計画部交通計画課長が兼務】	
課長※交通ネットワーク	Director, Transportation Network
【都心創生部都心交通課長が兼務】	
住宅部	Housing Department
住宅計画課	Housing Planning Section
建替・改善課	Reconstruction & Improvement Section
住宅建設課	Public Housing Construction Section
住宅管理課	Public Housing Management Section
住宅運営課	Public Housing Operation Section
建築指導部	Building Instruction Department
建築指導課	Building Instruction Section
監察指導課	Building Inspection Section
建築物安全推進課	Building Safety Section
建築審査課	Building Regulation Section
建築調整課	Building Coordination Section
開発・盛土指導課	Development & Embankment Guidance Section
地域まちづくり推進部	Area Level Development Department
地域計画課	Town Planning Section
都市景観室	City Design Section
跡地計画課	Site Reutilization Section
【課長※大規模民間開発調整を兼務】	
課長※大規模民間開発調整	Director, Large-Scale Private Development Coordination
【跡地計画課長が兼務】	
都心創生部	City Center Revitalization Department
都心創生課	City Center Revitalization Section
都心事業推進課	City Center Project Coordination Section
ウォーターフロントまちづくり推進課	Waterfront Development Section
課長※ウォーターフロントまちづくり推進	Director, Waterfront Development
【経済観光文化局観光コンベンション部課長※MICE施設整備が兼務】	
課長※ウォーターフロントまちづくり推進	Director, Waterfront Development
【港湾空港局港湾計画部事業推進課長が兼務】	
都心交通課	City Center Transportation Section
【都市計画部部長※交通ネットワーク課長※交通ネットワークを兼務】	

令和7年度	
組 織	英語表記
九大まちづくり推進部	Kyushu University Site Redevelopment Department
計画調整課	Planning & Coordination Section
Smart EAST基盤計画課	Smart EAST Infrastructure Planning Section
Smart EAST基盤整備課	Smart EAST Infrastructure Development Section
課長※イノベーション推進・Smart EAST 【総務企画局企画調整部企画課長を兼務】	Director, Innovation & Smart EAST
部長※イノベーション推進・Smart EAST 【経済観光文化局創業推進部長が兼務】	Executive Director, Innovation & Smart EAST
みどり推進部	Urban Greening Promotion Department
みどり企画課	Greenspace Planning Section
みどり推進課	Greenspace Promotion Section
みどり運営課	Greenspace Management Section
みどり活用課	Greenspace Utilization Section
Park-PFI推進課	Park-PFI Section
みどり整備課	Greenspace Development Section
一人一花推進部	Flower City Project Department
一人一花推進課	Flower City Project Promotion Section
課長※フラワーショー	Director, Fukuoka Flower Show
動物園	Zoological Garden
植物園	Botanical Garden

令和7年度

組 織

英語表記

道路下水道局		Road & Sewerage Bureau
局長		Chief Executive
理事		Chief Executive
総務部		General Affairs Department
	総務課	General Affairs Section
	政策調整課	Policy Coordination Section
	経理課	Accounting Section
	下水道料金課	Sewerage Pricing Section
管理部		Management Department
	路政課	Road Administration Section
	自転車課	Bicycle Section
	駐車場施設課	Parking Management & Planning Section
	道路維持課	Road Maintenance Section
	下水道管理課	Drainage Management Section
計画部		Planning Department
	道路利活用推進課	Road Utilization Promotion Section
	道路計画課	Road Planning Section
	高速道路推進課	Urban Expressway Section
	下水道企画課	Sewerage Project Section
	下水道計画課	Sewerage Planning Section
	河川計画課	River Planning Section
建設部		Construction Department
	建設推進課	Construction Coordination Section
	東部道路課	Tobu Road Construction Section
	西部道路課	Seibu Road Construction Section
	東部下水道課	Tobu Sewerage Construction Section
	中部下水道課	Chubu Sewerage Construction Section
	西部下水道課	Seibu Sewerage Construction Section
	河川課	River Construction Section
下水道施設部		Sewerage Department
	施設調整課	Facility Coordination Section
	施設整備課	Treatment Facility Section
	水質管理課	Water Quality Control Section
	東部水処理センター	Tobu Sewage Treatment Center
	中部水処理センター	Chubu Sewage Treatment Center
	西部水処理センター	Seibu Sewage Treatment Center
	和白水処理センター	Wajiro Sewage Treatment Center
用地部		Land & Property Department
	用地調整課	Land & Property Adjustment Section
	【公共施設用地課長を兼務】	
	公共施設用地課	Land & Property Section
	【用地調整課長が兼務】	
	東部用地課	Tobu Land & Property Section
	中部用地課	Chubu Land & Property Section
	西部用地課	Seibu Land & Property Section

令和7年度	
組 織	英語表記

港湾空港局	Port & Airport Bureau
局長	Chief Executive
理事②	Chief Executive
総務部	General Affairs Department
総務課	General Affairs Section
財務課	Finance Section
課長※財産活用	Director, Property Utilization
客船事務所	Ferry Terminal Office
港湾振興部	Port & Harbor Promotion Department
港湾管理課	Port & Harbor Administration Section
港湾企画課	Port & Harbor Planning Section
港営課	Port & Harbor Operation Section
物流推進課	Logistics & Marketing Section
港湾計画部	Port Planning Department
計画課	Planning Section
事業推進課 【住宅都市みどり局都心創 生部課長※ウォーターフロ ントまちづくり推進を兼務】	Project Promotion Section
みなと環境政策課	Port Environment Section
港湾建設部	Port Construction Department
維持課	Maintenance Section
補償課	Compensation Section
工務課	Port & Harbor Construction Section
東部建設課	Tobu Construction Section
施設課	Facility Section
アイランドシティ事業部	Island City Project Department
事業管理課	Project Administration Section
計画調整課	Planning & Coordination Section
空港振興部	Airport Affairs Department
空港企画課	Airport Planning Section
空港対策課	Local Coordination Section
空港整備推進課	Airport Development Section

令和7年度	
組 織	英語表記

東区役所	Higashi Ward Office
区長	Chief Executive
総務部	General Affairs Department
総務課	General Affairs Section
企画振興課	Planning Promotion Section
地域支援課	Community Initiative Support Section
生涯学習推進課 【教育委員会公民館長③〇を 兼務】	Lifelong Learning Promotion Section
市民部	Citizen Department
納税課	Tax Payment Section
課税課	Tax Imposition Section
市民課	Citizen Section
保険年金課	Health Insurance & Pension Section
地域整備部	District Servicing Department
地域整備課	District Servicing Section
維持管理課	Maintenance & Management Section
生活環境課	Living Environment Section
保健福祉センター	Health & Welfare Center
福祉・介護保険課	Welfare & Nursing Care Insurance Section
子育て支援課	Child Rearing Support Section
健康課	Health Section
地域保健福祉課	Community Health & Welfare Section
保護第1課	Public Assistance Section 1
保護第2課 【支援調整課長を兼務】	Public Assistance Section 2
支援調整課 【保護第2課長が兼務】	Support Coordination Section

令和7年度	
組 織	英語表記

博多区役所	Hakata Ward Office
区長	Chief Executive
総務部	General Affairs Department
総務課	General Affairs Section
企画振興課	Planning Promotion Section
地域支援課	Community Initiative Support Section
生涯学習推進課 【教育委員会公民館長(2)を 兼務】	Lifelong Learning Promotion Section
市民部	Citizen Department
納税課	Tax Payment Section
課税課	Tax Imposition Section
市民課	Citizen Section
保険年金課	Health Insurance & Pension Section
地域整備部	District Servicing Department
地域整備課	District Servicing Section
管理調整課	Public Works Management Section
生活環境課	Living Environment Section
保健福祉センター	Health & Welfare Center
福祉・介護保険課	Welfare & Nursing Care Insurance Section
子育て支援課	Child Rearing Support Section
健康課	Health Section
地域保健福祉課	Community Health & Welfare Section
保護第1課	Public Assistance Section 1
保護第2課	Public Assistance Section 2
保護第3課	Public Assistance Section 3
支援調整課 【保護第3課長が兼務】	Support Coordination Section

令和7年度	
組 織	英語表記

中央区役所	Chuo Ward Office
区長	Chief Executive
総務部 【市民部長を兼務】	General Affairs Department
総務課	General Affairs Section
企画振興課	Planning Promotion Section
地域支援課 【生涯学習推進課長及び教育委員会公民館長⑭を兼務】	Community Initiative Support Section
生涯学習推進課 【地域支援課長が兼務】	Lifelong Learning Promotion Section
市民部 【総務部長が兼務】	Citizen Department
納税課	Tax Payment Section
課税課	Tax Imposition Section
市民課	Citizen Section
保険年金課	Health Insurance & Pension Section
地域整備部	District Servicing Department
地域整備課	District Servicing Section
管理調整課	Public Works Management Section
生活環境課	Living Environment Section
保健福祉センター	Health & Welfare Center
福祉・介護保険課	Welfare & Nursing Care Insurance Section
子育て支援課	Child Rearing Support Section
健康課	Health Section
地域保健福祉課	Community Health & Welfare Section
保護課 【支援調整課長を兼務】	Public Assistance Section
支援調整課 【保護課長が兼務】	Support Coordination Section

令和7年度	
組 織	英語表記

南区役所	Minami Ward Office
区長	Chief Executive
総務部	General Affairs Department
総務課	General Affairs Section
企画振興課	Planning Promotion Section
地域支援課 【生涯学習推進課長及び教育委員会公民館長 [㊟] を兼務】	Community Initiative Support Section
生涯学習推進課 【地域支援課長が兼務】	Lifelong Learning Promotion Section
市民部	Citizen Department
納税課	Tax Payment Section
課税課	Tax Imposition Section
市民課	Citizen Section
保険年金課	Health Insurance & Pension Section
地域整備部	District Servicing Department
地域整備課	District Servicing Section
維持管理課	Maintenance & Management Section
生活環境課	Living Environment Section
保健福祉センター	Health & Welfare Center
福祉・介護保険課 【支援調整課長を兼務】	Welfare & Nursing Care Insurance Section
子育て支援課	Child Rearing Support Section
健康課	Health Section
地域保健福祉課	Community Health & Welfare Section
保護第1課	Public Assistance Section 1
保護第2課	Public Assistance Section 2
支援調整課 【福祉・介護保険課長が兼務】	Support Coordination Section

令和7年度	
組 織	英語表記

城南区役所	Jonan Ward Office
区長	Chief Executive
総務部 【市民部長を兼務】	General Affairs Department
総務課	General Affairs Section
企画振興課	Planning Promotion Section
地域支援課	Community Initiative Support Section
生涯学習推進課 【教育委員会公民館長⑪を兼務】	Lifelong Learning Promotion Section
市民部 【総務部長が兼務】	Citizen Department
納税課	Tax Payment Section
課税課	Tax Imposition Section
市民課	Citizen Section
保険年金課	Health Insurance & Pension Section
地域整備部	District Servicing Department
地域整備課	District Servicing Section
維持管理課	Maintenance & Management Section
生活環境課	Living Environment Section
保健福祉センター	Health & Welfare Center
福祉・介護保険課 【支援調整課長を兼務】	Welfare & Nursing Care Insurance Section
子育て支援課	Child Rearing Support Section
健康課	Health Section
地域保健福祉課	Community Health & Welfare Section
保護課	Public Assistance Section
支援調整課 【福祉・介護保険課長が兼務】	Support Coordination Section

令和7年度	
組 織	英語表記

早良区役所	Sawara Ward Office
区長	Chief Executive
総務部 【市民部長を兼務】	General Affairs Department
総務課	General Affairs Section
企画課	Planning Section
地域支援課	Community Initiative Support Section
生涯学習推進課 【教育委員会公民館長②4を兼務】	Lifelong Learning Promotion Section
市民部 【総務部長が兼務】	Citizen Department
納税課	Tax Payment Section
課税課	Tax Imposition Section
市民課	Citizen Section
保険年金課	Health Insurance & Pension Section
入部出張所	Irube Branch Office
地域整備部	District Servicing Department
地域整備課	District Servicing Section
維持管理課	Maintenance & Management Section
生活環境課	Living Environment Section
保健福祉センター	Health & Welfare Center
福祉・介護保険課	Welfare & Nursing Care Insurance Section
子育て支援課	Child Rearing Support Section
健康課	Health Section
地域保健福祉課	Community Health & Welfare Section
保護課 【支援調整課長を兼務】	Public Assistance Section
支援調整課 【保護課長が兼務】	Support Coordination Section

令和7年度	
組 織	英語表記

西区役所	Nishi Ward Office
区長	Chief Executive
総務部 【市民部長を兼務】	General Affairs Department
総務課 【防災・安全安心室長を兼務】	General Affairs Section
防災・安全安心室 【総務課長が兼務】	Disaster Prevention & Community Safety Section
企画振興課	Planning Promotion Section
地域支援課	Community Initiative Support Section
生涯学習推進課 【教育委員会公民館長②4を兼務】	Lifelong Learning Promotion Section
市民部 【総務部長が兼務】	Citizen Department
納税課	Tax Payment Section
課税課	Tax Imposition Section
市民課	Citizen Section
保険年金課	Health Insurance & Pension Section
西部出張所	Seibu Branch Office
地域整備部	District Servicing Department
管理調整課	Public Works Management Section
土木第1課	Public Works Maintenance Section 1
土木第2課	Public Works Maintenance Section 2
生活環境課	Living Environment Section
保健福祉センター	Health & Welfare Center
福祉・介護保険課 【支援調整課長を兼務】	Welfare & Nursing Care Insurance Section
子育て支援課	Child Rearing Support Section
健康課	Health Section
地域保健福祉課	Community Health & Welfare Section
保護課	Public Assistance Section
支援調整課 【福祉・介護保険課長が兼務】	Support Coordination Section

令和7年度	
組 織	英語表記

消防局		Fire Prevention Bureau
局長		Chief Executive
総務部		General Affairs Department
	総務課	General Affairs Section
	課長※企画調整	Director, Planning & Coordination
	職員課	Personnel Section
	【服務指導課長を兼務】	
	服務指導課	Compliance & Discipline Section
	【職員課長が兼務】	
	管理課	Administration Section
	課長※事業推進	Director, Project Promotion
消防学校		Firefighting Academy
	教育課 (消防学校長事務取扱)	Education & Training Section
警防部		Fire & Disaster Confinement Department
	警防課	Fire & Disaster Confinement Section
	消防団課	Volunteer Fire Corps Section
	救急課	Emergency Service Section
	消防航空隊	Fire Aviation Corps
	課長※運航安全管理	Director, Fire Aviation Safety Management
情報指令部		Information Command Department
	情報管理課	Information Management Section
	災害救急指令センター	Emergency Service Center
予防部		Fire Prevention Department
	予防課	Fire Prevention Section
	指導課	Advisory Section
	査察課	Inspection Section
	防災センター	Disaster Prevention Center
東消防署		Higashi Fire Station
	副署長【予防課長を兼務】	Director
	予防課【副署長が兼務】	Fire Prevention Section
	警備課	Fire Suppression & Emergency Rescue Section
博多消防署		Hakata Fire Station
	副署長【予防課長を兼務】	Director
	予防課【副署長が兼務】	Fire Prevention Section
	警備課	Fire Suppression & Emergency Rescue Section
中央消防署		Chuo Fire Station
	副署長【予防課長を兼務】	Director
	予防課【副署長が兼務】	Fire Prevention Section
	警備課	Fire Suppression & Emergency Rescue Section
南消防署		Minami Fire Station
	副署長【予防課長を兼務】	Director
	予防課【副署長が兼務】	Fire Prevention Section
	警備課	Fire Suppression & Emergency Rescue Section
城南消防署		Jonan Fire Station
	副署長【予防課長を兼務】	Director
	予防課【副署長が兼務】	Fire Prevention Section
	警備課	Fire Suppression & Emergency Rescue Section
早良消防署		Sawara Fire Station
	副署長【予防課長を兼務】	Director
	予防課【副署長が兼務】	Fire Prevention Section
	警備課	Fire Suppression & Emergency Rescue Section
西消防署		Nishi Fire Station
	副署長【予防課長を兼務】	Director
	予防課【副署長が兼務】	Fire Prevention Section
	警備課	Fire Suppression & Emergency Rescue Section

令和7年度

組 織

英語表記

水道局		Waterworks Bureau
水道事業管理者(特別職)		Superintendent of Waterworks
理事		Chief Executive
総務部		General Affairs Department
総務課	【課長※働き方DX推進を兼務】	General Affairs Section
課長※給与	【総務企画局人事部人事課長が兼務】	Director, Payroll Operation
経理課		Accounting Section
契約課		Contracts, Acquisition & Inspection Section
営業企画課		Service Planning Section
営業管理課		Service Office Management Section
博多営業所		Hakata Customer Service Office
課長※働き方DX推進	【総務課長が兼務】	Director, Workplace DX Promotion
計画部		Planning Department
流域連携課		Regional Coordination Section
計画課		Planning Section
技術企画課		Engineering & Planning Section
課長※技術継承	【浄水部設備課長が兼務】	Director, Workplace Training
課長※技術継承	【浄水部水道水質センター所長が兼務】	Director, Workplace Training
事業調整課		Project Coordination Section
浄水部		Water Purification Department
浄水調整課		Plant Coordination Section
水管理課		Water Administration Section
浄水施設課		Water Purification Facilities Section
設備課	【計画部課長※技術継承を兼	Facility Maintenance Section
水道水質センター	【計画部課長※技術継承を兼	Water Quality Center
乙金浄水場		Otogane Purification Plant
多々良浄水場		Tatara Purification Plant
高宮浄水場		Takamiya Purification Plant
夫婦石浄水場		Meotoishi Purification Plant
瑞梅寺浄水場		Zuibaiji Purification Plant
保全部		Water Distribution Maintenance Department
保全調整課		Maintenance Coordination Section
保全課		Facility Maintenance Section
管修理課		Pipe Repair Section
節水推進課		Water Conservation Promotion Section
配水部		Water Distribution Department
整備推進課		Water Pipework Project Section
東部管整備課		Tobu Water Pipework Section
中部管整備課		Chubu Water Pipework Section
西部管整備課		Seibu Water Pipework Section

令和7年度	
組 織	英語表記

交通局	Transportation Bureau
交通事業管理者(特別職)	Superintendent of Transportation
理事	Chief Executive
総務部	General Affairs Department
総務課	General Affairs Section
広報戦略課	Public Information Strategy Section
職員課	Personnel Section
教習所	Training Center
課長※給与 【総務企画局人事部人事課 長が兼務】	Director, Payroll Operation
財務課	Finance Section
営業部	Business Administration Department
営業課	Business Administration Section
DX推進課	DX Promotion Section
広告・駅ナカ事業課	Advertisement & <i>Ekinaka</i> Business Section
運輸部	Transportation Department
安全推進課	Safety Promotion Section
運転課	Operation Section
運輸指令	Director, Train Traffic Control
姪浜乗務事務所	Meinohama Operator Office
橋本乗務事務所	Hashimoto Operator Office
駅務管理課	Station Service Management Section
施設車両部	Facility & Rolling Stock Department
技術課	Engineering Section
計画課	Planning Section
施設課	Facility Section
課長※建築設備	Facility Utilities Section
電気課	Electricity Section
姪浜保守事務所	Meinohama Maintenance Office
橋本保守事務所	Hashimoto Maintenance Office
車両課	Rolling Stock Section
姪浜車両工場	Meinohama Workshop
橋本車両工場	Hashimoto Workshop

令和7年度	
組 織	英語表記

教育委員会		Board of Education Secretariat
教育長(特別職)		Superintendent of Education
教育次長		Deputy Superintendent of Education
理事		Chief Executive
総務部		General Affairs Department
	総務課	General Affairs Section
	教育政策課	Education Policy Section
	放課後こども育成課	Out-of-Hours School Program Section
	人権・同和教育課	Human Rights & Equality Education Section
	生涯学習課 【市民局コミュニティ推進部 生涯学習課長が兼務】	Lifelong Learning Section
	市民センター(7区) 【館長は市民局生涯学習課 長が兼務】	Civic Center (Higashi, Hakata, Chuo, Minami, Jonan, Sawara, Nishi)
	公民館(7区) 【館長(中央・南を除く)は各 区(中央・南を除く)生涯学 習推進課長が兼務】 【館長(中央・南)は中央区・ 南区地域支援課長が兼務】	Public Hall
職員部 【教育センター所長を兼務】		Personnel Department
	職員課	Personnel Section
	服務指導課	Compliance & Discipline Section
	労務・給与課	Labor & Payroll Operation Section
	教職員第1課	School Personnel Section 1
	教職員第2課	School Personnel Section 2
教育環境部		Educational Environment Department
	教育環境課	Educational Environment Section
	施設課	Facility Section
	学校設備課	School Utilities Section
	用地・建替計画課	Property & Rebuilding Planning Section
	学校計画第1課	School District Planning Section 1
	学校計画第2課	School District Planning Section 2
部長※学校施設アセットマネ ジメント		Executive Director, School Asset Management
教育支援部		Educational Support Department
	教育支援課	Educational Support Section
	健康教育課	Health Education Section
	給食運営課 【学校給食センター所長を 兼務】	School Meal Management Section
	学校給食センター 【給食運営課長が兼務】	School Lunch Center

令和7年度	
組 織	英語表記
指導部	Guidance Department
学校企画課	School Planning Section
小学校教育課	Elementary School Curriculum Section
中学校教育課	Junior High School Curriculum Section
高校教育課	High School Curriculum Section
課長※高等教育検討	Director, Technical College Planning
安全・安心推進課	School Safety Section
課長※学校法務	Director, School Related Legal Affairs
教育ICT推進課	ICT in Education Section
教育相談課 【こども未来局こども総合相談センター教育相談課長を兼務】	Education Counseling Section
部長※高校教育等	Executive Director, High School Education
発達教育センター	Special Education Center
教育センター 【職員部長が兼務】	Education Center
人材育成課	Human Resource Development Section
総合図書館	The Fukuoka City Public Library
運営課	Administration & Operation Section
図書サービス課	Library Section
文学・映像課	Literature & Film Archive Section

令和7年度	
組 織	英語表記
選挙管理委員会事務局 Election Administration City Commission Secretariat	
選挙課	Electoral Management Section
人事委員会事務局 Personnel Affairs Commission Secretariat	
事務局長	Secretary General
任用課	Examination Section
審査課	Counsel Section
監査事務局 Audit Secretariat	
事務局長	Secretary General
次長	Executive Director
監査総務課 (次長事務取扱)	General Affairs & Auditing Section
事務監査課	Regular Audit Section
工事監査課	Construction Audit Section
農業委員会事務局 Agricultural Commission Secretariat	
事務局長	Secretary General
次長 (事務局長事務取扱)	Executive Director
議会事務局 City Council Secretariat	
事務局長	Secretary General
次長	Executive Director
総務秘書課	General Affairs & Secretary Section
議事課	Procedure Section
調査法制課	Research & Legal Affairs Section