

# 15歳から34歳人口の2割以上が転入者

～ 平成22年国勢調査結果(その9) 移動人口の男女・年齢等集計結果

今月の特集では、平成22年国勢調査(10月1日実施)から、移動人口の男女・年齢等集計結果について紹介します。

## 1. 市内現住者の5年前の常住地状況(男女別)

### 転入者の割合は13.8%

平成22年10月1日現在の福岡市の人口は1,463,743人で、そのうち5年前も福岡市内に住んでいた人は1,070,965人(構成比73.2%)になります。

そのうち、現住所に住んでいた人が833,477人(同56.9%)、同じ区内に住んでいた人が155,231人(同10.6%)、他区に住んでいた人が82,257人(同5.6%)となっています。

一方、5年前は福岡市以外に住んでおり、今回調査までの間に転入してきた人は201,506人(同13.8%)となっています。

そのうち、県内の他市町村に住んでいた人は63,235人(同4.3%)、他県に住んでいた人が131,742人(同9.0%)、国外に住んでいた人が6,529人(同0.4%)となっています。

また、男女別の状況を見ていくと、5年前も福岡市内に住んでいた人の割合は男性が70.5%、女性が75.5%となっており、女性の方が高くなっています。

一方、5年前に福岡市以外に住んでいた人の割合は、男性が14.8%、女性が12.8%となっており、男性の方が高くなっていることが分かります。

(表1, 図1)

## 2. 市内現住者の5年前の常住地状況(年齢別)

### 20～24歳人口の33.9%が転入者

次に、市内現住者の5年前の常住地を

年齢別に見ていきます。

5年前も福岡市内に住んでいた人の割合は、0～14歳で7割以上と高くなっており、特に0～4歳では83.1%、10～14歳では81.0%と8割を超えています。

また、35歳以上についても、5年前も福岡市内に住んでいた人の割合が高く、40～44歳で71.8%と7割を超え、50～54歳では80.3%と8割を超えています。

一方、15～34歳では、5年前は福岡市以外に住んでおり、今回調査までの間に転入してきた人の割合が2割以上と高くなっています。特に、20～24歳では人口の33.9%が転入者となっており、高い割合を示しています。

(表2, 図2)

図1 福岡市内現住者の5年前の常住地状況(男女別)

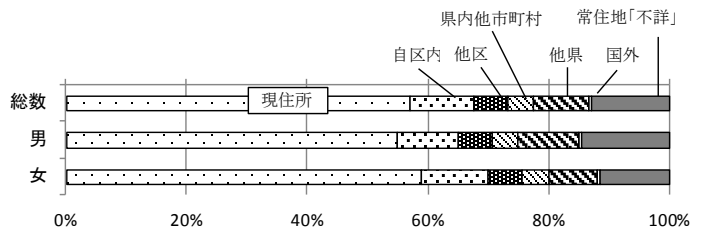
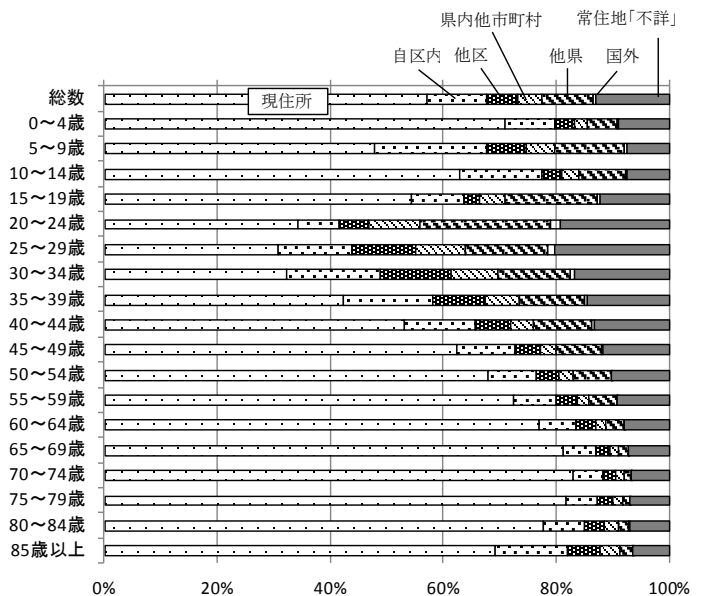


図2 福岡市内現住者の5年前の常住地状況(年齢別)



### 表 1 福岡市内現住者の5年前の常住地状況（男女別）

5年前の常住地	総数		男		女	
	人	構成比 %	人	構成比 %	人	構成比 %
総数 (注1)	1 463 743	100.0	692 648	100.0	771 095	100.0
福岡市内	1 070 965	73.2	488 643	70.5	582 322	75.5
現住所	833 477	56.9	379 110	54.7	454 367	58.9
市内	237 488	16.2	109 533	15.8	127 955	16.6
自区内	155 231	10.6	71 490	10.3	83 741	10.9
他区	82 257	5.6	38 043	5.5	44 214	5.7
福岡市以外	201 506	13.8	102 575	14.8	98 931	12.8
県内他市町村	63 235	4.3	29 341	4.2	33 894	4.4
他県	131 742	9.0	69 979	10.1	61 763	8.0
国外	6 529	0.4	3 255	0.5	3 274	0.4

(注1) 5年前の常住地「不詳」で、当地に現住している者を含む。

### 表 2 福岡市内現住者の5年前の常住地状況（年齢別）

5年前の常住地	総数		0～4歳 (注1)		5～9歳		10～14歳		15～19歳	
	人	構成比 %	人	構成比 %	人	構成比 %	人	構成比 %	人	構成比 %
総数 (注2)	1 463 743	100.0	65 740	100.0	62 775	100.0	63 309	100.0	76 635	100.0
福岡市内	1 070 965	73.2	54 633	83.1	46 776	74.5	51 262	81.0	50 875	66.4
現住所	833 477	56.9	46 505	70.7	30 035	47.8	39 734	62.8	41 527	54.2
市内	237 488	16.2	8 128	12.4	16 741	26.7	11 528	18.2	9 348	12.2
自区内	155 231	10.6	5 865	8.9	12 357	19.7	9 276	14.7	7 254	9.5
他区	82 257	5.6	2 263	3.4	4 384	7.0	2 252	3.6	2 094	2.7
福岡市以外	201 506	13.8	5 079	7.7	11 183	17.8	7 306	11.5	16 235	21.2
県内他市町村	63 235	4.3	1 546	2.4	3 263	5.2	1 816	2.9	3 429	4.5
他県	131 742	9.0	3 363	5.1	7 597	12.1	5 295	8.4	12 467	16.3
国外	6 529	0.4	170	0.3	323	0.5	195	0.3	339	0.4

5年前の常住地	20～24歳		25～29歳		30～34歳		35～39歳		40～44歳	
	人	構成比 %	人	構成比 %	人	構成比 %	人	構成比 %	人	構成比 %
総数 (注2)	99 145	100.0	105 959	100.0	113 411	100.0	122 372	100.0	105 112	100.0
福岡市内	46 364	46.8	58 293	55.0	69 474	61.3	82 335	67.3	75 430	71.8
現住所	33 900	34.2	32 542	30.7	36 470	32.2	51 593	42.2	55 739	53.0
市内	12 464	12.6	25 751	24.3	33 004	29.1	30 742	25.1	19 691	18.7
自区内	7 343	7.4	13 861	13.1	18 794	16.6	19 323	15.8	13 329	12.7
他区	5 121	5.2	11 890	11.2	14 210	12.5	11 419	9.3	6 362	6.1
福岡市以外	33 573	33.9	26 097	24.6	24 811	21.9	22 120	18.1	15 558	14.8
県内他市町村	8 934	9.0	9 434	8.9	9 545	8.4	7 515	6.1	4 199	4.0
他県	23 024	23.2	15 278	14.4	14 451	12.7	13 950	11.4	10 948	10.4
国外	1 615	1.6	1 385	1.3	815	0.7	655	0.5	411	0.4

5年前の常住地	45～49歳		50～54歳		55～59歳		60～64歳		65～69歳	
	人	構成比 %	人	構成比 %	人	構成比 %	人	構成比 %	人	構成比 %
総数 (注2)	92 961	100.0	86 484	100.0	94 013	100.0	101 792	100.0	74 558	100.0
福岡市内	71 591	77.0	69 479	80.3	78 572	83.6	88 437	86.9	66 725	89.5
現住所	57 995	62.4	58 754	67.9	67 990	72.3	78 154	76.8	60 491	81.1
市内	13 596	14.6	10 725	12.4	10 582	11.3	10 283	10.1	6 234	8.4
自区内	9 519	10.2	7 341	8.5	7 111	7.6	6 826	6.7	4 245	5.7
他区	4 077	4.4	3 384	3.9	3 471	3.7	3 457	3.4	1 989	2.7
福岡市以外	10 419	11.2	8 123	9.4	6 749	7.2	5 153	5.1	2 459	3.3
県内他市町村	2 631	2.8	2 207	2.6	2 073	2.2	1 864	1.8	1 106	1.5
他県	7 553	8.1	5 777	6.7	4 582	4.9	3 223	3.2	1 321	1.8
国外	235	0.3	139	0.2	94	0.1	66	0.1	32	0.0

5年前の常住地	70～74歳		75～79歳		80～84歳		85歳以上		不詳	
	人	構成比 %	人	構成比 %	人	構成比 %	人	構成比 %	人	構成比 %
総数 (注2)	61 223	100.0	51 210	100.0	35 840	100.0	31 254	100.0	19 950	100.0
福岡市内	55 427	90.5	46 025	89.9	31 710	88.5	27 380	87.6	177	0.9
現住所	50 721	82.8	41 794	81.6	27 794	77.6	21 632	69.2	107	0.5
市内	4 706	7.7	4 231	8.3	3 916	10.9	5 748	18.4	70	0.4
自区内	3 211	5.2	2 891	5.6	2 621	7.3	3 995	12.8	69	0.3
他区	1 495	2.4	1 340	2.6	1 295	3.6	1 753	5.6	1	0.0
福岡市以外	1 654	2.7	1 601	3.1	1 561	4.4	1 817	5.8	8	0.0
県内他市町村	871	1.4	881	1.7	841	2.3	1 078	3.4	2	0.0
他県	753	1.2	709	1.4	710	2.0	735	2.4	6	0.0
国外	30	0.0	11	0.0	10	0.0	4	0.0	-	-

(注1) 5歳未満については、出生後にふだん住んでいた場所による。

(注2) 5年前の常住地「不詳」で、当地に現住している者を含む。

### 3. 市内現住世帯の5年前の常住地状況（概要）

#### 親族のみの世帯は8割以上が市内常住

次に、平成22年10月1日現在の、施設等の世帯を除く一般世帯706,428世帯について、世帯主の5年前の常住地別の状況を見ていきます。

世帯主が5年前も福岡市内に住んでいた世帯は448,899世帯（構成比63.5%）で、そのうち世帯主が現住所に住んでいた世帯が339,301世帯（同48.0%）、同じ区内に住んでいた世帯が67,314世帯（同9.5%）、他区に住んでいた世帯が42,284世帯（同6.0%）となっています。

一方、世帯主が福岡市以外に住んでいた世帯は114,599世帯（同16.2%）で、そのうち世帯主が県内の他市町村に住んでいた世帯が34,861世帯（同4.9%）、他県に住んでいた世帯が76,489世帯（同10.8%）、国外に住んでいた世帯が3,249世帯（同0.5%）となっています。

次に、家族類型ごとの状況を見ていくと、親族のみの世帯では、世帯主が5年前も福岡市内に住んでいた世帯の割合が83.5%、福岡市以外に住んでいた世帯の割合が11.2%となっており、世帯主が市内に住んでいた世帯の割合が高くなっています。

一方、非親族を含む世帯では、世帯主が5年前も福岡市内に住んでいた世帯の割合が59.1%、福岡市以外に住んでいた世帯が20.9%となっており、世帯主が市外に住んでいた世帯の割合が親族のみの世帯と比べて高くなっています。

また、単独世帯は世帯主のみで構成された世帯ですが、5年前も福岡市内に住んでいた世帯の割合が42.4%、福岡市以外に住んでいた世帯の割合が21.5%となっています。

（表3、図3）

### 4. 市内現住世帯の5年前の常住地状況（移動類型別）

#### 単独世帯では市内移動より転入が多い

次に、全世帯員が5年前から移動した

世帯340,671世帯の状況を見ていくと、市内での移動が93,998世帯（構成比27.6%）、福岡市以外からの転入が104,131世帯（同30.6%）となっています。

これを家族類型ごとに見ていくと、親族のみの世帯では市内移動の割合が49.3%、福岡市以外からの転入が31.0%となっています。

また、非親族を含む世帯でも、市内移動が39.4%、福岡市以外からの転入が30.8%となっており、これらの世帯では市内移動の割合の方が高くなっています。

一方、単独世帯については、市内移動が18.6%、福岡市以外からの転入が30.4%となっており、転入者の割合の方が高くなっていることが分かります。

なお、一部世帯員が5年前の常住地から移動した世帯は39,718世帯で、そのうち市内での移動が28,862世帯（構成比72.7%）、福岡市以外からの転入が10,468世帯（同26.4%）になっています。

また、世帯員の移動がなかった世帯は326,039世帯となっています。

（表3）

\* \* \* \* \*

平成22年国勢調査の公表結果は、福岡市や総務省統計局のホームページでご覧いただけます。

福岡市の統計情報

<http://www.city.fukuoka.lg.jp/shisei/toukei/index.html>

総務省統計局ホームページ

<http://www.stat.go.jp/>

図3 福岡市内に現住する世帯の5年前の常住地状況

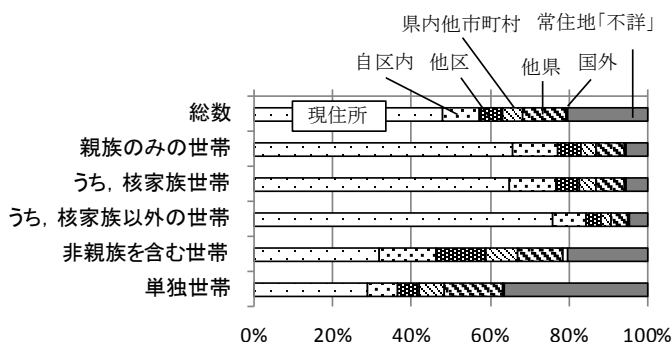


表3 福岡市内に現住する世帯の5年前の常住地状況

世帯主の5年前の 常住地	一般世帯数											
	総数		親族のみの世帯						非親族を 含む世帯		単独世帯	
	(注1)	構成比 (注2)	総数		核家族 世帯		核家族以 外の世帯		世帯	構成比	世帯	構成比
			世帯	%	世帯	%	世帯	%				
総数	706 428	100.0	360 505	100.0	327 824	100.0	32 681	100.0	8 719	100.0	337 103	100.0
福岡市内	448 899	63.5	300 955	83.5	272 050	83.0	28 905	88.4	5 156	59.1	142 778	42.4
現住所	339 301	48.0	237 978	66.0	213 072	65.0	24 906	76.2	2 803	32.1	98 511	29.2
市内	109 598	15.5	62 977	17.5	58 978	18.0	3 999	12.2	2 353	27.0	44 267	13.1
区内	67 314	9.5	41 270	11.4	38 531	11.8	2 739	8.4	1 257	14.4	24 786	7.4
他区	42 284	6.0	21 707	6.0	20 447	6.2	1 260	3.9	1 096	12.6	19 481	5.8
福岡市以外	114 599	16.2	40 203	11.2	37 938	11.6	2 265	6.9	1 825	20.9	72 571	21.5
県内他市町村	34 861	4.9	13 697	3.8	12 841	3.9	856	2.6	688	7.9	20 476	6.1
他県	76 489	10.8	25 401	7.0	24 062	7.3	1 339	4.1	1 015	11.6	50 073	14.9
国外	3 249	0.5	1 105	0.3	1 035	0.3	70	0.2	122	1.4	2 022	0.6
1. 全世帯員が移動の世帯												
総数 (注3)	340 671	100.0	96 196	100.0	89 815	100.0	6 381	100.0	5 791	100.0	238 592	100.0
福岡市内	93 998	27.6	47 451	49.3	44 354	49.4	3 097	48.5	2 279	39.4	44 267	18.6
現住所	-	-	-	-	-	-	-	-	-	-	-	-
市内	93 998	27.6	47 451	49.3	44 354	49.4	3 097	48.5	2 279	39.4	44 267	18.6
区内	58 343	17.1	32 344	33.6	30 194	33.6	2 150	33.7	1 212	20.9	24 786	10.4
他区	35 655	10.5	15 107	15.7	14 160	15.8	947	14.8	1 067	18.4	19 481	8.2
福岡市以外	104 131	30.6	29 776	31.0	27 966	31.1	1 810	28.4	1 784	30.8	72 571	30.4
県内他市町村	30 790	9.0	9 643	10.0	8 981	10.0	662	10.4	671	11.6	20 476	8.6
他県	70 293	20.6	19 229	20.0	18 140	20.2	1 089	17.1	991	17.1	50 073	21.0
国外	3 048	0.9	904	0.9	845	0.9	59	0.9	122	2.1	2 022	0.8
(1) 全世帯員の5年前の常住市区町村が同一の世帯												
総数 (注3)	299 563	100.0	59 474	100.0	56 409	100.0	3 065	100.0	1 496	100.0	238 592	100.0
福岡市内	83 589	27.9	38 301	64.4	36 360	64.5	1 941	63.3	1 020	68.2	44 267	18.6
現住所	-	-	-	-	-	-	-	-	-	-	-	-
市内	83 589	27.9	38 301	64.4	36 360	64.5	1 941	63.3	1 020	68.2	44 267	18.6
区内	53 611	17.9	28 128	47.3	26 638	47.2	1 490	48.6	696	46.5	24 786	10.4
他区	29 978	10.0	10 173	17.1	9 722	17.2	451	14.7	324	21.7	19 481	8.2
福岡市以外	94 220	31.5	21 173	35.6	20 049	35.5	1 124	36.7	476	31.8	72 571	30.4
県内他市町村	27 020	9.0	6 425	10.8	6 033	10.7	392	12.8	119	8.0	20 476	8.6
他県	64 306	21.5	13 978	23.5	13 292	23.6	686	22.4	255	17.0	50 073	21.0
国外	2 894	1.0	770	1.3	724	1.3	46	1.5	102	6.8	2 022	0.8
(2) 一部世帯員の5年前の常住市区町村が異なる世帯												
総数 (注3)	41 108	100.0	36 722	100.0	33 406	100.0	3 316	100.0	4 295	100.0	-	-
福岡市内	10 409	25.3	9 150	24.9	7 994	23.9	1 156	34.9	1 259	29.3	-	-
現住所	-	-	-	-	-	-	-	-	-	-	-	-
市内	10 409	25.3	9 150	24.9	7 994	23.9	1 156	34.9	1 259	29.3	-	-
区内	4 732	11.5	4 216	11.5	3 556	10.6	660	19.9	516	12.0	-	-
他区	5 677	13.8	4 934	13.4	4 438	13.3	496	15.0	743	17.3	-	-
福岡市以外	9 911	24.1	8 603	23.4	7 917	23.7	686	20.7	1 308	30.5	-	-
県内他市町村	3 770	9.2	3 218	8.8	2 948	8.8	270	8.1	552	12.9	-	-
他県	5 987	14.6	5 251	14.3	4 848	14.5	403	12.2	736	17.1	-	-
国外	154	0.4	134	0.4	121	0.4	13	0.4	20	0.5	-	-
2. 一部世帯員が移動の世帯												
総数 (注3)	39 718	100.0	38 719	100.0	32 293	100.0	6 426	100.0	997	100.0	-	-
福岡市内	28 862	72.7	27 914	72.1	21 980	68.1	5 934	92.3	946	94.9	-	-
現住所	13 262	33.4	12 388	32.0	7 356	22.8	5 032	78.3	872	87.5	-	-
市内	15 600	39.3	15 526	40.1	14 624	45.3	902	14.0	74	7.4	-	-
区内	8 971	22.6	8 926	23.1	8 337	25.8	589	9.2	45	4.5	-	-
他区	6 629	16.7	6 600	17.0	6 287	19.5	313	4.9	29	2.9	-	-
福岡市以外	10 468	26.4	10 427	26.9	9 972	30.9	455	7.1	41	4.1	-	-
県内他市町村	4 071	10.2	4 054	10.5	3 860	12.0	194	3.0	17	1.7	-	-
他県	6 196	15.6	6 172	15.9	5 922	18.3	250	3.9	24	2.4	-	-
国外	201	0.5	201	0.5	190	0.6	11	0.2	-	-	-	-
3. 世帯員の移動がない世帯												
総数 (注3)	326 039	100.0	225 590	100.0	205 716	100.0	19 874	100.0	1 931	100.0	98 511	100.0
福岡市内	326 039	100.0	225 590	100.0	205 716	100.0	19 874	100.0	1 931	100.0	98 511	100.0
現住所	326 039	100.0	225 590	100.0	205 716	100.0	19 874	100.0	1 931	100.0	98 511	100.0
市内	-	-	-	-	-	-	-	-	-	-	-	-
区内	-	-	-	-	-	-	-	-	-	-	-	-
他区	-	-	-	-	-	-	-	-	-	-	-	-
福岡市以外	-	-	-	-	-	-	-	-	-	-	-	-
県内他市町村	-	-	-	-	-	-	-	-	-	-	-	-
他県	-	-	-	-	-	-	-	-	-	-	-	-
国外	-	-	-	-	-	-	-	-	-	-	-	-

(注1) 世帯の家族類型「不詳」を含む。

(注2) 構成比は、表章単位未満を四捨五入しているため、合計と内訳の計とが一致しない場合がある。

(注3) 5年前の常住地「不詳」で、当地に現住している世帯主を含む。