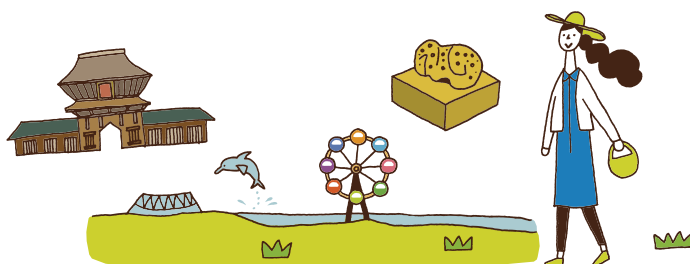




東区





東区のみちづくりの目標

1 区の特徴

- 国宝金印「漢委奴国王」が発見された志賀島は、古代に大陸との交易で活躍した海の民「阿曇(あずみ)族」発祥の地として注目されています。また、舞松原、宮前などの古墳、名島城、立花城などの城址、香椎宮、筥崎宮をはじめとする神社・仏閣など、貴重な財産が数多く残っています。
- 玄海国定公園に指定されている志賀島、海の中道、渡り鳥の飛来地として有名な和臼干潟、シロウオが遡上し、絶滅危惧種クロツラヘラサギが越冬する多々良川、緑豊かな立花山、三日月山など自然の魅力にあふれています。
- 多くの市民が利用する雁の巣レクリエーションセンターは、市内で最多の球技場、野球場などが整備されており、プロスポーツチームの練習場としても使われています。また、隣接する国営海の中道海浜公園は、レクリエーションの一大拠点として、市民の憩いの場となっています。
- 九州大学、福岡女子大学、九州産業大学、九州造形短期大学、福岡工業大学など、特徴のある多くの大学・短期大学が立地しています。
- 箱崎ふ頭、香椎パークポートやアイランドシティなどの臨海部では、国内外の海上物流機能が集積しており、隣接するJR貨物ターミナルとも一体となり、地域経済を支える物流拠点を形成しています。

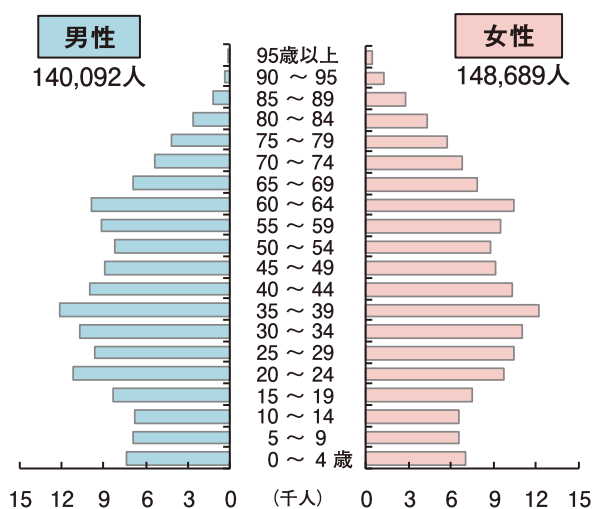
2 現状と課題

- 集中豪雨による水害を経験し、警報が発表された際の地域への連絡体制を強化しています。また、東日本大震災を契機として、地域における防災意識も高まっており、災害発生時の助け合いの仕組みづくりなど、地域における防災力を充実していく必要があります。
- 子どもや高齢者が、犯罪や交通事故に遭わない安全なまちであることを誰もが望んでいます。すべての区民が安心して暮らせるまちを実現するために、地域防犯力の向上や交通ルール・マナーが守られるまちづくりを地域と行政が共働(※)して進めていく必要があります。

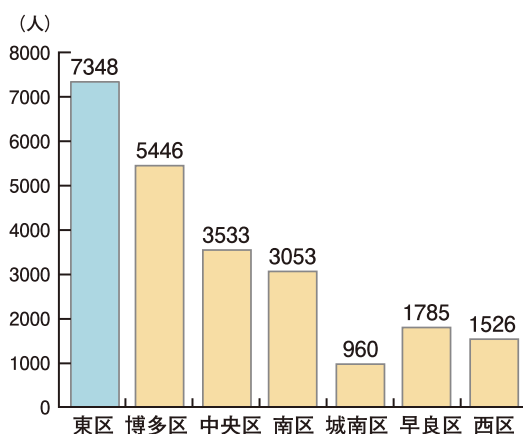
(※) 共働：相互の役割と責任を認め合いながら、対等の立場で知恵と力を合わせて共に行動すること。

- 大規模なスポーツ、レクリエーション施設に近接する雁の巣、和白周辺では、休日を中心に交通渋滞が発生しており、その影響が市民生活に及んでいます。また、区域を南北に走る幹線道路のバイパス整備も急がれています。高齢化や自転車利用の増加に伴い、車いす利用者、歩行者、自転車利用者それぞれが安全に利用できる環境づくりが求められています。
- 多くの子育て世代が暮らす東区では、子育て家庭の孤立化や児童虐待の予防・早期発見への取組みが求められています。また、高齢化が顕著な地域では、介護や健康づくり、コミュニティの維持、公共交通機関の確保などの課題が生じています。
- 東区は7区の中で最も多くの外国人が暮らしており、地域住民との交流、多言語表記による日常生活の支援など、多様な文化への理解や外国人にも暮らしやすい環境づくりが必要となっています。
- アイランドシティ整備事業や香椎駅周辺土地区画整理事業など、新しいまちづくりも進んでいます。また、九州大学箱崎キャンパスが移転した後のまちづくりの検討も始まっています。

■ 東区 5歳階級別人口



■ 区別外国人登録人口(平成22年9月末現在)



3 まちづくりの目標と取組みの方向性

歴史と自然の魅力にあふれ、人が活躍し、活力を創造するまち・東区
～住みやすいあんしんなまちづくりをめざして～

安全で安心して暮らせるまち

災害、犯罪や交通事故などに対して、市民が「あんぜん」「あんしん」に暮らしやすいまちづくりを進めるため、地域における防犯や防災への活動や仕組みづくりを支援するとともに、みんなが気持ちよく暮らせるためのモラル・マナーの向上に取り組んでいきます。

また、交通ネットワークを整備して区内や区域外へも移動しやすい便利なまちづくりに取り組むとともに、人、自転車などが安全に利用できる環境の整備を進めます。

子どもが健やかに育つまち

子育て家庭の孤立化や児童虐待の予防・早期発見のため、地域における見守りなどの子育て支援を進めるとともに、子どもが安心して遊べる環境づくりやスポーツなどの新しい体験ができる機会を提供します。

人を大切にし、みんながいきいきと活躍できるまち

人と人をつなぐ自治協議会などの地域活動を支援するとともに、NPO(※)・ボランティア、大学、企業、行政などさまざまな主体が、地域の課題を解決するために知恵を出し合い、地域が主体的に共働きのまちづくりに取り組み、ひとが「つながり、さんかする」まちづくりを進めます。

(※)NPO[Nonprofit Organization]：政府・自治体や企業とは独立した存在として、市民・民間の支援のもとで、医療・福祉、環境、国際協力・交流など社会的な公益活動を行う民間非営利組織・団体。法人格を持たない団体、ボランティア団体を含む。

新しい都市機能を担い、活力を創り出すまち

土地区画整理事業が進む香椎駅・千早駅周辺とアイランドシティは、連携を図りながら、新しい都市機能を担うとともに、一体的な拠点地域の形成に取り組めます。

香椎駅・千早駅周辺は、広範な生活圏の中心となる東部広域拠点として、新東市民センターを核に、にぎわいにあふれ、多くの人びとがひかれ、文化芸術を感じられるまちづくりを進めます。

アイランドシティは、都市の成長を推進する活力創造拠点として、環境と共生し、快適な居住環境の整備と新しい産業集積拠点が形成されたモデル都市づくりを進めるとともに、その魅力を内外に発信し、まちのブランド力を高めていきます。また、物流機能の強化に努め、アジア・世界とつながる国際物流拠点の形成を図ります。

歴史・文化、自然の魅力を生かし、新しい可能性を生み出すまち

東区のシンボルとなる行事や歴史・文化的な資産の魅力を磨き、海・川・山の水辺や緑などの自然環境を守り、これらの地域の魅力、特色を生かしたまちづくりを進めます。

また、九州大学の移転に伴う箱崎キャンパス跡地は、将来の都市活力の一端を担うポテンシャルを有しており、既存施設の活用、土地利用の転換による新たな都市機能の導入などの検討を進めます。

東区地図概要

