

PRESS RELEASE

市政記者各位

福岡アジア美術館
令和8年6月9日

来場者が“主役”となる没入体験型展覧会 「おいでよ！夏の美術館 vol.3 大どろぼうの家」 福岡アジア美術館にて開催（2026年7月9日～8月30日）

福岡アジア美術館では、2026年7月9日（木）から8月30日（日）まで、没入体験型展覧会「おいでよ！夏の美術館 vol.3 大どろぼうの家」を開催いたします。

本展は、来場者自身が物語の主人公となり、「大どろぼうの家」に忍び込むというユニークな設定の体験型エンターテインメントです。

■展覧会概要

本展のテーマは、古今東西の物語に登場する「どろぼう」。展覧会の舞台は、“最後の盗み”に出かけ留守中の大どろぼうの邸宅です。来場者は家に忍び込み、そこに残されたコレクションや手がかりを通して、その正体に迫っていきます。会場は「回廊」「応接室」「隠し部屋」など8つの空間で構成され、肖像画、変装道具、美術作品、さらには星や靴下などの不思議なコレクションが物語とともに展示されます。

単なる鑑賞にとどまらず、「探索」「発見」「推理」を通じて楽しむ、新しいミュージアム体験を提供します。

■見どころ

1. 来場者が主役の“没入型”体験

展示空間そのものが物語世界となり、大どろぼうの痕跡をたどりながら作品を体感できます。

2. 8つの部屋で展開するストーリー

回廊や応接室、隠し部屋など、それぞれ異なるテーマの空間を巡りながら謎を解き明かします。

3. 豪華クリエイター陣が参加

ヨシタケシンスケをはじめ、新井風愉、伊野孝行、嶽まいこ、谷川賢作、幅允孝、張替那麻、名久井直子ら、各分野の第一線で活躍する作家が集結し、ジャンル横断の作品を展開します。

4. 福岡オリジナル展示

福岡アジア美術館のコレクション作品をはじめ、大どろぼうが福岡で盗んだ品々も出展されます。

■開催概要

展覧会名	おいでよ！夏の美術館 vol.3 大どろぼうの家
会期	2026年7月9日（木）～8月30日（日）※会期中無休
観覧時間	9:30～17:30（最終入場 17:00）
会場	福岡アジア美術館 7階 企画ギャラリー（福岡市博多区下川端町3-1 リバレインセンタービル）
観覧料	一般 1,800円（1,700円）／中高生 1,100円（1,000円）／ 小学生 600円（500円）小学生チケットには、どろぼうアイマスク付 ※未就学児無料 ※（ ）内は20名以上の団体・前売料金 ※本展チケットでコレクション展「アジア美術の歩き方 東アジア編—近さと違いをめぐる旅—」もご覧いただけます。
主催	福岡アジア美術館、西日本新聞社、テレビ西日本、西日本新聞イベントサービス
協賛	NTT西日本
企画協力	ブルーシープ
後援	福岡県教育委員会、福岡市教育委員会

■公式サイト

<https://oodoroboufukuoka.jp/>

■関連企画

会期中は、親子ギャラリーツアーや読み聞かせ、ナイトミュージアムなど多彩な関連イベントを開催。展覧会の世界観をより深く体感できるプログラムを提供します。

●TNC アナウンサーによる絵本の読み聞かせ

子どもたちに人気の読み聞かせイベント。展覧会テーマに関連した物語を楽しめます。

開催日 会期中の水曜日（7月15日、8月19日は除く）
時 間 13:00～13:30
会 場 7階キッズコーナー
参加費 無料（当日受付）

●TNC アナウンサーと潜入！親子ギャラリーツアー

展示の裏側にあるストーリーや見どころを、TNC アナウンサーの解説とともに巡る特別ツアーです。

開催日 7月16日（木）、8月20日（木）
時 間 16:00～17:00
会 場 7階企画ギャラリー（本展会場）
定 員 各回15組（親子での参加）
参加費 展覧会チケットが必要
申 込 事前申込制 ※応募方法は公式サイトをご覧ください。

●アジアのどろぼうや家にまつわる絵本と紙芝居の読み聞かせ

福岡アジア美術館ボランティアによる読み聞かせ。その日参加される方々の年齢や人数にあわせて絵本を選びます。大人だけのご参加も大歓迎です。

開催日 会期中の第2・第4火曜日と日曜日
時 間 ①11:30～12:00 ②13:00～13:30
会 場 7階キッズコーナー
定 員 各回20組
参加費 無料（当日受付）

●大どろぼうの家ナイトミュージアム

夜の美術館で、いつもと違う雰囲気を楽しめる特別ツアーです。

開催日 7月19日（日）、8月1日（土）、8月8日（土）
時 間 18:00～19:00
会 場 7階企画ギャラリー（本展会場）
対 象 小学生以上（小学3年生以下は保護者同伴）
定 員 各回30名
参加費 展覧会チケットが必要
申 込 事前申込制（先着） ※応募方法は公式サイトをご覧ください。

●ワークショップ「おがくずねんどで遊ぼう！もくねんさん工作」

環境素材を使ったクラフト体験ができるワークショップです。

開催日 7月30日（木）
時 間 10:00～17:00（受付は16:00まで）
会 場 7階アートカフェ
参加費 もくねんさん工作100円（材料費）
申 込 当日受付

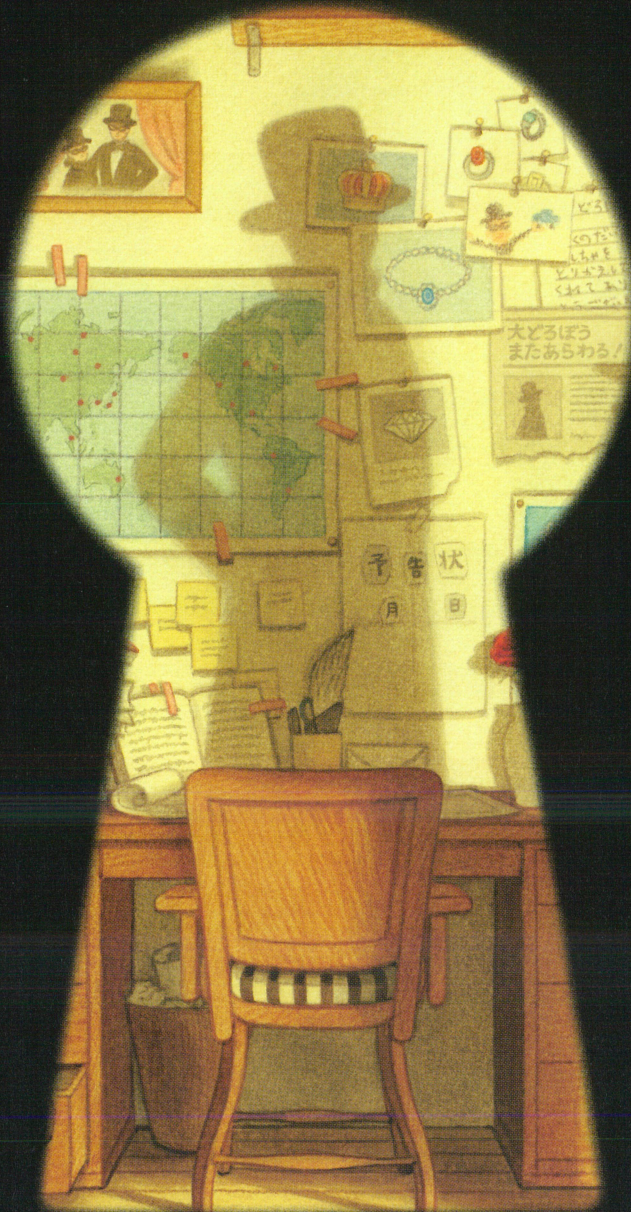
お問い合わせ

■本展について
西日本新聞イベントサービス
TEL：092-711-5491

■本リリースについて
福岡アジア美術館 運営課 下川、南
TEL：092-263-1100／FAX：092-263-1105
E-MAIL：faam-unei.epb@city.fukuoka.lg.jp

URL：https://faam.city.fukuoka.lg.jp/

大どろぼうの家は
どんな家？
大どろぼうって
誰なんだろう？



谷川俊太郎・谷川賢作の詩の庭、
ヨシタケシンスケの新作絵本原画など、
〈大どろぼう〉のコレクションを楽しむ
体験型の展覧会

大どろぼう の家



会期中無休

2026.7.9 (木) 17:30 (日)

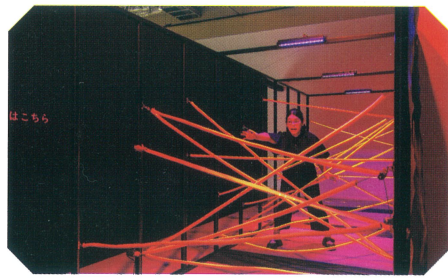
9:30 17:30 (入場は17:00まで)

福岡アジア美術館 7階企画ギャラリー

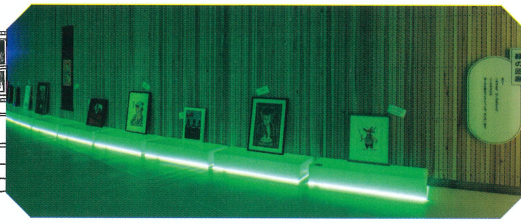
FaN
Fukuoka Art Next

福岡アジア美術館
Fukuoka Asian Art Museum

大どろぼうの 家



かの有名な大どろぼうが、引退を決意し
最後の大一番の盗みに出かけたとの噂。
家は留守中。正体を探るには絶好なチャンスです。
家にこっそり忍び込むと、長年盗んできた豪華なお宝の品々にコレクション、
そこには宇宙までも盗まれ広がっていたのです。大どろぼうとは一体!?



絵：コジマユイ 会場写真撮影：高橋マナミ

EVENT

TNCアナウンサーによる 絵本の読み聞かせ

日時 会期中の水曜日
13:00~13:30
(7月15日、8月19日は除く)
会場 7階キッズコーナー
定員 なし
参加費 無料
受付 当日会場にお越しください。

TNCアナウンサーと潜入！ 親子でギャラリーツアー

日時 7月16日(木)、8月20日(木)
16:00~17:00
会場 7階企画ギャラリー (本展会場)
定員 各回15組 (親子でのご参加限定)
参加費 要覧覧会チケット
申込 事前申し込み制
※申込方法等詳細は特設サイトをご覧ください!

アジアのどろぼうや家に まつわる絵本と紙芝居の読み聞かせ

読み手 福岡アジア美術館ボランティア
日時 会期中の第2・4火曜日と日曜日
①11:30~12:00 ②13:00~13:30
会場 7階キッズコーナー
定員 各回20組
参加費 無料
受付 当日会場にお越しください。

大どろぼうの家 ナイトミュージアム

日時 7月19日(日)、8月1日(土)、
8月8日(土) 18:00~19:00
会場 7階企画ギャラリー (本展会場)
定員 各回30名
参加費 要覧覧会チケット
申込 事前申し込み制
※申込方法等詳細は特設サイトをご覧ください!

イベントの詳細や追加情報は
福岡展特設サイト/Instagramより随時お知らせします。



特設サイト
<https://oodoroboufukuoka.jp/>



Instagram
[@oideyo_natsubi](https://www.instagram.com/oideyo_natsubi)

本展チケットで
「アジア美術の歩き方 東アジア編
近さと遠いをめぐる旅」展も
ご覧いただけます。

TICKET 【入場料 (税込)】

	前売・団体券	当日券
一般	1700円	1800円
中高生	1000円	1100円
小学生	500円 <small>小学生チケットには どろぼうアイマスク付き</small>	600円

※未就学児無料 ※20名以上の団体に限り、前売料金適用 ※再入場不可
※高校生以下の方はご入場の際、学生証や生徒手帳等をご提示ください。
障がい者とその介護者1名は無料です。会場入口にて障害者手帳等をご提示ください。詳細はホームページをご確認ください。
※本展チケットでアジアギャラリーもご覧いただけます。

前売販売期間 5月15日(金)~7月8日(水)

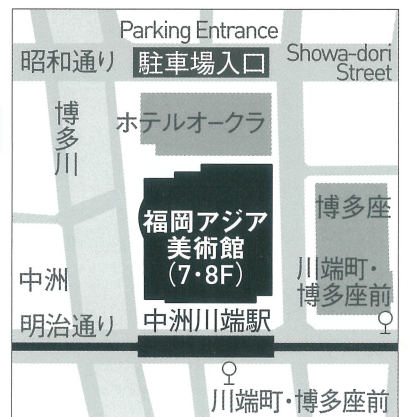
チケット販売所 | ARTNEチケットオンライン、チケットぴあ/Pコード: 995-991、
ローソンチケット/Lコード: 81900、セブンチケット等で販売

ACCESS

 福岡アジア美術館
Fukuoka Asian Art Museum

福岡市博多区下川端町3-1 リバレインセンタービル7階
TEL 092-263-1100 FAX 092-263-1105

地下鉄●「中洲川端駅」下車、6番出口直結
西鉄バス●「川端町・博多座前」バス停下車、徒歩すぐ
車●太宰府方面から都市高速「千代ランプ」より車で約7分
北九州方面から都市高速「呉服町ランプ」より車で約5分
※博多リバレイン地下の駐車場(有料)をご利用ください。



お問合せ 西日本新聞イベントサービス TEL 092-711-5491 (平日9:30-17:30)