



令和6年11月11日
総務企画局人事部人事課

市政記者各位

令和6年能登半島地震に係る 福岡市職員の被災地への長期派遣について

福岡市では、総務省からの依頼に基づき、下記のとおり、市職員を派遣しますので、お知らせいたします。

記

- 1 派遣先
石川県輪島市
- 2 派遣期間
令和6年11月15日から令和8年3月31日まで（予定）
- 3 派遣人数
1名
- 4 支援業務
林道施設災害復旧関係業務

参考 令和6年能登半島地震における福岡市の派遣状況
別紙のとおり

お問い合わせ先

総務企画局 人事課 吉村、高木 TEL 711-4121（内線 1351）

令和6年能登半島地震における福岡市の派遣状況 (11月11日時点)

1 短期派遣 (延べ2,096人)

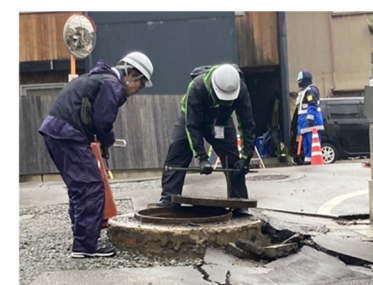
支援内容	支援先 (石川県)	期間	延べ 人数
給水車による応急給水	能登町	1/4~3/8	396人
漏水調査及び配水管の 応急修理等	輪島市	2/28~3/31	99人
下水道管路の被害状況調査	金沢市 珠洲市	金沢市：1/11~2/17 珠洲市：3/11~4/17	234人
廃棄物処理事務	羽咋市 七尾市	羽咋市：3/4~3/16 七尾市：3/17~3/23	33人
住家被害認定調査 ※防災部LO等を含む	輪島市	1次：1/19~3/27 2次：4/4~5/31	1,076人
被災者の健康・衛生管理等 (保健師等派遣)	輪島市	1/21~3/16	224人
避難者の健康管理等 (医師等派遣)	公立能登総合病院 (七尾市)	1/21~1/24	16人
災害時健康危機管理 支援チーム (DHEAT) 派遣 (医師等派遣)	能登町	2/10~2/24	18人
計			2,096人



給水車による応急給水



漏水調査及び配水管の応急修理



下水道管路の被害状況調査



住家被害認定調査



被災者の健康・衛生管理等

2 中長期派遣

支援内容	支援先 (石川県)	期間	人数
教育施設の災害復旧等	輪島市	R6/4/1~R8/3/31	1人
公共下水道の災害復旧等			1人
急傾斜地の災害復旧等			1人
林道施設災害復旧等			1人
計			4人