

薬院大通駅 の 「動植物園 」特別装飾をリニューアルします!!!

福岡市地下鉄では、このたび、福岡市動物園開園 70 周年を記念し、現在、薬院大通駅に実施している「動植物園」特別装飾を全面リニューアルします。

つきましては、下記のとおり、全面リニューアルした装飾を撮影いただく日程を設けましたので、ぜひご取材いただきますようお願いいたします。

< コンセプト >

動物・植物の豆知識やトリビアをはじめ、身長や動物の走る速さといった「数字」が絡む情報を、**統一感を持ったイラストで表現**することで、動物や植物に興味を持ってもらい、また、動植物園への期待感を高めるデザインとしています。

園内での体験をより豊かなものにするきっかけとなればと期待しています



装飾スケジュール等

1. 設置箇所

薬院大通駅構内（ホームドア・階段・柱・構内壁面 外）

※詳細は別紙のとおりとなります。

※当該装飾の設置に当たり、現在設置している装飾は撤去いたします。（令和 6 年 3 月 4 日～）

2. 設置作業スケジュール(予定)

令和 6 年 3 月 11 日(月) 営業終了後 ～ ※3日間程度

3. 取材日程

令和 6 年 3 月 15 日(金) 14:00～

※装飾作業等の撮影希望などありましたら、下記までお問い合わせください。



地下鉄マスコット
ちかまる

< 取材等に関する問い合わせ先 >

交通局 マーケティング推進室 稲田・中島 TEL:732-4120(内線:140-4120)

< 装飾および企画展に関する問い合わせ先 >

福岡市動植物園 佐藤・川島・宮崎 TEL:531-1960

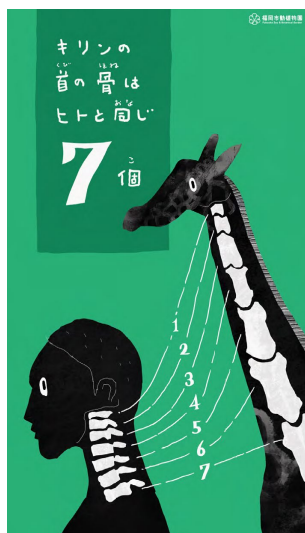
装飾イメージ

1. ホームドア（縦 770mm×横 2650mm 外）

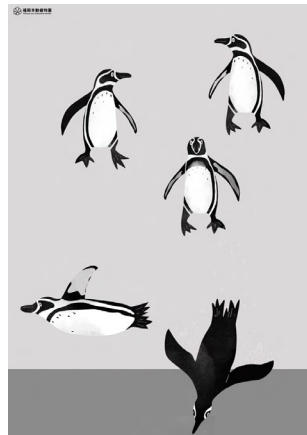
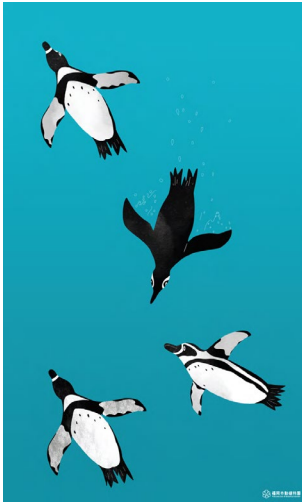


外多数

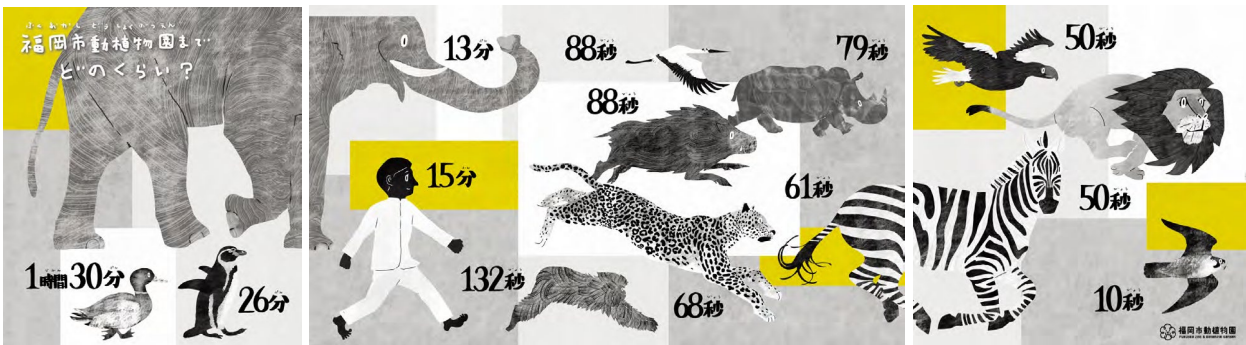
2. ホーム柱巻き（縦 2100mm×横 1200mm）



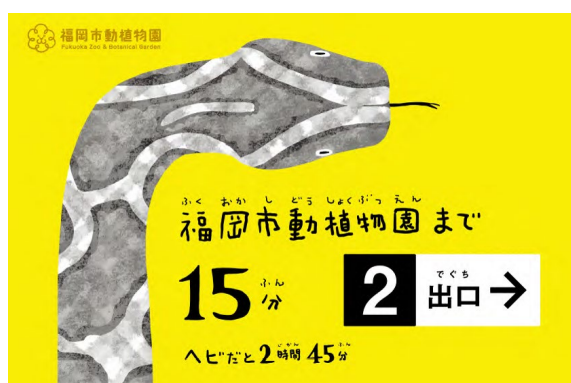
3. ホーム階段（縦 2405mm×横 1685mm 外）



4. コンコース階通路（縦 1800mm×横 6130mm 外）



5. コンコース階床案内サイン（縦 600mm×横 900mm）



6. コンコース階柱巻き（縦 1500mm×横 1400mm 外）



※画像はイメージです。
※実際の装飾とは異なる場合があります。

【参考】 今後の福岡市動植物園における企画等の予定について

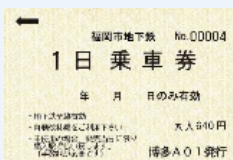
【3/12(火)～】 バックヤードからの写真展を開催します。

飼育担当などの動物園スタッフが撮影した写真を展示する『バックヤードからの写真展』を開催します。お客様が入れない場所からの撮影や、普段なかなか見ることができない、動物たちのリラックスした姿など、スタッフならではの写真となっています。また、展示写真の人気投票を実施しますので、ぜひ参加をお願いします。

- < 展示期間 >
2024年3月12日(火曜日)～3月31日(日曜日)
※休園日を除く。
- < 時間 >
9時～17時(入園は16時30分まで)
- < 場所 >
動物情報館 ZooLab 多目的コーナー



福岡市動植物園へは、オトクな1日乗車券が便利です



乗り降り自由
1日乗車券
(地下鉄全線1日乗り放題)
料金 **大人 640円**

1日乗り放題乗車券を動植物園で提示すると、
入園料が20%割引になります！
オトクな乗車券の詳細は地下鉄HPをご覧ください。

