



福岡市政記者各位

令和5年9月28日  
福岡市西区企画振興課

第19回 西祭(SaiSai)～西区みんなでつくる文化祭～  
西区市民美術展の出品受付が始まります

西区では、毎年11月を中心として、「西祭(SaiSai)～西区みんなでつくる文化祭～」を開催しています。

区内で行われている多彩な文化行事を区内外に広く紹介することにより、多くの市民の皆さんに西区の魅力に触れ、楽しんでもらうために、平成17年度から行っているもので、今年で19回目の開催となります。

西祭のひとつである「西区市民美術展」は西市民センターの開館時から行っており今回で35回目を迎えますが、令和3年度より会場を西市民センターから福岡市美術館へ変更して開催しています。

募集する作品は5部門（日本画、絵画、書、写真、工芸）です。

募集日時：10月2日（月曜日）～10月31日（火曜日）

募集内容：日本画、洋画、書、写真、工芸（詳しくは別添資料一式をご参照ください）

申込方法：出品申込書のうえ、西区企画振興課窓口へ提出、郵送、FAX、メールのいずれかでお申し込みください。（詳しくは別添資料一式を参照ください）  
※なお、作品の持込は12月10日（日）西市民センターにて行います。

西区市民美術展

開催日時：令和5年12月12日（火曜日）～12月17日（日曜日）  
9時30分開館 17時30分閉館（入場は17時まで）

開催場所：福岡市美術館 ギャラリーA～D  
ギャラリーEは西区インスタグラム写真展

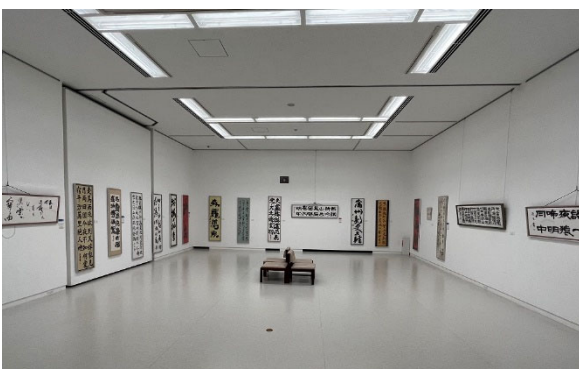
入 場：無料

表彰式：12月17日（日）13時～（予定）

ギャラリートーク：12月17日（日）表彰式終了後

審査員による作品解説やアドバイス等を開催いたします。

《以下の写真は、昨年度の様子です》



【問い合わせ先】

西区総務部企画振興課

担当：山本、中原

電話：092-895-7033

# 西区市民美術展

西祭(SaiSai)～ 西区みんなでつくる文化祭 ～



あなたの作品が  
福岡市美術館に!!



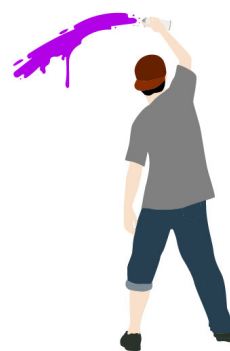
- ◆ 申込方法 所定の申込書を、下記まで郵送、FAX、メールもしくはご持参ください。  
申込書は、公民館、西市民センター、西部出張所、さいとぴあ、西区役所  
企画振興課で配布しています。西区のホームページからもダウンロードできます。  
各部門1人1点に限ります。  
※ 詳しくは、裏面の『「西区市民美術展」出品要綱』をご覧ください。

- ◆ 申込期間 令和5年10月2日(月)～10月31日(火)(必着)  
※ 作品の搬入は、12月10日(日)です。(裏面参照)

- ◆ 申込先 福岡市西区イベント推進会議事務局

西区役所総務部企画振興課 担当・森保、中原<sup>もりやす</sup>  
〒819-8501 西区内浜1丁目4番1号  
TEL 895-7033 FAX 885-0467  
E-mail [shinko.NWO@city.fukuoka.lg.jp](mailto:shinko.NWO@city.fukuoka.lg.jp)  
西区ホームページ

**FaN**  
Fukuoka Art Next



- ◆ 作品展示 令和5年12月12日(火)～12月17日(日)  
9時30分～17時30分
- ◆ 展示会場 福岡市美術館 ギャラリーA～D
- ◆ 表彰 審査により優秀作品に賞を授与。  
表彰式:令和5年12月17日(日) 13時00分～(予定)  
福岡市美術館 レクチャールームにて
- ◆ ギャリートーク 表彰式終了後に審査員によるギャリートーク(作品解説、アドバイス等)を開催する予定です。  
詳細は決定次第、西区ホームページ、フェイスブック「ぷらりにしく」でお知らせします。

西祭(SaiSai)～西区みんなで作る文化祭～  
「**西区市民美術展**」出品要綱

- 部 門 洋画、日本画、書、写真、工芸の5部門 ※出品規定は別紙のとおり
- 出品数等 各部門、いずれも1人1作品まで。  
**過去に当美術展に出品した作品及び、他美術展の入賞作品は受付不可。**
- 申込資格 (1) 15歳以上(中学生を除く)で西区に居住または勤務・通学している人。  
(2) (1) 以外で、西区内の講座やサークルで活動している人。
- 申込期間・申込方法 **令和5年10月2日(月)～10月31日(火)**の期間に、所定の「出品申込書」を下記の事務局へ郵送、電子メール、FAX、または持参でご提出ください。  
※「出品申込書」は公民館・西市民センター・西部出張所・さいとぴあ・西区役所に備えています。またHPからのダウンロードも可能です。  
※申し込み後の作品搬入は**12月10日(日)**です。(下記に詳細あり)
- 表 彰 審査のうえ、全部門の中から区長賞、部門ごとに優秀賞、奨励賞及び花を題材としている作品から、一人一花賞を決定後、表彰します。  
**一人一花賞を受賞された方の作品を、美術展終了後、一定期間西区役所へ展示させていただきます。(審査の結果、賞の対象がない場合は該当なしとして取扱います。)**  
※令和4年度区長賞、優秀賞受賞者は、本年度は審査対象外とさせていただきます。  
表彰式:令和5年12月17日(日) 13:00～(予定)  
表彰式の後に各部門の審査員を講師としたギャラリートークを開催します。
- 作品展示 (1) 日 時 12月12日(火)～12月17日(日) 9時30分～17時30分  
※ 入館は17時まで  
(2) 場 所 福岡市美術館(福岡市中央区大濠公園1-6)  
ギャラリーA～D  
交通案内は「福岡市美術館 アクセス」で検索
- 作品搬入 (1) 搬入日時 12月10日(日)10時00分～16時00分  
(2) 搬入場所 西市民センター 実習室(3階)  
※ 作品裏面に必ず作品票を貼り付けて下さい。  
※ 作品と引換に出品証を渡します。  
※ 作品の搬入にかかる費用・用具等は、出品者の負担とします。
- 作品の受取り (1) 受取日時 12月18日(月) 10時00分～20時00分  
(2) 受取場所 西市民センター 実習室(3階)  
(詳細は12月10日(日)の搬入時にもお伝えいたします。)  
※ 上記日時に出品証(搬入時に渡します)と引換に行きます。  
※ 作品受取日は12月18日(月)のみですので、必ず受け取りをお願いいたします。  
※ 作品の受け取りにかかる費用、用具等は出品者の負担とします。
- 作品の保全 不慮の災害等による作品の汚損、破損、亡失等について、主催者は責任を負いません。
- そ の 他 市政だより・ホームページ・Facebook等で広報の為、作品の写真を掲載することがありますので、あらかじめご了承下さい。
- 主 催 福岡市西区イベント推進会議
- 共 催 西区役所

## 令和5年度「西区市民美術展」出品規定

絵画	日本画 (水墨画含む)	・6号(長辺 410mm)以上 30号(長辺 910mm)以内の作品であること。 ※重量があるものについては、事前にご相談ください。 ※ <u>マット、ガラス、アクリル板の使用不可。</u> ※水墨画はアクリル板の使用可。
	洋画	・6号(長辺 410mm)以上 30号(長辺 910mm)以内の作品であること。 ※重量があるものについては、事前にご相談ください。 ※ <u>油彩以外はマット及びアクリル板の使用可。</u>
書		・仕上がり寸法 79 cm×182 cm以内または、91 cm×121 cm以内(縦横自由)であること。 ・額装または軸装であること。 ・釈文を作品の裏側に必ず貼り付けること。
写真		・A4以上全紙(457 mm×560 mm)までであること。 ・枠張り(マットパネルも可)とすること。 ※単写真に限ります。
工芸		・展示区画は 100 cm×100 cm以内であること。 ・十分安定した状態で移動及び展示ができる作品とすること。

### <全部門共通>

※上記規定に該当しない作品は受付できません。

※各部門とも高価な額は使用されないようお願いします。

※作品箱は預かりますので、各自、箱の表・裏に必ず記名してください。

※展示の為に額等にフック等を取り付ける場合がありますので、あらかじめご了承ください。



西祭(SaiSai) 西区市民美術展 出品申込書

受付番号

(ふりがな)			
作品題名			
部 門 ○で囲んで下さい	洋画 ・ 日本画(水墨画含む) ・ 書 ・ 写真 ・ 工芸		
サイズ(cm)	( 号 ) 縦(高さ) cm×横(幅) cm ※ 絵画等は、号数のみで可		
美術についての略歴			
現 住 所	〒 -		
電 話 番 号	( ) -	携帯電話番号	- -
(ふりがな) 氏 名		年 齢	歳 ※15歳以上(中学生を除く)

(1) 申込期限 令和5年10月31日(火)必着  
※作品の搬入は **12月10日(日)** 10:00~16:00です。西市民センター実習室(3階)

(2) 申込先 福岡市西区イベント推進会議事務局(西区役所総務部企画振興課)  
担当・森保(もりやす)、中原  
〒819-8501 西区内浜1丁目4-1  
TEL 895-7033 FAX 885-0467  
E-mail [shinko.NWO@city.fukuoka.lg.jp](mailto:shinko.NWO@city.fukuoka.lg.jp)

**FaN**

**Fukuoka Art Next**

福岡を彩りにあふれたアートのまちに

※ 太枠内のみご記入ください。

切り取らないでください

作 品 票

(ふりがな)			
作品題名			
現 住 所	〒		
電 話 番 号		電 話	- -
(ふりがな) 氏 名			

受付番号