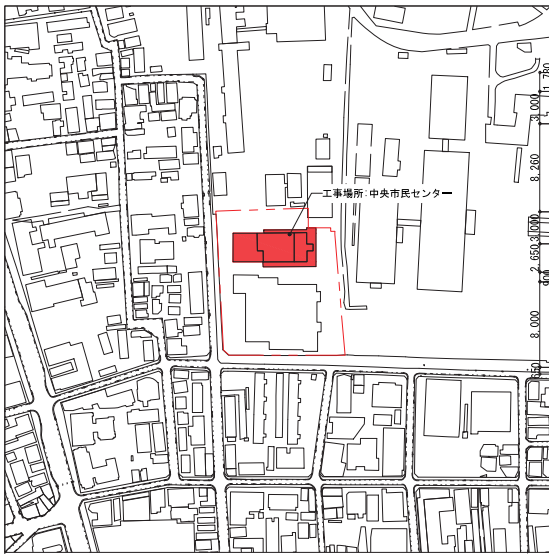
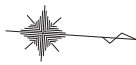


【資料】 福岡市立中央市民センター図面

	ページ
○ 付近見取図・配置図	1
○ 平面図	3
○ 屋根伏図	9
○ 立面図	10
○ 断面図	14

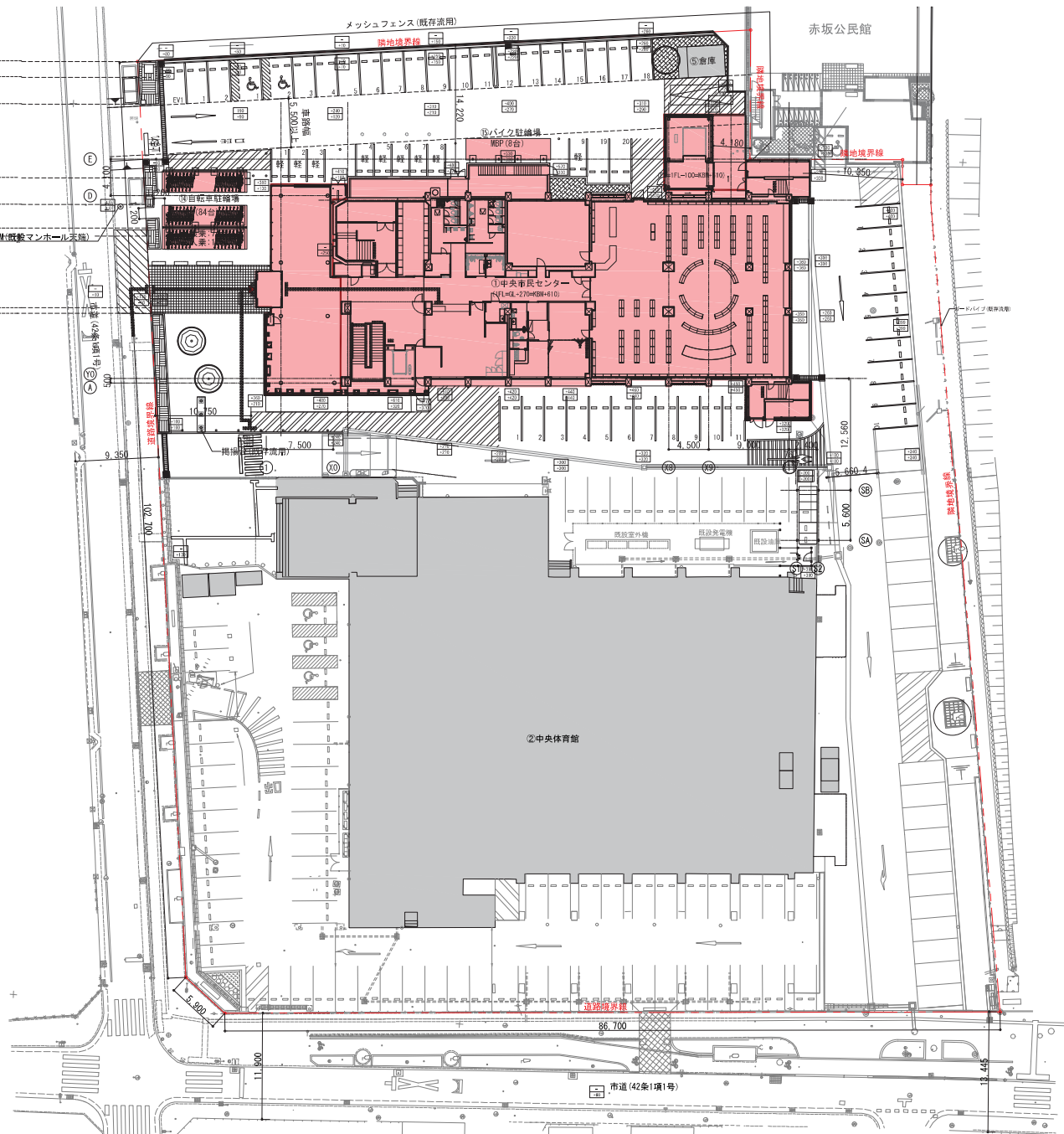


付近見取図 S=1/2000

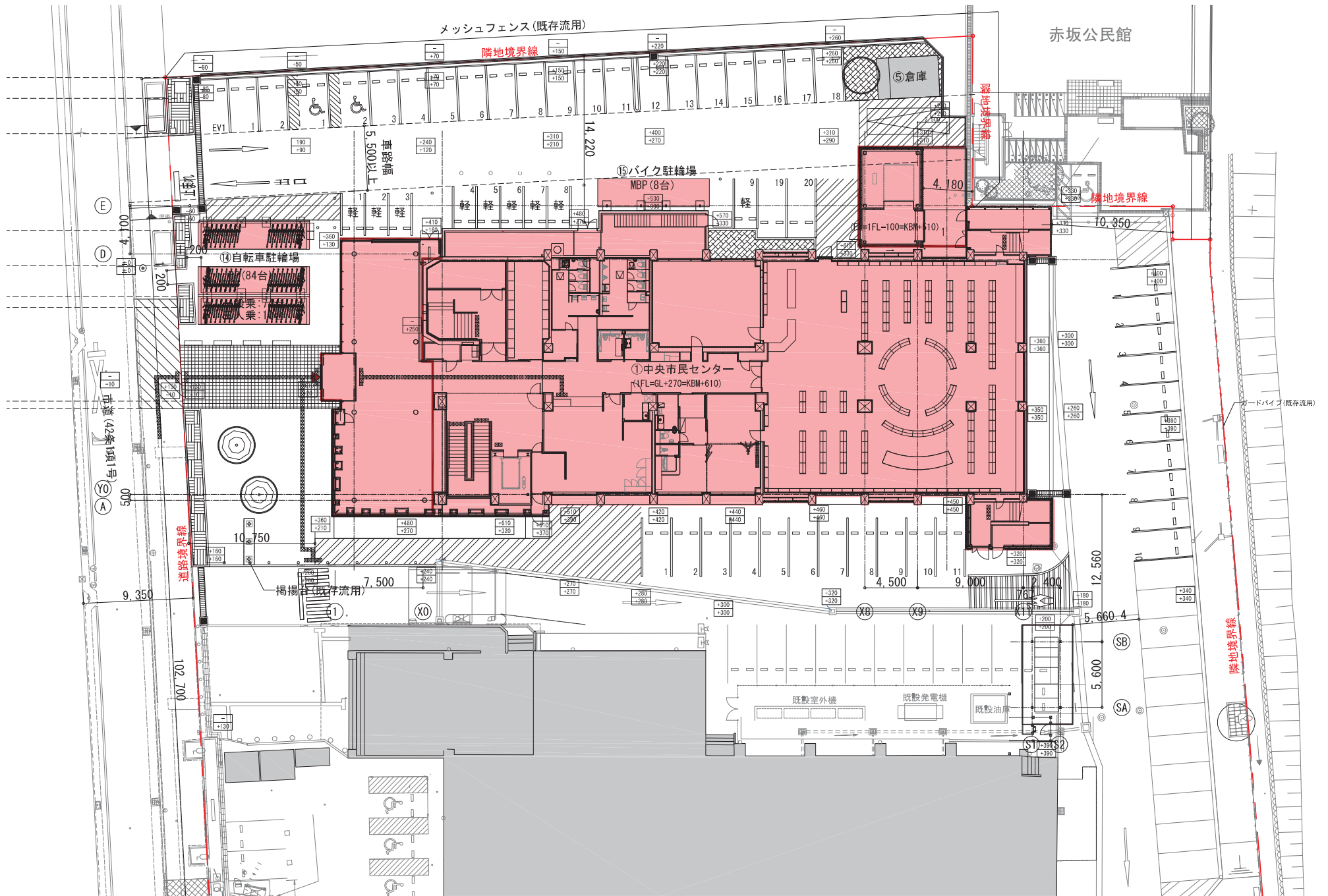
敷地地番：福岡市中央区赤坂二丁目169番の一部、170番2  
敷地面積：9,989.95㎡

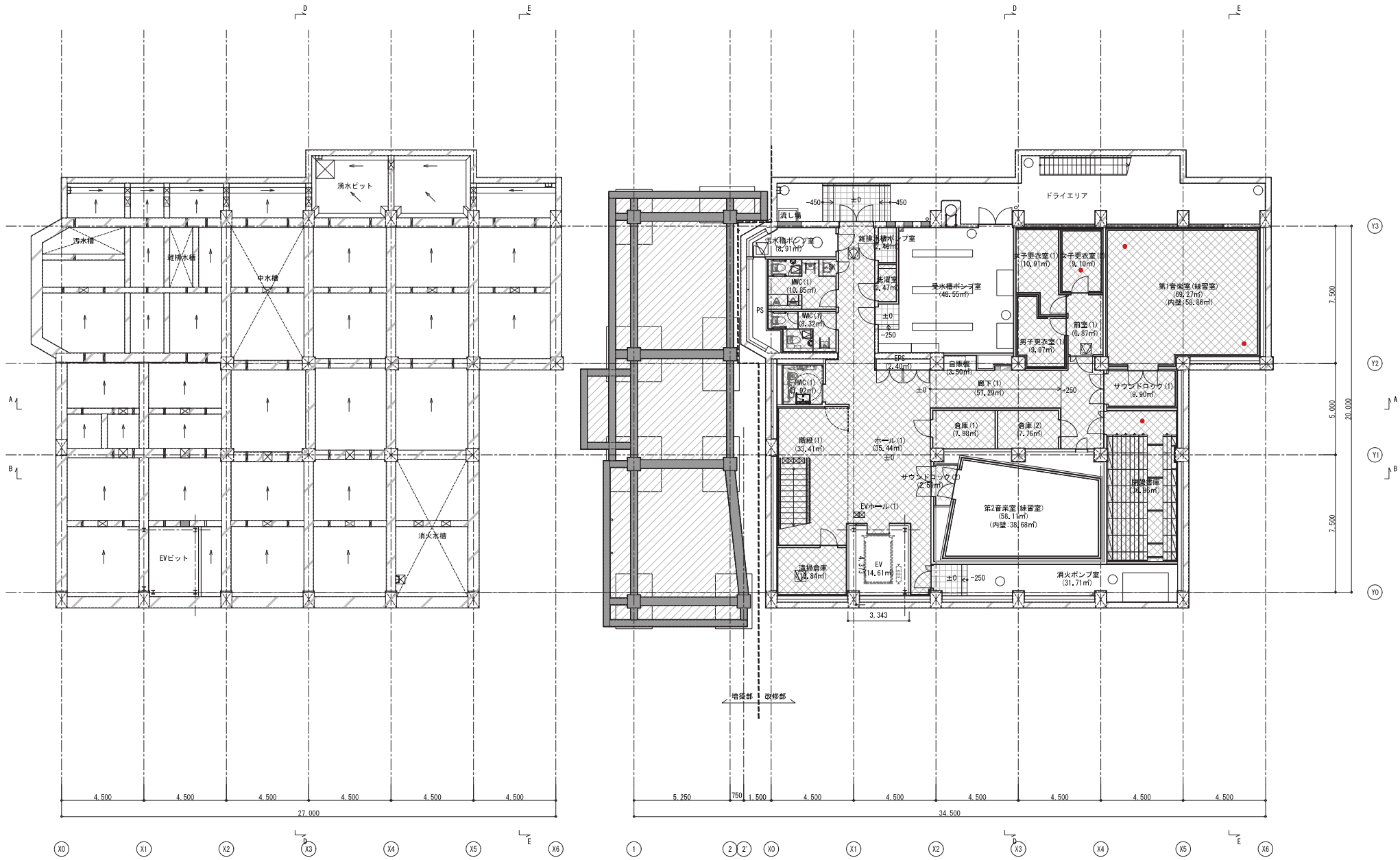
- 工事対象建築物を示す
- 申請建築物を示す
- 改修対象外の既存(残置)建築物を示す

- 上段: 計画高さを示す
  - 下段: 現況高さを示す
- ※値はKBMからの高さとする



工事名	中央市民センター大規模改修その他工事
図面名	付近見取図・配置図
縮尺	1/250
日付	2/21
No.	A-107





ピット平面図 S=1:100

地下1階平面図 S=1:100

凡例		既存躯体を示す		フロアハッチ(特記なき限り口600)		消火器ボックス(床置タイプ)(別途備品工事)
		増築(増打/床置き)コンクリートを示す		点字版		消火器ボックス(壁埋込タイプ)
		ALC(t100)壁		軽量コンクリート後打ち範囲		屋内消火栓(別途設備工事)
		鉄骨鉄骨壁下地の壁		鋼製組床範囲		屋内消火栓消火器一体型(別途設備工事)
	マンホールを示す		増築し範囲		VOC測定箇所	

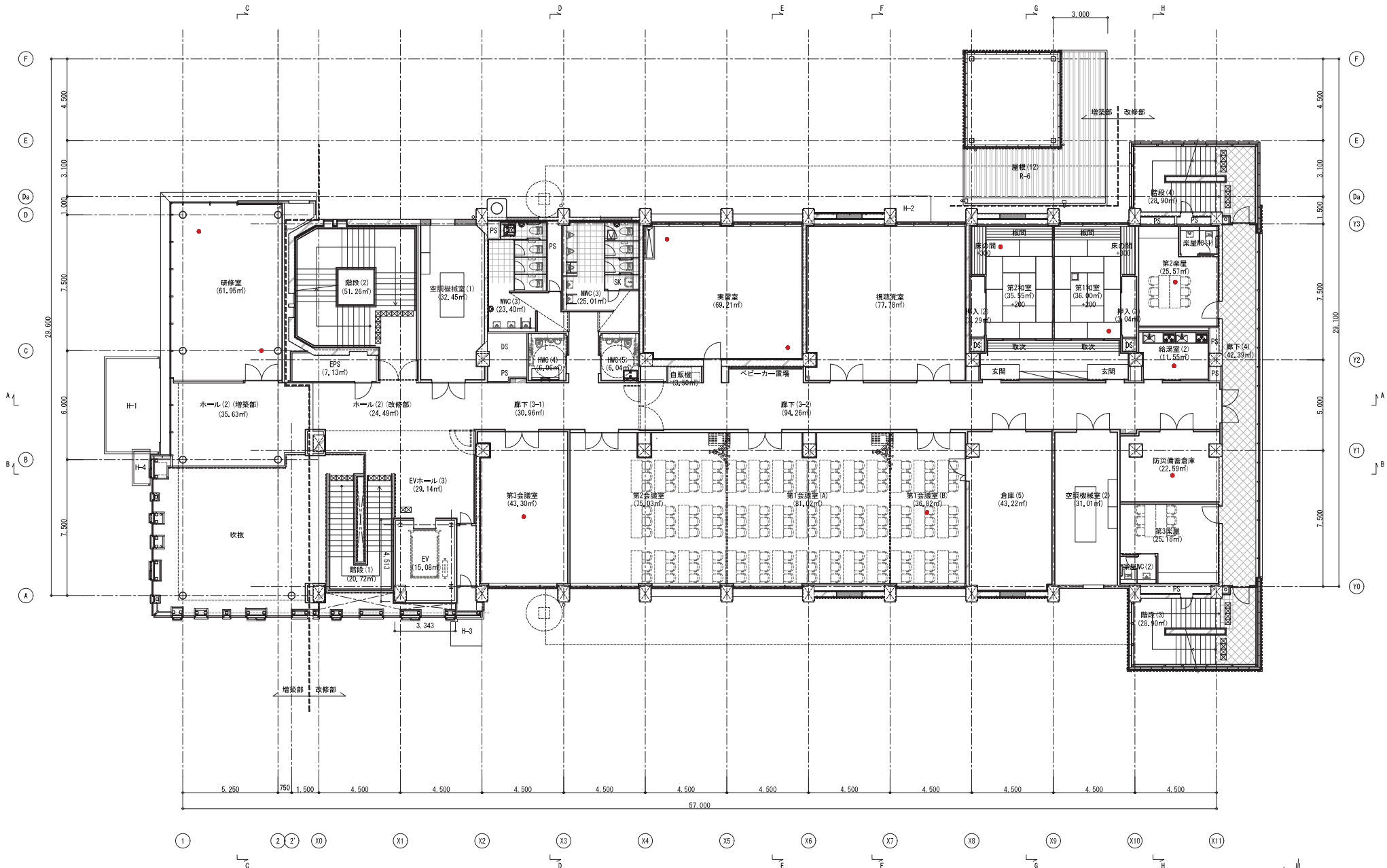
工事名	中央市民センター大規模改修その他工事
図面名	地下1階平面図
縮尺	1/100
日付	2/21 No. A-111



1階平面図 S=1:100

凡例	既存躯体を示す	フロアハッチ (特記なき限り口600)	消火器ボックス (床置タイプ) (別途備品工事)
	増築 (増打/床置き) コンクリートを示す	点字版	消火器ボックス (壁埋込タイプ)
	ALC (1100) 壁	軽量コンクリート後打ち範囲	屋内消火栓 (別途設備工事)
	軽量鉄骨壁下地の壁	鋼鉄相対範囲	屋内消火栓消火器一体型 (別途設備工事)
	マンホールを示す	増築し範囲	VOC測定箇所

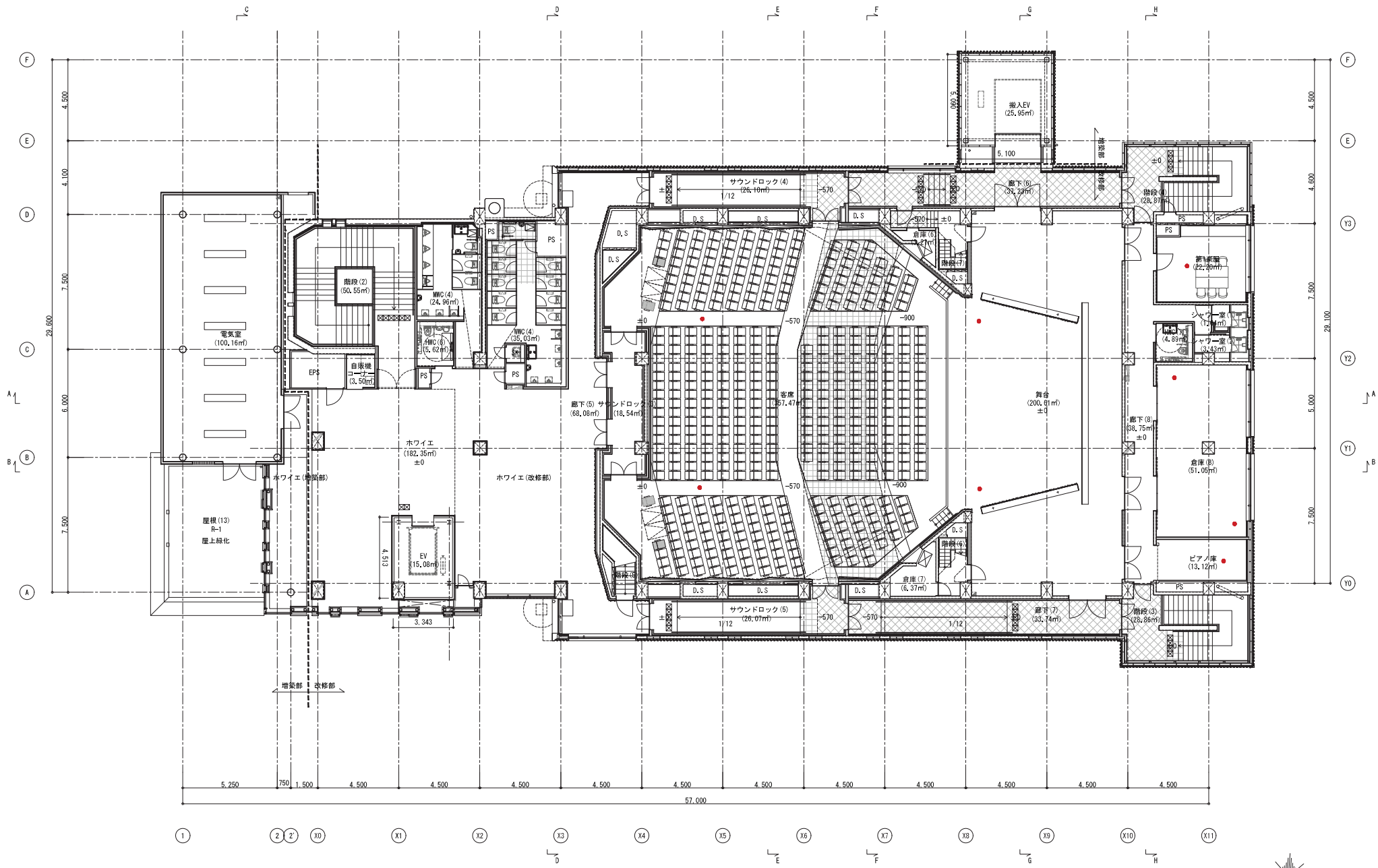
工事名	中央市民センター大規模改修その他工事
図面名	1階平面図
縮尺	1/100
日付	2/21 No. A-112



2階平面図 S=1:100

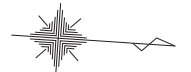
凡例		既存躯体を示す		フロアハッチ(特記なき限り口600)		消火器ボックス(床置タイプ)(別途備品工事)
		増築(増打/床置き)コンクリートを示す		点字線		消火器ボックス(壁埋込タイプ)
		ALc(100)壁		軽量コンクリート後打ち範囲		屋内消火栓(別途設備工事)
		鉄骨鉄骨梁下地の壁		鋼製組床範囲		屋内消火栓消火器一体型(別途設備工事)
		マンホールを示す		増築・改修部		VOC測定箇所

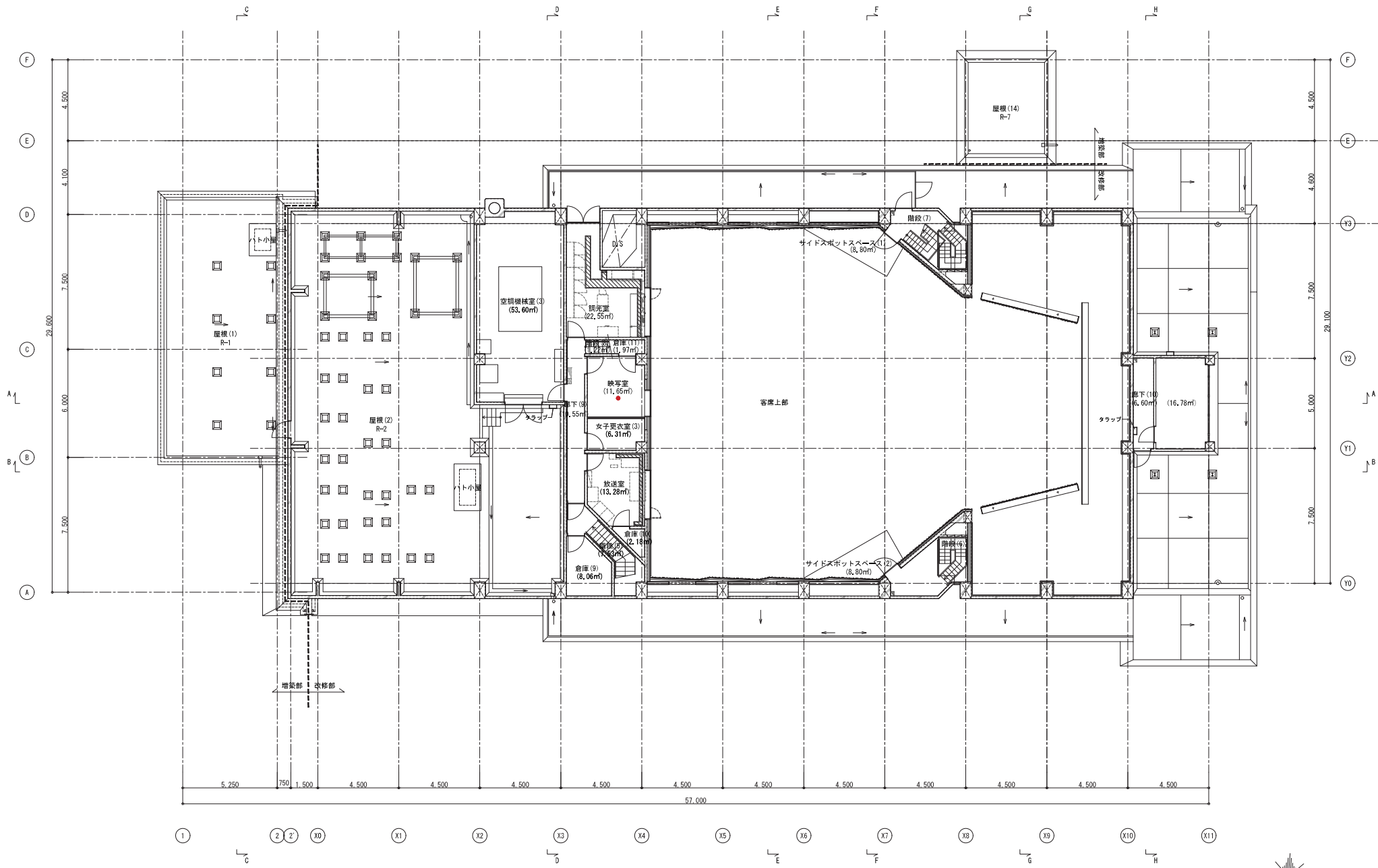
工事名	中央市民センター大規模改修その他工事
図面名	2階平面図
縮尺	1/100
日付	2/21
No.	A-113



凡例	<ul style="list-style-type: none"> <li>既存躯体を示す</li> <li>増築(増打/床置き)コンクリートを示す</li> <li>ALC(t100)壁</li> <li>軽量鉄骨壁下地の壁</li> <li>マンホールを示す</li> </ul>	<ul style="list-style-type: none"> <li>フロアハッチ(特記なき限り口600)</li> <li>点字銘</li> <li>軽量コンクリート後打ち範囲</li> <li>鋼製組床範囲</li> <li>増築し範囲</li> </ul>	<ul style="list-style-type: none"> <li>消火器ボックス(床置タイプ)(別途備品工事)</li> <li>消火器ボックス(壁埋込タイプ)</li> <li>屋内消火栓(別途設備工事)</li> <li>屋内消火栓消火器一体型(別途設備工事)</li> <li>VOC測定箇所</li> </ul>
----	---	---	--

工事名	中央市民センター大規模改修その他工事
図面名	3階平面図
縮尺	1/100
日付	2/21
No.	A-114

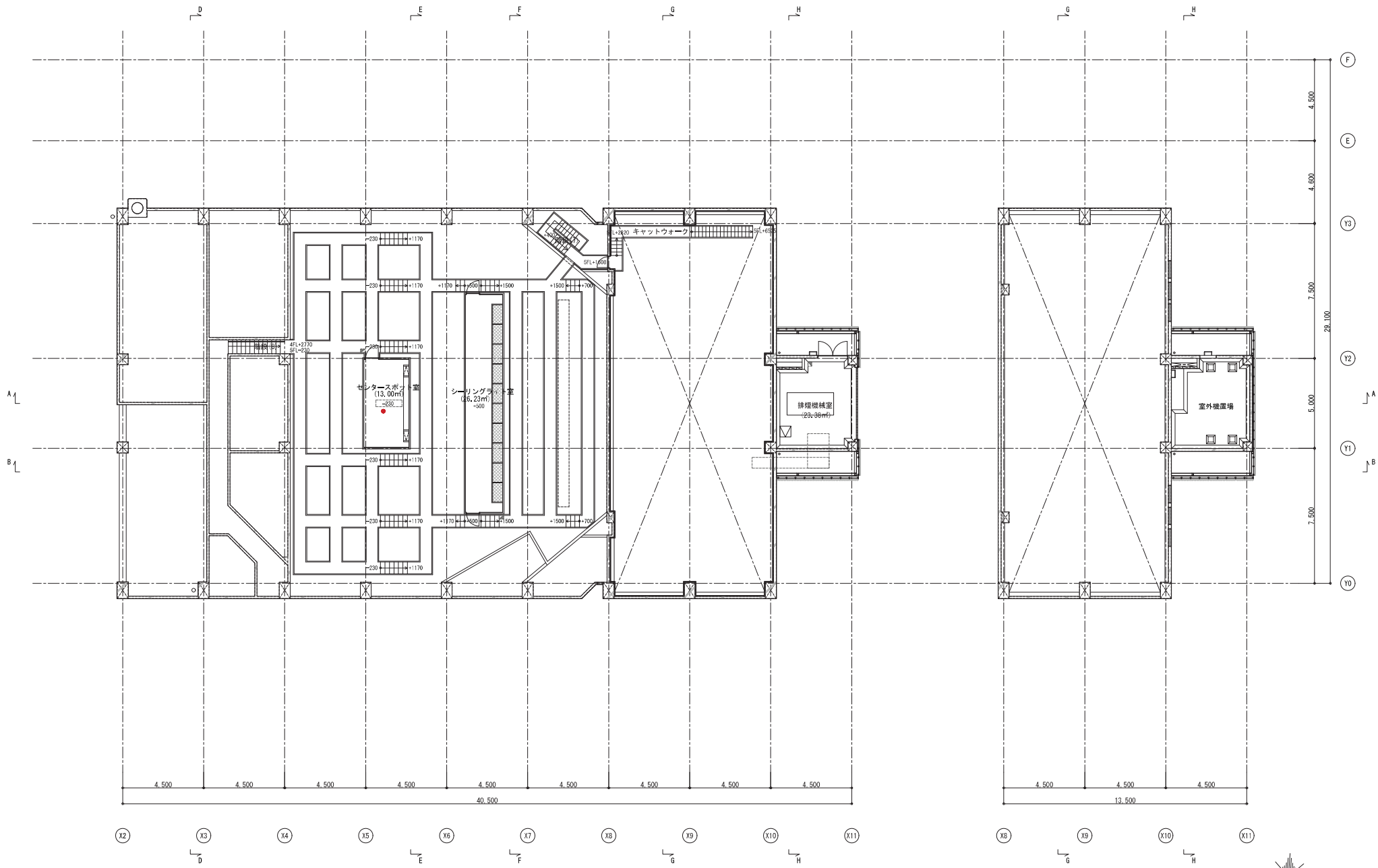




4階平面図 S=1:100

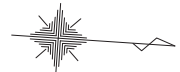
凡例		既存躯体を示す		フロアハッチ(特記なき限り口600)		消火器ボックス(床置タイプ)(別途備品工事)
		増築(増打/床置き)コンクリートを示す		点字紙		消火器ボックス(壁埋込タイプ)
		ALC(t100)壁		軽量コンクリート後打ち範囲		屋内消火栓(別途設備工事)
		鉄骨鉄骨梁下地の壁		鋼製組床範囲		屋内消火栓消火器一体型(別途設備工事)
		マンホールを示す		増築し範囲		VOC測定箇所

工事名	中央市民センター大規模改修その他工事
図面名	4階平面図
縮尺	1/100
日付	2/21
No.	A-115



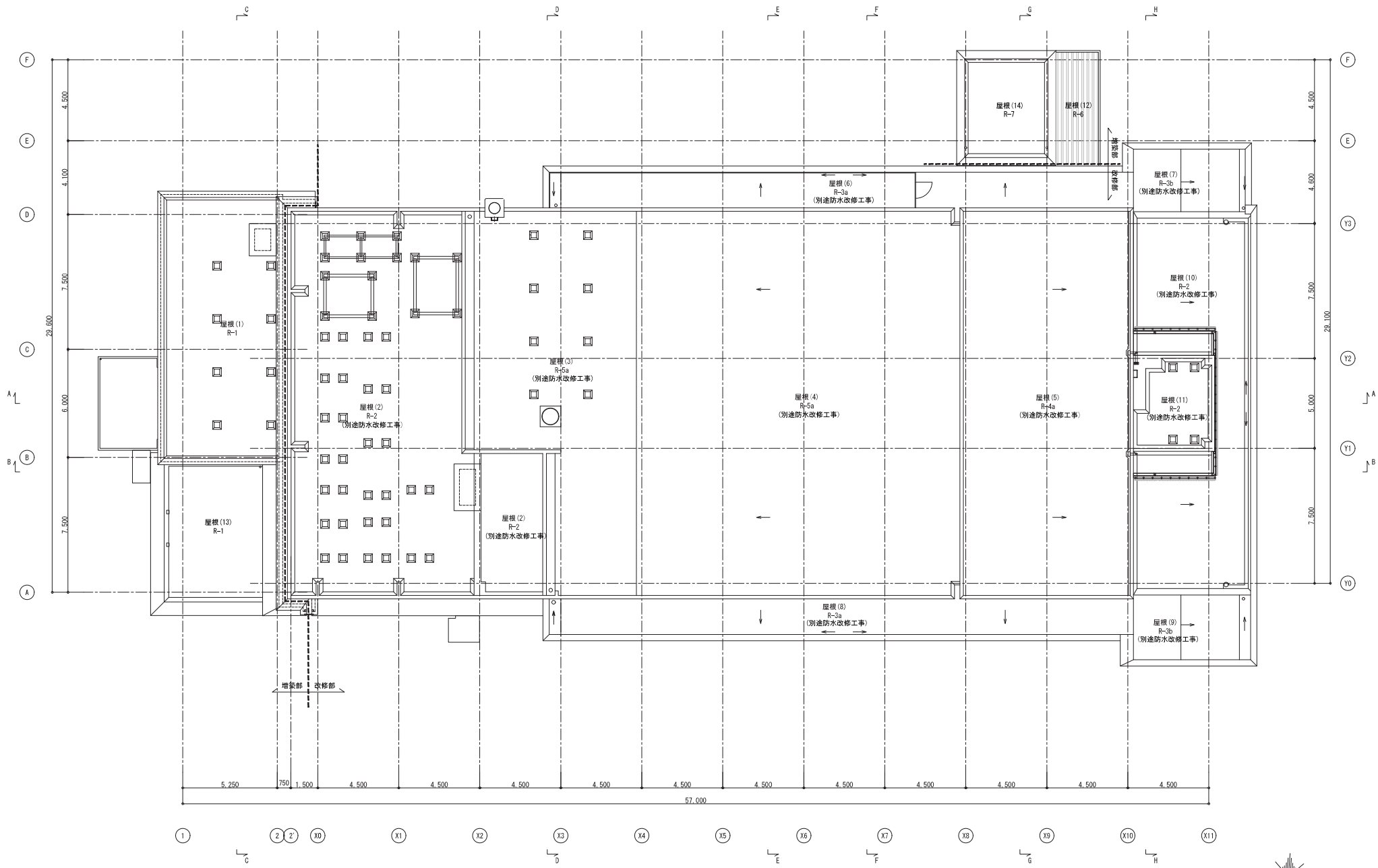
5階平面図 S=1:100

ブドウ棚平面図 S=1:100



凡例		既存躯体を示す		フロアハッチ(特記なき限り口600)		消火器ボックス(床置タイプ)(別途備品工事)
		増築(増打/床置き)コンクリートを示す		点字銘		消火器ボックス(壁埋込タイプ)
		ALC(t100)壁		軽量コンクリート後打ち範囲		屋内消火栓(別途設備工事)
		軽鋼骨骨格下地の壁		鋼製組床範囲		屋内消火栓消火器一体型(別途設備工事)
		マンホールを示す		埋戻し範囲		VOC測定箇所

工事名	中央市民センター大規模改修その他工事
図面名	5階・ブドウ棚平面図
縮尺	1/100
日付	2/21
No.	A-116

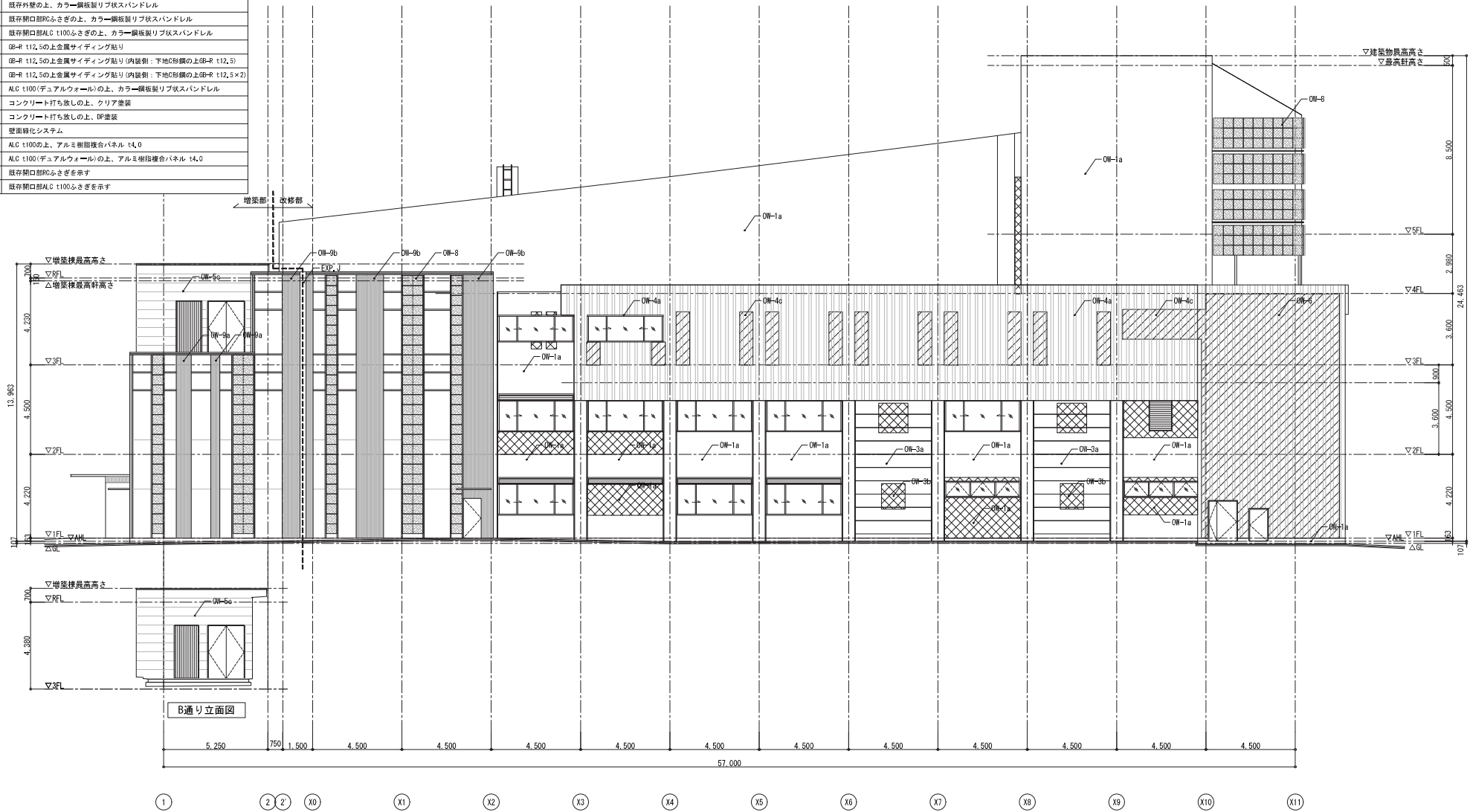


屋根伏図 S=1:100

凡例		既存躯体を示す		フロアハッチ(特記なき限り口600)		消火器ボックス(床置タイプ)(別途備品工事)
		増築(増打/床置き)コンクリートを示す		点字紙		消火器ボックス(壁埋込タイプ)
		ALC(t100)壁		軽量コンクリート後打ち範囲		屋内消火栓(別途設備工事)
		軽量鉄骨壁下地の壁		鋼製組床範囲		屋内消火栓消火器一体型(別途設備工事)
		マンホールを示す		増築し範囲		VDC測定箇所

工事名	中央市民センター大規模改修その他工事
図面名	屋根伏図
縮尺	1/100
日付	2/21
No.	A-117

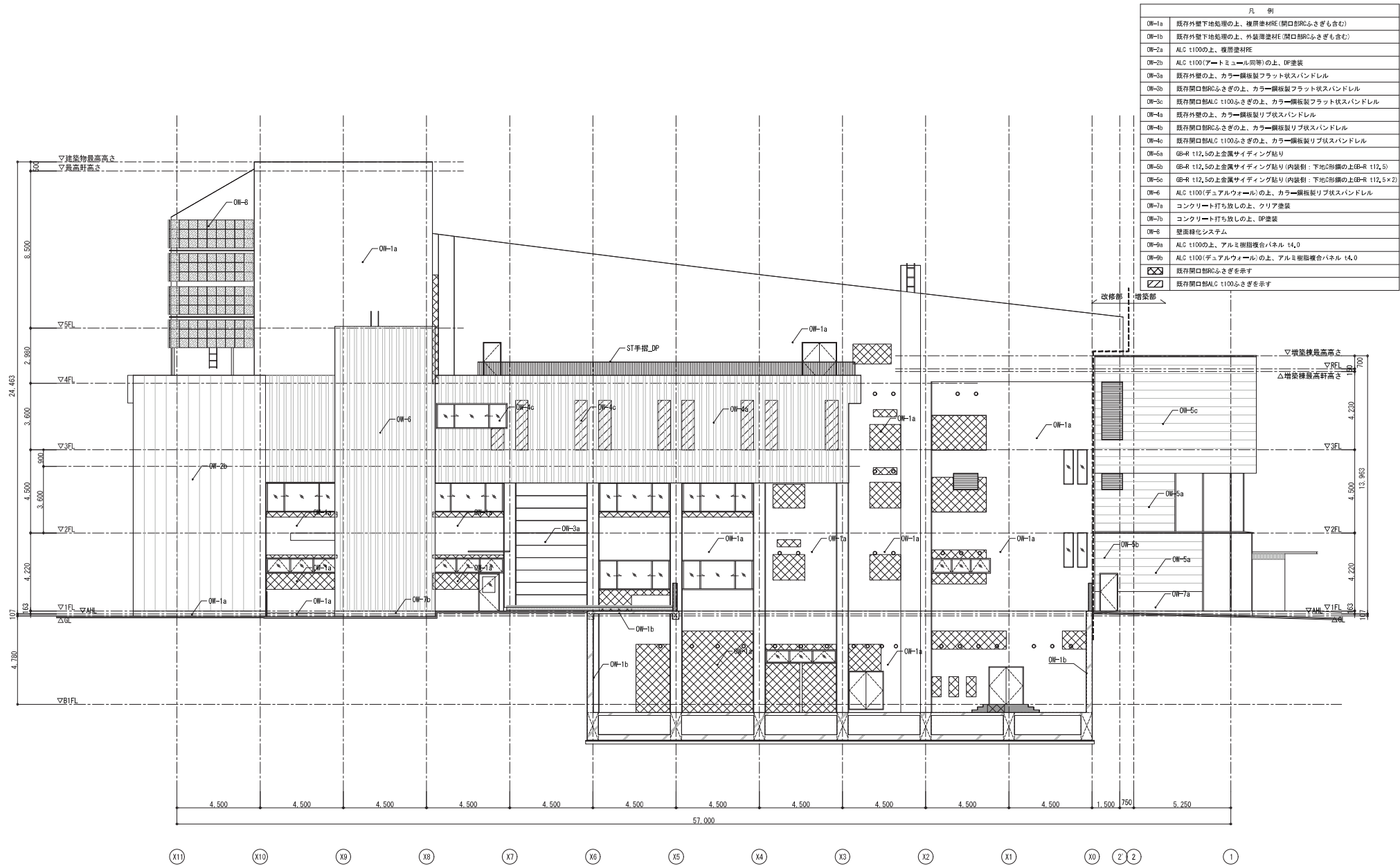
凡 例	
OW-1a	既存外壁下地処理の上、複層塗材FE (開口部RCふさぎも含む)
OW-1b	既存外壁下地処理の上、外装薄塗材FE (開口部RCふさぎも含む)
OW-2a	ALC t100の上、複層塗材FE
OW-2b	ALC t100(アトミュール同等)の上、DP塗装
OW-3a	既存外壁の上、カラー鋼板製フラット状スバンドレル
OW-3b	既存開口部ふさぎの上、カラー鋼板製フラット状スバンドレル
OW-3c	既存開口部ALC t100ふさぎの上、カラー鋼板製フラット状スバンドレル
OW-4a	既存外壁の上、カラー鋼板製リフ状スバンドレル
OW-4b	既存開口部ふさぎの上、カラー鋼板製リフ状スバンドレル
OW-4c	既存開口部ALC t100ふさぎの上、カラー鋼板製リフ状スバンドレル
OW-5a	GP-R t12.5の上金属サイディング貼り
OW-5b	GP-R t12.5の上金属サイディング貼り (内装側) ; 下地C形鋼の上GP-R t12.5)
OW-5c	GP-R t12.5の上金属サイディング貼り (内装側) ; 下地C形鋼の上GP-R t12.5×2)
OW-6	ALC t100(デュアルウォール)の上、カラー鋼板製リフ状スバンドレル
OW-7a	コンクリート打ち放しの上、クリア塗装
OW-7b	コンクリート打ち放しの上、DP塗装
OW-8	壁面軽化システム
OW-9a	ALC t100の上、アルミ樹脂複合パネル t4.0
OW-9b	ALC t100(デュアルウォール)の上、アルミ樹脂複合パネル t4.0
□	既存開口部RCふさぎを示す
▨	既存開口部ALC t100ふさぎを示す



東立面図 S=1:100

▽AHL: 平均地盤高さを示す

工事名	中央市民センター大規模改修その他工事
図面名	東立面図
縮尺	1/100
日付	2/21 No. A-118



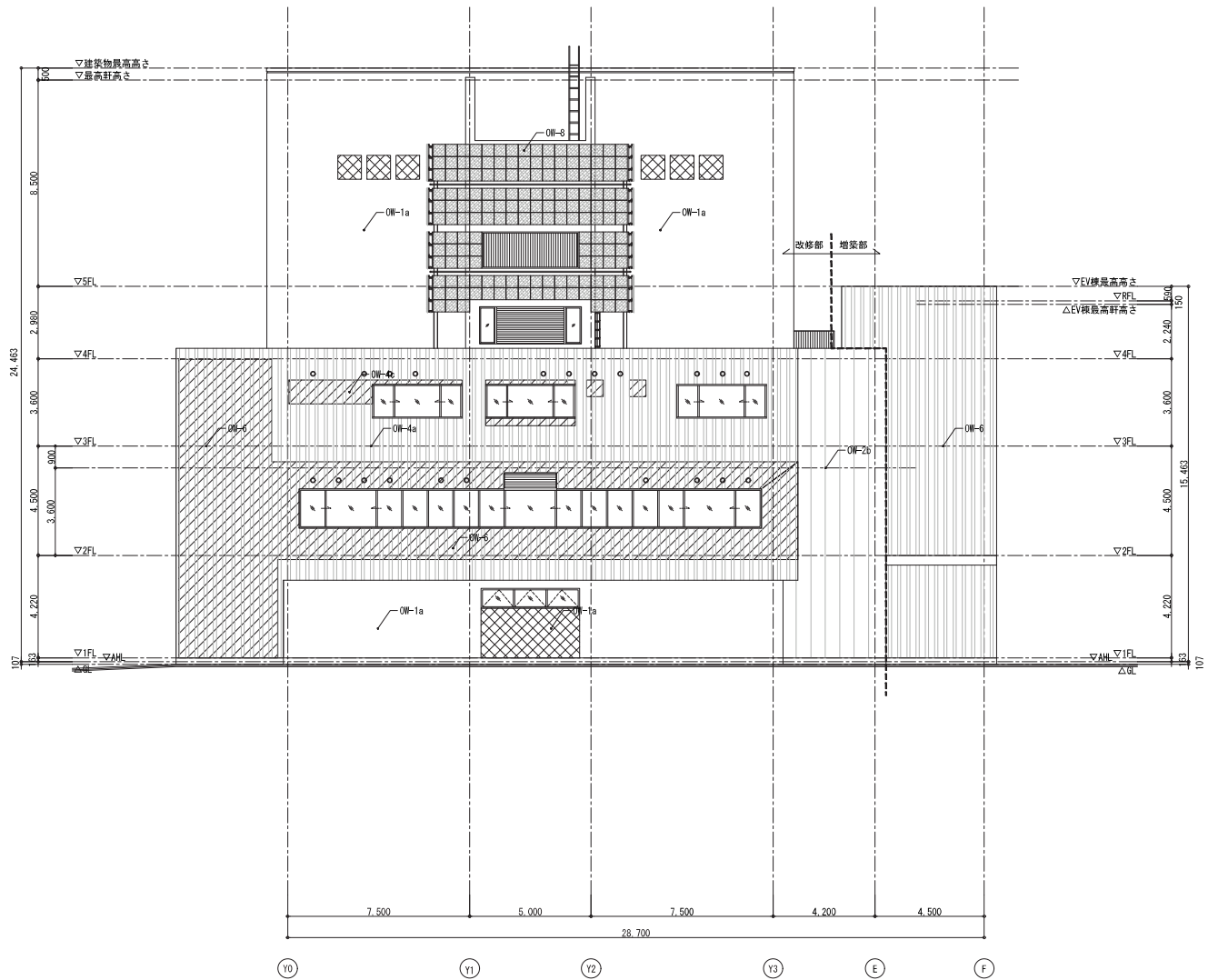
西立面図 S=1:100

▽AHL: 平均地盤高さを示す

工事名	中央市民センター大規模改修その他工事
図面名	西立面図
縮尺	1/100
日付	2/21 No. A-119



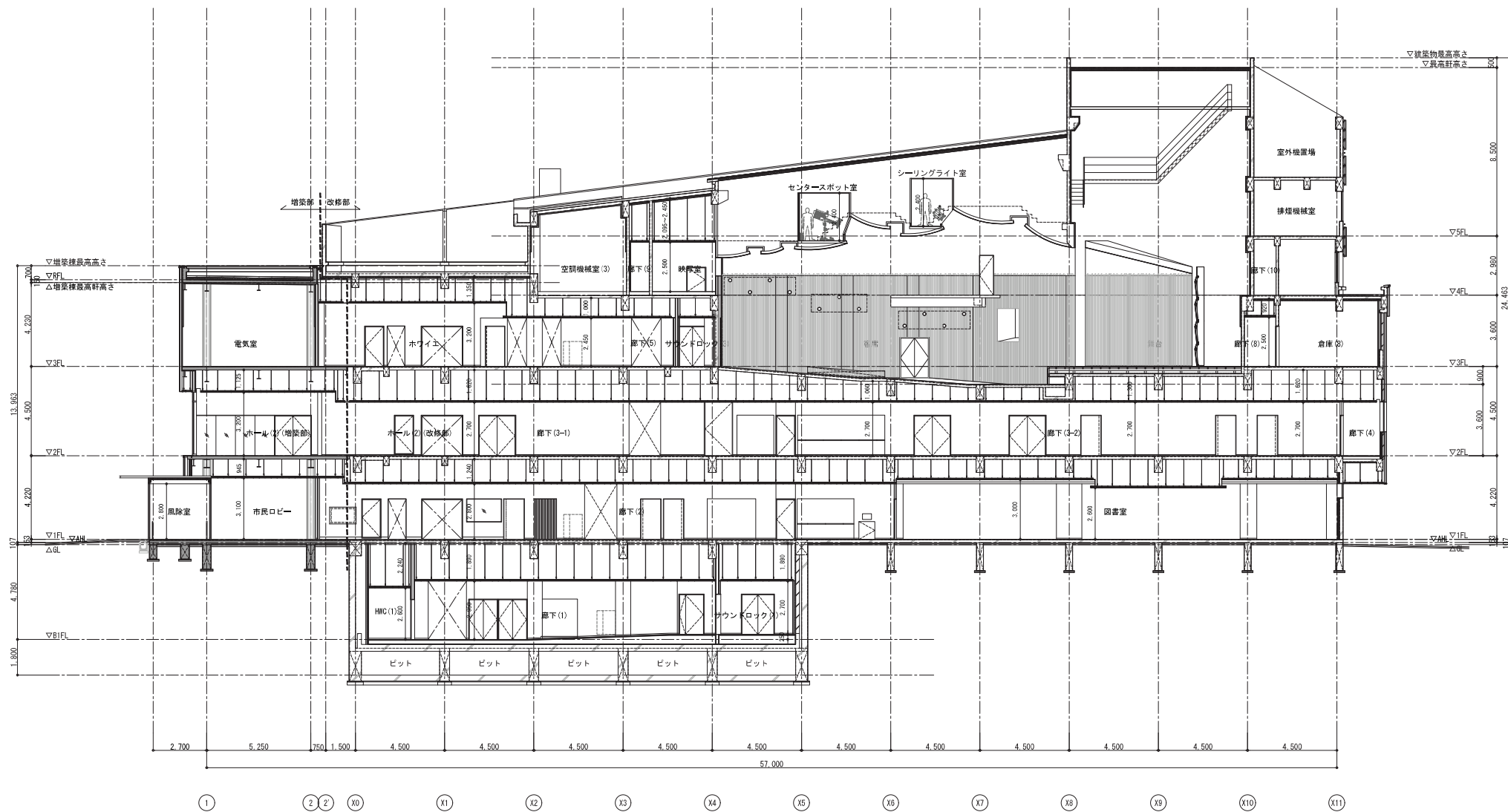
凡 例	
OW-1a	既存外壁下地処理の上、複層塗材RE (開口部RCふさぎも含む)
OW-1b	既存外壁下地処理の上、外装薄塗材E (開口部RCふさぎも含む)
OW-2a	ALC t100の上、複層塗材E
OW-2b	ALC t100(アームュール同等)の上、DP塗装
OW-3a	既存外壁の上、カラー鋼板製フラット状スバンドレル
OW-3b	既存開口部RCふさぎの上、カラー鋼板製フラット状スバンドレル
OW-3c	既存開口部ALC t100ふさぎの上、カラー鋼板製フラット状スバンドレル
OW-4a	既存外壁の上、カラー鋼板製リブ状スバンドレル
OW-4b	既存開口部RCふさぎの上、カラー鋼板製リブ状スバンドレル
OW-4c	既存開口部ALC t100ふさぎの上、カラー鋼板製リブ状スバンドレル
OW-5a	OW-R t12.5の上金属サイディング貼り
OW-5b	OW-R t12.5の上金属サイディング貼り (内装側) ; 下地C形鋼の上(OW-R t12.5)
OW-5c	OW-R t12.5の上金属サイディング貼り (内装側) ; 下地C形鋼の上(OW-R t12.5×2)
OW-6	ALC t100(デュアルウォール)の上、カラー鋼板製リブ状スバンドレル
OW-7a	コンクリート打ち放しの上、クリア塗装
OW-7b	コンクリート打ち放しの上、DP塗装
OW-8	壁面軽化システム
OW-9a	ALC t100の上、アルミ樹脂複合パネル t4.0
OW-9b	ALC t100(デュアルウォール)の上、アルミ樹脂複合パネル t4.0
	既存開口部RCふさぎを示す
	既存開口部ALC t100ふさぎを示す



北立面図 S=1:100

▽AHL: 平均地盤高さを示す

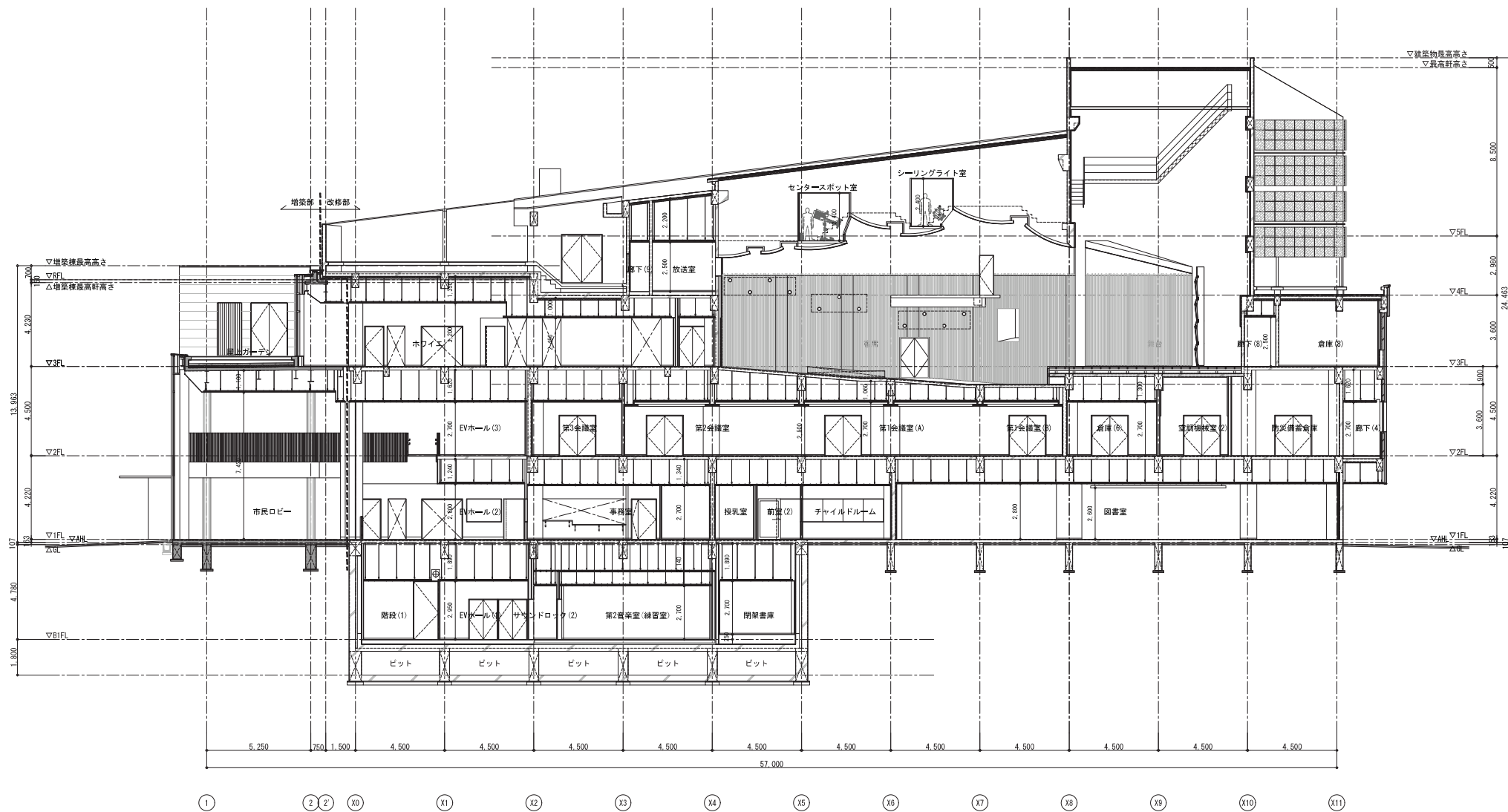
工事名	中央市民センター大規模改修その他工事
図面名	北立面図
縮尺	1/100
日付	2/21 No. A-121



A-A断面図 S=1:100

▽AHL: 平均地盤高さを示す

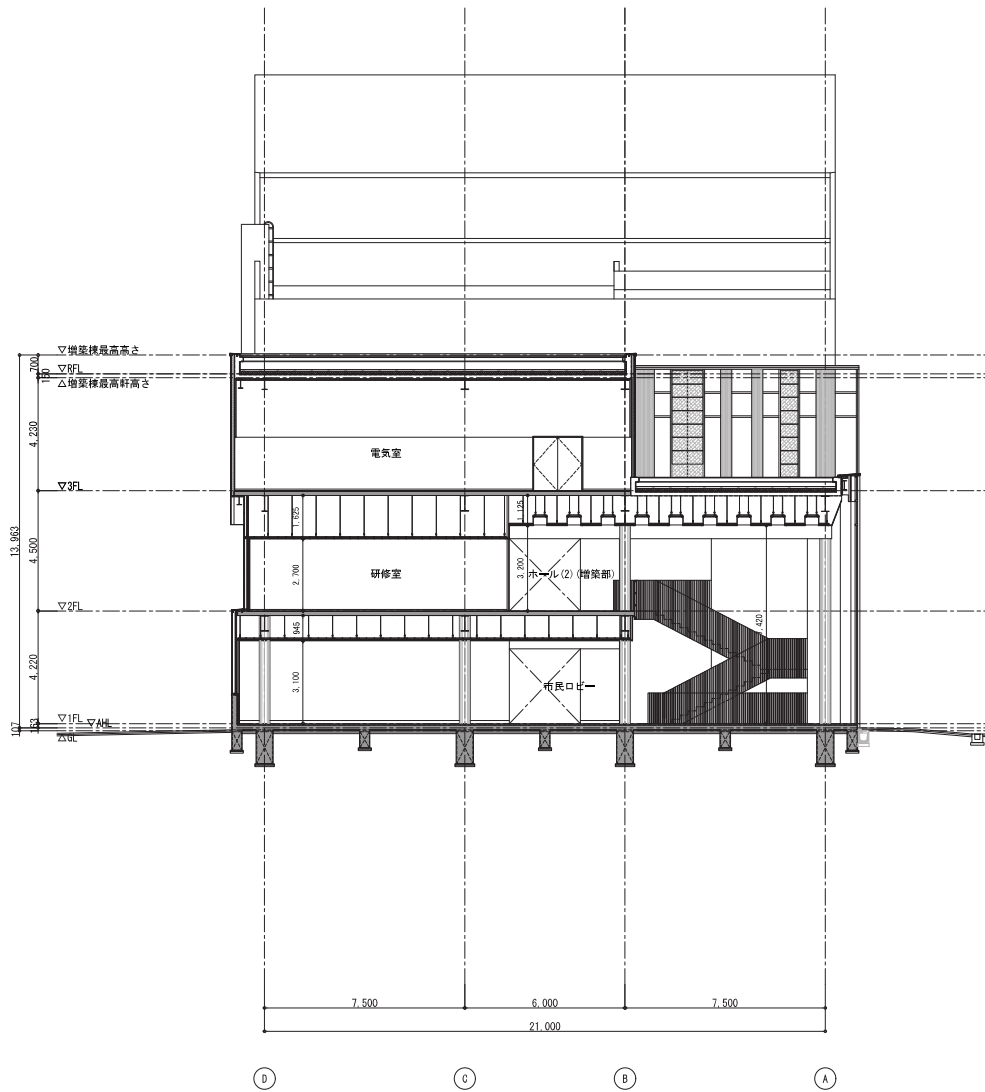
工事名	中央市民センター大規模改修その他工事
図面名	断面図(1)
縮尺	1/100
日付	2/21
No.	A-122



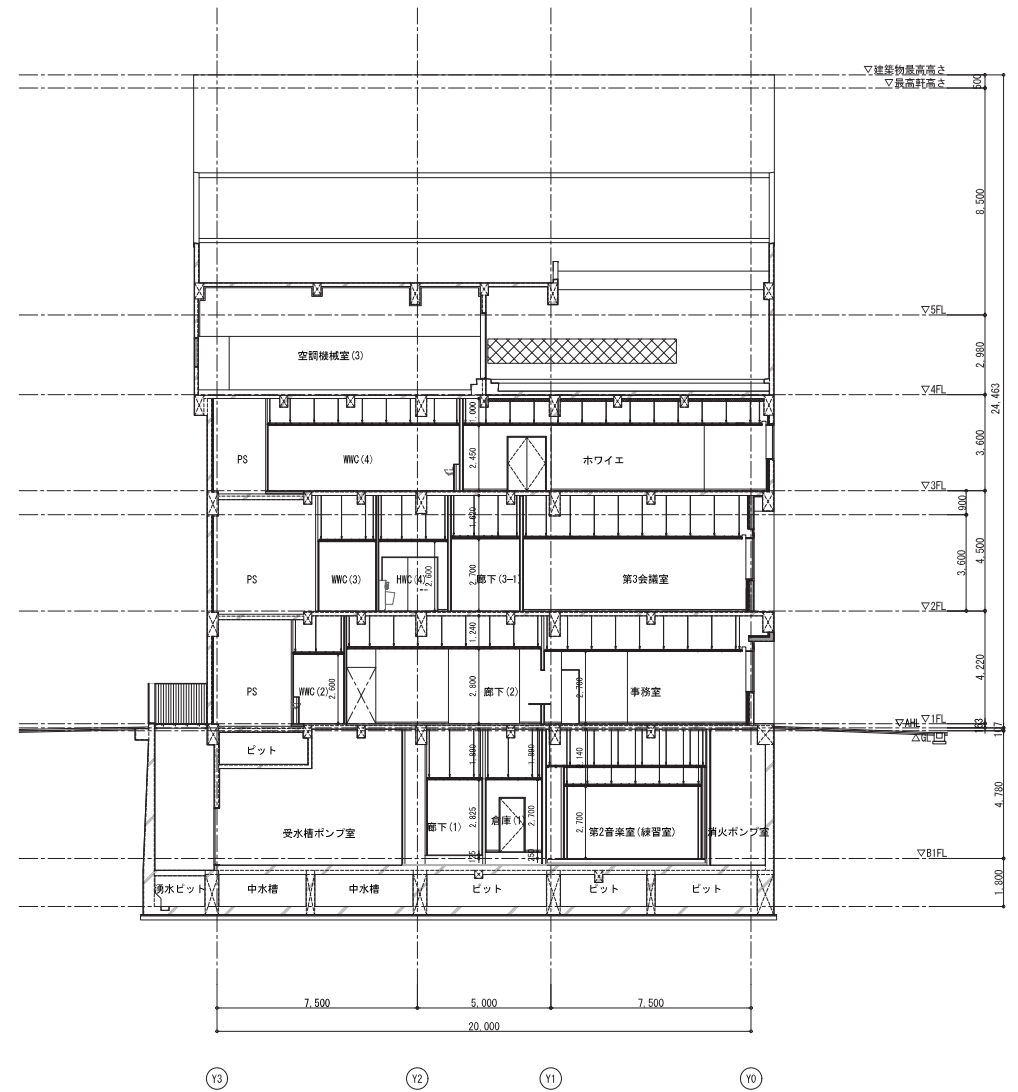
B-B断面図 S=1:100

▽AHL: 平均地盤高さを示す

工事名	中央市民センター大規模改修その他工事
図面名	断面図(2)
縮尺	1/100
日付	2/21
No.	A-123



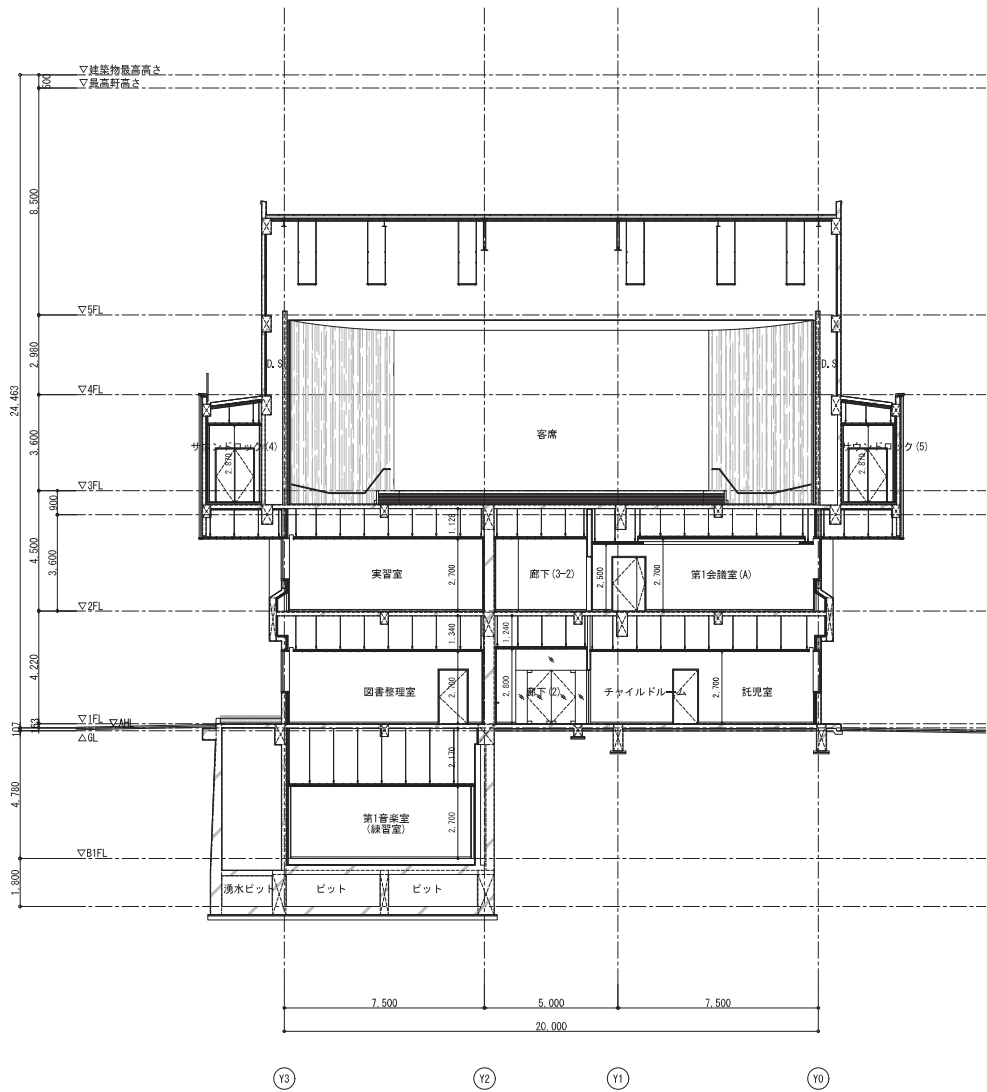
C-C断面図 S=1:100



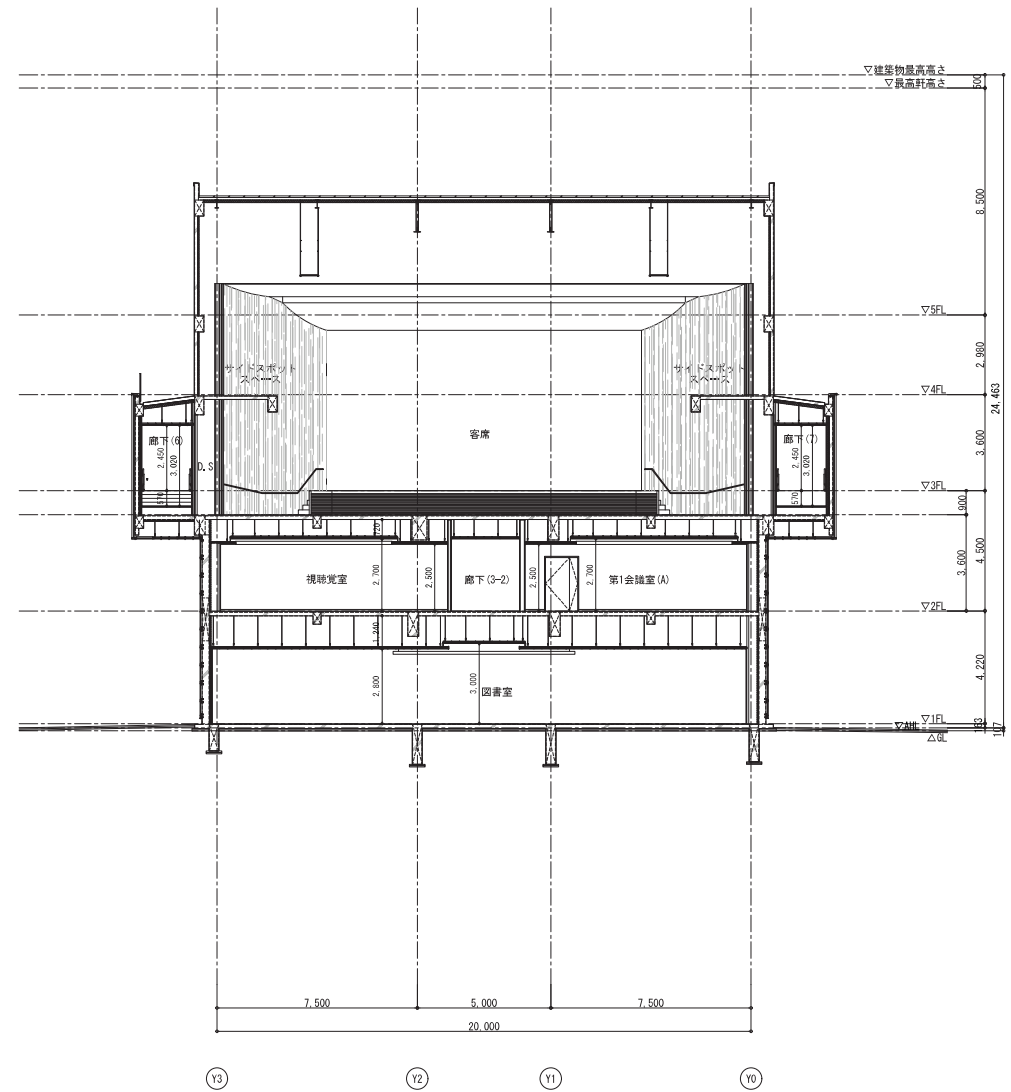
D-D断面図 S=1:100

▽AHL: 平均地盤高さを示す

工事名	中央市民センター大規模改修その他工事
図面名	断面図(3)
縮尺	1/100
日付	2/21
No.	A-124



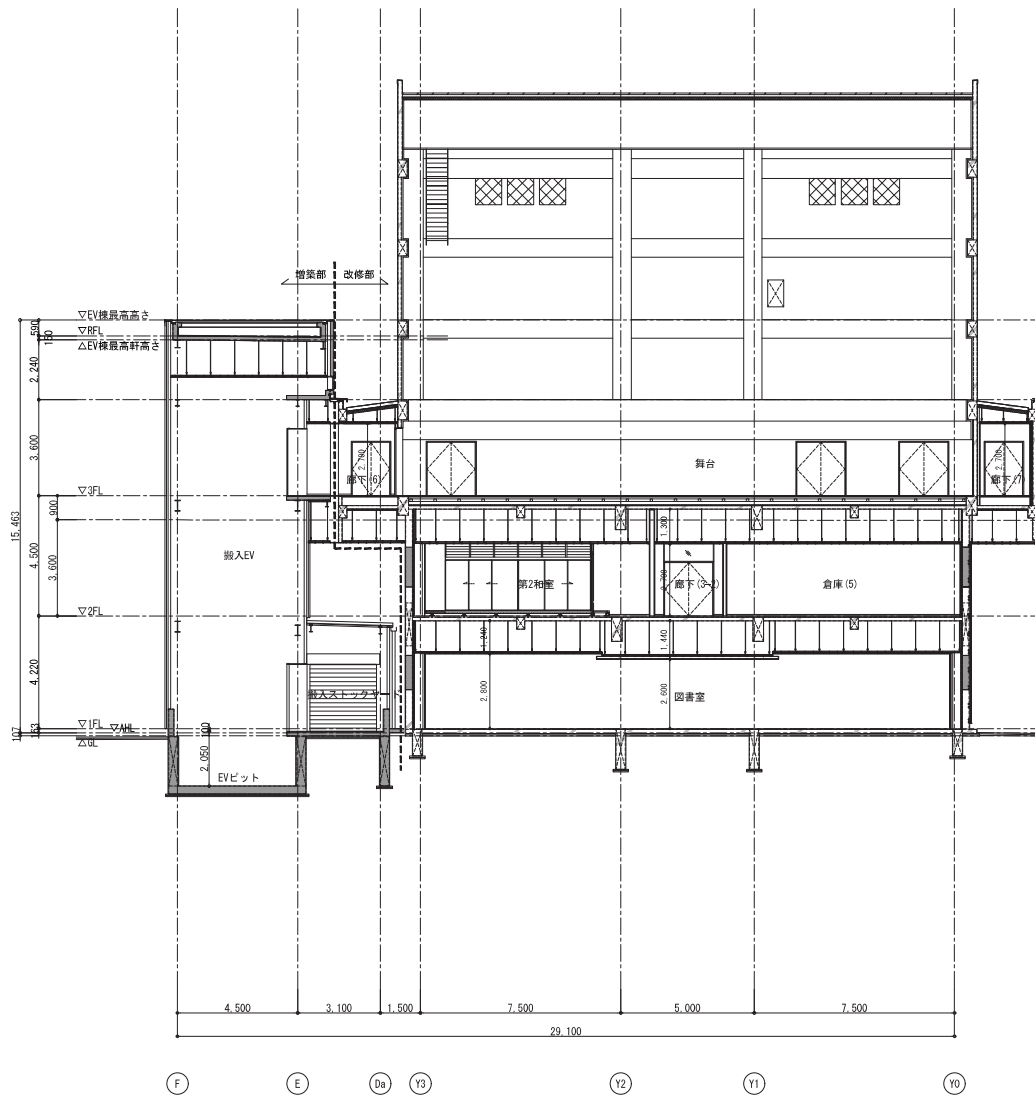
E-E断面図 S=1:100



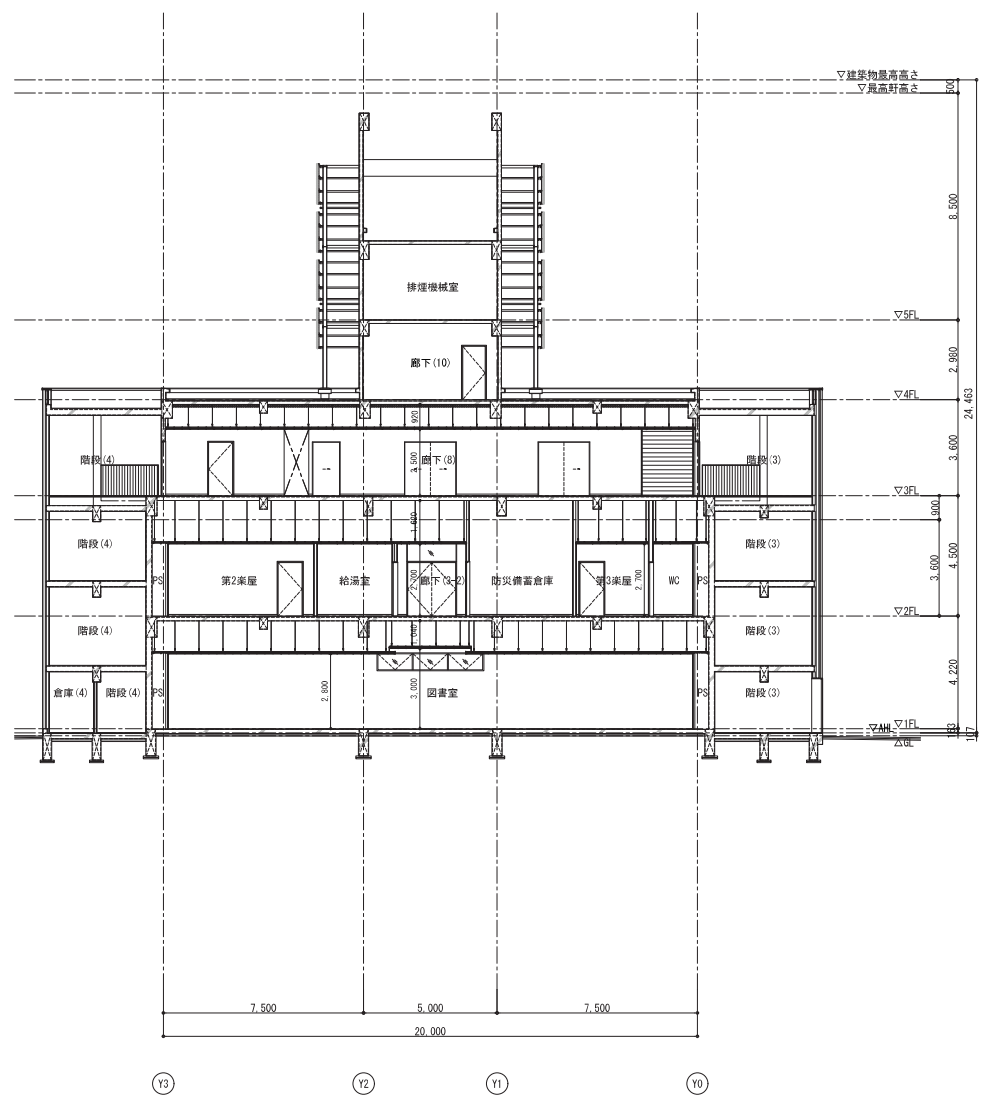
F-F断面図 S=1:100

▽AHL: 平均地盤高さを示す

工事名	中央市民センター大規模改修その他工事
図面名	断面図(4)
縮尺	1/100
日付	2/21
No.	A-125



G-G断面図 S=1:100



H-H断面図 S=1:100

▽AHL: 平均地盤高さを示す

工事名	中央市民センター大規模改修その他工事
図面名	断面図(5)
縮尺	1/100
日付	2/21
No.	A-126