

体育館の改修方針

体育館				
建物概要 : RC造一部S造、延床面積707.00㎡程度				
改修概要 : 内外装を更新				
	改修	改修 (参考)		
屋根				
外壁	○	塗装仕上げ		
軒天				
地覆				
建具	○	アルミカバー工法一部塗装仕上げ		
エントランス	○	バリアフリー改修		
バスケットゴール		一対設置		
内装	男女 トイレ	床	○	乾式に改修
		壁	○	塗装仕上げ
		天井	○	塗装仕上げ
		トイレブース	○	改修
	会議室	床	○	便所として改修
		壁	○	便所として改修
		天井	○	塗装仕上げ
		巾木	○	ソフト巾木新設
	電気	照明器具	○	LED化 (高天井用LED照明を除く)
		電灯コンセント設備	○	可能な限り更新
	空調	換気	○	便所の換気設備更新
	衛生	給水	○	便所の給水設備更新
		給湯		
		排水	○	便所の排水設備更新
衛生器具		○	便所の衛生器具更新	
	消防設備	○		

現況写真



体育館入口



体育館内観



会議室内観

【備考】

- ・改修部位については、必要に応じて、健全な状態となるよう部分補修を行うこと。

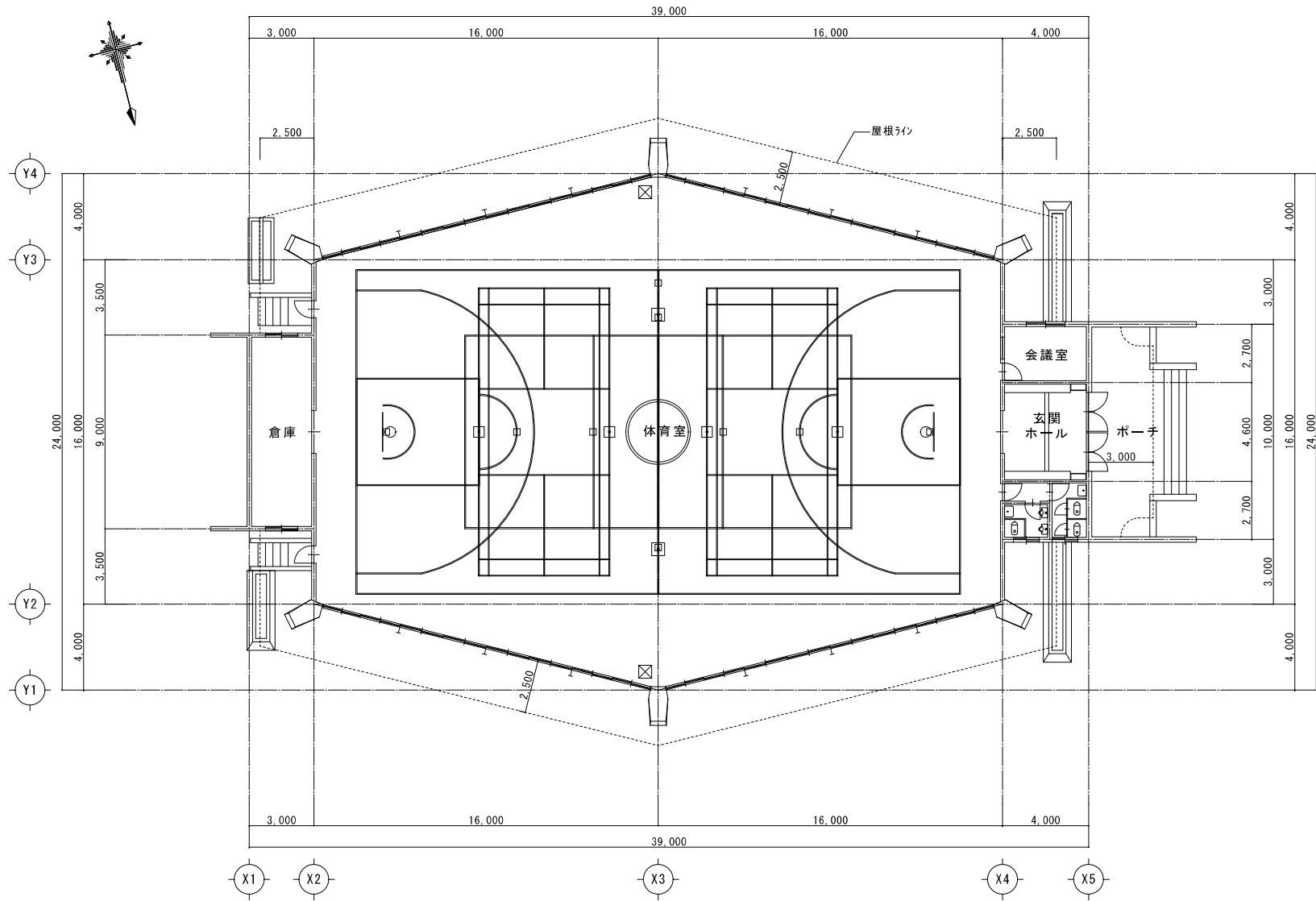
今宿野外活動センター 施設状況調査業務委託

復元図

令和2年12月

発注者 : 福岡市市民局スポーツ推進部

受注者 : 株式会社 ゼン環境設計



今宿野外活動センター 施設状況調査業務委託

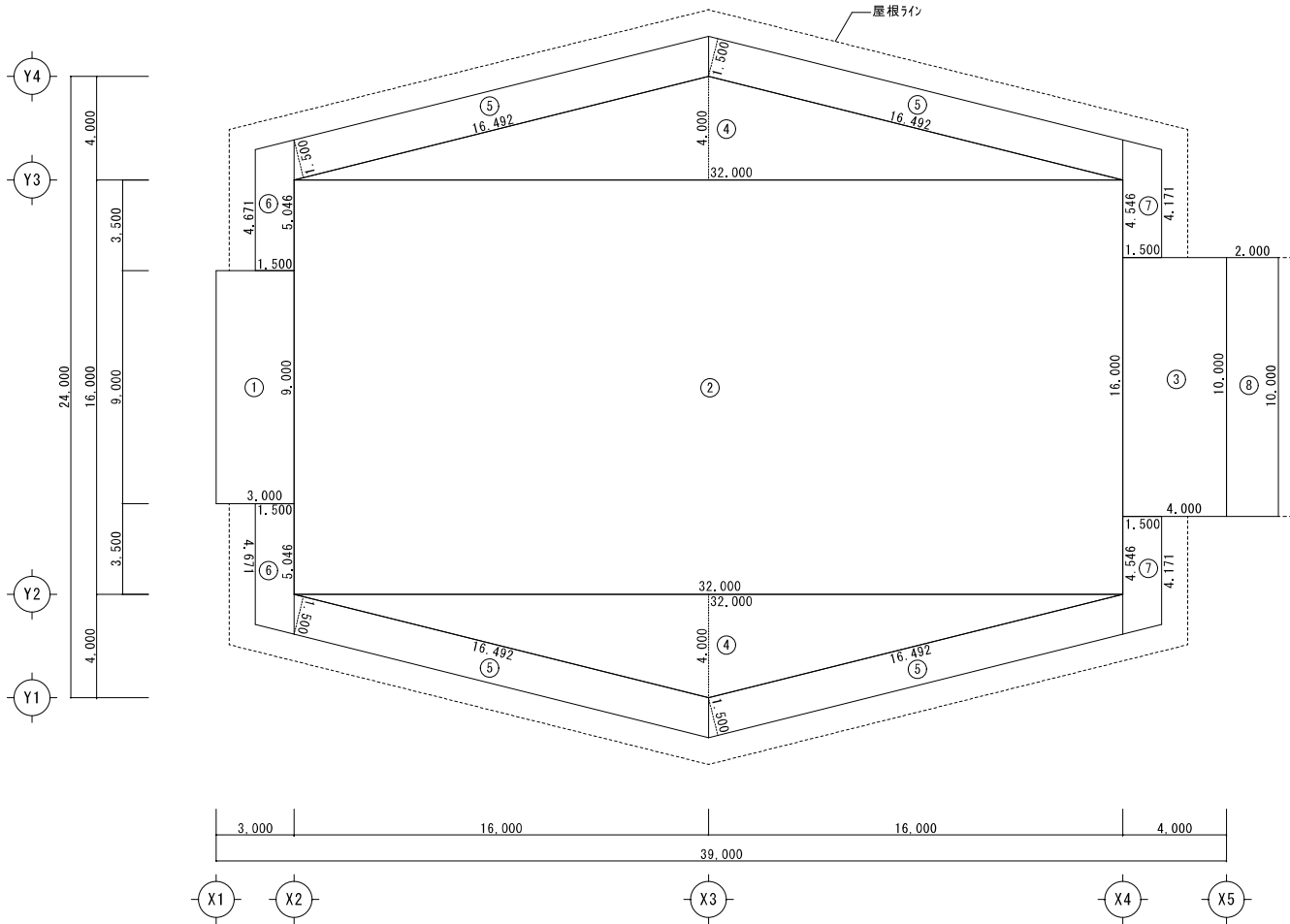
ミーティングホール 平面図

縮尺	A1 1/100	目付	R 2. 1 2
	A2 1/200		

表脚

設計

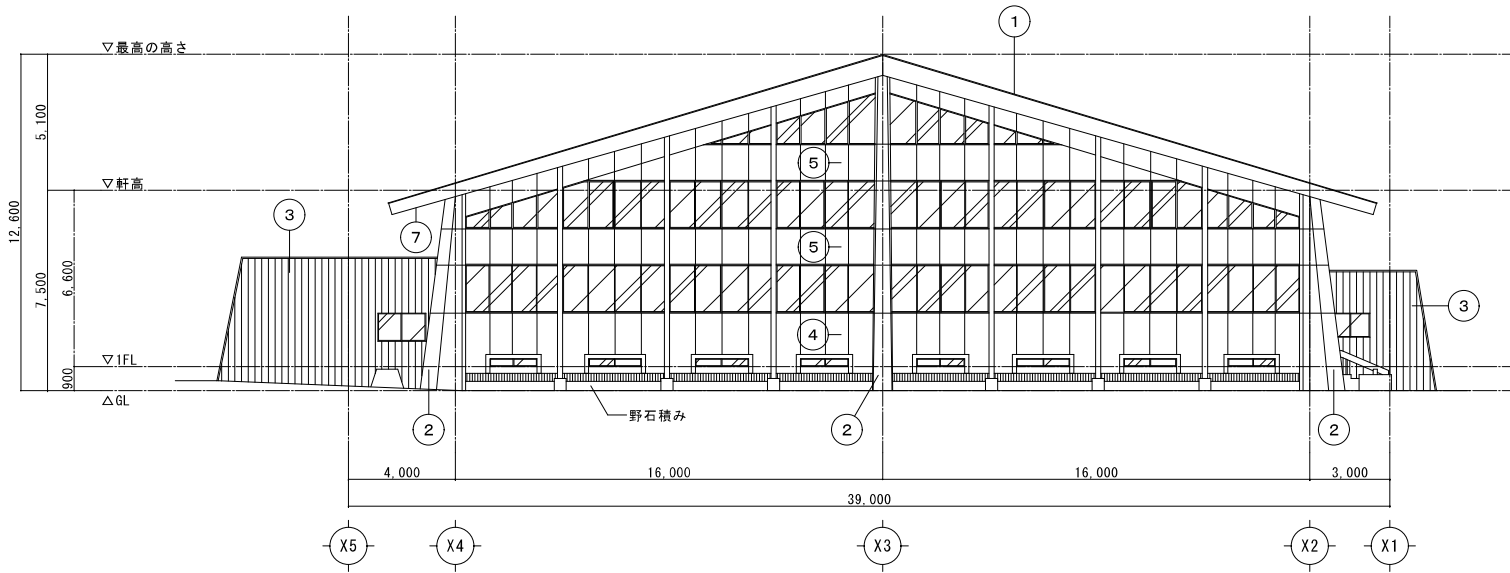
番号
A - 15



- ① $3.000 \times 9.000 = 27.000000$
- ② $32.000 \times 16.000 = 512.000000$
- ③ $4.000 \times 10.000 = 40.000000$
- ④ $32.000 \times 4.000 \times 1/2 = 64.000000 \times 2ヶ所 = 128.000000$
- ⑤ $16.492 \times 1.500 = 24.738000 \times 4ヶ所 = 98.952000$
- ⑥ $(4.671+5.046) \times 1.500 \times 1/2 = 7.287750 \times 2ヶ所 = 14.575500$
- ⑦ $(4.171+4.546) \times 1.500 \times 1/2 = 6.537750 \times 2ヶ所 = 13.075500$
- ⑧ $2.000 \times 10.000 = 20.000000$

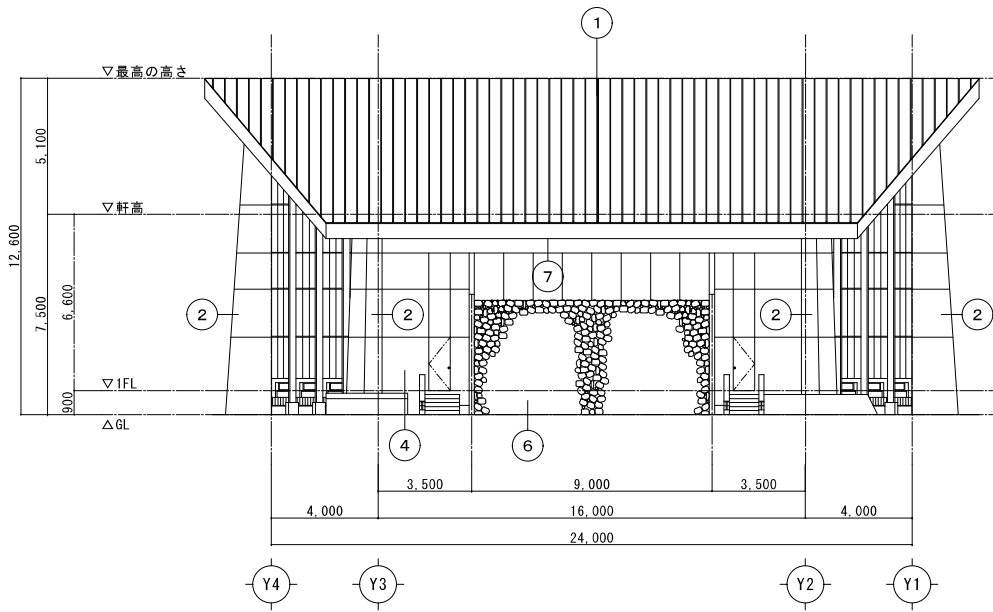
■ 建築面積 : ① ~ ⑧ = $853.603000 = 853.60\text{m}^2$

■ 床面積 : ① ~ ④ = $707.000000 = 707.00\text{m}^2$

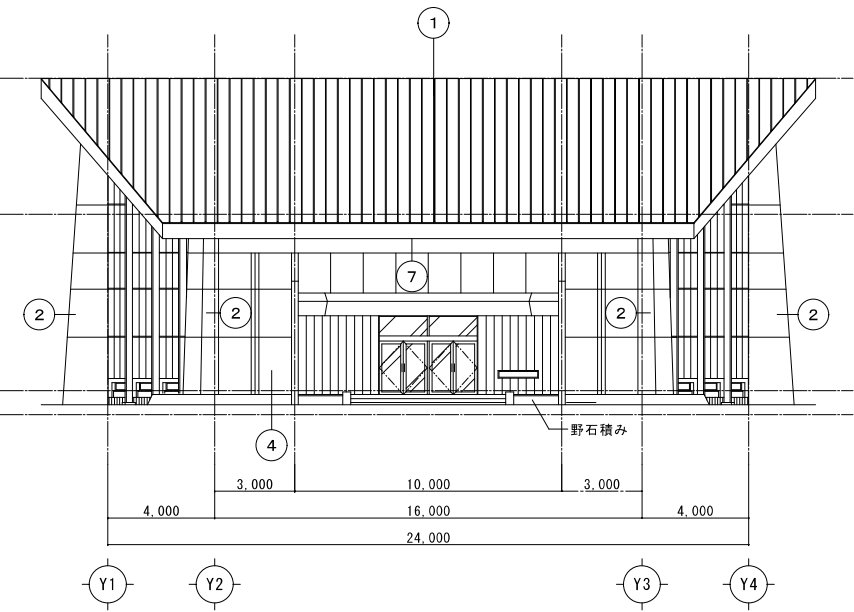


①	屋根：ガルバリウム鋼板 瓦葺き
②	柱：化粧コンクリート打放しシリコン吹付
③	外壁：リブ付化粧コンクリート打放しシリコン吹付
④	外壁：モルタル壁リシンかき落とし仕上
⑤	外壁：710 ケイル板 目透かし貼 塗装仕上
⑥	外壁：野石積み
⑦	軒天：78 ケイル板 目透かし貼 塗装仕上

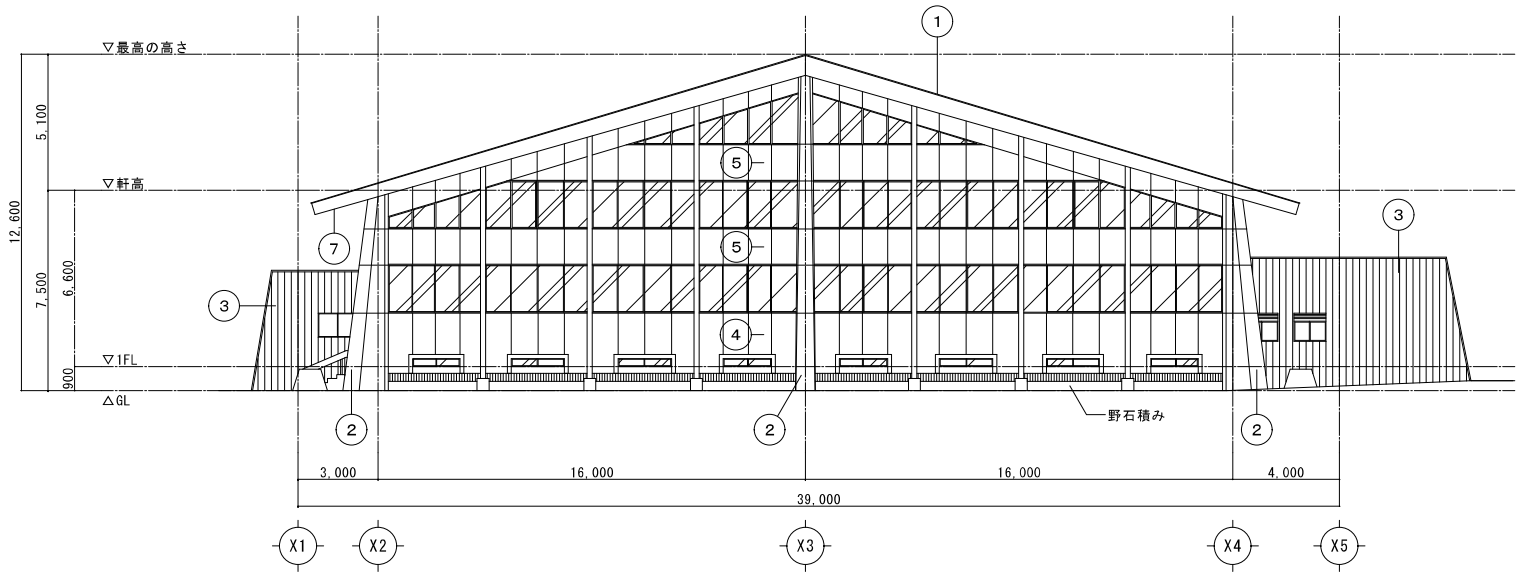
南立面図



東立面図

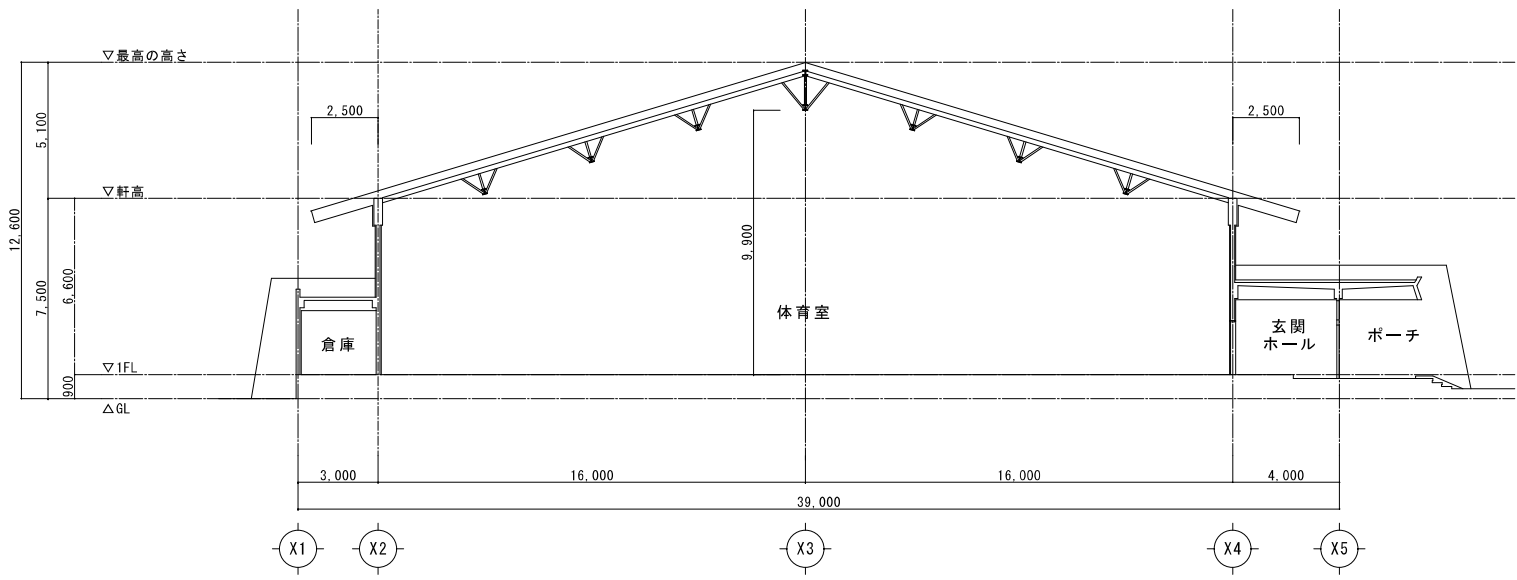


西立面図



北立面図

①	屋根：ガルバリウム鋼板 瓦葺き
②	柱：化粧コンクリート打放しシリコン吹付
③	外壁：リブ付化粧コンクリート打放しシリコン吹付
④	外壁：モルタル壁リシンかき落とし仕上
⑤	外壁：710 ケーパ板 目透かし貼 塗装仕上
⑥	外壁：野石積み
⑦	軒天：78 ケーパ板 目透かし貼 塗装仕上



断面図