

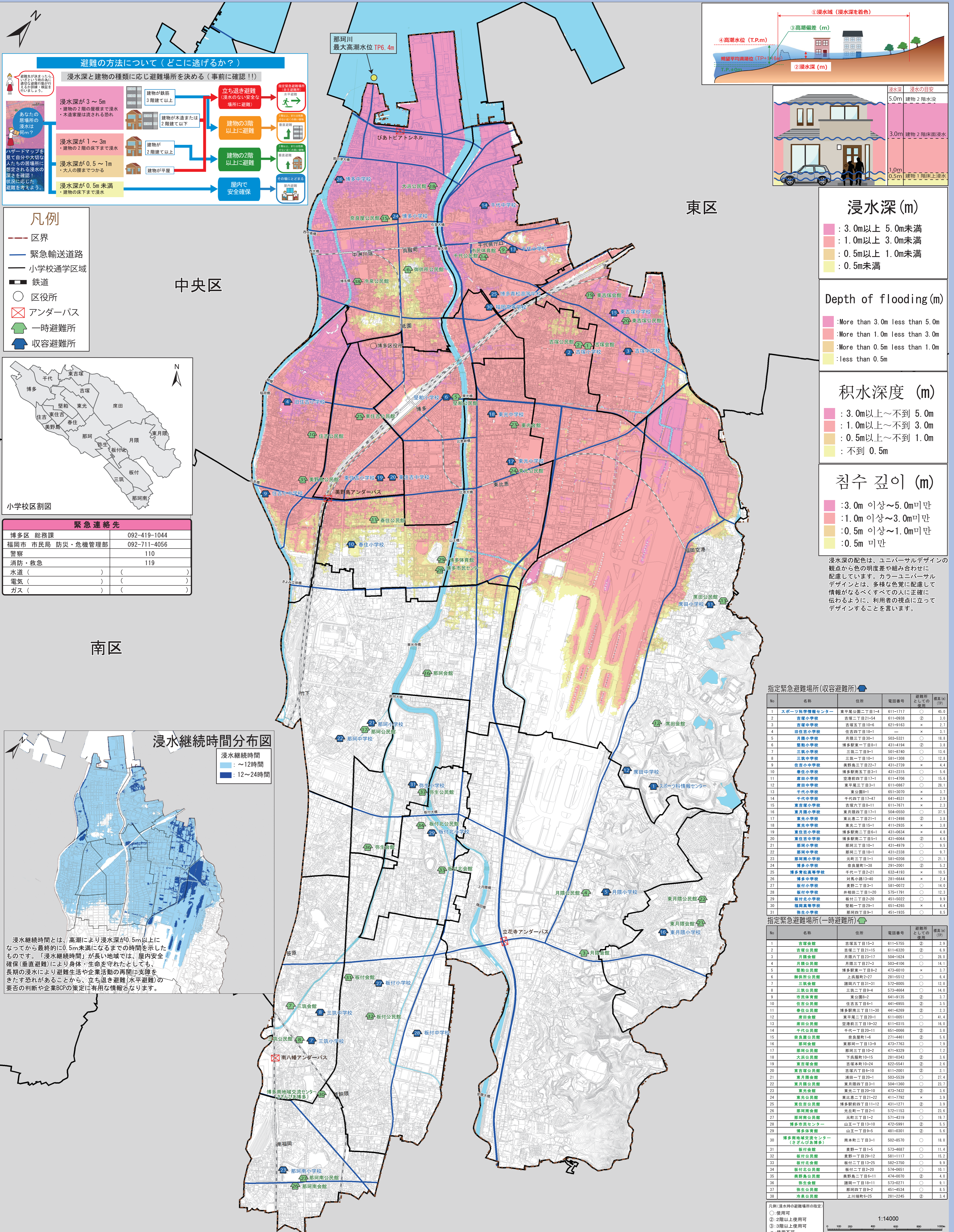
# 高潮 災害

# 博多区高潮ハザードマップ

Hakata Ward Storm Surge Hazard Map 博多区风暴潮防灾地图 하카타구 해일 해저드맵

「福岡市高潮ハザードマップ」は、水防法に定められた想定される最大規模の高潮による浸水想定結果に基づいて、浸水する範囲や、避難所等を示した地図です。  
 ・このマップは、過去最大規模の台風である昭和9年の室戸台風規模の台風が来襲し高潮と重なった場合の高潮を想定しています。  
 ・本マップで示している浸水想定区域図以外でも浸水する可能性があります。また、実際の浸水深は想定最大浸水深よりも深くなる場合があります。

発行 令和3年6月  
福岡市 市民局 防災推進課



### 避難の方法について (どこに逃げるか?)

浸水深と建物の種類に応じ避難場所を決める (事前に確認!!)

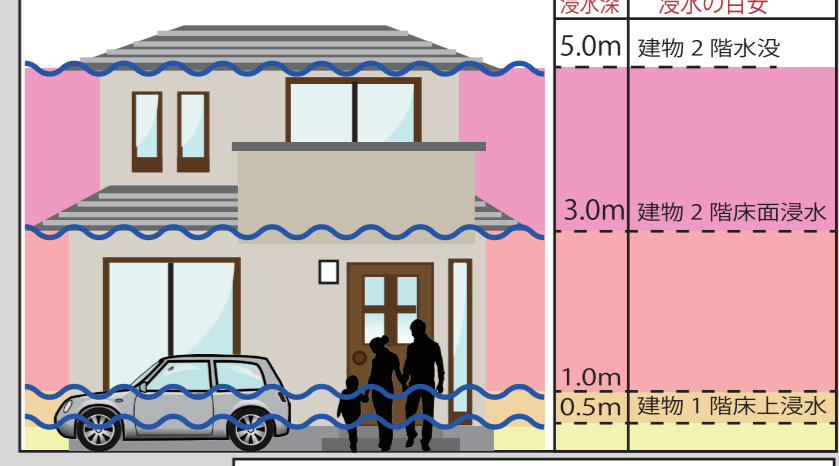
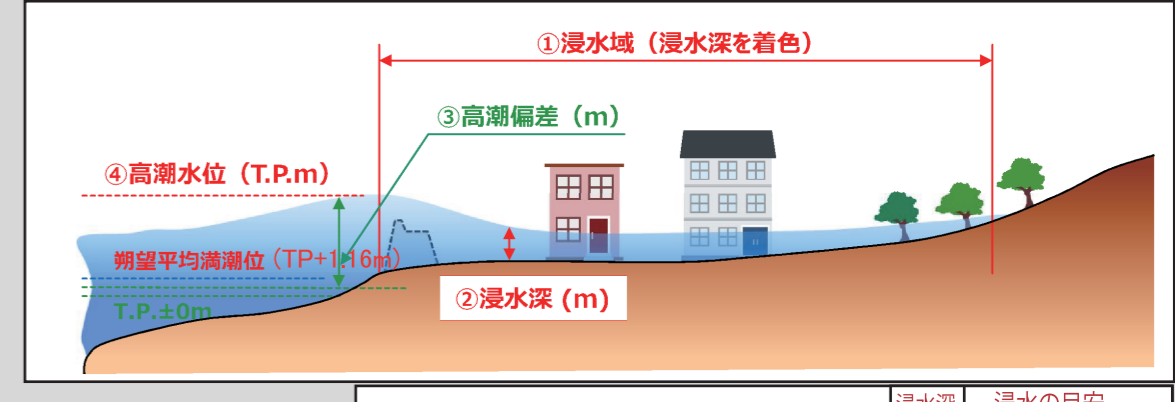
- 浸水深が3~5m: 建物の2階の屋根まで浸水。木造家屋は流される恐れ。避難方法: 立ち退き避難 (浸水のない安全な場所に避難)。
- 浸水深が1~3m: 建物が木造または2階建て以下。避難方法: 建物の3階以上に避難。
- 浸水深が0.5~1m: 建物が2階建て以上。避難方法: 建物の2階以上に避難。
- 浸水深が0.5m未満: 大人の腰までつかる。避難方法: 屋内で安全確保。

- ### 凡例
- 区界
  - 緊急輸送道路
  - 小学校通学区域
  - 鉄道
  - 区役所
  - アンダーパス
  - 一時避難所
  - 収容避難所



### 緊急連絡先

博多区 総務課	092-419-1044
福岡市 市民局 防災・危機管理部	092-711-4056
警察	110
消防・救急	119
水道	( )
電気	( )
ガス	( )



### 浸水深 (m)

- 3.0m以上 5.0m未満
- 1.0m以上 3.0m未満
- 0.5m以上 1.0m未満
- 0.5m未満

### Depth of flooding (m)

- More than 3.0m less than 5.0m
- More than 1.0m less than 3.0m
- More than 0.5m less than 1.0m
- less than 0.5m

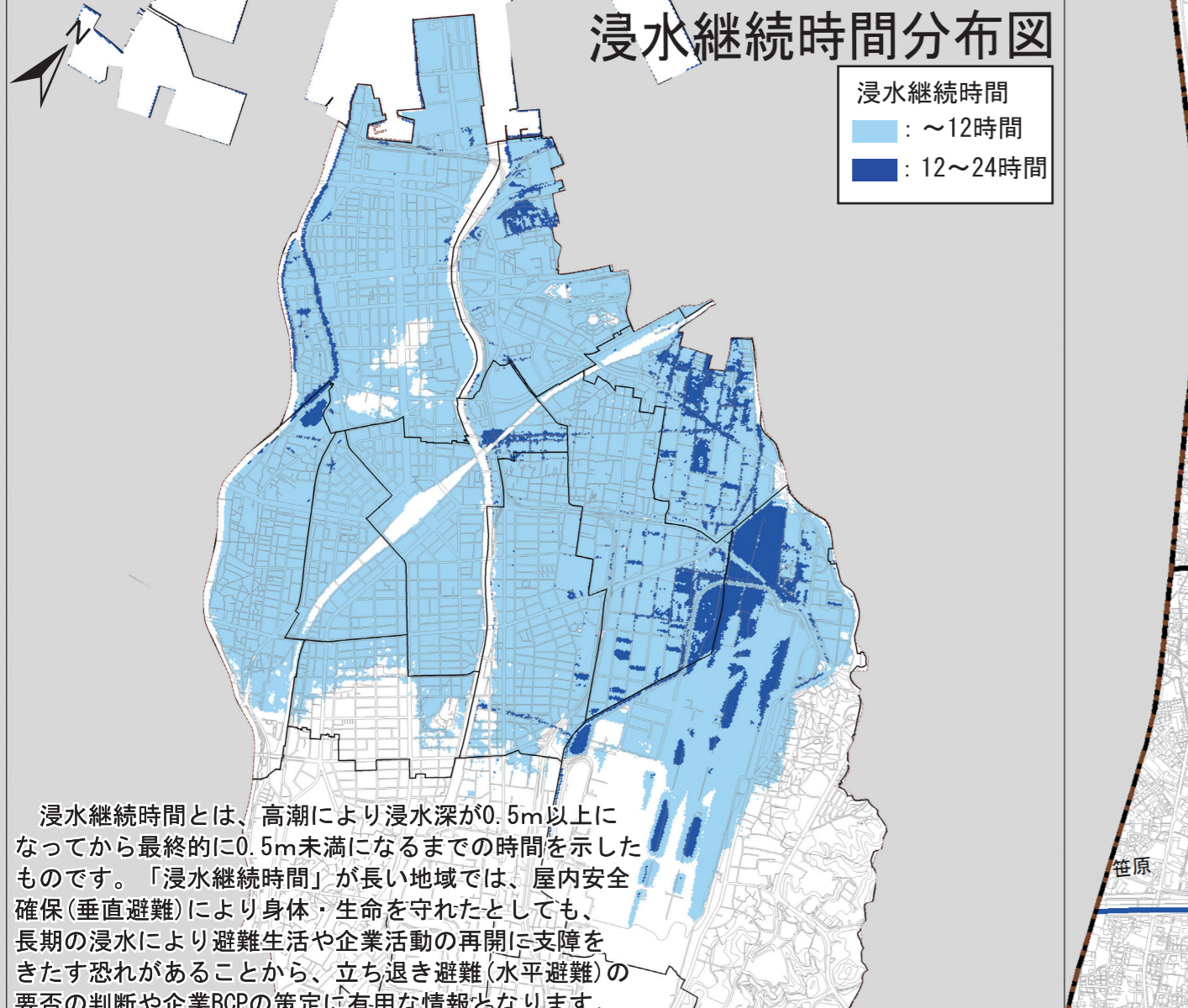
### 积水深度 (m)

- 3.0m以上~不到 5.0m
- 1.0m以上~不到 3.0m
- 0.5m以上~不到 1.0m
- 不到 0.5m

### 침수 깊이 (m)

- 3.0m 이상~5.0m미만
- 1.0m 이상~3.0m미만
- 0.5m 이상~1.0m미만
- 0.5m 미만

浸水深の配色は、ユニバーサルデザインの観点から色の明度差や組み合わせに配慮しています。カラーユニバーサルデザインとは、多様な色覚に配慮して情報がなるべくすべての人に正確に伝わるように、利用者の視点からデザインすることを指します。



浸水継続時間とは、高潮により浸水深が0.5m以上になってから最終的に0.5m未満になるまでの時間を示したものです。「浸水継続時間」が長い地域では、屋内安全確保(垂直避難)により身体・生命を守れたとしても、長期の浸水により避難生活や企業活動の再開に支障をきたす恐れがあることから、立ち退き避難(水平避難)の要否の判断や企業BCPの策定は有用な情報となります。

### 指定緊急避難場所(収容避難所)

No.	名称	住所	電話番号	避難所としての利用	標高(m) (TP)
1	スポーツ科学情報センター	東平尾二丁目1-4	611-1717	○	45.0
2	吉塚小学校	吉塚二丁目21-54	611-0938	◎	3.0
3	吉塚中学校	吉塚五丁目10-6	621-9163	×	2.7
4	旧住吉小学校	住吉五丁目30-1	503-5231	◎	3.1
5	三ツ木小学校	三ツ木二丁目9-1	431-4194	◎	3.3
6	三ツ木中学校	三ツ木二丁目9-1	501-8740	◎	13.6
7	三ツ木小学校	三ツ木一丁目10-1	581-1008	◎	12.8
8	三ツ木中学校	三ツ木二丁目22-7	431-2739	×	4.4
9	春日小学校	春日五丁目3-1	431-2315	◎	5.6
10	春日中学校	春日四丁目17-1	611-6708	◎	15.6
11	春日小学校	春日三丁目30-1	611-0267	◎	28.1
12	春日中学校	春日三丁目30-1	651-3070	×	3.7
13	千代小学校	千代四丁目17-47	641-4531	×	2.9
14	千代中学校	千代六丁目8-11	611-7671	×	2.3
15	東月小学校	東月三丁目17-1	504-0550	◎	37.5
16	東月中学校	東月二丁目21-1	411-2498	◎	3.8
17	東光小学校	東光三丁目15-1	411-2935	×	3.8
18	東光中学校	東光三丁目15-1	431-6644	×	4.8
19	東住吉小学校	東住吉二丁目5-1	431-6064	◎	4.4
20	東住吉中学校	東住吉三丁目10-1	431-4979	◎	9.5
21	那珂南小学校	那珂三丁目18-1	431-2338	◎	8.7
22	那珂南中学校	元町三丁目1-1	581-0208	◎	21.1
23	那珂南小学校	奈良原1-38	291-2001	◎	5.2
24	博多南高等学校	千代一丁目2-1	632-4193	×	10.5
25	博多南高等学校	那珂三丁目15-40	431-6644	×	2.4
26	板付小学校	板付一丁目30-1	581-2072	◎	14.0
27	板付中学校	板付二丁目2-20	576-1791	◎	12.3
28	板付北小学校	板付二丁目2-20	451-5022	◎	9.9
29	福岡高等学校	板付一丁目29-1	651-4265	×	4.4
30	三ツ木小学校	那珂四丁目9-1	451-1935	◎	8.5

### 指定緊急避難場所(一時避難所)

No.	名称	住所	電話番号	避難所としての利用	標高(m) (TP)
1	市民会館	吉塚五丁目15-3	611-7355	◎	2.7
2	吉塚公民館	吉塚二丁目21-15	611-6320	◎	6.9
3	月隈公民館	月隈六丁目17-7	504-0528	◎	26.0
4	三ツ木公民館	三ツ木三丁目37-3	503-4108	◎	14.1
5	三ツ木公民館	三ツ木二丁目9-2	473-6010	×	3.7
6	那珂南公民館	上尾崎2-27	281-5512	◎	6.4
7	三ツ木公民館	三ツ木二丁目31-3	572-8005	◎	12.8
8	三ツ木公民館	三ツ木二丁目9-4	573-4664	◎	14.0
9	市民体育館	東公園2-2	641-9135	◎	3.7
10	住吉公民館	住吉五丁目6-1	441-8955	◎	3.5
11	春日公民館	春日三丁目11-30	441-8589	◎	2.3
12	春日公民館	春日三丁目20-1	611-9051	◎	41.4
13	東光公民館	東光三丁目19-32	611-6315	◎	16.0
14	東光公民館	千代一丁目20-11	651-0066	◎	3.8
15	奈良原公民館	奈良原1-6	271-4461	◎	5.6
16	那珂南公民館	那珂三丁目13-9	473-7363	◎	7.9
17	那珂南公民館	那珂三丁目10-2	471-8329	◎	7.2
18	火立公民館	下尾崎11-15	281-2423	◎	3.9
19	吉塚公民館	吉塚本町10-24	625-5541	◎	2.8
20	東住吉公民館	吉塚六丁目6-10	611-2001	◎	2.1
21	東月公民館	東月一丁目20-1	503-6539	◎	27.4
22	東月公民館	東月三丁目3-1	504-1360	◎	23.7
23	東光公民館	東光二丁目20-10	473-7432	◎	3.6
24	東光公民館	東比羅二丁目21-22	411-7192	×	3.9
25	住吉公民館	住吉三丁目11-12	431-6271	◎	3.9
26	博多南高等学校	博多南高等学校	632-4193	◎	22.6
27	那珂南公民館	元町三丁目1-2	571-4319	◎	19.7
28	博多市民センター	山王一丁目13-10	472-6991	◎	5.5
29	博多市民センター	山王一丁目9-5	481-0301	◎	5.6
30	博多南地域交流センター(きずなひろ博多)	南木町二丁目3-1	502-8570	◎	18.8
31	板付公民館	板付一丁目1-5	573-4687	◎	11.4
32	板付公民館	板付一丁目29-12	581-1117	◎	15.2
33	板付北公民館	板付二丁目13-26	582-3750	◎	9.9
34	板付北公民館	板付二丁目2-20	574-0651	◎	10.1
35	那珂南公民館	那珂三丁目6-11	474-0070	◎	4.0
36	那珂南公民館	那珂一丁目18-11	573-6271	◎	9.1
37	那珂南公民館	那珂四丁目2-2	451-4538	◎	8.5
38	那珂南公民館	上尾崎町1-25	281-2145	◎	9.4

凡例(浸水時の避難場所の指定)  
 ○: 使用不可  
 ◎: 2階以上使用可  
 ⊗: 3階以上使用可  
 ×: 使用不可