

# 【早良区】内水ハザードマップ【1】

**【凡例】**

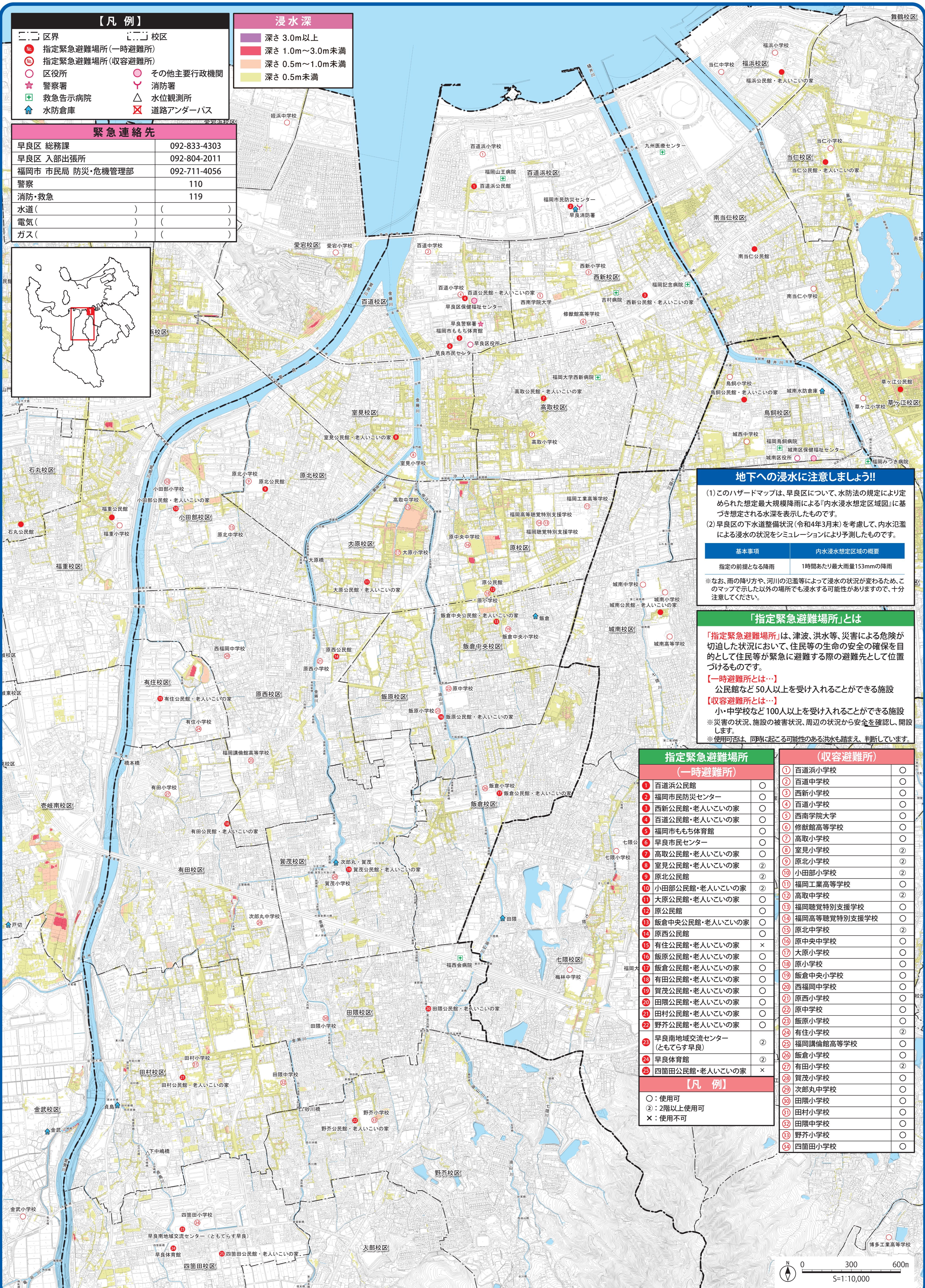
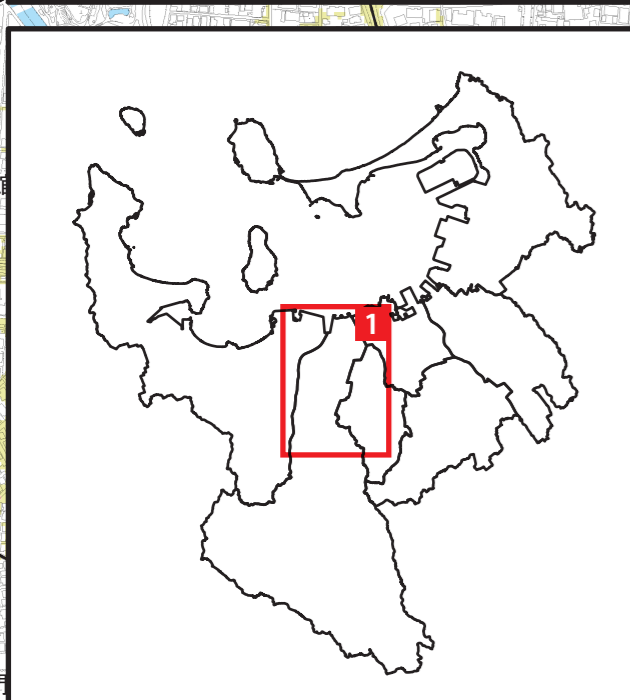
- 区界
- 校区
- 指定緊急避難場所（一時避難所）
- 指定緊急避難場所（収容避難所）
- 区役所
- 警察署
- 救急告示病院
- 水防倉庫
- その他主要行政機関
- 消防署
- 水位観測所
- 道路アンダーパス

**浸水深**

- 深さ 3.0m以上
- 深さ 1.0m～3.0m未満
- 深さ 0.5m～1.0m未満
- 深さ 0.5m未満

**緊急連絡先**

早良区 総務課	092-833-4303
早良区 入部出張所	092-804-2011
福岡市 市民局 防災・危機管理部	092-711-4056
警察	110
消防・救急	119
水道	( ) ( )
電気	( ) ( )
ガス	( ) ( )



**地下への浸水に注意しましょう!!**

(1) このハザードマップは、早良区について、水防法の規定により定められた想定最大規模降雨による「内水浸水想定区域図」に基づき想定される水深を表示したものです。

(2) 早良区の下水道整備状況（令和4年3月末）を考慮して、内水氾濫による浸水の状況をシミュレーションにより予測したものです。

基本事項	内水浸水想定区域の概要
指定の前提となる降雨	1時間あたり最大雨量153mmの降雨

※なお、雨の降り方や、河川の氾濫等によって浸水の状況が変わるため、このマップで示した以外の場所でも浸水する可能性がありますので、十分注意してください。

**「指定緊急避難場所」とは**

「指定緊急避難場所」は、津波、洪水等、災害による危険が切迫した状況において、住民等の生命の安全の確保を目的として住民等が緊急に避難する際の避難先として位置づけるものです。

【一時避難所とは…】  
公民館など50人以上を受け入れることができる施設

【収容避難所とは…】  
小・中学校など100人以上を受け入れることができる施設

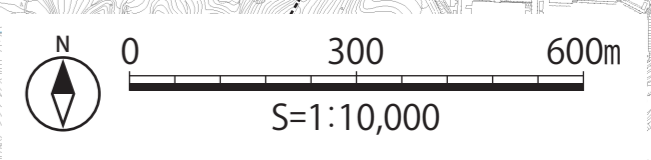
※災害の状況、施設の被害状況、周辺の状況から安全を確認し、開設します。

※使用可否は、同時に起こる可能性のある洪水も踏まえ、判断しています。

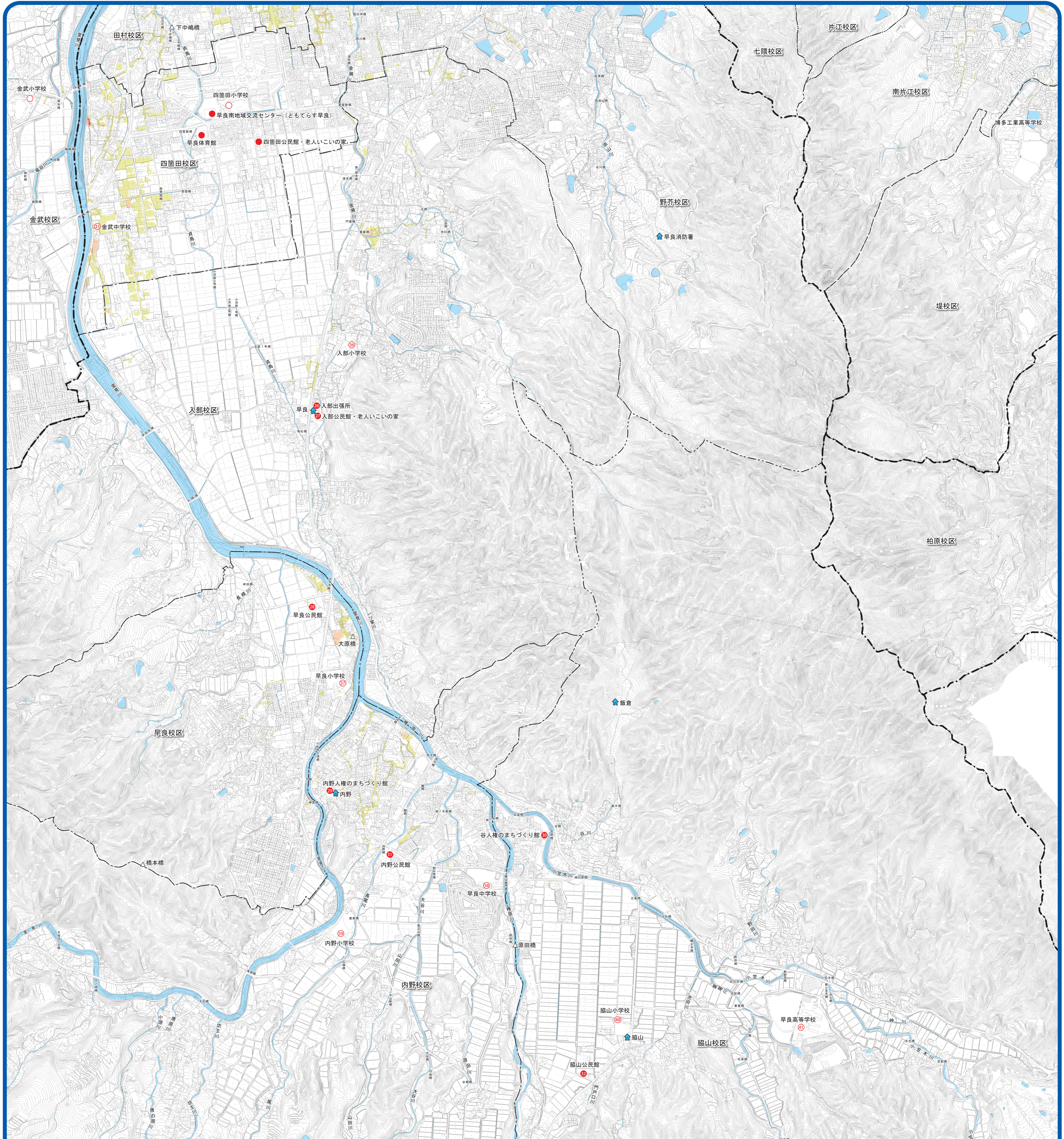
指定緊急避難場所 （一時避難所）		（収容避難所）	
1	百道浜公民館	1	百道浜小学校
2	福岡市民防災センター	2	百道中学校
3	西新公民館・老人いこいの家	3	西新小学校
4	百道公民館・老人いこいの家	4	百道小学校
5	福岡市ももち体育館	5	西南学院大学
6	早良市民センター	6	修猷館高等学校
7	高取公民館・老人いこいの家	7	高取小学校
8	室見公民館・老人いこいの家	8	室見小学校
9	原北公民館	9	原北小学校
10	小田部公民館・老人いこいの家	10	小田部小学校
11	大原公民館・老人いこいの家	11	福岡工業高等学校
12	原公民館	12	高取中学校
13	飯倉中央公民館・老人いこいの家	13	福岡聴覚特別支援学校
14	原西公民館	14	福岡高等聴覚特別支援学校
15	有住公民館・老人いこいの家	15	原北中学校
16	飯原公民館・老人いこいの家	16	原中央中学校
17	飯倉公民館・老人いこいの家	17	大原小学校
18	有田公民館・老人いこいの家	18	原小学校
19	賀茂公民館・老人いこいの家	19	飯倉中央小学校
20	田隈公民館・老人いこいの家	20	西福岡中学校
21	田村公民館・老人いこいの家	21	原西小学校
22	野芥公民館・老人いこいの家	22	原中学校
23	早良南地域交流センター（ともてらす早良）	23	飯原小学校
24	早良体育館	24	有住小学校
25	四箇田公民館・老人いこいの家	25	福岡講倫館高等学校
		26	飯倉小学校
		27	有田小学校
		28	賀茂小学校
		29	次郎丸中学校
		30	田隈小学校
		31	田村小学校
		32	田隈中学校
		33	野芥小学校
		34	四箇田小学校

**【凡例】**

- ：使用可
- ②：2階以上使用可
- ×：使用不可



# 【早良区】内水ハザードマップ【2】



指定緊急避難場所 (一時避難所)	
26 入部出張所	②
27 入部公民館・老人いこいの家	×
28 早良公民館	○
29 内野人権のまちづくり館	○
30 谷人権のまちづくり館	○
31 内野公民館	○
32 脇山公民館	②

(収容避難所)	
33 金武中学校	×
34 入部小学校	②
35 早良小学校	○
36 早良中学校	②
37 内野小学校	②
38 脇山小学校	○
39 早良高等学校	○

【凡例】	
○ : 使用可	
② : 2階以上使用可	
× : 使用不可	

**地下への浸水に注意しましょう!!**

(1) このハザードマップは、早良区について、水防法の規定により定められた想定最大規模降雨による「内水浸水想定区域図」に基づき想定される水深を表示したものです。

(2) 早良区の下水道整備状況(令和4年3月末)を考慮して、内水氾濫による浸水の状況をシミュレーションにより予測したものです。

基本事項	内水浸水想定区域の概要
指定の前提となる降雨	1時間あたり最大雨量153mmの降雨

※なお、雨の降り方や、河川の氾濫等によって浸水の状況が変わるため、このマップで示した以外の場所でも浸水する可能性がありますので、十分注意してください。

**「指定緊急避難場所」とは**

「指定緊急避難場所」は、津波、洪水等、災害による危険が切迫した状況において、住民等の生命の安全の確保を目的として住民等が緊急に避難する際の避難先として位置づけるものです。

【一時避難所とは…】  
公民館など50人以上を受け入れることができる施設

【収容避難所とは…】  
小・中学校など100人以上を受け入れることができる施設

※災害の状況、施設の被害状況、周辺の状況から安全を確認し、開設します。

※使用可否は、同時に起こる可能性のある洪水も踏まえ、判断しています。

**【凡例】**

区界	校区
指定緊急避難場所(一時避難所)	指定緊急避難場所(収容避難所)
区役所	その他主要行政機関
警察署	消防署
救急告示病院	水位観測所
水防倉庫	道路アンダーパス

**浸水深**

深さ 3.0m以上
深さ 1.0m～3.0m未満
深さ 0.5m～1.0m未満
深さ 0.5m未満

**緊急連絡先**

早良区 総務課	092-833-4303
早良区 入部出張所	092-804-2011
福岡市 市民局 防災・危機管理部	092-711-4056
警察	110
消防・救急	119
水道( )	( )
電気( )	( )
ガス( )	( )

