

内水氾濫と洪水を学ぶ ~正しい知識を身に着けよう~

内水氾濫と洪水は何がちがうの？

マンホールや水路から流出し、浸水・冠水

内水氾濫

道路 下水 地下街 河川 堤防

●内水氾濫とは、下水道などの排水能力を超える大雨が降り、雨を河川等に排水できない場合に発生すること。

河川堤防の決壊・越水(堤防を超える)など

洪水

道路 下水 地下街 河川 堤防

●洪水とは、大雨により河川が増水し、堤防が決壊したり、川の水が堤防を超えるなどにより発生すること。

突然の大雨から被害が拡大!? ~内水氾濫から洪水へ~

非常に激しい雨が降ると…

雨水が下水道などで排水できなくなり、道路の冠水や宅地への浸水が発生しはじめます。

さらに雨が続けると、河川の水位が上昇し、堤防が決壊する恐れがあります。

堤防が決壊すると多大な被害が発生します。

防災情報を入手する

総合ハザードマップ

福岡市 総合ハザードマップ 検索 無料

各種災害リスクをインターネット上で一元的に確認できます。地域や家庭における防災・減災のため、身の回りの災害リスクや避難経路等の確認にご活用ください。



防災アプリ「ツナガル+ (プラス)」

福岡市 ツナガル プラス 検索 無料

災害時の避難行動や非難生活を支援するアプリです。近くの避難所の位置や設備、ルートを確認できます。電子掲示板などで利用者間はもちろん、市との情報共有もできます。



福岡市 LINE 公式アカウント

福岡市 LINE アカウント 検索 無料

避難情報や、大雨等の気象警報、地震情報などをLINEでタイムリーに受け取ることができます。



福岡市防災気象情報

福岡市 防災 気象情報 検索 無料

台風や集中豪雨から身を守るために、インターネットを通じて河川水位や降雨量などの防災気象情報を提供するサイトです。



福岡市 防災メール

福岡市 防災メール 検索 無料 ※メールの受信などの通信費用は登録者の負担

最新の気象状況、地震・津波情報、雨量・河川水位情報、土砂災害警戒情報、避難指示などの緊急情報を携帯電話やパソコンにメールで提供します。



テレビのデータ放送

災害時、テレビのリモコンのdボタンを押して、気象情報や避難情報を入手できます。



ハザードマップの使い方

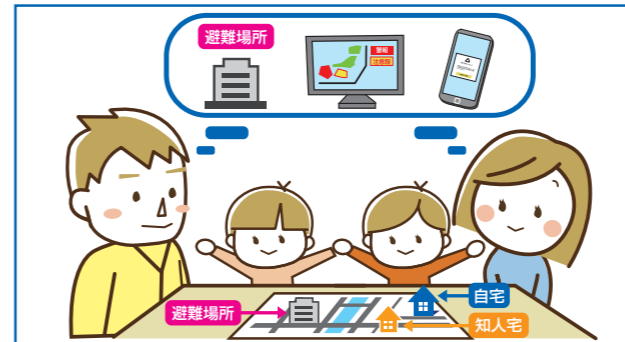
ハザードマップは、地域の水害リスクと水害時の避難に関する情報をまとめた地図です。自宅などを確認し、水害が発生する前に表示されている内容を確認しておきましょう。

自宅を見つけましょう!



内水ハザードマップで自宅や勤務先の、災害リスクを確認しましょう。

避難場所を決めましょう!



自宅以外に避難が必要な場合は、公民館など市の施設だけでなく、親戚や知人宅など、ご自身に合った避難場所を決めておきましょう。既に浸水が始まっている場合は、2階以上への避難が有効です。

内水氾濫に関する情報を理解しよう

内水氾濫発生のおそれがあるときは、避難情報や気象情報などに注意して早めの避難を心がける必要があります。内水氾濫に関する情報を理解して、避難する際に役立てましょう。

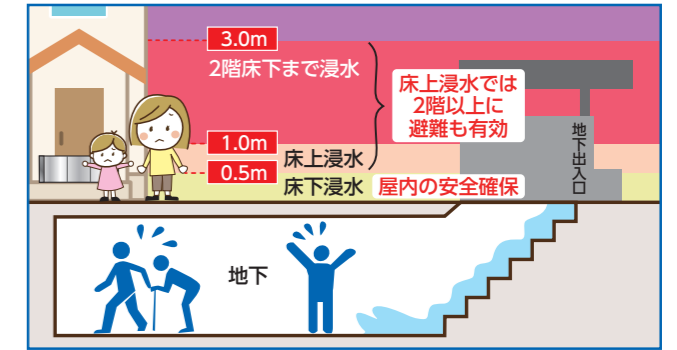
	河川氾濫 1級河川などの大河川の氾濫	大雨 低地の浸水や大河川以外の氾濫	(警戒レベルごとの) 住民がとるべき行動
警戒レベル 5相当	レベル5 氾濫特別警報	レベル5 大雨特別警報	命の危険 直ちに安全確保!

〈警戒レベル4までに危険な場所から かならず避難!〉

警戒レベル 4相当	レベル4 氾濫特別警報	レベル4 大雨危険警報	危険な場所から全員避難
警戒レベル 3相当	レベル3 氾濫警報	レベル3 大雨警報	避難に時間を要する人は早めに避難、避難の準備など
警戒レベル 2	レベル2 氾濫注意報	レベル2 大雨注意報	避難行動を確認(避難場所や避難ルート、避難のタイミングなど)
警戒レベル 1	早期注意情報		災害への心構えを高める

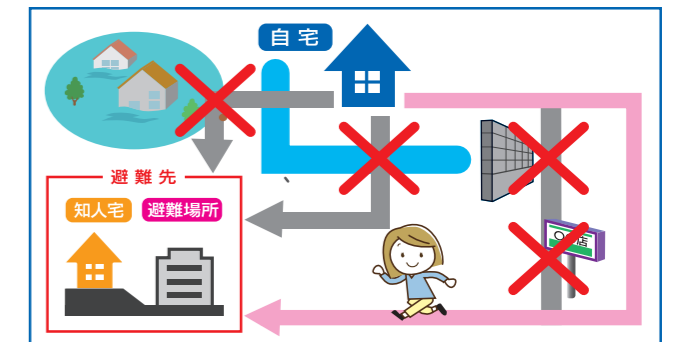
さまざまな災害リスクに備えるため、他のハザードマップもあわせて確認しましょう。

適切な避難行動を理解しましょう!



内水ハザードマップで浸水深を確認し、あなたに必要な避難行動を理解しましょう。

避難ルートを決めて、歩いてみましょう!



避難ルートを複数決めましょう。また、決めたルートを実際に歩いてみて、安全に避難できるかを確認しましょう。