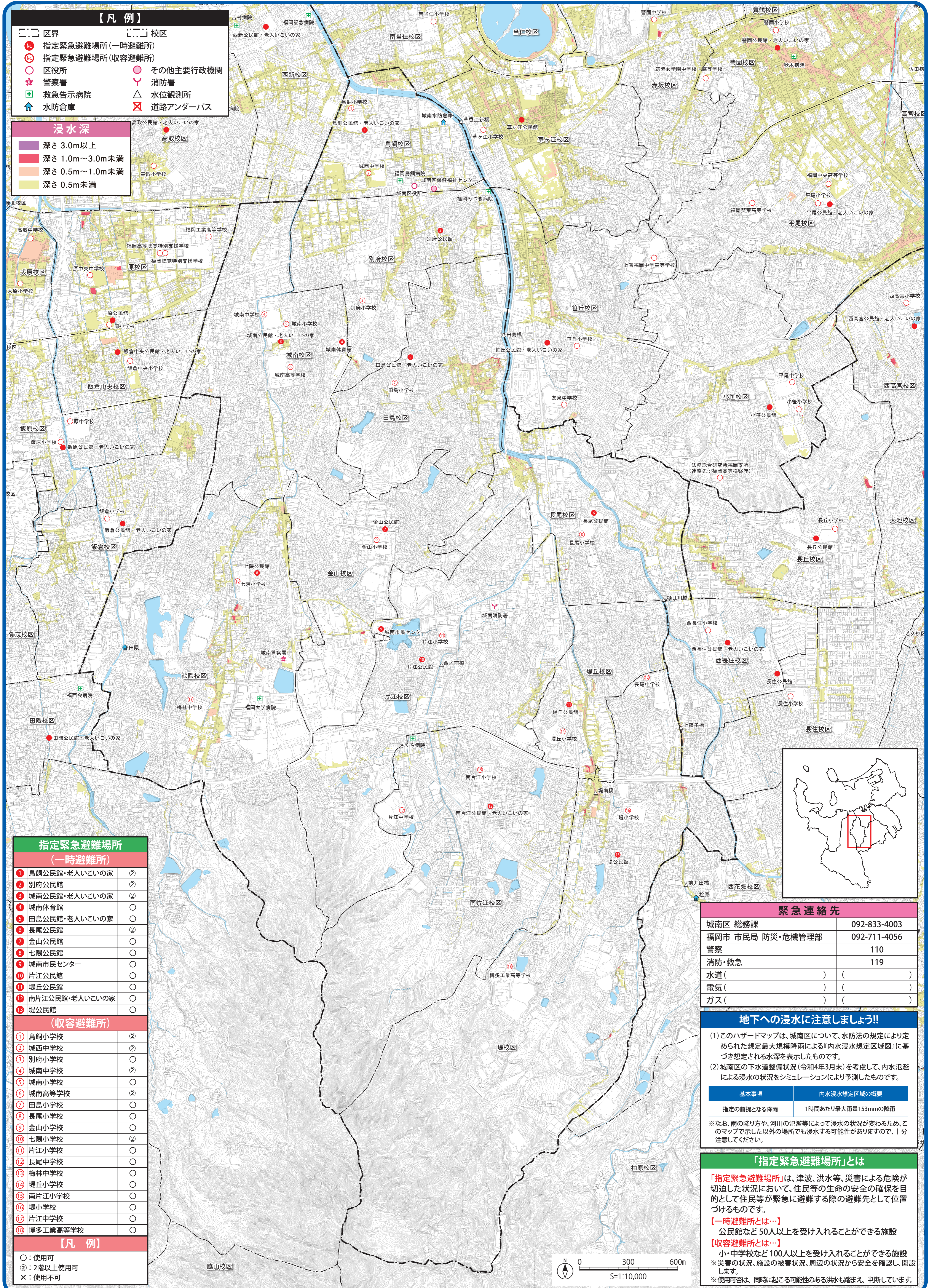


# 【城南区】内水ハザードマップ



- 【凡例】**
- 区界
  - 校区
  - 指定緊急避難場所(一時避難所)
  - 指定緊急避難場所(収容避難所)
  - 区役所
  - 警察署
  - 救急告示病院
  - 水防倉庫
  - その他主要行政機関
  - 消防署
  - 水位観測所
  - 道路アンダーパス

- 浸水深**
- 深さ 3.0m以上
  - 深さ 1.0m～3.0m未満
  - 深さ 0.5m～1.0m未満
  - 深さ 0.5m未満

**指定緊急避難場所**

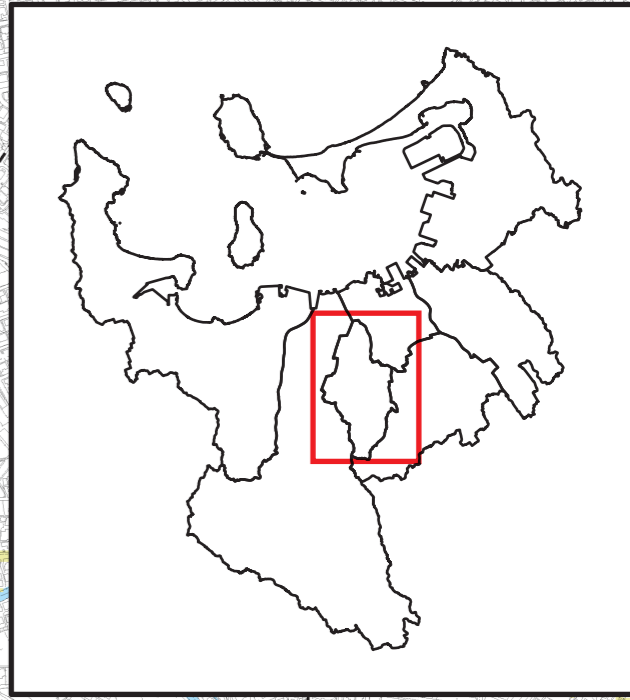
(一時避難所)

1 鳥飼公民館・老人いこいの家	2
2 別府公民館	2
3 城南公民館・老人いこいの家	2
4 城南体育館	○
5 田島公民館・老人いこいの家	○
6 長尾公民館	2
7 金山公民館	○
8 七隈公民館	○
9 城南市民センター	○
10 片江公民館	○
11 堤丘公民館	○
12 南片江公民館・老人いこいの家	○
13 堤丘公民館	○

(収容避難所)

1 鳥飼小学校	2
2 城西中学校	2
3 別府小学校	○
4 城南中学校	2
5 城南小学校	○
6 城南高等学校	2
7 田島小学校	○
8 長尾小学校	○
9 金山小学校	○
10 七隈小学校	2
11 片江小学校	○
12 長尾中学校	○
13 梅林中学校	○
14 堤丘小学校	○
15 南片江小学校	○
16 堤小学校	○
17 片江中学校	○
18 博多工業高等学校	○

- 【凡例】**
- ：使用可
  - ②：2階以上使用可
  - ×：使用不可



**緊急連絡先**

城南区 総務課	092-833-4003
福岡市 市民局 防災・危機管理部	092-711-4056
警察	110
消防・救急	119
水道( ) ( ) ( )	
電気( ) ( ) ( )	
ガス( ) ( ) ( )	

**地下への浸水に注意しましょう!!**

(1)このハザードマップは、城南区について、水防法の規定により定められた想定最大規模降雨による「内水浸水想定区域図」に基づき想定される水深を表示したものです。

(2)城南区の下水道整備状況(令和4年3月末)を考慮して、内水氾濫による浸水の状況をシミュレーションにより予測したものです。

基本事項	内水浸水想定区域の概要
指定の前提となる降雨	1時間あたり最大雨量153mmの降雨

※なお、雨の降り方や、河川の氾濫等によって浸水の状況が変わるため、このマップで示した以外の場所でも浸水する可能性がありますので、十分注意してください。

**「指定緊急避難場所」とは**

「指定緊急避難場所」は、津波、洪水等、災害による危険が切迫した状況において、住民等の生命の安全の確保を目的として住民等が緊急に避難する際の避難先として位置づけるものです。

【一時避難所とは…】  
公民館など50人以上を受け入れることができる施設

【収容避難所とは…】  
小・中学校など100人以上を受け入れることができる施設

※災害の状況、施設の被害状況、周辺の状況から安全を確認し、開設します。  
※使用可否は、同時起こる可能性のある洪水も踏まえ、判断しています。

