

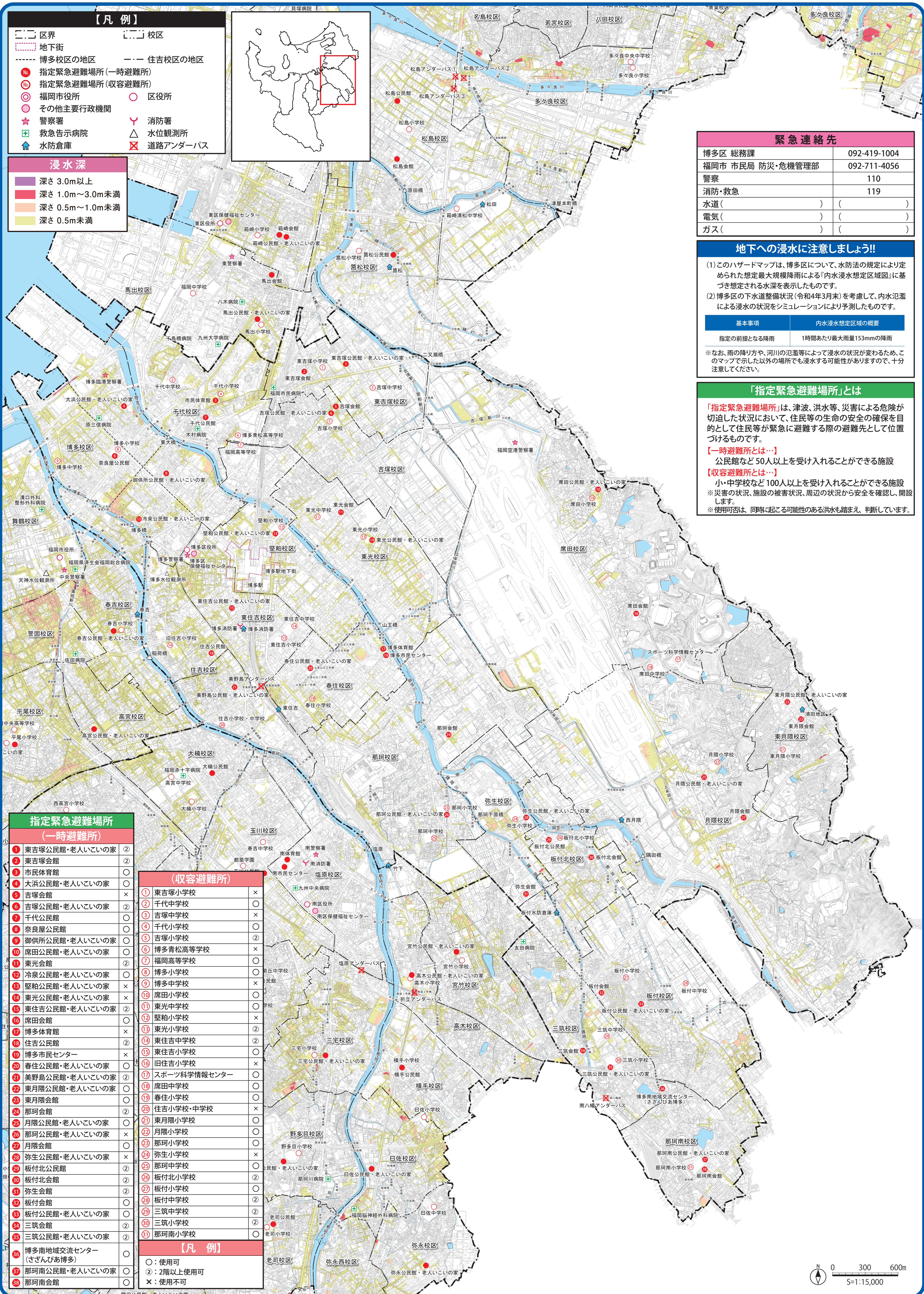
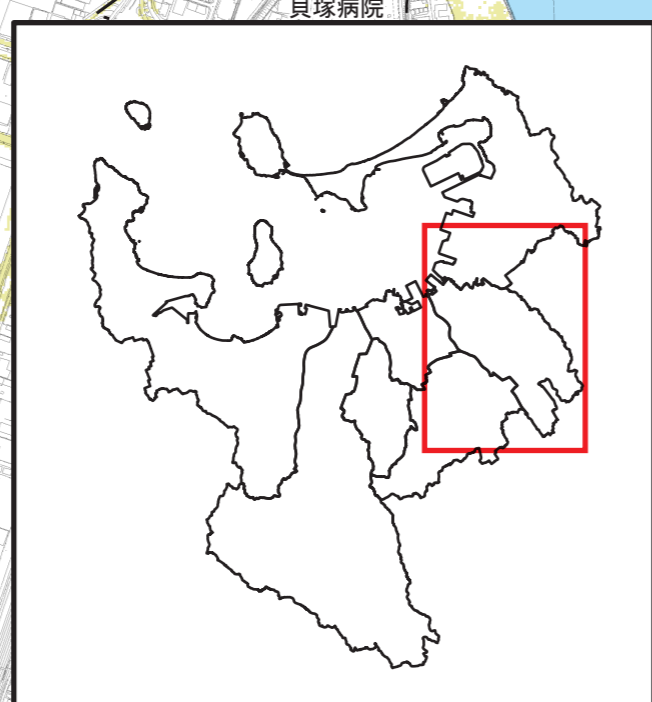
【博多区】内水ハザードマップ

【凡例】

- 区界
- 地下街
- 博多校区の地区
- 指定緊急避難場所(一時避難所)
- 指定緊急避難場所(収容避難所)
- 福岡市役所
- その他主要行政機関
- 警察署
- 救急告示病院
- 水防倉庫
- 校区
- 住吉校区の地区
- 区役所
- 消防署
- 水位観測所
- 道路アンダーパス

浸水深

- 深さ 3.0m以上
- 深さ 1.0m～3.0m未満
- 深さ 0.5m～1.0m未満
- 深さ 0.5m未満



緊急連絡先

博多区 総務課	092-419-1004
福岡市 市民局 防災・危機管理部	092-711-4056
警察	110
消防・救急	119
水道() ()	() ()
電気() ()	() ()
ガス() ()	() ()

地下への浸水に注意しましょう!!

- このハザードマップは、博多区について、水防法の規定により定められた想定最大規模降雨による「内水浸水想定区域図」に基づき想定される水深を表示したものです。
- 博多区の下水道整備状況(令和4年3月末)を考慮して、内水氾濫による浸水の状況をシミュレーションにより予測したものです。

基本事項	内水浸水想定区域の概要
指定の前提となる降雨	1時間あたり最大雨量153mmの降雨

※なお、雨の降り方や、河川の氾濫等によって浸水の状況が変わるため、このマップで示した以外の場所でも浸水する可能性がありますので、十分注意してください。

「指定緊急避難場所」とは

- 「指定緊急避難場所」は、津波、洪水等、災害による危険が切迫した状況において、住民等の生命の安全の確保を目的として住民等が緊急に避難する際の避難先として位置づけるものです。
- 【一時避難所とは…】
公民館など50人以上を受け入れることができる施設
 - 【収容避難所とは…】
小・中学校など100人以上を受け入れることができる施設
- ※災害の状況、施設の被害状況、周辺の状況から安全を確認し、開設します。
※使用可否は、同時に起こる可能性のある洪水も踏まえ、判断しています。

指定緊急避難場所 (一時避難所)

1	東吉塚公民館・老人いこいの家	2
2	東吉塚会館	2
3	市民体育館	0
4	大浜公民館・老人いこいの家	0
5	吉塚会館	×
6	吉塚公民館・老人いこいの家	2
7	千代公民館	0
8	奈良屋公民館	0
9	御供所公民館・老人いこいの家	0
10	席田公民館・老人いこいの家	0
11	東光会館	2
12	冷泉公民館・老人いこいの家	0
13	堅粕公民館・老人いこいの家	×
14	東光公民館・老人いこいの家	×
15	東住吉公民館・老人いこいの家	2
16	席田会館	0
17	博多体育館	×
18	住吉公民館	2
19	博多市民センター	×
20	春住公民館・老人いこいの家	0
21	美野島公民館・老人いこいの家	2
22	東月隈公民館・老人いこいの家	0
23	東月隈会館	0
24	那珂会館	2
25	月隈公民館・老人いこいの家	0
26	那珂公民館・老人いこいの家	×
27	月隈会館	0
28	弥生公民館・老人いこいの家	×
29	板付北公民館	2
30	板付北会館	2
31	弥生会館	2
32	板付会館	2
33	板付公民館・老人いこいの家	0
34	三筑会館	2
35	三筑公民館・老人いこいの家	2
36	博多南地域交流センター(さざんば博多)	0
37	那珂南公民館・老人いこいの家	0
38	那珂南会館	0

(収容避難所)

1	東吉塚小学校	×
2	千代中学校	0
3	吉塚中学校	×
4	千代小学校	0
5	吉塚小学校	2
6	博多青松高等学校	×
7	福岡高等学校	0
8	博多小学校	0
9	博多中学校	×
10	席田小学校	0
11	東光中学校	0
12	堅粕小学校	×
13	東光小学校	2
14	東住吉中学校	2
15	東住吉小学校	0
16	旧住吉小学校	×
17	スポーツ科学情報センター	0
18	席田中学校	0
19	春住小学校	0
20	住吉小学校・中学校	×
21	東月隈小学校	0
22	月隈小学校	0
23	那珂小学校	0
24	那珂中学校	×
25	弥生小学校	×
26	那珂中学校	0
27	板付小学校	0
28	板付中学校	2
29	三筑中学校	2
30	三筑小学校	2
31	那珂南小学校	0

【凡例】

- ：使用可
- ②：2階以上使用可
- ×

