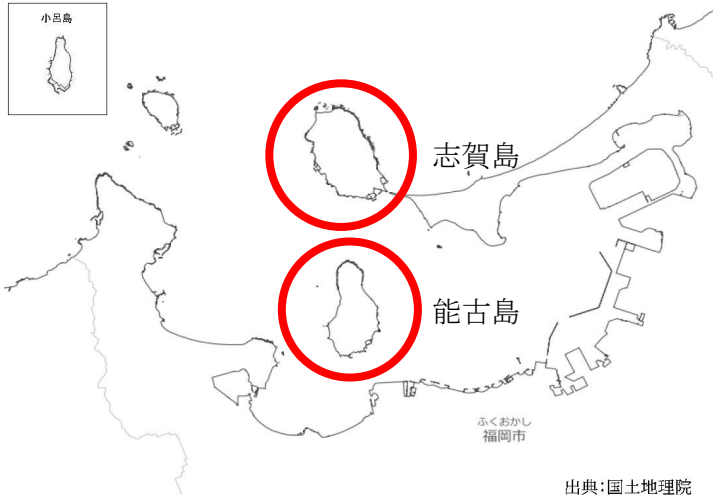


福岡市の海藻を増やす取り組み（令和5年度）

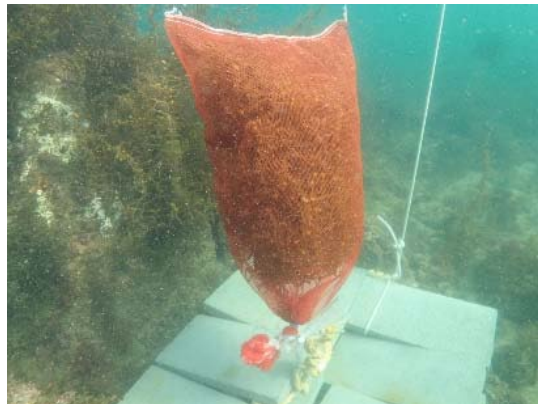
○志賀島・能古島



出典:国土地理院

実施内容

母藻や海藻着生基質の設置、モニタリング等



母藻(エンドウヱカ)の設置



着生基質の設置

○小呂島



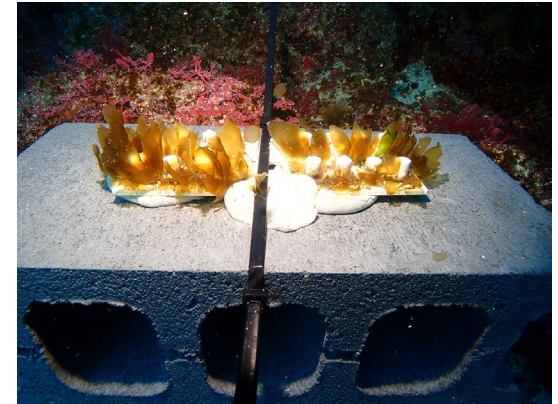
出典:国土地理院

実施内容

母藻や幼体の設置、モニタリング等



母藻(ヨメカ)の設置



幼体(アノクメ)の設置