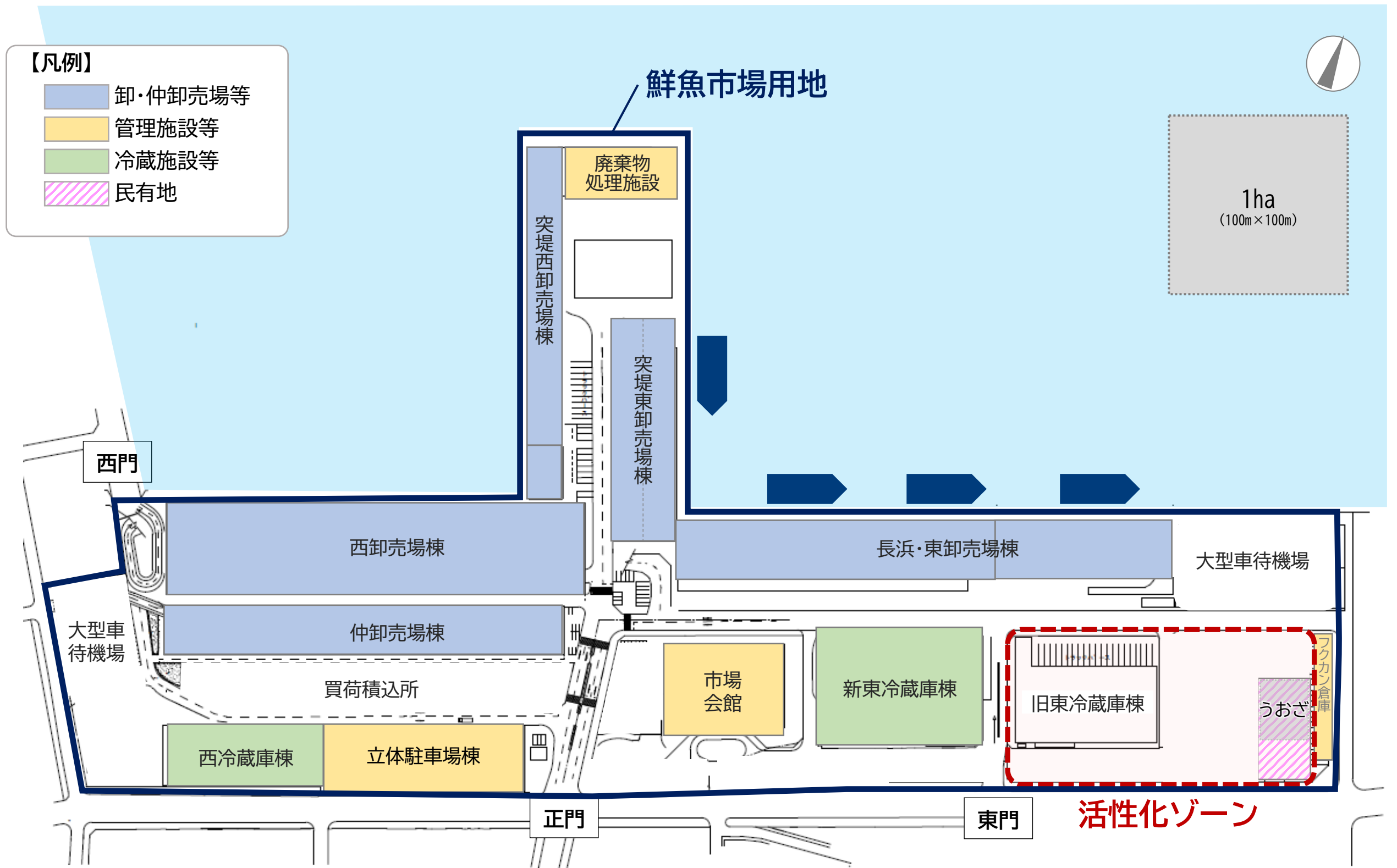
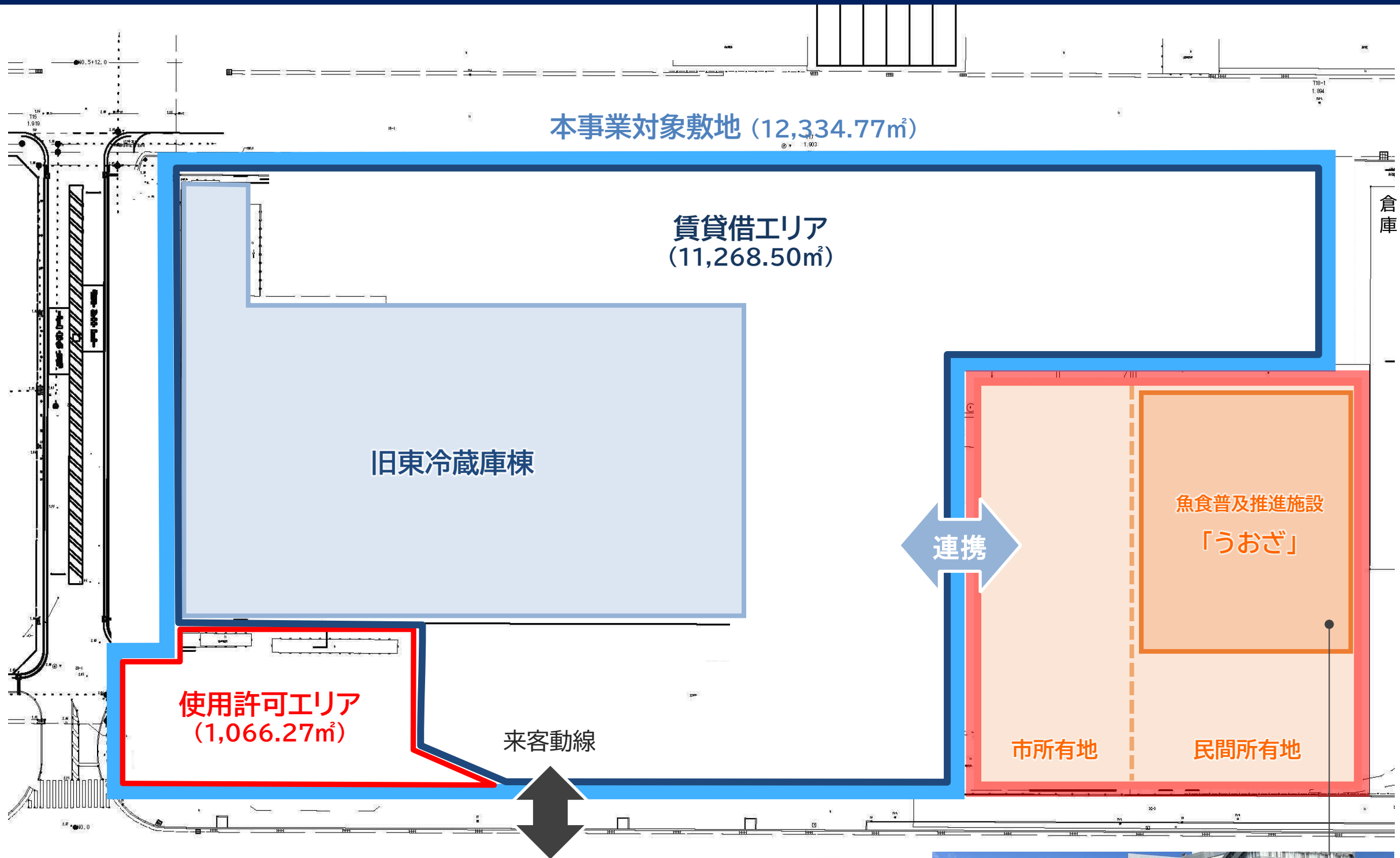


【別冊1】事業範囲・旧東冷蔵庫棟概要



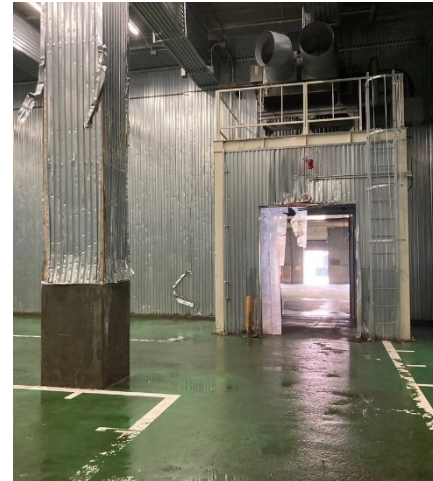
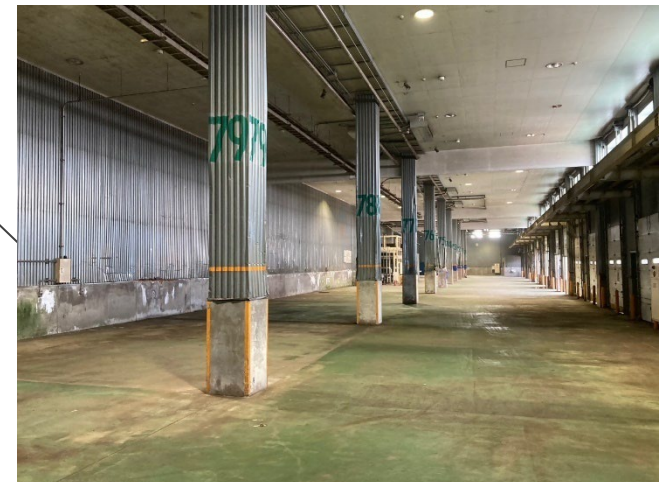
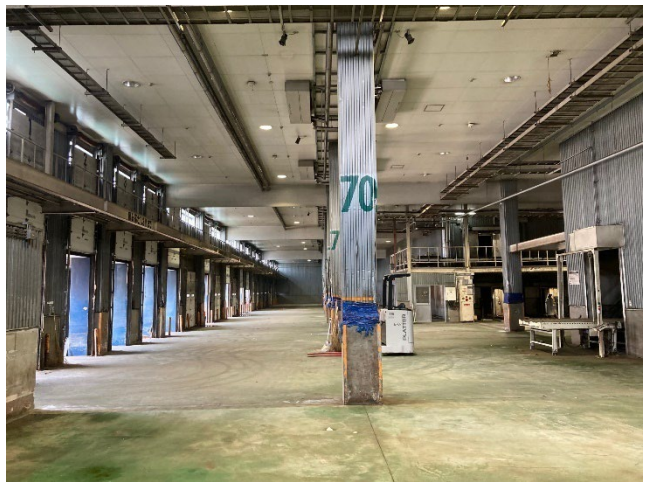
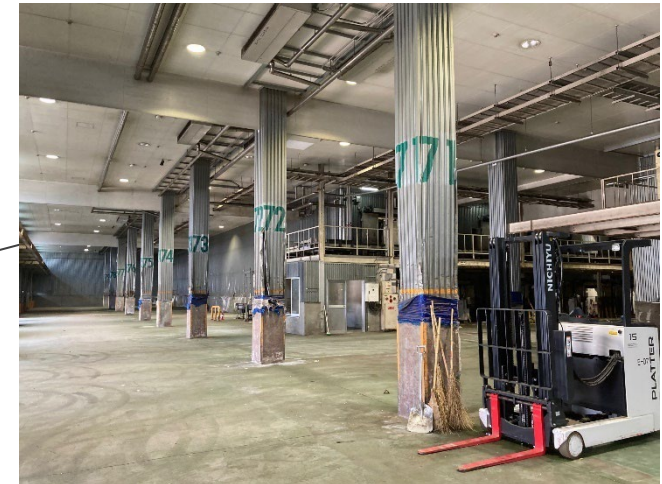
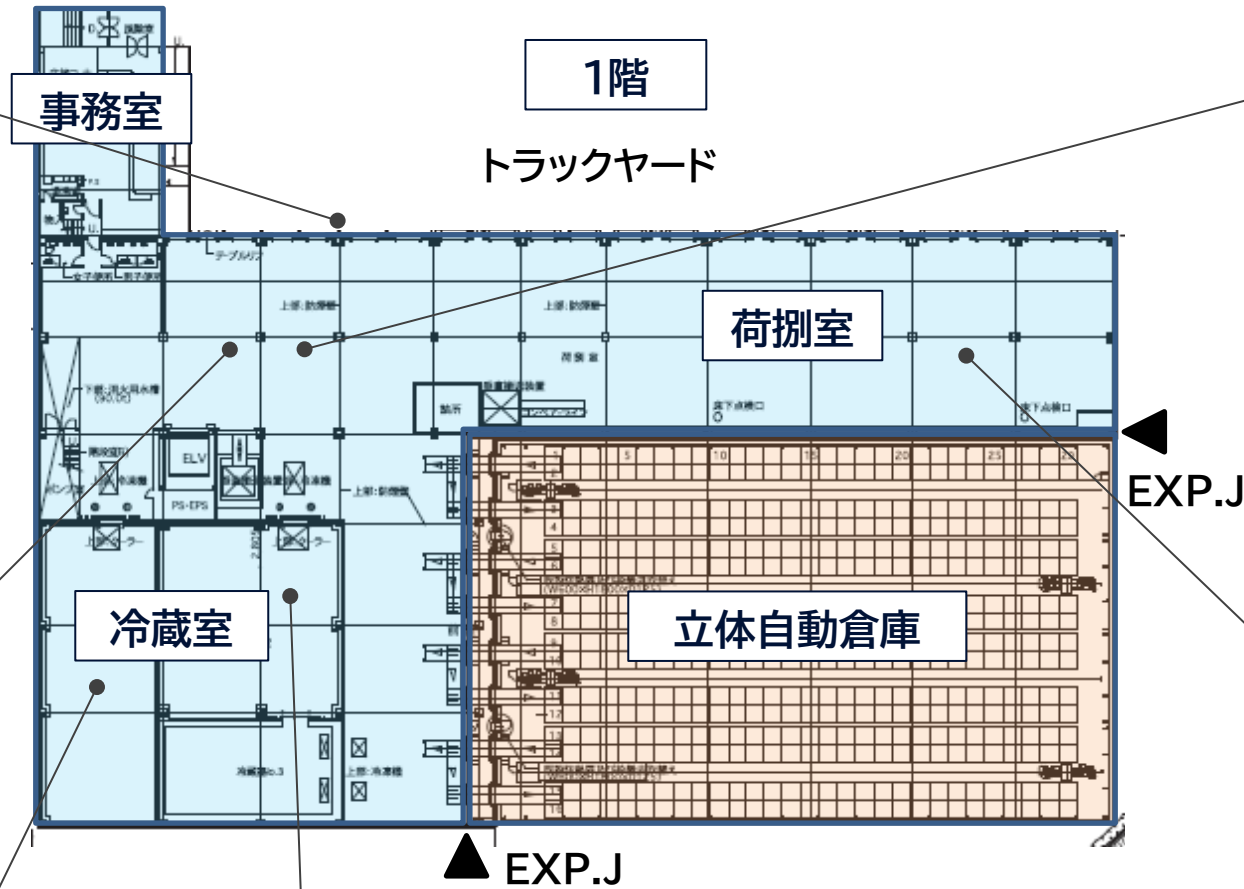
【別冊1】事業範囲・旧東冷蔵庫棟概要



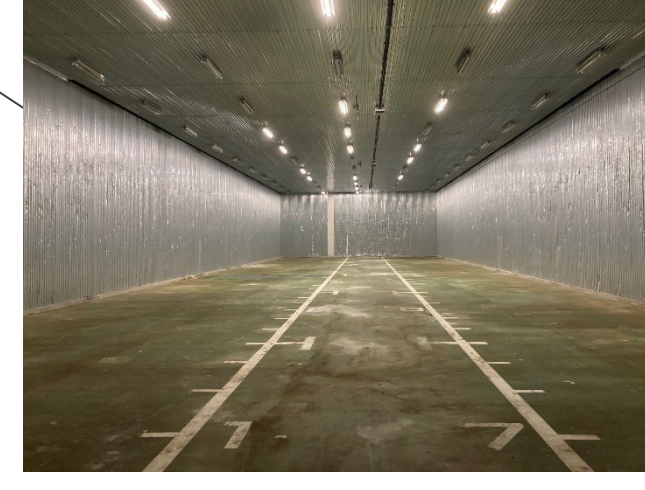
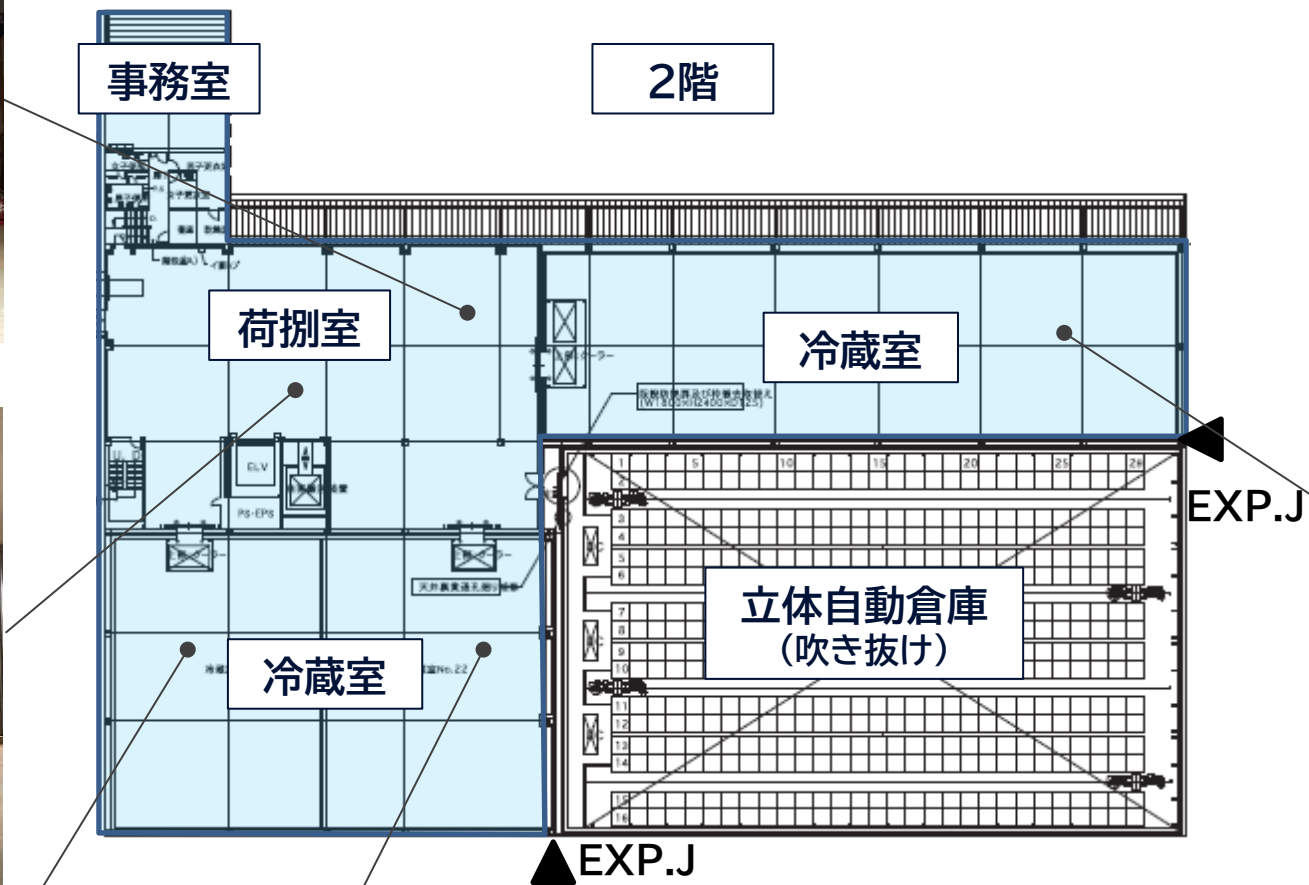
- 本事業敷地への来客動線は南面道路(長浜1449号線)に限定します
- 搬入動線は、事業内容を踏まえ、事業者決定後に協議・判断とします
- 来客者が鮮魚市場内へ自由に往来できないよう敷地境界にフェンス等で区画して下さい
- 上水・汚水・雨水は北側の場内配管へ接続可とします



【別冊1】事業範囲・旧東冷蔵庫棟概要



【別冊1】事業範囲・旧東冷蔵庫棟概要



- 施設概要** ※概算値で表記
- 竣工:H9.3
 - 建築概要:地上3階建
 - 建築面積:4,352㎡
(うち立体自動倉庫1,499㎡)
 - 延床面積:7,227㎡
(うち立体自動倉庫1,499㎡)
 - 階高:1階 8m、2階 6m
(立体自動倉庫 23m)