



早良区

# 中尾池・嘉平原池

# ため池ハザードマップ

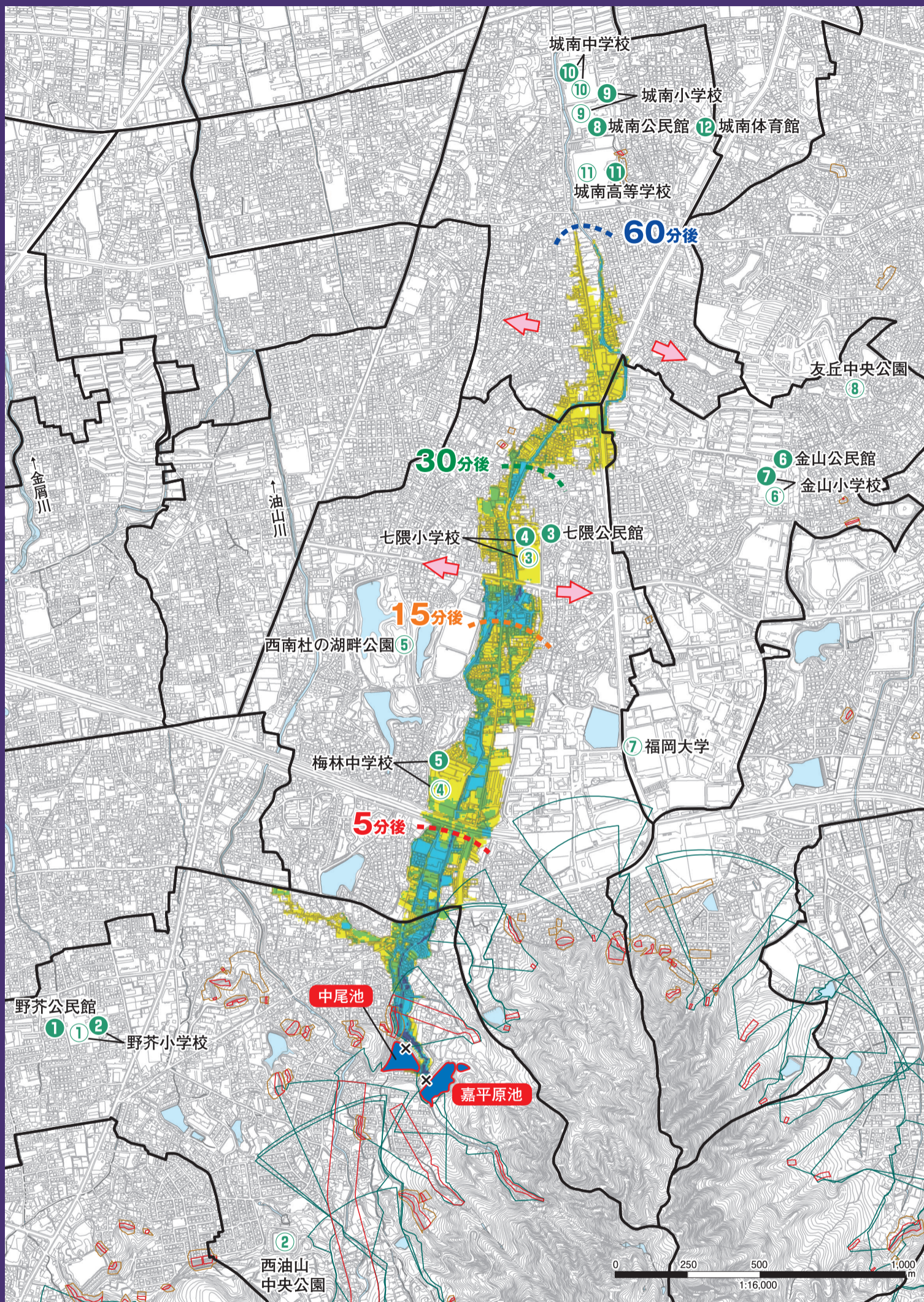


## 指定避難所一覧

被災者が一定の期間、避難生活を送るための施設

ため池情報	ため池名	所在地	堤高(m)	堤頂長(m)	総貯水量(千m <sup>3</sup> )	ため池名	所在地	堤高(m)	堤頂長(m)	総貯水量(千m <sup>3</sup> )
	中尾池	梅林7丁目633番地外2筆	6.70	160.0	27.3	嘉平原池	大字梅林字嘉平原637番地外13筆	8.60	135.0	83.6

○：使用可 (○内に数字がある場合、数字以上の階が使用可)  
 ×：使用不可 ●：避難場所(屋内)を兼ねる施設



No	小学校校区	名称	電話番号	使用の可否	
				避難所	避難場所(屋内)
1	野芥	野芥公民館	862-3119	○	●
2		野芥小学校	862-1814	○	●
3	七隈	七隈公民館	871-6905	○	●
4		七隈小学校	871-3900	○	●
5		梅林中学校	871-4100	○	●
6	金山	金山公民館	801-2830	○	●
7		金山小学校	861-5313	○	●
8	城南	城南公民館	843-9418	○	●
9		城南小学校	851-5154	○	●
10		城南中学校	821-4833	○	●
11		城南高等学校	831-0986	○	●
12		城南体育館	851-0303	○	●

※市が指定する避難所への避難をお考えの場合には、事前に開設状況について、市ホームページ又はお住いの区役所総務課で、ご確認ください。  
 ※浸水想定区域図が掛かる小学校校区の避難場所等を記載しています。詳細な場所や記載されていない避難所等の確認は「福岡市Webまっぷ」をご利用ください。  
<https://webmap.city.fukuoka.lg.jp/fukuoka/Portal>



## 指定緊急避難場所一覧(屋外)

災害の危険から命を守るため緊急避難する施設・場所

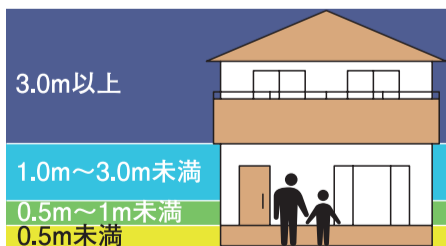
○：使用可 ×：使用不可

No	小学校校区	名称	所在地	使用の可否
1	野芥	野芥小学校	野芥7丁目16-1	○
2		西油山中央公園	大字西油山	○
3	七隈	七隈小学校	七隈4丁目25-8	×
4		梅林中学校	梅林3丁目6-1	×
5		西南社の湖畔公園	七隈6丁目、干隈2丁目	○
6	金山	金山小学校	松山1丁目20-56	○
7		福岡大学	七隈8丁目	○
8		友丘中央公園	友丘5丁目	○
9	城南	城南小学校	茶山6丁目20-1	○
10		城南中学校	茶山6丁目19-1	○
11		城南高等学校	茶山6丁目21-1	○

### ため池浸水想定区域(対象ため池)

- 深さ3.0m以上
- 深さ1.0m～3.0m未満
- 深さ0.5m～1.0m未満
- 深さ0.5m未満

### 浸水深の目安



### 凡例

#### 避難方向(目安)

おおよその避難方向を示しています。表示以外の箇所でも災害等が発生する可能性がありますので十分ご注意ください。

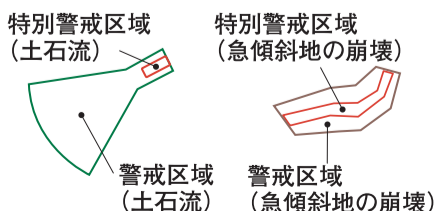
#### × 堤防が壊れる位置(想定)

— 小学校校区境    - - - - 市境

### 洪水到達時間(目安)

- 5分後
- 15分後
- 30分後
- 60分後

### 避難時危険箇所



### 家族の防災メモ

家族の避難先

家族の集合場所

避難所の電話番号

※この地図は、満水状態のため池が地震等で決壊し、貯留水の全量が流出したケースを想定しているため、降雨状況等により浸水の深さが変わることや、表示されていない範囲に浸水が及ぶ場合があります。また、ため池の直下等では、堤防の土砂が下流へ流出する可能性もありますのでご注意ください。

