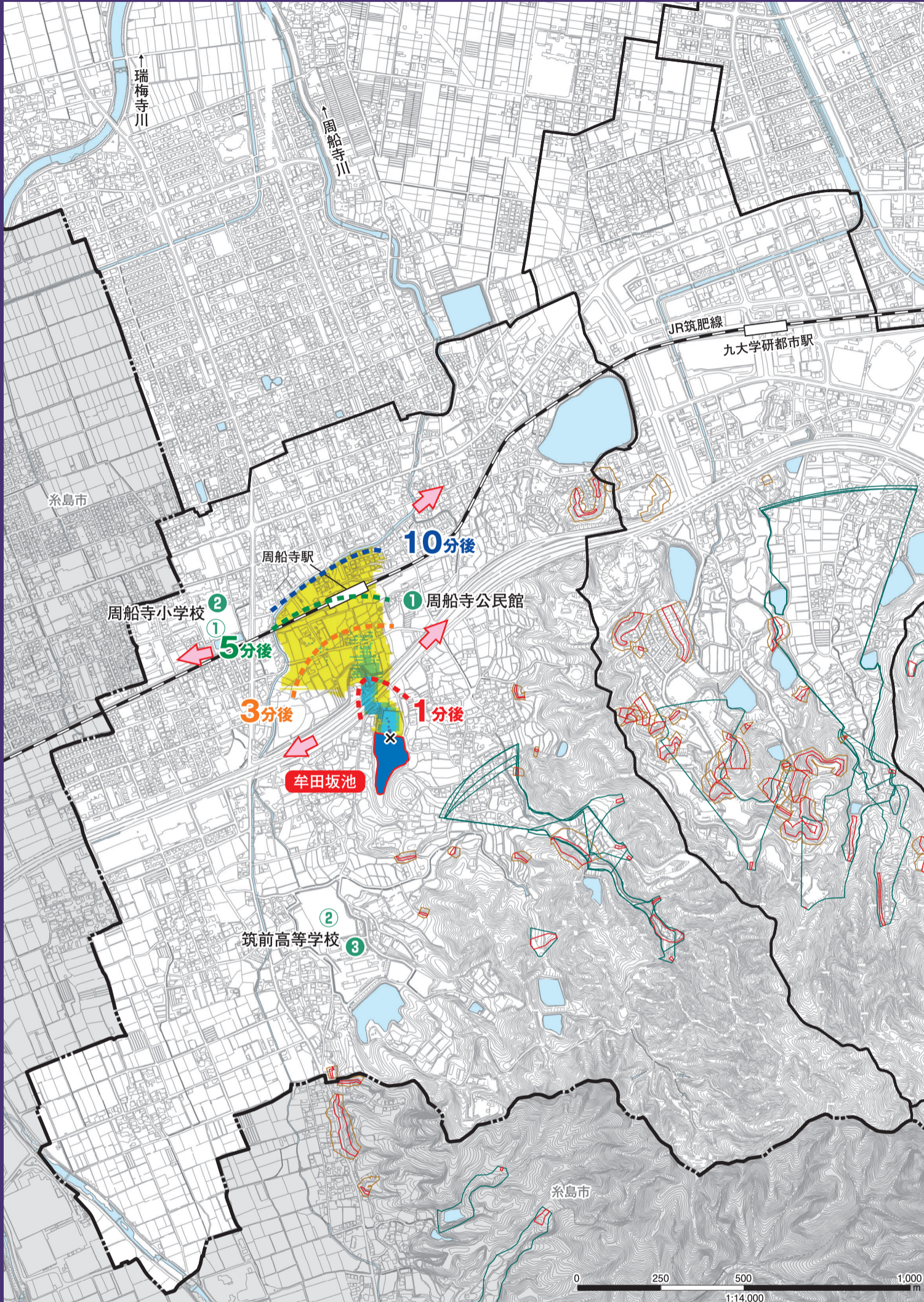


ため池情報	ため池名	所在地	堤高(m)	堤頂長(m)	総貯水量(千m <sup>3</sup> )
	牟田坂池	大字飯氏字ムタサカ621番地外20筆	8.50	80.4	69.3

○：使用可(○内に数字がある場合、数字以上の階が使用可)  
 ×：使用不可 ●：避難場所(屋内)を兼ねる施設



No	小学校校区	名称	電話番号	使用の可否	
				避難所	避難場所(屋内)
①	周船寺	周船寺公民館	806-1371	○	●
②		周船寺小学校	806-1038	○	●
③		筑前高等学校	807-0611	○	

※市が指定する避難所への避難をお考えの場合は、事前に開設状況について、市ホームページ又はお住いの区役所総務課で、ご確認ください。  
 ※浸水想定区域図が掛かる小学校校区の避難場所等を記載しています。詳細な場所や記載されていない避難所等の確認は「福岡市Webまっぷ」をご利用ください。  
<https://webmap.city.fukuoka.lg.jp/fukuoka/Portal>

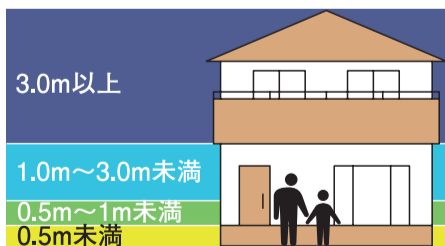
○：使用可 ×：使用不可

No	小学校校区	名称	所在地	使用の可否
①	周船寺	周船寺小学校	周船寺1丁目22-39	○
②		筑前高等学校	大字千里111-1	○

ため池浸水想定区域(対象ため池)

- 深さ3.0m以上
- 深さ1.0m～3.0m未満
- 深さ0.5m～1.0m未満
- 深さ0.5m未満

浸水深の目安



凡例

← 避難方向(目安)

おおよその避難方向を示しています。表示以外の箇所でも災害等が発生する可能性がありますので十分注意してください。

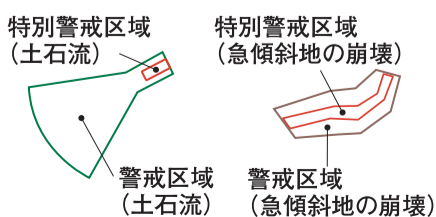
× 堤防が壊れる位置(想定)

— 小学校校区境 ——— 市境

洪水到達時間(目安)

- 1分後
- 3分後
- 5分後
- 10分後

避難時危険箇所



家族の防災メモ

家族の避難先

家族の集合場所

避難所の電話番号

※この地図は、満水状態のため池が地震等で決壊し、貯留水の全量が流出したケースを想定しているため、降雨状況等により浸水の深さが変わることや、表示されていない範囲に浸水が及ぶ場合があります。また、ため池の直下等では、堤防の土砂が下流へ流出する可能性がありますので注意してください。

