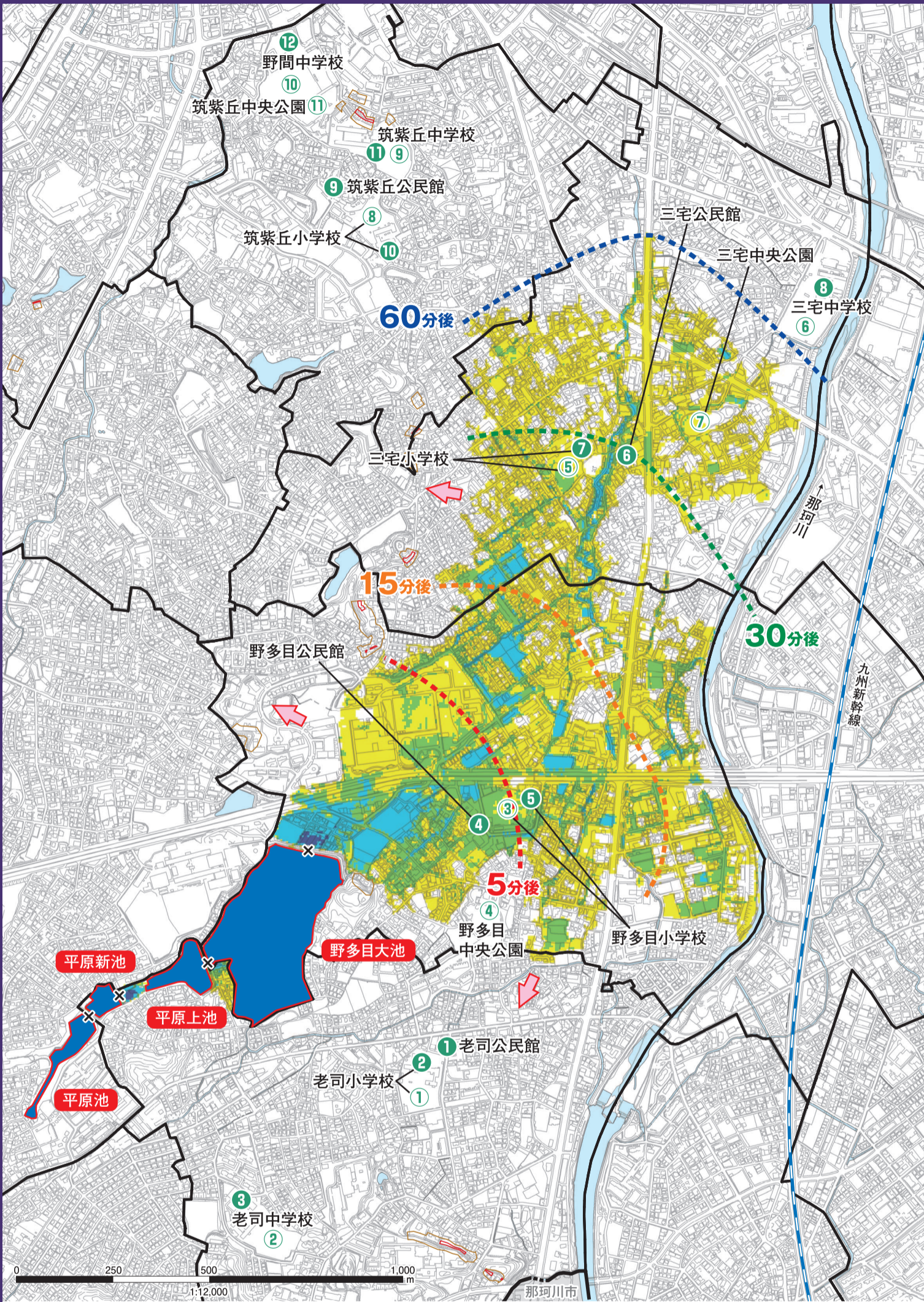


| ため池名  | 所在地          | 堤高(m) | 堤頂長(m) | 総貯水量(千m <sup>3</sup> ) | ため池名 | 所在地            | 堤高(m) | 堤頂長(m) | 総貯水量(千m <sup>3</sup> ) |
|-------|--------------|-------|--------|------------------------|------|----------------|-------|--------|------------------------|
| 野多目大池 | 野多目4丁目684番地  | 4.40  | 255.0  | 187.0                  | 平原新池 | 野多目6丁目857番地外2筆 | 5.00  | 66.0   | 9.8                    |
| 平原上池  | 野多目6丁目856番地1 | 3.40  | 180.0  | 14.0                   | 平原池  | 屋形原3丁目616番地外1筆 | 3.20  | 73.0   | 12.0                   |

○：使用可 (○内に数字がある場合、数字以上の階が使用可)  
×：使用不可 ●：避難場所(屋内)を兼ねる施設



| No | 小学校校区 | 名称     | 電話番号     | 使用の可否 |          |
|----|-------|--------|----------|-------|----------|
|    |       |        |          | 避難所   | 避難場所(屋内) |
| 1  | 老司    | 老司公民館  | 565-1700 | ○     | ●        |
| 2  |       | 老司小学校  | 565-2529 | ○     | ●        |
| 3  |       | 老司中学校  | 565-1960 | ○     | ●        |
| 4  | 野多目   | 野多目公民館 | 565-4223 | ②     | ②        |
| 5  |       | 野多目小学校 | 565-7651 | 体育館2階 | 体育館2階    |
| 6  | 三宅    | 三宅公民館  | 541-1088 | ○     | ●        |
| 7  |       | 三宅小学校  | 541-6468 | ○     | ●        |
| 8  |       | 三宅中学校  | 551-3535 | ○     | ●        |
| 9  | 筑紫丘   | 筑紫丘公民館 | 512-6477 | ○     | ●        |
| 10 |       | 筑紫丘小学校 | 551-1572 | ○     | ●        |
| 11 |       | 筑紫丘中学校 | 541-4831 | ○     | ●        |
| 12 |       | 野間中学校  | 542-6388 | ○     | ●        |

※市が指定する避難所への避難をお考えの場合には、事前に開設状況について、市ホームページ又はお住いの区役所総務課で、ご確認ください。  
※浸水想定区域図が掛かる小学校校区の避難場所等を記載しています。詳細な場所や記載されていない避難所等の確認は「福岡市Webまっぷ」をご利用ください。  
<https://webmap.city.fukuoka.lg.jp/fukuoka/Portal>

**指定緊急避難場所一覧(屋外)**  
災害の危険から命を守るため緊急避難する施設・場所

○：使用可 ×：使用不可

| No | 小学校校区 | 名称      | 所在地        | 使用の可否 |
|----|-------|---------|------------|-------|
| 1  | 老司    | 老司小学校   | 老司3丁目2-1   | ○     |
| 2  |       | 老司中学校   | 老司3丁目37-1  | ○     |
| 3  | 野多目   | 野多目小学校  | 野多目2丁目6-1  | ×     |
| 4  |       | 野多目中央公園 | 野多目4丁目     | ○     |
| 5  | 三宅    | 三宅小学校   | 三宅2丁目23-1  | ×     |
| 6  |       | 三宅中学校   | 大橋3丁目18-1  | ×     |
| 7  |       | 三宅中央公園  | 三宅3丁目      | ○     |
| 8  | 筑紫丘   | 筑紫丘小学校  | 南大橋1丁目13-1 | ○     |
| 9  |       | 筑紫丘中学校  | 筑紫丘2丁目28-1 | ○     |
| 10 |       | 野間中学校   | 筑紫丘2丁目2-1  | ○     |
| 11 |       | 筑紫丘中央公園 | 筑紫丘2丁目     | ○     |

**ため池浸水想定区域(対象ため池)**

- 深さ3.0m以上
- 深さ1.0m～3.0m未満
- 深さ0.5m～1.0m未満
- 深さ0.5m未満

**浸水深の目安**

**凡例**

← 避難方向(目安)  
おおよその避難方向を示しています。表示以外の箇所では災害等が発生する可能性がありますので十分ご注意ください。

× 堤防が壊れる位置(想定)  
— 小学校校区境 ——— 市境

**洪水到達時間(目安)**

- 5分後
- 15分後
- 30分後
- 60分後

**避難時危険箇所**

- 特別警戒区域(土石流)
- 警戒区域(土石流)
- 特別警戒区域(急傾斜地の崩壊)
- 警戒区域(急傾斜地の崩壊)

**家族の防災メモ**

- 家族の避難先
- 家族の集合場所
- 避難所の電話番号

※この地図は、満水状態のため池が地震等で決壊し、貯留水の全量が流出したケースを想定しているため、降雨状況等により浸水の深さが変わることや、表示されていない範囲に浸水が及ぶ場合があります。また、ため池の直下等では、堤防の土砂が下流へ流出する可能性がありますのでご注意ください。

