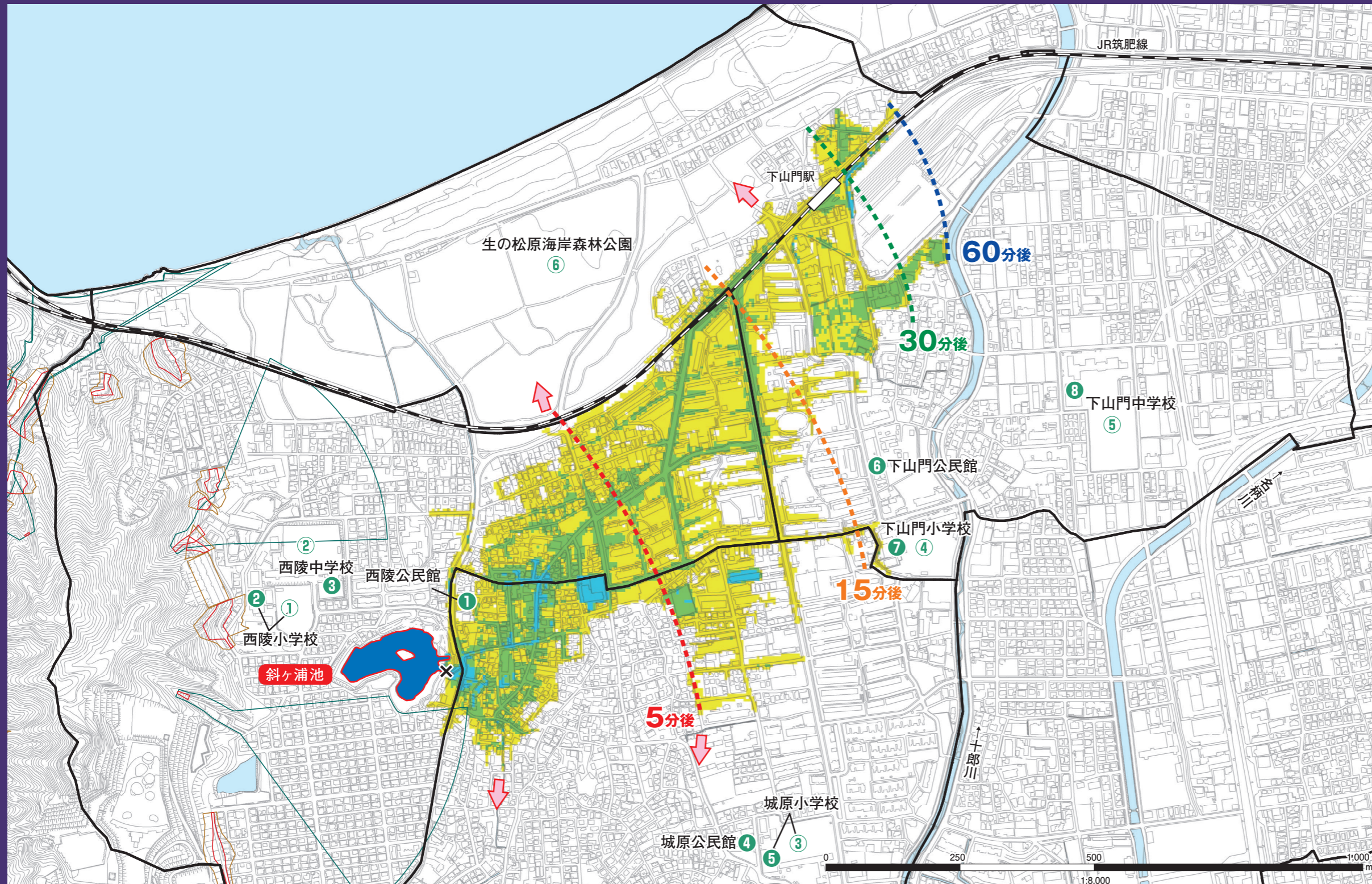


ため池情報	ため池名	所在地	堤高(m)	堤頂長(m)	総貯水量(千m <sup>3</sup> )
	斜ヶ浦池	生の松原4丁目1706番地	5.34	93.2	62.6

**指定避難所一覧**  
被災者が一定の期間、避難生活を送るための施設



○：使用可 (○内に数字がある場合、数字以上の階が使用可)  
×：使用不可 ●：避難場所(屋内)を兼ねる施設

No	小学校校区	名称	電話番号	使用の可否	
				避難所	避難場所(屋内)
①	西陵	西陵公民館	891-6342	○	●
②		西陵小学校	881-1702	○	●
③		西陵中学校	881-1733	○	●
④	城原	城原公民館	891-7966	○	●
⑤		城原小学校	882-0333	○	●
⑥	下山門	下山門公民館	881-8383	○	●
⑦		下山門小学校	891-1688	○	●
⑧		下山門中学校	882-6361	○	●

※市が指定する避難所への避難をお考えの場合は、事前に開設状況について、市ホームページ又はお住いの区役所総務課で、ご確認ください。  
※浸水想定区域図が掛かる小学校校区の避難場所等を記載しています。詳細な場所や記載されていない避難所等の確認は「福岡市Webまっぷ」をご利用ください。  
<https://webmap.city.fukuoka.lg.jp/fukuoka/Portal>

**指定緊急避難場所一覧(屋外)**  
災害の危険から命を守るため緊急避難する施設・場所

○：使用可 ×：使用不可

No	小学校校区	名称	所在地	使用の可否
①	西陵	西陵小学校	生の松原3丁目9-2	○
②		西陵中学校	生の松原3丁目9-1	○
③	城原	城原小学校	上山門1丁目27-1	○
④	下山門	下山門小学校	下山門4丁目15-1	○
⑤		下山門中学校	下山門3丁目12-1	○
⑥		生の松原海岸森林公園	生の松原1丁目	○

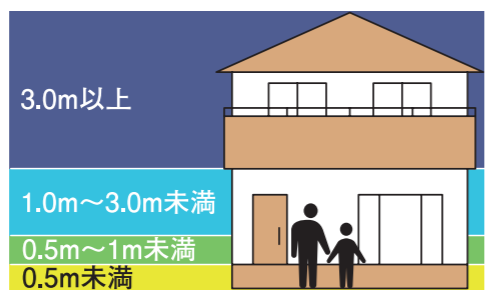
ため池浸水想定区域(対象ため池)

- 深さ 3.0m以上
- 深さ 1.0m～3.0m未満
- 深さ 0.5m～1.0m未満
- 深さ 0.5m未満

洪水到達時間(目安)

- 5分後
- 15分後
- 30分後
- 60分後

浸水深の目安



避難時危険箇所

- 特別警戒区域(土石流)
- 警戒区域(土石流)
- 特別警戒区域(急傾斜地の崩壊)
- 警戒区域(急傾斜地の崩壊)

凡例

- 避難方向(目安)
- 堤防が壊れる位置(想定)
- 小学校校区境

家族の防災メモ

- 家族の避難先
- 家族の集合場所
- 避難所の電話番号

※この地図は、満水状態のため池が地震等で決壊し、貯留水の全量が流出したケースを想定しているため、降雨状況等により浸水の深さが変わることや、表示されていない範囲に浸水が及ぶ場合があります。また、ため池の直下等では、堤防の土砂が下流へ流出する可能性もありますので注意してください。

