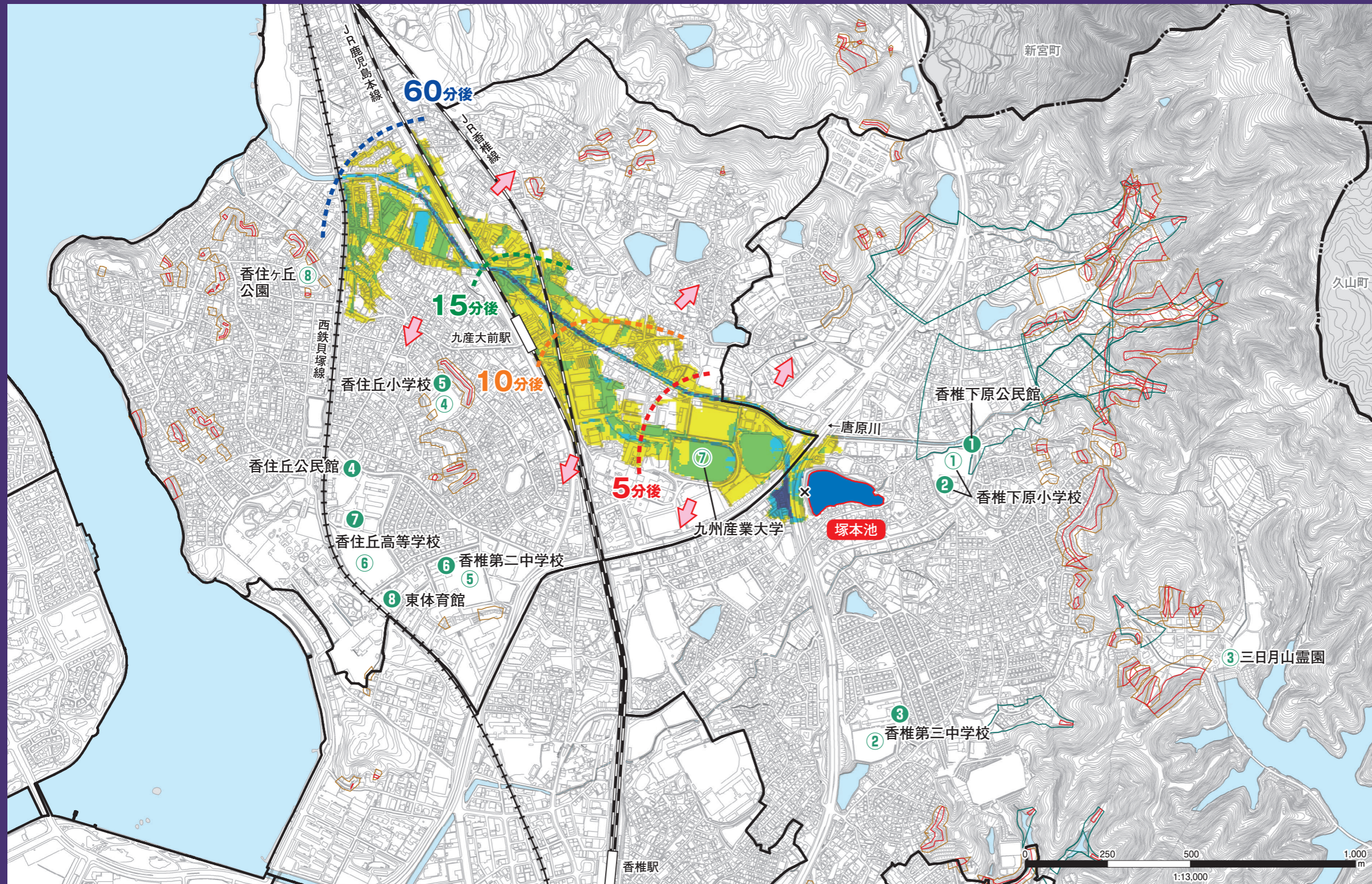


| ため池情報 | ため池名 | 所在地         | 堤高(m) | 堤頂長(m) | 総貯水量(千m <sup>3</sup> ) |
|-------|------|-------------|-------|--------|------------------------|
|       | 塚本池  | 下原1丁目1265番地 | 8.00  | 280.0  | 96.5                   |

**指定避難所一覧**  
被災者が一定の期間、避難生活を送るための施設



○：使用可(○内に数字がある場合、数字以上の階が使用可)  
×：使用不可 ●：避難場所(屋内)を兼ねる施設

| No | 小学校校区 | 名称      | 電話番号     | 使用の可否 |          |
|----|-------|---------|----------|-------|----------|
|    |       |         |          | 避難所   | 避難場所(屋内) |
| 1  | 香椎下原  | 香椎下原公民館 | 682-6334 | ○     | ●        |
| 2  |       | 香椎下原小学校 | 682-3906 | ○     | ●        |
| 3  |       | 香椎第三中学校 | 662-7668 | ○     | ●        |
| 4  | 香住丘   | 香住丘公民館  | 681-4704 | ○     | ●        |
| 5  |       | 香住丘小学校  | 681-3511 | ○     | ●        |
| 6  |       | 香椎第二中学校 | 661-2073 | ○     | ●        |
| 7  | 香住丘   | 香住丘高等学校 | 661-2171 | ○     | ○        |
| 8  |       | 東体育館    | 672-0301 | ○     | ●        |

※市が指定する避難所への避難をお考えの場合は、事前に開設状況について、市ホームページ又はお住いの区役所総務課で、ご確認ください。  
※浸水想定区域図が掛かる小学校校区の避難場所等を記載しています。詳細な場所や記載されていない避難所等の確認は「福岡市Webまっぷ」をご利用ください。  
<https://webmap.city.fukuoka.lg.jp/fukuoka/Portal>

**指定緊急避難場所一覧(屋外)**  
災害の危険から命を守るため緊急避難する施設・場所

○：使用可 ×：使用不可

| No | 小学校校区 | 名称      | 所在地         | 使用の可否 |
|----|-------|---------|-------------|-------|
| 1  | 香椎下原  | 香椎下原小学校 | 下原1丁目4-1    | ○     |
| 2  |       | 香椎第三中学校 | 香椎駅東3丁目33-1 | ○     |
| 3  |       | 三日月山霊園  | 大字香椎        | ○     |
| 4  | 香住丘   | 香住丘小学校  | 香住ヶ丘3丁目10-1 | ○     |
| 5  |       | 香椎第二中学校 | 香住ヶ丘1丁目8-1  | ○     |
| 6  |       | 香住丘高等学校 | 香住ヶ丘1丁目26-1 | ○     |
| 7  | 香住丘   | 九州産業大学  | 松香台2丁目      | ×     |
| 8  |       | 香住ヶ丘公園  | 香住ヶ丘4丁目     | ○     |

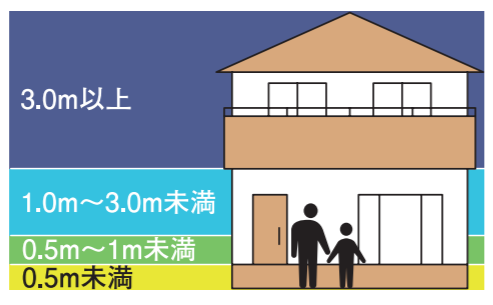
**ため池浸水想定区域(対象ため池)**

- 深さ 3.0m以上
- 深さ 1.0m～3.0m未満
- 深さ 0.5m～1.0m未満
- 深さ 0.5m未満

**洪水到達時間(目安)**

- 5分後
- 10分後
- 15分後
- 60分後

**浸水深の目安**



**避難時危険箇所**

- 特別警戒区域(土石流)
- 警戒区域(土石流)
- 特別警戒区域(急傾斜地の崩壊)
- 警戒区域(急傾斜地の崩壊)

**凡例**

- 避難方向(目安)
- おおよその避難方向を示しています。表示以外の箇所で災害等が発生する可能性がありますので十分注意してください。
- 堤防が壊れる位置(想定)
- 小学校校区境

**家族の防災メモ**

- 家族の避難先
- 家族の集合場所
- 避難所の電話番号

※この地図は、満水状態のため池が地震等で決壊し、貯留水の全量が流出したケースを想定しているため、降雨状況等により浸水の深さが変わることや、表示されていない範囲に浸水が及ぶ場合があります。また、ため池の直下等では、堤防の土砂が下流へ流出する可能性もありますので注意してください。

