

地域計画

策定年月日	令和7年3月27日
更新年月日	()
目標年度	令和16年
市町村名 (市町村コード)	福岡市
地域名 (地域内農業集落名)	元岡 (桑原中組、桑原東組、山手、下ノ谷、馬場、太郎丸、水崎、丸川、上川原、町)

注:「地域名」欄には、協議の場が設けられた区域を記載し、農林業センサスの農業集落名を記載してください。

1 地域における農業の将来の在り方

(1) 地域計画の区域の状況

区域内の農用地等面積(農業上の利用が行われる農用地等の区域)	169.2 ha
① 農業振興地域のうち農用地区域内の農地面積	169.2 ha
② 田の面積	167.9 ha
③ 畑の面積(果樹、茶等を含む)	1.3 ha
④ 区域内において、規模縮小などの意向のある農地面積の合計	- ha
⑤ 区域内において、今後農業を担う者が引き受ける意向のある農地面積の合計	- ha
(参考) 区域内における70才以上の農業者の農地面積の合計	34.3 ha
うち後継者不在の農業者の農地面積の合計	2.2 ha
(備考)	

注1:①については、農業振興地域担当部局と調整の上、記載してください。

2:②及び③については、農業委員会の農地台帳の面積(現況地目)に基づき記載してください。

3:④については、規模縮小又は離農の意向のある農地面積を記載してください。

4:⑤については、区域内に特定することができない場合には、引き受ける意向のあるすべての農地面積を記載の上、備考欄にその旨記載してください。

5:(参考)の区域内における70才以上の農業者の農地面積等については、できる限り記載するように努めてください。

6:「区域内の農用地等面積」に遊休農地が含まれている場合には、備考欄にその面積を記載してください。

(2) 地域農業の現状及び課題

- ・水稲・園芸作物の生産が活発に行われている。
- ・区画整理事業に伴い、都市化が進んでおり農地が減少している。
- ・イノシシ・小動物による鳥獣被害が多く発生している。
- ・農家の高齢化が進み、後継者が不足している。

(3) 地域における農業の将来の在り方(作物の生産や栽培方法については、必須記載事項)

- ・水稲・イチゴ・トマト・軟弱野菜・花きの担い手が安心して生産できる環境をつくり、担い手となる農家後継者が増加している。
- ・有害鳥獣被害対策が進み、安心して生産できる環境が整備できている。

2 農業の将来の在り方に向けた農用地の効率的かつ総合的な利用に関する目標

(1) 農用地の効率的かつ総合的な利用に関する方針			
現在の担い手への農地の集積・集約化を基本としつつ、新たな担い手の確保を模索する。			
(2) 担い手(効率的かつ安定的な経営を営む者)に対する農用地の集積に関する目標			
現状の集積率	65 %	将来の目標とする集積率	65 %
(3) 農用地の集団化(集約化)に関する目標			
担い手となる農家を中心に集積・集約化を進める。			

5 農業支援サービス事業者一覧(任意記載事項)

番号	事業体名 (氏名・名称)	作業内容	対象品目

6 目標地図(別添のとおり)

(留意事項)

農業を担う者を位置付ける際、これらの者の氏名が含まれた地域計画について、法令に基づく手続として、本人の同意なく、関係者の意見聴取や、地域計画の案の縦覧、地域計画の公告を行うことができますが、個人情報を保有するに当たっては、利用目的をできる限り特定し、本人から直接書面に記録された個人情報を取得するときは、あらかじめ、本人に対し、その利用目的を明示してください。

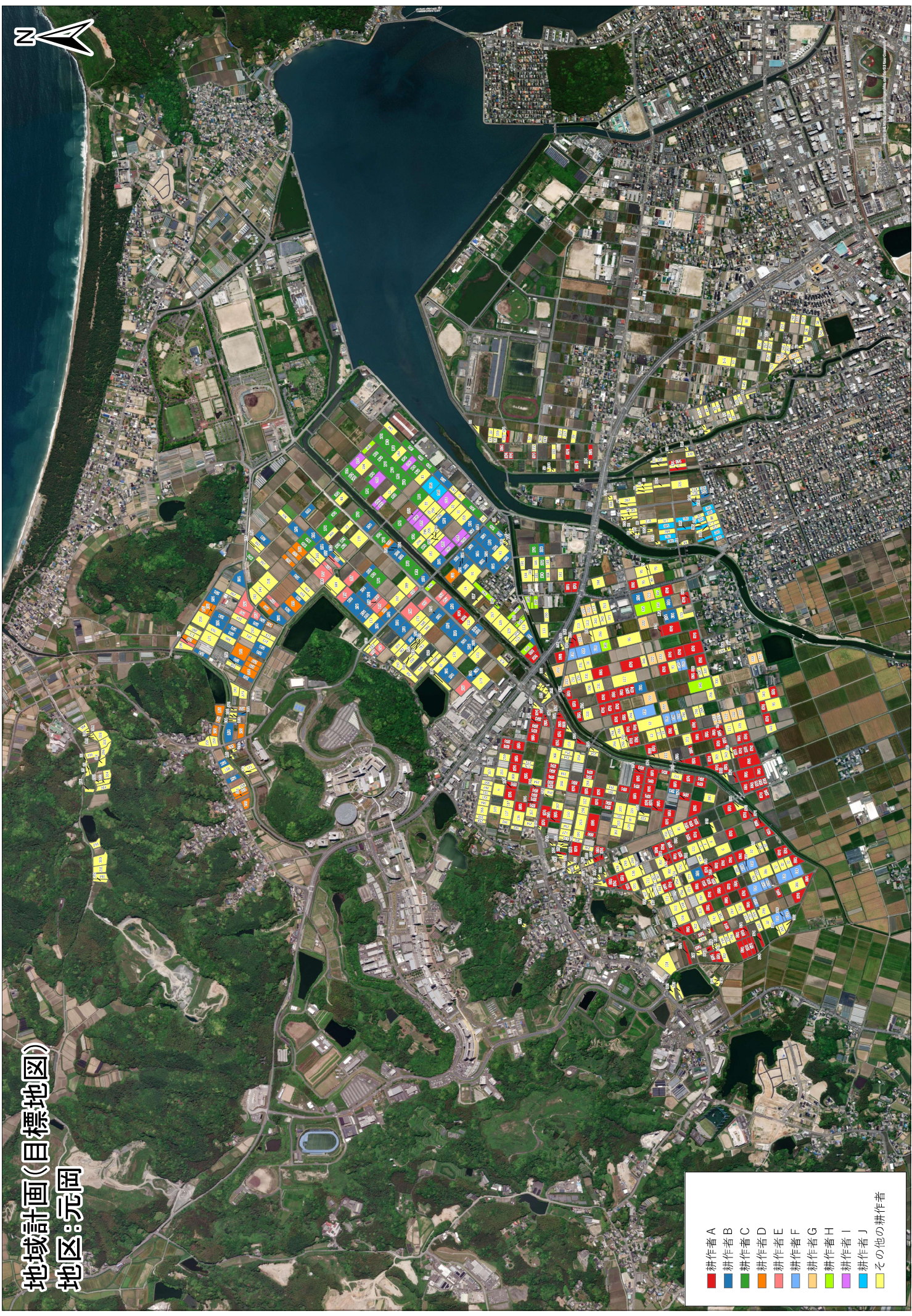
また、市町村の公報への掲載等とは別に、インターネットの利用により関係者以外の不特定多数に対して情報を提供する場合は、氏名を削除するなど配慮してください。

必要に応じて区域内の農用地の一覧を参考として添付してください。

4 地域内の農業を担う者一覧(目標地図に位置付ける者)

属性	農業を担う者 (氏名・名称)	現状			10年後 (目標年度:令和16年度)				
		経営作目等	経営面積	作業受託面積	経営作目等	経営面積	作業受託面積	目標地図上の表示	備考
1	利用者		0.10 ha	- ha		0.10 ha	- ha		1
2	利用者	水稲	1.04 ha	- ha	水稲	1.04 ha	- ha		6
3	利用者	水稲	0.32 ha	- ha	水稲	0.32 ha	- ha		7
4	利用者	水稲	0.53 ha	- ha	水稲	0.53 ha	- ha		11
5	利用者	水稲	1.13 ha	- ha	水稲	1.13 ha	- ha		12
6	利用者	水稲	0.30 ha	- ha	水稲	0.30 ha	- ha		15
7	利用者	水稲	0.20 ha	- ha	水稲	0.20 ha	- ha		16
8	利用者	水稲	0.47 ha	- ha	水稲	0.47 ha	- ha		20
9	利用者	水稲	1.10 ha	- ha	水稲	1.10 ha	- ha		22
10	利用者	水稲	0.37 ha	- ha	水稲	0.37 ha	- ha		24
11	利用者	果樹	0.14 ha	- ha	果樹	0.14 ha	- ha		25
12	利用者	露地野菜、果樹	0.13 ha	- ha	露地野菜、果樹	0.13 ha	- ha		29
13	認農	水稲	0.71 ha	- ha	水稲	0.71 ha	- ha		31
14	認農	水稲	1.18 ha	- ha	水稲	1.18 ha	- ha		32
15	利用者	水稲	0.28 ha	- ha	水稲	0.28 ha	- ha		33
16	利用者	露地野菜	0.01 ha	- ha	露地野菜	0.01 ha	- ha		36
17	認農	水稲、施設野菜	0.69 ha	- ha	水稲、施設野菜	0.69 ha	- ha		38
18	利用者	施設野菜	0.10 ha	- ha	施設野菜	0.10 ha	- ha		40
19	利用者	水稲	0.08 ha	- ha	水稲	0.08 ha	- ha		46
20	利用者	施設野菜	0.10 ha	- ha	施設野菜	0.10 ha	- ha		48
21	利用者	施設野菜	0.10 ha	- ha	施設野菜	0.10 ha	- ha		51
22	利用者		0.04 ha	- ha		0.04 ha	- ha		53
23	利用者	水稲	0.10 ha	- ha	水稲	0.10 ha	- ha		57
24	利用者	水稲、露地野菜、施設野菜	0.21 ha	- ha	水稲、露地野菜、施設野菜	0.21 ha	- ha		58
25	利用者	水稲、露地野菜	0.23 ha	- ha	水稲、露地野菜	0.23 ha	- ha		65
26	利用者	水稲	0.05 ha	- ha	水稲	0.05 ha	- ha		70
27	利用者		0.04 ha	- ha		0.04 ha	- ha		78
28	利用者	水稲、露地野菜、施設野菜	0.39 ha	- ha	水稲、露地野菜、施設野菜	0.39 ha	- ha		80
29	利用者	露地野菜	0.08 ha	- ha	露地野菜	0.08 ha	- ha		84
30	利用者	露地野菜	0.04 ha	- ha	露地野菜	0.04 ha	- ha		85
31	利用者	水稲、花卉	0.42 ha	- ha	水稲、花卉	0.42 ha	- ha		87
32	利用者	施設野菜	0.09 ha	- ha	施設野菜	0.09 ha	- ha		88
33	認農	施設野菜	0.47 ha	- ha	施設野菜	0.47 ha	- ha		90
34	利用者	水稲、露地野菜、施設野菜	0.70 ha	- ha	水稲、露地野菜、施設野菜	0.70 ha	- ha		91
35	利用者	水稲	0.35 ha	- ha	水稲	0.35 ha	- ha		93
36	利用者	水稲	1.95 ha	- ha	水稲	1.95 ha	- ha		95
37	利用者	露地野菜	0.04 ha	- ha	露地野菜	0.04 ha	- ha		96
38	利用者	露地野菜	0.08 ha	- ha	露地野菜	0.08 ha	- ha		108
39	利用者	施設野菜	0.25 ha	- ha	施設野菜	0.25 ha	- ha		112
40	利用者	水稲	1.12 ha	- ha	水稲	1.12 ha	- ha		113
41	利用者	水稲	1.14 ha	- ha	水稲	1.14 ha	- ha		117
42	認農	露地野菜	0.20 ha	- ha	露地野菜	0.20 ha	- ha		120
43	利用者	水稲、施設野菜	0.47 ha	- ha	施設野菜	0.47 ha	- ha		122
44	利用者	露地野菜	0.22 ha	- ha	露地野菜	0.22 ha	- ha		125
45	認農	水稲、露地野菜、施設野菜	0.42 ha	- ha	水稲、露地野菜、施設野菜	0.42 ha	- ha		127
46	利用者	水稲、露地野菜	0.66 ha	- ha	水稲、露地野菜	0.66 ha	- ha		129
47	認農	施設野菜	0.53 ha	- ha	施設野菜	0.53 ha	- ha		131
48	認農	施設野菜、花卉	0.57 ha	- ha	施設野菜、花卉	0.57 ha	- ha		136
49	認農	露地野菜、施設野菜	0.70 ha	- ha	露地野菜、施設野菜	0.70 ha	- ha		138
50	利用者	水稲	4.30 ha	- ha	水稲	4.30 ha	- ha		139 F
51	利用者	施設野菜	0.26 ha	- ha	施設野菜	0.26 ha	- ha		142
52	利用者	露地野菜	0.02 ha	- ha	露地野菜	0.02 ha	- ha		146
53	利用者	水稲	0.19 ha	- ha	水稲	0.19 ha	- ha		150
54	利用者	水稲	0.17 ha	- ha	水稲	0.17 ha	- ha		153
55	認農	水稲	19.59 ha	- ha	水稲	19.59 ha	- ha		154 B
56	認農	水稲、露地野菜、施設野菜	4.79 ha	- ha	水稲、露地野菜、施設野菜	4.79 ha	- ha		155 D
57	利用者	水稲	4.63 ha	- ha	水稲	4.63 ha	- ha		157 E
58	利用者	水稲	0.92 ha	- ha	水稲	0.92 ha	- ha		158
59	利用者	水稲	1.19 ha	- ha	水稲	1.19 ha	- ha		159
60	利用者	水稲	0.40 ha	- ha	水稲	0.40 ha	- ha		162
61	利用者	露地野菜	0.25 ha	- ha	露地野菜	0.25 ha	- ha		164
62	利用者	露地野菜、果樹	0.03 ha	- ha	露地野菜、果樹	0.03 ha	- ha		165
63	利用者		0.12 ha	- ha		0.12 ha	- ha		166
64	認農	施設野菜	0.86 ha	- ha	施設野菜	0.86 ha	- ha		171
65	利用者	水稲	2.02 ha	- ha	水稲	2.02 ha	- ha		173
66	認農	水稲	10.59 ha	- ha	水稲	10.59 ha	- ha		178 C
67	利用者	水稲	0.44 ha	- ha	水稲	0.44 ha	- ha		179
68	利用者	水稲	0.02 ha	- ha	水稲	0.02 ha	- ha		180
69	利用者	水稲	0.90 ha	- ha	水稲	0.90 ha	- ha		181
70	利用者	水稲	0.26 ha	- ha	水稲	0.26 ha	- ha		183
71	利用者	水稲	1.26 ha	- ha	水稲	1.26 ha	- ha		184
72	利用者	水稲	0.31 ha	- ha	水稲	0.31 ha	- ha		185
73	利用者	水稲	0.34 ha	- ha	水稲	0.34 ha	- ha		194
74	利用者	水稲	0.23 ha	- ha	水稲	0.23 ha	- ha		195
75	利用者	露地野菜	0.09 ha	- ha	露地野菜	0.09 ha	- ha		196
76	利用者	水稲	0.09 ha	- ha	水稲	0.09 ha	- ha		199
77	利用者	水稲	0.15 ha	- ha	水稲	0.15 ha	- ha		200
78	利用者	水稲、露地野菜	0.48 ha	- ha	水稲、露地野菜	0.48 ha	- ha		201
79	認農	施設野菜	0.26 ha	- ha	施設野菜	0.26 ha	- ha		203
80	利用者	水稲	3.13 ha	- ha	水稲	3.13 ha	- ha		205 I
81	認農	水稲、果樹、花卉	0.63 ha	- ha	水稲、果樹、花卉	0.63 ha	- ha		207
82	利用者	施設野菜	0.22 ha	- ha	施設野菜	0.22 ha	- ha		211
83	認農	水稲、露地野菜、施設野菜	0.56 ha	- ha	水稲、露地野菜、施設野菜	0.56 ha	- ha		213
84	利用者	水稲	0.12 ha	- ha	水稲	0.12 ha	- ha		214
85	認農	水稲	0.17 ha	- ha	水稲	0.17 ha	- ha		218
86	認農	水稲、施設野菜	1.03 ha	- ha	水稲、施設野菜	1.03 ha	- ha		221
87	認農	水稲、露地野菜、施設野菜、花卉	4.22 ha	- ha	水稲、露地野菜、施設野菜、花卉	4.22 ha	- ha		222 G
88	認農	露地野菜	0.31 ha	- ha	露地野菜	0.31 ha	- ha		230
89	認農	水稲、施設野菜	1.54 ha	- ha	水稲、施設野菜	1.54 ha	- ha		231
90	利用者	露地野菜	0.03 ha	- ha	露地野菜	0.03 ha	- ha		232
91	認農	施設野菜	0.21 ha	- ha	施設野菜	0.21 ha	- ha		234
92	利用者	露地野菜	0.08 ha	- ha	露地野菜	0.08 ha	- ha		235
93	利用者	水稲	0.16 ha	- ha	水稲	0.16 ha	- ha		236
94	利用者	水稲	0.09 ha	- ha	水稲	0.09 ha	- ha		237
95	認農	水稲、施設野菜	1.85 ha	- ha	水稲、施設野菜	1.85 ha	- ha		241
96	利用者	水稲	0.03 ha	- ha	水稲	0.03 ha	- ha		244

97	利用者	水稲	0.56	ha	-	ha	水稲	0.56	ha	-	ha	245
98	利用者	水稲	0.10	ha	-	ha	水稲	0.10	ha	-	ha	246
99	利用者	施設野菜	0.43	ha	-	ha	施設野菜	0.43	ha	-	ha	247
100	利用者	水稲	0.11	ha	-	ha	水稲	0.11	ha	-	ha	248
101	認農	施設野菜	0.64	ha	-	ha	施設野菜	0.64	ha	-	ha	249
102	認農	施設野菜	0.41	ha	-	ha	施設野菜	0.41	ha	-	ha	250
103	利用者	水稲	0.69	ha	-	ha	水稲	0.69	ha	-	ha	253
104	認農	水稲、露地野菜、施設野菜	1.45	ha	-	ha	水稲、露地野菜、施設野菜	1.45	ha	-	ha	254
105	利用者	水稲、露地野菜	1.03	ha	-	ha	水稲、露地野菜	1.03	ha	-	ha	257
106	利用者	露地野菜	0.20	ha	-	ha	露地野菜	0.20	ha	-	ha	258
107	認就	施設野菜	0.38	ha	-	ha	施設野菜	0.38	ha	-	ha	259
108	利用者	水稲	0.18	ha	-	ha	水稲	0.18	ha	-	ha	260
109	利用者	水稲	2.30	ha	-	ha	水稲	2.30	ha	-	ha	266
110	利用者	水稲、露地野菜	0.29	ha	-	ha	水稲、露地野菜	0.29	ha	-	ha	267
111	利用者	露地野菜	0.03	ha	-	ha	露地野菜	0.03	ha	-	ha	270
112	利用者	水稲、施設野菜	0.44	ha	-	ha	水稲、施設野菜	0.44	ha	-	ha	273
113	利用者	水稲	0.20	ha	-	ha	水稲	0.20	ha	-	ha	275
114	利用者	水稲	0.15	ha	-	ha	水稲	0.15	ha	-	ha	283
115	利用者	水稲	0.17	ha	-	ha	水稲	0.17	ha	-	ha	284
116	利用者	水稲、露地野菜	0.47	ha	-	ha	水稲、露地野菜	0.47	ha	-	ha	290
117	利用者	施設野菜	0.09	ha	-	ha	施設野菜	0.09	ha	-	ha	291
118	利用者	水稲	0.09	ha	-	ha	水稲	0.09	ha	-	ha	292
119	利用者	水稲	1.51	ha	-	ha	水稲	1.51	ha	-	ha	296
120	認農	露地野菜、施設野菜	0.83	ha	-	ha	露地野菜、施設野菜	0.83	ha	-	ha	298
121	利用者	施設野菜	0.53	ha	-	ha	施設野菜	0.53	ha	-	ha	299
122	認農	施設野菜	0.52	ha	-	ha	施設野菜	0.52	ha	-	ha	300
123	認農	水稲、施設野菜、果樹	1.06	ha	-	ha	水稲、施設野菜、果樹	1.06	ha	-	ha	302
124	利用者	露地野菜	0.34	ha	-	ha	露地野菜	0.34	ha	-	ha	303
125	利用者	水稲	0.68	ha	-	ha	水稲	0.68	ha	-	ha	305
126	認農	施設野菜	0.20	ha	-	ha	施設野菜	0.20	ha	-	ha	307
127	利用者	露地野菜、施設野菜	0.29	ha	-	ha	露地野菜、施設野菜	0.29	ha	-	ha	310
128	利用者	施設野菜	0.23	ha	-	ha	施設野菜	0.23	ha	-	ha	312
129	利用者	施設野菜	0.27	ha	-	ha	施設野菜	0.27	ha	-	ha	313
130	利用者	露地野菜	0.29	ha	-	ha	露地野菜	0.29	ha	-	ha	314
131	認農	露地野菜	0.15	ha	-	ha	露地野菜	0.15	ha	-	ha	315
132	認農	施設野菜	0.18	ha	-	ha	施設野菜	0.18	ha	-	ha	316
133	利用者	水稲、露地野菜	0.46	ha	-	ha	水稲、露地野菜	0.46	ha	-	ha	317
134	認就	施設野菜	0.58	ha	-	ha	施設野菜	0.58	ha	-	ha	318
135	認農	施設野菜	0.50	ha	-	ha	施設野菜	0.50	ha	-	ha	109,319
136	認農	水稲	0.30	ha	-	ha	水稲	0.30	ha	-	ha	320
137	利用者	水稲	0.09	ha	-	ha	水稲	0.09	ha	-	ha	321
138	利用者	露地野菜	0.07	ha	-	ha	露地野菜	0.07	ha	-	ha	325
139	利用者	水稲	0.44	ha	-	ha	水稲	0.44	ha	-	ha	326
140	利用者	水稲	0.05	ha	-	ha	水稲	0.05	ha	-	ha	327
141	利用者	水稲	0.84	ha	-	ha	水稲	0.84	ha	-	ha	329
142	利用者	水稲	0.66	ha	-	ha	水稲	0.66	ha	-	ha	330
143	認農	露地野菜、施設野菜	0.44	ha	-	ha	露地野菜、施設野菜	0.44	ha	-	ha	339
144	利用者	施設野菜	0.34	ha	-	ha	施設野菜	0.34	ha	-	ha	342
145	利用者	水稲	1.15	ha	-	ha	水稲	1.15	ha	-	ha	343
146	認農	水稲	3.33	ha	-	ha	水稲	3.33	ha	-	ha	345
147	利用者	水稲、施設野菜	1.33	ha	-	ha	水稲、施設野菜	1.33	ha	-	ha	346
148	利用者	露地野菜	0.10	ha	-	ha	露地野菜	0.10	ha	-	ha	348
149	利用者	水稲、露地野菜、施設野菜	0.51	ha	-	ha	水稲、露地野菜、施設野菜	0.51	ha	-	ha	349
150	利用者	露地野菜、果樹	0.12	ha	-	ha	露地野菜、果樹	0.12	ha	-	ha	352
151	利用者	水稲	0.18	ha	-	ha	水稲	0.18	ha	-	ha	354
152	利用者	露地野菜、施設野菜、花卉	0.78	ha	-	ha	露地野菜、施設野菜、花卉	0.78	ha	-	ha	357
153	認農	施設野菜	0.55	ha	-	ha	施設野菜	0.55	ha	-	ha	358
154	認農	施設野菜	0.47	ha	-	ha	施設野菜	0.47	ha	-	ha	360
155	利用者	露地野菜	0.19	ha	-	ha	露地野菜	0.19	ha	-	ha	362
156	利用者	水稲	0.29	ha	-	ha	水稲	0.29	ha	-	ha	364
157	利用者	露地野菜	0.08	ha	-	ha	露地野菜	0.08	ha	-	ha	365
158	認農	施設野菜	0.38	ha	-	ha	施設野菜	0.38	ha	-	ha	366
159	利用者	水稲	0.58	ha	-	ha	水稲	0.58	ha	-	ha	367
160	認農	施設野菜	0.57	ha	-	ha	施設野菜	0.57	ha	-	ha	368
161	利用者	水稲	0.31	ha	-	ha	水稲	0.31	ha	-	ha	369
162	利用者	水稲	0.52	ha	-	ha	水稲	0.52	ha	-	ha	370
163	認農	水稲	0.22	ha	-	ha	水稲	0.22	ha	-	ha	371
164	利用者	水稲	0.38	ha	-	ha	水稲	0.38	ha	-	ha	372
165	認農	水稲、露地野菜	39.15	ha	-	ha	水稲、露地野菜	39.15	ha	-	ha	374
166	利用者	水稲	0.29	ha	-	ha	水稲	0.29	ha	-	ha	382
167	認農	水稲	2.53	ha	-	ha	水稲	2.53	ha	-	ha	385
168	利用者	水稲	0.83	ha	-	ha	水稲	0.83	ha	-	ha	386
169	認農	施設野菜	0.09	ha	-	ha	施設野菜	0.09	ha	-	ha	388
170	利用者	水稲	1.01	ha	-	ha	水稲	1.01	ha	-	ha	389
171	利用者	露地野菜、果樹	0.08	ha	-	ha	露地野菜、果樹	0.08	ha	-	ha	390
172	利用者	水稲	0.76	ha	-	ha	水稲	0.76	ha	-	ha	391



地域計画(目標地図)
地区:元岡

- 耕作者 A
- 耕作者 B
- 耕作者 C
- 耕作者 D
- 耕作者 E
- 耕作者 F
- 耕作者 G
- 耕作者 H
- 耕作者 I
- 耕作者 J
- その他の耕作者