



西区の主な取り組み

共創の まちづくり

- 地域の活性化、地域コミュニティの担い手づくり
- 離島振興（玄界島、小呂島）
- 九州大学との連携
- 在住外国人に関する取り組み

安全安心の まちづくり

- 地域防災力の強化
- 有害鳥獣対策（イノシシ等）
- 道路・公園などの適切な維持管理

誰もが 住みよい まちづくり

- 福祉の総合相談窓口の運営
- 子育て支援の推進
- 地域包括ケアの推進

便利で 使いやすい サービスの 提供

- オンライン手続きサポートコーナーの設置
- ご遺族サポート窓口の拡充
- AIなどを活用したDXの推進

共創のまちづくり



●地域の活性化、地域コミュニティの担い手づくり

- 自治会・町内会と企業・大学生をニーズに応じてマッチングし、地域活動の担い手確保を図ります。また、若年層の公民館活動を促進します。

●離島の振興(玄界島、小呂島)

- インフルエンサー等を活用した魅力発信、島内案内サインの整備、島民による縁結びイベントの運営支援などを通じて、離島の認知拡大と活性化に取り組みます。



インフルエンサーによる情報発信

●九州大学との連携

- 九州大学の外国人向け生活相談会、九州大学向けに地域を紹介する広報誌の発行、学内での地元産野菜の販売などの支援を行います。



九州大学での生活相談会の様子

●在住外国人に関する取組み

- 関係団体へのヒアリングを行い、関係者間の交流の場を構築します。

安全安心のまちづくり



●地域防災力の強化

- 「自助共助」による地域の防災力の向上を図るため、リニューアルオープンする今宿野外活動センターでの防災キャンプの実施や、個別避難計画の作成を支援します。



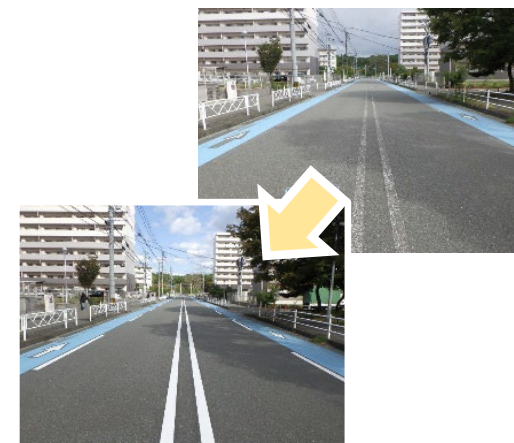
西区市民総合防災訓練の様子

●有害鳥獣対策(イノシシ等)

- イノシシの出没が多い地域において、捕獲・侵入防止対策や出没しにくい環境づくりを地域とともに検討し、併せて、広報・啓発活動などを支援します。

●道路・公園などの適切な維持管理

- 道路パトロールへのAIの活用、不鮮明となっている道路区画線の早期引き直し、公園のトイレ環境の向上などに取り組みます。



道路区画線の引き直し

誰もが住みよいまちづくり



●福祉の総合相談窓口の運営

- 複合的な悩みを抱える方などに寄り添い、支援や解決につなげる「ぬくもりの窓口」の体制を強化します。



●子育て支援の推進

- 子育て家庭に対し、育児の不安や負担感の軽減を図るため、切れ目のない支援に取り組みます。
- 父親の積極的な育児参加を促し、安心して子育てできる環境づくりの推進のため父親向け講座「西区パパニティ」や「西区パパの子育てLABO」を開催します。



西区パパの子育てLABO

●地域包括ケアの推進

- 地域の特色ある取組みについての動画を制作し、地域ケア会議や区HPなどで紹介します。
- 自分の望む人生を最後まで自分らしく生きることを目指す西区版「私の思いをまとめませんか」(エンディングノート)の普及啓発を推進します。

便利で使いやすいサービスの提供



●オンライン手続きサポートコーナーの設置

- 区役所の繁忙期の混雑対策として、転出届等のオンライン手続きをサポートするコーナーを設置します。併せて、各種証明書発行におけるマルチコピー機の利用案内・サポートを行います。



スマートフォンでの手続きをサポート

●ご遺族サポート窓口の拡充

- 身近な場所で行政手続きが完結できるリモート窓口を活用し、西部出張所においても「ご遺族サポート窓口」のワンストップサービスを開始します。



リモート窓口の様子

●AIなどを活用したDXの推進

- AIなどのデジタルツールの活用を検討・実施し、行政サービスの利便性向上を図ります。

(公民館使用料の二次元コード決済、地域集団回収等報奨制度のアプリの活用など)