



## ①水の旅

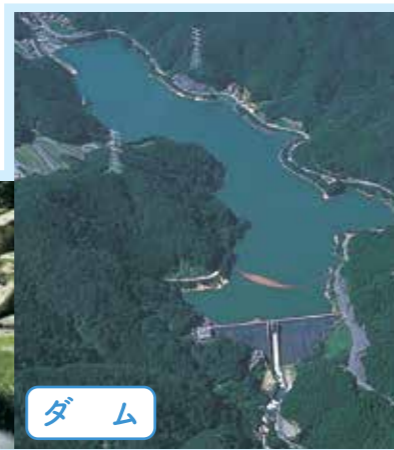


みんなが使っている水は、どんな旅をしているのだろう。



森林

**ためる**  
(12ページを見よう。)



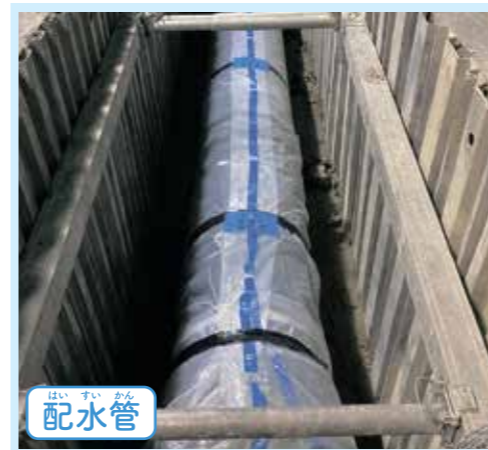
ダム

**つくる**  
(14ページを見よう。)



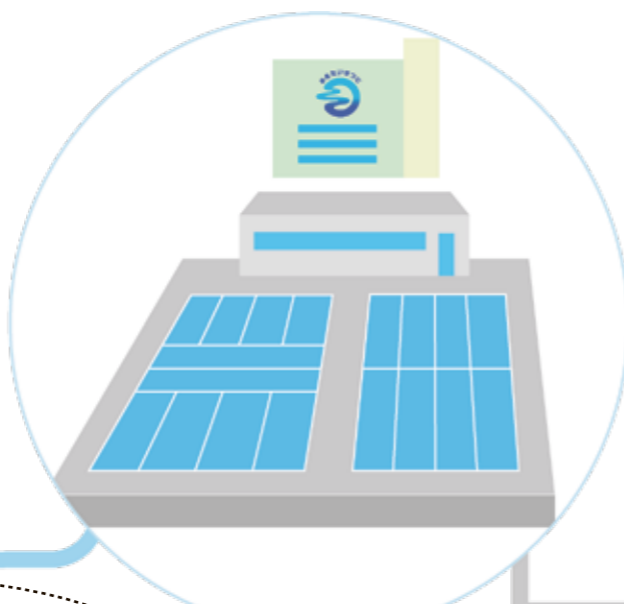
浄水場

**くばる**  
(16ページを見よう。)



配水管

雲は雨をふらせ、<sup>あまみず</sup>雨水は、川やダムに流れこみ、そこからくみあげられた水は、<sup>じょうすいじょう</sup>浄水場できれいにされ、わたしたちの暮らしに使われています。使われた水は、水処理センターできれいにされ、ふたたび川や海に流れこみ、川や海の水はじょう発生して雲をつくっています。このように水はじゅんかんしているのです。



配水管



下水道管

水は、長い旅をしてわたしたちの町や家にとどいているんだね。

(ねらい) 森林に降った雨が、水道水として各家庭や商店などに届くまでのしくみをとらえさせてください。また、一度使った水道水も、やがてまた雨や雪になり、再び水道水として使われているという「水の循環」にも気づかせてください。