

1 水とわたしたちの暮らし

③ 水道メーターとお知らせを見てみよう

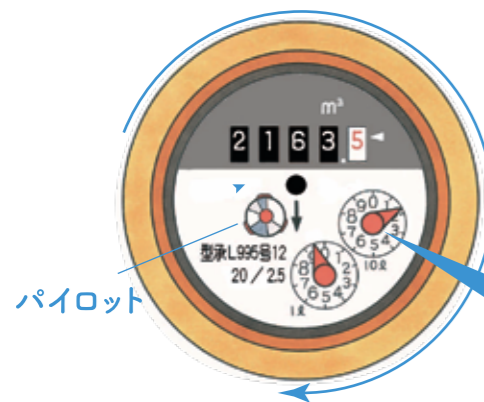
学校や家庭で使った水の量は、2か月に一度水道メーターではかって、みなさんの家にお知らせしているよ。



水道メーター

(メーターはいろいろな種類があります。)

水道のメーター



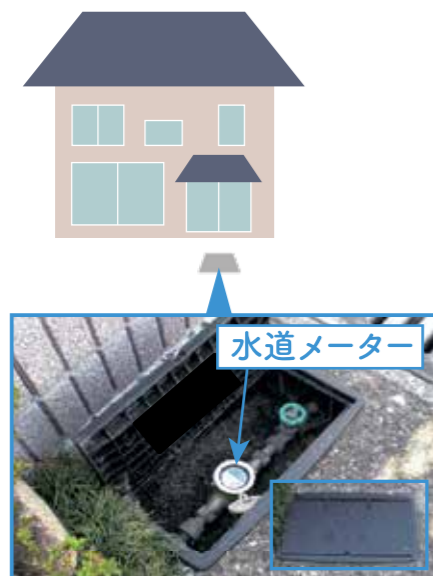
使われた水の量が、数字と目もりで表されています。また、水を使うと、パイロットが回転します。

2,163m³519Lと読みます。

矢印の方向の順に数字と目もりを読みます。(2,163りっぼうメートル519リットル)

水道メーターの設置場所

戸建て



共同住宅



使った水の量に応じて、水道料金が変わるんだね。

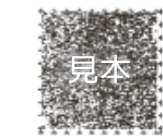
見たことは、ありませんか？

上のような紙には、使った水の量と金額が書かれています。また、前回や前の年の同じ月に使った水の量が書かれているため、水漏れのチェックや節水の目安に役立ちます。

ご使用水量等のお知らせ

ご使用水量等のお知らせ 令和6年1月検針分		発行日：令和6年1月15日		水道料金等領収書 (口座振替・自動払込用)	
お客さま番号	1-0-000001-0-10	お客さま名		福水 フク 様	
方書		振替日・納期限		令和6年2月8日	
今回ご使用水量	22 m ³	今回指針	758	今回ご使用日数	61
	(-) 前回指針		736	前回検針日	11月15日
	(+) 取替水量		0	今回検針日	1月15日
今回ご請求金額	4,877 円	水道料金(円)	2,585	10%対象(円)	235
	(443)	下水道使用料等(円)	2,292	10%対象(円)	208
		うち下水(税抜)	2,084		
		うち再生水(税抜)	0		
振替日・納期限		お支払い方法		口座振替	
令和6年2月8日		発行日時点でのお支払い方法です。			
前回ご使用水量	20 m ³	口径	13 mm	用途	家事用
昨年同月ご使用水量	23 m ³	再	生	水	水
戸数換算(共同住宅等)の場合の料金対象戸数等		今回指針	****	ご使用状況	有
入居戸数	13mm 20mm 25mm 40mm 50mm	(-) 前回指針	****	使用料算定根拠	水道使用量
事業場数	0 0 0 0 0	(+) 取替水量	****	水道使用量	22
		今回ご使用水量	****		
お問い合わせ先 営業所		TEL:		検針員:	
お問い合わせなどは営業時間内(月曜日～金曜日の午前9時～午後5時)にお願いします。					
メーターの検針は2か月ごとに何回も。					
このお知らせ票で集金することはありません。		福岡市水道局 福岡市水道事業管理者		登録番号 T6800020000075	
金額欄の()内は、うち消費税及び地方消費税相当額です。					

氏名 福水 フク 様
令和5年11月検針分 振替日 12月8日
前回検針日 9月15日 今回検針日 11月15日
お客さま番号 1-0-000001-0-10
ご使用水量 20 m³
水道料金(円) 2,244
10%対象(円) 204
下水道使用料等(円) 1,958
10%対象(円) 178
うち下水(税抜) 1,780
うち再生水(税抜) 0
合計(円) 4,202
(382)
上記のとおり領収しました。
福岡市水道事業管理者



専用アプリUni-Voiceを使用して上のコードを読みと
お知らせ音声で読み上げます。

(ねらい) 使用した水の量は、水道メーターにより、計量されていることを知らせてください。また、使用量に応じて、水道料金が異なってくることを知らせ、節水意識の向上につなげてください。
(解説) ●水道メーターの設置場所
戸建て:宅地内。共同住宅:玄関手前にあるパイプシャフト内(各種メーターなどの設備を収納しているスペース)。
●じゃ口を全部しめてもパイロット(又は赤いメーターの針のうち、最小のけたの針)が回っていると水もれしていることになります。

(解説) ●福岡市では、経費節約のため2か月に一度検針し、料金(水道料金と下水道使用料)を収納しています。
●水道の使用水量は、今回検針時から前回検針時(2か月前)のメーター指針を差し引いた数値となります(1 m³未満は切り捨て)。なお、下水道使用料の汚水排出量は、水道の使用量と同じ量としています(ただし、井戸水使用の場合は異なります)。
●水道局が直接各世帯を検針する場合には、水道局から「ご使用水量等のお知らせ」を配付します。建物全体を一括して検針する場合は、水道局からのお知らせはありません(水道局が建物全体の料金を管理会社などに請求し、管理会社などが各世帯に請求します)。