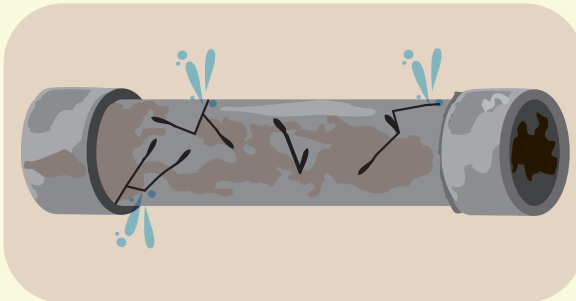


# 水道管工事特集 「当たり前に出る水」その裏側とは…

## 01 『水道管の計画的な取替え』

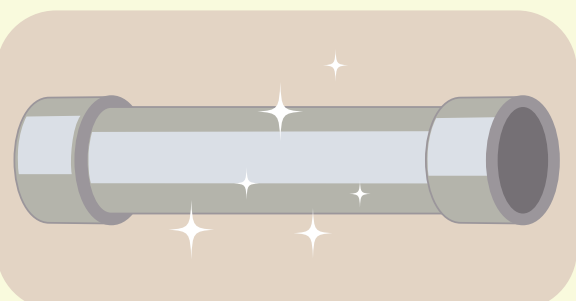
### 安全な水道水を届ける重要なライフライン

### ★水道管にも寿命あり!



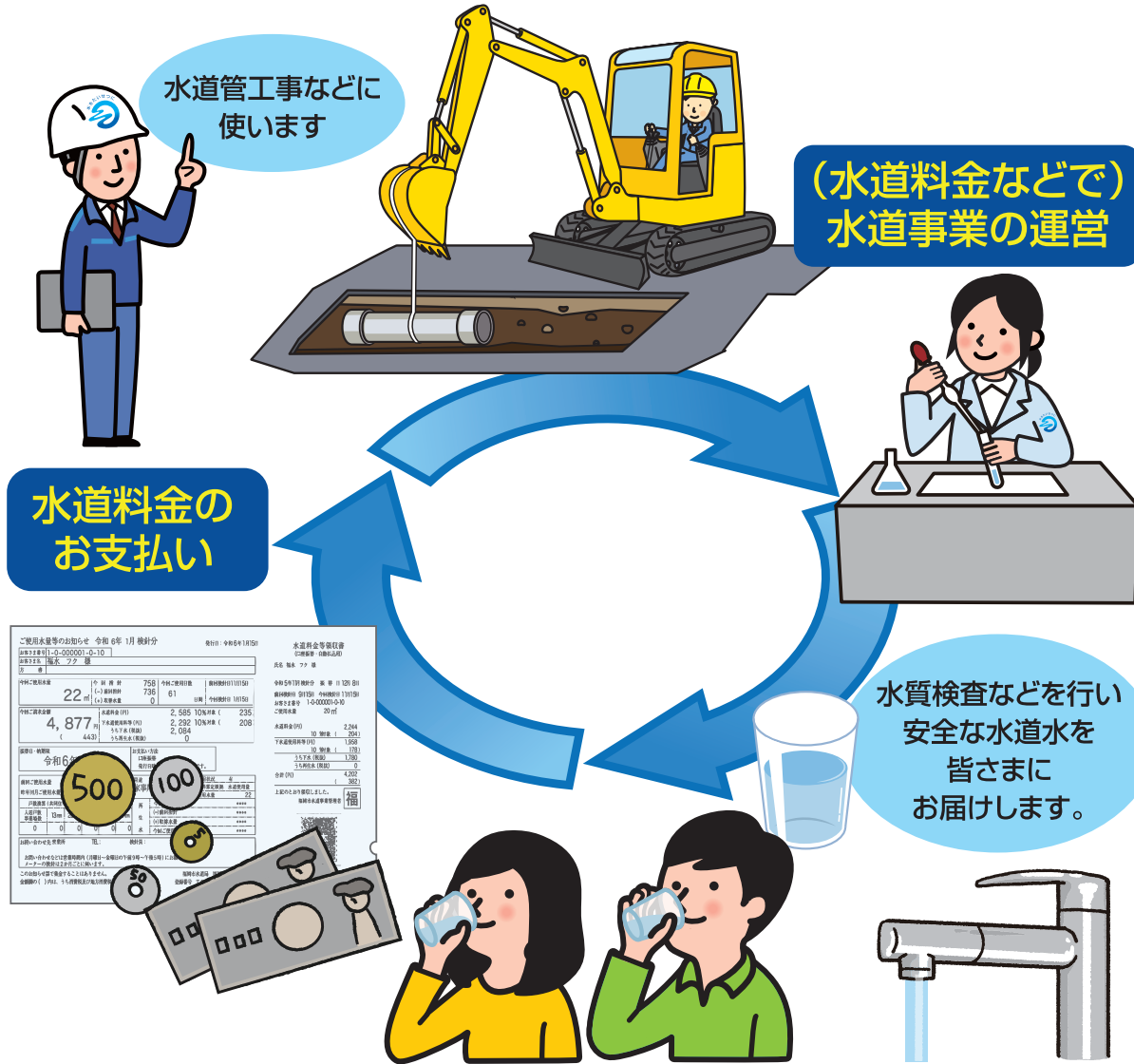
地中に埋まっている水道管は、年数が経つと老朽化します。古くなった水道管は、ひびが入って水漏れ事故の原因となり、道路陥没などの二次被害にもつながります。

### ★ライフラインを維持するために!



そこで、水道局では、皆さまのもとへ水道水を安定してお届けするため、古くなった水道管を、新しく地震に強い水道管(耐震管)へ取り替えています。

## 水道事業のしくみ



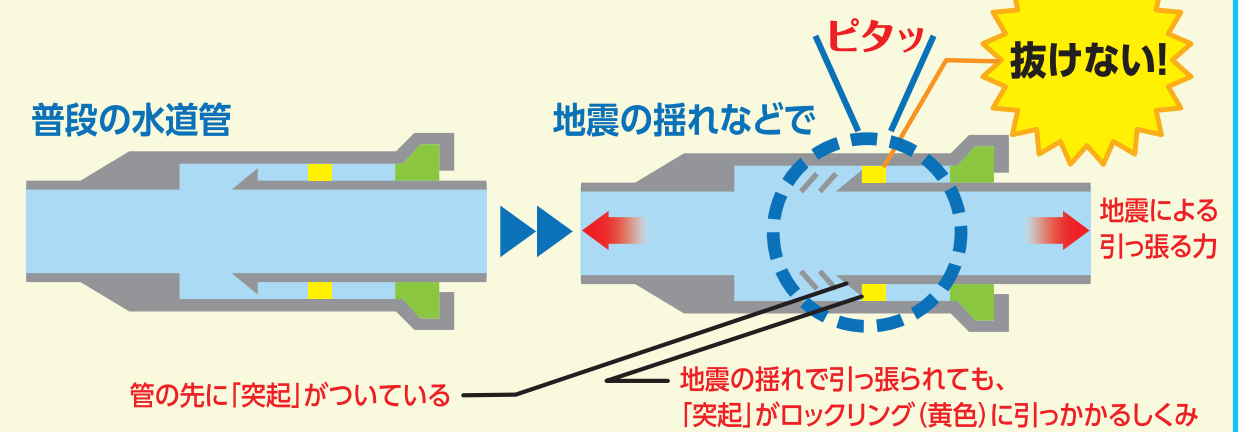
## 02 『地震に強い耐震管へ』

### 地震などの自然災害に備えた“しなやかで強靱な”水道管

水道局では、災害時においても水道水をお届けできるように、避難所や救急病院などの施設につながる水道管を優先して、耐震管に取り替えています。

### 耐震管のしくみ(一例)

耐震管は、管の接合部分が伸び縮みする構造で、地震の揺れに対しても、管が抜けにくい構造になっています。



水道管の取替え工事は、災害への備えにつながり、水道水をお届けするために欠かせない取組みなんだ!



## 03 『皆さまの水道料金』

### 市民生活を支える重要な財源

水道管や浄水場の維持・更新などには、多額の費用がかかります。

水道水をお届けするために必要な費用は、皆さまにお支払いいただいている水道料金などでまかっています。

水道料金は、安全な水道水をお届けするための重要な財源となっているのです。



## ナカジーコラム

### 水道管の取替え工事を見学してきました!

日々、安全安心でおいしい水を使うことができるのは、約4,100キロメートルにも及ぶ水道管を地道に補修、交換しているからだと思って、大変勉強になりました。

今回の見学で、工事に携わるスペシャリストが手際よく作業を進める姿に感動しました。

暑い日も寒い日も、年間を通して、このスペシャリストたちが頑張ってくれているおかげで、毎日水が飲めるし、料理したりお風呂に入ったりできる。



私たちはその恩恵にあずかっているんですね。本当に感謝です。

水道管工事で、通行止めや一時的に水をためる場合もありますが、それもこれも「当たり前に出る水」のために、どうぞご協力をお願いします。

水道管工事の看板を見かけたら、私のコラムを思い出してくださいね!

水道局から工事内容を聞き取り! 水道管工事って大切なな~



ご迷惑をおかけします  
地震に強い水道管を  
布設しています  
令和7年10月31日まで  
水道工事  
水道局

新しい水道管へ取り替え! ショベルカーの操縦に見とれた!



水道局公式アンバサダー 中島 浩二さん

## 水道クイズ

クイズの正解者の中から抽選で10名様に、水道局オリジナルマイボトルをプレゼント!!

クイズ ○に入る文字は?  
水道管や浄水場の維持・更新などの費用は、皆さまにお支払いいただいている「○○○○」などでまかっています。

答えは、みずだよりのどこかに隠れています。申込フォームまたは、はがきに、クイズの答え・郵便番号・住所・氏名・年齢・電話番号を記入してご応募ください。

その他、紙面に関するご意見・ご感想・みずだよりで取り上げてほしいテーマなどお待ちしております。

応募先/〒812-0011 福岡市博多区博多駅前1丁目28番15号 福岡市水道局総務課

申込フォームはこちら

応募締切/令和7年1月15日(水曜日) 当日消印有効

当選者の発表は賞品の発送をもってかえさせていただきます。また、ご記入いただいた個人情報やご意見等は、当選者への賞品発送及びみずだよりの内容検討のためにのみ利用させていただきます。