

# おさ 10月号



No.400 令和6年10月1日

**福岡市日佐公民館**  
〒811-1314  
福岡市南区の場2丁目17-6  
TEL 591-5542 Fax 591-6096  
E-mail [osa38@jcom.home.ne.jp](mailto:osa38@jcom.home.ne.jp)



日	月	火	水	木	金	土
		1 めばえちゃん	2	3	4 ふれあいサロン	5 運営委員会
6 ふれあい広場	7	8	9	10	11	12 校区秋祭り
13 秋祭り予備日	14 スポーツの日	15 めばえちゃん	16	17	18 ふれあいサロン	19 茶の湯体験
20 防災ワークショップ	21 おさっこサロン あるこう会	22	23 おさカフェ	24 千支作り	25	26 ノルディックウォーキング
27 臨時休館日	28 母子巡回 健康相談	29 運営懇話会	30	31 おさの学び舎	みんなでつくる 笑顔の輪	

## 4日・18日(金) ふれあいサロン

- 4日…モルック
  - 18日…たから薬局の話
- 時間：10:00～12:00  
場所：公民館 講堂  
対象：65歳以上  
会費：100円(茶菓子代)  
主催：社会福祉協議会



## 6日(日)ふれあい広場

～お家の人と遊びにおいで～

～親子の遊び場の提供～

お父さんも大歓迎!

時間：13:00～17:00(出入り自由)  
場所：公民館 講堂  
対象：0歳～小学校低学年連れの親子  
主催：男女共同参画協議会



## 21日(月)おさっこサロン

～乳幼児の親子交流の場です～

★★ かわいいオパケたちと  
写真を撮ろう! ★★

時間：10:00～12:00  
場所：公民館 講堂  
対象：0歳から未就園児までの親子  
主催：社会福祉協議会



## 31日(木)おさの学び舎

～骨盤底筋群を鍛えてキレイな背筋を取り戻す～

時間：14:00～15:00  
場所：公民館 講堂  
対象：どなたでも  
講師：コアコンディショニングスタジオ  
J.finity(ジ・エイ・フィニティ)  
持ってくる物：フェイスタオル  
申込み：10/28(月)までに公民館へ



## 公民館主催事業

### 1日・15日(火) めばえちゃん集合!

～乳児の親子交流の場です～

時間：10:30～12:00  
場所：公民館 講堂  
対象：0歳～1歳児の親子



### 19日(土)茶の湯体験

時間：10:00～12:00  
場所：公民館 和室・児童集会所  
対象：小学生  
服装：靴下着用  
持ってくる物：ハンカチ  
茶菓子代：300円  
講師：南坊流 山内ひとみさん 他  
申込み：10/10(木)までに公民館へ(先着20名)



### 24日(木)千支作り

時間：14:00～16:00  
場所：公民館 講堂・学習室  
対象：どなたでも  
講師：陶芸講師 永尾 春子さん  
材料費：1,000円  
申込み：10/18(金)までに公民館へ  
※汚れてもよい服装、又はエプロンをご持参ください。

作品は、後日のお渡しになります。



### 29日(火)第1回公民館運営懇話会

時間：19:00～  
場所：公民館 講堂  
内容：令和6年度主催事業上期報告と下期計画 他

\*懇話会は公民館の運営や事業に関してのご意見をいただき、公民館活動に反映させるものです。  
\*市民の方で傍聴を希望される方は、15分前までに受付をしてください。10名を超えた場合は抽選となります。



## 毎月1回の臨時休館のお知らせ

27日(日)は臨時休館を予定しています。利用を希望される場合は、17日(木)17:00までに利用申請をお願いします。



## 21日(月)あるこう会

～海の中道海浜公園 花めぐり～

集 合：西鉄井尻駅 9:40

交通費：1,920円(往復)

参加費：200円(一日保険)

持ってくる物：弁当・水筒・帽子・数物他

申込み：10/18(金)までに公民館へ



## 23日(水)おさカフェ

～紙おむつと尿取りパッドの選び方、使い方～

会 場：日佐公民館 講堂

時 間：10:00～12:00

対 象：どなたでも

主 催：社会福祉協議会



## 26日(土)ノルディックウォーキング

～ボールを使って楽しく運動効果アップ～

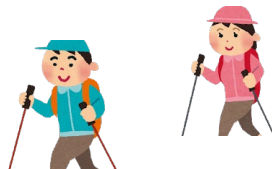
時 間：15:00～16:00

場 所：公民館、那珂川河畔公園

講 師：南島整形外科 理学療法士

持ってくる物：水筒・タオル

主 催：健康推進連合会



## 28日(月)母子巡回健康相談

時 間：9:30～10:00

場 所：公民館 講堂

内 容：身体測定・育児相談等

南区保健福祉センター地域保健福祉課

TEL 559-5133



母子健康手帳を  
ご持参ください。

## 福岡市防災フェア

～福岡県西方沖地震、あれから20年～

自衛隊や海上保安庁、県警など約40の防災関連団体が啓発ブースを出展し、災害時に役立つ情報や防災について分かりやすく紹介します。消防車等の車両展示、消防音楽隊による演奏など、子どもから大人まで楽しみながら学べるイベントです。

家族と参加して、いざというときの防災対策について考えるきっかけにしましょう。

【期間】令和6年11月2日(土) 10時～16時

【場所】福岡市役所西側ふれあい広場(中央区天神1-8-1)

【対象】どなたでも参加可能(無料)

【申込】不要

【問い合わせ先】市民局地域防災課 711-4156

詳細は、市ホームページ(「福岡市 防災フェア」で検索)でご確認ください。



## 日佐校区

# 秋まつり

ステージ・出店  
盛りだくさん祭

10月12日(土) 17:00～21:00

※雨天時：10月13日(日)同時刻

ただし、台風・大雨等により開催を中止する場

合が

ございます。

“日佐小学校グラウンドに集合！”

※出入口は南門(プール前)のみとなります。

※駐輪場は小学校横の横手宝満公園です。

(小学校内には停められません！)

主催：自治協議会



## 【福岡市からのお知らせ】

### 令和7年度採用 福岡市日佐公民館主事の募集について

生涯学習や地域コミュニティ活動に関する深い理解と関心を持ち、公民館事業を積極的に推進していく上で必要な能力と熱意を有する人で、居住または職業等の関係で館区内の実情に明るい人を募集します。(詳細は募集案内をご確認ください)

◆任用期間 令和7年4月1日～令和8年3月31日

(再採用(更新)が可能な場合があります)

◆募集期間 令和6年10月11日(金)～令和6年11月8日(金)

◆募集案内 募集期間内に南区地域支援課及び日佐公民館で配布

(市ホームページにも掲載)

◆問い合わせ先 南区地域支援課

申込み先 TEL 559-5072 FAX 562-3824

## 乗合いタクシー「チョイソコ」使っていますか？

### ◆駅付近停留所等を3カ所追加

(駅付近の2カ所は1人片道400円、この区間どうしの利用はできません)

日佐、弥永西、弥永、老司、鶴田の校区エリア内の停留所間を乗合いタクシーが送迎するサービスです。

1人片道300円(小学生・障がい者は150円)で、買い物や通院などに利用できます。利用するには、会員登録(無料)が必要です。お問合せは、公民館まで！

