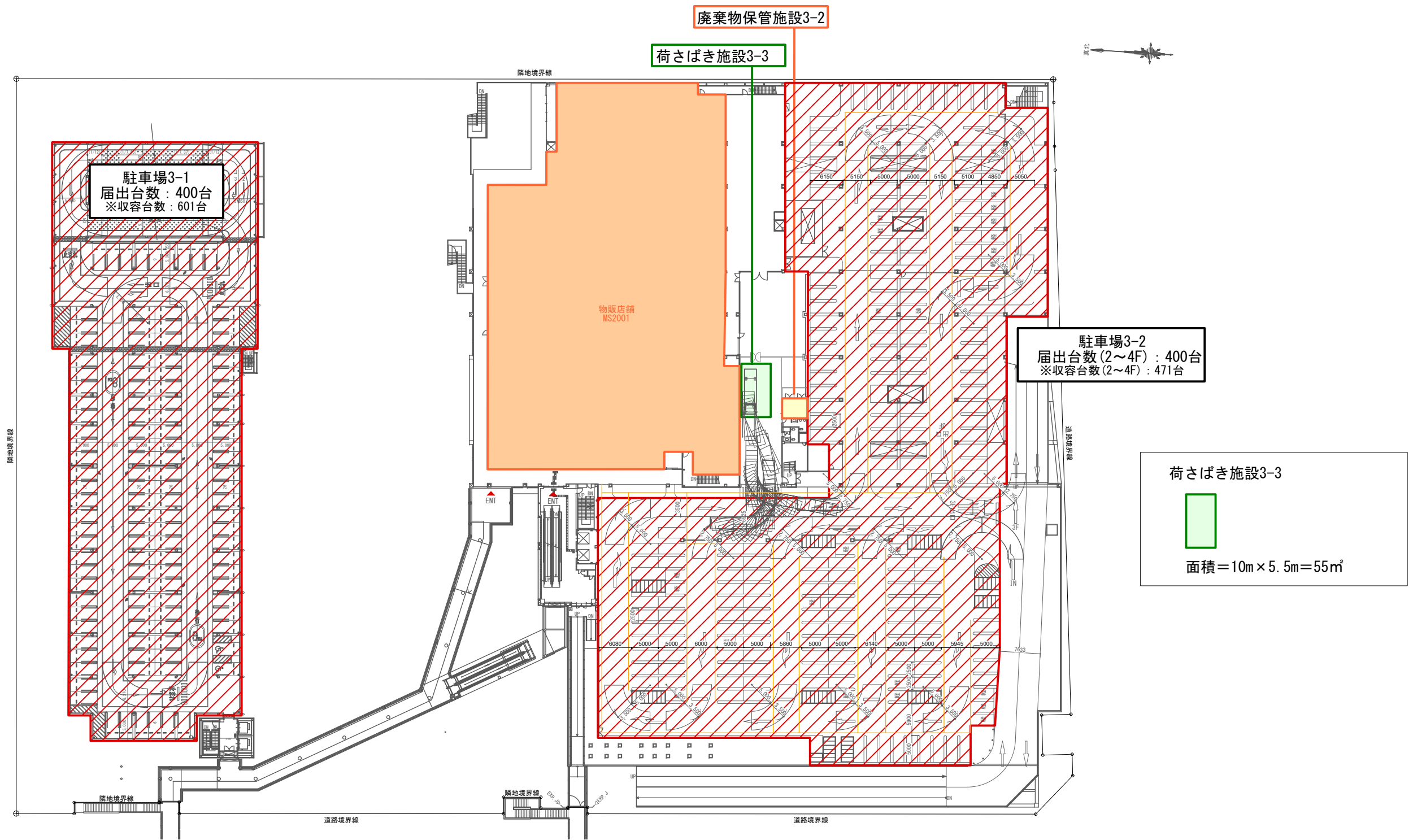


駐車場3-1 届出台数：400台  
 収容台数：601台（普通：601台）

駐車場3-2 届出台数（2～4F）：400台

収容台数（2～4F）：471台（普通423台、軽48台）  
 2F：202台（普通167台、軽35台）  
 3F：55台（普通49台、軽6台）  
 4F：214台（普通207台、軽7台）

図3-4 1階平面図（マリナサイド棟）  
 S=1/800

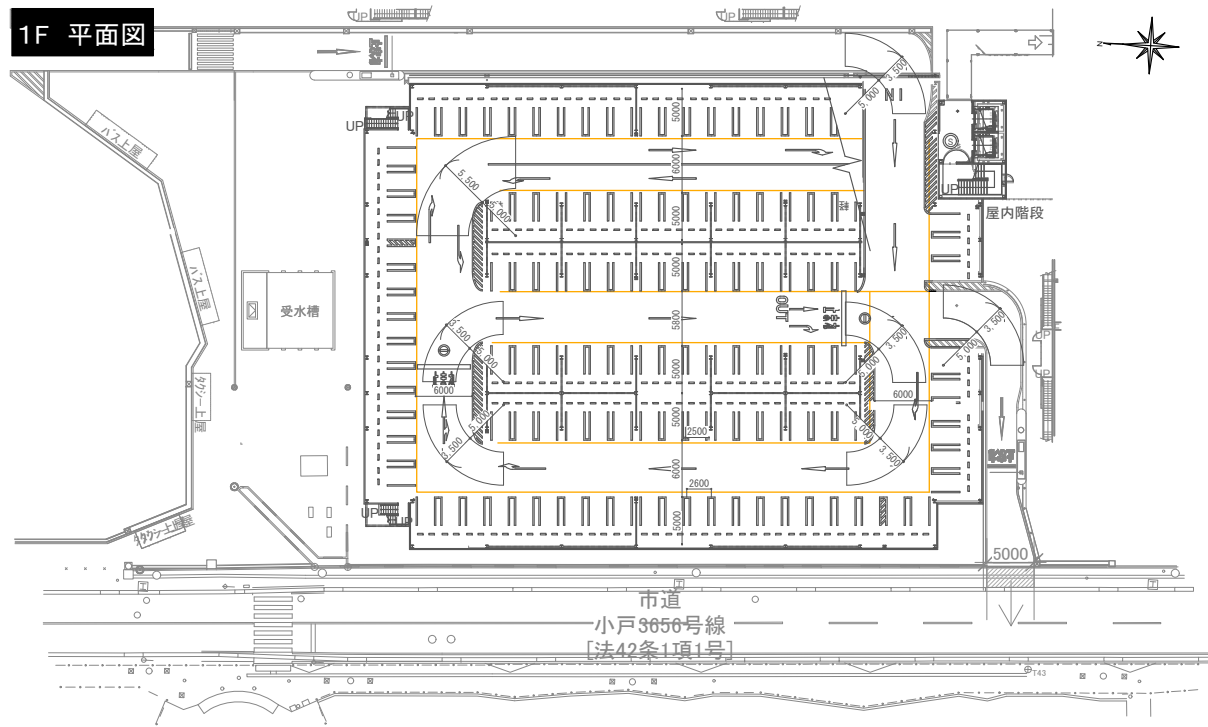


- 駐車場3-1 届出台数 : 400台  
収容台数 : 601台 (普通 : 601台)
- 駐車場3-2 届出台数(2~4F) : 400台  
収容台数(2~4F) : 471台 (普通423台、軽48台)  
2F : 202台 (普通167台、軽35台)  
3F : 55台 (普通49台、軽6台)  
4F : 214台 (普通207台、軽7台)

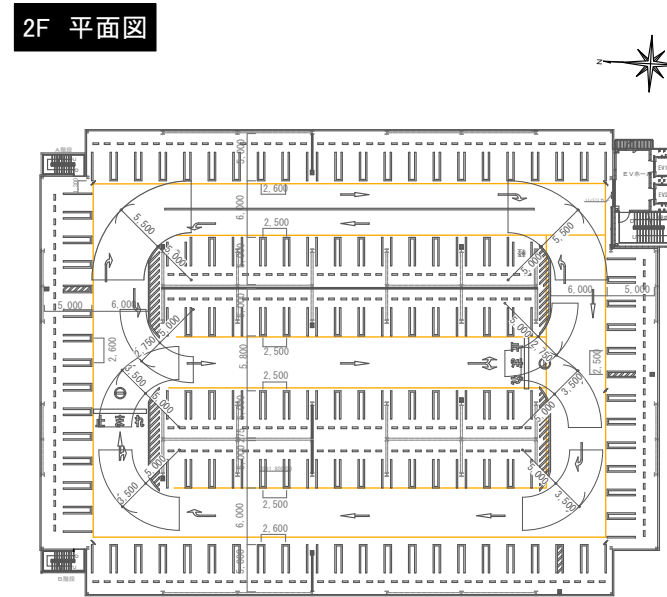
図3-5 2階平面図 (マリナサイド棟)  
S=1/800



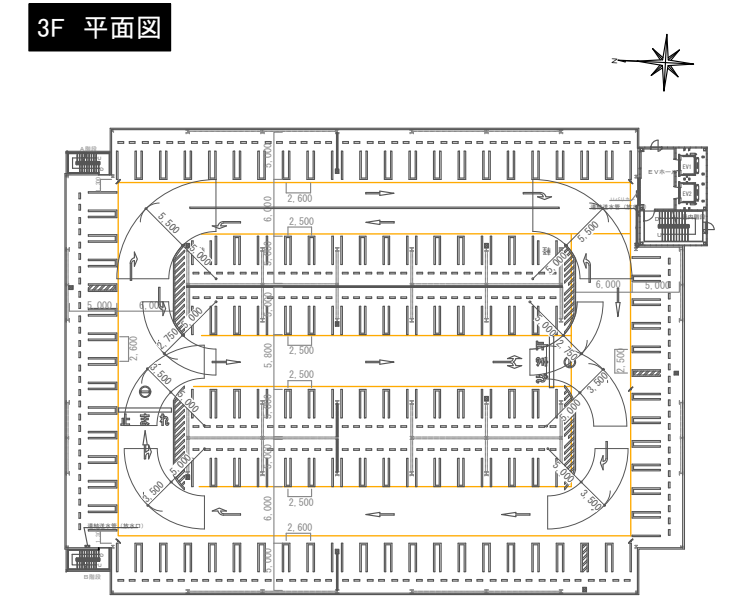




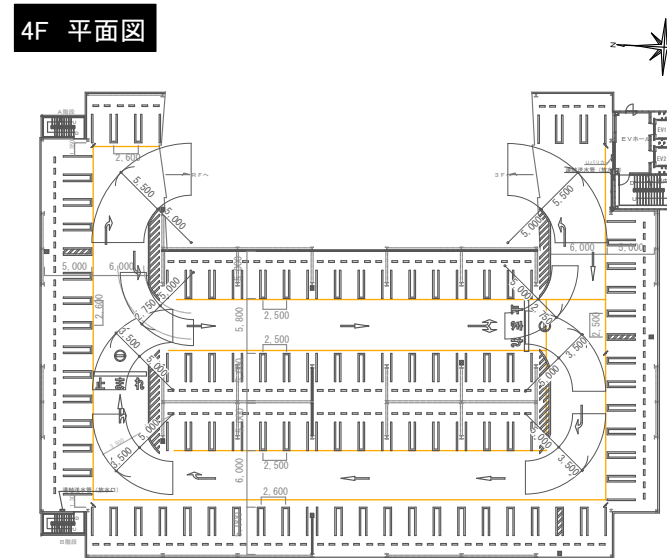
収容台数: 合計120台 (普通車: 120台、軽: 2台)



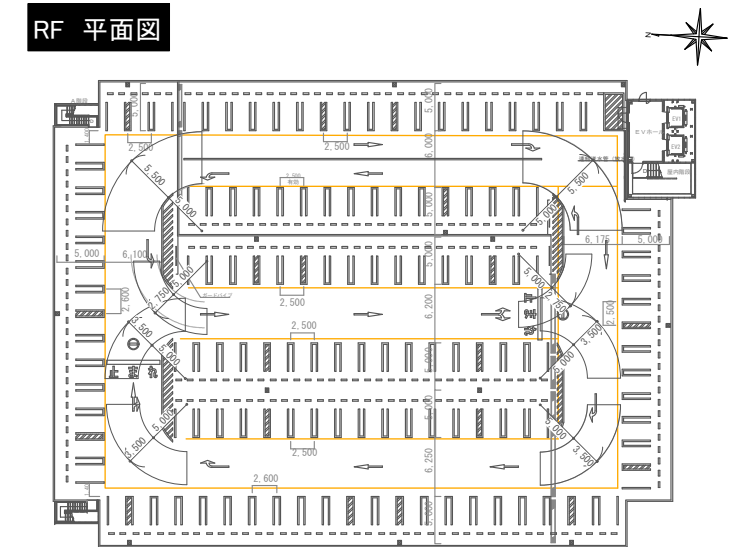
収容台数: 合計128台 (普通車: 126台、軽: 2台)



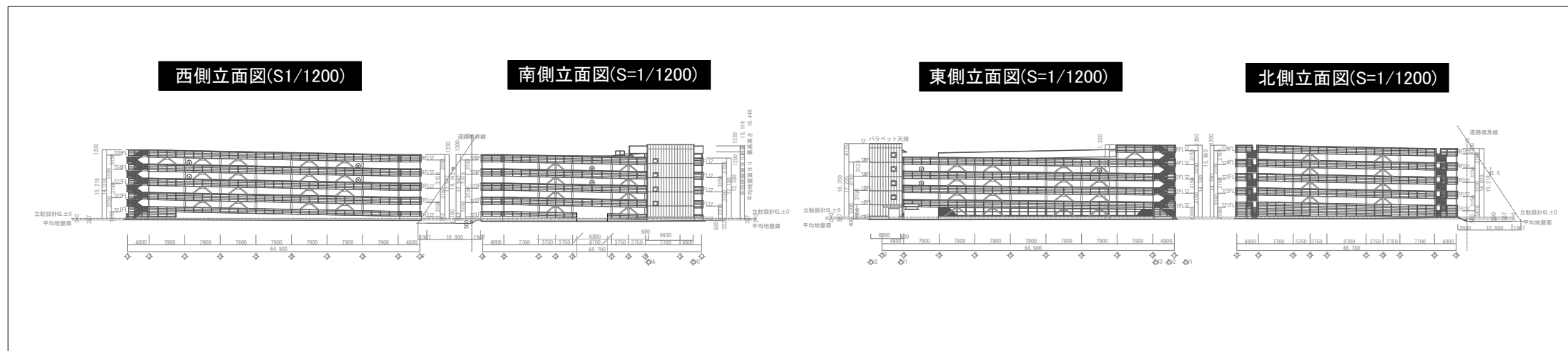
収容台数: 合計128台 (普通車: 126台、軽: 2台)



収容台数: 合計98台 (普通車: 98台)



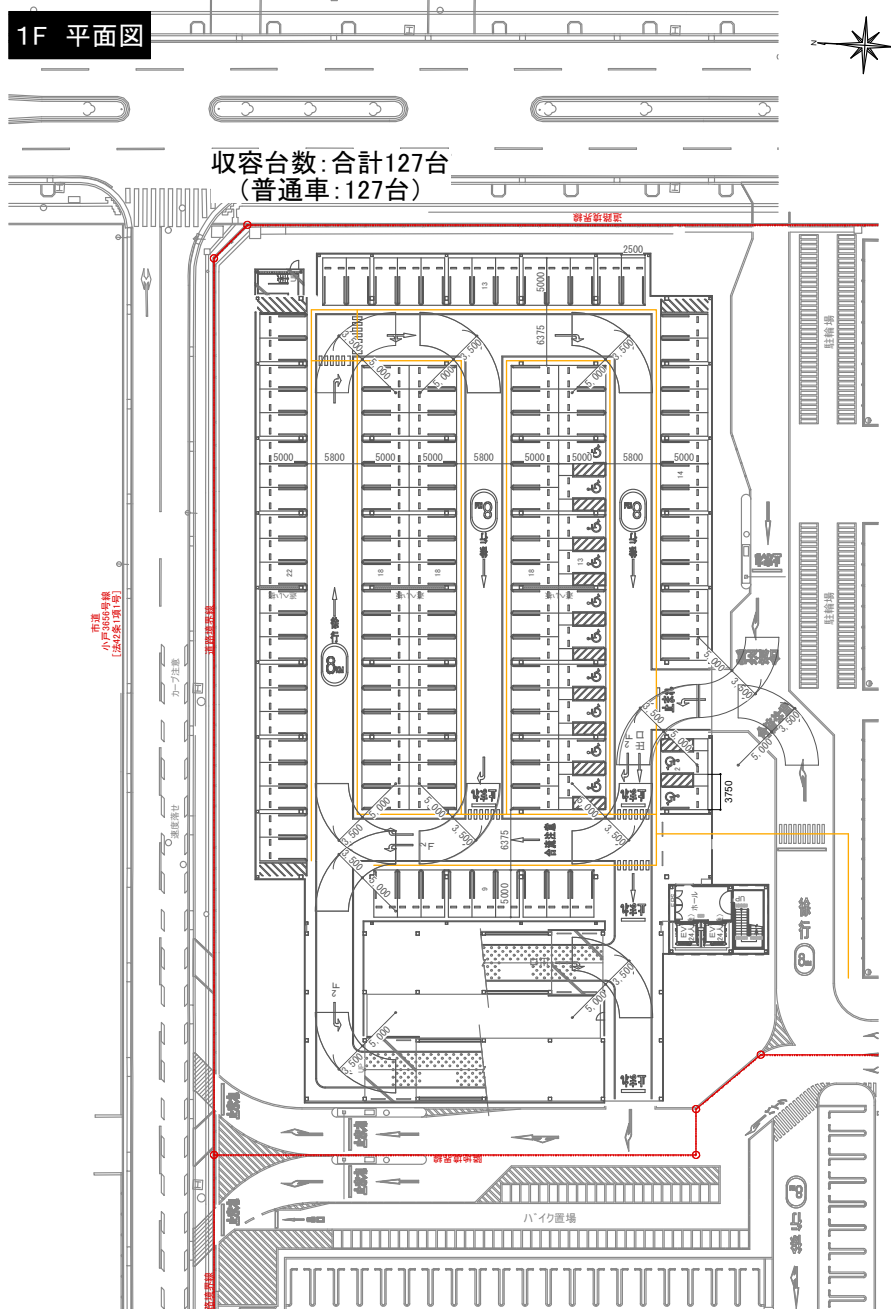
収容台数: 合計130台 (普通車: 130台)



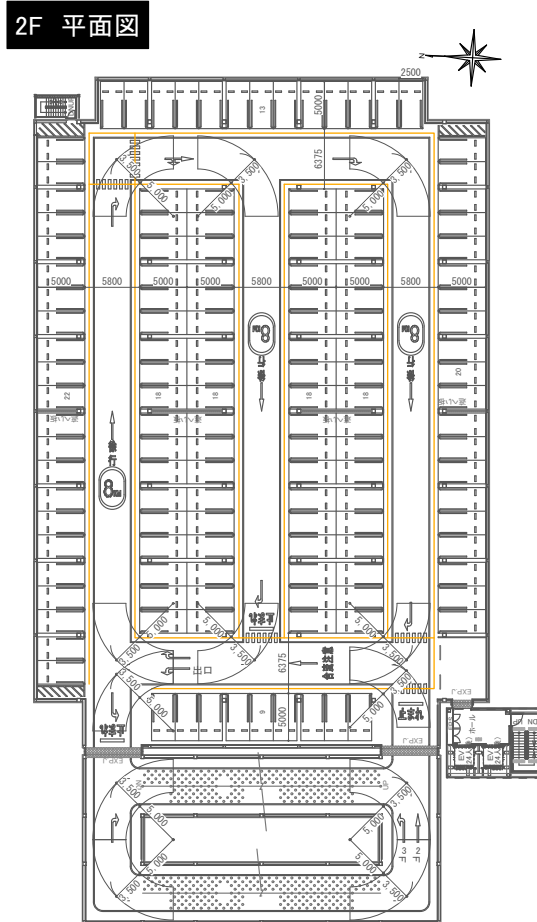
届出台数: 450台  
収容台数: 606台 (普通車: 600台、軽6台)

図3-8 駐車場1 (既存駐車場) 平面図  
S=1/800

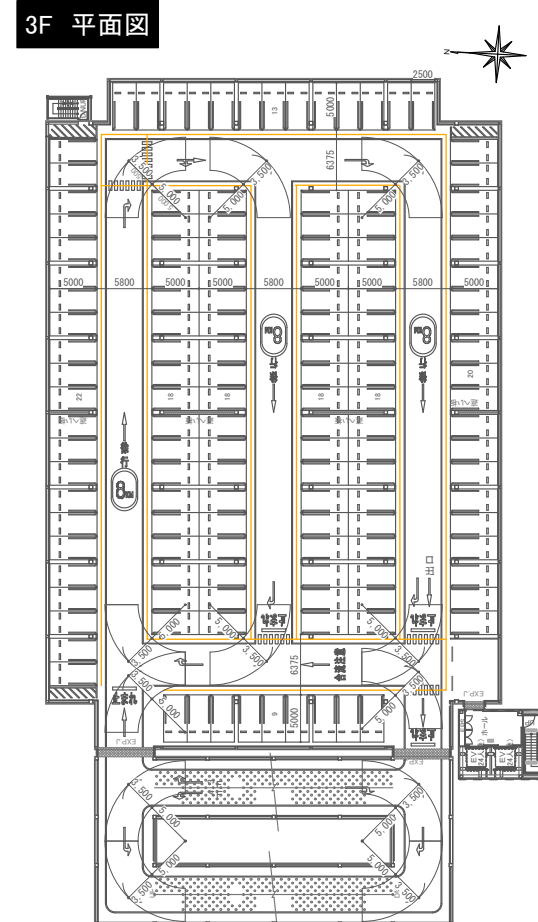
1F 平面図



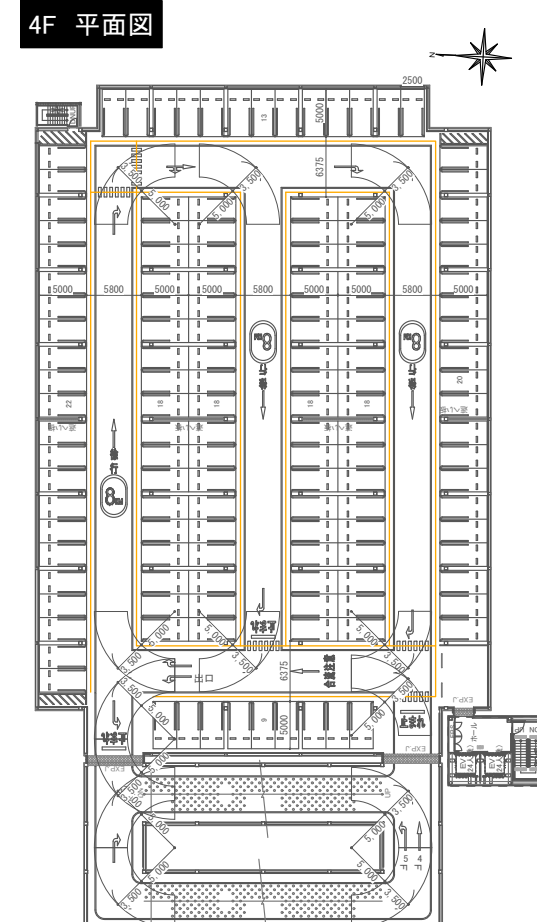
2F 平面図



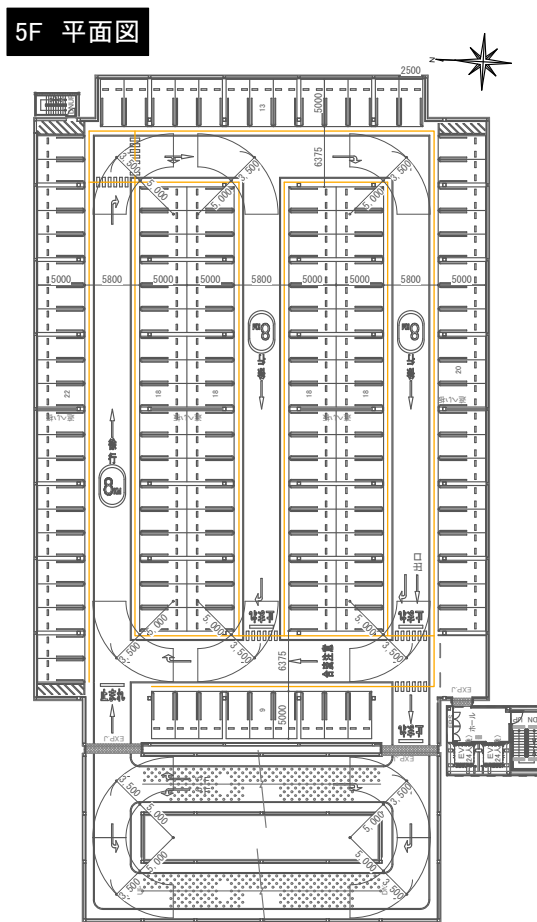
3F 平面図



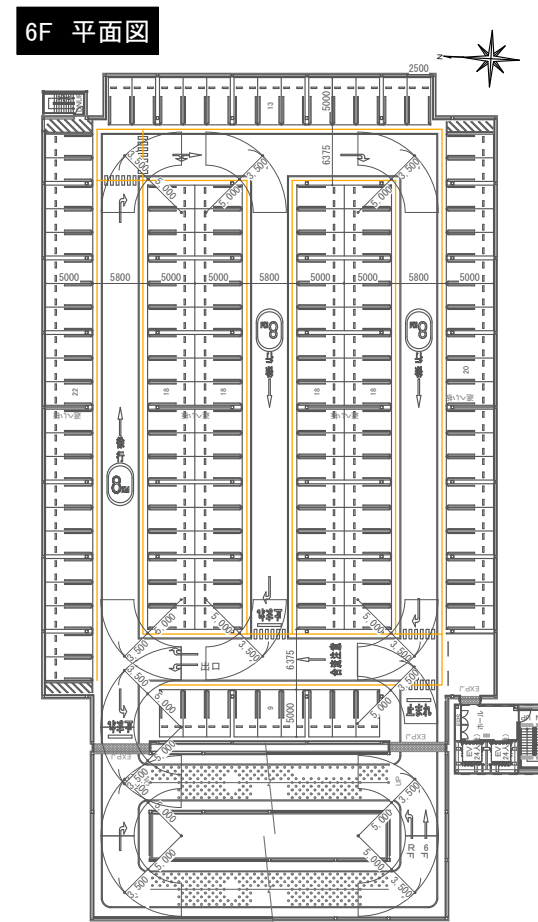
4F 平面図



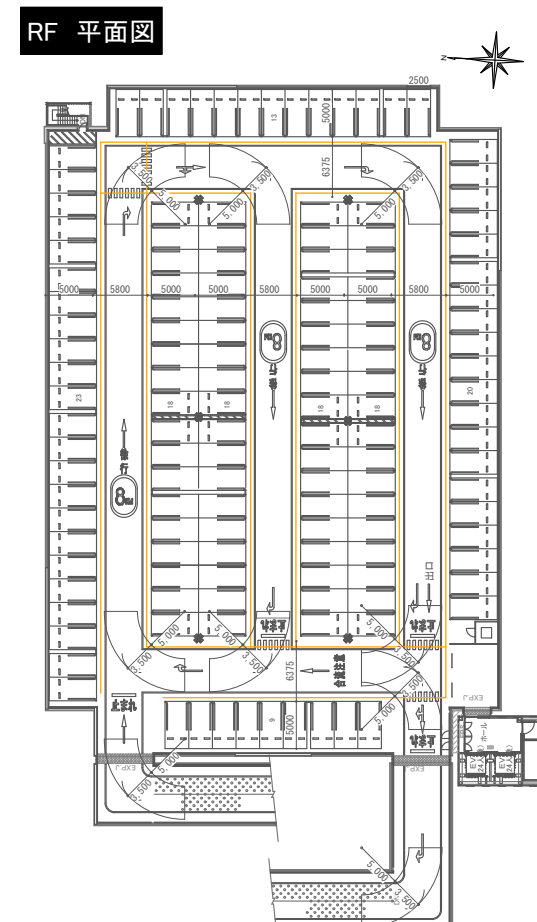
5F 平面図



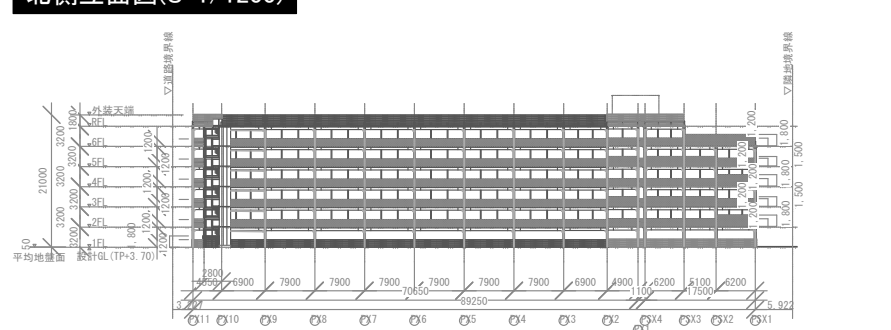
6F 平面図



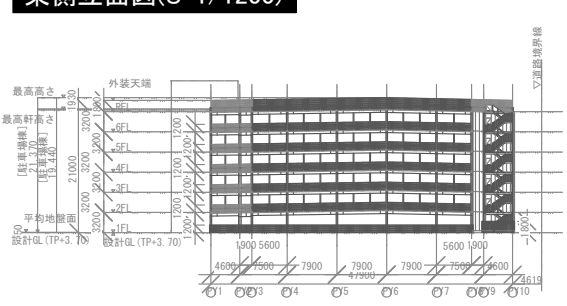
RF 平面図



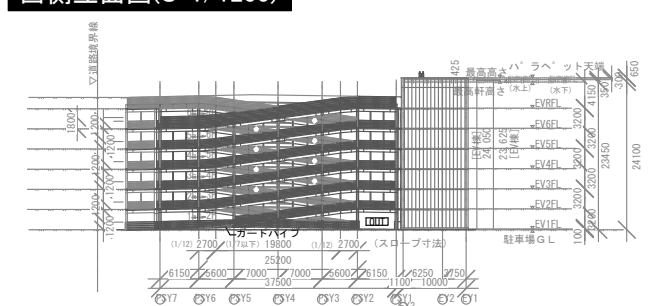
北側立面図(S=1/1200)



東側立面図(S=1/1200)



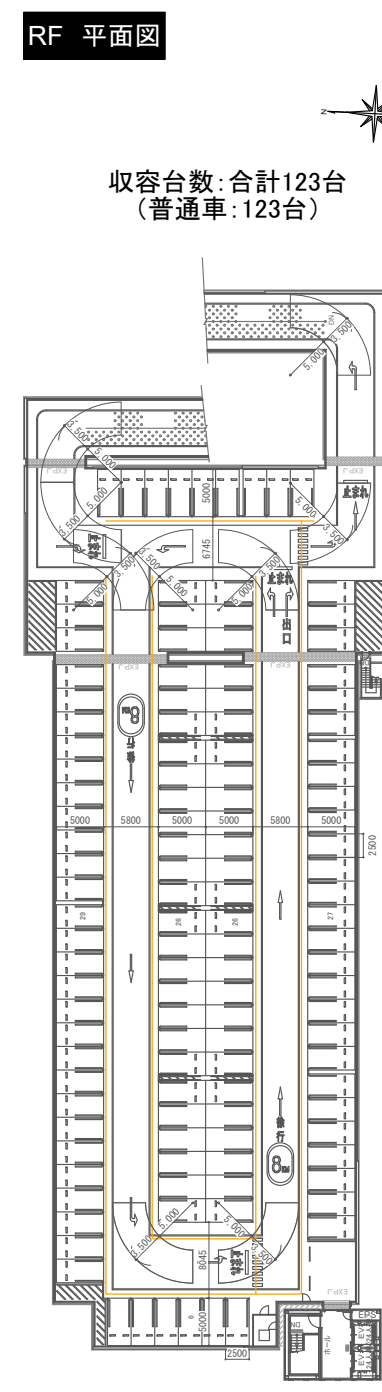
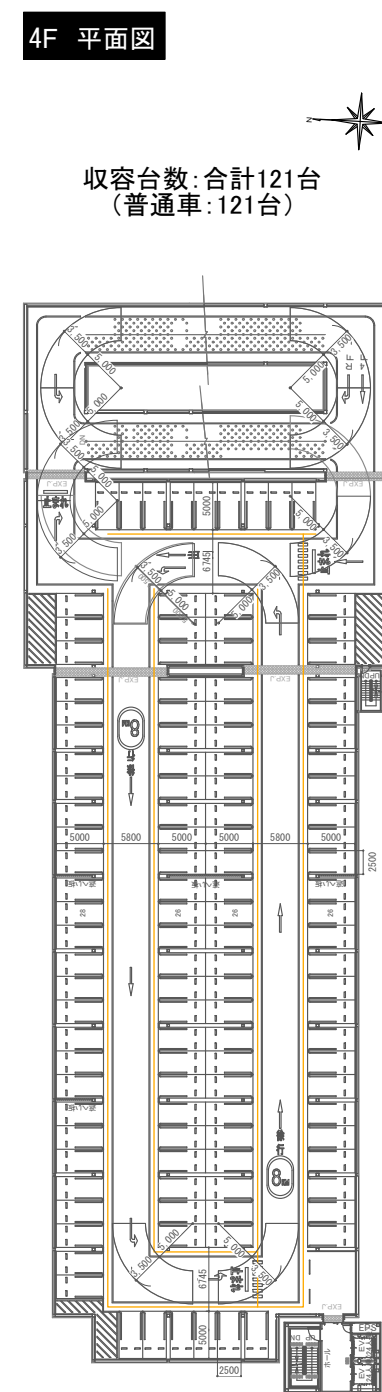
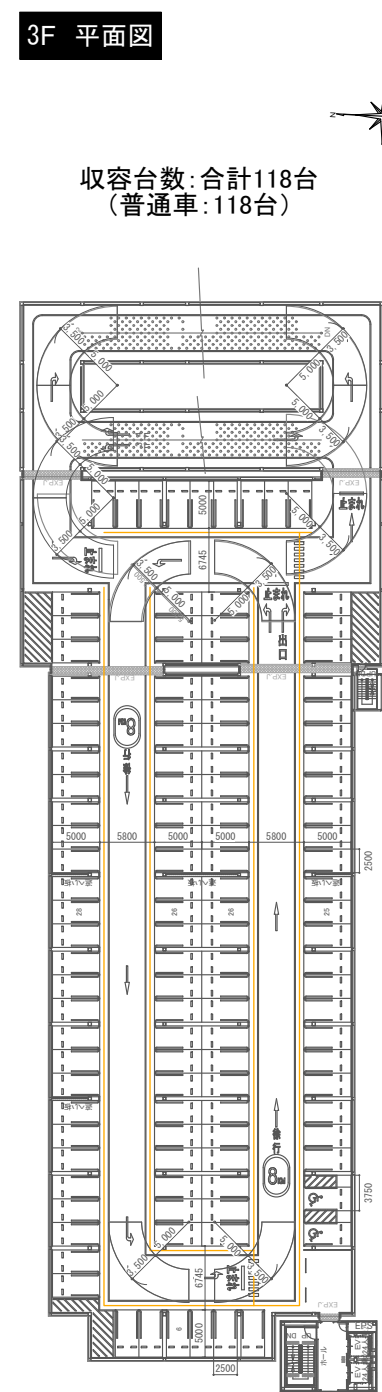
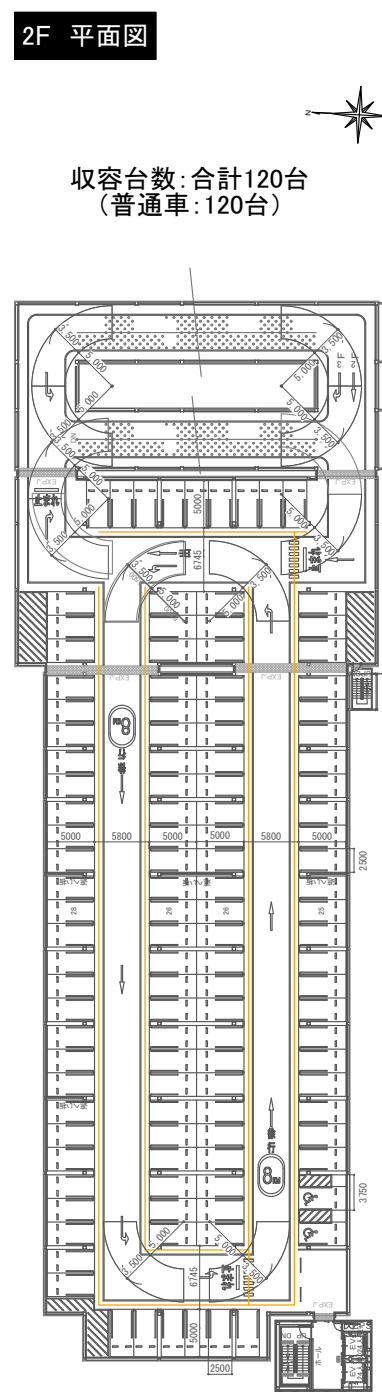
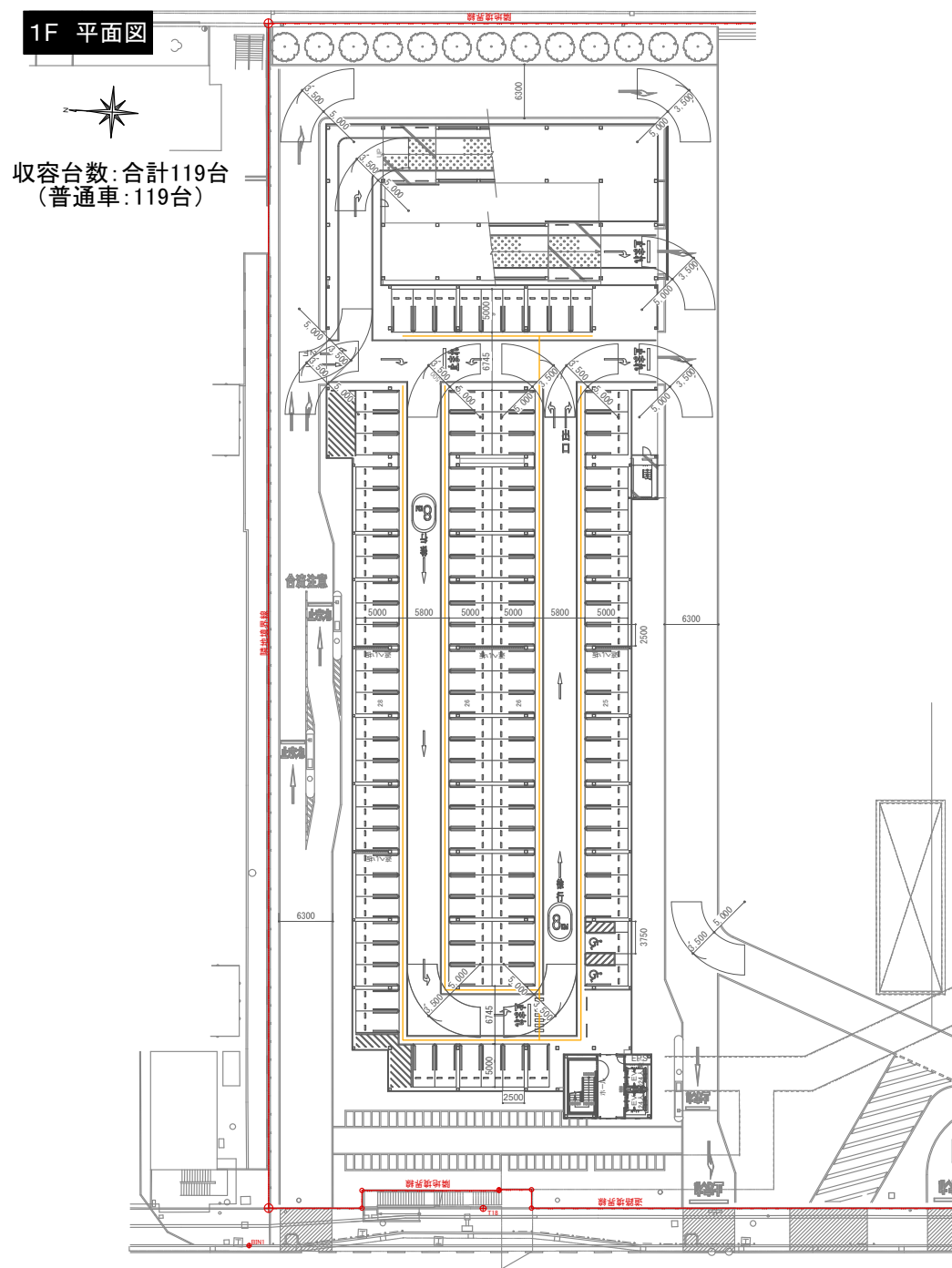
西側立面図(S=1/1200)



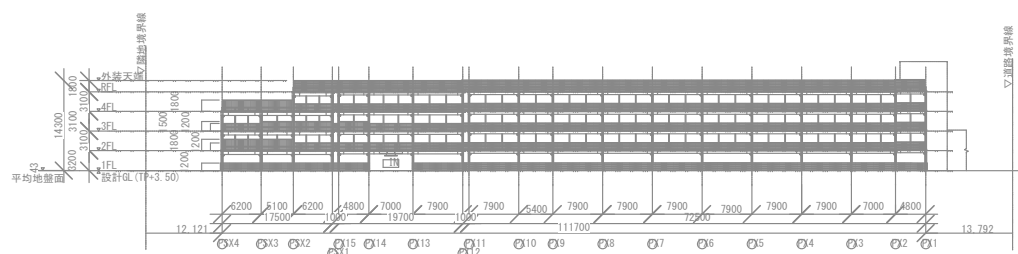
收容台数: 合計136台  
(普通車: 136台)

届出台数: 750台  
收容台数: 944台(立体:普通車944台)+182台(平面:普通181台、軽1台)

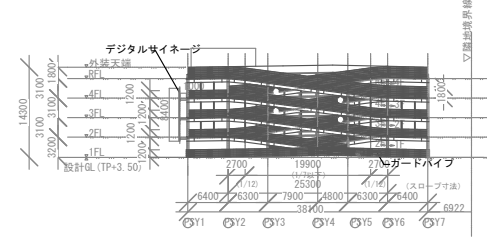
図3-9 駐車場2 (N棟) 平面図  
S=1/800



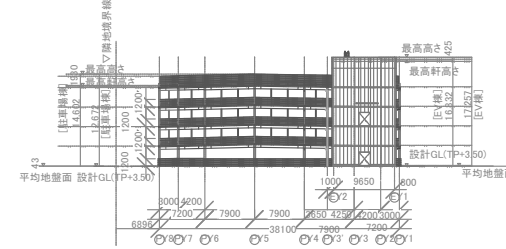
**北側立面図 (S=1/1200)**



**東側立面図 (s=1/1200)**



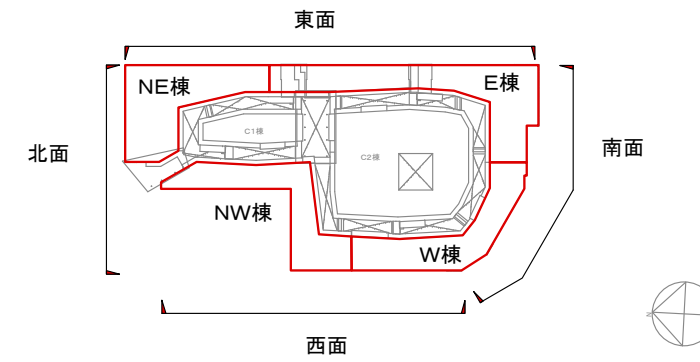
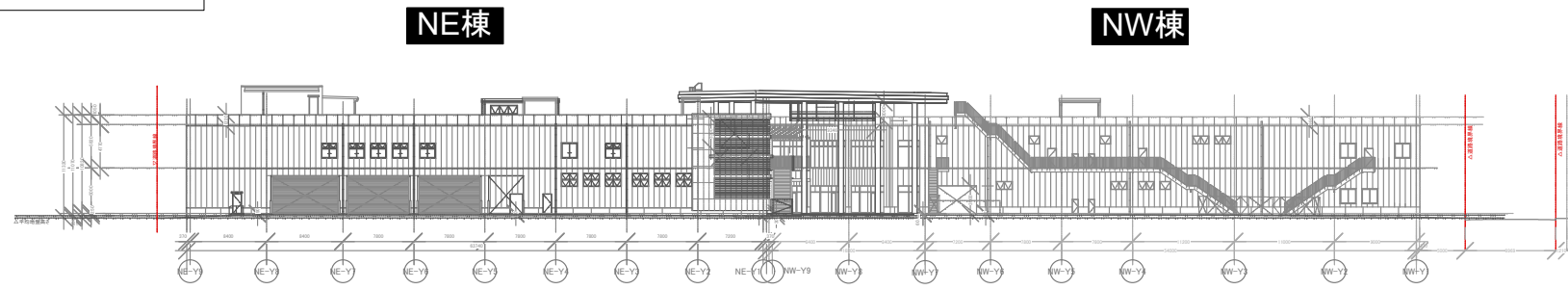
**西側立面図 (S=1/1200)**



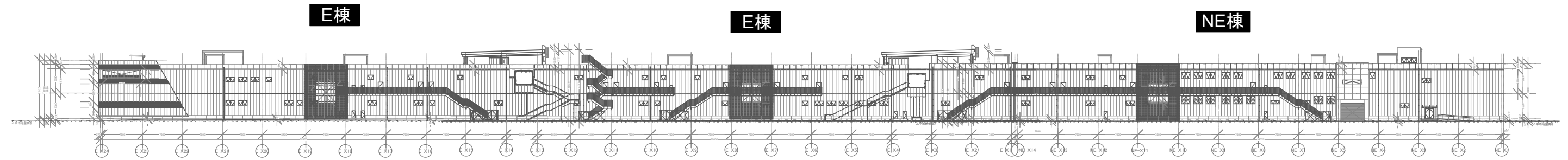
届出台数: 400台  
収容台数: 601台 (普通車: 601台)

図3-10 駐車場3 (MS棟) 平面図  
S=1/800

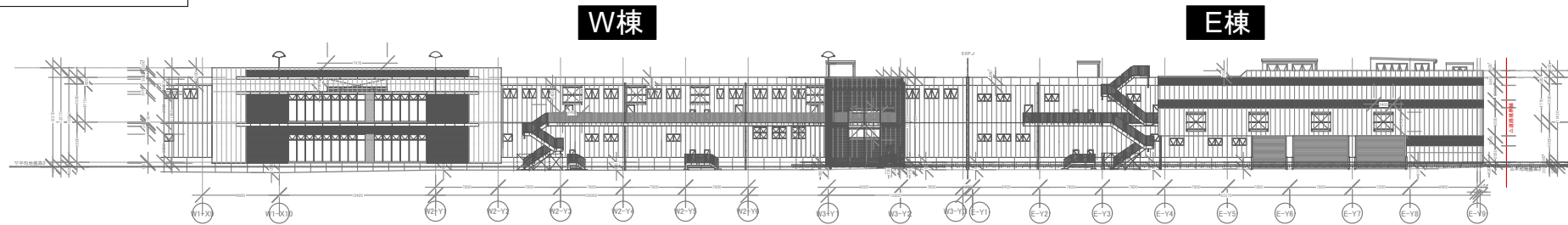
北側 立面図



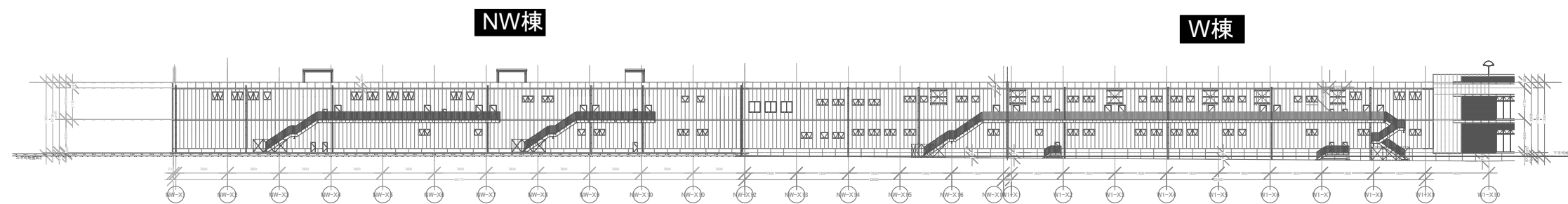
東側 立面図



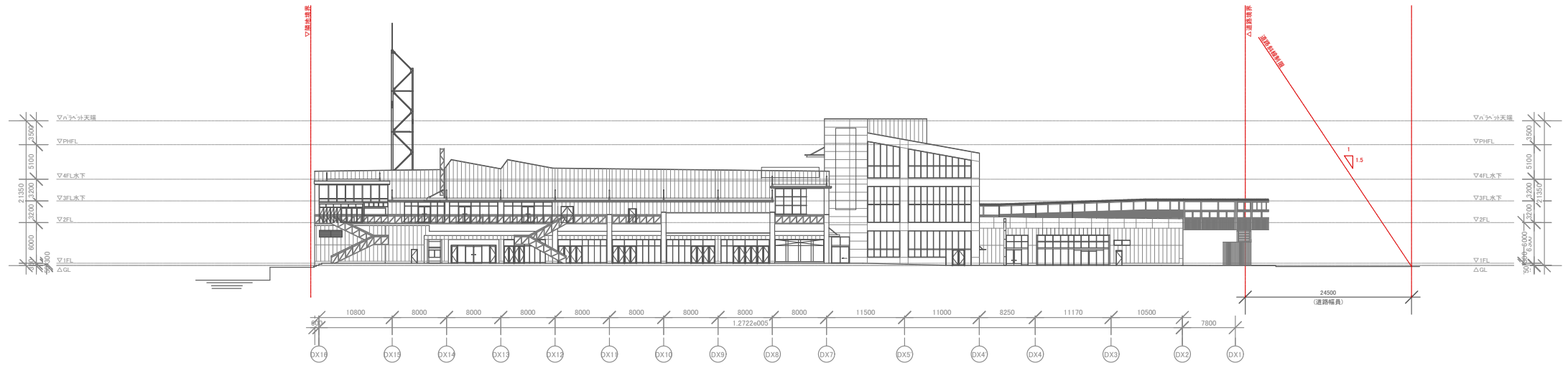
南側 立面図



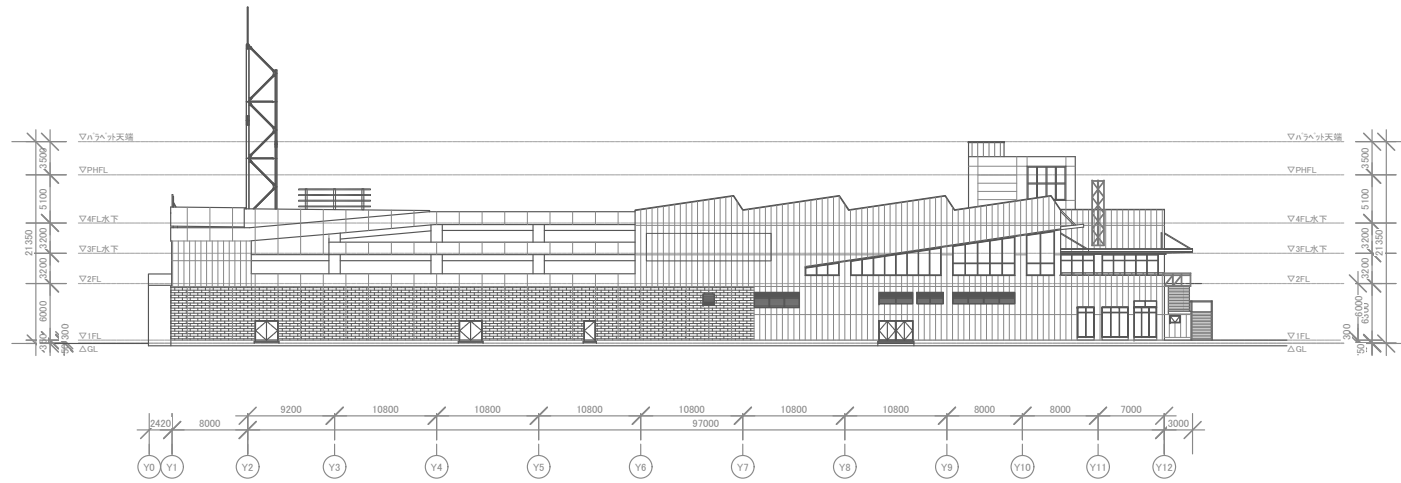
西側 立面図



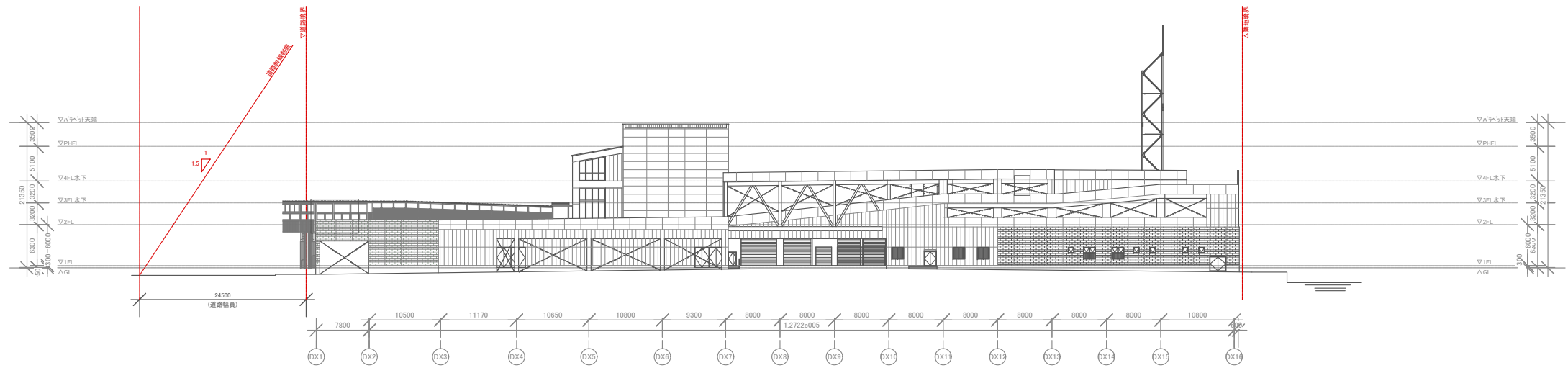
北側 立面図



東側 立面図



南側 立面図



西側 立面図

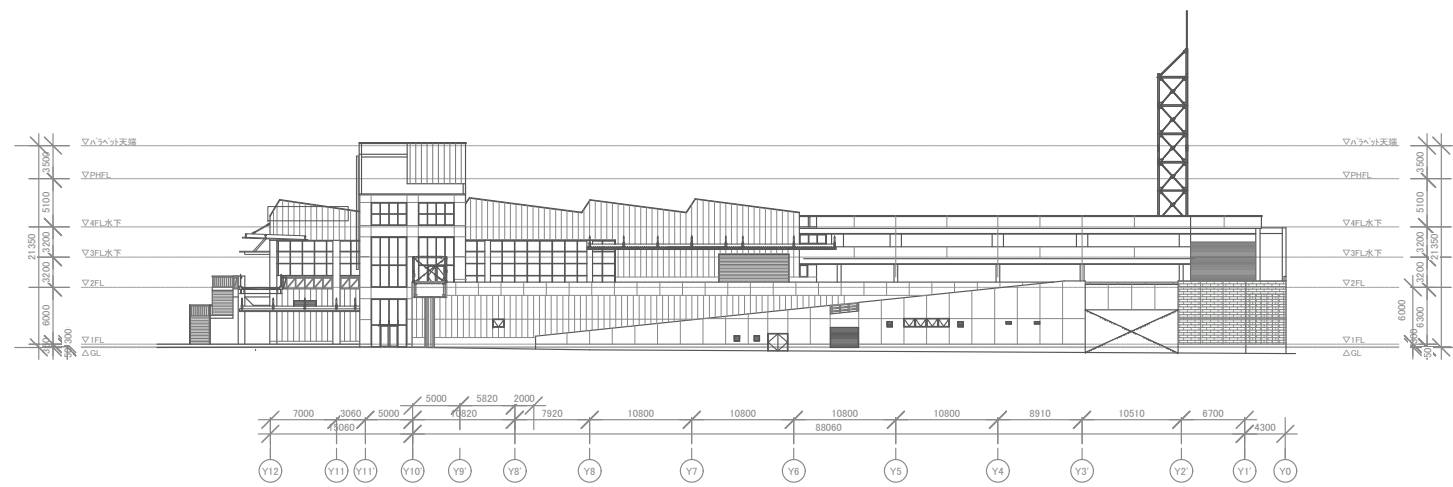


図4-2 立面図 (マリナサイド棟)  
S=1/800