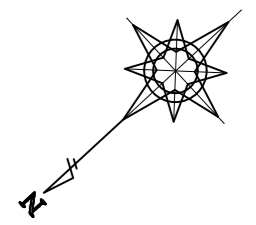
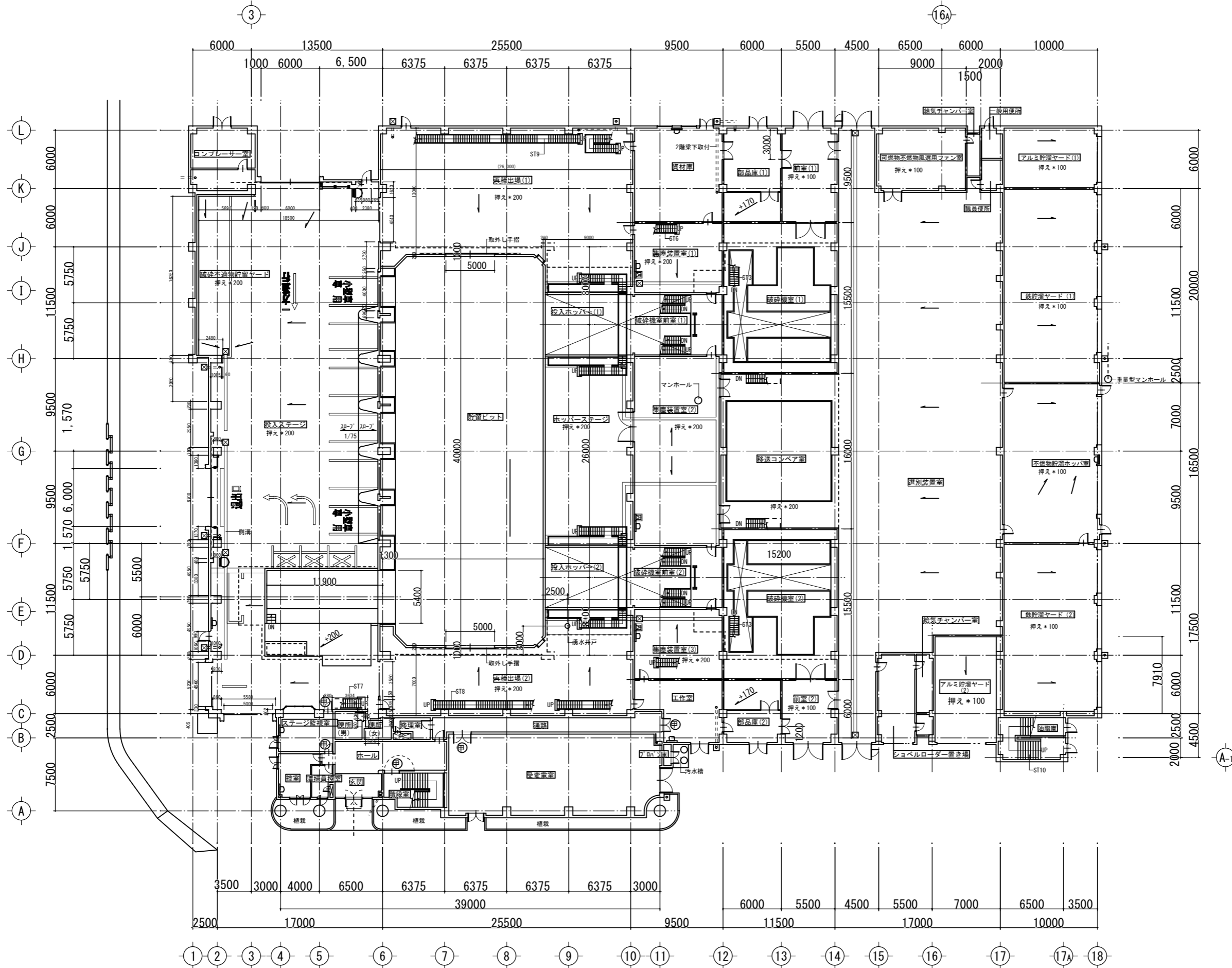


※解体範囲は1FLより上部

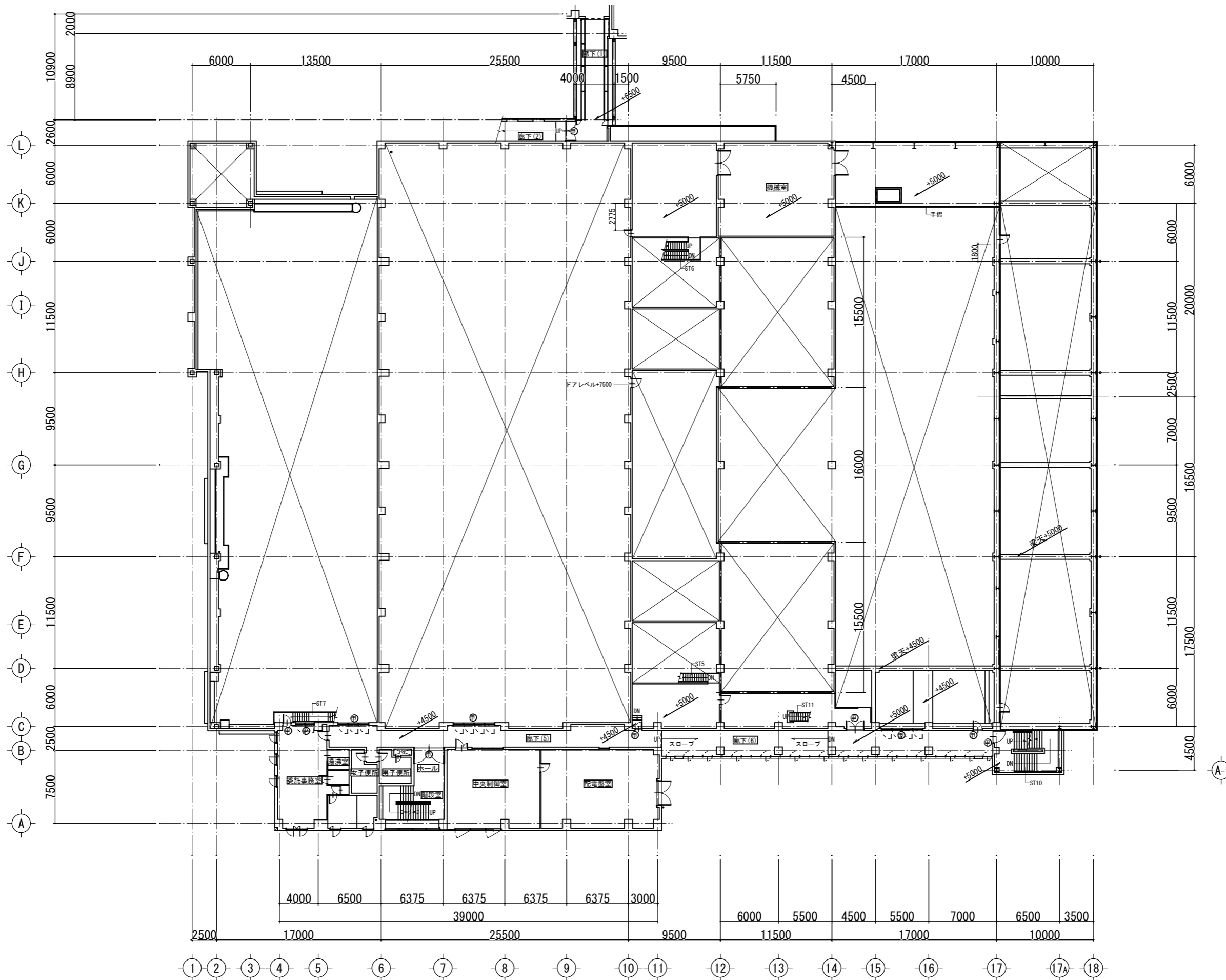
参考

福岡市環境局施設部西部工場再整備課	工事名	西部資源化センター解体工事	NO. A-07
	図面名	地下1F平面図	
	縮尺	A1 S=1/200 A3 S=1/400	



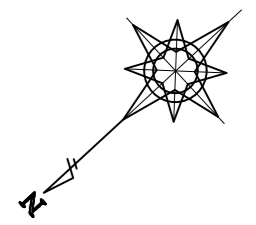
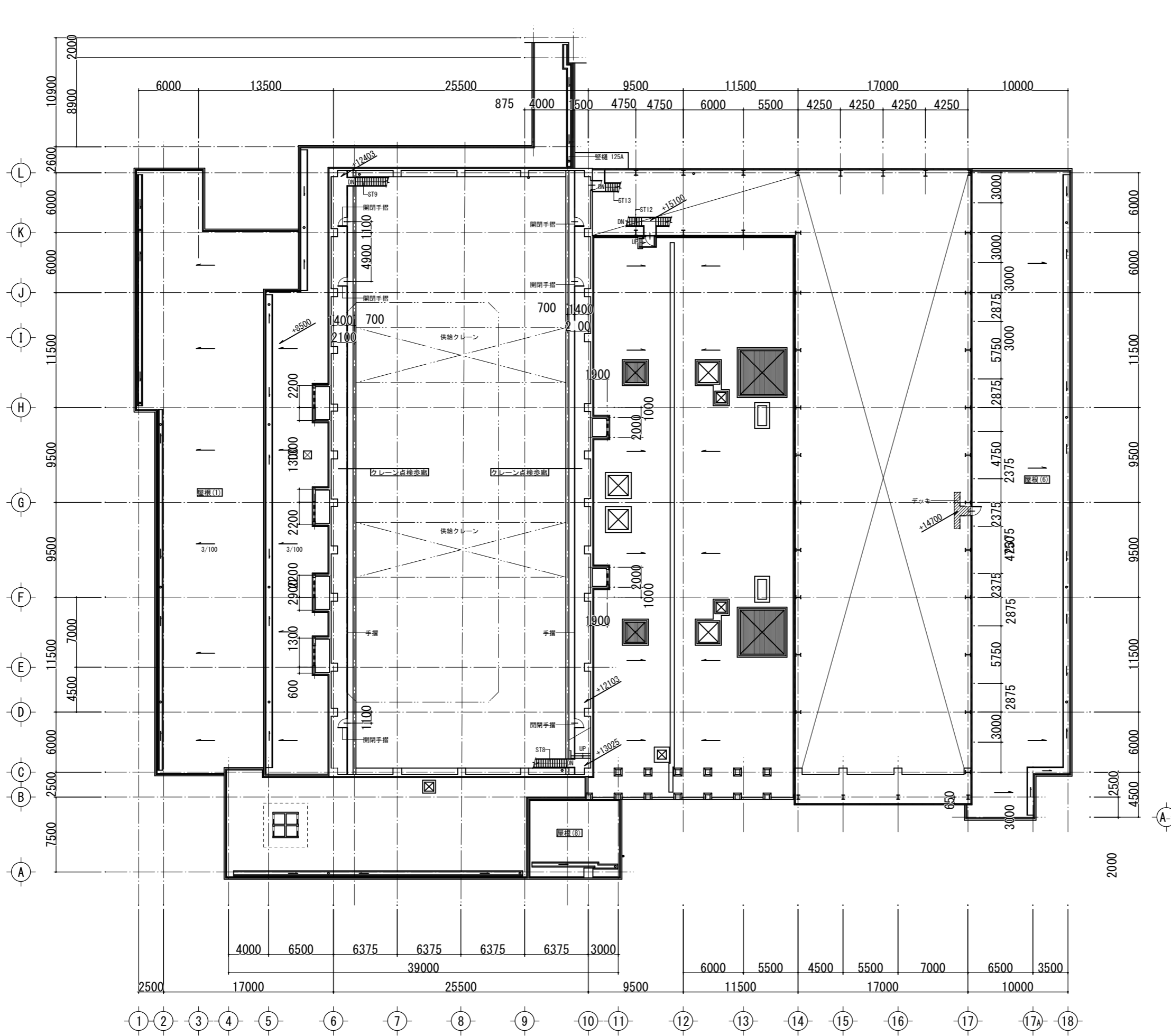
参考

福岡市環境局施設部西部工場再整備課		工事名 西部資源化センター解体工事	NO. A-08
		図面名 1F平面図	
		縮尺 A1 S=1/200 A3 S=1/400	



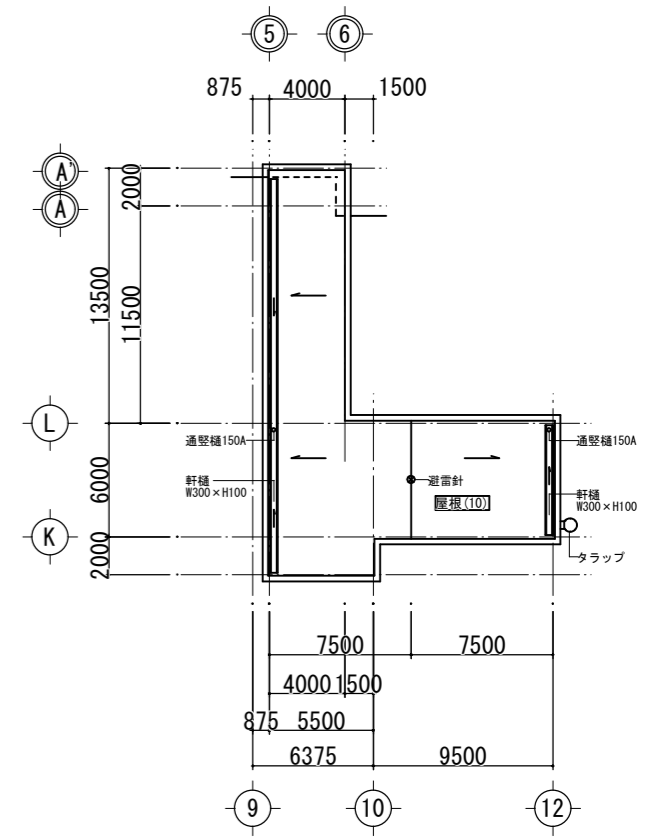
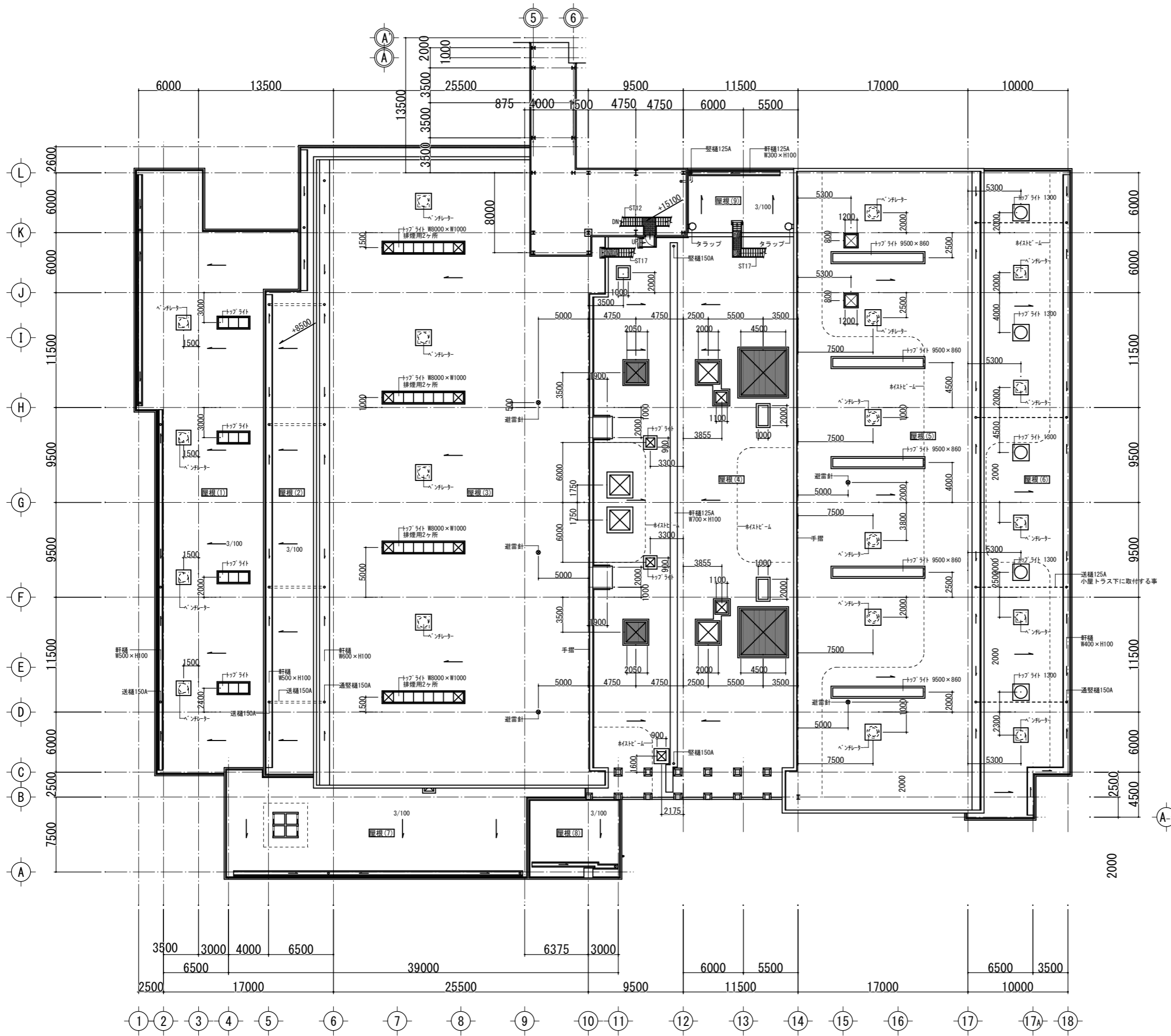
参考

福岡市環境局施設部西部工場再整備課		工事名 西部資源化センター解体工事	NO. A-09
		図面名 2F平面図	
		縮尺 A1 S=1/200 A3 S=1/400	

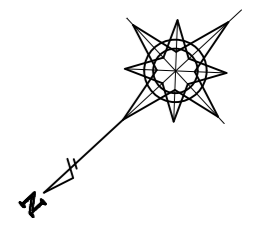


参考

福岡市環境局施設部西部工場再整備課		工事名 西部資源化センター解体工事	NO. A-11
図面名 点検歩廊平面図		縮尺 A1 S=1/200	
		A3 S=1/400	



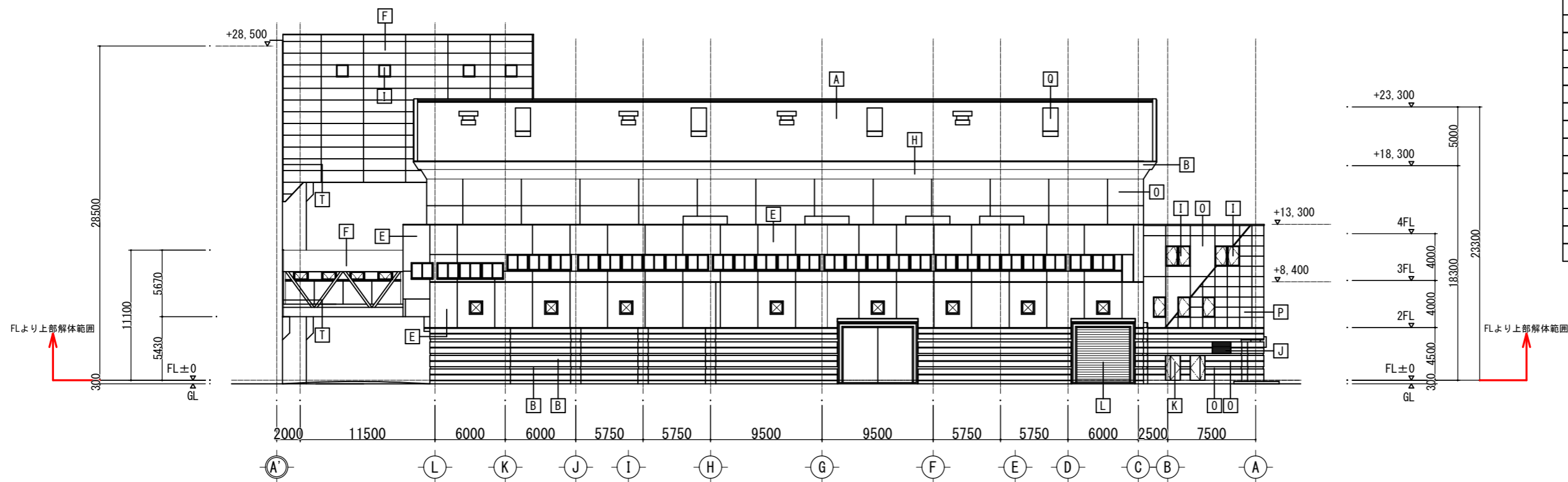
+18,8870 レベル平面図



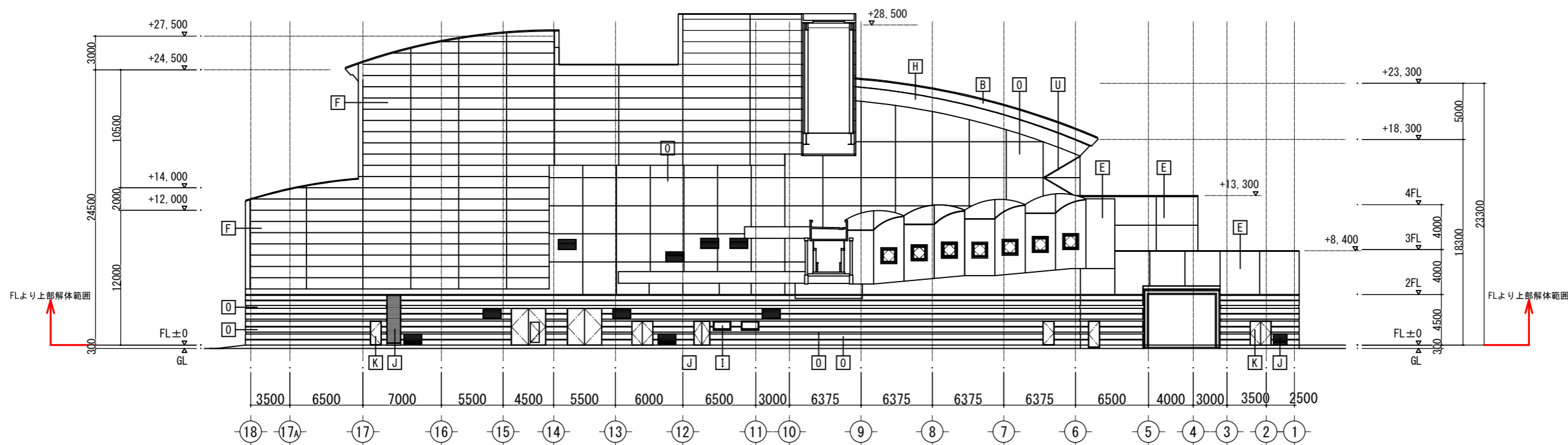
参考

福岡市環境局施設部西部工場再整備課		工事名 西部資源化センター解体工事	NO. A-12
		図面名 屋根伏図	
		縮尺 A1 S=1/200 A3 S=1/400	

A	改質アスファルト防水
B	庇：コンクリート打放し 吹付タイル
E	PC版下地 吹付タイル
F	穴明きPC版下地 吹付タイル
G	
H	珪酸カルシウム板（化粧）t4
I	窓：アルミサッシュ
J	ガラリ：アルミガラリ
K	扉：スチール（フッ素樹脂塗装）
L	シャッター：スチール SOP（一部SUS）
M	アルミカーテンウォール
N	アルミ笠木
O	コンクリート打放し 吹付タイル
P	コンクリート打放し（フッ素樹脂塗装）
Q	トップライト
R	スチール（フッ素樹脂塗装）
S	フロートガラス t10
T	アルミエキスパンションジョイント
U	SUS目地 t2.0×30 鏡面



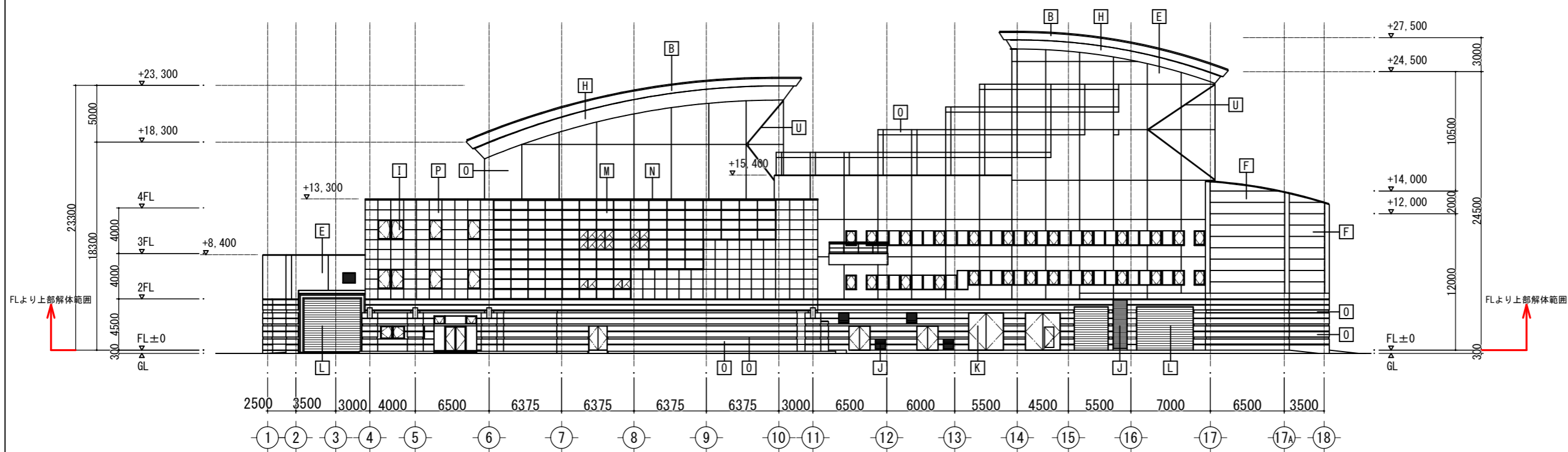
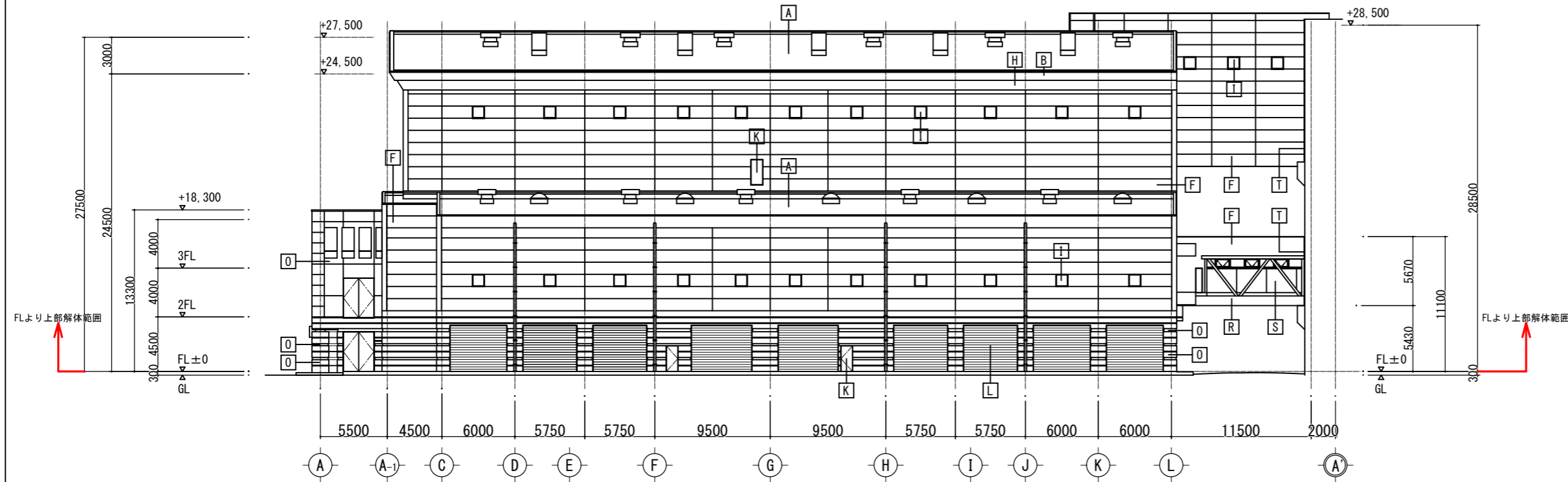
北側立面図



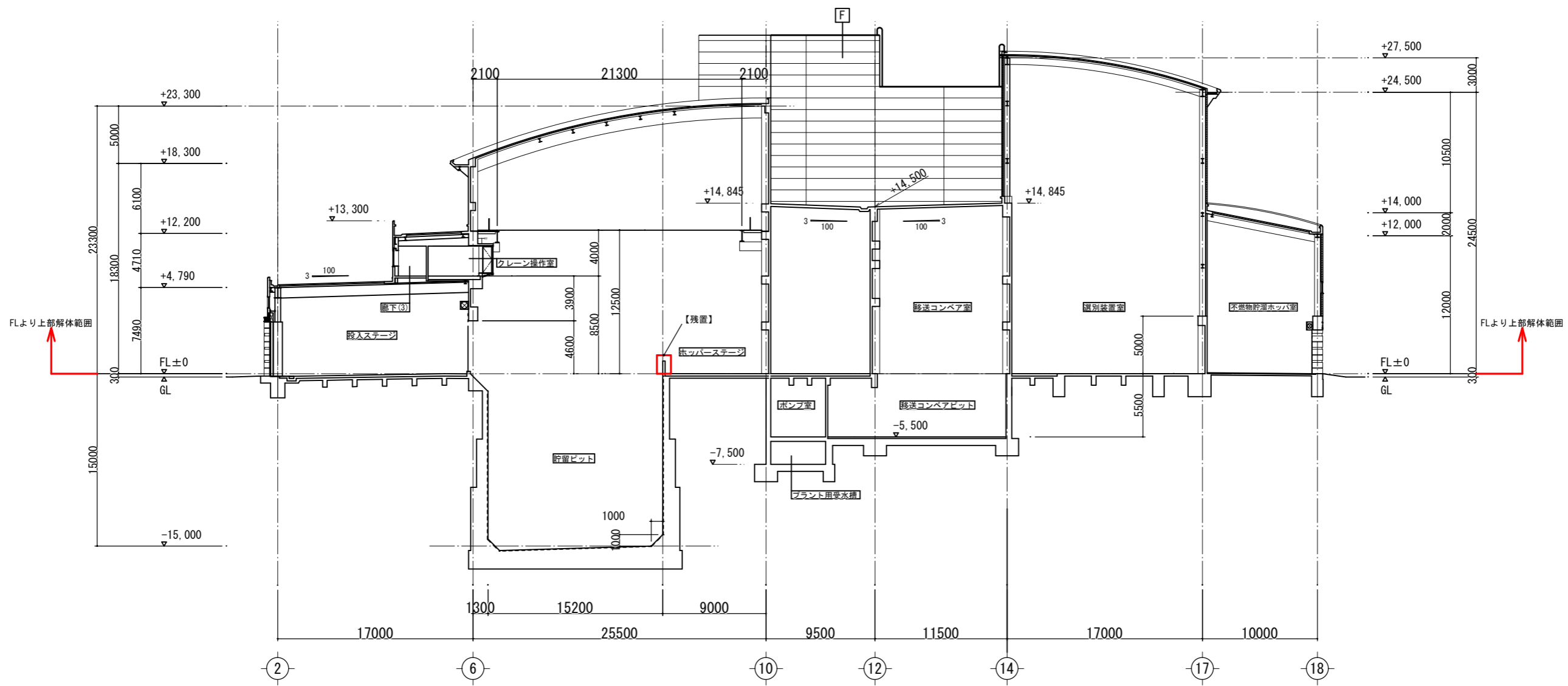
東側立面図

参考

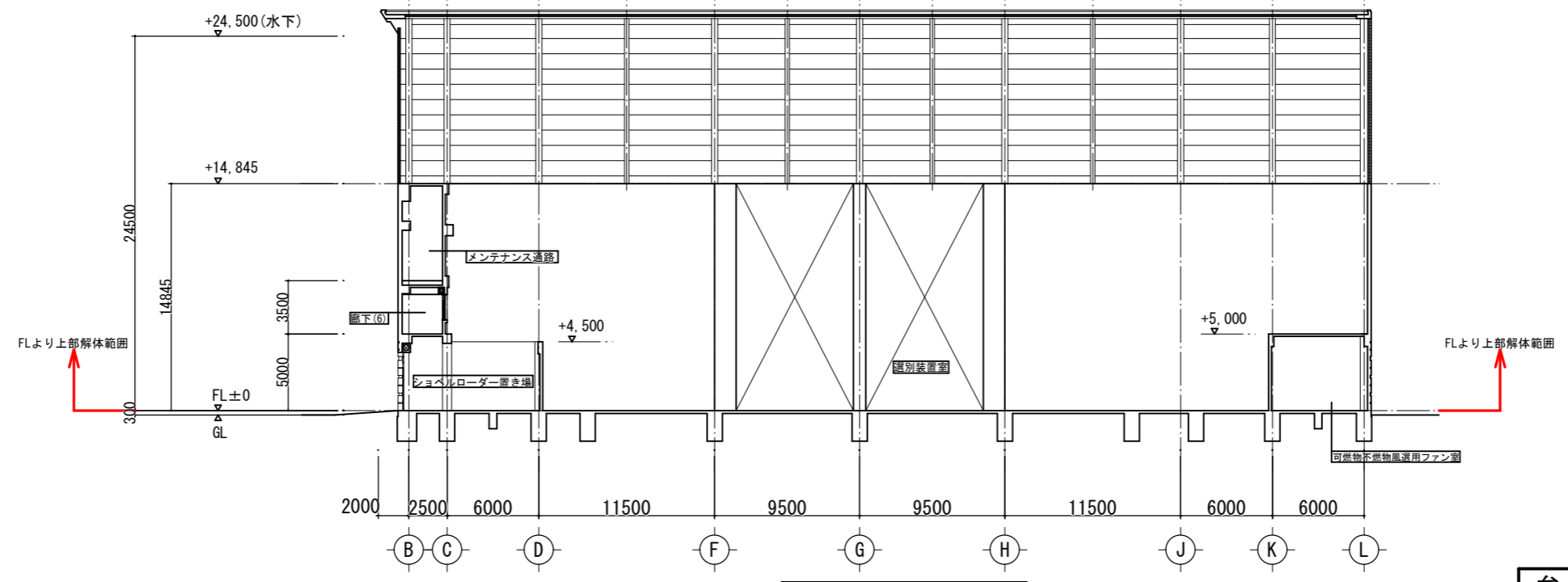
A	改質アスファルト防水
B	庇：コンクリート打放し 吹付タイル
E	PC版下地 吹付タイル
F	穴明きPC版下地 吹付タイル
G	---
H	珪酸カルシウム板（化粧）t4
I	窓：アルミサッシュ
J	ガラリ：アルミガラリ
K	扉：スチール（フッ素樹脂塗装）
L	シャッター：スチール SOP（一部SUS）
M	アルミカーテンウォール
N	アルミ笠木
O	コンクリート打放し 吹付タイル
P	コンクリート打放し（フッ素樹脂塗装）
Q	トップライト
R	スチール（フッ素樹脂塗装）
S	フロートガラス t10
T	アルミエキスパンションジョイント
U	SUS目地 t2.0×30 鏡面



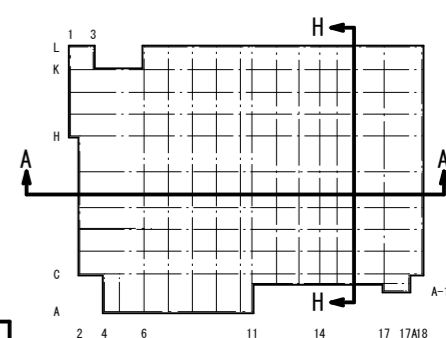
参考



A - A 断面図 S=1/200

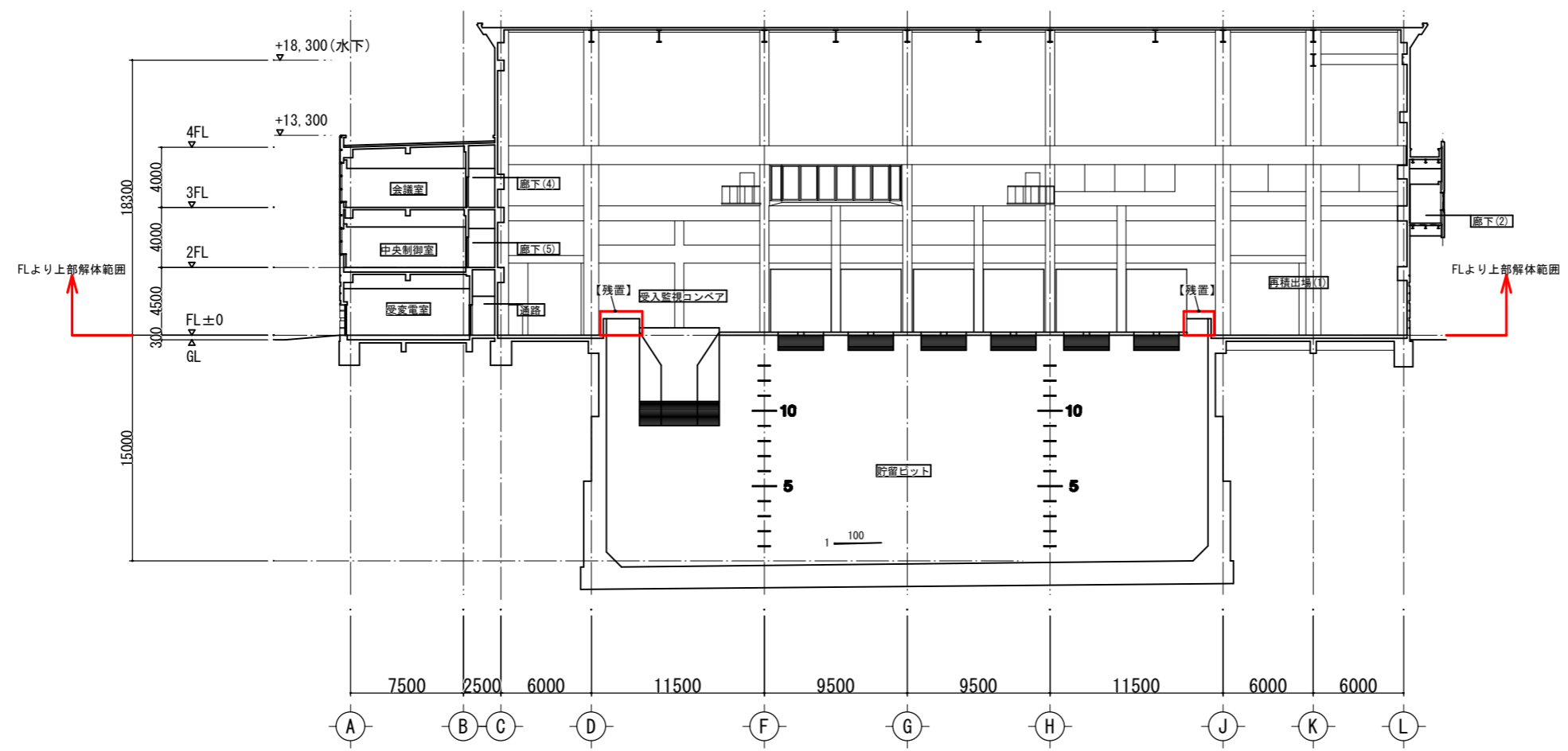


H - H 断面図 S=1/200

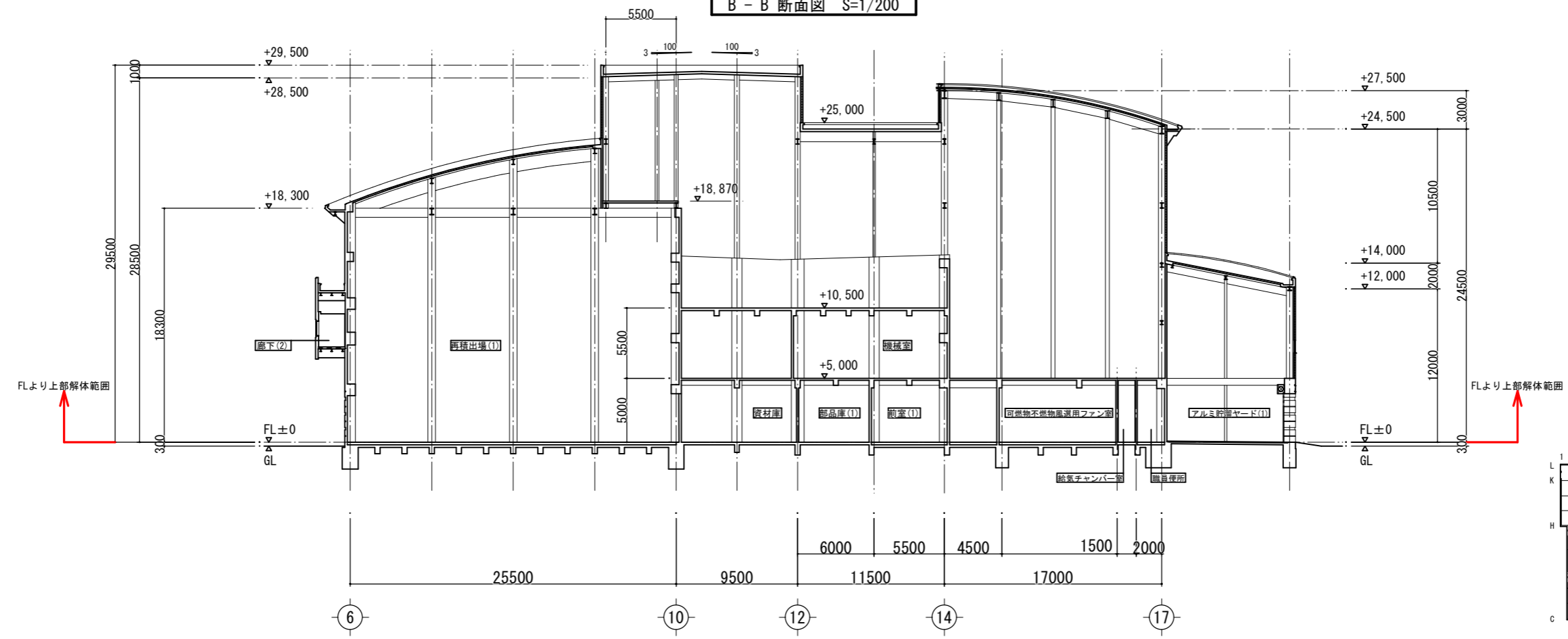


参考

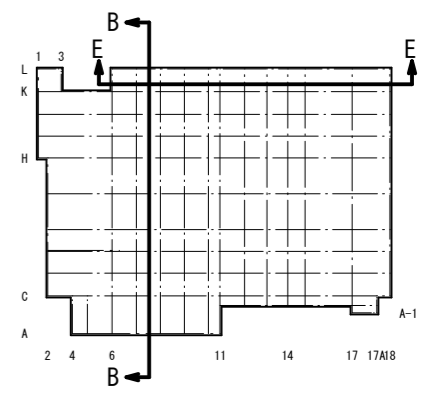
福岡市環境局施設部西部工場再整備課		工事名 西部資源化センター解体工事	NO. A-15
図面名 断面図1		縮尺 A1 S=1/200 A3 S=1/400	



B - B 断面図 S=1/200

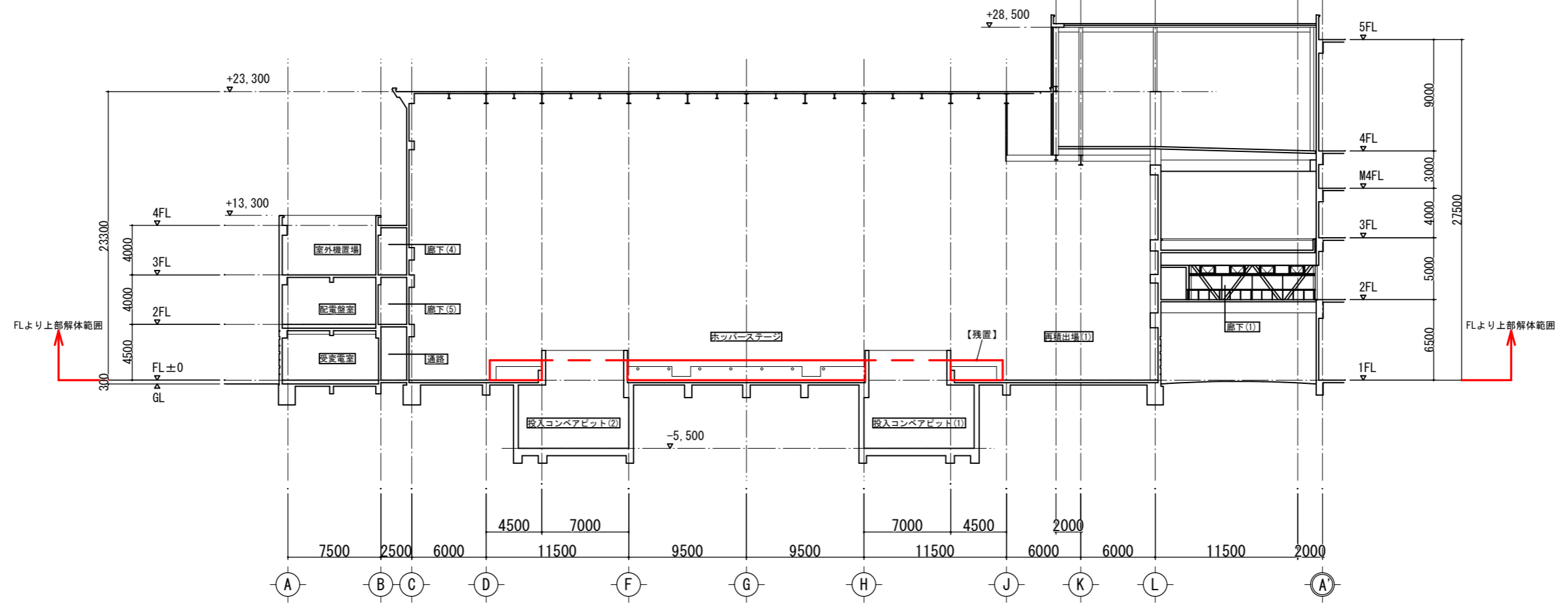


E - E 断面図 S=1/200

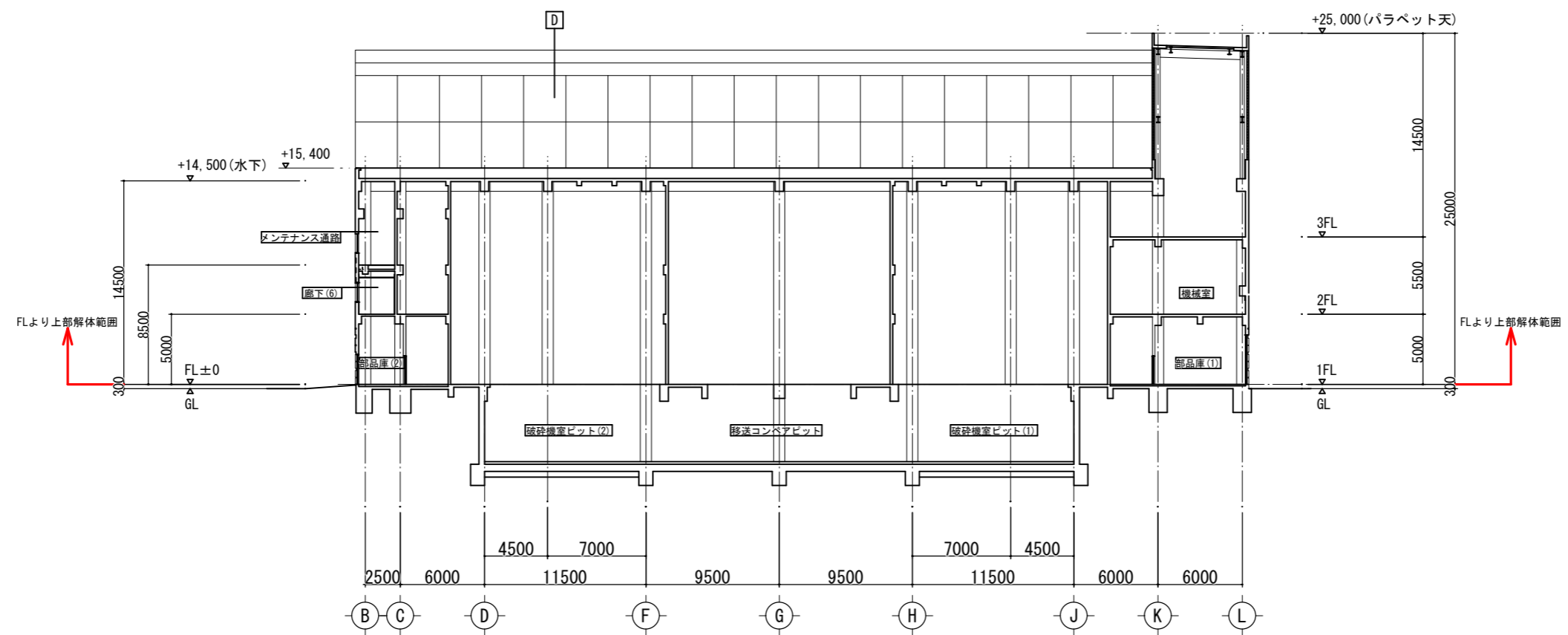


参考

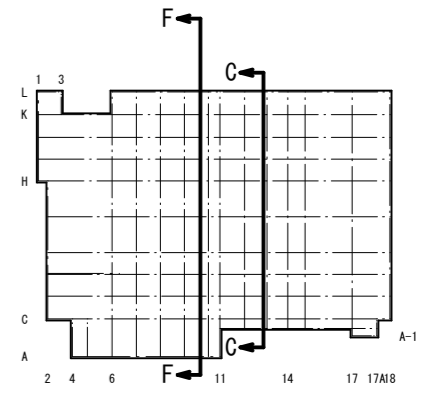
福岡市環境局施設部西部工場再整備課		工事名 西部資源化センター解体工事	NO. A-16
		図面名 断面図2	
		縮尺 A1 S=1/200 A3 S=1/400	



F - F 断面図 S=1/200

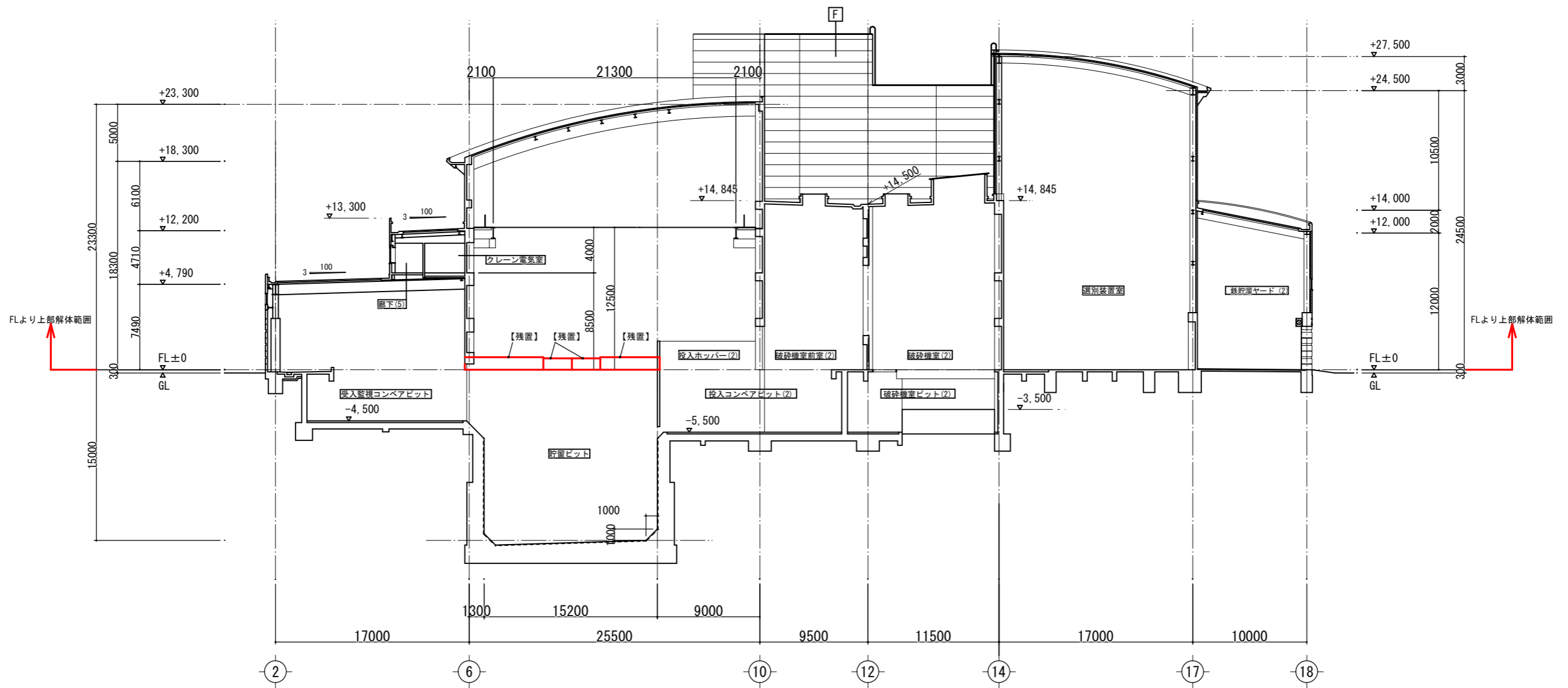


C - C 断面図 S=1/200

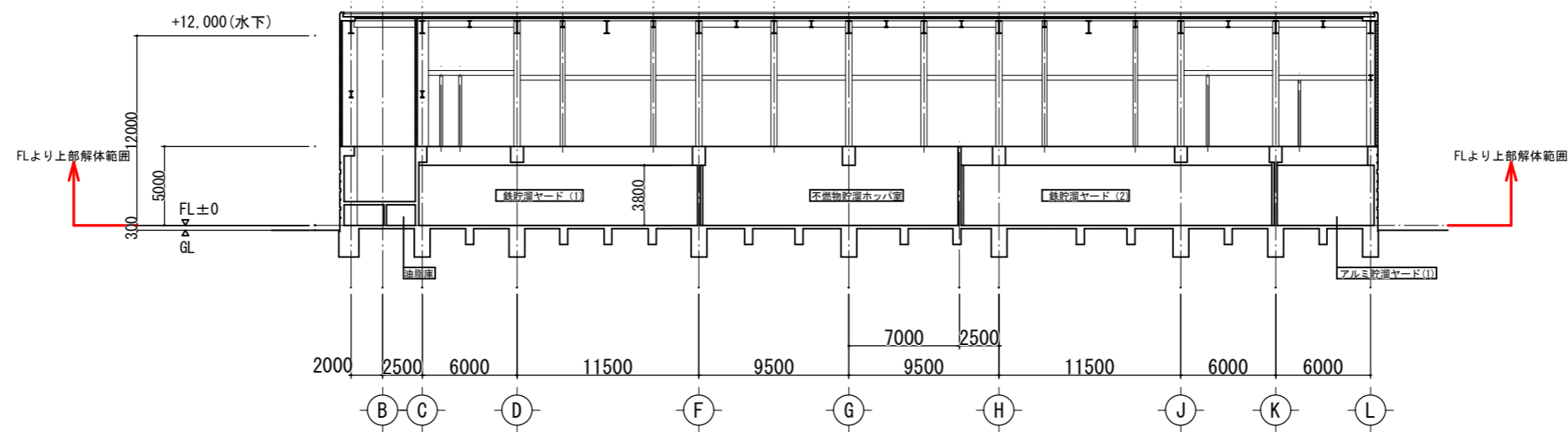


参考

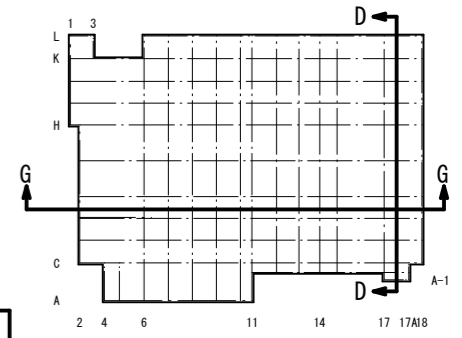
福岡市環境局施設部西部工場再整備課		工事名 西部資源化センター解体工事	NO. A-17
図面名 断面図3		縮尺 A1 S=1/200 A3 S=1/400	



G - G 断面図 S=1/200



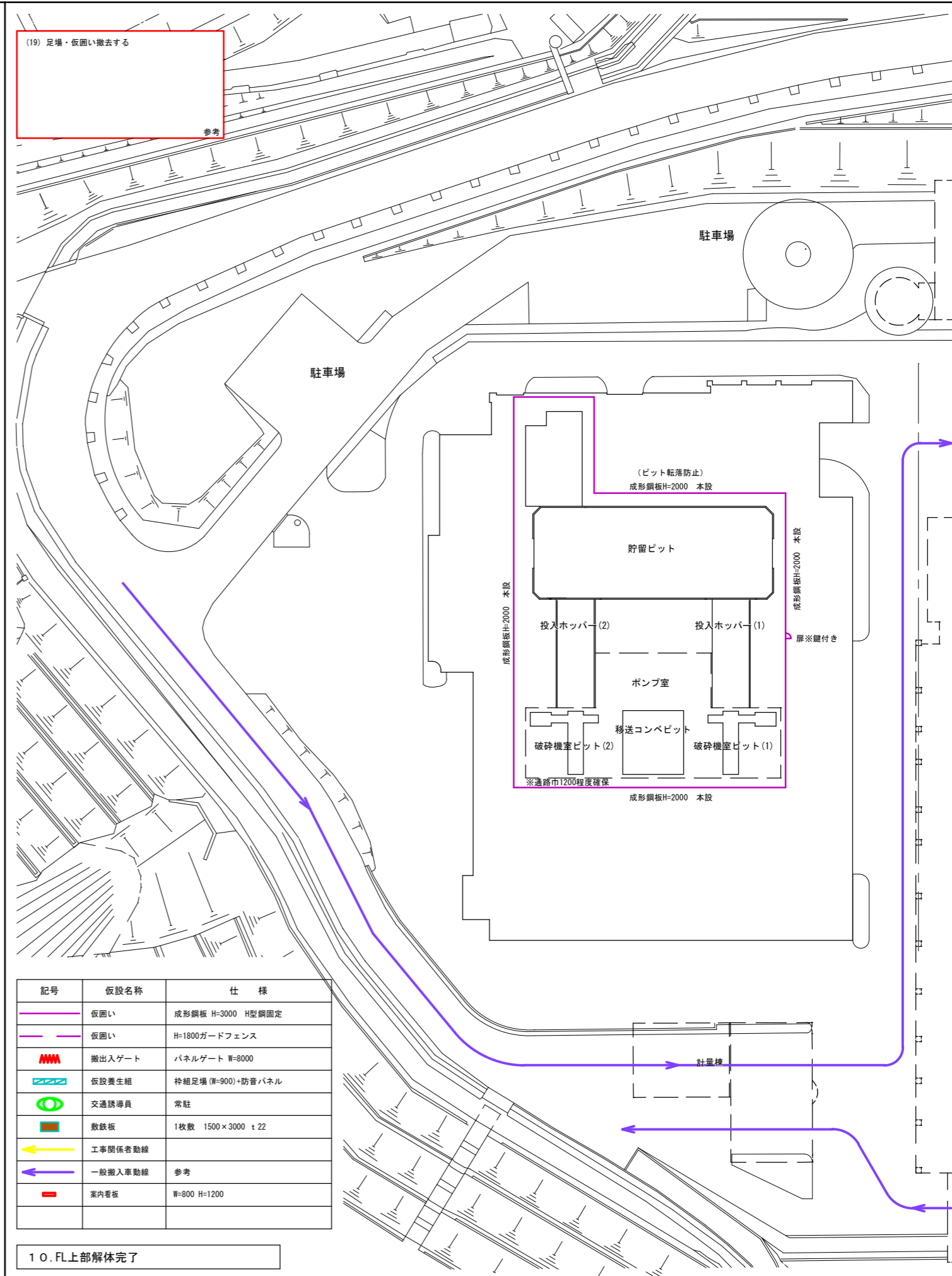
D - D 断面図 S=1/200



参考

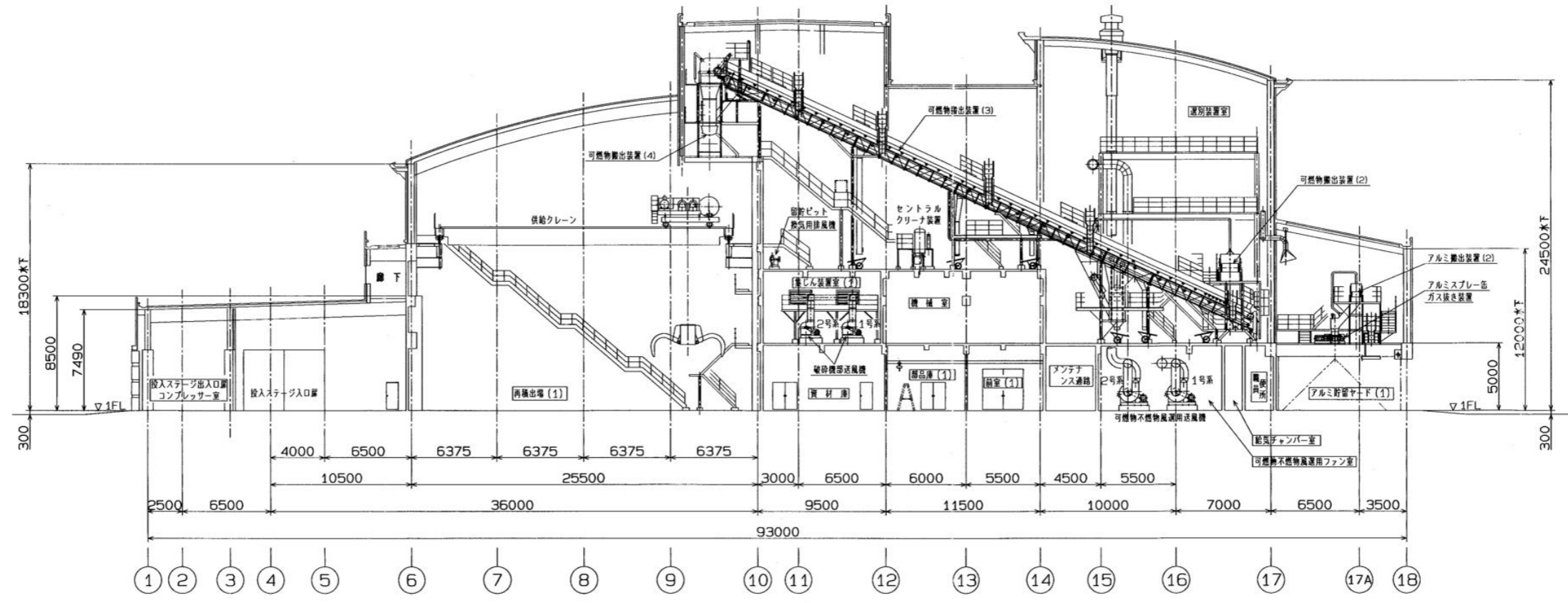
福岡市環境局施設部西部工場再整備課		工事名 西部資源化センター解体工事	NO. A-18
		図面名 断面図4	
		縮尺 A1 S=1/200 A3 S=1/400	

(19) 足場・仮囲い撤去する
参考

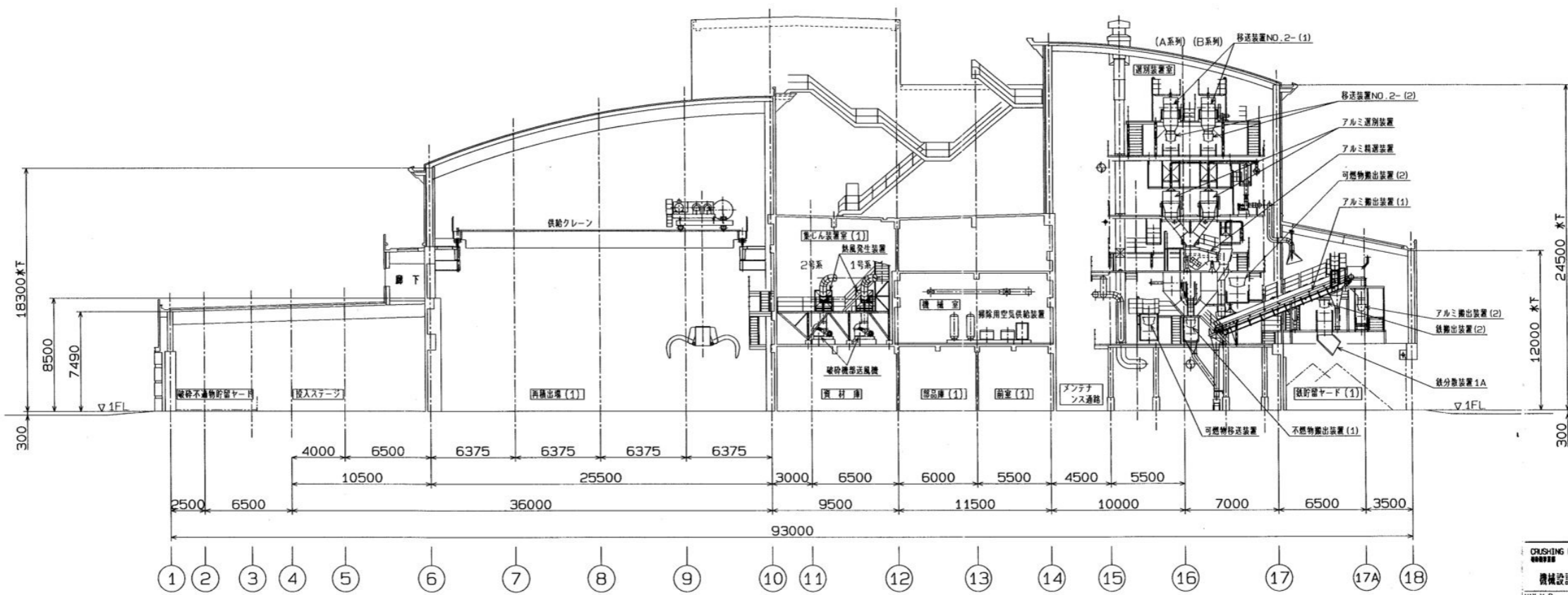


記号	仮設名称	仕様
—	仮囲い	成形鋼板 H=3000 H型鋼固定
—	仮囲い	H=1800ガードフェンス
■	搬出入ゲート	パネルゲート W=8000
■	仮設養生組	枠組足場 (W=900)+防音パネル
○	交通誘導員	常駐
■	敷鉄板	1枚敷 1500×3000 t 22
→	工事関係者動線	
→	一般搬入車動線	参考
■	案内看板	W=800 H=1200

10. FL上部解体完了



A-A

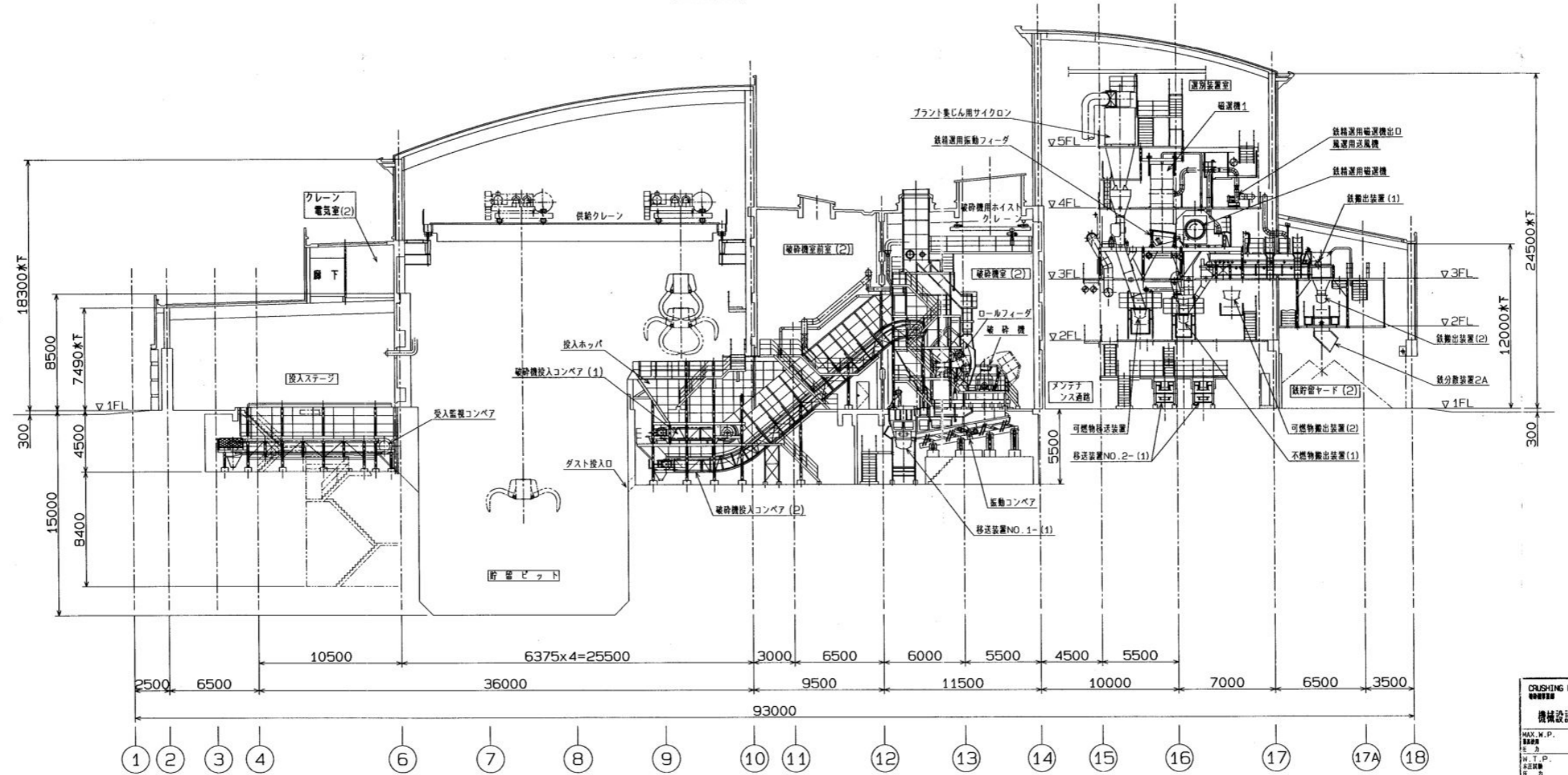
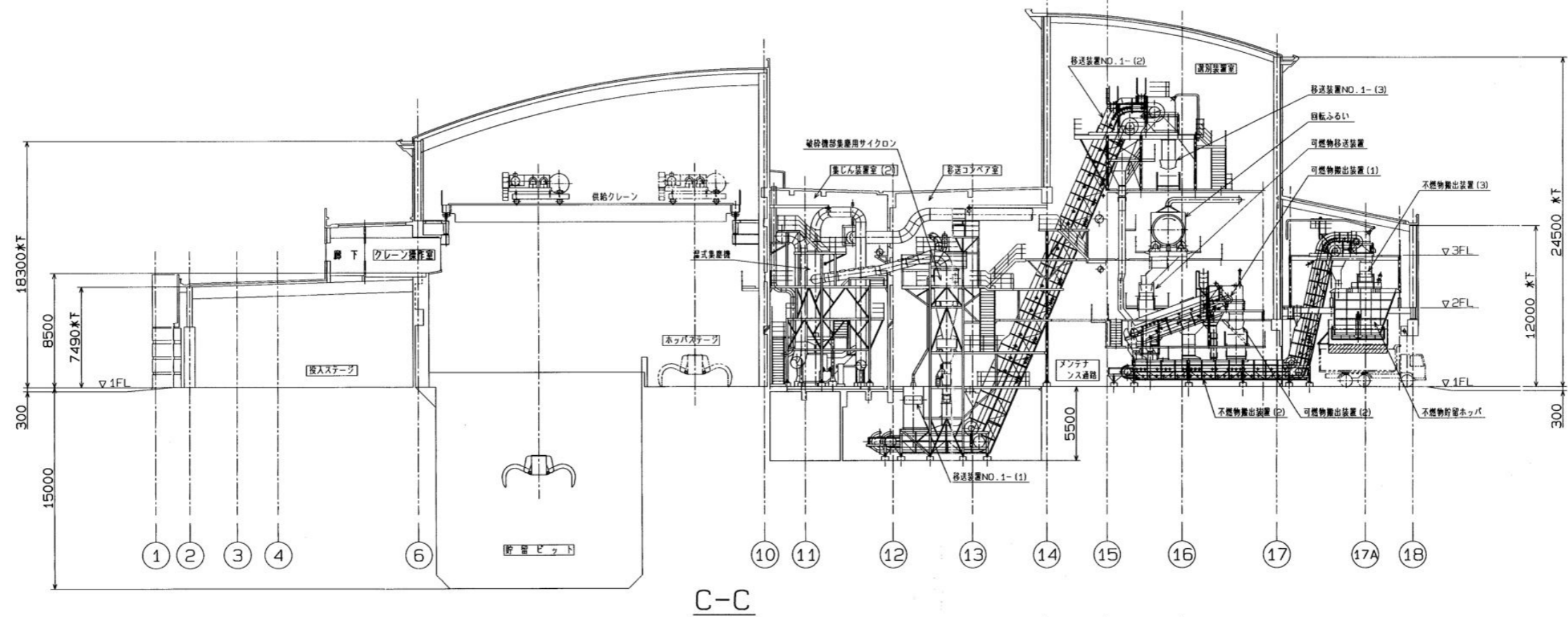


B-B

CRUSHING PLANT
機械設計書
MAX. W.P.
E. 力
W. T. P.
E. 力
SCALE 1/50

参考

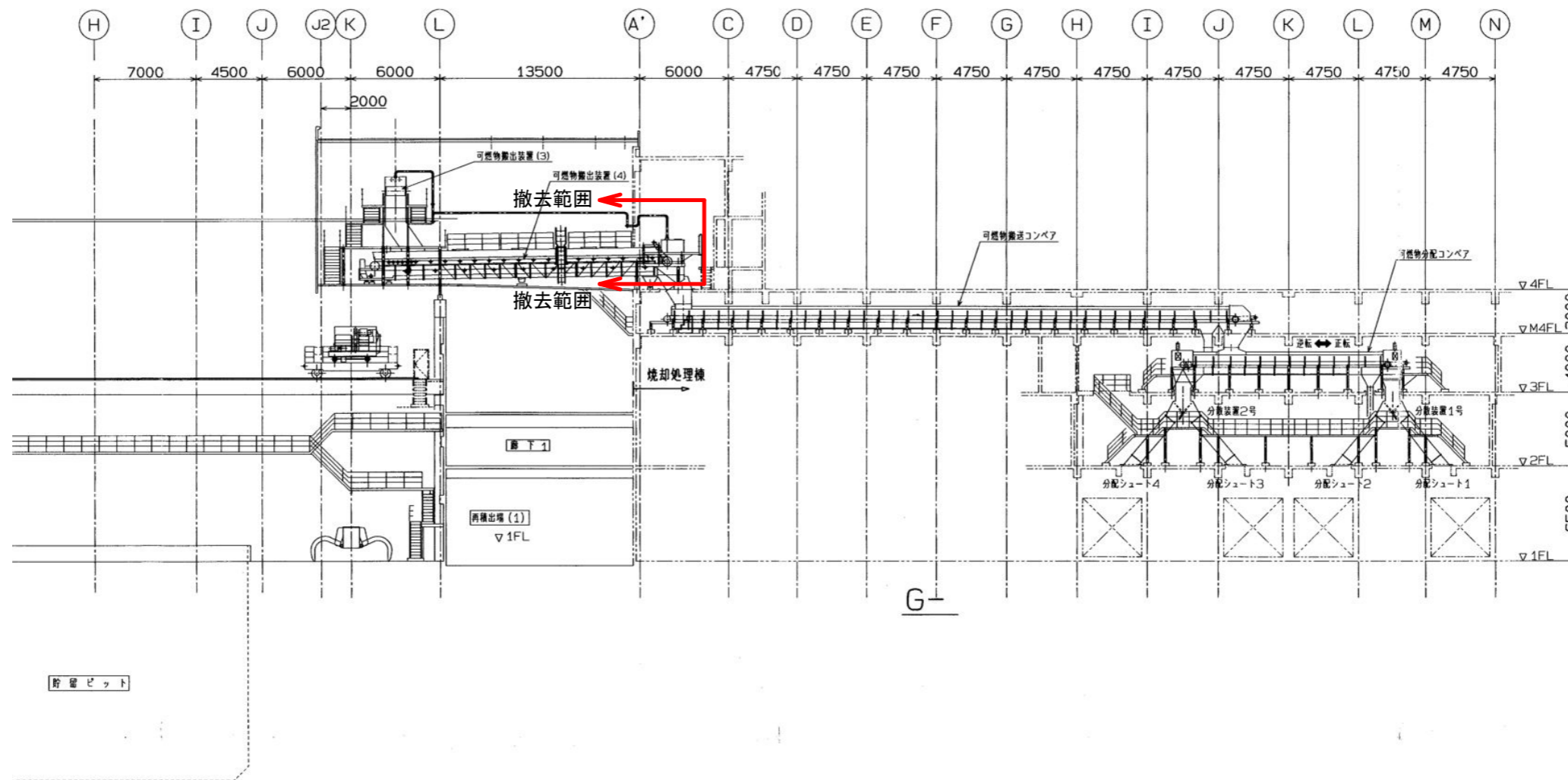
福岡市環境局施設部西部工場再整備課		工事名 西部資源化センター解体工事	NO. P-10
図面名	プラント断面図1		
縮尺	A1 - A3 -		



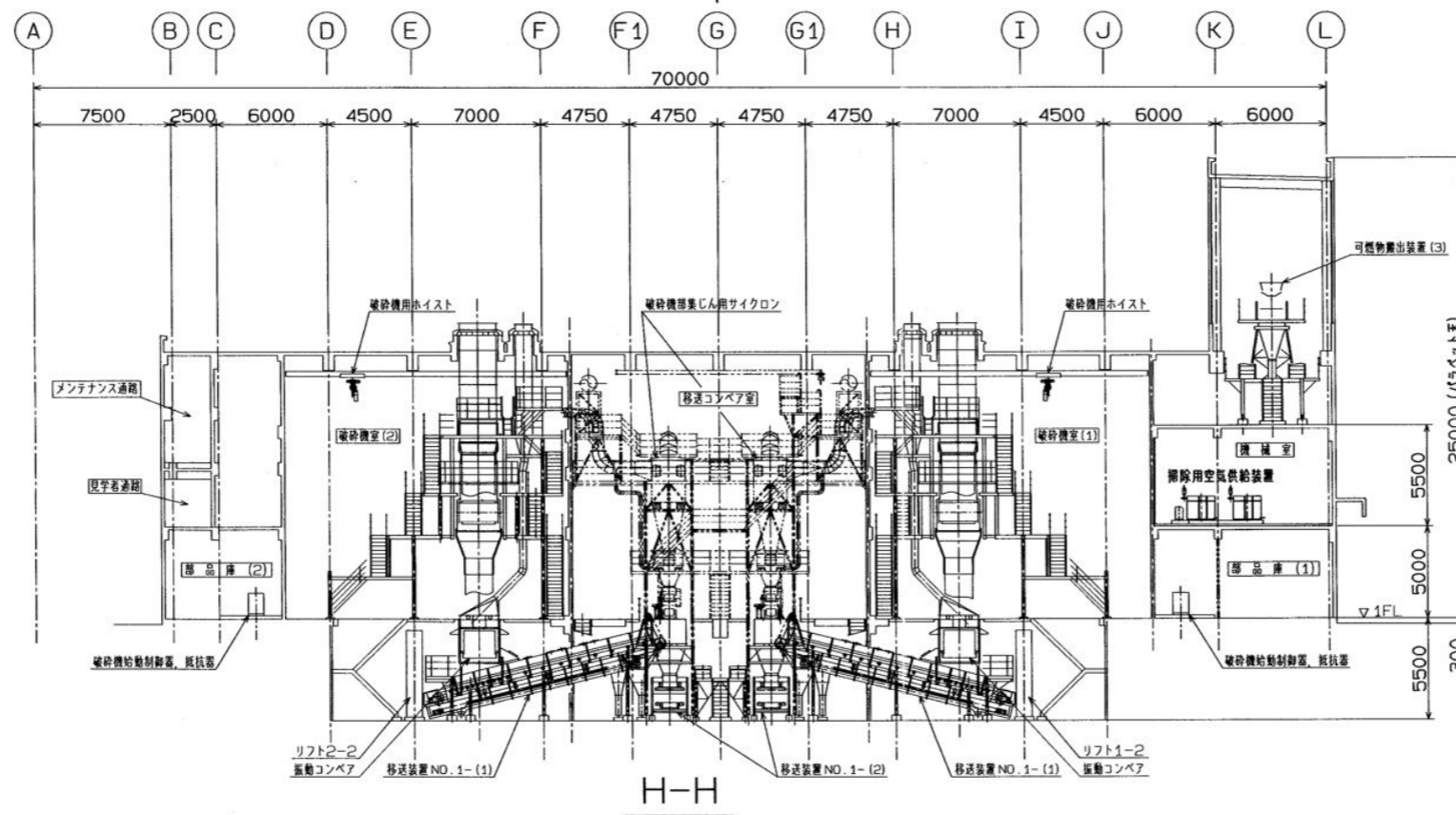
CRUSHING PLAN
 機械設計部
 MAX. W.P.
 設計
 主 力
 W. T. P.
 設計
 主 力

参考

工事名	西部資源化センター解体工事	
図面名	プラント断面図2	NO. P-11
縮尺	A1 - A3 -	



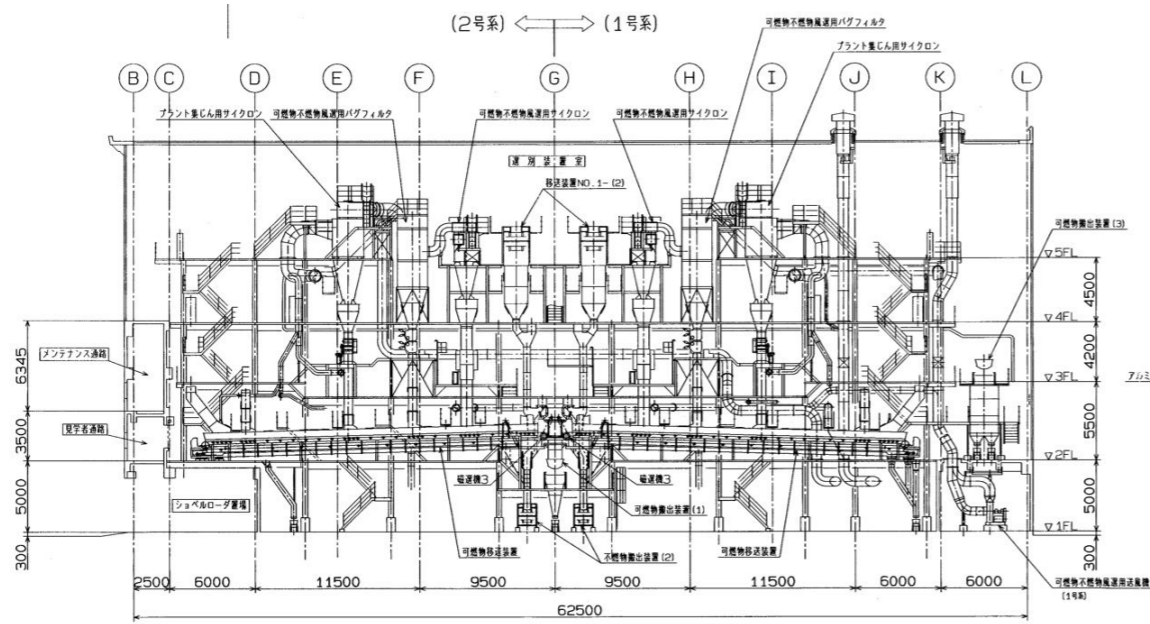
(2号系) ←→ (1号系)



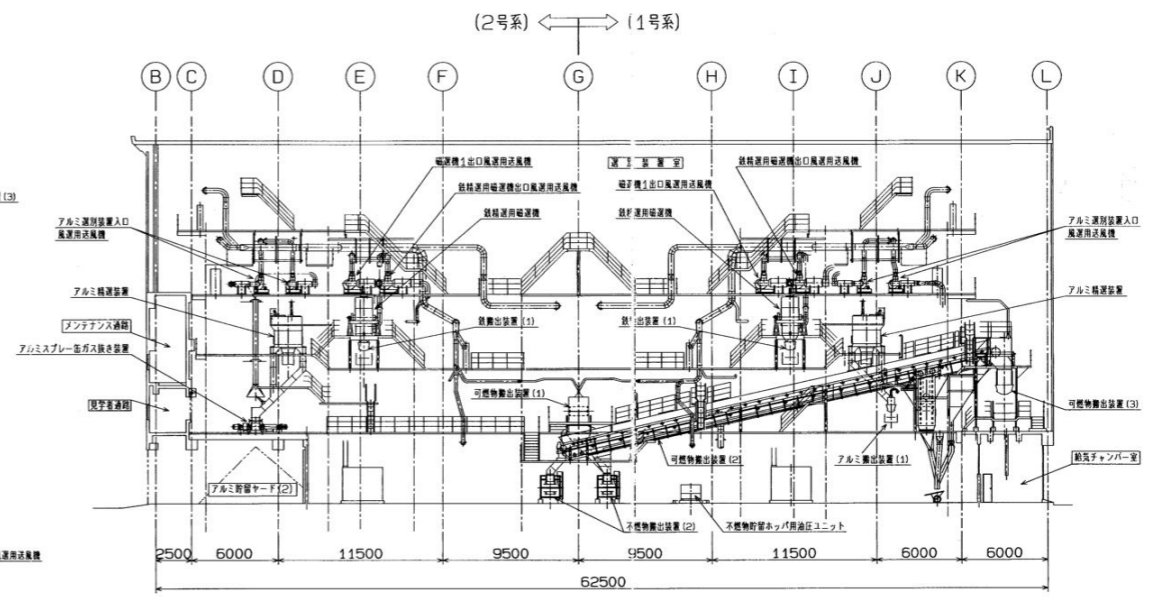
CRUSHING PLANT DIV.	MANAGER OF DEP
機械設計部設計課	MANAGER 課長
MAX. W.P.	ASST. MANAGER 副課長
W.T.P.	CHECKED 校核

参考

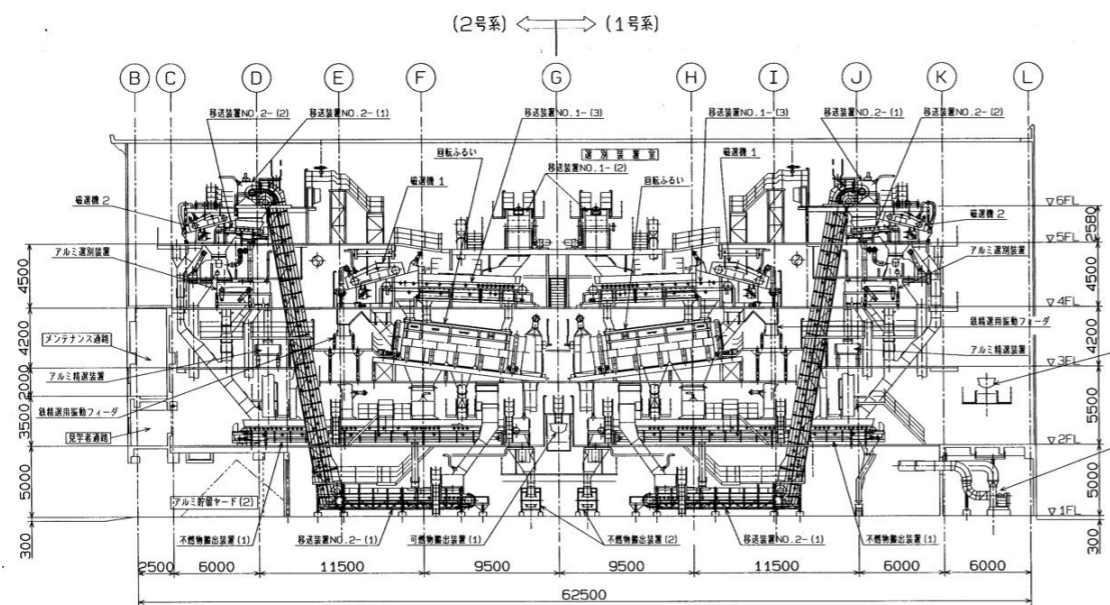
工事名	西部資源化センター解体工事	
図面名	プラント断面図3	NO. P-12
縮尺	A1 - A3 -	



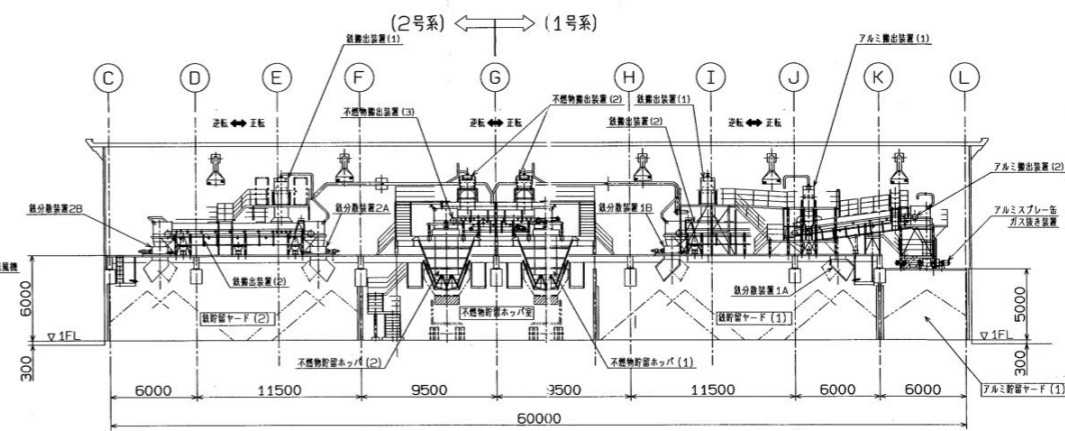
I-I



K-K



J-J



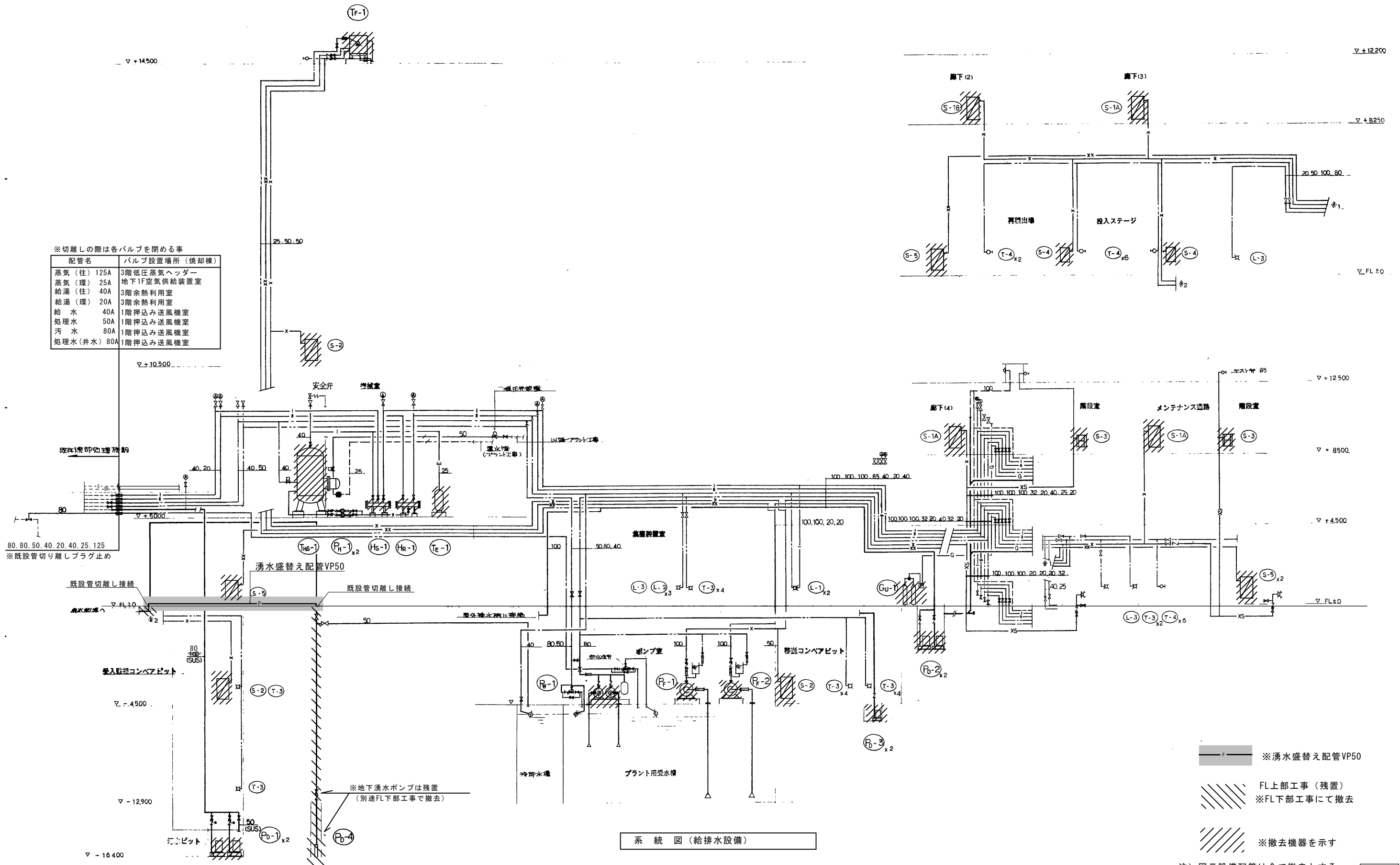
L-L

参考

福岡市環境局施設部西部工場再整備課		工事名	西部資源化センター解体工事
図面名	プラント断面図4	縮尺	A1 - A3 -
			NO. P-13

※切離しの際は各バルブを閉める事

配管名	バルブ設置場所 (焼却棟)
蒸気 (往) 125A	3階低圧蒸気ヘッダー
蒸気 (環) 25A	地下1F空気供給装置室
給湯 (往) 40A	3階余熱利用室
給湯 (環) 20A	3階余熱利用室
給水 40A	1階押込み送風機室
処理水 50A	1階押込み送風機室
汚水 80A	1階押込み送風機室
処理水 (井水) 80A	1階押込み送風機室



- ※湧水盛替え配管VP50
 - FL上部工事 (残置)
※FL下部工事にて撤去
 - ※撤去機器を示す
- 注) 図示設備配管は全て撤去とする。 参考