

福岡市自動車騒音常時監視結果報告書 (自動車騒音・道路交通振動測定結果)

令和 6 年度（2024 年度）版

福岡市環境局

目 次

I．自動車騒音の常時監視について	
1．概要	1
2．評価区間数と区間延長	3
II．自動車騒音の環境基準達成状況	
1．道路調査	9
2．騒音調査	13
III．騒音に係る環境基準の地域評価結果及び考察	
1．福岡市全体の環境基準達成状況	16
2．道路種類別の環境基準達成状況	20
3．路線別の環境基準達成状況	21
IV．道路交通振動測定結果	34

I. 自動車騒音の常時監視について

1. 概要

騒音規制法第 18 条第 1 項の規定に基づく自動車騒音の常時監視については、福岡市内における主要幹線道路等を対象として実施し、対象路線の面的評価を行い、環境基準の達成状況を把握している。

福岡市では、平成 16 年度から自動車騒音の常時監視を実施しており、令和 6 年度については、579 評価区間（407.3km）の常時監視を行った。実施計画の概要を図 I-1 に示す。



令和6年度～令和10年度計画
監視対象：412.5km
評価区間：590区間

監視対象道路内訳

	監 視 の 対 象 と な る 道 路								
	評 価 区 間							(参考) 併設区間	
	延 長 (km)	区 間 数						延 長 (km)	区間数
		合 計	騒 音 発 生 強 度 の 把 握 の 方 法						
			実 測	うち 定点	他区間 準用	推 計	環境基準 達成		
高速自動車国道	1.3	2	0	0	0	2	0	0.0	0
都市高速道路	3.3	10	0	0	0	10	0	34.9	92
一般国道	90.0	146	47	8	96	0	3	7.1	13
県道	198.4	251	72	1	116	0	63	0.0	0
市道	118.8	177	86	3	86	0	5	1.3	4
その他	0.7	4	2	0	2	0	0	0.0	0
合計	412.5	590	207	12	300	12	71	43.3	109

面的評価（5か年計画）

			実施年度									
			区間数					延長(km)				
			R6	R7	R8	R9	R10	R6	R7	R8	R9	R10
評価区間	合計		580	582	590	590	590	407.4	409.3	412.5	412.5	412.5
	の騒音把握方法	実測	197	199	207	207	207	181.5	183.4	186.6	186.6	186.6
		他区間準用	300	300	300	300	300	160.2	160.2	160.2	160.2	160.2
		推計	12	12	12	12	12	4.6	4.6	4.6	4.6	4.6
		環境基準達成	71	71	71	71	71	61.1	61.1	61.1	61.1	61.1

騒音測定計画

		実施年度				
		R6	R7	R8	R9	R10
道路近傍騒音レベル		35	57	56	54	53
	うち定点	(12)	(12)	(12)	(12)	(12)
残留騒音レベル		21	0	0	0	0
合計		56	57	56	54	53

図 I -1 実施計画の概要

2. 評価区間数と区間延長

令和6年度に実施した評価区間数と区間延長を表I-1に、各評価区間の詳細を表I-2に示す。

表 I-1 評価区間数と区間延長

区分	計画実施年度	騒音発生強度の把握の方法	区間数	延長 (km)
本年度実施	定点	実測	12	12. 2
		他区間準用	27	15. 8
	R6 年度	実測	23	15. 3
		他区間準用	16	6. 8
		推計	12	4. 6
		環境基準達成	47	39. 6
過年度データ活用	H29 年度	実測	3	2. 4
		他区間準用	5	2. 4
	R1 年度	他区間準用	1	0. 3
	R2 年度	実測	37	45. 1
		他区間準用	62	35. 5
	R3 年度	実測	37	35. 4
		他区間準用	73	43. 7
	R4 年度	実測	40	33. 1
		他区間準用	63	28. 5
		環境基準達成	24	21. 5
	R5 年度	実測	36	33. 7
		他区間準用	61	31. 4
合計			579	407. 3

※合計区間数は、道路調査により「991715-1」と「991715-2」を統合したことにより、令和6年度の評価区間は計画の580区間から579区間となった。

また、5か年計画の区間数、延長と異なっているが、これはシステム作業によって生じる誤差と、まだ評価対象年となっていない新規センサス区間が存在するためである。

表 I-2(1) 評価区間詳細

実施 年度	騒音発生 強度 の把握等	路 線 名	評価区間 番号	【参考】 H27 評価区間 番号	評価区間の 始点の住所	評価区間の 終点の住所	区間 延長	車線 数	利用元の 評価区間 番号	交通 量測 査	(参考) 過年度情報				路 線 名	評価区間 番号	【参考】 H27 評価区間 番号	車線 数
											実施 当時の 評価区 間 番号	実施 年度 (直近)	昼間 (L _{day})	夜間 (L _{night})				
定	点	一般国道3号	10010-4	10010-4	福岡市東区松香台2丁目3	福岡市東区松香台2丁目3	0.3	6			10010-4	R4	76	70				
		一般国道3号	10020-3	10020-3	福岡市東区香住ヶ丘	福岡市東区香椎駅前	0.5	8			10020-3	R4	76	72	福岡都市高速1号香椎線 (福岡高速1号線)	5010-2	5010-2	2
		一般国道3号	10090-2	10090-1	福岡市博多区千代	福岡市博多区千代	0.2	6			10090-1	R4	71	66	福岡都市高速環状線 (福岡高速2号線)	5052-1	5050-5	4
		一般国道3号 (博多バイパス)	10230-1	10210-1	福岡市東区松島	福岡市東区松田1丁目4	1.1	6			10210-1	R4	72	69				
		一般国道202号	10330-1	10305-1	福岡市中央区赤坂1丁目1	福岡市中央区赤坂3丁目4	0.8	4			10305-1	R4	70	68				
		一般国道202号	10430-5	10380-4	福岡市西区今宿青木	福岡市西区今宿町	0.7	4			10380-4	R4	72	67	一般国道497号	12680-8	12680-13	4
		一般国道202号	10450-2	10410-2	福岡市西区北原1丁目14	福岡市西区周船寺2丁目9	1.2	2			10410-1	R4	71	69				
		一般国道202号 (外環状線)	10530-1	10490-1	福岡市南区花畑	福岡市南区西長住	1.4	4			10490-1	R4	68	64	福岡都市高速環状線 (福岡高速5号線)	5120-7	5120-7	4
		福岡筑紫野線	40090-3	40090-3	福岡市中央区平尾1丁目9	福岡市南区筑紫丘	2.9	4			40090-3	R4	71	68				
		豊糟西新2号線	80180-1	80180-1	福岡市中央区鳥飼1丁目4	福岡市早良区西新4丁目9	1.2	4			80180-1	R4	68	63				
		清水干隈線	80210-4	80210-4	福岡市南区長住3丁目1	福岡市城南区樋井川2丁目2	1.0	2			80210-4	R4	69	64				
		千代今宿線	80260-2	80260-2	福岡市早良区高取1丁目1	福岡市早良区室見1丁目1	0.9	4			80260-2	R4	67	64				
	他区間 運用	一般国道3号	10010-2	10010-2	福岡市東区下原	福岡市東区下原	0.1	6	10010-4									
		一般国道3号	10010-3	10010-3	福岡市東区下原	福岡市東区松香台2丁目3	1.0	6	10010-4									
		一般国道3号	10010-5	10010-5	福岡市東区松香台2丁目3	福岡市東区松香台2丁目1	0.2	6	10010-4									
		一般国道3号	10020-1	10020-1	福岡市東区松香台2丁目1	福岡市東区香住ヶ丘1丁目7	0.2	6	10010-4									
		一般国道3号	10090-1	10090-1	福岡市博多区千代6丁目1	福岡市博多区千代	0.1	6	10090-2						福岡都市高速環状線 (福岡高速2号線)	5050-4	5050-5	8
		一般国道3号 (福岡南バイパス)	10100-1	10100-1	福岡市博多区千代	福岡市博多区堅粕	0.9	4	10090-2						福岡都市高速環状線 (福岡高速2号線)	5052-2	5052-1	4
		一般国道3号 (博多バイパス)	10220-1	10220-1	福岡市東区松島	福岡市東区松島	0.6	6	10230-1									
		一般国道3号 (博多バイパス)	10230-2	10210-2	福岡市東区松田1丁目4	福岡市東区菅松新町1	0.5	6	10230-1									
		一般国道3号 (博多バイパス)	10240-1	10220-1	福岡市東区菅松新町1	福岡市東区二又瀬5	0.2	8	10230-1									
		一般国道3号 (博多バイパス)	10240-2	10220-2	福岡市東区二又瀬5	福岡市東区二又瀬1	0.3	7	10230-1									
		一般国道3号 (福岡南バイパス)	10250-1	10230-1	福岡市東区二又瀬1	福岡市博多区豊2丁目6	0.7	7	10230-1									
		一般国道3号 (福岡南バイパス)	10260-1	10240-1	福岡市博多区豊2丁目5	福岡市博多区榎田	0.5	6	10230-1									
		一般国道202号	10320-1	10300-1	福岡市中央区渡辺通	福岡市中央区赤坂1丁目1	1.0	4	10330-1									
		一般国道202号	10340-1	10310-1	福岡市中央区赤坂3丁目4	福岡市中央区六本松2丁目3	0.7	4	10330-1									
		一般国道202号	10430-2	10390-2	福岡市西区今宿青木	福岡市西区今宿青木	0.3	4	10430-5						一般国道497号	12680-5	12680-10	4
		一般国道202号	10430-4	10390-5	福岡市西区今宿青木	福岡市西区今宿青木	0.6	4	10430-5						一般国道497号	12680-7	12680-12	4
		一般国道202号	10450-1	10410-1	福岡市西区今宿1丁目6	福岡市西区北原1丁目14	1.4	2	10450-2									
		一般国道202号	10450-3	10410-3	福岡市西区周船寺2丁目9	福岡市西区周船寺1丁目17	0.5	2	10450-2									
		地行鳥飼七隈線	80170-3	80170-3	福岡市中央区鳥飼1丁目4	福岡市中央区鳥飼1丁目5	0.2	4	80180-1									
		豊糟西新2号線	80175-1	80175-1	福岡市中央区赤坂3丁目4	福岡市中央区鳥飼1丁目4	1.2	4	80180-1									
		清水干隈線	80210-2	80210-2	福岡市南区野間4丁目21	福岡市南区長住2丁目1	0.8	3	80210-4									

表 I -2(2) 評価区間詳細

実施 年度	騒音発生 強度 の把握等	路 線 名	評価区間 番号	【参考】 H27 評価区間 番号	評価区間の 始点の住所	評価区間の 終点の住所	区間 延長 km	車線 数	準用元の 評価区間 番号	交通 量測 査	(参考) 過年度情報				路 線 名	評価区間 番号	【参考】 H27 評価区間 番号	車線 数
											実施 年度 (直近)	昼間 (L_{day})	夜間 (L_{night})	実施 年度 (直近)				
R6 年度	定点	清水干隈線	80210-3	80210-3	福岡市南区長住2丁目1	福岡市南区長住3丁目1	0.3	3	80210-4									
		清水干隈線	80210-5	80210-5	福岡市城南区樋井川2丁目2	福岡市城南区片江1丁目1	0.5	2	80210-4									
		清水干隈線	80210-6	80210-6	福岡市城南区片江1丁目1	福岡市城南区片江5丁目1	0.9	2	80210-4									
		清水干隈線	80210-7	80210-7	福岡市城南区片江5丁目1	福岡市城南区七隈4丁目11	0.8	2	80210-4									
		千代今宿線	80260-1	80260-1	福岡市早良区西新4丁目9	福岡市早良区高取1丁目1	0.4	5	80260-2									
		千代今宿線	80260-3	80260-3	福岡市早良区室見1丁目1	福岡市西区愛宕1丁目15	0.9	4	80260-2									
	実測	一般国道3号	10020-2	10020-2	福岡市東区香住ヶ丘1丁目7	福岡市東区香住ヶ丘	0.3	4			10020-2	H29	70	67	福岡都市高速1号香椎線 (福岡高速1号線)	5010-1	5010-1	2
		一般国道202号	10420-3	10380-3	福岡市西区拾六町	福岡市西区拾六町	1.0	4			10380-3	H29	71	67	一般国道497号	12680-3	12680-8	4
		一般国道202号 (外環状線)	10480-1	10440-1	福岡市博多区坂付	福岡市博多区諸岡	0.3	4			10440-1	H29	67	64	福岡都市高速環状線 (福岡高速5号線)	5105-4	5105-1	4
		一般国道202号 (外環状線)	10480-4	10440-4	福岡市南区井尻	福岡市南区井尻	0.3	4			10440-4	H30	63	59	福岡都市高速環状線 (福岡高速5号線)	5105-7	5105-4	4
		福岡直方線	40010-8	40010-8	福岡市東区原田2丁目2	福岡市東区原田1丁目24	0.3	4			40010-8	H29	72	67				
		千代今宿線	80240-1	80240-1	福岡市博多区千代	福岡市中央区天神1丁目11	1.7	4			80240-1	H29	69	67				
		西新通線	80320-2	80320-1	福岡市早良区西新3丁目16	福岡市早良区西新3丁目4	0.6	2			80320-1	H29	64	60				
		長浜1449号線	80400-2	80400-2	福岡市中央区長浜3丁目1	福岡市中央区港1丁目1	0.9	4		○	80400-2	H29	66	62				
福岡筑紫野2号線		73200-1	73200-1	福岡市南区塩原4丁目14	福岡市南区大橋	0.7	6		○	73200-1	H29	70	67					
金隈麦野3号線		73800-1	73800-1	福岡市博多区三ツ井1丁目6	福岡市博多区井相田2丁目12	0.8	4		○	73800-1	H29	67	62					
港福岡線	73900-1	73900-1	福岡市中央区荒津1丁目1	福岡市中央区荒津	0.5	4		○	73900-1	H29	68	63	福岡都市高速環状線 (福岡高速1号線)	5030-2	5030-2	4		
黒門福岡線	74000-1	74000-1	福岡市中央区福浜2丁目1	福岡市中央区唐人町1丁目1	0.7	4		○	74000-2	H29	68	65						
港湾道路 (港博B-9)	990012-1	990012-1	福岡市博多区築港本町13	福岡市博多区築港本町12	0.1	2		○	990012-1	H29	73	68	福岡都市高速環状線 (福岡高速1号線)	5028-2	5028-1	4		
大橋駅前1号線	991702-1	991702-1	福岡市南区塩原1丁目20	福岡市南区大橋	0.6	4		○	991702-1	H29	69	66						
箱崎博多線	991704-1	991704-1	福岡市博多区千代3丁目6	福岡市博多区千代	0.2	4		○	991704-1	H29	65	61						
竹下駅前線	991705-1	991705-1	福岡市博多区東那珂	福岡市博多区那珂1丁目20	1.0	4		○	991705-1	H29	70	63						
箱崎阿恵1号線	991706-1	991706-1	福岡市東区原田1丁目24	福岡市東区松田2丁目10	0.5	4		○	991706-1	H29	68	63						
馬出東延線	991707-1	991707-1	福岡市東区箱崎1丁目18	福岡市東区東浜1丁目4	0.9	4		○	991707-1	H29	65	57						
多の津内橋線	991710-1	991710-1	福岡市東区多の津4丁目1	福岡市東区多の津1丁目16	1.0	4		○	991710-1	H29	69	63						
高木弥永1・2号線	991715-1		福岡市南区高木	福岡市南区折立町	0.9	4		○										
高木弥永3・4号線	991716-1		福岡市南区横手	福岡市南区横手	0.7	4		○										
高木弥永3・5号線	991717-1		福岡市南区的場2丁目27	福岡市南区弥永1丁目27	1.0	4		○										
港湾道路 (C-1)	991727-1		福岡市東区みなと香椎1丁目1	福岡市東区みなと香椎1丁目1	0.3	6		○						福岡都市高速アイランドシティ橋 (福岡高速6号線)	5140-2	-	4	

表 I -2(3) 評価区間詳細

実施 年度	騒音発生 強度 の把握等	路 線 名	評価区間 番号	【参考】 H27 評価区間 番号	評価区間の 始点の住所	評価区間の 終点の住所	区間 延長 km	車線 数	準用元の 評価区間 番号	交通 量 測 査	(参考) 過年度情報				路 線 名	評価区間 番号	【参考】 H27 評価区間 番号	車線 数
											実施 年度 (直近)	昼間 (L_{day})	夜間 (L_{night})	デシベル				
R6 年度	他区間 適用	一般国道202号	10410-2	10375-2	福岡市西区拾六町	福岡市西区拾六町	0.3	4	10420-3					福岡都市高速環状線 (福岡高速5号線)	5135-6	5135-5	2	
		一般国道202号	10420-1	10380-1	福岡市西区拾六町	福岡市西区拾六町	0.3	4	10420-3					一般国道497号	12680-1	12680-6	4	
		一般国道202号	10420-2	10380-2	福岡市西区拾六町	福岡市西区拾六町	0.3	4	10420-3					一般国道497号	12680-2	12680-7	4	
		一般国道202号 (外環状線)	10480-2	10440-2	福岡市博多区諸岡	福岡市南区井尻	0.3	4	10480-4					福岡都市高速環状線 (福岡高速5号線)	5105-5	5105-2	4	
		一般国道202号 (外環状線)	10480-3	10440-3	福岡市南区井尻	福岡市南区井尻	0.3	4	10480-4					福岡都市高速環状線 (福岡高速5号線)	5105-6	5105-3	4	
		一般国道202号 (外環状線)	10480-5	10440-5	福岡市南区井尻	福岡市南区横手南町2	0.2	4	10480-1					福岡都市高速環状線 (福岡高速5号線)	5105-8	5105-5	4	
		福岡直方線	40010-6	40010-6	福岡市東区箱崎3丁目2	福岡市東区宮松2丁目22	0.2	4	40010-8									
		福岡直方線	40010-7	40010-7	福岡市東区菅松2丁目22	福岡市東区原田2丁目2	0.3	4	40010-8									
		山田中原福岡線	60465-1	60465-1	福岡市南区五十川2丁目33	福岡市南区五十川1丁目16	0.5	2	60480-2									
		山田中原福岡線	60465-2	60465-2	福岡市南区五十川1丁目16	福岡市南区五十川1丁目1	0.4	2	60480-2									
		山田中原福岡線	60470-1	60465-3	福岡市南区五十川1丁目1	福岡市博多区竹下4丁目13	0.2	2	60480-2									
		松島貝塚線	80020-1	80020-1	福岡市東区松島	福岡市東区松島	0.2	4	80020-4						福岡都市高速4号相屋線 (福岡高速4号線)	5092-2	5092-1	4
		奈多香椎浜線	80285-1	80285-1	福岡市東区香椎照葉4丁目2	福岡市東区みま香椎3丁目1	1.1	4	80280-2									
		西新通線	80320-1	80320-1	福岡市早良区百道浜	福岡市早良区西新3丁目16	0.9	2	80320-2									
		港福浜線	73900-2	73900-2	福岡市中央区荒津	福岡市中央区福浜2丁目1	0.6	4	73900-1									
		高木弥永3・5号線	991717-2	991717-2	福岡市南区弥永4丁目15	福岡市南区弥永	0.7	4	991717-1									
R6 年度	推計	九州縦貫自動車道鹿兒島線宮崎線	100-1	100-1	福岡市東区蒲田	福岡市東区蒲田	0.3	4										
		九州縦貫自動車道鹿兒島線宮崎線	100-3	100-3	福岡市東区蒲田	福岡市東区蒲田	1.0	4										
		福岡都市高速1号香椎線 (福岡高速1号線)	5012-1	5012-1	福岡市東区御島崎	福岡市東区御島崎	0.3	4										
		福岡都市高速1号香椎線 (福岡高速1号線)	5012-2	5012-2	福岡市東区御島崎	福岡市東区香椎浜4丁目6	0.4	4										
		福岡都市高速1号香椎線 (福岡高速1号線)	5024-4	5024-4	福岡市博多区千代6丁目7	福岡市博多区千代6丁目7	0.1	4						福岡都市高速環状線 (福岡高速2号線)	5050-1	5050-1	4	
		福岡都市高速環状線 (福岡高速1号線)	5026-1	5026-1	福岡市博多区千代	福岡市博多区沖浜町3	0.3	4										
		福岡都市高速環状線 (福岡高速1号線)	5035-2	5035-2	福岡市中央区福浜1丁目19	福岡市中央区福浜	0.4	4										
		福岡都市高速環状線 (福岡高速1号線)	5040-1	5035-3	福岡市早良区百道浜	福岡市早良区百道浜	0.4	4										
		福岡都市高速環状線 (福岡高速1号線)	5040-3	5040-2	福岡市早良区百道浜	福岡市早良区百道浜	0.3	4										
		福岡都市高速環状線 (福岡高速1号線)	5040-4	5040-3	福岡市早良区百道浜	福岡市西区豊浜1丁目1	0.7	4										
		福岡都市高速環状線 (福岡高速2号線)	5050-2	5050-2	福岡市博多区千代6丁目4	福岡市博多区千代	0.2	4										
		福岡都市高速環状線 (福岡高速2号線)	5050-3	5050-4	福岡市博多区千代	福岡市博多区千代	0.2	8										
		福岡直方線	40040-1	40040-1	福岡市博多区千代2丁目23	福岡市東区馬出2丁目18	1.2	4										
		福岡志摩前原線	40250-1	40250-1	福岡市西区今津	福岡市西区今津	1.4	2										
		福岡志摩前原線	40250-3	40250-3	福岡市西区大字小田	福岡市西区大字小田	0.9	2										
		福岡志摩前原線	40260-1	40260-1	福岡市西区大字小田	福岡市西区大字宮浦	0.6	2										
		福岡志摩前原線	40260-3	40260-3	福岡市西区大字宮浦	福岡市西区大字宮浦	0.8	2										
R6 年度	基礎 造成																	

表 I -2(4) 評価区間詳細

実施年度	騒音発生強度の把握等	路線名	評価区間番号	【参考】H27評価区間番号	評価区間の始点の住所	評価区間の終点の住所	区間延長 km	車線数	利用元の評価区間番号	交通量調査	(参考)過年度情報				路線名	評価区間番号	【参考】H27評価区間番号	車線数
											実施 当時の 評価 区間 番号	実施 年度 (直近)	昼間 (L _{day}) デシベル	夜間 (L _{night}) デシベル				
R6年度	基準達成	福岡志摩前原線	40260-4	40260-4	福岡市西区大字宮浦	福岡市西区大字西浦	1.0	2										
		福岡志摩前原線	40260-5	40260-5	福岡市西区大字西浦	福岡市西区大字西浦	0.6	2										
		福岡志摩前原線	40260-6	40260-6	福岡市西区大字西浦	福岡市西区大字西浦	0.4	2										
		福岡早良大野城線	40300-2	40300-2	福岡市早良区大字曲洲	福岡市早良区大字曲洲	0.6	2										
		入部中原停車場線	60040-1	60040-1	福岡市早良区大字脇山	福岡市早良区大字脇山	2.1	2										
		入部中原停車場線	60040-2	60040-2	福岡市早良区大字椎原	福岡市早良区大字椎原	4.4	2										
		入部中原停車場線	60040-4	60040-4	福岡市早良区大字板屋	福岡市早良区大字板屋	1.3	2										
		町川原福岡線	60050-1	60050-1	福岡市東区下原	福岡市東区下原2丁目22	0.6	2										
		町川原福岡線	60050-2	60050-2	福岡市東区下原2丁目22	福岡市東区香椎駅東3丁目23	0.9	2										
		町川原福岡線	60050-3	60050-3	福岡市東区香椎駅東3丁目23	福岡市東区松香台1丁目3	0.4	2										
		町川原福岡線	60050-4	60050-4	福岡市東区松香台1丁目3	福岡市東区香椎駅南3丁目33	0.4	2										
		町川原福岡線	60050-5	60050-5	福岡市東区香椎駅南3丁目33	福岡市東区香椎駅南1丁目18	0.2	2										
		町川原福岡線	60050-6	60050-6	福岡市東区香椎駅南1丁目18	福岡市東区香椎駅南1丁目4	0.6	2										
		町川原福岡線	60050-7	60050-7	福岡市東区香椎駅南1丁目4	福岡市東区松崎	1.3	2										
		坂付牛頸筑紫野線	60060-1	60060-1	福岡市博多区西月隈5丁目5	福岡市博多区諸園1丁目23	0.9	2										
		坂付牛頸筑紫野線	60065-1	60065-1	福岡市博多区諸園4丁目1	福岡市南区井尻4丁目5	1.5	2										
		坂付牛頸筑紫野線	60065-2	60065-2	福岡市南区井尻4丁目5	福岡市南区横手南町5	0.2	2										
		宮ノ浦前原線	60070-1	60070-1	福岡市西区大字宮浦	福岡市西区大字宮浦	0.4	2										
		宮ノ浦前原線	60070-2	60070-2	福岡市西区大字小田	福岡市西区大字小田	1.2	2										
		筑前新宮停車場線	60080-1	60080-1	福岡市東区和白丘1丁目22	福岡市東区和白丘1丁目22	0.1	2										
		香椎停車場線	60090-1	60090-1	福岡市東区香椎駅南	福岡市東区香椎駅南	0.4	2										
		吉塚停車場線	60100-1	60100-1	福岡市博多区東公園7	福岡市博多区吉塚本町13	0.4	2										
		吉塚停車場線	60100-3	60100-3	福岡市博多区吉塚本町13	福岡市東区馬出1丁目13	0.4	2										
		吉塚停車場線	60100-4	60100-4	福岡市東区馬出2丁目18	福岡市東区馬出3丁目12	0.6	2										
		南福岡停車場線	60110-1	60110-1	福岡市博多区寿町2丁目9	福岡市博多区東雲町4丁目2	1.0	4										
		姪浜停車場線	60120-1	60120-1	福岡市西区姪の浜4丁目8	福岡市西区姪の浜3丁目3	0.4	2										
		志賀島循環線	60140-1	60140-1	福岡市東区大字志賀島	福岡市東区大字志賀島	0.9	2										
		志賀島循環線	60140-3	60140-3	福岡市東区大字弘	福岡市東区大字弘	0.6	2										
		志賀島循環線	60140-5	60140-5	福岡市東区大字勝馬	福岡市東区大字勝馬	0.8	2										
		志賀島循環線	60140-7	60140-7	福岡市東区大字志賀島	福岡市東区大字志賀島	0.7	2										
		多田羅名島線	60160-1	60160-1	福岡市東区多々良2丁目3	福岡市東区名島2丁目30	1.9	2										
		馬出上栢町線	60210-1	60210-1	福岡市博多区吉塚7丁目1	福岡市博多区堅粕3丁目1	1.5	2										
		東光寺竹下春吉線	60230-1	60230-2	福岡市博多区美野島2丁目16	福岡市博多区住吉4丁目15	0.8	2										

表 I -2(5) 評価区間詳細

実施 年度	騒音発生 強度 の把握等	路 線 名	評価区間 番号	【参考】 H27 評価区間 番号	評価区間の 始点の住所	評価区間の 終点の住所	区間 延長 km	車線 数	適用元の 評価区間 番号	交通 調査	(参考) 過年度情報				評価区間 番号	【参考】 H27 評価区間 番号	車線 数
											実施 年度の 評価 区間 番号	実施 年度 (直近)	昼間 (L _{day})	夜間 (L _{night})			
R6 年度	基準 達成	東光寺竹下泰吉線	60230-2	60230-3	福岡市博多区住吉3丁目6	福岡市博多区住吉3丁目8	0.2	2					7:30~9:00	7:30~9:00			
		東光寺竹下泰吉線	60230-3	60230-4	福岡市博多区住吉3丁目8	福岡市中央区西中洲6	1.2	2									
		須崎天神線	60240-1	60240-1	福岡市中央区天神5丁目2	福岡市中央区天神5丁目2	0.3	2									
		須崎天神線	60240-2	60240-2	福岡市中央区天神4丁目10	福岡市中央区天神1丁目16	0.5	2									
		谷荒戸線	60300-1	60300-1	福岡市中央区荒戸3丁目5	福岡市中央区荒戸3丁目1	0.5	2									
		山田中原福岡線	60460-2	60460-2	福岡市南区横手4丁目27	福岡市南区横手2丁目1	0.6	2									
		今宿停車場線	60540-1	60540-1	福岡市西区今宿駅前1丁目3	福岡市西区今宿駅前1丁目2	0.1	2									
		今宿停車場線	60540-2	60540-2	福岡市西区今宿駅前1丁目2	福岡市西区今宿1丁目9	0.2	2									
		地行百道線	80330-1	80330-1	福岡市中央区地行浜1丁目1	福岡市早良区百道浜3丁目6	1.6	4									
			区間数 137			区間延長 94.3											

Ⅱ 自動車騒音の環境基準達成状況

1. 道路調査

令和6年度に評価対象とした137評価区間について、道路構造条件、騒音対策状況、交通流条件等を調査し整理した。道路調査結果を表Ⅱ-1に示す。

なお、令和6年度以降の実施計画策定の際に実施した道路調査結果と比較し、道路情報の変更及び見直しを行った評価区間については、その変更内容を表Ⅱ-2に示す。

表Ⅱ-1(1) 道路調査結果

路 線 名	評価区間 番号	区間 延長 km	車 線 数	規制 速度 km/h	道路 構造	路面 舗装	遮 音 壁	併 設 道 路						
								路 線 名	評価区間 番号	車 線 数	規制 速度 km/h	道路 構造	路面 舗装	遮 音 壁
九州縦貫自動車道鹿児島線宮崎線	100-1	0.3	4	100	上：盛土，下：平面	低騒音	有							
九州縦貫自動車道鹿児島線宮崎線	100-3	1.0	4	100	盛土	低騒音	有							
福岡都市高速1号香椎線（福岡高速1号線）	5012-1	0.3	4	60	高架	低騒音	有							
福岡都市高速1号香椎線（福岡高速1号線）	5012-2	0.4	4	60	高架	低騒音	有							
福岡都市高速1号香椎線（福岡高速1号線）	5024-4	0.1	4	60	高架	低騒音	有	福岡都市高速環状線（福岡高速2号線）	5050-1	4	60	高架	非低騒音	有
福岡都市高速環状線（福岡高速1号線）	5026-1	0.3	4	60	高架	低騒音	無							
福岡都市高速環状線（福岡高速1号線）	5035-2	0.4	4	60	高架	低騒音	有							
福岡都市高速環状線（福岡高速1号線）	5040-1	0.4	4	60	高架	低騒音	無							
福岡都市高速環状線（福岡高速1号線）	5040-3	0.3	4	60	平面	低騒音	有							
福岡都市高速環状線（福岡高速1号線）	5040-4	0.7	4	60	高架	低騒音	有							
福岡都市高速環状線（福岡高速2号線）	5050-2	0.2	4	60	高架	低騒音	有							
福岡都市高速環状線（福岡高速2号線）	5050-3	0.2	8	60	高架	低騒音	有							
一般国道3号	10010-2	0.1	6	60	上：盛土，下：平面	低騒音	無							
一般国道3号	10010-3	1.0	6	60	盛土	低騒音	無							
一般国道3号	10010-4	0.3	6	60	上：盛土，下：平面	低騒音	無							
一般国道3号	10010-5	0.2	6	60	平面	低騒音	無							
一般国道3号	10020-1	0.2	6	60	盛土	低騒音	有							
一般国道3号	10020-2	0.3	4	60	盛土	低騒音	無	福岡都市高速1号香椎線（福岡高速1号線）	5010-1	2	40	高架	低騒音	有
一般国道3号	10020-3	0.5	8	50	平面	低騒音	無	福岡都市高速1号香椎線（福岡高速1号線）	5010-2	2	40	高架	低騒音	有
一般国道3号	10090-1	0.1	6	50	平面	低騒音	無	福岡都市高速環状線（福岡高速2号線）	5050-4	8	60	高架	低騒音	有
一般国道3号	10090-2	0.2	6	50	平面	低騒音	無	福岡都市高速環状線（福岡高速2号線）	5052-1	4	60	高架	低騒音	有
一般国道3号	10100-1	0.9	4	50	平面	低騒音	無	福岡都市高速環状線（福岡高速2号線）	5052-2	4	60	高架	低騒音	有
一般国道3号（博多バイパス）	10220-1	0.6	6	60	平面	非低騒音	無							
一般国道3号（博多バイパス）	10230-1	1.1	6	60	平面	非低騒音	無							
一般国道3号（博多バイパス）	10230-2	0.5	6	60	高架	非低騒音	無							
一般国道3号（博多バイパス）	10240-1	0.2	8	60	平面	低騒音	無							
一般国道3号（博多バイパス）	10240-2	0.3	7	60	平面	低騒音	無							
一般国道3号（福岡南バイパス）	10250-1	0.7	7	60	平面	低騒音	無							
一般国道3号（福岡南バイパス）	10260-1	0.5	6	60	平面	非低騒音	無							
一般国道202号	10320-1	1.0	4	40	平面	非低騒音	無							
一般国道202号	10330-1	0.8	4	40	平面	非低騒音	無							
一般国道202号	10340-1	0.7	4	40	平面	非低騒音	無							
一般国道202号	10410-2	0.3	4	60	平面	低騒音	無	福岡都市高速環状線（福岡高速5号線）	5135-6	2	60	高架	低騒音	有
一般国道202号	10420-1	0.3	4	60	平面	低騒音	無	一般国道497号	12680-1	4	60	高架	低騒音	有
一般国道202号	10420-2	0.3	4	60	上：盛土，下：平面	低騒音	無	一般国道497号	12680-2	4	60	高架	低騒音	有
一般国道202号	10420-3	1.0	4	60	平面	低騒音	無	一般国道497号	12680-3	4	60	高架	低騒音	有
一般国道202号	10430-2	0.3	4	60	盛土	低騒音	無	一般国道497号	12680-5	4	80	盛土	低騒音	有
一般国道202号	10430-4	0.6	4	60	盛土	低騒音	無	一般国道497号	12680-7	4	80	高架	低騒音	有
一般国道202号	10430-5	0.7	4	60	平面	低騒音	無	一般国道497号	12680-8	4	80	高架	低騒音	有
一般国道202号	10450-1	1.4	2	40	平面	低騒音	無							
一般国道202号	10450-2	1.2	2	40	平面	非低騒音	無							
一般国道202号	10450-3	0.5	2	40	平面	低騒音	無							
一般国道202号（外環状線）	10480-1	0.3	4	60	平面	低騒音	無	福岡都市高速環状線（福岡高速5号線）	5105-4	4	80	高架	低騒音	有
一般国道202号（外環状線）	10480-2	0.3	4	60	掘割・切土	低騒音	無	福岡都市高速環状線（福岡高速5号線）	5105-5	4	80	高架	低騒音	有
一般国道202号（外環状線）	10480-3	0.3	4	60	掘割・切土	低騒音	無	福岡都市高速環状線（福岡高速5号線）	5105-6	4	80	高架	低騒音	有
一般国道202号（外環状線）	10480-4	0.3	4	60	掘割・切土	低騒音	無	福岡都市高速環状線（福岡高速5号線）	5105-7	4	80	高架	低騒音	有
一般国道202号（外環状線）	10480-5	0.2	4	60	平面	低騒音	無	福岡都市高速環状線（福岡高速5号線）	5105-8	4	80	高架	低騒音	有
一般国道202号（外環状線）	10530-1	1.4	4	60	平面	低騒音	無	福岡都市高速環状線（福岡高速5号線）	5120-7	4	80	高架	低騒音	有
福岡直方線	40010-6	0.2	4	60	平面	低騒音	無							
福岡直方線	40010-7	0.3	4	60	平面	非低騒音	無							
福岡直方線	40010-8	0.3	4	60	平面	低騒音	無							
福岡直方線	40040-1	1.2	4	40	平面	非低騒音	無							
福岡筑紫野線	40090-3	2.9	4	40	平面	低騒音	無							
福岡志摩前原線	40250-1	1.4	2	40	平面	非低騒音	無							
福岡志摩前原線	40250-3	0.9	2	40	平面	非低騒音	無							
福岡志摩前原線	40260-1	0.6	2	40	平面	非低騒音	無							
福岡志摩前原線	40260-3	0.8	2	40	平面	非低騒音	無							
福岡志摩前原線	40260-4	1.0	2	40	平面	非低騒音	無							
福岡志摩前原線	40260-5	0.6	2	40	平面	非低騒音	無							
福岡志摩前原線	40260-6	0.4	2	40	平面	非低騒音	無							
福岡早良大野城線	40300-2	0.6	2	40	盛土	非低騒音	無							
入部中原停車場線	60040-1	2.1	2	40	平面	非低騒音	無							
入部中原停車場線	60040-2	4.4	2	40	平面	非低騒音	無							
入部中原停車場線	60040-4	1.3	2	40	平面	非低騒音	無							
町川原福岡線	60050-1	0.6	2	40	平面	非低騒音	無							
町川原福岡線	60050-2	0.9	2	40		非低騒音	無							
町川原福岡線	60050-3	0.4	2	40	平面	非低騒音	無							
町川原福岡線	60050-4	0.4	2	40	盛土	非低騒音	無							
町川原福岡線	60050-5	0.2	2	40	平面	低騒音	無							
町川原福岡線	60050-6	0.6	2	40	平面	低騒音	無							
町川原福岡線	60050-7	1.3	2	40	平面	非低騒音	無							
板付牛頸筑紫野線	60060-1	0.9	2	40	平面	非低騒音	無							
板付牛頸筑紫野線	60065-1	1.5	2	30	平面	非低騒音	無							
板付牛頸筑紫野線	60065-2	0.2	2	40	平面	非低騒音	無							
宮ノ浦前原線	60070-1	0.4	2	40	平面	非低騒音	無							

表Ⅱ-1(2) 道路調査結果

路 線 名	評価区間 番号	区間 延長 km	車 線 数	規制 速度 km/h	道路 構造	路面 舗装	遮 音 壁	併 設 道 路						
								路 線 名	評価区間 番号	車 線 数	規制 速度 km/h	道路 構造	路面 舗装	遮 音 壁
宮ノ浦前原線	60070-2	1.2	2	40	平面	非低騒音	無							
筑前新宮停車場線	60080-1	0.1	2	40	平面	非低騒音	無							
香椎停車場線	60090-1	0.4	2	30	平面	低騒音	無							
吉塚停車場線	60100-1	0.4	2	40	平面	非低騒音	無							
吉塚停車場線	60100-3	0.4	2	40	平面	非低騒音	無							
吉塚停車場線	60100-4	0.6	2	30	平面	非低騒音	無							
南福岡停車場線	60110-1	1.0	4	40	平面	非低騒音	無							
姪浜停車場線	60120-1	0.4	2	30	平面	低騒音	無							
志賀島循環線	60140-1	0.9	2	30	平面	非低騒音	無							
志賀島循環線	60140-3	0.6	2	30	平面	非低騒音	無							
志賀島循環線	60140-5	0.8	2	40	平面	非低騒音	無							
志賀島循環線	60140-7	0.7	2	40	平面	非低騒音	無							
多田羅名島線	60160-1	1.9	2	40	平面	非低騒音	無							
馬出上南町線	60210-1	1.5	2	30	平面	非低騒音	無							
東光寺竹下春吉線	60230-1	0.8	2	30	平面	非低騒音	無							
東光寺竹下春吉線	60230-2	0.2	2	40	平面	非低騒音	無							
東光寺竹下春吉線	60230-3	1.2	2	30	平面	非低騒音	無							
須崎天神線	60240-1	0.3	2	30	平面	非低騒音	無							
須崎天神線	60240-2	0.5	2	40	平面	非低騒音	無							
谷荒戸線	60300-1	0.5	2	30	平面	低騒音	無							
山田中原福岡線	60460-2	0.6	2	40	平面	非低騒音	無							
山田中原福岡線	60465-1	0.5	2	30	平面	非低騒音	無							
山田中原福岡線	60465-2	0.4	2	30	平面	低騒音	無							
山田中原福岡線	60470-1	0.2	2	40	平面	非低騒音	無							
今宿停車場線	60540-1	0.1	2	30	平面	非低騒音	無							
今宿停車場線	60540-2	0.2	2	20	平面	低騒音	無							
福岡筑紫野2号線	73200-1	0.7	6	50	平面	低騒音	無							
金隈麦野3号線	73800-1	0.8	4	50	平面	低騒音	無							
港福岡線	73900-1	0.5	4	50	平面	非低騒音	無	福岡都市高速環状線（福岡高速1号線）	5030-2	4	60	高架	低騒音	有
港福岡線	73900-2	0.6	4	50	平面	非低騒音	無							
黒門福岡線	74000-1	0.7	4	50	平面	非低騒音	無							
松島貝塚線	80020-1	0.2	4	60	平面	非低騒音	無	福岡都市高速4号粕屋線（福岡高速4号線）	5092-2	4	80	高架	低騒音	無
地行島飼七隈線	80170-3	0.2	4	50	平面	非低騒音	無							
堅粕西新2号線	80175-1	1.2	4	50	平面	低騒音	無							
堅粕西新2号線	80180-1	1.2	4	50	平面	非低騒音	無							
清水干隈線	80210-2	0.8	3	50	平面	低騒音	無							
清水干隈線	80210-3	0.3	3	50	平面	低騒音	無							
清水干隈線	80210-4	1.0	2	50	平面	低騒音	無							
清水干隈線	80210-5	0.5	2	50	平面	非低騒音	無							
清水干隈線	80210-6	0.9	2	50	平面	低騒音	有							
清水干隈線	80210-7	0.8	2	40	平面	非低騒音	無							
千代今宿線	80240-1	1.7	4	40	平面	非低騒音	無							
千代今宿線	80260-1	0.4	5	50	平面	低騒音	無							
千代今宿線	80260-2	0.9	4	50	平面	低騒音	無							
千代今宿線	80260-3	0.9	4	50	平面	非低騒音	無							
奈多香椎浜線	80285-1	1.1	4	60	平面	低騒音	無							
西新通線	80320-1	0.9	2	40	平面	低騒音	無							
西新通線	80320-2	0.6	2	40	平面	非低騒音	無							
地行百道線	80330-1	1.6	4	40	平面	非低騒音	無							
長浜1449号線	80400-2	0.9	4	50	平面	低騒音	無							
港湾道路（港博B-9）	990012-1	0.1	2	40	平面	非低騒音	無	福岡都市高速環状線（福岡高速1号線）	5028-2	4	60	高架	低騒音	有
大橋駅前1号線	991702-1	0.6	4	50	平面	非低騒音	無							
箱崎博多線	991704-1	0.2	4	50	平面	非低騒音	無							
竹下駅前線	991705-1	1.0	4	50	平面	非低騒音	無							
箱崎阿恵1号線	991706-1	0.5	4	60	平面	低騒音	無							
馬出東浜線	991707-1	0.9	4	60	平面	低騒音	無							
多の津内橋線	991710-1	1.0	4	40	平面	非低騒音	無							
高木弥永1・2号線	991715-1	0.9	4	40	平面	非低騒音	無							
高木弥永3・4号線	991716-1	0.7	4	40	平面	非低騒音	無							
高木弥永3・5号線	991717-1	1.0	4	40	平面	非低騒音	無							
高木弥永3・5号線	991717-2	0.7	4	40	平面	非低騒音	無							
港湾道路（C-1）	991727-1	0.3	6	40	平面	低騒音	無	福岡都市高速アイランドシティ線（福岡高速6号線）	5140-2	4	60	高架	低騒音	無

表Ⅱ-2 道路情報の変更及び見直し

路線名	評価区間 番号	内容
堅粕西新2号線	80175-1	路面舗装：非低騒音→低騒音
高木弥永1・2号線	991715-1	「-2」の距離が短い、構造等により統合

※991715 を統合したことにより、本年度の評価対象区間は 137 区間となった。

2. 騒音調査

令和6年度に評価対象とした137評価区間のうち35区間について、道路近傍騒音レベルを測定した。測定結果を表Ⅱ-3に示す。

表Ⅱ-3(1) 騒音測定結果（道路近傍騒音レベル）

単位：デシベル

様式 I-1 一連 番号	測定地点概要				測定期間		測定結果 (L_{Aeq})		環境基準及び適合状況				要請限度及び適合状況			
	路線名	評価区間 番号	測定地点住所	定点	開始日	終了日	昼間	夜間	昼間 基準値	夜間 基準値	昼間 適合状況	夜間 適合状況	昼間 基準値	夜間 基準値	昼間 適合状況	夜間 適合状況
15	一般国道3号	10010-4	福岡市東区松香台1丁目24	●	11月18日(月)	11月19日(火)	75	70	70	65	×	×	75	70	○	○
19	一般国道3号	10020-3	福岡市東区香住ヶ丘1丁目1	●	11月18日(月)	11月19日(火)	77	72	70	65	×	×	75	70	×	×
30	一般国道3号	10090-2	福岡市博多区千代3丁目18	●	11月18日(月)	11月19日(火)	73	68	70	65	×	×	75	70	○	○
60	一般国道3号(博多バイパス)	10230-1	福岡市東区原田4丁目33	●	11月18日(月)	11月19日(火)	72	70	70	65	×	×	75	70	○	○
70	一般国道202号	10330-1	福岡市中央区赤坂3丁目8	●	11月5日(火)	11月6日(水)	69	68	70	65	○	×	75	70	○	○
87	一般国道202号	10430-5	福岡市西区今宿東1丁目19	●	11月5日(火)	11月6日(水)	68	63	70	65	○	○	75	70	○	○
90	一般国道202号	10450-2	福岡市西区周船寺3丁目19	●	11月5日(火)	11月6日(水)	67	65	70	65	○	○	75	70	○	○
110	一般国道202号(外環状線)	10530-1	福岡市南区松原1丁目30	●	11月11日(月)	11月12日(火)	69	66	70	65	○	×	75	70	○	○
187	福岡筑紫野線	40090-3	福岡市南区高宮1丁目5	●	11月11日(月)	11月12日(火)	71	69	70	65	×	×	75	70	○	○
470	堅粕西新2号線	80180-1	福岡市中央区島崎1丁目4	●	11月5日(火)	11月6日(水)	67	64	70	65	○	○	75	70	○	○
482	清水干隈線	80210-4	福岡市南区長住3丁目2	●	11月11日(月)	11月12日(火)	69	65	65	60	×	×	75	70	○	○
505	千代今宿線	80260-2	福岡市早良区高取1丁目1	●	11月5日(火)	11月6日(水)	68	66	70	65	○	×	75	70	○	○
18	一般国道3号	10020-2	福岡市東区香住ヶ丘1丁目3		11月18日(月)	11月19日(火)	71	67	70	65	×	×	75	70	○	○
84	一般国道202号	10420-3	福岡市西区拾六町5丁目4		11月5日(火)	11月6日(水)	70	66	70	65	○	×	75	70	○	○
98	一般国道202号(外環状線)	10480-1	福岡市博多区諸国6丁目3		11月11日(月)	11月12日(火)	68	65	70	65	○	○	75	70	○	○
101	一般国道202号(外環状線)	10480-4	福岡市南区井尻4丁目26		11月11日(月)	11月12日(火)	65	61	70	65	○	○	75	70	○	○
166	福岡直方線	40010-8	福岡市東区原田2丁目21		11月18日(月)	11月19日(火)	70	65	70	65	○	○	75	70	○	○
498	千代今宿線	80240-1	福岡市博多区上川端町13		11月5日(火)	11月6日(水)	67	65	70	65	○	○	75	70	○	○
531	西新通線	80320-2	福岡市早良区西新6丁目1		11月5日(火)	11月6日(水)	64	60	65	60	○	○	75	70	○	○
545	長浜1449号線	80400-2	福岡市中央区長浜1丁目4		11月5日(火)	11月6日(水)	68	62	70	65	○	○	75	70	○	○
410	福岡筑紫野2号線	73200-1	福岡市南区大橋2丁目4		11月11日(月)	11月12日(火)	69	65	70	65	○	○	75	70	○	○
411	金隈麦野3号線	73800-1	福岡市博多区美野1丁目22		11月11日(月)	11月12日(火)	68	63	70	65	○	○	75	70	○	○
412	港福浜線	73900-1	福岡市中央区港3丁目11		11月5日(火)	11月6日(水)	67	61	70	65	○	○	75	70	○	○
414	黒門福浜線	74000-1	福岡市中央区唐人町3丁目11		11月5日(火)	11月6日(水)	63	59	70	65	○	○	75	70	○	○
560	港湾道路(港博B-9)	990012-1	福岡市博多区築港本町11		11月5日(火)	11月6日(水)	73	66	70	65	×	×	75	70	○	○
562	大橋駅前1号線	991702-1	福岡市南区塩原3丁目16		11月11日(月)	11月12日(火)	65	62	70	65	○	○	75	70	○	○
564	福岡博多線	991704-1	福岡市博多区千代3丁目19		11月18日(月)	11月19日(火)	64	60	70	65	○	○	75	70	○	○
565	竹下駅前線	991705-1	福岡市博多区東那珂3丁目2		11月11日(月)	11月12日(火)	68	62	70	65	○	○	75	70	○	○
566	福岡阿恵1号線	991706-1	福岡市東区原田1丁目25		11月18日(月)	11月19日(火)	67	62	70	65	○	○	75	70	○	○
567	馬出東浜線	991707-1	福岡市東区馬出5丁目31		11月18日(月)	11月19日(火)	64	56	70	65	○	○	75	70	○	○
570	多の津内橋線	991710-1	福岡市東区多の津5丁目32		11月18日(月)	11月19日(火)	68	61	70	65	○	○	75	70	○	○

※上表の測定結果は要請限度の測定方法によるものではないことから、要請限度の適合状況はあくまでも参考となる。

表Ⅱ-3(2) 騒音測定結果（道路近傍騒音レベル）

様式 1-1 一連 番号	測定地点概要				測定期間		測定結果 (L_{Aeq})		環境基準及び適合状況				要請限度及び適合状況	
	路 線 名	評価区間 番号	測定地点住所	定点	開始日	終了日			適合状況		基準値		要請限度及び適合状況	
							昼間	夜間	昼間	夜間	昼間	夜間		
													昼間	夜間
575	高木弥永1・2号線	991715-1	福岡市南区高木2丁目15		11月11日(月)	11月12日(火)	64	58	70	65	70	70	○	○
576	高木弥永3・4号線	991716-1	福岡市南区横手1丁目2		11月11日(月)	11月12日(火)	68	61	70	65	70	70	○	○
577	高木弥永3・5号線	991717-1	福岡市南区警弥郷1丁目33		11月11日(月)	11月12日(火)	68	61	70	65	70	70	○	○
579	港湾道路 (C-1)	991727-1	福岡市東区香椎照葉3丁目5		11月18日(月)	11月19日(火)	66	60	70	65	70	70	○	○

単位：デシベル

単位：デシベル

※上表の測定結果は要請限度の測定方法によるものではないことから、要請限度の適合状況はあくまでも参考となる。

Ⅲ. 騒音に係る環境基準の地域評価結果及び考察

1. 福岡市全体の環境基準達成状況

(1) 令和6年度

令和6年度における福岡市全体の環境基準達成状況の評価結果を表Ⅲ-1 及び図Ⅲ-1 にそれぞれ示す。評価結果は、以下のとおりである。

- ・全体では、住居等（277,080 戸）のうち、昼夜とも基準値以下は 265,684 戸（95.9%）、昼のみ基準値以下は 4,878 戸（1.8%）、夜のみ基準値以下は 785 戸（0.3%）、昼夜とも基準値超過は 5,733 戸（2.1%）であった。
- ・近接空間では、住居等（125,362 戸）のうち、昼夜とも基準値以下は 117,238 戸（93.5%）、昼のみ基準値以下は 4,091 戸（3.3%）、夜のみ基準値以下は 370 戸（0.3%）、昼夜とも基準値超過は 3,663 戸（2.9%）であった。
- ・非近接空間では、住居等（151,718 戸）のうち、昼夜とも基準値以下は 148,446 戸（97.8%）、昼のみ基準値以下は 787 戸（0.5%）、夜のみ基準値以下は 415 戸（0.3%）、昼夜とも基準値超過は 2,070 戸（1.4%）であった。

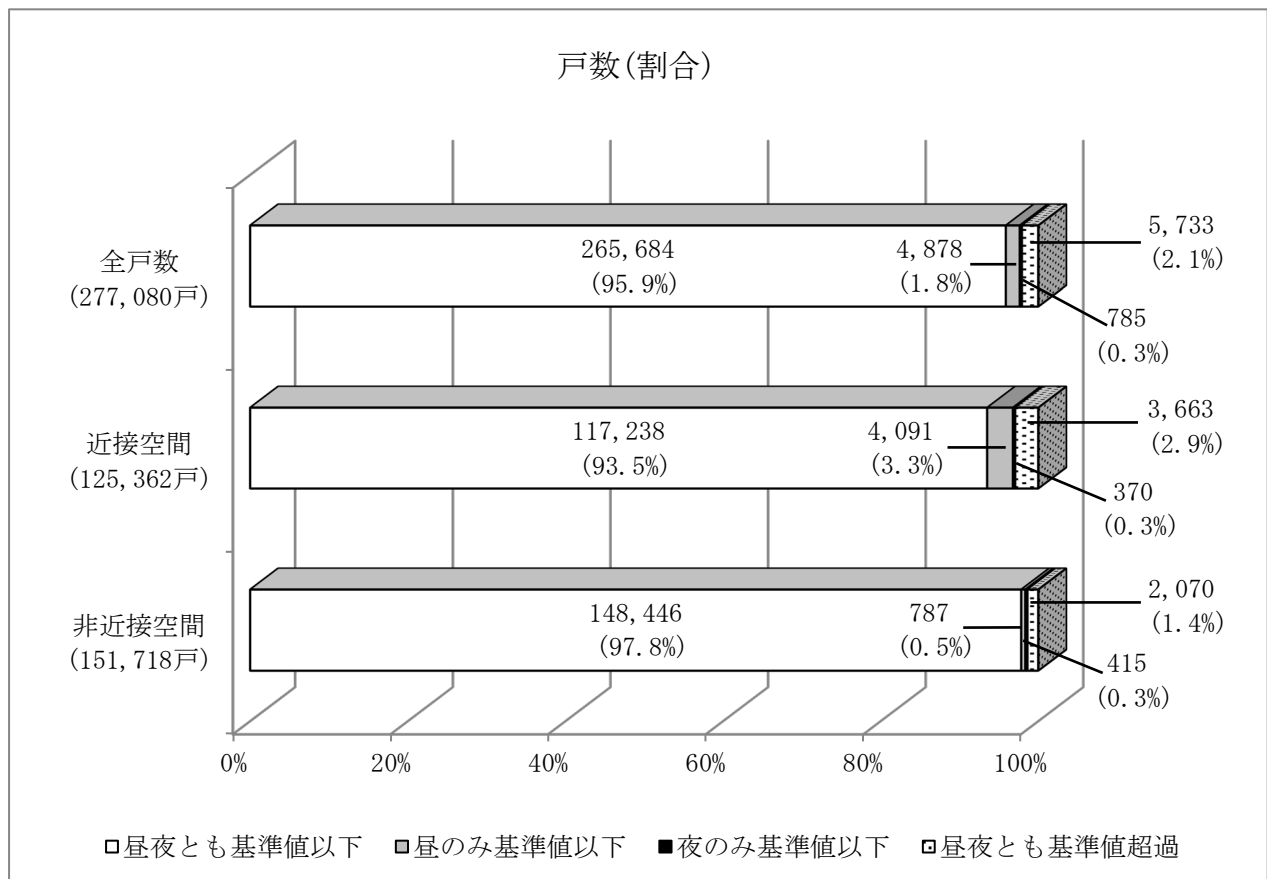
表Ⅲ-1 福岡市全体の環境基準達成状況の評価結果

	昼夜とも基準値以下		昼のみ基準値以下		夜のみ基準値以下		昼夜とも基準値超過	
	戸数	割合 (%)	戸数	割合 (%)	戸数	割合 (%)	戸数	割合 (%)
全戸数 (277,080戸)	265,684	95.9	4,878	1.8	785	0.3	5,733	2.1
近接空間 (125,362戸)	117,238	93.5	4,091	3.3	370	0.3	3,663	2.9
非近接空間 (151,718戸)	148,446	97.8	787	0.5	415	0.3	2,070	1.4
A 類型 (7,685戸)	7,403	96.3	63	0.8	42	0.5	177	2.3
B・C 類型 (144,033戸)	141,043	97.9	724	0.5	373	0.3	1,893	1.3

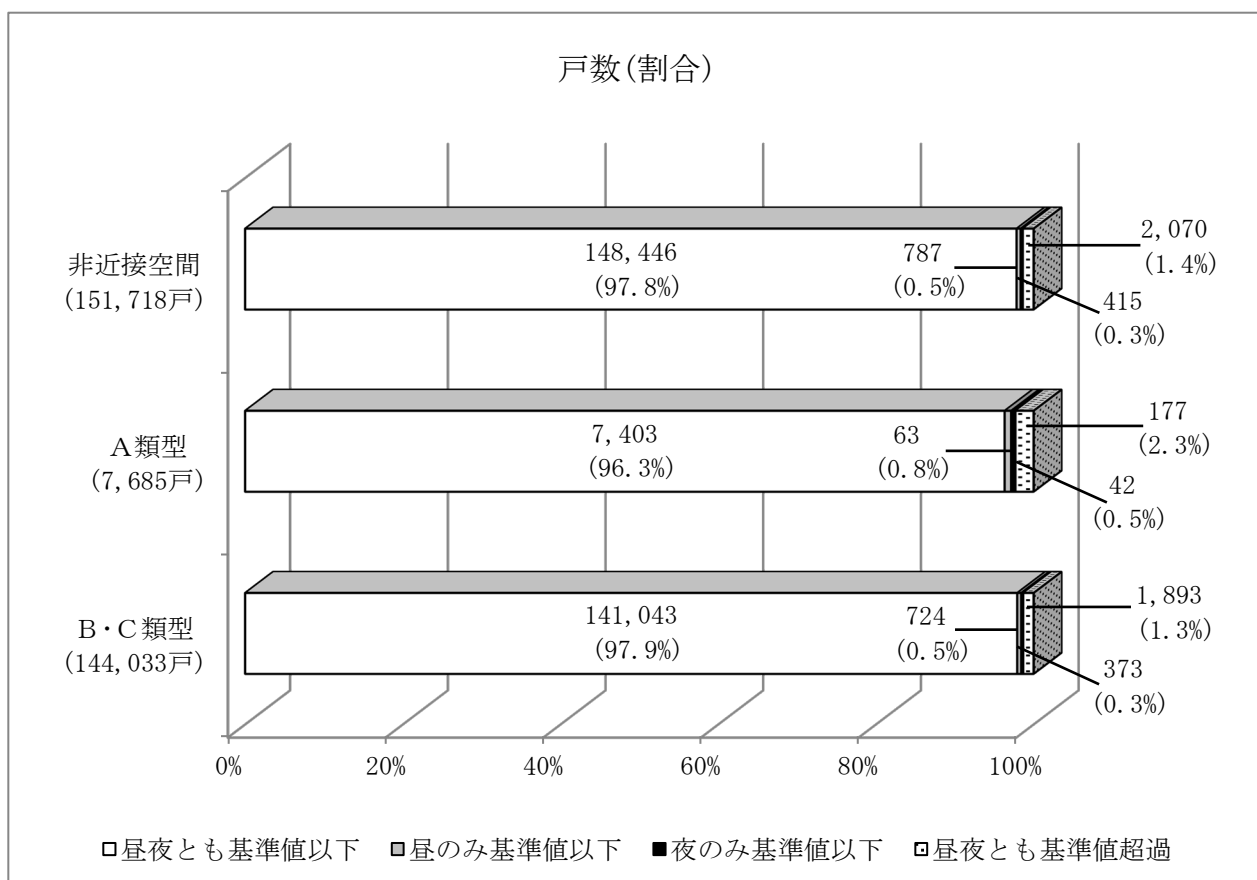
※1) 近接空間及び非近接空間は、以下の範囲を示す。

- ・近接空間 : 2 車線以下の車線を有する幹線交通を担う道路については、道路端からの距離 15 メートルの範囲
2 車線を超える車線を有する幹線交通を担う道路については、道路端からの距離 20 メートルの範囲
- ・非近接空間 : 近接空間以外の道路端から 50m までの範囲

2) 達成状況の割合については、四捨五入処理の関係で合計が必ずしも 100.0%にならないことがある。



図Ⅲ-1(1) 福岡市全体の環境基準達成状況



図Ⅲ-1(2) 福岡市全体の環境基準達成状況（非近接空間：環境基準類型別）

(2) 経年変化

環境基準達成状況の経年変化を表Ⅲ-2 及び図Ⅲ-2 にそれぞれ示す。

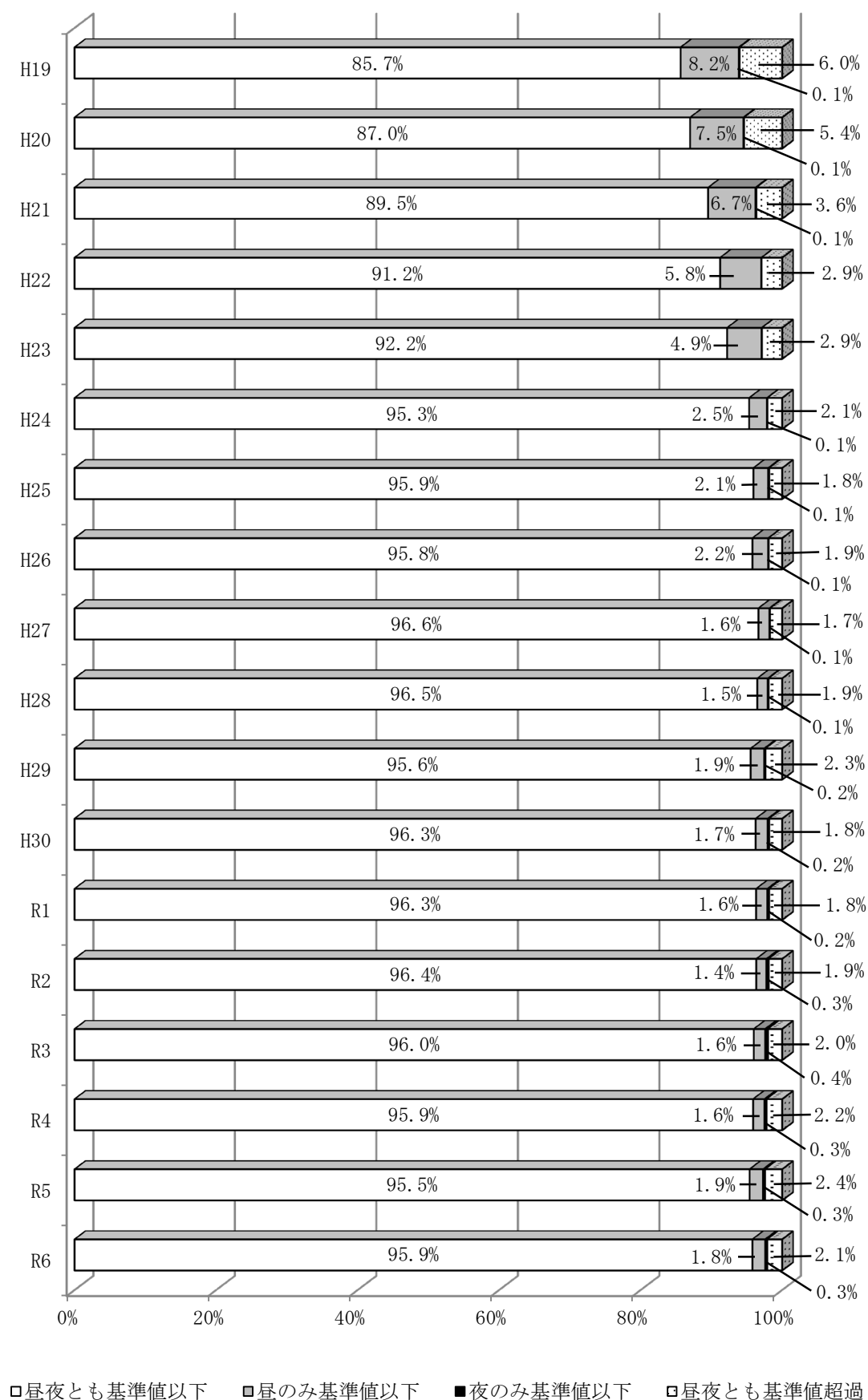
昼夜とも基準値以下の達成率は、85.7%～96.6%の範囲で推移しており、本年度(95.9%)は前年度と比較し0.4ポイント増加した。

表Ⅲ-2 環境基準達成状況の経年変化（平成19年度～令和6年度）

	環境基準達成状況の評価結果（福岡市全体）								
	戸数					達成率（%）			
	昼夜とも 基準値以下	昼のみ 基準値以下	夜のみ 基準値以下	昼夜とも 基準値超過	総数	昼夜とも 基準値以下	昼のみ 基準値以下	夜のみ 基準値以下	昼夜とも 基準値超過
H19年度	164,775	15,811	237	11,551	192,374	85.7	8.2	0.1	6.0
H20年度	183,678	15,884	230	11,328	211,120	87.0	7.5	0.1	5.4
H21年度	190,226	14,228	253	7,732	212,439	89.5	6.7	0.1	3.6
H22年度	194,993	12,447	49	6,219	213,708	91.2	5.8	0.0	2.9
H23年度	198,731	10,522	67	6,162	215,482	92.2	4.9	0.0	2.9
H24年度	178,738	4,732	101	3,901	187,472	95.3	2.5	0.1	2.1
H25年度	189,497	4,135	264	3,626	197,522	95.9	2.1	0.1	1.8
H26年度	192,866	4,485	123	3,837	201,311	95.8	2.2	0.1	1.9
H27年度	194,565	3,126	191	3,429	201,311	96.6	1.6	0.1	1.7
H28年度	194,248	2,980	222	3,861	201,311	96.5	1.5	0.1	1.9
H29年度	201,900	4,026	393	4,962	211,281	95.6	1.9	0.2	2.3
H30年度	223,049	3,930	459	4,258	231,696	96.3	1.7	0.2	1.8
R1年度	223,414	3,677	539	4,290	231,920	96.3	1.6	0.2	1.8
R2年度	223,489	3,327	713	4,418	231,947	96.4	1.4	0.3	1.9
R3年度	222,675	3,739	922	4,596	231,932	96.0	1.6	0.4	2.0
R4年度	222,401	3,802	735	4,994	231,932	95.9	1.6	0.3	2.2
R5年度	221,422	4,421	626	5,463	231,932	95.5	1.9	0.3	2.4
R6年度	265,684	4,878	785	5,733	277,080	95.9	1.8	0.3	2.1

※達成状況の割合については、四捨五入処理の関係で合計が必ずしも100.0%にならないことがある。

環境基準達成状況



図Ⅲ-2 環境基準達成状況の経年変化（平成 19 年度～令和 6 年度）

2. 道路種類別の環境基準達成状況

道路種類別の環境基準達成状況を表Ⅲ-3 及び図Ⅲ-3 にそれぞれ示す。

道路種類別の達成率（昼夜とも基準値以下）は、全体では 95.6%であった。道路種類別では、高速自動車国道が 100.0%と最も高く、次いで都市高速道路が 97.7%、4 車線以上の市道が 97.4%、都道府県道が 97.0%、その他の道路が 92.2%、一般国道が 90.1%であった。

表Ⅲ-3(1) 道路種類別の環境基準達成状況（戸数）

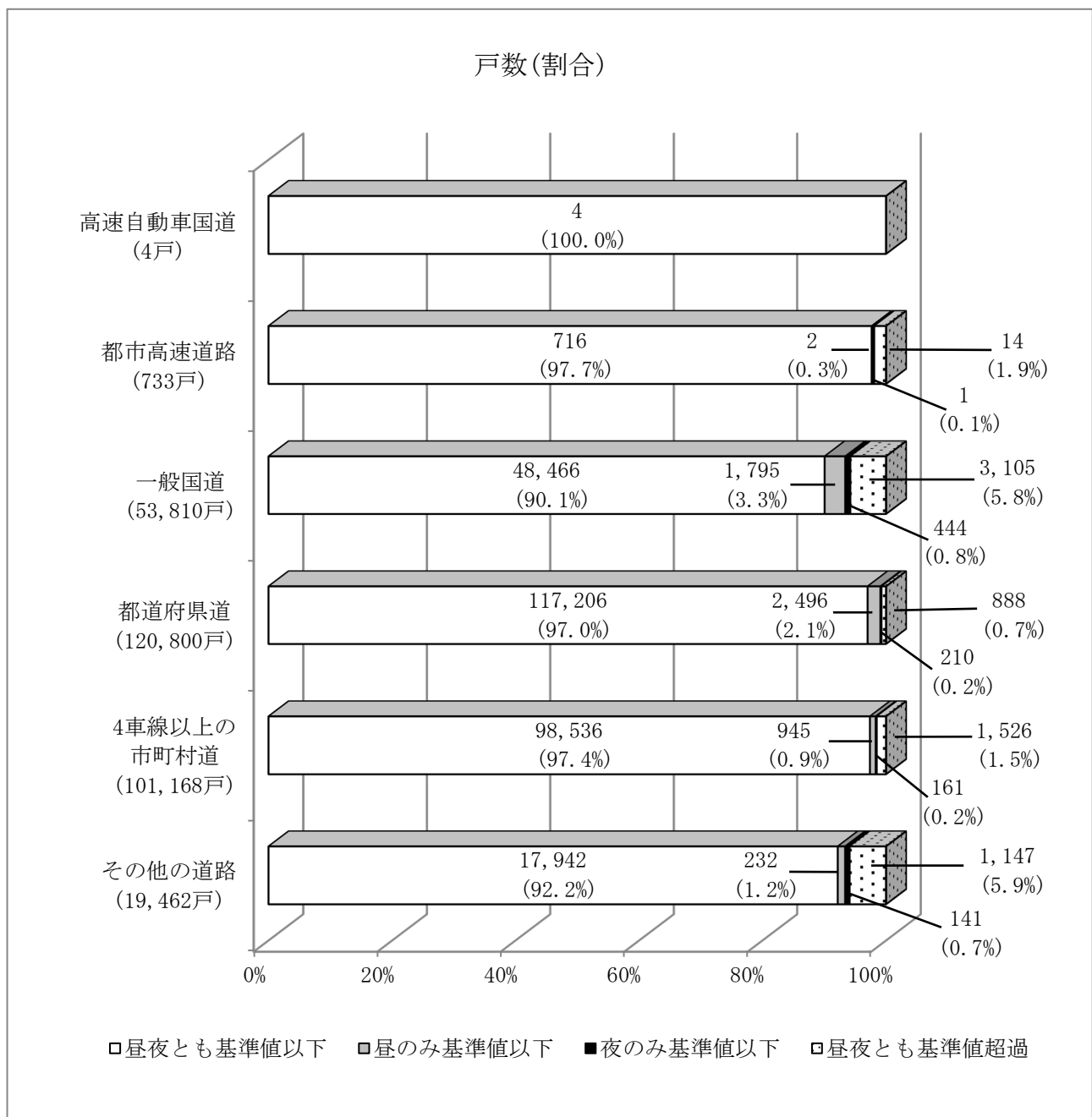
道路種別	面的評価結果(全体)					面的評価結果(近接空間)					面的評価結果(非近接空間)				
	住居等 戸数 ①+②+ ③+④ (戸)	昼夜とも 基準値 以下 ① (戸)	昼のみ 基準値 以下 ② (戸)	夜のみ 基準値 以下 ③ (戸)	昼夜とも 基準値 超過 ④ (戸)	住居等 戸数 ①+②+ ③+④ (戸)	昼夜とも 基準値 以下 ① (戸)	昼のみ 基準値 以下 ② (戸)	夜のみ 基準値 以下 ③ (戸)	昼夜とも 基準値 超過 ④ (戸)	住居等 戸数 ①+②+ ③+④ (戸)	昼夜とも 基準値 以下 ① (戸)	昼のみ 基準値 以下 ② (戸)	夜のみ 基準値 以下 ③ (戸)	昼夜とも 基準値 超過 ④ (戸)
高速自動車国道	4	4	0	0	0	1	1	0	0	0	3	3	0	0	0
都市高速道路	733	716	2	1	14	227	214	2	0	11	506	502	0	1	3
一般国道	53,810	48,466	1,795	444	3,105	25,088	21,224	1,331	225	2,308	28,722	27,242	464	219	797
都道府県道	120,800	117,206	2,496	210	888	58,006	54,709	2,384	148	765	62,794	62,497	112	62	123
4車線以上の市町村道	101,168	98,536	945	161	1,526	50,294	48,162	882	74	1,176	50,874	50,374	63	87	350
その他の道路	19,462	17,942	232	141	1,147	4,648	4,468	22	0	158	14,814	13,474	210	141	989
全体（住居等戸数）	295,977	282,870	5,470	957	6,680	138,264	128,778	4,621	447	4,418	157,713	154,092	849	510	2,262

※全体の住居等戸数は、複数の評価区間に属する住居等が重複して計上されているため、表Ⅲ-1 の全戸数とは異なる。

表Ⅲ-3(2) 道路種類別の環境基準達成状況（割合）

道路種別	面的評価結果(全体)				面的評価結果(近接空間)				面的評価結果(非近接空間)			
	昼夜とも 基準値 以下 (%)	昼のみ 基準値 以下 (%)	夜のみ 基準値 以下 (%)	昼夜とも 基準値 超過 (%)	昼夜とも 基準値 以下 (%)	昼のみ 基準値 以下 (%)	夜のみ 基準値 以下 (%)	昼夜とも 基準値 超過 (%)	昼夜とも 基準値 以下 (%)	昼のみ 基準値 以下 (%)	夜のみ 基準値 以下 (%)	昼夜とも 基準値 超過 (%)
高速自動車国道	100.0	0.0	0.0	0.0	100.0	0.0	0.0	0.0	100.0	0.0	0.0	0.0
都市高速道路	97.7	0.3	0.1	1.9	94.3	0.9	0.0	4.8	99.2	0.0	0.2	0.6
一般国道	90.1	3.3	0.8	5.8	84.6	5.3	0.9	9.2	94.8	1.6	0.8	2.8
都道府県道	97.0	2.1	0.2	0.7	94.3	4.1	0.3	1.3	99.5	0.2	0.1	0.2
4車線以上の市町村道	97.4	0.9	0.2	1.5	95.8	1.8	0.1	2.3	99.0	0.1	0.2	0.7
その他の道路	92.2	1.2	0.7	5.9	96.1	0.5	0.0	3.4	91.0	1.4	1.0	6.7
全体（割合）	95.6	1.8	0.3	2.3	93.1	3.3	0.3	3.2	97.7	0.5	0.3	1.4

※達成状況の割合については、四捨五入処理の関係で合計が必ずしも 100.0%にならないことがある。



図Ⅲ-3 道路種類別の環境基準達成状況

3. 路線別の環境基準達成状況

(1) 路線別の環境基準達成状況一覧

路線別の環境基準達成状況の一覧を表Ⅲ-4、Ⅲ-5 及び図Ⅲ-4 にそれぞれ示す。

表Ⅲ-4(1) 路線別の環境基準達成状況一覧(戸数)

一連番号	路線名	環境基準達成状況(戸数)(路線別)														
		面的評価(全体)					面的評価(近接空間)					面的評価(非近接空間)				
		住居等 戸数 ①+②+ ③+④ (戸)	昼夜とも 基準値 以下 ① (戸)	昼のみ 基準値 以下 ② (戸)	夜のみ 基準値 以下 ③ (戸)	昼夜とも 基準値 超過 ④ (戸)	住居等 戸数 ①+②+ ③+④ (戸)	昼夜とも 基準値 以下 ① (戸)	昼のみ 基準値 以下 ② (戸)	夜のみ 基準値 以下 ③ (戸)	昼夜とも 基準値 超過 ④ (戸)	住居等 戸数 ①+②+ ③+④ (戸)	昼夜とも 基準値 以下 ① (戸)	昼のみ 基準値 以下 ② (戸)	夜のみ 基準値 以下 ③ (戸)	昼夜とも 基準値 超過 ④ (戸)
1	九州縦貫自動車道 鹿児島線宮崎線	4	4	0	0	0	1	1	0	0	0	3	3	0	0	0
2	福岡都市高速1号香椎線 (福岡高速1号線)	379	365	2	0	12	87	74	2	0	11	292	291	0	0	1
3	福岡都市高速環状線 (福岡高速1号線)	298	295	0	1	2	140	140	0	0	0	158	155	0	1	2
4	福岡都市高速環状線 (福岡高速2号線)	56	56	0	0	0	0	0	0	0	0	56	56	0	0	0
5	一般国道3号	11,390	8,978	541	376	1,495	5,668	4,137	329	212	990	5,722	4,841	212	164	505
6	一般国道3号 (博多バイパス)	3,049	2,801	181	2	65	1,116	988	101	0	27	1,933	1,813	80	2	38
7	一般国道3号 (福岡南バイパス)	10	10	0	0	0	0	0	0	0	0	10	10	0	0	0
8	一般国道201号	56	30	14	0	12	43	17	14	0	12	13	13	0	0	0
9	一般国道202号	16,066	14,907	507	40	612	7,714	6,695	463	1	555	8,352	8,212	44	39	57
10	一般国道202号(外環状 線)	6,630	6,169	79	25	357	2,833	2,470	56	12	295	3,797	3,699	23	13	62
11	一般国道202号(今宿バ イパス)	483	313	34	0	136	114	55	7	0	52	369	258	27	0	84
12	一般国道263号	3,389	3,067	136	1	185	1,321	1,032	113	0	176	2,068	2,035	23	1	9
13	一般国道385号	9,968	9,422	303	0	243	5,442	4,993	248	0	201	4,526	4,429	55	0	42
14	一般国道495号	2,769	2,769	0	0	0	837	837	0	0	0	1,932	1,932	0	0	0
15	福岡直方線	7,840	7,693	8	66	73	3,630	3,500	7	55	68	4,210	4,193	1	11	5
16	福岡東環状線	2,553	2,547	6	0	0	1,099	1,093	6	0	0	1,454	1,454	0	0	0
17	福岡筑紫野線	16,278	14,551	1,578	0	149	9,125	7,416	1,563	0	146	7,153	7,135	15	0	3
18	博多停車場線	988	976	12	0	0	491	479	12	0	0	497	497	0	0	0
19	博多港線	2,201	2,201	0	0	0	1,289	1,289	0	0	0	912	912	0	0	0
20	福岡空港線	278	264	0	4	10	129	115	0	4	10	149	149	0	0	0
21	大野城二丈線	7,706	7,617	11	2	76	3,575	3,486	11	2	76	4,131	4,131	0	0	0
22	福岡志摩前原線	1,121	1,121	0	0	0	369	369	0	0	0	752	752	0	0	0
23	福岡早良大野城線	1,808	1,786	2	3	17	737	721	2	2	12	1,071	1,065	0	1	5
24	志賀島和白線	1,881	1,879	0	2	0	589	589	0	0	0	1,292	1,290	0	2	0
25	福岡太宰府線	1,345	1,341	0	2	2	542	542	0	0	0	803	799	0	2	2
26	福岡志摩線	394	394	0	0	0	175	175	0	0	0	219	219	0	0	0
27	福岡日田線	1,986	1,861	81	0	44	548	449	61	0	38	1,438	1,412	20	0	6
28	入部中原停車場線	314	304	2	7	1	175	174	0	0	1	139	130	2	7	0
29	町川原福岡線	2,780	2,780	0	0	0	1,156	1,156	0	0	0	1,624	1,624	0	0	0
30	板付牛頸筑紫野線	2,239	2,239	0	0	0	949	949	0	0	0	1,290	1,290	0	0	0
31	宮ノ浦前原線	61	61	0	0	0	32	32	0	0	0	29	29	0	0	0
32	筑前新宮停車場線	2	2	0	0	0	2	2	0	0	0	0	0	0	0	0
33	香椎停車場線	228	228	0	0	0	80	80	0	0	0	148	148	0	0	0
34	吉塚停車場線	1,102	1,102	0	0	0	548	548	0	0	0	554	554	0	0	0
35	南福岡停車場線	929	929	0	0	0	400	400	0	0	0	529	529	0	0	0
36	姪浜停車場線	491	491	0	0	0	255	255	0	0	0	236	236	0	0	0
37	湊塩浜線	1,148	1,148	0	0	0	341	341	0	0	0	807	807	0	0	0
38	志賀島循環線	274	274	0	0	0	109	109	0	0	0	165	165	0	0	0
39	猪野土井線	236	236	0	0	0	66	66	0	0	0	170	170	0	0	0
40	多田羅名島線	517	517	0	0	0	187	187	0	0	0	330	330	0	0	0
41	浜新建堅粕線	5,378	5,045	1	71	261	3,187	2,890	0	55	242	2,191	2,155	1	16	19
42	別府比恵線	114	114	0	0	0	45	45	0	0	0	69	69	0	0	0
43	馬出上南町線	1,363	1,363	0	0	0	551	551	0	0	0	812	812	0	0	0
44	東光寺竹下春吉線	5,586	5,586	0	0	0	2,444	2,444	0	0	0	3,142	3,142	0	0	0
45	須崎天神線	238	238	0	0	0	78	78	0	0	0	160	160	0	0	0
46	檜原比恵線	13,226	12,677	510	11	28	6,503	5,998	488	0	17	6,723	6,679	22	11	11
47	谷荒戸線	778	778	0	0	0	291	291	0	0	0	487	487	0	0	0
48	東油山唐人町線	5,978	5,895	21	3	59	3,023	2,958	21	0	44	2,955	2,937	0	3	15
49	内野次郎丸弥生線	3,307	3,288	4	2	13	1,294	1,281	4	1	8	2,013	2,007	0	1	5
50	都地姪浜線	2,489	2,455	4	27	3	884	861	0	20	3	1,605	1,594	4	7	0

表Ⅲ-4(2) 路線別の環境基準達成状況一覧（戸数）

一連番号	路線名	環境基準達成状況（戸数）（路線別）														
		面的評価（全体）					面的評価（近接空間）					面的評価（非近接空間）				
		住居等 戸数 ①+②+ ③+④ (戸)	昼夜とも 基準値 以下 ① (戸)	昼のみ 基準値 以下 ② (戸)	夜のみ 基準値 以下 ③ (戸)	昼夜とも 基準値 超過 ④ (戸)	住居等 戸数 ①+②+ ③+④ (戸)	昼夜とも 基準値 以下 ① (戸)	昼のみ 基準値 以下 ② (戸)	夜のみ 基準値 以下 ③ (戸)	昼夜とも 基準値 超過 ④ (戸)	住居等 戸数 ①+②+ ③+④ (戸)	昼夜とも 基準値 以下 ① (戸)	昼のみ 基準値 以下 ② (戸)	夜のみ 基準値 以下 ③ (戸)	昼夜とも 基準値 超過 ④ (戸)
51	周船寺有田線	1,596	1,553	39	1	3	743	740	3	0	0	853	813	36	1	3
52	飯場金武線	42	42	0	0	0	21	21	0	0	0	21	21	0	0	0
53	大原周船寺停車場線	845	845	0	0	0	314	314	0	0	0	531	531	0	0	0
54	桜井太郎丸線	1,636	1,635	0	1	0	786	785	0	1	0	850	850	0	0	0
55	水城下臼井線	345	341	0	0	4	99	95	0	0	4	246	246	0	0	0
56	山田中原福岡線	3,621	3,620	0	0	1	1,526	1,525	0	0	1	2,095	2,095	0	0	0
57	後野福岡線	12,932	12,672	193	0	67	6,806	6,574	182	0	50	6,126	6,098	11	0	17
58	今宿停車場線	4	4	0	0	0	2	2	0	0	0	2	2	0	0	0
59	福岡篠栗線	4,622	4,513	24	8	77	2,811	2,734	24	8	45	1,811	1,779	0	0	32
60	福岡筑紫野2号線	1,687	1,686	0	0	1	1,051	1,050	0	0	1	636	636	0	0	0
61	金隈麦野3号線	485	465	15	0	5	204	184	15	0	5	281	281	0	0	0
62	港福浜線	755	735	0	13	7	162	160	0	1	1	593	575	0	12	6
63	黒門福浜線	984	961	7	0	16	385	362	7	0	16	599	599	0	0	0
64	香椎箱崎浜線	1,456	1,395	0	6	55	535	488	0	5	42	921	907	0	1	13
65	松島貝塚線	555	491	0	6	58	296	256	0	3	37	259	235	0	3	21
66	席田浦田線	685	685	0	0	0	367	367	0	0	0	318	318	0	0	0
67	上牟田清水線1号線	35	33	2	0	0	10	8	2	0	0	25	25	0	0	0
68	上牟田清水線2号線	1,679	1,656	7	0	16	943	920	7	0	16	736	736	0	0	0
69	上牟田清水線3号線	185	185	0	0	0	86	86	0	0	0	99	99	0	0	0
70	博多駅春日原1号線	2,063	1,998	15	2	48	786	760	0	2	24	1,277	1,238	15	0	24
71	下月隈高木線	625	625	0	0	0	255	255	0	0	0	370	370	0	0	0
72	博多駅春日原2号線	4,636	4,549	25	21	41	1,882	1,809	25	10	38	2,754	2,740	0	11	3
73	博多姪浜線	6,238	6,238	0	0	0	2,996	2,996	0	0	0	3,242	3,242	0	0	0
74	千鳥橋唐人町線	8,163	7,892	264	0	7	4,061	3,790	264	0	7	4,102	4,102	0	0	0
75	御供所井尻3号線	4,865	4,741	40	0	84	2,774	2,698	14	0	62	2,091	2,043	26	0	22
76	博多駅草香江線	9,056	8,962	83	0	11	4,836	4,742	83	0	11	4,220	4,220	0	0	0
77	塩原野間線	1,559	1,524	29	0	6	856	821	29	0	6	703	703	0	0	0
78	地行鳥飼七隈線	5,847	5,535	20	71	221	2,436	2,262	20	0	154	3,411	3,273	0	71	67
79	堅粕西新2号線	3,417	3,408	0	5	4	1,973	1,973	0	0	0	1,444	1,435	0	5	4
80	大濠東油山線	5,322	5,211	0	2	109	2,724	2,645	0	0	79	2,598	2,566	0	2	30
81	平尾別府線	1,911	1,911	0	0	0	991	991	0	0	0	920	920	0	0	0
82	清水千隈線	6,881	6,302	5	8	566	1,750	1,744	1	0	5	5,131	4,558	4	8	561
83	豊浜拾六町線	2,916	2,760	12	31	113	1,362	1,209	9	31	113	1,554	1,551	3	0	0
84	賀茂四箇線	913	913	0	0	0	357	357	0	0	0	556	556	0	0	0
85	千代今宿線	17,084	15,834	515	4	731	8,085	7,170	389	2	524	8,999	8,664	126	2	207
86	奈多香椎浜線	1,399	1,398	0	1	0	565	565	0	0	0	834	833	0	1	0
87	西新荒江線	3,011	2,757	104	0	150	794	724	17	0	53	2,217	2,033	87	0	97
88	唐人町豊浜線	2,216	1,941	0	14	261	877	816	0	0	61	1,339	1,125	0	14	200
89	西新通線	370	322	1	0	47	29	16	0	0	13	341	306	1	0	34
90	地行百道線	519	510	0	9	0	192	192	0	0	0	327	318	0	9	0
91	豊浜小戸線	539	539	0	0	0	202	202	0	0	0	337	337	0	0	0
92	薬院太宰府1号線	919	919	0	0	0	602	602	0	0	0	317	317	0	0	0
93	御供所井尻1号線	2,424	2,424	0	0	0	875	875	0	0	0	1,549	1,549	0	0	0
94	薬院太宰府2号線	1,186	1,186	0	0	0	446	446	0	0	0	740	740	0	0	0
95	博多駅五十四川線	1,001	996	0	0	5	430	425	0	0	5	571	571	0	0	0
96	長浜1449号線	1,093	1,086	2	2	3	379	376	2	0	1	714	710	0	2	2
97	長浜博多駅1号線	2,235	2,214	16	0	5	1,297	1,276	16	0	5	938	938	0	0	0
98	博多駅前線	1,269	1,269	0	0	0	704	704	0	0	0	565	565	0	0	0
99	千代粕屋線	759	758	0	0	1	162	161	0	0	1	597	597	0	0	0
100	香椎浜団地2号線	323	322	0	0	1	141	140	0	0	1	182	182	0	0	0

表Ⅲ-4(3) 路線別の環境基準達成状況一覧（戸数）

一連番号	路線名	環境基準達成状況（戸数）（路線別）														
		面的評価（全体）					面的評価（近接空間）					面的評価（非近接空間）				
		住居等 戸数 ①+②+ ③+④ (戸)	昼夜とも 基準値 以下 ① (戸)	昼のみ 基準値 以下 ② (戸)	夜のみ 基準値 以下 ③ (戸)	昼夜とも 基準値 超過 ④ (戸)	住居等 戸数 ①+②+ ③+④ (戸)	昼夜とも 基準値 以下 ① (戸)	昼のみ 基準値 以下 ② (戸)	夜のみ 基準値 以下 ③ (戸)	昼夜とも 基準値 超過 ④ (戸)	住居等 戸数 ①+②+ ③+④ (戸)	昼夜とも 基準値 以下 ① (戸)	昼のみ 基準値 以下 ② (戸)	夜のみ 基準値 以下 ③ (戸)	昼夜とも 基準値 超過 ④ (戸)
101	下臼井博多駅線	899	825	0	28	46	242	196	0	15	31	657	629	0	13	15
102	吉塚駅東線	339	294	0	26	19	149	132	0	3	14	190	162	0	23	5
103	箱崎ふ頭727号線	10	10	0	0	0	1	1	0	0	0	9	9	0	0	0
104	箱崎久原線	860	859	0	0	1	424	423	0	0	1	436	436	0	0	0
105	大橋駅前1号線	1,236	1,236	0	0	0	781	781	0	0	0	455	455	0	0	0
106	天神那の津線	540	536	4	0	0	314	310	4	0	0	226	226	0	0	0
107	箱崎博多線	354	353	0	1	0	195	194	0	1	0	159	159	0	0	0
108	竹下駅前線	363	349	4	1	9	134	130	0	1	3	229	219	4	0	6
109	箱崎阿恵1号線	280	280	0	0	0	107	107	0	0	0	173	173	0	0	0
110	馬出東浜線	893	892	0	0	1	461	460	0	0	1	432	432	0	0	0
111	水谷千早線	370	347	7	0	16	203	203	0	0	0	167	144	7	0	16
112	松崎千早線	915	912	0	0	3	345	342	0	0	3	570	570	0	0	0
113	多の津内橋線	184	184	0	0	0	82	82	0	0	0	102	102	0	0	0
114	野間屋形原（南-1）線	451	451	0	0	0	239	239	0	0	0	212	212	0	0	0
115	愛宕姪の浜線	210	209	0	0	1	33	33	0	0	0	177	176	0	0	1
116	姪の浜駅東（西-1）線	751	751	0	0	0	389	389	0	0	0	362	362	0	0	0
117	徳永2号線	538	538	0	0	0	258	258	0	0	0	280	280	0	0	0
118	高木弥永1・2号線	686	686	0	0	0	298	298	0	0	0	388	388	0	0	0
119	高木弥永3・4号線	290	290	0	0	0	34	34	0	0	0	256	256	0	0	0
120	高木弥永3・5号線	783	783	0	0	0	312	312	0	0	0	471	471	0	0	0
121	港湾道路（港箱B-1-1）	126	126	0	0	0	50	50	0	0	0	76	76	0	0	0
122	港湾道路（市東B-2）	221	221	0	0	0	30	30	0	0	0	191	191	0	0	0
123	港湾道路（港博B-9）	63	7	0	51	5	2	2	0	0	0	61	5	0	51	5
124	港湾道路（C-1）	3	3	0	0	0	1	1	0	0	0	2	2	0	0	0
	全体（合計）	295,977	282,870	5,470	957	6,680	138,264	128,778	4,621	447	4,418	157,713	154,092	849	510	2,262

※全体の住居等戸数は、複数の評価区間に属する住居等が重複して計上されているため、表Ⅲ-1の全戸数とは異なる。

表Ⅲ-5(1) 路線別の環境基準達成状況一覧(割合)

一連番号	路線名	環境基準達成状況(割合)(路線別)											
		面的評価結果(全体)				面的評価結果(近接空間)				面的評価結果(非近接空間)			
		昼夜とも基準値以下	昼のみ基準値以下	夜のみ基準値以下	昼夜とも基準値超過	昼夜とも基準値以下	昼のみ基準値以下	夜のみ基準値以下	昼夜とも基準値超過	昼夜とも基準値以下	昼のみ基準値以下	夜のみ基準値以下	昼夜とも基準値超過
		(%)	(%)	(%)	(%)	(%)	(%)	(%)	(%)	(%)	(%)	(%)	(%)
1	九州縦貫自動車道 鹿児島線宮崎線	100.0	0.0	0.0	0.0	100.0	0.0	0.0	0.0	100.0	0.0	0.0	0.0
2	福岡都市高速1号香椎線 (福岡高速1号線)	96.3	0.5	0.0	3.2	85.1	2.3	0.0	12.6	99.7	0.0	0.0	0.3
3	福岡都市高速環状線 (福岡高速1号線)	99.0	0.0	0.3	0.7	100.0	0.0	0.0	0.0	98.1	0.0	0.6	1.3
4	福岡都市高速環状線 (福岡高速2号線)	100.0	0.0	0.0	0.0	-	-	-	-	100.0	0.0	0.0	0.0
5	一般国道3号	78.8	4.7	3.3	13.1	73.0	5.8	3.7	17.5	84.6	3.7	2.9	8.8
6	一般国道3号 (博多バイパス)	91.9	5.9	0.1	2.1	88.5	9.1	0.0	2.4	93.8	4.1	0.1	2.0
7	一般国道3号 (福岡南バイパス)	100.0	0.0	0.0	0.0	-	-	-	-	100.0	0.0	0.0	0.0
8	一般国道201号	53.6	25.0	0.0	21.4	39.5	32.6	0.0	27.9	100.0	0.0	0.0	0.0
9	一般国道202号	92.8	3.2	0.2	3.8	86.8	6.0	0.0	7.2	98.3	0.5	0.5	0.7
10	一般国道202号(外環状線)	93.0	1.2	0.4	5.4	87.2	2.0	0.4	10.4	97.4	0.6	0.3	1.6
11	一般国道202号(今宿バイパス)	64.8	7.0	0.0	28.2	48.2	6.1	0.0	45.6	69.9	7.3	0.0	22.8
12	一般国道263号	90.5	4.0	0.0	5.5	78.1	8.6	0.0	13.3	98.4	1.1	0.0	0.4
13	一般国道385号	94.5	3.0	0.0	2.4	91.7	4.6	0.0	3.7	97.9	1.2	0.0	0.9
14	一般国道495号	100.0	0.0	0.0	0.0	100.0	0.0	0.0	0.0	100.0	0.0	0.0	0.0
15	福岡直方線	98.1	0.1	0.8	0.9	96.4	0.2	1.5	1.9	99.6	0.0	0.3	0.1
16	福岡東環状線	99.8	0.2	0.0	0.0	99.5	0.5	0.0	0.0	100.0	0.0	0.0	0.0
17	福岡筑紫野線	89.4	9.7	0.0	0.9	81.3	17.1	0.0	1.6	99.7	0.2	0.0	0.0
18	博多停車場線	98.8	1.2	0.0	0.0	97.6	2.4	0.0	0.0	100.0	0.0	0.0	0.0
19	博多港線	100.0	0.0	0.0	0.0	100.0	0.0	0.0	0.0	100.0	0.0	0.0	0.0
20	福岡空港線	95.0	0.0	1.4	3.6	89.1	0.0	3.1	7.8	100.0	0.0	0.0	0.0
21	大野城二丈線	98.8	0.1	0.0	1.0	97.5	0.3	0.1	2.1	100.0	0.0	0.0	0.0
22	福岡志摩前原線	100.0	0.0	0.0	0.0	100.0	0.0	0.0	0.0	100.0	0.0	0.0	0.0
23	福岡早良大野城線	98.8	0.1	0.2	0.9	97.8	0.3	0.3	1.6	99.4	0.0	0.1	0.5
24	志賀島和白線	99.9	0.0	0.1	0.0	100.0	0.0	0.0	0.0	99.8	0.0	0.2	0.0
25	福岡太宰府線	99.7	0.0	0.1	0.1	100.0	0.0	0.0	0.0	99.5	0.0	0.2	0.2
26	福岡志摩線	100.0	0.0	0.0	0.0	100.0	0.0	0.0	0.0	100.0	0.0	0.0	0.0
27	福岡日田線	93.7	4.1	0.0	2.2	81.9	11.1	0.0	6.9	98.2	1.4	0.0	0.4
28	入部中原停車場線	96.8	0.6	2.2	0.3	99.4	0.0	0.0	0.6	93.5	1.4	5.0	0.0
29	町川原福岡線	100.0	0.0	0.0	0.0	100.0	0.0	0.0	0.0	100.0	0.0	0.0	0.0
30	板付牛頸筑紫野線	100.0	0.0	0.0	0.0	100.0	0.0	0.0	0.0	100.0	0.0	0.0	0.0
31	宮ノ浦前原線	100.0	0.0	0.0	0.0	100.0	0.0	0.0	0.0	100.0	0.0	0.0	0.0
32	筑前新宮停車場線	100.0	0.0	0.0	0.0	100.0	0.0	0.0	0.0	-	-	-	-
33	香椎停車場線	100.0	0.0	0.0	0.0	100.0	0.0	0.0	0.0	100.0	0.0	0.0	0.0
34	吉塚停車場線	100.0	0.0	0.0	0.0	100.0	0.0	0.0	0.0	100.0	0.0	0.0	0.0
35	南福岡停車場線	100.0	0.0	0.0	0.0	100.0	0.0	0.0	0.0	100.0	0.0	0.0	0.0
36	姪浜停車場線	100.0	0.0	0.0	0.0	100.0	0.0	0.0	0.0	100.0	0.0	0.0	0.0
37	湊塩浜線	100.0	0.0	0.0	0.0	100.0	0.0	0.0	0.0	100.0	0.0	0.0	0.0
38	志賀島循環線	100.0	0.0	0.0	0.0	100.0	0.0	0.0	0.0	100.0	0.0	0.0	0.0
39	猪野土井線	100.0	0.0	0.0	0.0	100.0	0.0	0.0	0.0	100.0	0.0	0.0	0.0
40	多田羅名島線	100.0	0.0	0.0	0.0	100.0	0.0	0.0	0.0	100.0	0.0	0.0	0.0
41	浜新建堅粕線	93.8	0.0	1.3	4.9	90.7	0.0	1.7	7.6	98.4	0.0	0.7	0.9
42	別府比恵線	100.0	0.0	0.0	0.0	100.0	0.0	0.0	0.0	100.0	0.0	0.0	0.0
43	馬出上南町線	100.0	0.0	0.0	0.0	100.0	0.0	0.0	0.0	100.0	0.0	0.0	0.0
44	東光寺竹下春吉線	100.0	0.0	0.0	0.0	100.0	0.0	0.0	0.0	100.0	0.0	0.0	0.0
45	須崎天神線	100.0	0.0	0.0	0.0	100.0	0.0	0.0	0.0	100.0	0.0	0.0	0.0
46	檜原比恵線	95.8	3.9	0.1	0.2	92.2	7.5	0.0	0.3	99.3	0.3	0.2	0.2
47	谷荒戸線	100.0	0.0	0.0	0.0	100.0	0.0	0.0	0.0	100.0	0.0	0.0	0.0
48	東油山唐人町線	98.6	0.4	0.1	1.0	97.8	0.7	0.0	1.5	99.4	0.0	0.1	0.5
49	内野次郎丸弥生線	99.4	0.1	0.1	0.4	99.0	0.3	0.1	0.6	99.7	0.0	0.0	0.2
50	都地姪浜線	98.6	0.2	1.1	0.1	97.4	0.0	2.3	0.3	99.3	0.2	0.4	0.0

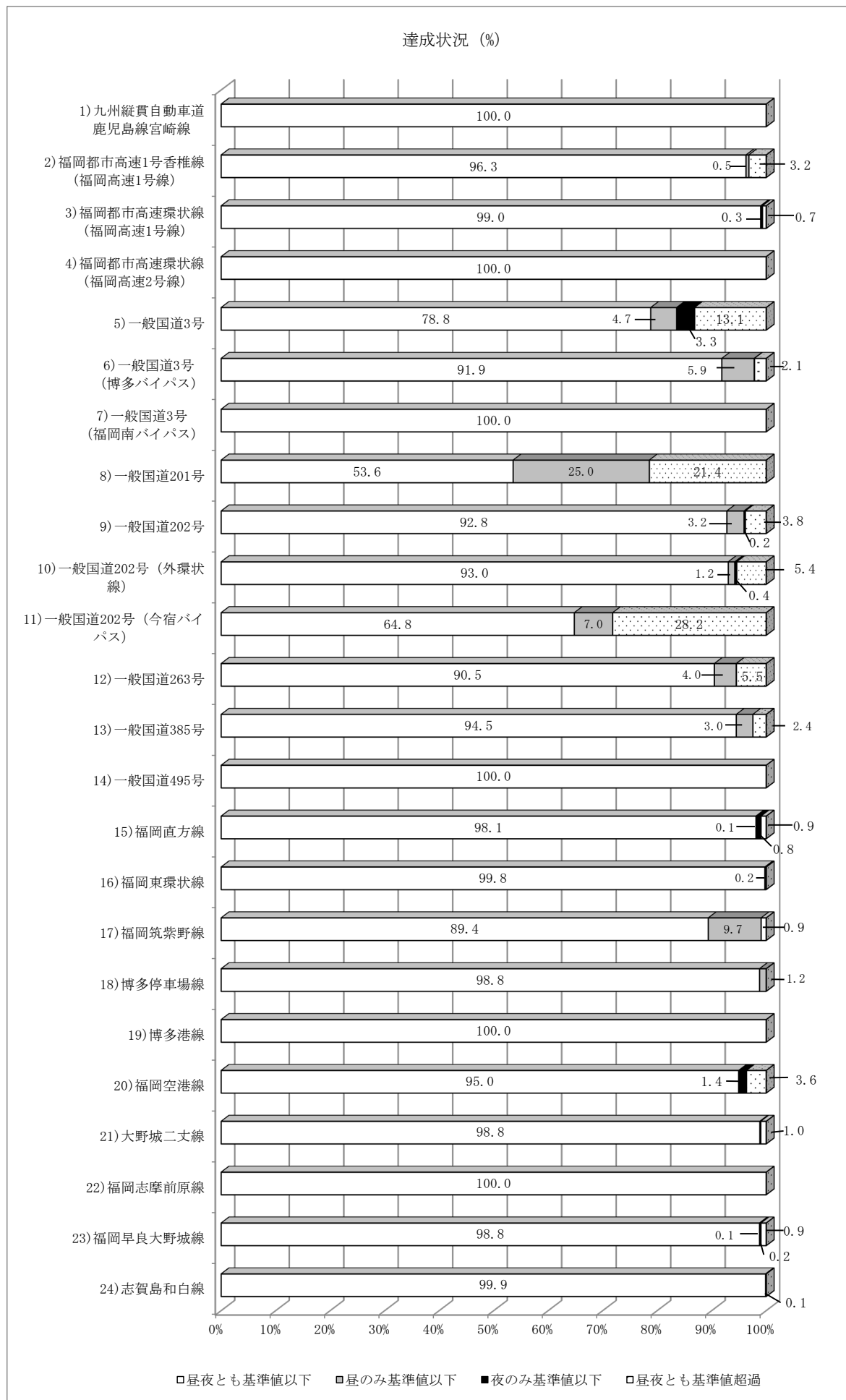
表Ⅲ-5(2) 路線別の環境基準達成状況一覧(割合)

一連番号	路線名	環境基準達成状況(割合)(路線別)											
		面的評価結果(全体)				面的評価結果(近接空間)				面的評価結果(非近接空間)			
		昼夜とも基準値以下	昼のみ基準値以下	夜のみ基準値以下	昼夜とも基準値超過	昼夜とも基準値以下	昼のみ基準値以下	夜のみ基準値以下	昼夜とも基準値超過	昼夜とも基準値以下	昼のみ基準値以下	夜のみ基準値以下	昼夜とも基準値超過
		(%)	(%)	(%)	(%)	(%)	(%)	(%)	(%)	(%)	(%)	(%)	(%)
51	周船寺有田線	97.3	2.4	0.1	0.2	99.6	0.4	0.0	0.0	95.3	4.2	0.1	0.4
52	飯場金武線	100.0	0.0	0.0	0.0	100.0	0.0	0.0	0.0	100.0	0.0	0.0	0.0
53	大原周船寺停車場線	100.0	0.0	0.0	0.0	100.0	0.0	0.0	0.0	100.0	0.0	0.0	0.0
54	桜井太郎丸線	99.9	0.0	0.1	0.0	99.9	0.0	0.1	0.0	100.0	0.0	0.0	0.0
55	水城下臼井線	98.8	0.0	0.0	1.2	96.0	0.0	0.0	4.0	100.0	0.0	0.0	0.0
56	山田中原福岡線	100.0	0.0	0.0	0.0	99.9	0.0	0.0	0.1	100.0	0.0	0.0	0.0
57	後野福岡線	98.0	1.5	0.0	0.5	96.6	2.7	0.0	0.7	99.5	0.2	0.0	0.3
58	今宿停車場線	100.0	0.0	0.0	0.0	100.0	0.0	0.0	0.0	100.0	0.0	0.0	0.0
59	福岡篠栗線	97.6	0.5	0.2	1.7	97.3	0.9	0.3	1.6	98.2	0.0	0.0	1.8
60	福岡筑紫野2号線	99.9	0.0	0.0	0.1	99.9	0.0	0.0	0.1	100.0	0.0	0.0	0.0
61	金隈麦野3号線	95.9	3.1	0.0	1.0	90.2	7.4	0.0	2.5	100.0	0.0	0.0	0.0
62	港福浜線	97.4	0.0	1.7	0.9	98.8	0.0	0.6	0.6	97.0	0.0	2.0	1.0
63	黒門福浜線	97.7	0.7	0.0	1.6	94.0	1.8	0.0	4.2	100.0	0.0	0.0	0.0
64	香椎箱崎浜線	95.8	0.0	0.4	3.8	91.2	0.0	0.9	7.9	98.5	0.0	0.1	1.4
65	松島貝塚線	88.5	0.0	1.1	10.5	86.5	0.0	1.0	12.5	90.7	0.0	1.2	8.1
66	席田浦田線	100.0	0.0	0.0	0.0	100.0	0.0	0.0	0.0	100.0	0.0	0.0	0.0
67	上牟田清水線1号線	94.3	5.7	0.0	0.0	80.0	20.0	0.0	0.0	100.0	0.0	0.0	0.0
68	上牟田清水線2号線	98.6	0.4	0.0	1.0	97.6	0.7	0.0	1.7	100.0	0.0	0.0	0.0
69	上牟田清水線3号線	100.0	0.0	0.0	0.0	100.0	0.0	0.0	0.0	100.0	0.0	0.0	0.0
70	博多駅春日原1号線	96.8	0.7	0.1	2.3	96.7	0.0	0.3	3.1	96.9	1.2	0.0	1.9
71	下月隈高木線	100.0	0.0	0.0	0.0	100.0	0.0	0.0	0.0	100.0	0.0	0.0	0.0
72	博多駅春日原2号線	98.1	0.5	0.5	0.9	96.1	1.3	0.5	2.0	99.5	0.0	0.4	0.1
73	博多姪浜線	100.0	0.0	0.0	0.0	100.0	0.0	0.0	0.0	100.0	0.0	0.0	0.0
74	千鳥橋唐人町線	96.7	3.2	0.0	0.1	93.3	6.5	0.0	0.2	100.0	0.0	0.0	0.0
75	御供所井尻3号線	97.5	0.8	0.0	1.7	97.3	0.5	0.0	2.2	97.7	1.2	0.0	1.1
76	博多駅草香江線	99.0	0.9	0.0	0.1	98.1	1.7	0.0	0.2	100.0	0.0	0.0	0.0
77	塩原野間線	97.8	1.9	0.0	0.4	95.9	3.4	0.0	0.7	100.0	0.0	0.0	0.0
78	地行鳥飼七隈線	94.7	0.3	1.2	3.8	92.9	0.8	0.0	6.3	96.0	0.0	2.1	2.0
79	堅粕西新2号線	99.7	0.0	0.1	0.1	100.0	0.0	0.0	0.0	99.4	0.0	0.3	0.3
80	大濠東油山線	97.9	0.0	0.0	2.0	97.1	0.0	0.0	2.9	98.8	0.0	0.1	1.2
81	平尾別府線	100.0	0.0	0.0	0.0	100.0	0.0	0.0	0.0	100.0	0.0	0.0	0.0
82	清水千隈線	91.6	0.1	0.1	8.2	99.7	0.1	0.0	0.3	88.8	0.1	0.2	10.9
83	豊浜拾六町線	94.7	0.4	1.1	3.9	88.8	0.7	2.3	8.3	99.8	0.2	0.0	0.0
84	賀茂四箇線	100.0	0.0	0.0	0.0	100.0	0.0	0.0	0.0	100.0	0.0	0.0	0.0
85	千代今宿線	92.7	3.0	0.0	4.3	88.7	4.8	0.0	6.5	96.3	1.4	0.0	2.3
86	奈多香椎浜線	99.9	0.0	0.1	0.0	100.0	0.0	0.0	0.0	99.9	0.0	0.1	0.0
87	西新荒江線	91.6	3.5	0.0	5.0	91.2	2.1	0.0	6.7	91.7	3.9	0.0	4.4
88	唐人町豊浜線	87.6	0.0	0.6	11.8	93.0	0.0	0.0	7.0	84.0	0.0	1.0	14.9
89	西新通線	87.0	0.3	0.0	12.7	55.2	0.0	0.0	44.8	89.7	0.3	0.0	10.0
90	地行百道線	98.3	0.0	1.7	0.0	100.0	0.0	0.0	0.0	97.2	0.0	2.8	0.0
91	豊浜小戸線	100.0	0.0	0.0	0.0	100.0	0.0	0.0	0.0	100.0	0.0	0.0	0.0
92	薬院太宰府1号線	100.0	0.0	0.0	0.0	100.0	0.0	0.0	0.0	100.0	0.0	0.0	0.0
93	御供所井尻1号線	100.0	0.0	0.0	0.0	100.0	0.0	0.0	0.0	100.0	0.0	0.0	0.0
94	薬院太宰府2号線	100.0	0.0	0.0	0.0	100.0	0.0	0.0	0.0	100.0	0.0	0.0	0.0
95	博多駅五十川線	99.5	0.0	0.0	0.5	98.8	0.0	0.0	1.2	100.0	0.0	0.0	0.0
96	長浜1449号線	99.4	0.2	0.2	0.3	99.2	0.5	0.0	0.3	99.4	0.0	0.3	0.3
97	長浜博多駅1号線	99.1	0.7	0.0	0.2	98.4	1.2	0.0	0.4	100.0	0.0	0.0	0.0
98	博多駅前線	100.0	0.0	0.0	0.0	100.0	0.0	0.0	0.0	100.0	0.0	0.0	0.0
99	千代粕屋線	99.9	0.0	0.0	0.1	99.4	0.0	0.0	0.6	100.0	0.0	0.0	0.0
100	香椎浜団地2号線	99.7	0.0	0.0	0.3	99.3	0.0	0.0	0.7	100.0	0.0	0.0	0.0

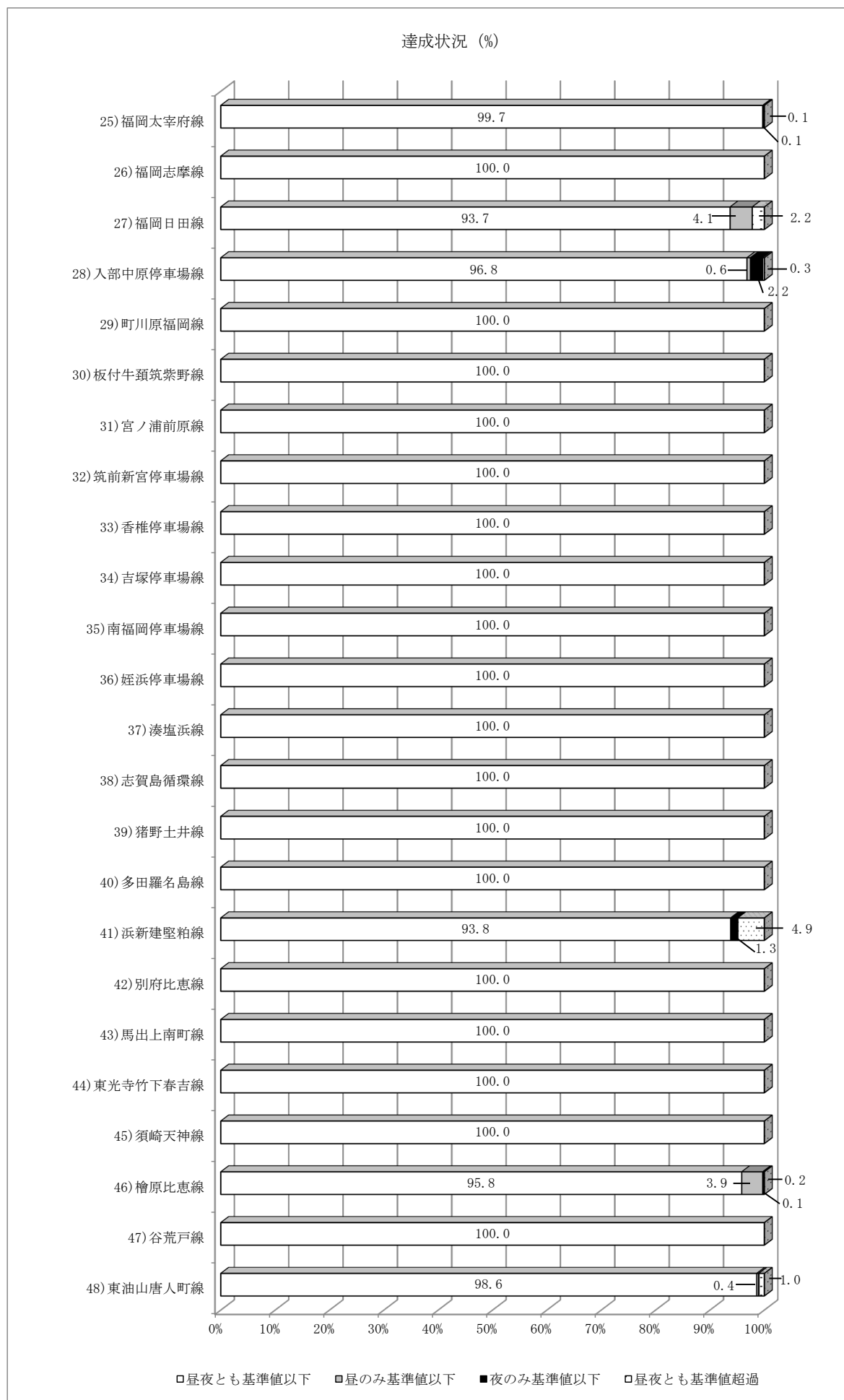
表Ⅲ-5(3) 路線別の環境基準達成状況一覧(割合)

一連番号	路線名	環境基準達成状況(割合)(路線別)											
		面的評価結果(全体)				面的評価結果(近接空間)				面的評価結果(非近接空間)			
		昼夜とも基準値以下 (%)	昼のみ基準値以下 (%)	夜のみ基準値以下 (%)	昼夜とも基準値超過 (%)	昼夜とも基準値以下 (%)	昼のみ基準値以下 (%)	夜のみ基準値以下 (%)	昼夜とも基準値超過 (%)	昼夜とも基準値以下 (%)	昼のみ基準値以下 (%)	夜のみ基準値以下 (%)	昼夜とも基準値超過 (%)
101	下臼井博多駅線	91.8	0.0	3.1	5.1	81.0	0.0	6.2	12.8	95.7	0.0	2.0	2.3
102	吉塚駅東線	86.7	0.0	7.7	5.6	88.6	0.0	2.0	9.4	85.3	0.0	12.1	2.6
103	箱崎ふ頭727号線	100.0	0.0	0.0	0.0	100.0	0.0	0.0	0.0	100.0	0.0	0.0	0.0
104	箱崎久原線	99.9	0.0	0.0	0.1	99.8	0.0	0.0	0.2	100.0	0.0	0.0	0.0
105	大橋駅前1号線	100.0	0.0	0.0	0.0	100.0	0.0	0.0	0.0	100.0	0.0	0.0	0.0
106	天神那の津線	99.3	0.7	0.0	0.0	98.7	1.3	0.0	0.0	100.0	0.0	0.0	0.0
107	箱崎博多線	99.7	0.0	0.3	0.0	99.5	0.0	0.5	0.0	100.0	0.0	0.0	0.0
108	竹下駅前線	96.1	1.1	0.3	2.5	97.0	0.0	0.7	2.2	95.6	1.7	0.0	2.6
109	箱崎阿恵1号線	100.0	0.0	0.0	0.0	100.0	0.0	0.0	0.0	100.0	0.0	0.0	0.0
110	馬出東浜線	99.9	0.0	0.0	0.1	99.8	0.0	0.0	0.2	100.0	0.0	0.0	0.0
111	水谷千早線	93.8	1.9	0.0	4.3	100.0	0.0	0.0	0.0	86.2	4.2	0.0	9.6
112	松崎千早線	99.7	0.0	0.0	0.3	99.1	0.0	0.0	0.9	100.0	0.0	0.0	0.0
113	多の津内橋線	100.0	0.0	0.0	0.0	100.0	0.0	0.0	0.0	100.0	0.0	0.0	0.0
114	野間屋形原(南-1)線	100.0	0.0	0.0	0.0	100.0	0.0	0.0	0.0	100.0	0.0	0.0	0.0
115	愛宕姪の浜線	99.5	0.0	0.0	0.5	100.0	0.0	0.0	0.0	99.4	0.0	0.0	0.6
116	姪の浜駅東(西-1)線	100.0	0.0	0.0	0.0	100.0	0.0	0.0	0.0	100.0	0.0	0.0	0.0
117	徳永2号線	100.0	0.0	0.0	0.0	100.0	0.0	0.0	0.0	100.0	0.0	0.0	0.0
118	高木弥永1・2号線	100.0	0.0	0.0	0.0	100.0	0.0	0.0	0.0	100.0	0.0	0.0	0.0
119	高木弥永3・4号線	100.0	0.0	0.0	0.0	100.0	0.0	0.0	0.0	100.0	0.0	0.0	0.0
120	高木弥永3・5号線	100.0	0.0	0.0	0.0	100.0	0.0	0.0	0.0	100.0	0.0	0.0	0.0
121	港湾道路(港箱B-1-1)	100.0	0.0	0.0	0.0	100.0	0.0	0.0	0.0	100.0	0.0	0.0	0.0
122	港湾道路(市東B-2)	100.0	0.0	0.0	0.0	100.0	0.0	0.0	0.0	100.0	0.0	0.0	0.0
123	港湾道路(港博B-9)	11.1	0.0	81.0	7.9	100.0	0.0	0.0	0.0	8.2	0.0	83.6	8.2
124	港湾道路(C-1)	100.0	0.0	0.0	0.0	100.0	0.0	0.0	0.0	100.0	0.0	0.0	0.0
	全体	95.6	1.8	0.3	2.3	93.1	3.3	0.3	3.2	97.7	0.5	0.3	1.4

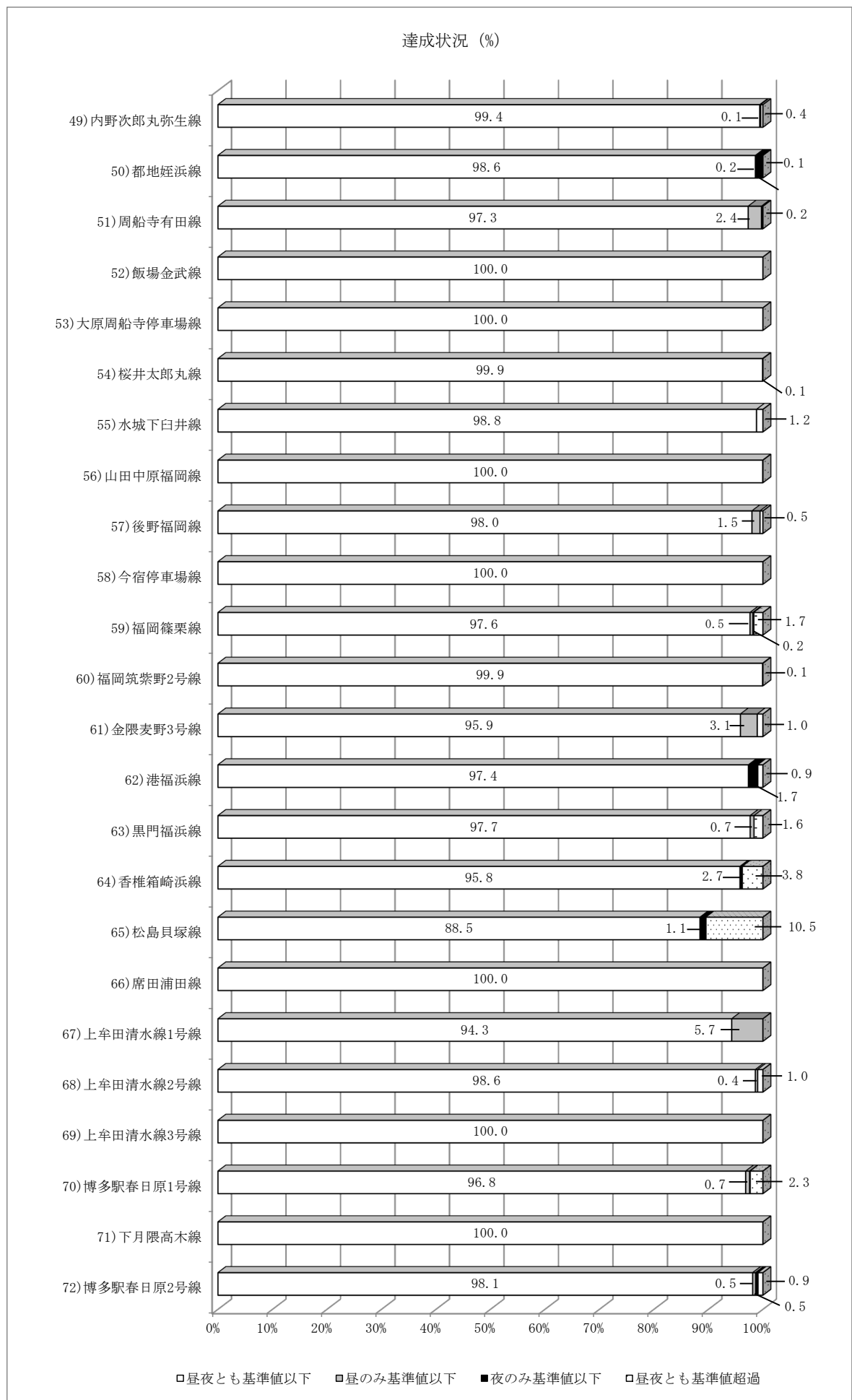
※達成状況の割合については、四捨五入処理の関係で合計が必ずしも100.0%にならないことがある。



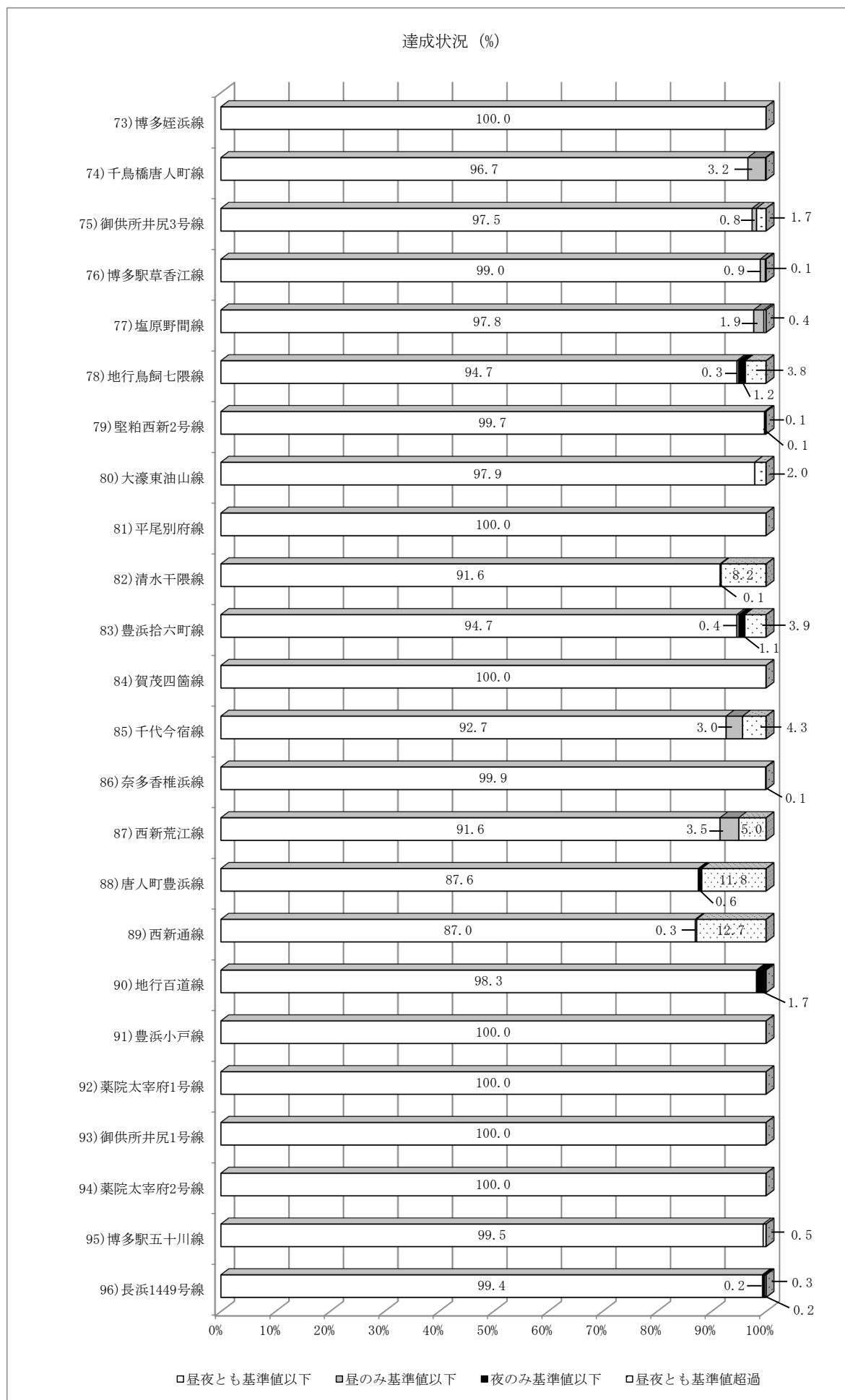
図Ⅲ-4(1) 路線別の環境基準達成状況一覧



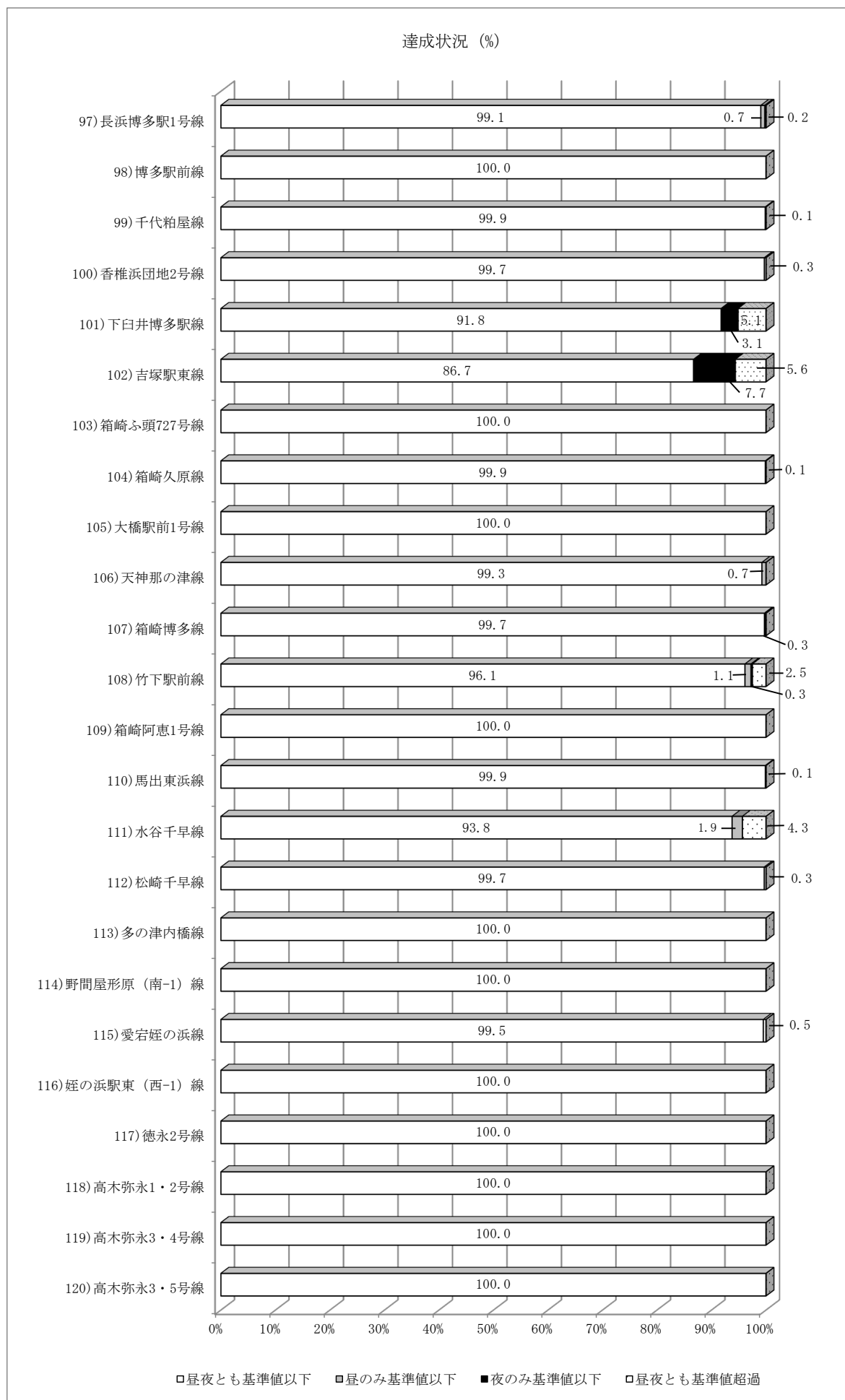
図Ⅲ-4(2) 路線別の環境基準達成状況一覧



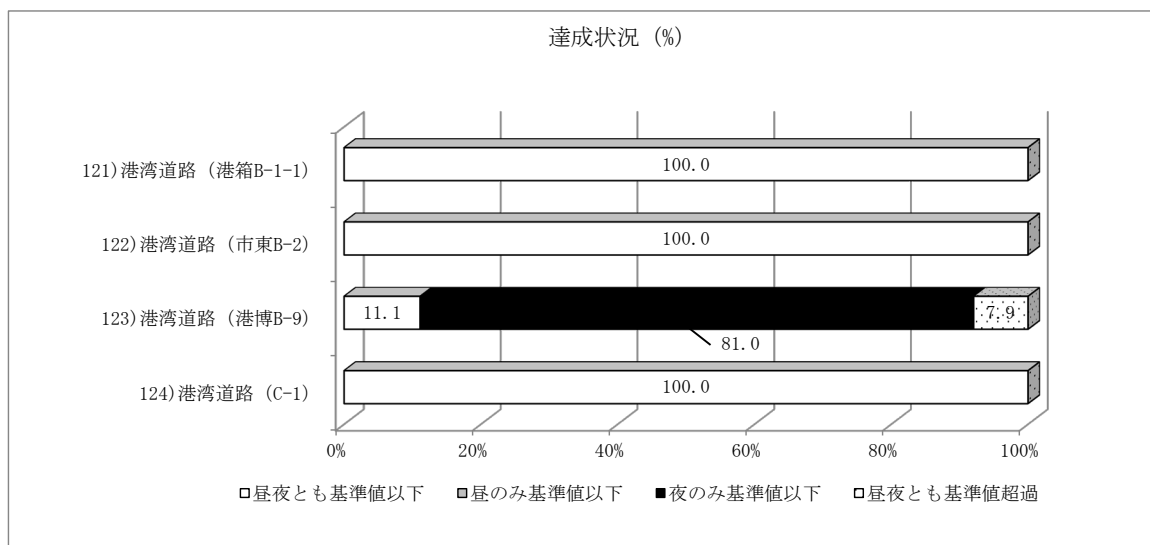
図Ⅲ-4(3) 路線別の環境基準達成状況一覧



図Ⅲ-4 (4) 路線別の環境基準達成状況一覧



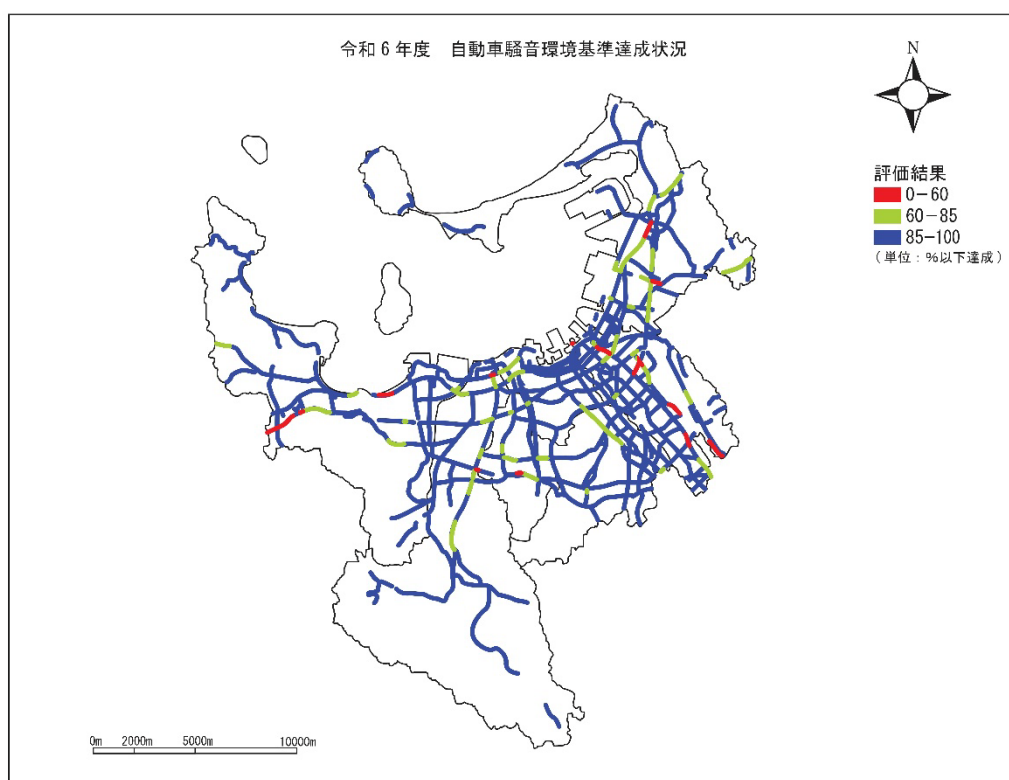
図Ⅲ-4(5) 路線別の環境基準達成状況一覧



図Ⅲ-4(6) 路線別の環境基準達成状況一覧

(2) 環境基準達成状況図

路線別の環境基準達成状況を図Ⅲ-5 に示す。



図Ⅲ-5 自動車騒音環境達成状況図

Ⅳ. 道路交通振動測定結果

本年度に評価対象とした137評価区間のうち12区間について、道路近傍振動レベルを測定した。測定結果を表Ⅳに示す。全ての測定地点で要請限度を下回った。

表Ⅳ 道路交通振動測定結果

測定地点概要						測定結果		要請限度			
測定地点番号	評価区間			測定地点		L ₁₀ (デシベル)		基準値 (デシベル)		適合状況	
	路線名	評価区間番号	車線数	測定地点住所	区域区分	昼間	夜間	昼間	夜間	昼間	夜間
No. 1	一般国道3号	10010-4	6	福岡市東区松香台1丁目24	1	42	37	65	60	○	○
No. 2	一般国道3号	10020-3	8	福岡市東区香住ヶ丘1丁目1	1	37	33	65	60	○	○
No. 3	一般国道3号	10090-2	6	福岡市博多区千代3丁目18	2	46	43	70	65	○	○
No. 4	一般国道3号（博多バイパス）	10230-1	6	福岡市東区原田4丁目33	2	42	41	70	65	○	○
No. 5	一般国道202号	10330-1	4	福岡市中央区赤坂3丁目8	2	40	34	70	65	○	○
No. 6	一般国道202号	10430-5	4	福岡市西区今宿東1丁目19	2	38	30	70	65	○	○
No. 7	一般国道202号	10450-2	2	福岡市西区周船寺3丁目19	2	38	35	70	65	○	○
No. 8	一般国道202号（外環状線）	10530-1	4	福岡市南区桧原1丁目30	1	34	28	65	60	○	○
No. 9	福岡筑紫野線	40090-3	4	福岡市南区高宮1丁目5	2	48	44	70	65	○	○
No. 10	堅粕西新2号線	80180-1	4	福岡市中央区鳥飼1丁目4	1	44	38	65	60	○	○
No. 11	清水干隈線	80210-4	2	福岡市南区長住3丁目2	1	38	32	65	60	○	○
No. 12	千代今宿線	80260-2	4	福岡市早良区高取1丁目1	2	37	34	70	65	○	○