

福岡市自動車騒音常時監視結果報告書 (自動車騒音・道路交通振動測定結果)

令和 5 年度（2023 年度）版

福岡市環境局

目 次

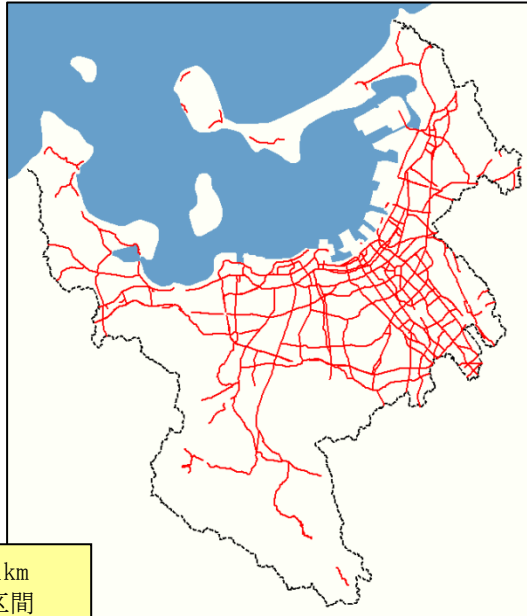
I 自動車騒音の常時監視について	
1. 概要	1
2. 評価区間数と区間延長	3
II 自動車騒音の環境基準達成状況	
1. 道路調査	9
2. 騒音調査	13
III. 騒音に係る環境基準の地域評価結果及び考察	
1. 福岡市全体の環境基準達成状況	16
2. 道路種類別の環境基準達成状況	20
3. 路線別の環境基準達成状況	21
IV 道路交通振動測定結果	34

I. 自動車騒音の常時監視について

1. 概要

騒音規制法第 18 条第 1 項の規定に基づく自動車騒音の常時監視については、福岡市内における主要幹線道路等を対象として実施し、対象路線の面的評価を行い、環境基準の達成状況を把握している。

福岡市では、平成 16 年度から自動車騒音の常時監視を実施しており、令和 5 年度については、529 評価区間（405.5km）の常時監視を行った。実施計画の概要を図 I-1 に示す。



監視対象：401.1km
評価区間：521 区間

監視対象道路内訳

	監 視 の 対 象 と な る 道 路								
	評 価 区 間							(参考) 併設区間	
	延 長 (km)	合 計	区 間 数					延 長 (km)	区間数
			騒 音 発 生 強 度 の 把 握 の 方 法						
			実 測	うち 定点	他区間 準用	推 計	環境基準 達成		
高速自動車国道	1.3	2	0	0	0	2	0	0.0	0
都市高速道路	4.4	10	0	0	0	10	0	33.8	80
一般国道	88.8	127	46	7	78	0	3	7.4	16
県道	198.5	237	73	1	100	0	64	0.0	0
市道	107.6	142	72	3	67	0	3	1.0	3
その他	0.5	3	1	0	2	0	0	0.0	0
合計	401.1	521	192	11	247	12	70	42.2	99

面的評価（5か年計画）

			実施年度									
			区間数					延長(km)				
			H29	H30	R1	R2	R3	H29	H30	R1	R2	R3
評価区間	合計		506	521	521	521	521	389.4	401.1	401.1	401.1	401.1
	の騒音把握の方法	実測	183	192	192	192	192	198.3	205.6	205.6	205.6	205.6
		他区間準用	242	247	247	247	247	125.0	128.3	128.3	128.3	128.3
		推計	12	12	12	12	12	5.7	5.7	5.7	5.7	5.7
		環境基準達成	69	70	70	70	70	60.4	61.5	61.5	61.5	61.5

騒音測定計画

		実施年度				
		H29	H30	R1	R2	R3
道路近傍騒音レベル		34	51	50	50	51
	うち定点	(11)	(11)	(11)	(11)	(11)
残留騒音レベル		20	0	0	0	0
合 計		54	51	50	50	51

図 I-1 実施計画の概要

2. 評価区間数と区間延長

令和5年度に実施した評価区間数と区間延長を表 I-1 に、各評価区間の詳細を表 I-2 に示す。

表 I-1 評価区間数と区間延長

区分	計画実施年度	騒音発生強度の把握の方法	区間数	延長 (km)
本年度実施	定点	実測	11	11.8
		他区間準用	26	15.0
	R5 年度	実測	40	38.5
		他区間準用	59	28.9
		環境基準達成	0	0.0
過年度データ活用	H29 年度	実測	22	16.6
		他区間準用	10	2.5
		推計	12	5.3
		環境基準達成	48	39.5
	H30 年度	実測	1	0.3
		他区間準用	2	0.6
	R2 年度	実測	39	49.8
		他区間準用	54	33.9
	R3 年度	実測	40	48.0
		他区間準用	50	30.0
	R4 年度	実測	40	37.5
		他区間準用	53	25.2
		環境基準達成	22	22.1
合計			529	405.5

※合計延長が5か年計画(401.1km)と4.4kmの差が生じているが、これはシステム作業によって生じる誤差である。

表 I -2(1) 評価区間詳細

実施 年度	騒音発生 強度 の把握等	路 線 名	評価区間 番号	【参考】 H22 評価区間 番号	評価区間の 始点の住所	評価区間の 終点の住所	区間 延長 km	車線 数	利用元の 評価区間 番号	交通 量調査	(参考) 過年度情報				路 線 名	評価区間 番号	【参考】 H22 評価区間 番号	車線 数
											実施 年度 (直近)	実施 区間の 番号	星間 (L _{star})	夜間 (L _{night})				
実測	実測	一般国道3号	10010-4	10010-4	福岡市東区松香台2丁目3	福岡市東区松香台2丁目3	0.3	6			R4	10010-4	76	70				車線
		一般国道3号	10090-1	10090-1	福岡市博多区千代6丁目1	福岡市博多区千代	0.4	6			R4	10090-1	71	66	福岡都市高速環状線 (福岡高速2号線)	5050-5	5050-5	4
		一般国道3号 (博多バイパス)	10210-1	10210-1	福岡市東区松島	福岡市東区松田1丁目4	1.1	6			R4	10210-1	72	69				
		一般国道202号	10305-1	10310-1	福岡市中央区赤坂1丁目1	福岡市中央区赤坂3丁目4	0.8	4			R4	10305-1	70	68				
		一般国道202号	10390-4	10390-4	福岡市西区今宿青木	福岡市西区今宿青木	0.6	4			R4	10390-4	72	67	一般国道497号	12680-12	10680-11	4
		一般国道202号	10410-2	10410-2	福岡市西区北原1丁目15	福岡市西区岡船寺2丁目9	1.2	2			R4	10410-1	71	69				
		一般国道202号 (外環状線)	10490-1	10490-1	福岡市南区花畑	福岡市南区西長住	1.4	4			R4	10490-1	68	64	福岡都市高速環状線 (福岡高速5号線)	5120-7	5120-6	4
		福岡筑紫野線	40090-3	40090-3	福岡市中央区平尾1丁目9	福岡市南区筑紫丘	2.9	4			R4	40090-3	71	68				
		福岡筑紫野線	40100-1	40100-1	福岡市中央区西新4丁目9	福岡市早良区西新4丁目9	1.2	4			R4	80180-1	68	63				
		福岡筑紫野線	80180-1	80180-1	福岡市中央区島崎1丁目4	福岡市早良区西新4丁目9	1.2	4			R4	80180-1	68	63				
		清水干隈線	80210-4	80210-4	福岡市南区長住3丁目1	福岡市城南区樋井川2丁目2	1.0	2			R4	80210-4	69	64				
		清水干隈線	80210-5	80210-5	福岡市南区長住3丁目1	福岡市城南区樋井川2丁目2	1.0	2			R4	80210-4	69	64				
		清水干隈線	80210-6	80210-6	福岡市南区長住3丁目1	福岡市城南区樋井川2丁目2	1.0	2			R4	80210-4	69	64				
		千代今宿線	80260-2	80260-2	福岡市早良区高取1丁目1	福岡市早良区釜見1丁目1	0.9	4			R4	80260-2	67	64				
		一般国道3号	10010-2	10010-2	福岡市東区下原	福岡市東区下原	0.1	6	10010-4									
		一般国道3号	10010-3	10010-3	福岡市東区下原	福岡市東区松香台2丁目3	1.0	6	10010-4									
		一般国道3号	10010-5	10010-5	福岡市東区松香台2丁目3	福岡市東区松香台2丁目1	0.2	6	10010-4									
		一般国道3号	10020-1	10020-1	福岡市東区松香台2丁目1	福岡市東区香佐ヶ丘1丁目7	0.2	6	10010-4									
		一般国道3号	10100-1	10100-1	福岡市博多区千代	福岡市博多区堅粕	0.9	4	10090-1						福岡都市高速環状線 (福岡高速2号線)	5052-1	5050-6	4
		一般国道3号 (博多バイパス)	10200-1	10200-1	福岡市東区松島	福岡市東区松島	0.6	6	10210-1									
		一般国道3号 (博多バイパス)	10210-2	10210-2	福岡市東区松田1丁目4	福岡市東区賀松新町1	0.5	6	10210-1									
		一般国道3号 (博多バイパス)	10220-1	10220-1	福岡市東区賀松新町1	福岡市東区二文瀬5	0.2	8	10210-1									
		一般国道3号 (博多バイパス)	10220-2	10220-2	福岡市東区二文瀬5	福岡市東区二文瀬1	0.3	7	10210-1									
		一般国道3号 (福岡南バイパス)	10230-1	10230-1	福岡市東区二文瀬1	福岡市博多区豊2丁目6	0.7	7	10210-1									
		一般国道3号 (福岡南バイパス)	10240-1	10240-1	福岡市博多区豊2丁目5	福岡市博多区豊田	0.5	6	10210-1									
		一般国道202号	10300-1	10300-1	福岡市中央区渡辺通	福岡市中央区赤坂1丁目1	1.0	4	10305-1									
		一般国道202号	10310-1	10310-1	福岡市中央区赤坂3丁目4	福岡市中央区六本松2丁目3	0.7	4	10305-1									
		一般国道202号	10390-2	10390-2	福岡市西区今宿青木	福岡市西区今宿青木	0.3	4	10390-4						一般国道497号	12680-10	10680-9	4
		一般国道202号	10390-5	10390-5	福岡市西区今宿青木	福岡市西区今宿町	0.7	4	10390-4						一般国道497号	12680-13	10680-12	4
		一般国道202号	10410-1	10410-1	福岡市西区今宿1丁目6	福岡市西区北原1丁目15	1.4	2	10410-2									
		一般国道202号	10410-2	10410-2	福岡市西区岡船寺2丁目9	福岡市西区岡船寺1丁目17	0.5	2	10410-2									
		地行島崎七隈線	80170-3	80170-3	福岡市中央区島崎1丁目4	福岡市中央区島崎1丁目5	0.2	4	80180-1									
		福岡筑紫野線	80175-1	80175-1	福岡市中央区赤坂3丁目4	福岡市中央区島崎1丁目4	1.2	4	80180-1									
		清水干隈線	80210-2	80210-2	福岡市南区野間4丁目21	福岡市南区長住2丁目1	0.8	3	80210-4									
		清水干隈線	80210-3	80210-3	福岡市南区長住2丁目1	福岡市南区長住3丁目1	0.3	3	80210-4									

表 I -2(2) 評価区間詳細

実施 年度	騒音発生 強度 の把握等	路 線 名	評価区間 番号	【参考】 H22 評価区間 番号	評価区間の 始点の住所	評価区間の 終点の住所	区間 延長 km	車線 数	利用元の 評価区間 番号	交通 量調査	(参考) 通年度情報				路 線 名	評価区間 番号	【参考】 H22 評価区間 番号	車線 数	
											実施 当時の 評価 番号	実施 年度 (直近)	昼間 (L _{day})	夜間 (L _{night})					
定点	他区間 専用	清水千原線	80210-5	80210-4	福岡市城南区藤井川2丁目2	福岡市城南区片江1丁目1	0.5	2	80210-4									車線	
		清水千原線	80210-6	80210-5	福岡市城南区片江1丁目1	福岡市城南区片江5丁目1	0.9	2	80210-4										
		清水千原線	80210-7	80210-6	福岡市城南区片江5丁目1	福岡市城南区片江5丁目1	0.2	2	80210-4										
		千代今宿線	80260-1	80260-1	福岡市早良区西新4丁目9	福岡市早良区高取1丁目1	0.4	5	80260-2										
		千代今宿線	80260-3	80260-4	福岡市早良区室見1丁目1	福岡市西区愛宕	0.7	4	80260-2										
		一般国道3号	10020-3	10020-3	福岡市東区香住ヶ丘	福岡市東区香椎駅前	0.5	8	10020-3	R4	76	72	福岡都市高速1号香椎線 (福岡高速1号線)	5010-2	5010-2		2		
		一般国道3号	10120-1	10120-1	福岡市博多区東比恵2丁目1	福岡市博多区東比恵3丁目1	0.8	4	10120-1	R1	66	63							
		一般国道3号	10140-1	10140-1	福岡市博多区横田	福岡市博多区東比恵	0.6	5	10140-1	R1	71	68	福岡都市高速環状線 (福岡高速2号線)	5062-1	5060-3		4		
		一般国道3号 (博多バイパス)	10180-4	10180-4	福岡市東区大字松崎	福岡市東区松崎1丁目8	0.5	6	10180-4	R1	69	66							
		一般国道202号	10280-1	10280-1	福岡市博多区堅粕	福岡市博多区御供所町1	0.6	5	10280-1	R1	67	64							
R5 年度	実測	一般国道202号	10290-1	10290-1	福岡市博多区御供所町1	福岡市中央区渡辺通	1.4	4	10290-1	R1	66	65							
		福岡直方線	40020-1	40020-1	福岡市東区多の津	福岡市東区北井2丁目9	1.6	2	40020-1	R1	64	60							
		福岡筑紫野線	40110-1	40110-1	福岡市南区横手1丁目14	福岡市南区横手南町2	0.7	6	40110-1	R1	68	65							
		博多停車場線	40140-1	40140-1	福岡市博多区博多駅中央街1	福岡市博多区横手南町8	1.1	8	40140-1	R1	66	62							
		博多港線	40150-2	40150-2	福岡市博多区奈良屋町1	福岡市博多区築港本町2	0.6	8	40150-2	R1	67	62							
		福岡空港線	40160-3	40160-3	福岡市博多区東平尾3丁目2	福岡市博多区大字下臼井	2.0	4	40160-3	R1	69	66							
		大野城二丈線	40190-2	40190-2	福岡市南区花畑3丁目34	福岡市城南区堤	2.3	2	40190-2	R1	66	62							
		大野城二丈線	40200-4	40200-4	福岡市城南区榊林	福岡市早良区野芥4丁目2	1.0	2	40200-4	R1	67	60							
		福岡志摩原線	40240-1	40240-1	福岡市西区今宿1丁目17	福岡市西区横浜2丁目7	1.6	2	40240-1	R1	66	62							
		福岡早良大野城線	40270-1	40270-1	福岡市西区周船寺1丁目5	福岡市西区大字航氏	0.7	2	40270-1	R1	63	57							
		福岡早良大野城線	40310-2	40310-2	福岡市早良区内野8丁目1	福岡市早良区脇山	0.6	2	40310-2	R1	65	58							
		福岡早良大野城線	40320-2	40320-2	福岡市博多区西森町	福岡市博多区森町	0.6	2	40320-2	R1	65	57							
		湊塩浜線	60130-2	60310-3 60310-4	福岡市東区三吉	福岡市東区三吉4丁目2	1.1	4	60130-2	R1	66	61							
		博原比良線	60280-3	60280-3	福岡市博多区博多駅南3丁目16	福岡市博多区東比恵4丁目2	1.2	4	60280-3	R1	71	68							
		東油山唐人町線	60310-2	60310-2	福岡市城南区堤	福岡市城南区堤1丁目10	0.6	3	60310-2	R1	68	64							
都地塩浜線	60360-3	60360-3	福岡市西区石丸	福岡市西区下山門	0.7	4	60360-3	R1	68	61	福岡都市高速環状線 (福岡高速1号線)	5044-4	5040-12		4				
		都地塩浜線	60360-4	60360-4	福岡市西区下山門	福岡市西区小戸	1.0	4	60360-4	R1	66	59							
		大原周船寺停車場線	60400-2	60400-2	福岡市西区周船寺1丁目5	福岡市西区富士見1丁目1	0.9	2	60400-2	R1	64	57							
		桜井太郎丸線	60410-2	60410-3 60410-4 60410-5	福岡市西区大字桑原	福岡市西区元浜	1.6	4	60410-2	R1	64	56							
		水城下臼井線	60420-1	60420-1	福岡市博多区金の隈3丁目14	福岡市博多区金の隈1丁目1	1.5	2	60420-1	R1	70	67							
			水城下臼井線	60433-1	60433-1	福岡市博多区室港南1丁目10	福岡市博多区吉塚	1.4	2	60433-1	R1	69	64						

表 I -2(3) 評価区間詳細

実施 年度	騒音発生 強度 の把握等	路線名	評価区間 番号	【参考】 I22 評価区間 番号	評価区間の 始点の住所	評価区間の 終点の住所	区間 延長 km	車線 数	準用元の 評価区間 番号	交通 量調査	(参考) 通年度情報				路線名	評価区間 番号	【参考】 I22 評価区間 番号	車線 数
											実施 当時の 評価区 間番号	実施 年度 (直近)	年間 (L_{Aeq})	夜間 (L_{Aeq})				
R5 年度	実測	山田中原福岡線	60460-1	60460-1	福岡市南区内的場2丁目27	福岡市南区横手4丁目27	0.6	2			60460-1	R1	66	59	熊本弥永3号線	990007-1	990007-1	2
		山田中原福岡線	60480-2	60480-2	福岡市博多区博多駅南5丁目12	福岡市博多区博多駅南3丁目19	0.5	4			60480-2	R1	66	61				
		香椎箱崎浜線	80010-2	80010-2	福岡市東区香椎浜2丁目8	福岡市東区名島	1.1	4			80010-2	R1	66	59	福岡都市高速1号香椎線 (福岡高速1号線)	5014-1	5014	4
		下月隈高木線	80100-1	80100-1	福岡市博多区坂付1丁目8	福岡市博多区那珂6丁目27	1.4	4			80100-1	R1	67	62				
		博多駅春日原2号線	80110-4	80110-1	福岡市博多区那珂2丁目21	福岡市博多区諸園1丁目17	1.0	4			80110-1	R1	70	66				
		博多駅草香江線	80150-2	80150-2	福岡市博多区博多駅南3丁目2	福岡市中央区高砂	1.3	6			80150-2	R1	65	61				
		博多駅草香江線	80150-3	80150-3	福岡市中央区高砂	福岡市中央区桜坂3丁目11	2.0	4			80150-3	R1	67	64				
		塩原野間線	80160-1	80160-1	福岡市南区野間	福岡市南区向野1丁目4	0.5	4			80160-1	R1	62	57				
		塩原野間線	80160-4	80160-4	福岡市南区野間	福岡市南区野間4丁目1	0.4	4			80160-4	R1	63	56				
		雑多香椎浜線	80280-2	80280-2	福岡市東区香椎照葉3丁目1	福岡市東区香椎照葉4丁目2	0.8	4			80280-2	R1	61	54				
		地行百道線	80330-2	80330-2	福岡市早良区百道浜3丁目6	福岡市早良区百道浜3丁目3	0.4	2			80330-2	R1	60	52				
		下臼井博多駅線	990004-2	990004-2	福岡市博多区豊2丁目6	福岡市博多区吉塚4丁目10	0.4	5			990004-2	R1	69	63				
		下臼井博多駅線	990004-4	990004-4	福岡市博多区豊1丁目1	福岡市博多区東光2丁目1	0.6	4			990004-4	R1	70	64	福岡都市高速環状線 (福岡高速2号線)	5056-1	5056-8	4
		吉塚駅東線	990005-2	990005-2	福岡市博多区豊	福岡市博多区豊	0.3	4			990005-2	R1	69	63	福岡都市高速環状線 (福岡高速2号線)	5060-2	5060-2	4
	他区間 準用	一般国道3号	10130-1	10130-1	福岡市博多区東比恵3丁目1	福岡市博多区檀田	0.7	4	60290-1						福岡都市高速環状線 (福岡高速2号線)	5062-2	5062-2	4
		一般国道3号	10150-1	10150-1	福岡市博多区東比恵	福岡市博多区半道橋	0.6	6	10140-1									
		一般国道3号 (博多バイパス)	10180-1	10180-1	福岡市東区松崎	福岡市東区松崎	0.3	6	10180-6									
		一般国道3号 (博多バイパス)	10180-2	10180-2	福岡市東区松崎	福岡市東区若宮5丁目16	0.4	6	10180-6									
		一般国道3号 (博多バイパス)	10180-3	10180-3	福岡市東区若宮5丁目16	福岡市東区大字松崎	0.3	6	10180-6									
		一般国道3号 (博多バイパス)	10190-1	10190-1	福岡市東区松崎1丁目8	福岡市東区松島	0.3	6	10180-6									
		一般国道385号	10640-3	10640-3	福岡市博多区美野島3丁目15	福岡市博多区博多駅南3丁目19	0.4	4	60280-3									
		福岡直方線	40020-2	40020-2	福岡市東区土井2丁目9	福岡市東区土井2丁目49	0.6	2	40020-1									
		福岡東環状線	40060-5	40060-5	福岡市博多区西月隈	福岡市博多区坂付1丁目8	0.4	4	80100-1									
		福岡筑紫野線	40100-2	40100-2	福岡市南区大橋5丁目18	福岡市南区横手1丁目14	0.6	6	40110-1									
		博多港線	40150-1	40150-1	福岡市博多区店屋町8	福岡市博多区奈良屋町1	0.2	8	40150-2									
		福岡空港線	40160-1	40160-1	福岡市博多区月隈3丁目3	福岡市博多区月隈1丁目12	0.3	4	40160-3									
		福岡空港線	40160-2	40160-2	福岡市博多区月隈1丁目12	福岡市博多区東平尾3丁目2	0.7	4	40160-3									
		大野城二大線	40190-1	40190-1	福岡市南区隠形原5丁目7	福岡市南区花畑3丁目34	0.4	2	40190-2									
		大野城二大線	40200-1	40200-1	福岡市城南区片江	福岡市城南区片江	0.5	2	40200-4									
		大野城二大線	40200-2	40200-2	福岡市城南区片江	福岡市城南区七隈7丁目46	0.5	2	40200-4									
		大野城二大線	40200-3	40200-3	福岡市城南区七隈7丁目46	福岡市城南区梅林	0.8	4	40200-4									
		福岡早良大野城線	40270-2	40270-2	福岡市西区大字坂氏	福岡市西区大字宇田川原	1.0	2	40270-1									

表 I -2(4) 評価区間詳細

実施 年度	騒音発生 強度 の把握等	路線名	評価区間 番号	【参考】 H22 評価区間 番号	評価区間の 始点の住所	評価区間の 終点の住所	区間 延長 km	車線 数	利用元の 評価区間 番号	交通 量調査	(参考) 過年度情報				路線名	評価区間 番号	【参考】 H22 評価区間 番号	車線 数
											実施 当時の 評価 区間 番号	実施 年度 (直近)	昼間 (L _{den})	夜間 (L _{den})				
R5 年度	他区間 共用	福岡早良大野城線	40310-1	40310-1	福岡市早良区早良	福岡市早良区内野8丁目1	0.8	2	40310-2									
		福岡早良大野城線	40310-3	40310-1	福岡市早良区臨山	福岡市早良区臨山1丁目16	0.4	2	40310-2									
		福岡早良大野城線	40320-1	40320-1	福岡市博多区南門町	福岡市博多区西春町	0.5	2	40320-2									
		漆城浜線	60130-3	60130-3	福岡市東区三宮4丁目2	福岡市東区和白5丁目4	0.9	4	60130-2									
		別府比恵線	60185-1	60190-1	福岡市博多区空港前	福岡市博多区大字下白井	0.2	4	990004-2									
		東油山唐人町線	60310-1	60310-1	福岡市城南区東油山1丁目14	福岡市城南区堤	0.8	2	60310-2									
		箱地姫浜線	60360-2	60360-2	福岡市西区石丸	福岡市西区石丸	0.2	4	60360-3									
		大原西船寺停車場線	60400-1	60400-1	福岡市西区西船寺2丁目1	福岡市西区西船寺2丁目7	0.2	2	60400-2									
		大原西船寺停車場線	60400-3	60400-3	福岡市西区富士見1丁目1	福岡市西区富士見1丁目26	0.4	2	60400-2									
		大原西船寺停車場線	60400-4	60400-4	福岡市西区富士見1丁目26	福岡市西区大字田尻	0.7	2	60400-2									
		大原西船寺停車場線	60400-5	60400-5	福岡市西区太郎丸	福岡市西区大字太郎丸	0.5	2	60400-2									
		大原西船寺停車場線	60400-6	60400-6	福岡市西区大字太郎丸	福岡市西区大字太郎丸	1.4	2	60400-2									
		大原西船寺停車場線	60400-7	60400-7	福岡市西区今津	福岡市西区今津	1.1	2	60400-2									
		稜井太郎丸線	60410-1	60410-1	福岡市西区大字桑原	福岡市西区大字桑原	0.9	2	60410-2									
		水城下臼井線	60420-2	60420-2	福岡市博多区金の隈1丁目1	福岡市博多区立花寺	0.5	2	60420-1									
		水城下臼井線	60420-3	60420-3	福岡市博多区立花寺	福岡市博多区月隈	0.4	4	60420-1									
		水城下臼井線	60420-4	60420-4	福岡市博多区月隈	福岡市博多区月隈3丁目11	0.3	4	60420-1									
		水城下臼井線	60430-1	60430-1	福岡市博多区大字下臼井	福岡市博多区空港前2丁目2	0.3	4	40160-3									
		山田中原福岡線	60450-2	60450-2	福岡市南区弥永4丁目15	福岡市南区弥永1丁目27	0.1	2	60460-1									
		山田中原福岡線	60455-2	60455-2	福岡市南区の場2丁目41	福岡市南区の場2丁目27	0.3	3	60460-1									
		山田中原福岡線	60470-2	60470-6	福岡市博多区竹下3丁目2	福岡市博多区竹下3丁目1	0.3	2	60480-2									
		香椎箱崎浜線	80010-1	80010-1	福岡市東区香椎浜	福岡市東区香椎浜2丁目8	0.4	4	80010-2									
		香椎箱崎浜線	80010-3	80010-2	福岡市東区名島	福岡市東区名島	0.4	4	80010-2									
		香椎箱崎浜線	80010-4	80010-3	福岡市東区名島	福岡市東区箱崎ふ頭3丁目10	0.5	4	80010-2									
		香椎箱崎浜線	80010-5	80010-4	福岡市東区箱崎ふ頭3丁目10	福岡市東区箱崎ふ頭	0.2	4	80010-2									
		香椎箱崎浜線	80010-6	80010-5	福岡市東区箱崎ふ頭	福岡市東区箱崎ふ頭	0.3	6	80010-2									
		下月隈高木線	80105-1	80100-2	福岡市博多区那珂6丁目27	福岡市南区高木	0.4	5	80100-1									
		博多駅春日原2号線	80110-1	80110-1	福岡市博多区博多駅南1丁目2	福岡市博多区博多駅東3丁目11	0.5	4	80110-4									
		博多駅春日原2号線	80110-2	80110-1	福岡市博多区博多駅東3丁目11	福岡市博多区東光寺町1丁目3	1.3	4	80110-4									
		博多駅春日原2号線	80110-3	80110-1	福岡市博多区東光寺町1丁目3	福岡市博多区那珂2丁目21	0.9	4	80110-4									
		博多駅草香江線	80150-1	80150-1	福岡市博多区博多駅南1丁目2	福岡市博多区博多駅南3丁目2	0.4	4	80150-2									
		博多駅草香江線	80150-4	80150-4	福岡市中央区桜坂3丁目11	福岡市中央区谷1丁目16	0.4	4	80150-3									

表 I -2(5) 評価区間詳細

実施年度	騒音発生強度の把握等	路線名	評価区間番号	【参考】H22評価区間番号	評価区間の始点の住所	評価区間の終点の住所	区間延長 km	車線数	運用元の 評価区間 番号	交通 量調査	(参考) 過年度情報				路線名	評価区間 番号	【参考】 H22 評価区間 番号	車線 数	
											実施 当時の 評価区 間番号	実施 年度 (直近)	昼間 (L _{day})	夜間 (L _{night})					
R5 年度	他区間 適用	博多駅草香江線	80150-5	80150-5	福岡市中央区谷1丁目16	福岡市中央区六本松2丁目12	0.7	4	80150-3									車線	
		塩原野間線	80160-2	80160-2	福岡市南区向野1丁目4	福岡市南区向野1丁目20	0.3	4	80160-1										
		博多駅五十川線	80390-1	990013-1	福岡市博多区竹下3丁目1	福岡市博多区博多駅南5丁目9	0.4	2	60480-2										
		博多駅五十川線	80390-2	990013-2	福岡市博多区博多駅南5丁目9	福岡市博多区博多駅南5丁目11	0.3	4	60480-2										
		下臼井博多駅線	990004-3	990004-3	福岡市博多区吉塚4丁目10	福岡市博多区豊1丁目1	0.5	4	990004-4										
		吉塚駅東線	990005-1	990005-1	福岡市博多区吉塚3丁目31	福岡市博多区豊	0.2	5	990005-2										
		箱崎ふ頭727号線	990006-1	990006-1	福岡市東区箱崎ふ頭2丁目1	福岡市東区箱崎4丁目40	0.2	4	80010-2										
		港湾道路 (港箱B-1-1)	990010-1	990010-1	福岡市東区箱崎4丁目40	福岡市東区箱崎4丁目40	0.1	4	80010-2										
		港湾道路 (市東B-2)	990011-1	990011-1	福岡市東区東浜2丁目9	福岡市東区東浜2丁目7	0.3	4	80010-2										
		区間数		136	区間延長		94.2												

Ⅱ 自動車騒音の環境基準達成状況

1. 道路調査

令和5年度に評価対象とした136評価区間について、道路構造条件、騒音対策状況、交通流条件等を調査し整理した。道路調査結果を表Ⅱ-1に示す。

なお、平成28年度の実施計画策定の際に実施した道路調査結果と比較し、道路情報の変更及び見直しを行った評価区間については、その変更内容を表Ⅱ-2に示す。

表Ⅱ-1(1) 道路調査結果

路 線 名	評価区間 番号	区間 延長	車 線 数	規制 速度	道路 構造	路面 舗装	遮 音 壁	併 設 道 路						
								路 線 名	評価区間 番号	車 線 数	規制 速度	道路 構造	路面 舗装	遮 音 壁
		km		km/h										
一般国道3号	10010-2	0.1	6	60	上：盛土 下：平面	低騒音	無							
一般国道3号	10010-3	1.0	6	60	盛土	低騒音	無							
一般国道3号	10010-4	0.3	6	60	上：盛土 下：平面	低騒音	無							
一般国道3号	10010-5	0.2	6	60	平面	低騒音	無							
一般国道3号	10020-1	0.2	6	60	盛土	低騒音	有							
一般国道3号	10020-3	0.5	8	50	平面	低騒音	有	福岡都市高速1号香椎線（福岡高速1号線）	5010-2	2	40	高架	低騒音	有
一般国道3号	10090-1	0.4	6	50	平面	低騒音	無	福岡都市高速環状線（福岡高速2号線）	5050-5	4	60	高架	非低騒音	有
一般国道3号	10100-1	0.9	4	50	平面	低騒音	無	福岡都市高速環状線（福岡高速2号線）	5052-1	4	60	高架	非低騒音	有
一般国道3号	10120-1	0.8	4	50	平面	低騒音	無							
一般国道3号	10130-1	0.7	4	60	平面	低騒音	無							
一般国道3号	10140-1	0.6	5	60	平面	低騒音	無	福岡都市高速環状線（福岡高速2号線）	5062-1	4	60	高架	低騒音	有
一般国道3号	10150-1	0.6	6	60	平面	低騒音	無	福岡都市高速環状線（福岡高速2号線）	5062-2	4	60	高架	低騒音	無
一般国道3号（博多バイパス）	10180-1	0.3	6	60	平面	低騒音	無							
一般国道3号（博多バイパス）	10180-2	0.4	6	60	平面	非低騒音	無							
一般国道3号（博多バイパス）	10180-3	0.3	6	60	上：平面 下：切土	非低騒音	無							
一般国道3号（博多バイパス）	10180-4	0.5	6	60	平面	非低騒音	無							
一般国道3号（博多バイパス）	10190-1	0.3	6	60	上：盛土 下：平面	低騒音	無							
一般国道3号（博多バイパス）	10200-1	0.6	6	60	平面	非低騒音	無							
一般国道3号（博多バイパス）	10210-1	1.1	6	60	平面	非低騒音	無							
一般国道3号（博多バイパス）	10210-2	0.5	6	60	高架	非低騒音	無							
一般国道3号（博多バイパス）	10220-1	0.2	8	60	平面	低騒音	無							
一般国道3号（博多バイパス）	10220-2	0.3	7	60	平面	低騒音	無							
一般国道3号（福岡南バイパス）	10230-1	0.7	7	60	平面	低騒音	無							
一般国道3号（福岡南バイパス）	10240-1	0.5	6	60	平面	非低騒音	無							
一般国道202号	10280-1	0.6	5	50	平面	非低騒音	無							
一般国道202号	10290-1	1.4	4	40	平面	非低騒音	無							
一般国道202号	10300-1	1.0	4	40	平面	非低騒音	無							
一般国道202号	10305-1	0.8	4	40	平面	非低騒音	無							
一般国道202号	10310-1	0.7	4	40	平面	非低騒音	無							
一般国道202号	10390-2	0.3	4	60	盛土	低騒音	無	一般国道497号	12680-10	4	80	盛土	低騒音	有
一般国道202号	10390-4	0.6	4	60	盛土	低騒音	無	一般国道497号	12680-12	4	80	高架	低騒音	有
一般国道202号	10390-5	0.7	4	60	平面	低騒音	無	一般国道497号	12680-13	4	80	高架	低騒音	有
一般国道202号	10410-1	1.4	2	40	平面	低騒音	無							
一般国道202号	10410-2	1.2	2	40	平面	非低騒音	無							
一般国道202号	10410-3	0.5	2	40	平面	低騒音	無							
一般国道202号（外環状線）	10490-1	1.4	4	60	平面	低騒音	無	福岡都市高速環状線（福岡高速5号線）	5120-7	4	80	高架	低騒音	有
一般国道385号	10640-3	0.4	4	50	平面	非低騒音	無							
福岡直方線	40020-1	1.6	2	40	平面	非低騒音	無							
福岡直方線	40020-2	0.6	2	50	平面	非低騒音	無							
福岡東環状線	40060-5	0.4	4	50	平面	低騒音	無							
福岡筑紫野線	40090-3	2.9	4	40	平面	低騒音	無							
福岡筑紫野線	40100-2	0.6	6	50	平面	低騒音	無							
福岡筑紫野線	40110-1	0.7	6	50	平面	低騒音	無							
博多停車場線	40140-1	1.1	8	50	平面	非低騒音	無							
博多港線	40150-1	0.2	8	50	平面	低騒音	無							
博多港線	40150-2	0.6	8	50	平面	非低騒音	無							
福岡空港線	40160-1	0.3	4	60	平面	低騒音	無							
福岡空港線	40160-2	0.7	4	60	平面	非低騒音	無							
福岡空港線	40160-3	2.0	4	60	平面	非低騒音	無							
大野城二丈線	40190-1	0.4	2	40	平面	低騒音	無							
大野城二丈線	40190-2	2.3	2	40	平面	非低騒音	無							
大野城二丈線	40200-1	0.5	2	40	平面	非低騒音	無							
大野城二丈線	40200-2	0.5	2	40	平面	低騒音	無							
大野城二丈線	40200-3	0.8	4	50	平面	低騒音	無							
大野城二丈線	40200-4	1.0	2	40	平面	非低騒音	無							
福岡志摩前原線	40240-1	1.6	2	40	平面	非低騒音	無							
福岡早良大野城線	40270-1	0.7	2	40	平面	低騒音	無							
福岡早良大野城線	40270-2	1.0	2	40	平面	非低騒音	無							
福岡早良大野城線	40310-1	0.8	2	40	平面	低騒音	無							
福岡早良大野城線	40310-2	0.6	2	40	平面	低騒音	無							
福岡早良大野城線	40310-3	0.4	2	40	平面	低騒音	無							
福岡早良大野城線	40320-1	0.5	2	40	盛土	非低騒音	無							
福岡早良大野城線	40320-2	0.6	2	40	平面	非低騒音	無							
湊塩浜線	60130-2	1.1	4	60	平面	非低騒音	無							
湊塩浜線	60130-3	0.9	4	60	平面	低騒音	無							
別府比恵線	60185-1	0.2	4	50	平面	非低騒音	無							
檜原比恵線	60280-3	1.2	4	50	平面	低騒音	無							
東油山唐人町線	60310-1	0.8	2	40	平面	低騒音	無							

表Ⅱ-1(2) 道路調査結果

路 線 名	評価区間 番号	区間 延長	車 線 数	規制 速度	道 路 構 造	路 面 舗 装	遮 音 壁	併 設 道 路						
								路 線 名	評価区間 番号	車 線 数	規制 速度	道 路 構 造	路 面 舗 装	遮 音 壁
		km		km/h							km/h			
東油山唐人町線	60310-2	0.6	3	40	平面	低騒音	無							
都地姪浜線	60360-2	0.2	4	60	平面	低騒音	無	福岡都市高速環状線（福岡高速1号線）	5044-5	4	60	高架	低騒音	有
都地姪浜線	60360-3	0.7	4	60	平面	低騒音	有	福岡都市高速環状線（福岡高速1号線）	5044-4	4	60	高架	低騒音	有
都地姪浜線	60360-4	1.0	4	50	平面	非低騒音	無							
大原周船寺停車場線	60400-1	0.2	2	20	平面	低騒音	無							
大原周船寺停車場線	60400-2	0.9	2	40	平面	非低騒音	無							
大原周船寺停車場線	60400-3	0.4	2	40	平面	非低騒音	無							
大原周船寺停車場線	60400-4	0.7	2	40	平面	非低騒音	無							
大原周船寺停車場線	60400-5	0.5	2	30	平面	非低騒音	無							
大原周船寺停車場線	60400-6	1.4	2	40	平面	非低騒音	無							
大原周船寺停車場線	60400-7	1.1	2	30	平面	非低騒音	無							
桜井太郎丸線	60410-1	0.9	2	60	平面	非低騒音	無							
桜井太郎丸線	60410-2	1.6	4	60	平面	低騒音	無							
水城下臼井線	60420-1	1.5	2	40	平面	非低騒音	無							
水城下臼井線	60420-2	0.5	2	40	平面	低騒音	無							
水城下臼井線	60420-3	0.4	4	60	平面	低騒音	無							
水城下臼井線	60420-4	0.3	4	60	平面	非低騒音	無							
水城下臼井線	60430-1	0.3	4	60	平面	非低騒音	無							
水城下臼井線	60433-1	1.4	2	40	平面	非低騒音	無							
山田中原福岡線	60450-2	0.1	上：2	40	平面	非低騒音	無	高木弥永3号線	990007-3	下：2	40	平面	非低騒音	無
山田中原福岡線	60455-2	0.3	上：3	40	平面	非低騒音	無	高木弥永3号線	990007-2	下：2	40	平面	非低騒音	無
山田中原福岡線	60460-1	0.6	上：2	40	平面	非低騒音	無	高木弥永3号線	990007-1	下：2	40	平面	非低騒音	無
山田中原福岡線	60470-2	0.3	2	40	平面	非低騒音	無							
山田中原福岡線	60480-2	0.5	4	50	平面	非低騒音	無							
香椎箱崎浜線	80010-1	0.4	4	60	平面	非低騒音	無	福岡都市高速1号香椎線（福岡高速1号線）	5012-3	4	60	高架	低騒音	有
香椎箱崎浜線	80010-2	1.1	4	60	平面	非低騒音	無	福岡都市高速1号香椎線（福岡高速1号線）	5014-1	4	60	高架	低騒音	有
香椎箱崎浜線	80010-3	0.4	4	60	平面	非低騒音	有	福岡都市高速1号香椎線（福岡高速1号線）	5014-2	4	60	高架	低騒音	有
香椎箱崎浜線	80010-4	0.5	4	60	平面	非低騒音	無	福岡都市高速1号香椎線（福岡高速1号線）	5016-1	4	60	高架	低騒音	有
香椎箱崎浜線	80010-5	0.2	4	60	平面	非低騒音	無	福岡都市高速1号香椎線（福岡高速1号線）	5016-2	5	60	高架	低騒音	有
香椎箱崎浜線	80010-6	0.3	6	60	平面	非低騒音	無	福岡都市高速1号香椎線（福岡高速1号線）	5016-3	6	60	高架	低騒音	有
下月隈高木線	80100-1	1.4	4	50	平面	非低騒音	無							
下月隈高木線	80105-1	0.4	5	50	平面	非低騒音	無							
博多駅春日原2号線	80110-1	0.5	4	50	平面	非低騒音	無							
博多駅春日原2号線	80110-2	1.3	4	50	平面	低騒音	無							
博多駅春日原2号線	80110-3	0.9	4	50	平面	非低騒音	無							
博多駅春日原2号線	80110-4	1.0	4	50	平面	低騒音	無							
博多駅草香江線	80150-1	0.4	4	50	平面	低騒音	無							
博多駅草香江線	80150-2	1.3	6	50	平面	低騒音	無							
博多駅草香江線	80150-3	2.0	4	50	平面	低騒音	無							
博多駅草香江線	80150-4	0.4	4	50	平面	非低騒音	無							
博多駅草香江線	80150-5	0.7	4	50	平面	低騒音	無							
塩原野間線	80160-1	0.5	4	60	平面	低騒音	無							
塩原野間線	80160-2	0.3	4	50	平面	低騒音	無							
塩原野間線	80160-4	0.4	4	50	平面	非低騒音	無							
地行島飼七隈線	80170-3	0.2	4	50	平面	非低騒音	無							
堅粕西新2号線	80175-1	1.2	4	50	平面	非低騒音	無							
堅粕西新2号線	80180-1	1.2	4	50	平面	非低騒音	無							
清水干隈線	80210-2	0.8	3	50	平面	低騒音	無							
清水干隈線	80210-3	0.3	3	50	平面	低騒音	無							
清水干隈線	80210-4	1.0	2	50	平面	低騒音	無							
清水干隈線	80210-5	0.5	2	50	平面	非低騒音	無							
清水干隈線	80210-6	0.9	2	50	平面	低騒音	無							
清水干隈線	80210-7	0.2	2	40	平面	非低騒音	無							
千代今宿線	80260-1	0.4	5	50	平面	低騒音	無							
千代今宿線	80260-2	0.9	4	50	平面	低騒音	無							
千代今宿線	80260-3	0.7	4	50	平面	非低騒音	無							
奈多香椎浜線	80280-2	0.8	4	50	平面	低騒音	無							
地行百道線	80330-2	0.4	2	40	平面	非低騒音	無							
博多駅五十川線	80390-1	0.4	2	40	平面	低騒音	無							
博多駅五十川線	80390-2	0.3	4	50	平面	非低騒音	無							
下臼井博多駅線	990004-2	0.4	5	60	平面	上：低騒音 下：非低騒音	無							
下臼井博多駅線	990004-3	0.5	4	60	平面	低騒音	無	福岡都市高速3号空港線（福岡高速3号線）	5080-1	2	40	高架	低騒音	有
下臼井博多駅線	990004-4	0.6	4	60	平面	低騒音	無	福岡都市高速環状線（福岡高速2号線）	5056-1	4	60	高架	低騒音	有
吉塚駅東線	990005-1	0.2	5	60	平面	非低騒音	無	福岡都市高速環状線（福岡高速2号線）	5060-1	4	60	高架	低騒音	有
吉塚駅東線	990005-2	0.3	4	60	平面	非低騒音	無	福岡都市高速環状線（福岡高速2号線）	5060-2	4	60	高架	低騒音	有
箱崎ふ頭727号線	990006-1	0.2	4	60	平面	非低騒音	無	福岡都市高速1号香椎線（福岡高速1号線）	5022-1	5	60	高架	低騒音	有
港湾道路（港箱B-1-1）	990010-1	0.1	4	60	平面	非低騒音	無	福岡都市高速1号香椎線（福岡高速1号線）	5022-2	6	60	高架	低騒音	有
港湾道路（市東B-2）	990011-1	0.3	4	60	平面	非低騒音	無	福岡都市高速1号香椎線（福岡高速1号線）	5024-1	5	60	高架	低騒音	無

表Ⅱ-2 道路情報の変更及び見直し

路線名	評価区 間 番号	内容
一般国道3号	10020-3	道路構造：下り盛土→平面
一般国道3号（博多バイパス）	10180-2	路面舗装：上り低騒音→非低騒音
一般国道202号	10280-1	路面舗装：低騒音→非低騒音
一般国道202号	10290-1	路面舗装：低騒音→非低騒音
一般国道202号	10410-1	「-2」の路面舗装が非低騒音に変更されたことにより分割
	10410-2	路面舗装：低騒音→非低騒音
	10410-3	「-2」の路面舗装が非低騒音に変更されたことにより分割
博多停車場線	40140-1	路面舗装：低騒音→非低騒音
博多港線	40150-2	路面舗装：低騒音→非低騒音
福岡早良大野城線	40310-1	規制速度：30km/h→40km/h
福岡早良大野城線	40310-2	規制速度：30km/h→40km/h
福岡早良大野城線	40310-3	規制速度：30km/h→40km/h 路面舗装：非低騒音→低騒音
湊塩浜線	60130-3	車線数：2車線→4車線 規制速度：40km/h→60km/h 路面舗装：非低騒音→低騒音
大原周船寺停車場線	60400-1	路面舗装：非低騒音→低騒音
大原周船寺停車場線	60400-3	規制速度：30km/h→40km/h
香椎箱崎浜線	80010-6	車線数：4車線→6車線
下月隈高木線	80105-1	車線数：4車線→5車線
博多駅春日原2号線	80110-1	路面舗装：低騒音→非低騒音
	80110-2	「-1」の路面舗装が非低騒音に変更されたことにより分割
	80110-3	路面舗装：低騒音→非低騒音
	80110-4	「-3」の路面舗装が非低騒音に変更されたことにより分割
清水干隈線	80210-4	「-5」の路面舗装が非低騒音に変更されたことにより分割
	80210-5	路面舗装：低騒音→非低騒音
	80210-6	「-7」の路面舗装が非低騒音に変更されたことにより分割
	80210-7	路面舗装：低騒音→非低騒音

2. 騒音調査

令和5年度に評価対象とした136評価区間のうち51区間について、道路近傍騒音レベルを測定した。測定結果を表Ⅱ-3に示す。

表Ⅱ-3(1) 騒音測定結果（道路近傍騒音レベル）

単位：デシベル

様式 Ⅱ-1 一連 番号	測定地点概要			測定期間		測定結果 (L_{Aeq})		環境基準及び適合状況				要請限度及び適合状況				
	路 線 名	評価区間 番号	測定地点住所	定点	開始日	終了日	測定結果 (L_{Aeq})		基準値		適合状況		基準値		適合状況	
							昼間	夜間	昼間	夜間	昼間	夜間	昼間	夜間		
15	一般国道3号	10010-4	福岡市東区松香台1丁目24	●	11月20日(月)	11月21日(火)	75	70	70	65	×	×	75	70	○	○
27	一般国道3号	10090-1	福岡市博多区千代3丁目18	●	11月29日(水)	11月30日(木)	71	67	71	65	×	×	75	70	○	○
47	一般国道3号(博多バイパス)	10210-1	福岡市東区原田4丁目33	●	11月20日(月)	11月21日(火)	71	69	71	65	×	×	75	70	○	○
57	一般国道202号	10305-1	福岡市中央区赤坂3丁目8	●	11月27日(月)	11月28日(火)	70	68	70	65	○	×	75	70	○	○
70	一般国道202号	10390-4	福岡市西区今宿青木	●	11月29日(水)	11月30日(木)	65	60	65	60	○	○	75	70	○	○
74	一般国道202号	10410-2	福岡市西区周船寺3丁目19	●	11月29日(水)	11月30日(木)	68	67	70	65	○	×	75	70	○	○
92	一般国道202号(外環状線)	10490-1	福岡市南区松原1丁目30	●	11月29日(水)	11月30日(木)	69	65	70	65	○	○	75	70	○	○
165	福岡筑紫野線	40090-3	福岡市南区高宮1丁目5	●	11月27日(月)	11月28日(火)	71	68	70	65	×	×	75	70	○	○
434	堅粕西新2号線	80180-1	福岡市中央区鳥飼1丁目4	●	11月27日(月)	11月28日(火)	69	65	70	65	○	○	75	70	○	○
444	清水千隈線	80210-4	福岡市南区長住3丁目2	●	11月29日(水)	11月30日(木)	70	65	65	60	×	×	75	70	○	○
464	千代今宿線	80260-2	福岡市早良区高取1丁目1	●	11月29日(水)	11月30日(木)	68	65	70	65	○	○	75	70	○	○
19	一般国道3号	10020-3	福岡市東区香住ヶ丘1丁目1		11月20日(月)	11月21日(火)	76	72	70	65	×	×	75	70	×	×
30	一般国道3号	10120-1	福岡市博多区東北恵1丁目4		11月27日(月)	11月28日(火)	66	65	70	65	○	○	75	70	○	○
32	一般国道3号	10140-1	福岡市博多区東北恵3丁目12		11月20日(月)	11月21日(火)	71	68	70	65	×	×	75	70	○	○
44	一般国道3号(博多バイパス)	10180-4	福岡市東区松崎2丁目4		11月20日(月)	11月21日(火)	71	69	70	65	×	×	75	70	○	○
54	一般国道202号	10280-1	福岡市博多区御供所町14		11月27日(月)	11月28日(火)	69	67	70	65	○	×	75	70	○	○
55	一般国道202号	10290-1	福岡市博多区祇園町4		11月27日(月)	11月28日(火)	66	67	70	65	○	×	75	70	○	○
149	福岡直方線	40020-1	福岡市東区土井1丁目1		11月20日(月)	11月21日(火)	63	60	70	65	○	○	75	70	○	○
169	福岡筑紫野線	40110-1	福岡市南区横手2丁目15		11月20日(月)	11月21日(火)	69	65	70	65	○	○	75	70	○	○
170	博多停車場線	40140-1	福岡市博多区御供所町2		11月27日(月)	11月28日(火)	67	64	70	65	○	○	75	70	○	○
172	博多港線	40150-2	福岡市博多区下呉服町2		11月27日(月)	11月28日(火)	67	62	70	65	○	○	75	70	○	○
175	福岡空港線	40160-3	福岡市博多区青木1丁目3		11月20日(月)	11月21日(火)	72	67	70	65	×	×	75	70	○	○
182	大野城二丈線	40190-2	福岡市南区松原3丁目22		11月29日(水)	11月30日(木)	67	64	70	65	○	○	75	70	○	○
186	大野城二丈線	40200-4	福岡市城南区梅林5丁目48		11月29日(水)	11月30日(木)	67	61	70	65	○	○	75	70	○	○
192	福岡志摩前原線	40240-1	福岡市西区今宿2丁目2		11月29日(水)	11月30日(木)	65	61	70	65	○	○	75	70	○	○
203	福岡早良大野城線	40270-1	福岡市西区大字飯民		11月29日(水)	11月30日(木)	64	58	70	65	○	○	75	70	○	○
207	福岡早良大野城線	40310-2	福岡市早良区内野8丁目2		11月29日(水)	11月30日(木)	65	58	70	65	○	○	75	70	○	○
212	福岡早良大野城線	40320-2	福岡市博多区泰町1丁目4		11月20日(月)	11月21日(火)	64	57	70	65	○	○	75	70	○	○
255	湊塩浜線	60130-2	福岡市東区三苫6丁目14		11月20日(月)	11月21日(火)	67	61	70	65	○	○	75	70	○	○
291	繪原比恵線	60280-3	福岡市博多区博多駅南2丁目3		11月27日(月)	11月28日(火)	70	69	70	65	○	×	75	70	○	○
294	東油山唐人町線	60310-2	福岡市城南区堤1丁目12		11月29日(水)	11月30日(木)	67	64	70	65	○	○	75	70	○	○

※上表の測定結果は要請限度の測定方法によるものではないことから、要請限度の適合状況はあくまでも参考となる。

表Ⅱ-3(2) 騒音測定結果（道路近傍騒音レベル）

様式 1-1 一連 番号	測定地点概要				測定期間		測定結果 (L_{Aeq})		環境基準及び適合状況				要請限度及び適合状況				単位：デシベル
	路 線 名	評価区間 番号	測定地点住所	定点	開始日	終了日	昼間	夜間	基準値		適合状況		基準値		適合状況		
									昼間	夜間	昼間	夜間	昼間	夜間	昼間	夜間	
317	都地姫浜線	60360-3	福岡市西区石丸2丁目38		11月29日(水)	11月30日(木)	69	62	70	65	○	○	75	70	○	○	
318	都地姫浜線	60360-4	福岡市西区内浜2丁目17		11月29日(水)	11月30日(木)	65	60	70	65	○	○	75	70	○	○	
332	大原周船寺停車場線	60400-2	福岡市西区泉2丁目16		11月29日(水)	11月30日(木)	64	58	70	65	○	○	75	70	○	○	
339	桜井太郎丸線	60410-2	福岡市西区大字元岡		11月29日(水)	11月30日(木)	64	56	70	65	○	○	75	70	○	○	
340	水城下臼井線	60420-1	福岡市博多区金の隈3丁目14		11月20日(月)	11月21日(火)	69	65	70	65	○	○	75	70	○	○	
345	水城下臼井線	60433-1	福岡市博多区大井1丁目5		11月20日(月)	11月21日(火)	70	64	70	65	○	○	75	70	○	○	
352	山田中原福岡線	60460-1	福岡市南区横手3丁目13		11月20日(月)	11月21日(火)	66	60	70	65	○	○	75	70	○	○	
359	山田中原福岡線	60480-2	福岡市博多区博多駅南5丁目12		11月27日(月)	11月28日(火)	68	63	70	65	○	○	75	70	○	○	
385	香椎箱崎浜線	80010-2	福岡市東区城浜団地47		11月20日(月)	11月21日(火)	65	59	70	65	○	○	75	70	○	○	
405	下月隈高木線	80100-1	福岡市博多区板付3丁目4		11月20日(月)	11月21日(火)	65	60	70	65	○	○	75	70	○	○	
410	博多駅春日原2号線	80110-4	福岡市博多区諸岡3丁目6		11月20日(月)	11月21日(火)	67	62	70	65	○	○	75	70	○	○	
418	博多駅草香江線	80150-2	福岡市博多区住吉3丁目1		11月27日(月)	11月28日(火)	64	62	70	65	○	○	75	70	○	○	
419	博多駅草香江線	80150-3	福岡市中央区薬院2丁目4		11月27日(月)	11月28日(火)	65	63	70	65	○	○	75	70	○	○	
422	塩原野間線	80160-1	福岡市南区塩原3丁目22		11月27日(月)	11月28日(火)	67	61	70	65	○	○	75	70	○	○	
424	塩原野間線	80160-4	福岡市南区野間3丁目22		11月27日(月)	11月28日(火)	64	56	70	65	○	○	75	70	○	○	
477	奈多香椎浜線	80280-2	福岡市東区香椎照葉1丁目3		11月20日(月)	11月21日(火)	63	55	70	65	○	○	75	70	○	○	
489	地行百道線	80330-2	福岡市早良区百道浜3丁目4		11月29日(水)	11月30日(木)	61	55	60	55	×	○	75	70	○	○	
505	下臼井博多駅線	990004-2	福岡市博多区豊2丁目5		11月27日(月)	11月28日(火)	68	62	70	65	○	○	75	70	○	○	
507	下臼井博多駅線	990004-4	福岡市博多区東光2丁目6		11月27日(月)	11月28日(火)	71	66	70	65	×	×	75	70	○	○	
509	吉塚駅東線	990005-2	福岡市博多区豊1丁目9		11月27日(月)	11月28日(火)	69	64	70	65	○	○	75	70	○	○	

単位：デシベル

※上表の測定結果は要請限度の測定方法によるものではないことから、要請限度の適合状況はあくまでも参考となる。

Ⅲ. 騒音に係る環境基準の地域評価結果及び考察

1. 福岡市全体の環境基準達成状況

(1) 令和5年度

令和5年度における福岡市全体の環境基準達成状況の評価結果を表Ⅲ-1 及び図Ⅲ-1 にそれぞれ示す。評価結果は、以下のとおりである。

- ・全体では、住居等（231,932 戸）のうち、昼夜とも基準値以下は 221,422 戸（95.5%）、昼のみ基準値以下は 4,421 戸（1.9%）、夜のみ基準値以下は 626 戸（0.3%）、昼夜とも基準値超過は 5,463 戸（2.4%）であった。
- ・近接空間では、住居等（97,891 戸）のうち、昼夜とも基準値以下は 91,108 戸（93.1%）、昼のみ基準値以下は 3,630 戸（3.7%）、夜のみ基準値以下は 232 戸（0.2%）、昼夜とも基準値超過は 2,921 戸（3.0%）であった。
- ・非近接空間では、住居等（134,041 戸）のうち、昼夜とも基準値以下は 130,314 戸（97.2%）、昼のみ基準値以下は 791 戸（0.6%）、夜のみ基準値以下は 394 戸（0.3%）、昼夜とも基準値超過は 2,542 戸（1.9%）であった。

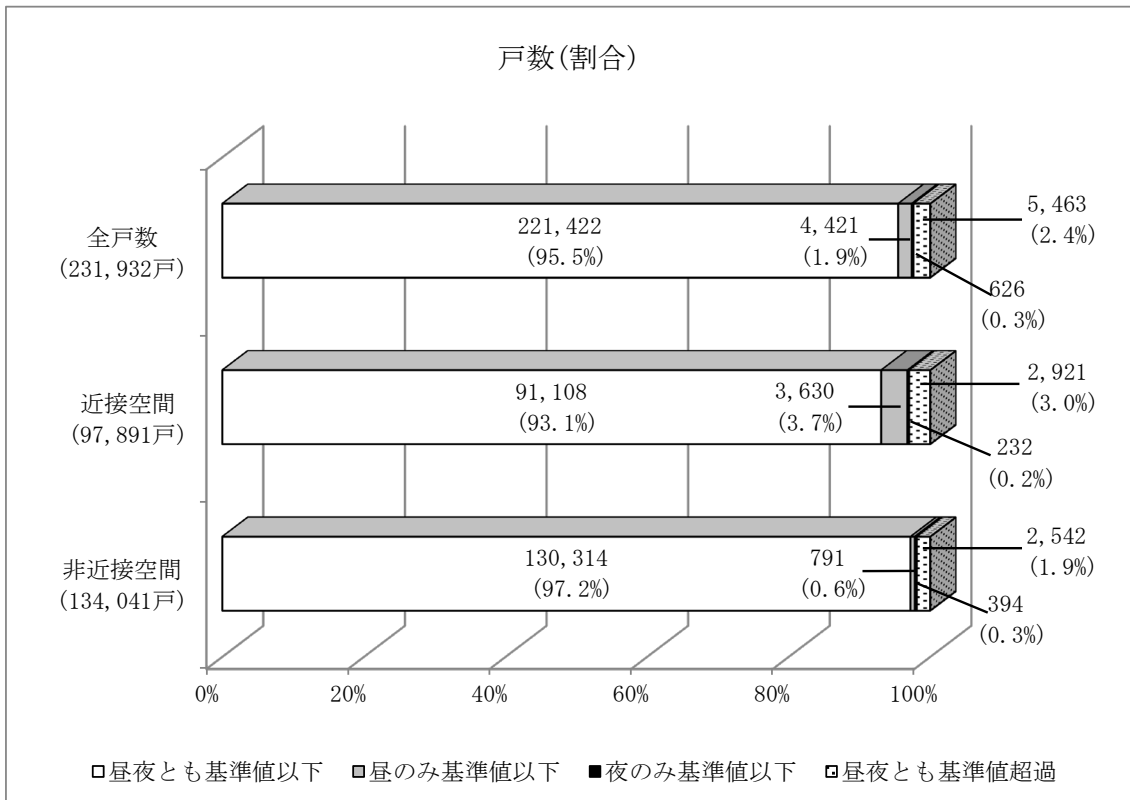
表Ⅲ-1 福岡市全体の環境基準達成状況の評価結果

	昼夜とも基準値以下		昼のみ基準値以下		夜のみ基準値以下		昼夜とも基準値超過	
	戸数	割合(%)	戸数	割合(%)	戸数	割合(%)	戸数	割合(%)
全戸数 (231,932戸)	221,422	95.5	4,421	1.9	626	0.3	5,463	2.4
近接空間 (97,891戸)	91,108	93.1	3,630	3.7	232	0.2	2,921	3.0
非近接空間 (134,041戸)	130,314	97.2	791	0.6	394	0.3	2,542	1.9
A類型 (7,409戸)	7,220	97.4	15	0.2	51	0.7	123	1.7
B C類型 (126,632戸)	123,094	97.2	776	0.6	343	0.3	2,419	1.9

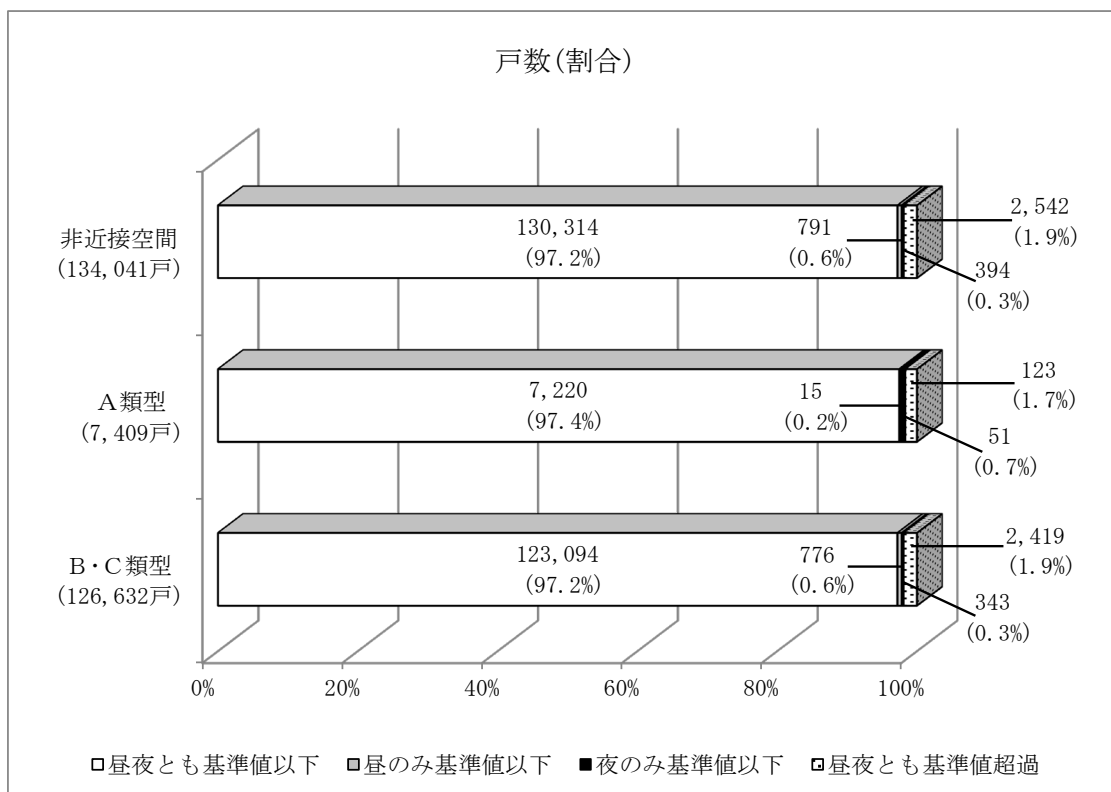
※1) 近接空間及び非近接空間は、以下の範囲を示す。

- ・近接空間：2車線以下の車線を有する幹線交通を担う道路については、道路端からの距離15メートルの範囲
2車線を超える車線を有する幹線交通を担う道路については、道路端からの距離20メートルの範囲
- ・非近接空間：近接空間以外の道路端から50mまでの範囲

2) 達成状況の割合については、四捨五入処理の関係で合計が必ずしも100.0%にならないことがある。



図Ⅲ-1(1) 福岡市全体の環境基準達成状況



図Ⅲ-1(2) 福岡市全体の環境基準達成状況（非近接空間：環境基準類型別）

(2) 経年変化

環境基準達成状況の経年変化を表Ⅲ-2 及び図Ⅲ-2 にそれぞれ示す。

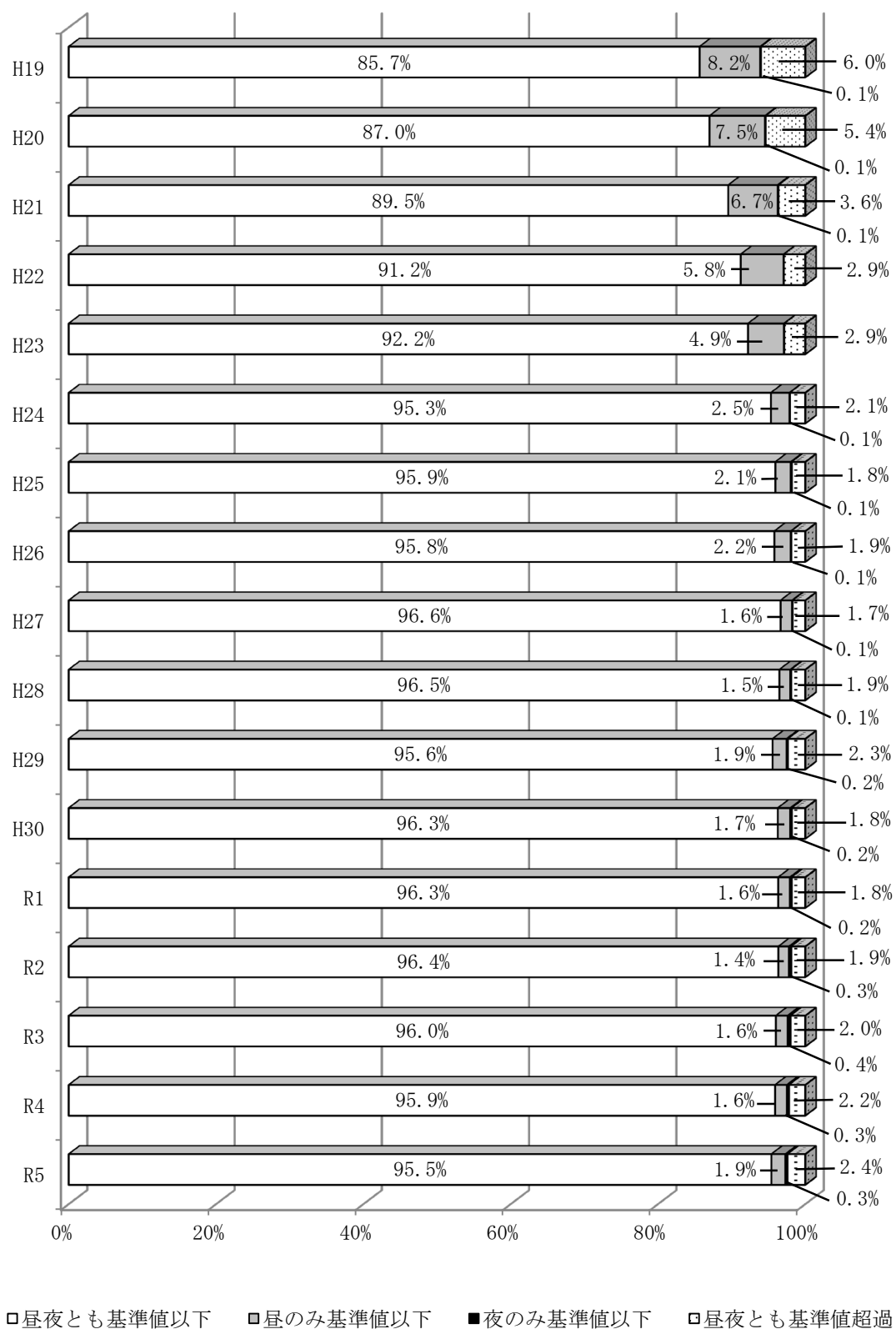
昼夜とも基準値以下の達成率は、85.7%～96.6%の範囲で推移しており、本年度(95.5%)は前年度と比較し0.4ポイント減少した。

表Ⅲ-2 環境基準達成状況の経年変化（平成19年度～令和5年度）

	環境基準達成状況の評価結果（福岡市全体）								
	戸数					達成率（%）			
	昼夜とも 基準値以下	昼のみ 基準値以下	夜のみ 基準値以下	昼夜とも 基準値超過	総数	昼夜とも 基準値以下	昼のみ 基準値以下	夜のみ 基準値以下	昼夜とも 基準値超過
H19年度	164,775	15,811	237	11,551	192,374	85.7	8.2	0.1	6.0
H20年度	183,678	15,884	230	11,328	211,120	87.0	7.5	0.1	5.4
H21年度	190,226	14,228	253	7,732	212,439	89.5	6.7	0.1	3.6
H22年度	194,993	12,447	49	6,219	213,708	91.2	5.8	0.0	2.9
H23年度	198,731	10,522	67	6,162	215,482	92.2	4.9	0.0	2.9
H24年度	178,738	4,732	101	3,901	187,472	95.3	2.5	0.1	2.1
H25年度	189,497	4,135	264	3,626	197,522	95.9	2.1	0.1	1.8
H26年度	192,866	4,485	123	3,837	201,311	95.8	2.2	0.1	1.9
H27年度	194,565	3,126	191	3,429	201,311	96.6	1.6	0.1	1.7
H28年度	194,248	2,980	222	3,861	201,311	96.5	1.5	0.1	1.9
H29年度	201,900	4,026	393	4,962	211,281	95.6	1.9	0.2	2.3
H30年度	223,049	3,930	459	4,258	231,696	96.3	1.7	0.2	1.8
R1年度	223,414	3,677	539	4,290	231,920	96.3	1.6	0.2	1.8
R2年度	223,489	3,327	713	4,418	231,947	96.4	1.4	0.3	1.9
R3年度	222,675	3,739	922	4,596	231,932	96.0	1.6	0.4	2.0
R4年度	222,401	3,802	735	4,994	231,932	95.9	1.6	0.3	2.2
R5年度	221,422	4,421	626	5,463	231,932	95.5	1.9	0.3	2.4

※達成状況の割合については、四捨五入処理の関係で合計が必ずしも100.0%にならないことがある。

環境基準達成状況



図Ⅲ-2 環境基準達成状況の経年変化（平成 19 年度～令和 5 年度）

2. 道路種類別の環境基準達成状況

道路種類別の環境基準達成状況を表Ⅲ-3 及び図Ⅲ-3 にそれぞれ示す。

道路種類別の達成率（昼夜とも基準値以下）は、全体では 95.2%であった。道路種類別では、高速自動車国道が 100.0%と最も高く、次いで 4 車線以上の市道が 97.5%、県道が 96.8%、都市高速道路が 95.8%、一般国道が 90.0%、その他の道路が 88.9%であった。

表Ⅲ-3(1) 道路種類別の環境基準達成状況（戸数）

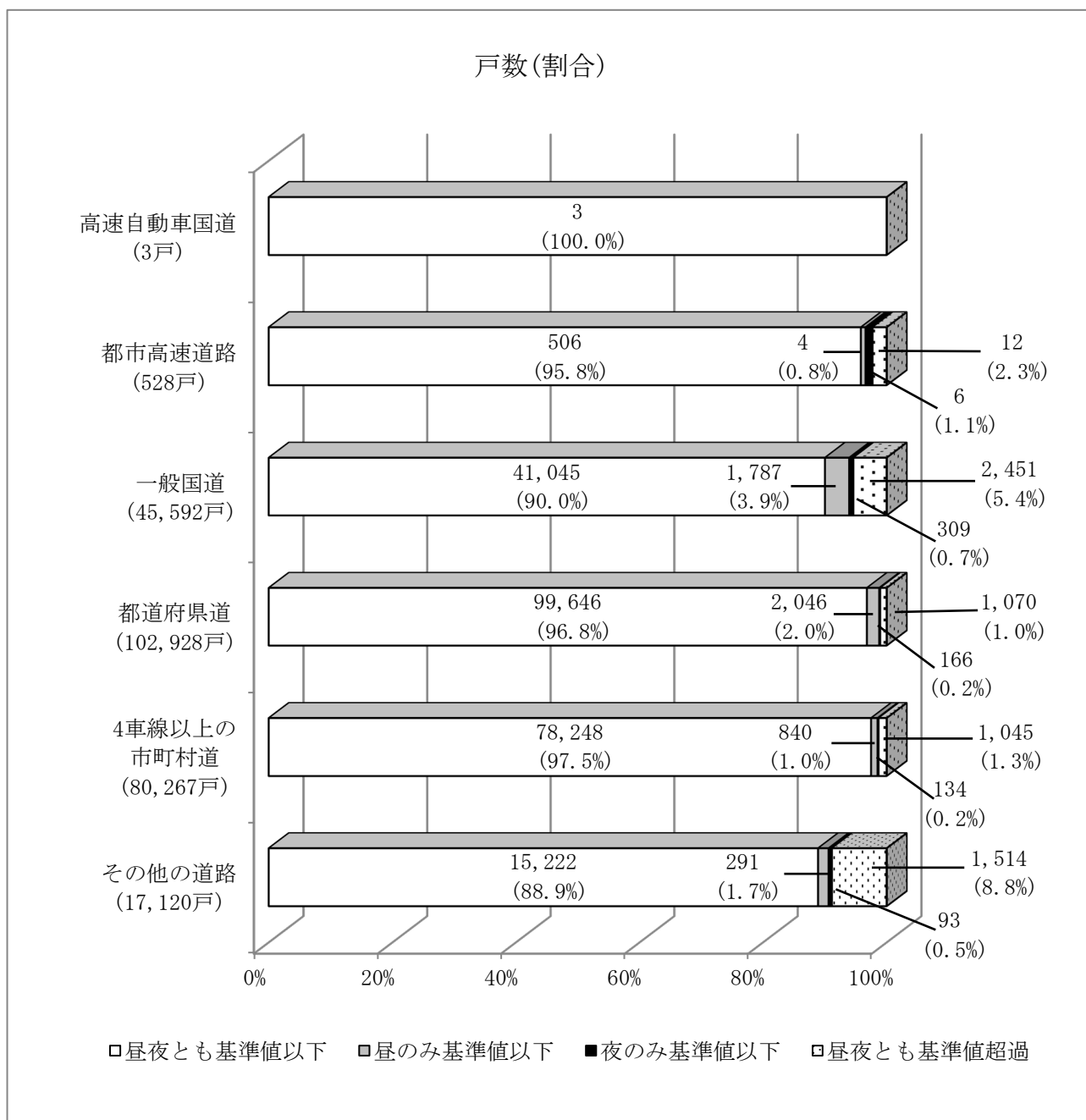
道路種別	面的評価結果(全体)					面的評価結果(近接空間)					面的評価結果(非近接空間)				
	住居等 戸数 ①+②+ ③+④ (戸)	昼夜とも 基準値 以下 ① (戸)	昼のみ 基準値 以下 ② (戸)	夜のみ 基準値 以下 ③ (戸)	昼夜とも 基準値 超過 ④ (戸)	住居等 戸数 ①+②+ ③+④ (戸)	昼夜とも 基準値 以下 ① (戸)	昼のみ 基準値 以下 ② (戸)	夜のみ 基準値 以下 ③ (戸)	昼夜とも 基準値 超過 ④ (戸)	住居等 戸数 ①+②+ ③+④ (戸)	昼夜とも 基準値 以下 ① (戸)	昼のみ 基準値 以下 ② (戸)	夜のみ 基準値 以下 ③ (戸)	昼夜とも 基準値 超過 ④ (戸)
高速自動車国道	3	3	0	0	0	2	2	0	0	0	1	1	0	0	0
都市高速道路	528	506	4	6	12	94	90	4	0	0	434	416	0	6	12
一般国道	45,592	41,045	1,787	309	2,451	20,287	17,170	1,326	99	1,692	25,305	23,875	461	210	759
都道府県道	102,928	99,646	2,046	166	1,070	46,604	43,643	1,987	93	881	56,324	56,003	59	73	189
4車線以上の市町村道	80,267	78,248	840	134	1,045	39,500	37,891	771	76	762	40,767	40,357	69	58	283
その他の道路	17,120	15,222	291	93	1,514	1,154	1,073	40	2	39	15,966	14,149	251	91	1,475
全体（住居等戸数）	246,438	234,670	4,968	708	6,092	107,641	99,869	4,128	270	3,374	138,797	134,801	840	438	2,718

※全体の住居等戸数は、複数の評価区間に属する住居等が重複して計上されているため、表Ⅲ-1 の全戸数とは異なる。

表Ⅲ-3(2) 道路種類別の環境基準達成状況（割合）

道路種別	面的評価結果(全体)				面的評価結果(近接空間)				面的評価結果(非近接空間)			
	昼夜とも 基準値 以下 (%)	昼のみ 基準値 以下 (%)	夜のみ 基準値 以下 (%)	昼夜とも 基準値 超過 (%)	昼夜とも 基準値 以下 (%)	昼のみ 基準値 以下 (%)	夜のみ 基準値 以下 (%)	昼夜とも 基準値 超過 (%)	昼夜とも 基準値 以下 (%)	昼のみ 基準値 以下 (%)	夜のみ 基準値 以下 (%)	昼夜とも 基準値 超過 (%)
高速自動車国道	100.0	0.0	0.0	0.0	100.0	0.0	0.0	0.0	100.0	0.0	0.0	0.0
都市高速道路	95.8	0.8	1.1	2.3	95.7	4.3	0.0	0.0	95.9	0.0	1.4	2.8
一般国道	90.0	3.9	0.7	5.4	84.6	6.5	0.5	8.3	94.3	1.8	0.8	3.0
都道府県道	96.8	2.0	0.2	1.0	93.6	4.3	0.2	1.9	99.4	0.1	0.1	0.3
4車線以上の市町村道	97.5	1.0	0.2	1.3	95.9	2.0	0.2	1.9	99.0	0.2	0.1	0.7
その他の道路	88.9	1.7	0.5	8.8	93.0	3.5	0.2	3.4	88.6	1.6	0.6	9.2
全体（割合）	95.2	2.0	0.3	2.5	92.8	3.8	0.3	3.1	97.1	0.6	0.3	2.0

※達成状況の割合については、四捨五入処理の関係で合計が必ずしも 100.0%にならないことがある。



図Ⅲ-3 道路種類別の環境基準達成状況

3. 路線別の環境基準達成状況

(1) 路線別の環境基準達成状況一覧

路線別の環境基準達成状況の一覧を表Ⅲ-4、Ⅲ-5 及び図Ⅲ-4 にそれぞれ示す。

表Ⅲ-4(1) 路線別の環境基準達成状況一覧（戸数）

一連番号	路線名	環境基準達成状況（戸数）（路線別）														
		面的評価（全体）					面的評価（近接空間）					面的評価（非近接空間）				
		住居等戸数 ①+②+③+④ (戸)	昼夜とも基準値以下 ① (戸)	昼のみ基準値以下 ② (戸)	夜のみ基準値以下 ③ (戸)	昼夜とも基準値超過 ④ (戸)	住居等戸数 ①+②+③+④ (戸)	昼夜とも基準値以下 ① (戸)	昼のみ基準値以下 ② (戸)	夜のみ基準値以下 ③ (戸)	昼夜とも基準値超過 ④ (戸)	住居等戸数 ①+②+③+④ (戸)	昼夜とも基準値以下 ① (戸)	昼のみ基準値以下 ② (戸)	夜のみ基準値以下 ③ (戸)	昼夜とも基準値超過 ④ (戸)
1	九州縦貫自動車道 鹿児島線宮崎線	3	3	0	0	0	2	2	0	0	0	1	1	0	0	0
2	福岡都市高速1号香椎線 (福岡高速1号線)	364	342	4	6	12	74	70	4	0	0	290	272	0	6	12
3	福岡都市高速環状線 (福岡高速1号線)	108	108	0	0	0	20	20	0	0	0	88	88	0	0	0
4	福岡都市高速環状線 (福岡高速2号線)	56	56	0	0	0	0	0	0	0	0	56	56	0	0	0
5	一般国道3号	9,523	7,875	517	251	880	4,261	3,349	294	65	553	5,262	4,526	223	186	327
6	一般国道3号 (博多バイパス)	2,491	2,326	145	1	19	734	643	75	1	15	1,757	1,683	70	0	4
7	一般国道3号 (福岡南バイパス)	11	7	4	0	0	1	1	0	0	0	10	6	4	0	0
8	一般国道201号	54	39	7	0	8	42	28	6	0	8	12	11	1	0	0
9	一般国道202号	13,465	12,199	682	29	555	6,191	5,254	633	6	298	7,274	6,945	49	23	257
10	一般国道202号 (外環状線)	5,794	5,535	24	26	209	2,387	2,175	7	25	180	3,407	3,360	17	1	29
11	一般国道202号 (今宿バイパス)	266	115	17	0	134	93	38	10	0	45	173	77	7	0	89
12	一般国道263号	3,194	2,715	83	0	396	1,188	752	60	0	376	2,006	1,963	23	0	20
13	一般国道385号	8,357	7,809	308	2	238	4,710	4,253	241	2	214	3,647	3,556	67	0	24
14	一般国道495号	2,437	2,425	0	0	12	680	677	0	0	3	1,757	1,748	0	0	9
15	福岡直方線	6,283	6,096	13	14	160	2,710	2,556	13	10	131	3,573	3,540	0	4	29
16	福岡東環状線	2,424	2,424	0	0	0	1,022	1,022	0	0	0	1,402	1,402	0	0	0
17	福岡筑紫野線	13,576	12,199	1,144	0	233	7,841	6,487	1,141	0	213	5,735	5,712	3	0	20
18	博多停車場線	448	447	1	0	0	254	253	1	0	0	194	194	0	0	0
19	博多港線	1,691	1,690	1	0	0	974	973	1	0	0	717	717	0	0	0
20	福岡空港線	269	269	0	0	0	127	127	0	0	0	142	142	0	0	0
21	大野城二丈線	6,729	6,637	2	13	77	3,112	3,020	2	13	77	3,617	3,617	0	0	0
22	福岡志摩前原線	1,070	1,069	1	0	0	337	337	0	0	0	733	732	1	0	0
23	福岡早良大野城線	1,514	1,501	0	7	6	670	658	0	7	5	844	843	0	0	1
24	志賀島和白線	1,664	1,660	0	4	0	505	505	0	0	0	1,159	1,155	0	4	0
25	福岡太宰府線	1,004	991	1	9	3	411	398	1	9	3	593	593	0	0	0
26	福岡志摩線	284	284	0	0	0	100	100	0	0	0	184	184	0	0	0
27	福岡日田線	1,376	1,275	61	0	40	467	378	53	0	36	909	897	8	0	4
28	入部中原停車場線	331	322	0	5	4	170	168	0	0	2	161	154	0	5	2
29	町川原福岡線	2,313	2,313	0	0	0	552	552	0	0	0	1,761	1,761	0	0	0
30	板付牛頸筑紫野線	2,004	2,004	0	0	0	659	659	0	0	0	1,345	1,345	0	0	0
31	宮ノ浦前原線	48	48	0	0	0	16	16	0	0	0	32	32	0	0	0
32	筑前新宮停車場線	1	1	0	0	0	1	1	0	0	0	0	0	0	0	0
33	香椎停車場線	103	103	0	0	0	7	7	0	0	0	96	96	0	0	0
34	吉塚停車場線	1,679	1,679	0	0	0	503	503	0	0	0	1,176	1,176	0	0	0
35	南福岡停車場線	769	769	0	0	0	318	318	0	0	0	451	451	0	0	0
36	姪浜停車場線	521	521	0	0	0	240	240	0	0	0	281	281	0	0	0
37	湊塩浜線	960	960	0	0	0	255	255	0	0	0	705	705	0	0	0
38	志賀島循環線	298	298	0	0	0	103	103	0	0	0	195	195	0	0	0
39	猪野土井線	200	200	0	0	0	66	66	0	0	0	134	134	0	0	0
40	多田羅名島線	577	577	0	0	0	181	181	0	0	0	396	396	0	0	0
41	浜新建堅粕線	4,490	4,173	6	43	268	2,475	2,194	6	25	250	2,015	1,979	0	18	18
42	別府比恵線	114	114	0	0	0	26	26	0	0	0	88	88	0	0	0
43	馬出上南町線	1,524	1,524	0	0	0	498	498	0	0	0	1,026	1,026	0	0	0
44	東光寺竹下春吉線	5,443	5,443	0	0	0	1,889	1,889	0	0	0	3,554	3,554	0	0	0
45	須崎天神線	183	183	0	0	0	69	69	0	0	0	114	114	0	0	0
46	檜原比恵線	11,181	10,629	487	0	65	5,323	4,795	481	0	47	5,858	5,834	6	0	18
47	谷荒戸線	768	768	0	0	0	236	236	0	0	0	532	532	0	0	0
48	東油山唐人町線	5,487	5,456	5	0	26	2,816	2,806	5	0	5	2,671	2,650	0	0	21
49	内野次郎丸弥生線	3,159	3,135	0	1	23	1,243	1,229	0	1	13	1,916	1,906	0	0	10
50	都地姪浜線	2,168	2,101	2	59	6	816	793	0	20	3	1,352	1,308	2	39	3

表Ⅲ-4(2) 路線別の環境基準達成状況一覧(戸数)

一連 番号	路 線 名	環境基準達成状況（戸数）（路線別）														
		面的評価（全体）					面的評価（近接空間）					面的評価（非近接空間）				
		住居等 戸数 ①+②+ ③+④ （戸）	昼夜とも 基準値 以下 ① （戸）	昼のみ 基準値 以下 ② （戸）	夜のみ 基準値 以下 ③ （戸）	昼夜とも 基準値 超過 ④ （戸）	住居等 戸数 ①+②+ ③+④ （戸）	昼夜とも 基準値 以下 ① （戸）	昼のみ 基準値 以下 ② （戸）	夜のみ 基準値 以下 ③ （戸）	昼夜とも 基準値 超過 ④ （戸）	住居等 戸数 ①+②+ ③+④ （戸）	昼夜とも 基準値 以下 ① （戸）	昼のみ 基準値 以下 ② （戸）	夜のみ 基準値 以下 ③ （戸）	昼夜とも 基準値 超過 ④ （戸）
51	周船寺有田線	1,294	1,272	5	0	17	556	547	3	0	6	738	725	2	0	11
52	飯場金武線	38	38	0	0	0	21	21	0	0	0	17	17	0	0	0
53	大原周船寺停車場線	663	663	0	0	0	198	198	0	0	0	465	465	0	0	0
54	桜井太郎丸線	271	267	0	4	0	154	150	0	4	0	117	117	0	0	0
55	水城下白井線	307	307	0	0	0	82	82	0	0	0	225	225	0	0	0
56	山田中原福岡線	3,430	3,422	0	2	6	1,235	1,234	0	0	1	2,195	2,188	0	2	5
57	後野福岡線	10,672	10,452	182	0	38	5,135	4,956	161	0	18	5,537	5,496	21	0	20
58	今宿停車場線	82	82	0	0	0	1	1	0	0	0	81	81	0	0	0
59	福岡篠栗線	3,518	3,280	135	5	98	2,230	2,036	119	4	71	1,288	1,244	16	1	27
60	福岡筑紫野2号線	1,464	1,377	84	0	3	962	875	84	0	3	502	502	0	0	0
61	金隈麦野3号線	429	406	12	0	11	193	170	12	0	11	236	236	0	0	0
62	港福浜線	672	610	0	36	26	162	159	0	3	0	510	451	0	33	26
63	黒門福浜線	670	666	3	0	1	307	303	3	0	1	363	363	0	0	0
64	香椎箱崎浜線	1,523	1,489	0	0	34	525	491	0	0	34	998	998	0	0	0
65	松島貝塚線	440	424	0	0	16	228	214	0	0	14	212	210	0	0	2
66	席田浦田線	557	557	0	0	0	296	296	0	0	0	261	261	0	0	0
67	上牟田清水線1号線	33	30	1	0	2	10	7	1	0	2	23	23	0	0	0
68	上牟田清水線2号線	1,216	1,194	11	0	11	651	629	11	0	11	565	565	0	0	0
69	上牟田清水線3号線	169	168	0	0	1	78	77	0	0	1	91	91	0	0	0
70	博多駅春日原1号線	1,868	1,770	11	0	87	680	628	1	0	51	1,188	1,142	10	0	36
71	下月隈高木線	506	506	0	0	0	167	167	0	0	0	339	339	0	0	0
72	博多駅春日原2号線	3,179	3,102	36	0	41	1,269	1,200	30	0	39	1,910	1,902	6	0	2
73	博多姪浜線	4,728	4,728	0	0	0	2,207	2,207	0	0	0	2,521	2,521	0	0	0
74	千鳥橋唐人町線	6,306	6,083	221	0	2	3,059	2,836	221	0	2	3,247	3,247	0	0	0
75	御供所井尻3号線	4,257	4,147	46	0	64	2,363	2,277	22	0	64	1,894	1,870	24	0	0
76	博多駅草香江線	7,407	7,222	146	0	39	3,656	3,494	146	0	16	3,751	3,728	0	0	23
77	塩原野間線	1,274	1,263	9	1	1	720	709	9	1	1	554	554	0	0	0
78	地行鳥飼七隈線	5,235	4,949	5	72	209	2,131	1,995	5	39	92	3,104	2,954	0	33	117
79	堅粕西新2号線	3,120	3,062	17	6	35	1,820	1,771	17	2	30	1,300	1,291	0	4	5
80	大濠東油山線	4,754	4,469	22	0	263	987	964	19	0	4	3,767	3,505	3	0	259
81	平尾別府線	1,785	1,773	0	0	12	840	840	0	0	0	945	933	0	0	12
82	清水千隈線	6,058	5,304	0	51	703	1,029	1,022	0	0	7	5,029	4,282	0	51	696
83	豊浜拾六町線	2,541	2,454	0	29	58	1,148	1,067	0	26	55	1,393	1,387	0	3	3
84	賀茂四箇線	759	759	0	0	0	247	247	0	0	0	512	512	0	0	0
85	千代今宿線	13,880	13,245	200	3	432	6,447	6,107	100	3	237	7,433	7,138	100	0	195
86	奈多香椎浜線	587	587	0	0	0	255	255	0	0	0	332	332	0	0	0
87	西新荒江線	2,678	2,271	192	0	215	162	120	25	0	17	2,516	2,151	167	0	198
88	唐人町豊浜線	2,045	1,857	0	10	178	841	802	0	0	39	1,204	1,055	0	10	139
89	西新通線	339	302	0	0	37	25	14	0	0	11	314	288	0	0	26
90	地行百道線	483	476	0	7	0	185	185	0	0	0	298	291	0	7	0
91	豊浜小戸線	484	484	0	0	0	181	181	0	0	0	303	303	0	0	0
92	薬院太宰府1号線	757	757	0	0	0	501	501	0	0	0	256	256	0	0	0
93	御供所井尻1号線	2,490	2,481	5	1	3	901	892	5	1	3	1,589	1,589	0	0	0
94	薬院太宰府2号線	1,261	1,261	0	0	0	500	500	0	0	0	761	761	0	0	0
95	博多駅五十川線	719	712	2	0	5	254	247	2	0	5	465	465	0	0	0
96	長浜1449号線	636	629	7	0	0	367	364	3	0	0	269	265	4	0	0
97	長浜博多駅1号線	1,055	1,044	10	0	1	591	580	10	0	1	464	464	0	0	0
98	博多駅前線	675	675	0	0	0	13	13	0	0	0	662	662	0	0	0
99	千代粕屋線	632	630	1	0	1	63	61	1	0	1	569	569	0	0	0
100	香椎浜団地2号線	252	252	0	0	0	132	132	0	0	0	120	120	0	0	0

表Ⅲ-4(3) 路線別の環境基準達成状況一覧（戸数）

一連番号	路線名	環境基準達成状況（戸数）（路線別）														
		面的評価（全体）					面的評価（近接空間）					面的評価（非近接空間）				
		住居等 戸数 ①+②+ ③+④ (戸)	昼夜とも 基準値 以下 ① (戸)	昼のみ 基準値 以下 ② (戸)	夜のみ 基準値 以下 ③ (戸)	昼夜とも 基準値 超過 ④ (戸)	住居等 戸数 ①+②+ ③+④ (戸)	昼夜とも 基準値 以下 ① (戸)	昼のみ 基準値 以下 ② (戸)	夜のみ 基準値 以下 ③ (戸)	昼夜とも 基準値 超過 ④ (戸)	住居等 戸数 ①+②+ ③+④ (戸)	昼夜とも 基準値 以下 ① (戸)	昼のみ 基準値 以下 ② (戸)	夜のみ 基準値 以下 ③ (戸)	昼夜とも 基準値 超過 ④ (戸)
101	下臼井博多駅線	552	505	0	2	45	132	103	0	0	29	420	402	0	2	16
102	吉塚駅東線	340	309	5	8	18	154	137	0	2	15	186	172	5	6	3
103	箱崎ふ頭727号線	6	6	0	0	0	1	1	0	0	0	5	5	0	0	0
104	箱崎久原線	771	770	0	0	1	389	388	0	0	1	382	382	0	0	0
105	大橋駅前1号線	1,120	1,038	79	0	3	701	619	79	0	3	419	419	0	0	0
106	天神那の津線	349	347	2	0	0	190	188	2	0	0	159	159	0	0	0
107	箱崎博多線	340	340	0	0	0	196	196	0	0	0	144	144	0	0	0
108	竹下駅前線	296	294	1	0	1	102	101	0	0	1	194	193	1	0	0
109	箱崎阿恵1号線	190	187	3	0	0	69	66	3	0	0	121	121	0	0	0
110	馬出東浜線	706	705	0	1	0	370	369	0	1	0	336	336	0	0	0
111	水谷千早線	357	357	0	0	0	185	185	0	0	0	172	172	0	0	0
112	松崎千早線	305	305	0	0	0	111	111	0	0	0	194	194	0	0	0
113	多の津内橋線	145	145	0	0	0	68	68	0	0	0	77	77	0	0	0
114	野間屋形原（南-1）線	391	391	0	0	0	187	187	0	0	0	204	204	0	0	0
115	愛宕姫の浜線	191	191	0	0	0	23	23	0	0	0	168	168	0	0	0
116	姫の浜駅東（西-1）線	616	616	0	0	0	318	318	0	0	0	298	298	0	0	0
117	徳永2号線	374	374	0	0	0	223	223	0	0	0	151	151	0	0	0
118	港湾道路（港箱B-1-1）	126	126	0	0	0	50	50	0	0	0	76	76	0	0	0
119	港湾道路（市東B-2）	236	236	0	0	0	30	30	0	0	0	206	206	0	0	0
120	港湾道路（港博B-9）	53	53	0	0	0	2	2	0	0	0	51	51	0	0	0
	全体（合計）	246,438	234,670	4,968	708	6,092	107,641	99,869	4,128	270	3,374	138,797	134,801	840	438	2,718

※全体の住居等戸数は、複数の評価区間に属する住居等が重複して計上されているため、表Ⅲ-1の全戸数とは異なる。

表Ⅲ-5(1) 路線別の環境基準達成状況一覧(割合)

一連 番号	路 線 名	環境基準達成状況(割合)(路線別)											
		面的評価結果(全体)				面的評価結果(近接空間)				面的評価結果(非近接空間)			
		昼夜とも 基準値 以下 (%)	昼のみ 基準値 以下 (%)	夜のみ 基準値 以下 (%)	昼夜とも 基準値 超過 (%)	昼夜とも 基準値 以下 (%)	昼のみ 基準値 以下 (%)	夜のみ 基準値 以下 (%)	昼夜とも 基準値 超過 (%)	昼夜とも 基準値 以下 (%)	昼のみ 基準値 以下 (%)	夜のみ 基準値 以下 (%)	昼夜とも 基準値 超過 (%)
1	九州縦貫自動車道 鹿児島線宮崎線	100.0	0.0	0.0	0.0	100.0	0.0	0.0	0.0	100.0	0.0	0.0	0.0
2	福岡都市高速1号香椎線 (福岡高速1号線)	94.0	1.1	1.6	3.3	94.6	5.4	0.0	0.0	93.8	0.0	2.1	4.1
3	福岡都市高速環状線 (福岡高速1号線)	100.0	0.0	0.0	0.0	100.0	0.0	0.0	0.0	100.0	0.0	0.0	0.0
4	福岡都市高速環状線 (福岡高速2号線)	100.0	0.0	0.0	0.0	-	-	-	-	100.0	0.0	0.0	0.0
5	一般国道3号	82.7	5.4	2.6	9.2	78.6	6.9	1.5	13.0	86.0	4.2	3.5	6.2
6	一般国道3号 (博多バイパス)	93.4	5.8	0.0	0.8	87.6	10.2	0.1	2.0	95.8	4.0	0.0	0.2
7	一般国道3号 (福岡南バイパス)	63.6	36.4	0.0	0.0	100.0	0.0	0.0	0.0	60.0	40.0	0.0	0.0
8	一般国道201号	72.2	13.0	0.0	14.8	66.7	14.3	0.0	19.0	91.7	8.3	0.0	0.0
9	一般国道202号	90.6	5.1	0.2	4.1	84.9	10.2	0.1	4.8	95.5	0.7	0.3	3.5
10	一般国道202号 (外環状線)	95.5	0.4	0.4	3.6	91.1	0.3	1.0	7.5	98.6	0.5	0.0	0.9
11	一般国道202号 (今宿バイパス)	43.2	6.4	0.0	50.4	40.9	10.8	0.0	48.4	44.5	4.0	0.0	51.4
12	一般国道263号	85.0	2.6	0.0	12.4	63.3	5.1	0.0	31.6	97.9	1.1	0.0	1.0
13	一般国道385号	93.4	3.7	0.0	2.8	90.3	5.1	0.0	4.5	97.5	1.8	0.0	0.7
14	一般国道495号	99.5	0.0	0.0	0.5	99.6	0.0	0.0	0.4	99.5	0.0	0.0	0.5
15	福岡直方線	97.0	0.2	0.2	2.5	94.3	0.5	0.4	4.8	99.1	0.0	0.1	0.8
16	福岡東環状線	100.0	0.0	0.0	0.0	100.0	0.0	0.0	0.0	100.0	0.0	0.0	0.0
17	福岡筑紫野線	89.9	8.4	0.0	1.7	82.7	14.6	0.0	2.7	99.6	0.1	0.0	0.3
18	博多停車場線	99.8	0.2	0.0	0.0	99.6	0.4	0.0	0.0	100.0	0.0	0.0	0.0
19	博多港線	99.9	0.1	0.0	0.0	99.9	0.1	0.0	0.0	100.0	0.0	0.0	0.0
20	福岡空港線	100.0	0.0	0.0	0.0	100.0	0.0	0.0	0.0	100.0	0.0	0.0	0.0
21	大野城二丈線	98.6	0.0	0.2	1.1	97.0	0.1	0.4	2.5	100.0	0.0	0.0	0.0
22	福岡志摩前原線	99.9	0.1	0.0	0.0	100.0	0.0	0.0	0.0	99.9	0.1	0.0	0.0
23	福岡早良大野城線	99.1	0.0	0.5	0.4	98.2	0.0	1.0	0.7	99.9	0.0	0.0	0.1
24	志賀島和白線	99.8	0.0	0.2	0.0	100.0	0.0	0.0	0.0	99.7	0.0	0.3	0.0
25	福岡太宰府線	98.7	0.1	0.9	0.3	96.8	0.2	2.2	0.7	100.0	0.0	0.0	0.0
26	福岡志摩線	100.0	0.0	0.0	0.0	100.0	0.0	0.0	0.0	100.0	0.0	0.0	0.0
27	福岡日田線	92.7	4.4	0.0	2.9	80.9	11.3	0.0	7.7	98.7	0.9	0.0	0.4
28	入部中原停車場線	97.3	0.0	1.5	1.2	98.8	0.0	0.0	1.2	95.7	0.0	3.1	1.2
29	町川原福岡線	100.0	0.0	0.0	0.0	100.0	0.0	0.0	0.0	100.0	0.0	0.0	0.0
30	板付牛頸筑紫野線	100.0	0.0	0.0	0.0	100.0	0.0	0.0	0.0	100.0	0.0	0.0	0.0
31	宮ノ浦前原線	100.0	0.0	0.0	0.0	100.0	0.0	0.0	0.0	100.0	0.0	0.0	0.0
32	筑前新宮停車場線	100.0	0.0	0.0	0.0	100.0	0.0	0.0	0.0	-	-	-	-
33	香椎停車場線	100.0	0.0	0.0	0.0	100.0	0.0	0.0	0.0	100.0	0.0	0.0	0.0
34	吉塚停車場線	100.0	0.0	0.0	0.0	100.0	0.0	0.0	0.0	100.0	0.0	0.0	0.0
35	南福岡停車場線	100.0	0.0	0.0	0.0	100.0	0.0	0.0	0.0	100.0	0.0	0.0	0.0
36	姪浜停車場線	100.0	0.0	0.0	0.0	100.0	0.0	0.0	0.0	100.0	0.0	0.0	0.0
37	湊塩浜線	100.0	0.0	0.0	0.0	100.0	0.0	0.0	0.0	100.0	0.0	0.0	0.0
38	志賀島循環線	100.0	0.0	0.0	0.0	100.0	0.0	0.0	0.0	100.0	0.0	0.0	0.0
39	猪野土井線	100.0	0.0	0.0	0.0	100.0	0.0	0.0	0.0	100.0	0.0	0.0	0.0
40	多田羅名島線	100.0	0.0	0.0	0.0	100.0	0.0	0.0	0.0	100.0	0.0	0.0	0.0
41	浜新建聖柏線	92.9	0.1	1.0	6.0	88.6	0.2	1.0	10.1	98.2	0.0	0.9	0.9
42	別府比恵線	100.0	0.0	0.0	0.0	100.0	0.0	0.0	0.0	100.0	0.0	0.0	0.0
43	馬出上南町線	100.0	0.0	0.0	0.0	100.0	0.0	0.0	0.0	100.0	0.0	0.0	0.0
44	東光寺竹下春吉線	100.0	0.0	0.0	0.0	100.0	0.0	0.0	0.0	100.0	0.0	0.0	0.0
45	須崎天神線	100.0	0.0	0.0	0.0	100.0	0.0	0.0	0.0	100.0	0.0	0.0	0.0
46	檜原比恵線	95.1	4.4	0.0	0.6	90.1	9.0	0.0	0.9	99.6	0.1	0.0	0.3
47	谷荒戸線	100.0	0.0	0.0	0.0	100.0	0.0	0.0	0.0	100.0	0.0	0.0	0.0
48	東油山唐人町線	99.4	0.1	0.0	0.5	99.6	0.2	0.0	0.2	99.2	0.0	0.0	0.8
49	内野次郎丸弥生線	99.2	0.0	0.0	0.7	98.9	0.0	0.1	1.0	99.5	0.0	0.0	0.5
50	都地姪浜線	96.9	0.1	2.7	0.3	97.2	0.0	2.5	0.4	96.7	0.1	2.9	0.2

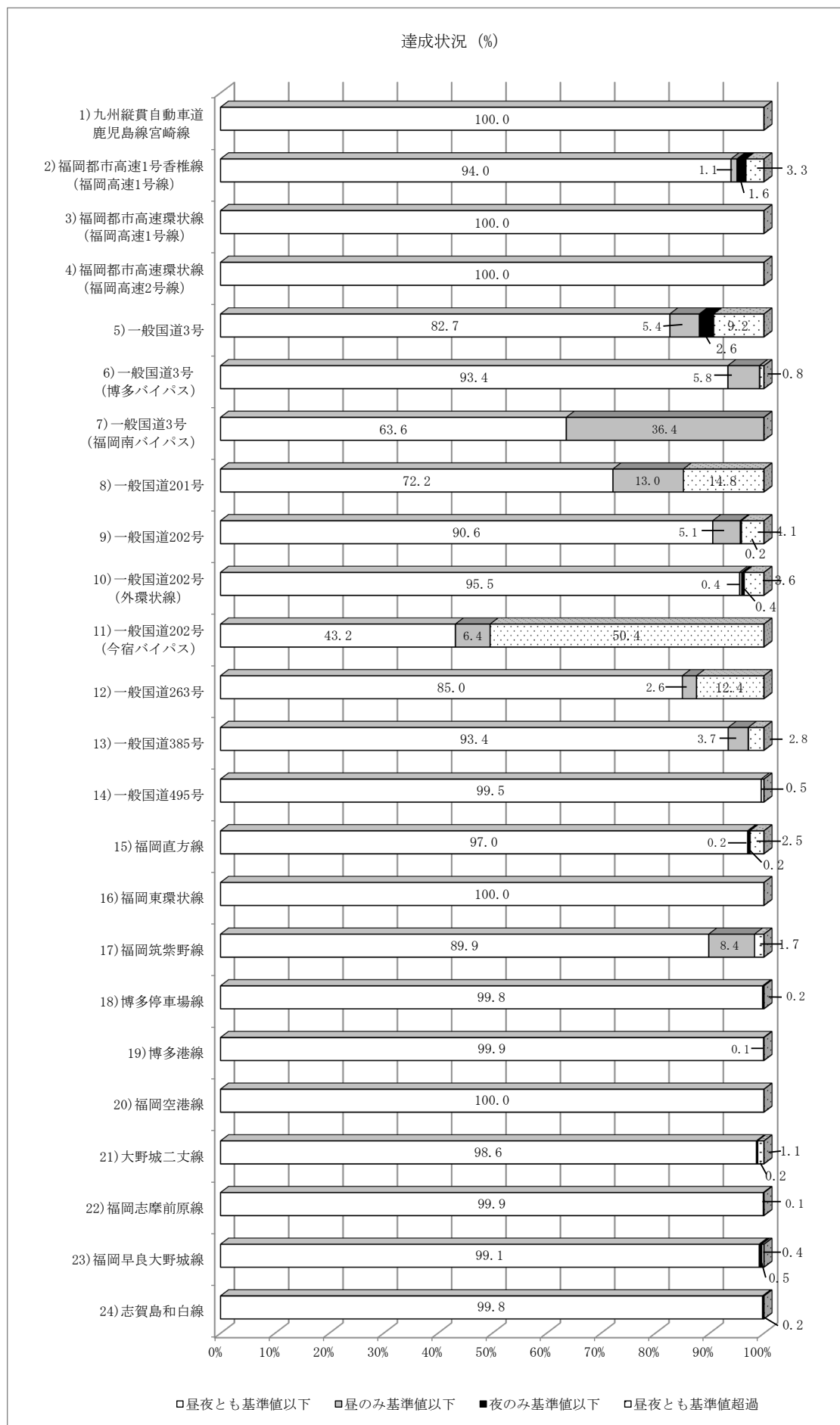
表Ⅲ-5(2) 路線別の環境基準達成状況一覧(割合)

一連番号	路線名	環境基準達成状況(割合)(路線別)											
		面的評価結果(全体)				面的評価結果(近接空間)				面的評価結果(非近接空間)			
		昼夜とも基準値以下 (%)	昼のみ基準値以下 (%)	夜のみ基準値以下 (%)	昼夜とも基準値超過 (%)	昼夜とも基準値以下 (%)	昼のみ基準値以下 (%)	夜のみ基準値以下 (%)	昼夜とも基準値超過 (%)	昼夜とも基準値以下 (%)	昼のみ基準値以下 (%)	夜のみ基準値以下 (%)	昼夜とも基準値超過 (%)
51	周船寺有田線	98.3	0.4	0.0	1.3	98.4	0.5	0.0	1.1	98.2	0.3	0.0	1.5
52	飯場金武線	100.0	0.0	0.0	0.0	100.0	0.0	0.0	0.0	100.0	0.0	0.0	0.0
53	大原周船寺停車場線	100.0	0.0	0.0	0.0	100.0	0.0	0.0	0.0	100.0	0.0	0.0	0.0
54	桜井太郎丸線	98.5	0.0	1.5	0.0	97.4	0.0	2.6	0.0	100.0	0.0	0.0	0.0
55	水城下臼井線	100.0	0.0	0.0	0.0	100.0	0.0	0.0	0.0	100.0	0.0	0.0	0.0
56	山田中原福岡線	99.8	0.0	0.1	0.2	99.9	0.0	0.0	0.1	99.7	0.0	0.1	0.2
57	後野福岡線	97.9	1.7	0.0	0.4	96.5	3.1	0.0	0.4	99.3	0.4	0.0	0.4
58	今宿停車場線	100.0	0.0	0.0	0.0	100.0	0.0	0.0	0.0	100.0	0.0	0.0	0.0
59	福岡篠栗線	93.2	3.8	0.1	2.8	91.3	5.3	0.2	3.2	96.6	1.2	0.1	2.1
60	福岡筑紫野2号線	94.1	5.7	0.0	0.2	91.0	8.7	0.0	0.3	100.0	0.0	0.0	0.0
61	金隈麦野3号線	94.6	2.8	0.0	2.6	88.1	6.2	0.0	5.7	100.0	0.0	0.0	0.0
62	港福浜線	90.8	0.0	5.4	3.9	98.1	0.0	1.9	0.0	88.4	0.0	6.5	5.1
63	黒門福浜線	99.4	0.4	0.0	0.1	98.7	1.0	0.0	0.3	100.0	0.0	0.0	0.0
64	香椎箱崎浜線	97.8	0.0	0.0	2.2	93.5	0.0	0.0	6.5	100.0	0.0	0.0	0.0
65	松島貝塚線	96.4	0.0	0.0	3.6	93.9	0.0	0.0	6.1	99.1	0.0	0.0	0.9
66	席田浦田線	100.0	0.0	0.0	0.0	100.0	0.0	0.0	0.0	100.0	0.0	0.0	0.0
67	上牟田清水線1号線	90.9	3.0	0.0	6.1	70.0	10.0	0.0	20.0	100.0	0.0	0.0	0.0
68	上牟田清水線2号線	98.2	0.9	0.0	0.9	96.6	1.7	0.0	1.7	100.0	0.0	0.0	0.0
69	上牟田清水線3号線	99.4	0.0	0.0	0.6	98.7	0.0	0.0	1.3	100.0	0.0	0.0	0.0
70	博多駅春日原1号線	94.8	0.6	0.0	4.7	92.4	0.1	0.0	7.5	96.1	0.8	0.0	3.0
71	下月隈高木線	100.0	0.0	0.0	0.0	100.0	0.0	0.0	0.0	100.0	0.0	0.0	0.0
72	博多駅春日原2号線	97.6	1.1	0.0	1.3	94.6	2.4	0.0	3.1	99.6	0.3	0.0	0.1
73	博多姪浜線	100.0	0.0	0.0	0.0	100.0	0.0	0.0	0.0	100.0	0.0	0.0	0.0
74	千鳥橋唐人町線	96.5	3.5	0.0	0.0	92.7	7.2	0.0	0.1	100.0	0.0	0.0	0.0
75	御供所井尻3号線	97.4	1.1	0.0	1.5	96.4	0.9	0.0	2.7	98.7	1.3	0.0	0.0
76	博多駅草香江線	97.5	2.0	0.0	0.5	95.6	4.0	0.0	0.4	99.4	0.0	0.0	0.6
77	塩原野間線	99.1	0.7	0.1	0.1	98.5	1.3	0.1	0.1	100.0	0.0	0.0	0.0
78	地行鳥飼七隈線	94.5	0.1	1.4	4.0	93.6	0.2	1.8	4.3	95.2	0.0	1.1	3.8
79	堅粕西新2号線	98.1	0.5	0.2	1.1	97.3	0.9	0.1	1.6	99.3	0.0	0.3	0.4
80	大濠東油山線	94.0	0.5	0.0	5.5	97.7	1.9	0.0	0.4	93.0	0.1	0.0	6.9
81	平尾別府線	99.3	0.0	0.0	0.7	100.0	0.0	0.0	0.0	98.7	0.0	0.0	1.3
82	清水干隈線	87.6	0.0	0.8	11.6	99.3	0.0	0.0	0.7	85.1	0.0	1.0	13.8
83	豊浜拾六町線	96.6	0.0	1.1	2.3	92.9	0.0	2.3	4.8	99.6	0.0	0.2	0.2
84	賀茂四箇線	100.0	0.0	0.0	0.0	100.0	0.0	0.0	0.0	100.0	0.0	0.0	0.0
85	千代今宿線	95.4	1.4	0.0	3.1	94.7	1.6	0.0	3.7	96.0	1.3	0.0	2.6
86	奈多香椎浜線	100.0	0.0	0.0	0.0	100.0	0.0	0.0	0.0	100.0	0.0	0.0	0.0
87	西新荒江線	84.8	7.2	0.0	8.0	74.1	15.4	0.0	10.5	85.5	6.6	0.0	7.9
88	唐人町豊浜線	90.8	0.0	0.5	8.7	95.4	0.0	0.0	4.6	87.6	0.0	0.8	11.5
89	西新通線	89.1	0.0	0.0	10.9	56.0	0.0	0.0	44.0	91.7	0.0	0.0	8.3
90	地行百道線	98.6	0.0	1.4	0.0	100.0	0.0	0.0	0.0	97.7	0.0	2.3	0.0
91	豊浜小戸線	100.0	0.0	0.0	0.0	100.0	0.0	0.0	0.0	100.0	0.0	0.0	0.0
92	薬院太宰府1号線	100.0	0.0	0.0	0.0	100.0	0.0	0.0	0.0	100.0	0.0	0.0	0.0
93	御供所井尻1号線	99.6	0.2	0.0	0.1	99.0	0.6	0.1	0.3	100.0	0.0	0.0	0.0
94	薬院太宰府2号線	100.0	0.0	0.0	0.0	100.0	0.0	0.0	0.0	100.0	0.0	0.0	0.0
95	博多駅五十川線	99.0	0.3	0.0	0.7	97.2	0.8	0.0	2.0	100.0	0.0	0.0	0.0
96	長浜1449号線	98.9	1.1	0.0	0.0	99.2	0.8	0.0	0.0	98.5	1.5	0.0	0.0
97	長浜博多駅1号線	99.0	0.9	0.0	0.1	98.1	1.7	0.0	0.2	100.0	0.0	0.0	0.0
98	博多駅前線	100.0	0.0	0.0	0.0	100.0	0.0	0.0	0.0	100.0	0.0	0.0	0.0
99	千代粕屋線	99.7	0.2	0.0	0.2	96.8	1.6	0.0	1.6	100.0	0.0	0.0	0.0
100	香椎浜団地2号線	100.0	0.0	0.0	0.0	100.0	0.0	0.0	0.0	100.0	0.0	0.0	0.0

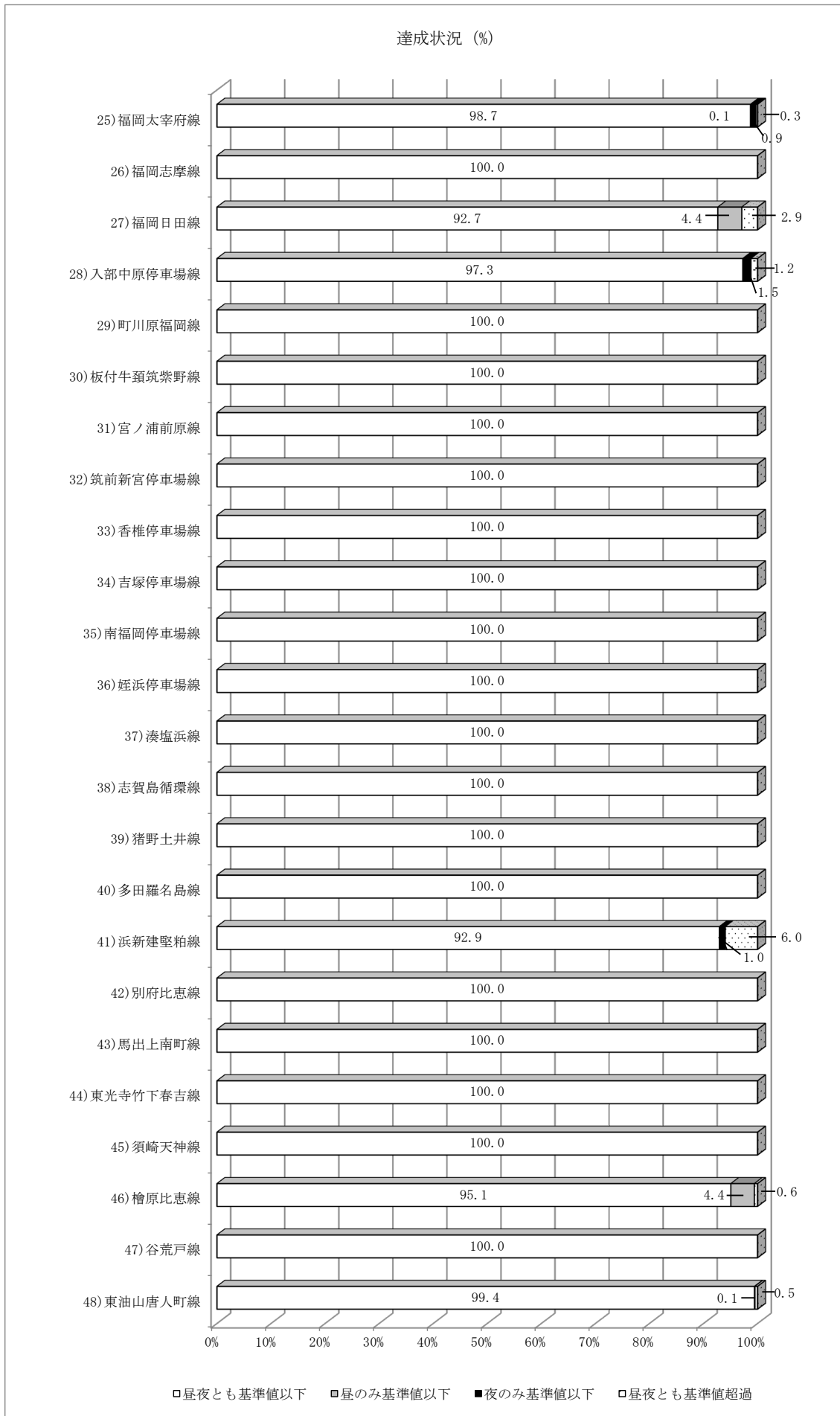
表Ⅲ-5(3) 路線別の環境基準達成状況一覧（割合）

一連番号	路線名	環境基準達成状況（割合）（路線別）											
		面的評価結果(全体)				面的評価結果(近接空間)				面的評価結果(非近接空間)			
		昼夜とも基準値以下	昼のみ基準値以下	夜のみ基準値以下	昼夜とも基準値超過	昼夜とも基準値以下	昼のみ基準値以下	夜のみ基準値以下	昼夜とも基準値超過	昼夜とも基準値以下	昼のみ基準値以下	夜のみ基準値以下	昼夜とも基準値超過
		(%)	(%)	(%)	(%)	(%)	(%)	(%)	(%)	(%)	(%)	(%)	(%)
101	下臼井博多駅線	91.5	0.0	0.4	8.2	78.0	0.0	0.0	22.0	95.7	0.0	0.5	3.8
102	吉塚駅東線	90.9	1.5	2.4	5.3	89.0	0.0	1.3	9.7	92.5	2.7	3.2	1.6
103	箱崎ふ頭727号線	100.0	0.0	0.0	0.0	100.0	0.0	0.0	0.0	100.0	0.0	0.0	0.0
104	箱崎久原線	99.9	0.0	0.0	0.1	99.7	0.0	0.0	0.3	100.0	0.0	0.0	0.0
105	大橋駅前1号線	92.7	7.1	0.0	0.3	88.3	11.3	0.0	0.4	100.0	0.0	0.0	0.0
106	天神那の津線	99.4	0.6	0.0	0.0	98.9	1.1	0.0	0.0	100.0	0.0	0.0	0.0
107	箱崎博多線	100.0	0.0	0.0	0.0	100.0	0.0	0.0	0.0	100.0	0.0	0.0	0.0
108	竹下駅前線	99.3	0.3	0.0	0.3	99.0	0.0	0.0	1.0	99.5	0.5	0.0	0.0
109	箱崎阿恵1号線	98.4	1.6	0.0	0.0	95.7	4.3	0.0	0.0	100.0	0.0	0.0	0.0
110	馬出東浜線	99.9	0.0	0.1	0.0	99.7	0.0	0.3	0.0	100.0	0.0	0.0	0.0
111	水谷千早線	100.0	0.0	0.0	0.0	100.0	0.0	0.0	0.0	100.0	0.0	0.0	0.0
112	松崎千早線	100.0	0.0	0.0	0.0	100.0	0.0	0.0	0.0	100.0	0.0	0.0	0.0
113	多の津内橋線	100.0	0.0	0.0	0.0	100.0	0.0	0.0	0.0	100.0	0.0	0.0	0.0
114	野間屋形原（南-1）線	100.0	0.0	0.0	0.0	100.0	0.0	0.0	0.0	100.0	0.0	0.0	0.0
115	愛宕姪の浜線	100.0	0.0	0.0	0.0	100.0	0.0	0.0	0.0	100.0	0.0	0.0	0.0
116	姪の浜駅東（西-1）線	100.0	0.0	0.0	0.0	100.0	0.0	0.0	0.0	100.0	0.0	0.0	0.0
117	徳永2号線	100.0	0.0	0.0	0.0	100.0	0.0	0.0	0.0	100.0	0.0	0.0	0.0
118	港湾道路（港箱B-1-1）	100.0	0.0	0.0	0.0	100.0	0.0	0.0	0.0	100.0	0.0	0.0	0.0
119	港湾道路（市東B-2）	100.0	0.0	0.0	0.0	100.0	0.0	0.0	0.0	100.0	0.0	0.0	0.0
120	港湾道路（港博B-9）	100.0	0.0	0.0	0.0	100.0	0.0	0.0	0.0	100.0	0.0	0.0	0.0
	全体	95.2	2.0	0.3	2.5	92.8	3.8	0.3	3.1	97.1	0.6	0.3	2.0

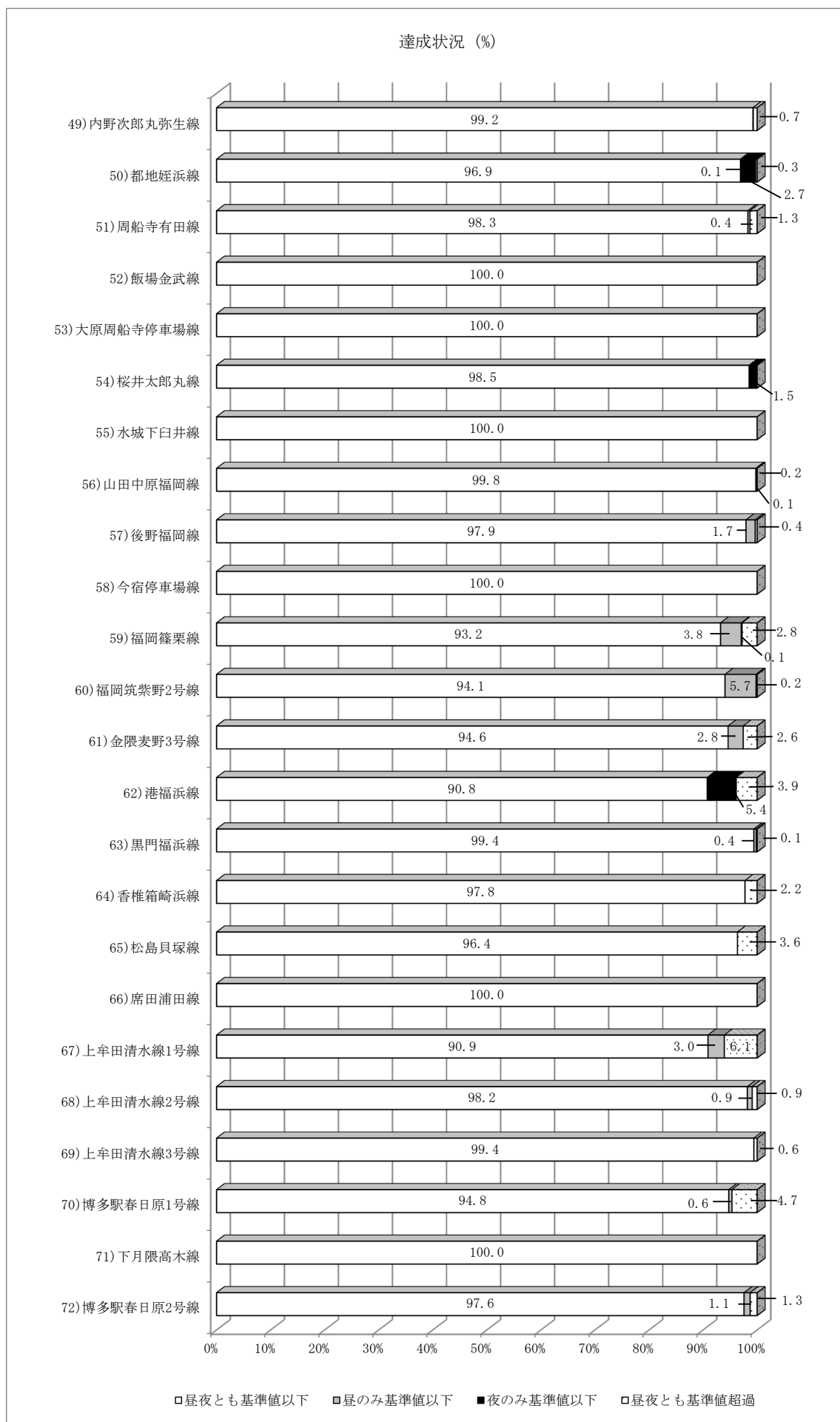
※達成状況の割合については、四捨五入処理の関係で合計が必ずしも 100.0%にならないことがある。



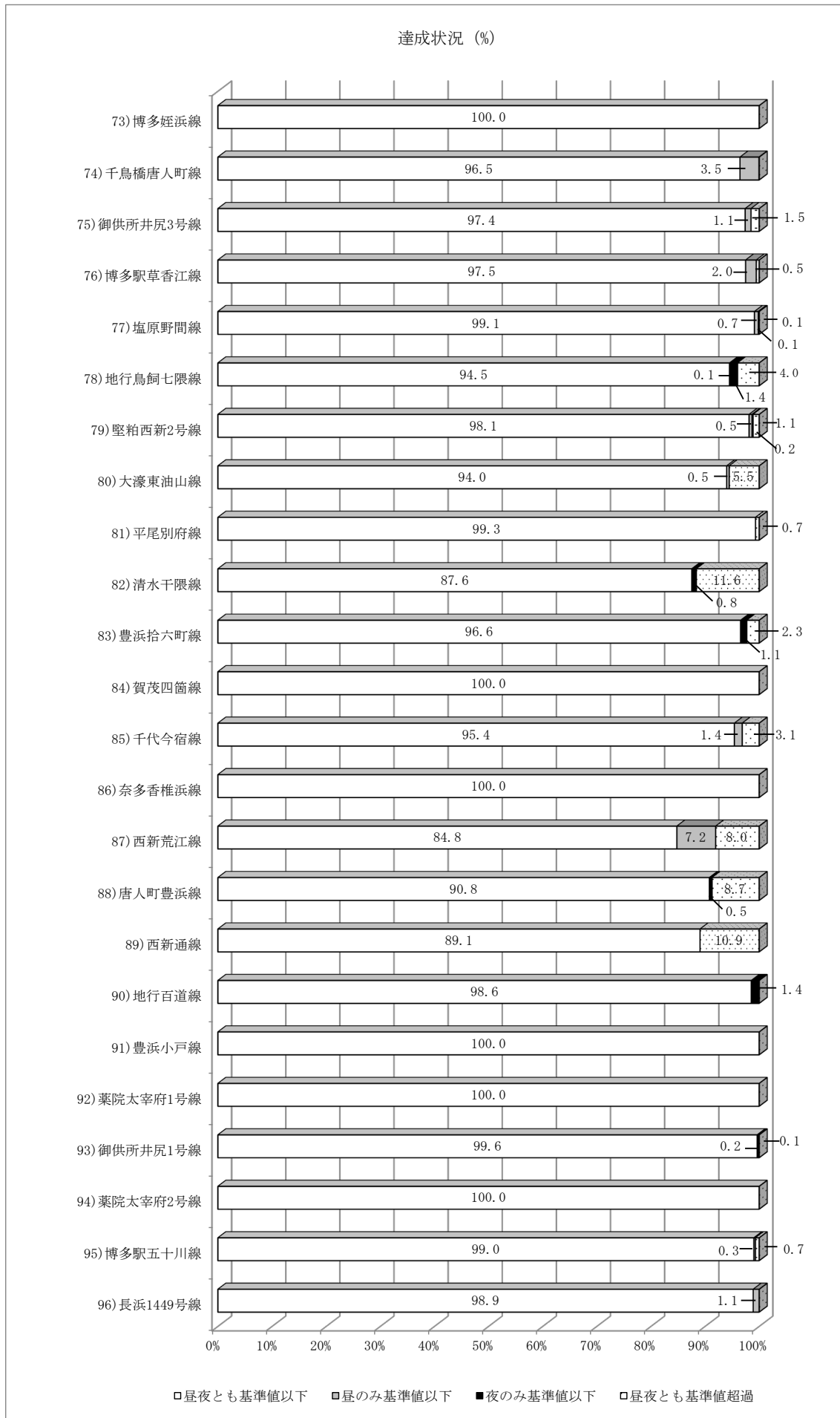
図Ⅲ-4(1) 路線別の環境基準達成状況一覧



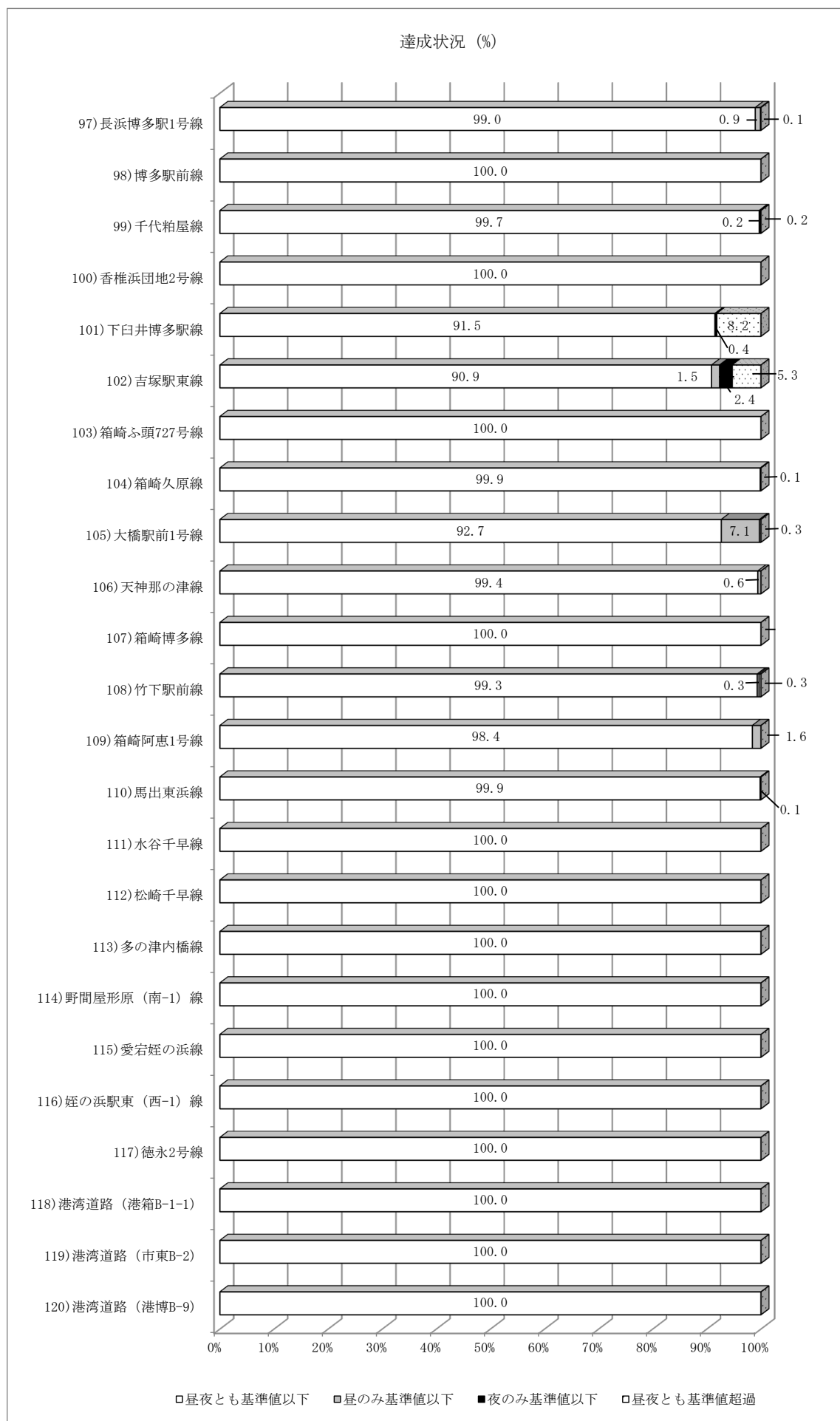
図Ⅲ-4(2) 路線別の環境基準達成状況一覧



図Ⅲ-4(3) 路線別の環境基準達成状況一覧



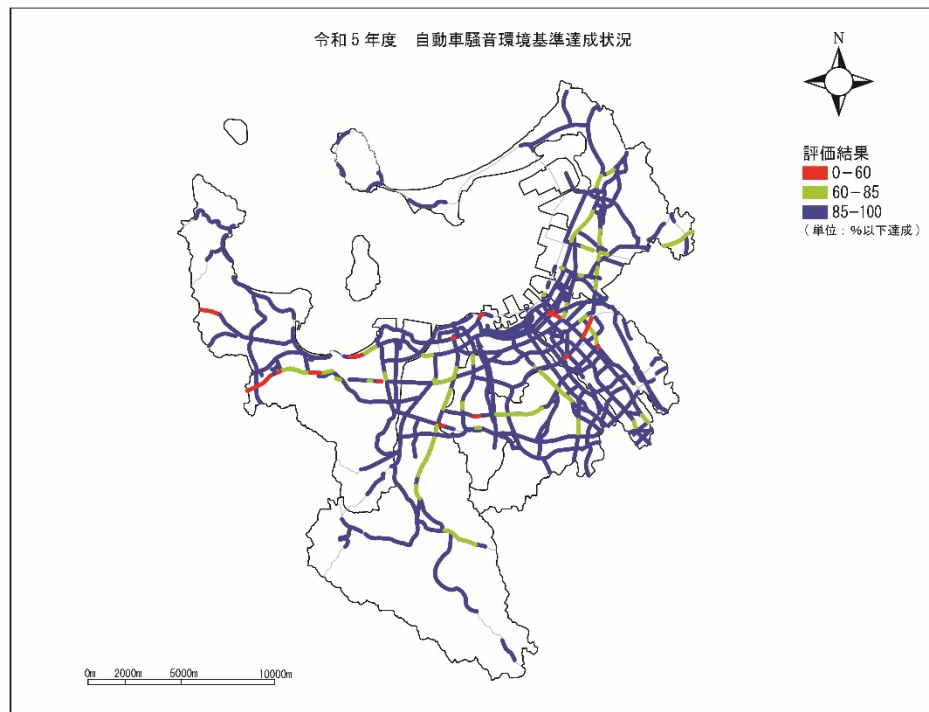
図Ⅲ-4 (4) 路線別の環境基準達成状況一覧



図Ⅲ-4 (5) 路線別の環境基準達成状況一覧

(2) 環境基準達成状況図

路線別の環境基準達成状況を図Ⅲ-5に示す。



図Ⅲ-5 自動車騒音環境達成状況図

Ⅳ. 道路交通振動測定結果

本年度に評価対象とした136評価区間のうち11区間について、道路近傍振動レベルを測定した。測定結果を表Ⅳに示す。全ての測定地点で要請限度を下回った。

表Ⅳ 道路交通振動測定結果

測定地点概要						測定結果		要請限度			
測定地点番号	評価区間			測定地点		L ₁₀ (デシベル)		基準値 (デシベル)		適合状況	
	路線名	評価区間番号	車線数	測定地点住所	区域区分	昼間	夜間	昼間	夜間	昼間	夜間
No. 1	一般国道3号	10010-4	6	福岡市東区松香台1丁目24	1	43	37	65	60	○	○
No. 2	一般国道3号	10090-1	6	福岡市博多区千代3丁目18	2	45	41	70	65	○	○
No. 3	一般国道3号（博多バイパス）	10210-1	6	福岡市東区原田4丁目33	2	42	41	70	65	○	○
No. 4	一般国道202号	10305-1	4	福岡市中央区赤坂3丁目8	2	41	34	70	65	○	○
No. 5	一般国道202号	10390-4	4	福岡市西区今宿青木	1	39	32	65	60	○	○
No. 6	一般国道202号	10410-2	2	福岡市西区周船寺3丁目19	2	37	35	70	65	○	○
No. 7	一般国道202号（外環状線）	10490-1	4	福岡市南区桧原1丁目30	1	33	27	65	60	○	○
No. 8	福岡筑紫野線	40090-3	4	福岡市南区高宮1丁目5	2	47	42	70	65	○	○
No. 9	堅粕西新2号線	80180-1	4	福岡市中央区鳥飼1丁目4	1	45	38	65	60	○	○
No. 10	清水干隈線	80210-4	2	福岡市南区長住3丁目2	1	38	32	65	60	○	○
No. 11	千代今宿線	80260-2	4	福岡市早良区高取1丁目1	2	36	34	70	65	○	○