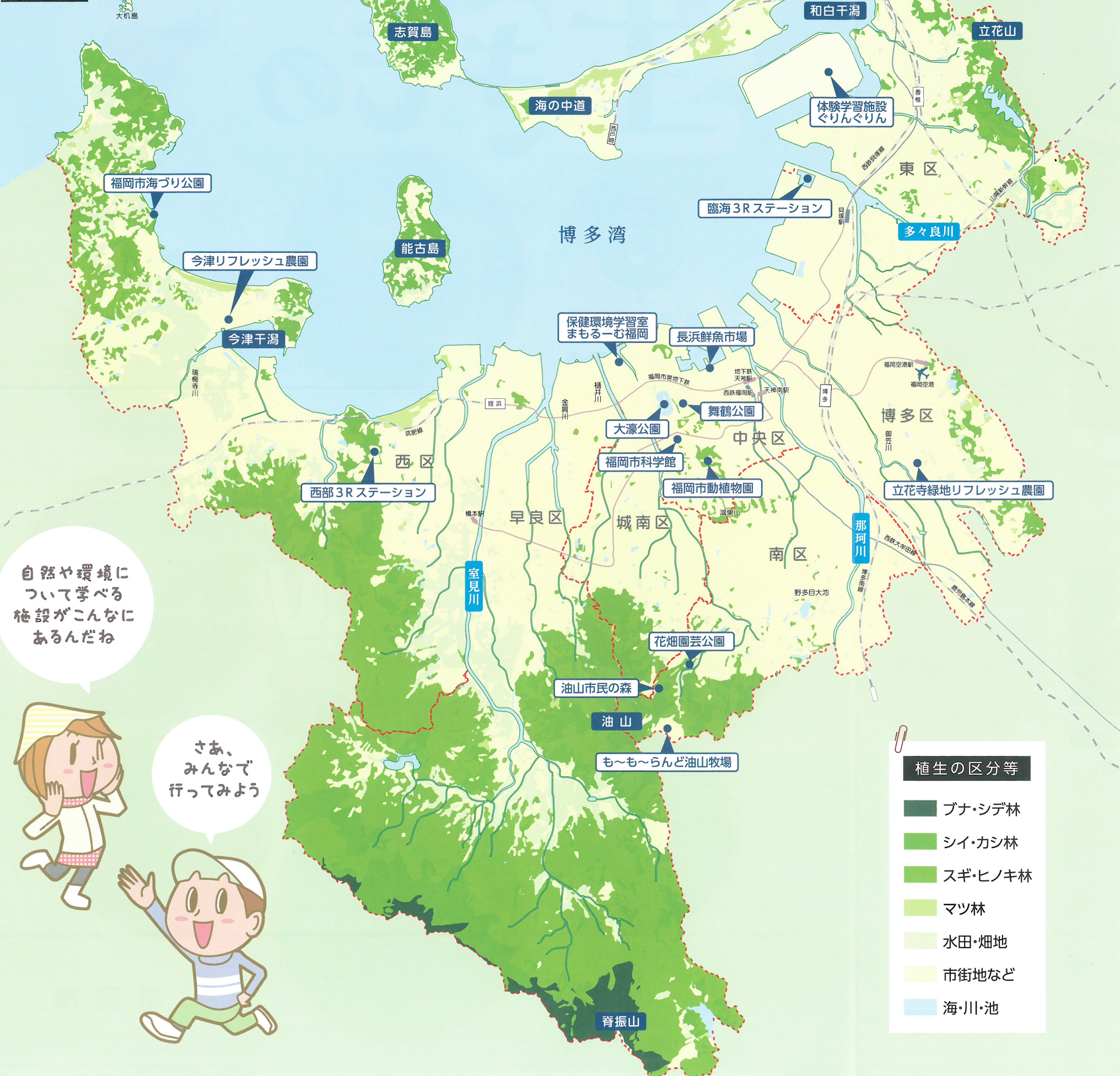


# 玄界灘



自然や環境について学べる施設がこんなにあるんだね

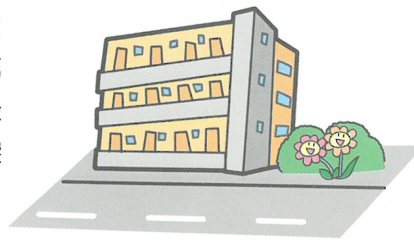


さあ、みんなで  
行ってみよう

- 植生の区分等
- ブナ・シデ林
  - シイ・カシ林
  - スギ・ヒノキ林
  - マツ林
  - 水田・畑地
  - 市街地など
  - 海・川・池

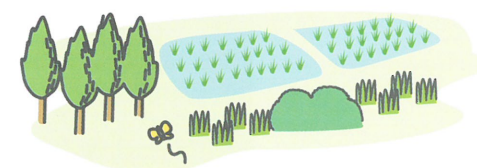
## 市街地

市街地には、住む場所や働く場所が集まっています。福岡市には市街地の中にも自然豊かで多くの人に親しまれる公園があり、鳥や虫、植物などを身近でみるすることができます。大きな道路の横にも街路樹や花壇の花があり、よくみると多くの緑があふれています。街中の自然を探して歩いてみましょう。



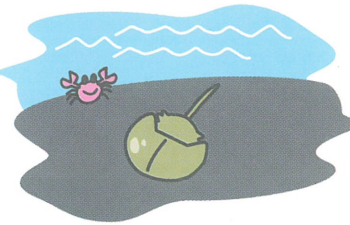
## 里地里山

里地里山は、田んぼ・ため池・アカマツ林など様々な環境が入り混じった場所で、トンボやカエルなど多くの生きものがみられます。長い時間をかけて人が自然と寄り添い、作り上げてきた里地里山は、私たち人間を含め、たくさんの生きものの生息・生育の場でしたが、環境の変化などで数が減ってしまった生きものもいます。



## 博多湾

博多湾には、ワカメやアマモなどの藻場(もば)があり、多様な生きものの生息・生育の場となっています。和白干潟や今津干潟では、クロツラヘラサギなどの世界でも数が少ない水鳥が毎年冬にやってきて、バードウォッチングを楽しむことができます。また、夏には今津干潟に「生きた化石」といわれるカブトガニが産卵に訪れます。



## 川

多々良川や那珂川などの他の市町村から流れ込む川もあれば、樋井川など福岡市内のみを流れている川もあります。川は山から海へ、水だけでなく様々なものを運んで流れていきます。川では、川の生きものをねらった鳥たちを観察することもできます。室見川のシロウオ漁は福岡に春が来たことを告げてくれます。



## 山間部

福岡市は市街地を取り囲むように山々が並んでいて、脊振山のブナ林や立花山のクスノキ林など自然豊かな森林が残っています。森林はイノシシ、タヌキ、ノウサギ、ニホンザルなど多くの生きものの生息・生育の場です。また、豊かな自然と触れ合える場所として、ハイキングやエコツアーの場としても利用されています。

