

第4章 令和4年度市政に関する意識調査（生物多様性・博多湾）

（1）調査概要

- ・調査地域 福岡市全域
- ・調査対象 福岡市内に居住する満18歳以上の市民
- ・調査数 4,500 サンプル
- ・抽出方法 住民基本台帳による無作為抽出法
- ・調査方法 郵送法
- ・調査期間 令和4年6月21日から7月5日まで
- ・回収（率） 2,122 サンプル（47.2%）
- ・設問数 生物多様性関連 7問
博多湾関連 5問（枝問含む）

（2）「生物多様性・博多湾」に関する調査票及び単純集計結果

【生物多様性について】

地球上には3,000万種ともいわれる多様な生きものがいます。ソウのような大きなものから、細菌のように小さなものまで、いろいろな生きものがいて、お互いにつながりあい、支え合って生きています。

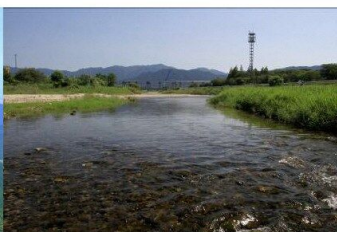
「生物多様性」とは、森林、河川、干潟、海など生きものが暮らす環境が様々あり、それぞれの環境の中で多種多様な生きものがお互いにつながり影響しあって、個性豊かに生命を育んでいることです。生物多様性には「生態系の多様性」、「種の多様性」、「遺伝子の多様性」の3つのレベルの多様性があります。

●（生態系の多様性とは）

地球上に、様々なタイプの自然（森林、河川、干潟、海など）が存在することを「生態系の多様性」と言います。



脊振山地



室見川



和白干潟

●（種の多様性とは）

地球上に、様々な種類の生物が生息・生育していることを「種の多様性」と言います。



※福岡市では、300 種類以上の鳥類が確認されています。

●（遺伝子の多様性とは）

同じ生物種内のグループにも、遺伝子による違いがあることを「遺伝子の多様性」と言います。



例：アサリの貝殻模様、
ナミテントウ（テントウムシ）の翅（はね）の模様など

問6 「生物多様性」という言葉とその意味を知っていましたか。あてはまるものを1つだけ選び番号に○をつけてください。

- | | |
|-----------------------|------|
| 1 言葉も意味も知っていた | 27.4 |
| 2 言葉は知っていたが、意味は知らなかった | 38.0 |
| 3 言葉も意味も知らなかった | 31.8 |
| 無回答 2.8 | |

問7 福岡市のどのような自然を大切にしたいと思いますか。あてはまるものをすべて選び、番号に○をつけてください。

- | | |
|---------------------------|------|
| 1 海 | 86.4 |
| 2 干潟や砂浜 | 58.2 |
| 3 川 | 73.0 |
| 4 田んぼや畑 | 52.7 |
| 5 ため池 | 24.5 |
| 6 雑木林などが広がる里山 | 50.0 |
| 7 自然性の高い林（脊振山地のブナ林など） | 54.0 |
| 8 公園・緑地 | 80.3 |
| 9 身近な生きもの | 50.9 |
| 10 海の生きもの | 56.3 |
| 11 数が少ない、あるいは絶滅の恐れのある生きもの | 46.4 |
| 12 その他 | 2.3 |
| 13 わからない | 1.3 |
| 無回答 1.6 | |

問8 生物多様性の保全につながる次の行動のうち、あなたは①日頃、実際に実行していますか。
また、②今後はどのようにお考えですか。(1)～(8)のそれぞれの項目について、あてはまるものを1つつ選び、番号に○をつけてください。

	日頃					②今後				
	いつも実行している	たまに実行している	実行していない	該当しない	無回答	実行したい	実行したい どちらかといえば	実行したくない どちらかといえば	実行したくない	無回答
(例) (1) ○○○○○	1	②	3	4		①	2	3	4	
(1) 旬の食材や、自分が住んでいる地域でとれたものを食べる	25.2	57.9	11.7	3.2	2.0	50.6	40.8	1.6	0.7	6.5
(2) 節電や適切な冷暖房温度の設定など、地球温暖化防止に配慮したライフスタイルを心がける	35.9	49.3	12.3	0.8	1.7	56.4	34.1	2.5	0.9	6.1
(3) 海、山、川などに行き、身近な自然を体験する	12.0	45.3	36.3	4.3	2.0	38.3	45.9	7.1	2.3	6.5
(4) 生きものを最後まで責任を持って飼育し続ける	37.4	5.2	4.8	50.3	2.3	54.0	14.5	4.0	15.6	11.9
(5) 生物多様性の保全に貢献している企業の商品やサービスを選ぶ	6.7	30.9	46.3	12.8	3.3	28.1	54.3	5.8	4.0	7.8
(6) フェア・トレード※ ¹ 商品の購入をして、発展途上国の適正な産業活動と生産地の環境を守る	4.9	28.4	50.1	12.3	4.2	26.0	54.9	6.6	4.5	8.0
(7) 様々な生きものに対する体験や興味を、絵や写真、文章で記録したり、SNSなどで発信する	3.0	10.3	60.2	23.8	2.7	9.0	30.3	30.3	21.3	9.0
(8) 自然観察や美化活動など、生物多様性に関わる観察・調査・保全・再生活動に参加する	2.4	10.7	65.9	18.3	2.8	11.0	41.3	24.3	15.9	7.5

※1 「フェア・トレード」とは

発展途上国の作物や製品を適正な価格で継続的に取引し、生産者や労働者の生活改善と自立を支え、生産地の環境を保全する貿易のことです。こうした商品の購入は、環境を害さない持続的な生産を支援し、生産地の生物多様性の持続にもつながります。

問9 地球上に様々な生きものが生息していて、様々な環境があることにより、私たちは多くの恩恵を受けています。そのような生物多様性からの恩恵を受けているものは何だと思えますか。あなたの考えに最も近いものを1つだけ選び、番号に○をつけてください。

- | | | |
|---|------------------------------------------------------|------|
| 1 | 食料、燃料、木材、繊維、薬品、水など、人間の生活に重要な資源 | 38.6 |
| 2 | 森林があることによって気候が緩和されたり、洪水が起こりにくくなったり、水が浄化されたりといった環境の制御 | 29.6 |
| 3 | 精神的安らぎ・満足感、美的な楽しみ、レクリエーションの機会 | 6.5 |
| 4 | 光合成による酸素の生成、土壌形成、栄養循環、水循環 | 9.0 |
| 5 | 恩恵は受けていると考えるが、具体的にはわからない | 11.5 |
| 6 | その他 | 0.4 |
| 7 | 恩恵を受けているとは思わない | 0.1 |
| | 無回答 | 4.4 |

問10 現在の福岡市をより魅力ある都市とするため、私たちの生活と自然との共生のあり方として、あなたの考えに最も近いものを1つだけ選び、番号に○をつけてください。

- | | | |
|---|-----------------------------------------|------|
| 1 | 人間生活を豊かで便利にすることが最優先で、多様な生物が生息できる環境は必要ない | 2.0 |
| 2 | 人間生活の豊かさの確保のため、多様な生物が生息できる環境の損失はやむを得ない | 4.1 |
| 3 | 人間生活が制約されない程度に、多様な生物が生息できる環境の保全を進める | 66.0 |
| 4 | 人間生活が制約されても、多様な生物が生息できる環境の保全を優先する | 17.5 |
| 5 | 人間生活を制約してでも、多様な生物が生息できる環境の保全を最優先にする | 4.1 |
| 6 | わからない | 4.1 |
| | 無回答 | 2.3 |

問11 生物多様性を保全するために企業や事業者に期待する役割は何ですか。特にあてはまるものを3つまで選び、番号に○をつけてください。

- | | | |
|---|-----------------------------------|------|
| 1 | 省エネ・省資源などの地球温暖化防止への取り組みを実施する | 70.1 |
| 2 | まちづくりの際に、緑を多く創出するなど生きものとの共生に配慮する | 40.7 |
| 3 | 環境にやさしい製品作りをする | 52.2 |
| 4 | 自然豊かな場所を購入する活動や、森林の維持・管理活動などを実施する | 27.2 |
| 5 | 売り上げの一部を環境保護活動に寄与する | 24.6 |
| 6 | 環境教育を支援する | 21.9 |
| 7 | 発展途上国の自然保護活動（生物保護、植林など）に貢献する | 17.5 |
| 8 | その他 | 0.8 |
| 9 | 特になし | 2.3 |
| | 無回答 | 2.5 |

問 12 生物多様性を保全するために福岡市に期待する役割は何ですか。特にあてはまるものを3つまで選び、番号に○をつけてください。

- | | | |
|----|------------------------------------|---------|
| 1 | 公園や緑地の整備など、自然環境を保全する事業を直接実施する | 59.0 |
| 2 | 事業者や市民が自然環境保全活動をしやすい環境をつくる | 42.4 |
| 3 | 自然環境保全活動をしているNPO、市民活動を支援する | 24.6 |
| 4 | 自然環境や生きものに配慮された企業・商品・農作物・観光などを紹介する | 33.4 |
| 5 | 緑地保全などの義務を課したり、規制する施策を実施したりする | 26.9 |
| 6 | 動植物の保護事業などを直接実施する | 21.3 |
| 7 | 自然環境や生きものに関する情報発信・環境学習などを充実させる | 30.7 |
| 8 | 自然環境調査や研究を実施する | 14.9 |
| 9 | その他 | 1.1 |
| 10 | 特にない | 2.5 |
| | | 無回答 2.7 |

【博多湾について】

博多湾は、東西に約 20km、南北に約 10km、海表面積約 133km²の内湾で、西浦～玄界島、玄界島～志賀島の 2 ヲ所で玄界灘とつながる閉鎖的な海域です。

博多湾は、玄界灘をへだてて中国大陸、朝鮮半島に近く、古くから国際交流の拠点として、日本の歴史と文化形成に大きな役割を果たしてきました。また、博多湾は、干潟や藻場など、様々な生きものが生息・生育するのに適した場所があるとともに、魚などが生まれ育つ「ゆりかご」としての機能を持っています。さらに、潮干狩りや海水浴、バードウォッチングなど市民の憩いの場としても身近に利用されています。

※この調査票では、「博多湾」は海洋だけではなく、その沿岸部も含むものとします。



注)図中の矢印は、魚類の卵が孵化(ふか)して稚仔魚(ちしぎょ)、成魚に成長し、産卵する過程を表しています。

問 13 あなたは、過去3年間に、どのくらいの頻度で博多湾に行きましたか(レジャーに限らず、日常生活や仕事を含む)。あてはまるものを1つだけ選び、番号に○をつけてください。

1	1カ月に1回以上	12.5	} ⇒ 問 13-1 へ
2	2～3カ月に1回程度	11.3	
3	半年に1回程度	12.3	
4	1年に1回程度	14.1	
5	2～3年に1回程度	16.4	} ⇒ 問 14 へ
6	行ったことがない	28.2	
			無回答 5.1

問 13-1 《 問 13 で「1」～「5」と回答した方におたずねします。 》

博多湾にどのような目的で行きましたか。あてはまるものをすべて選び、番号に○をつけてください。[n=1,414]

1	散策・ウォーキング・ランニング	47.1
2	釣り・潮干狩り	16.9
3	海水浴	8.9
4	マリンスポーツ	1.9
5	自然観察(バードウォッチングなど)	6.4
6	客船利用(旅行・日常交通)	14.5
7	環境保全活動(海岸清掃など)	3.0
8	日常生活・仕事	16.8
9	祭り・イベント	11.3
10	観光	27.4
11	飲食	25.0
12	その他	5.0
		無回答 0.7

問 14 《 すべての方におたずねします。 》

あなたは、博多湾に対してどのようなイメージを持っていますか。(1)～(7)のそれぞれの項目について、あてはまるものを1つつ選び、番号に○をつけてください。

	そう思う	そう思う どちらかといえば	どちらかといえば そう思わない	そう思わない	わからない	無回答
(例) (1) ○○○○○	1	②	3	4	5	
(1) 水産物がおいしい	34.5	36.5	6.9	4.5	10.6	7.0
(2) 潮干狩り、マリンスポーツなどのレクリエーションが豊富である	11.5	39.2	17.3	6.5	18.1	7.4
(3) イベントなどの賑わいがある	8.7	35.7	20.8	7.8	19.3	7.7
(4) 景観が美しい	26.2	43.3	10.7	4.9	7.7	7.1
(5) 生きものが豊かである	15.0	39.3	15.1	5.6	17.3	7.6
(6) 水質がきれい	5.7	25.6	26.7	17.2	17.7	7.2
(7) 海洋ごみが少ない	2.9	18.5	28.1	22.6	20.7	7.2

問 15 博多湾の保全（守ること）につながる行動や、博多湾を利用する（遊ぶ、食べる、学ぶこと）行動のうち、あなたは①日頃、実行していますか。また、②今後はどのようにお考えですか。（１）～（８）のそれぞれの項目について、あてはまるものを１つずつ選び、番号に○をつけてください。

	①日頃					②今後				
	いつも実行している	たまに実行している	実行していない	該当しない	無回答	実行したい	実行したい どちらかといえば	実行したくない どちらかといえば	実行したくない	無回答
(例) (1) ○○○○○	1	②	3	4		①	2	3	4	
(1) 水の汚れの素になるものを流さないよう、生活排水に気をつける	44.1	36.3	12.2	2.4	5.0	64.3	22.5	0.9	0.2	12.1
(2) 河川や海に、ごみを捨てない	87.8	5.0	0.7	2.2	4.2	83.8	3.8	0.2	0.3	12.0
(3) 海辺だけでなく、山・川・市街地における環境保全活動（ごみ拾い、植樹など）に参加する	6.1	17.0	62.2	9.9	4.8	17.5	49.1	15.8	5.4	12.2
(4) 雨水を貯留して再利用するなど、水を有効 利用する	4.8	8.9	66.5	14.9	4.9	14.7	43.3	20.2	8.9	13.0
(5) 潮干狩りや海水浴など、自然とのふれあい の場として博多湾に遊びに行く	4.4	23.8	52.6	14.1	5.1	18.9	42.5	16.9	9.2	12.5
(6) 博多湾でとれた水産物を食べる	12.3	53.5	23.6	5.6	5.0	35.5	44.8	5.6	2.2	11.9
(7) 干潟や砂浜などで行われている生きもの観察会などに参加する。	0.9	4.2	73.6	16.3	5.0	8.0	34.1	31.2	14.1	12.6
(8) 博多湾の歴史や文化を学ぶ	2.7	13.9	66.4	11.7	5.3	14.0	45.1	20.4	8.8	11.8

問 16 博多湾が持っている魅力や将来像のうち、あなたが重要だと考えるものは何ですか。特にあてはまるものを3つまで選び、番号に○をつけてください。

- | | | |
|---|-----------------------------------|---------|
| 1 | カブトガニなどの希少な生きものを含め、多様な生きものが生息すること | 43.5 |
| 2 | 潮干狩り、マリンスポーツなどのレクリエーションが楽しめること | 23.7 |
| 3 | イベントなどが頻繁に開催され、にぎわいがあること | 13.5 |
| 4 | 美しい景観が保全され、眺めがよいこと | 63.5 |
| 5 | 透明度が高く、きれいな海であること | 61.3 |
| 6 | 海洋ごみが少ないこと | 58.9 |
| 7 | その他 | 0.8 |
| 8 | 特になし | 2.6 |
| | | 無回答 4.5 |