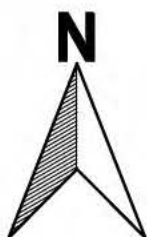
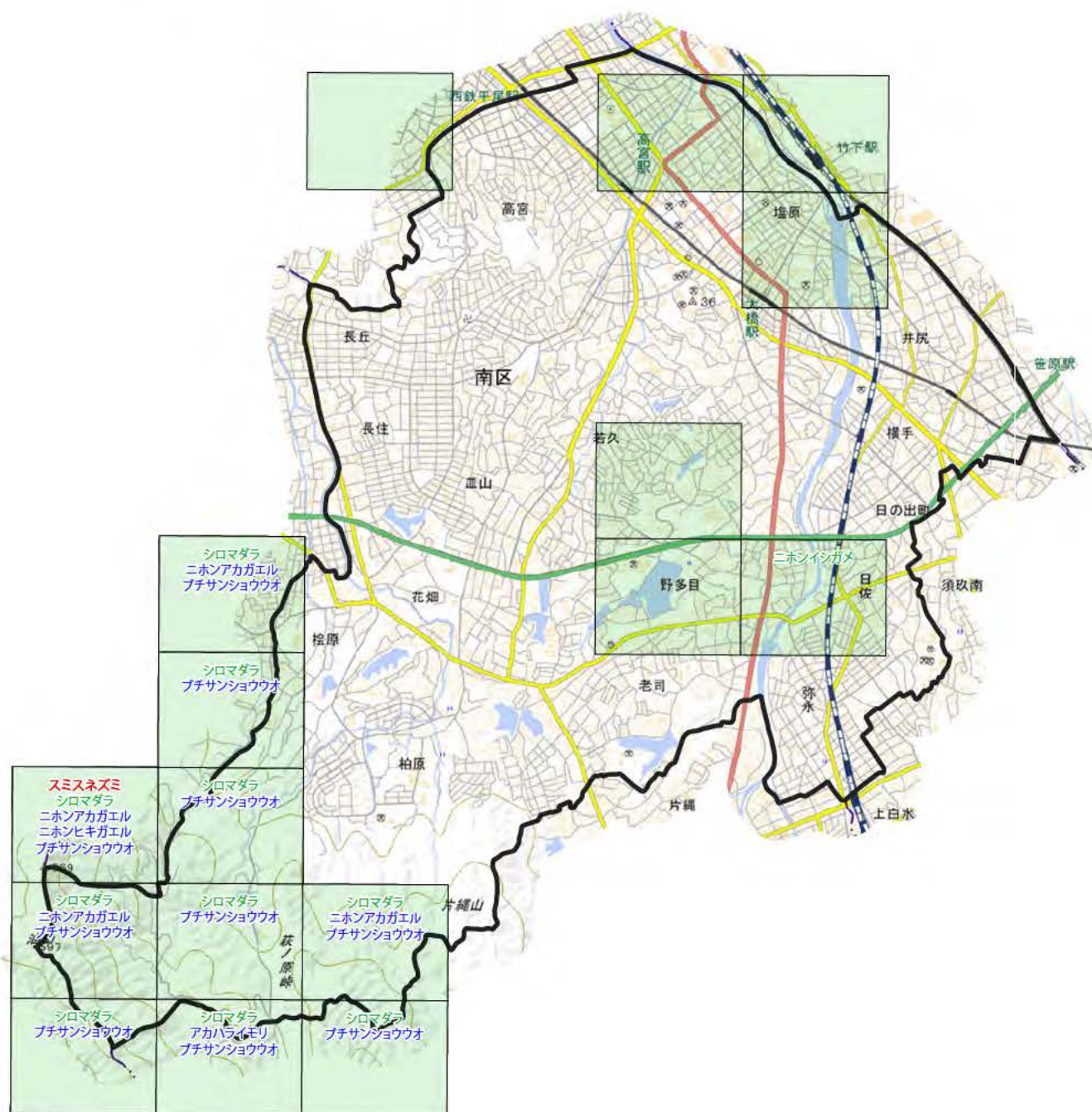


# 自然環境情報地図【南区①】

## 貴重・希少生物等確認地図

### 哺乳類・爬虫類・両生類



哺乳類

爬虫類

両生類

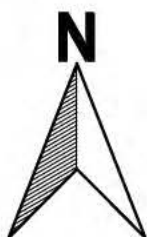
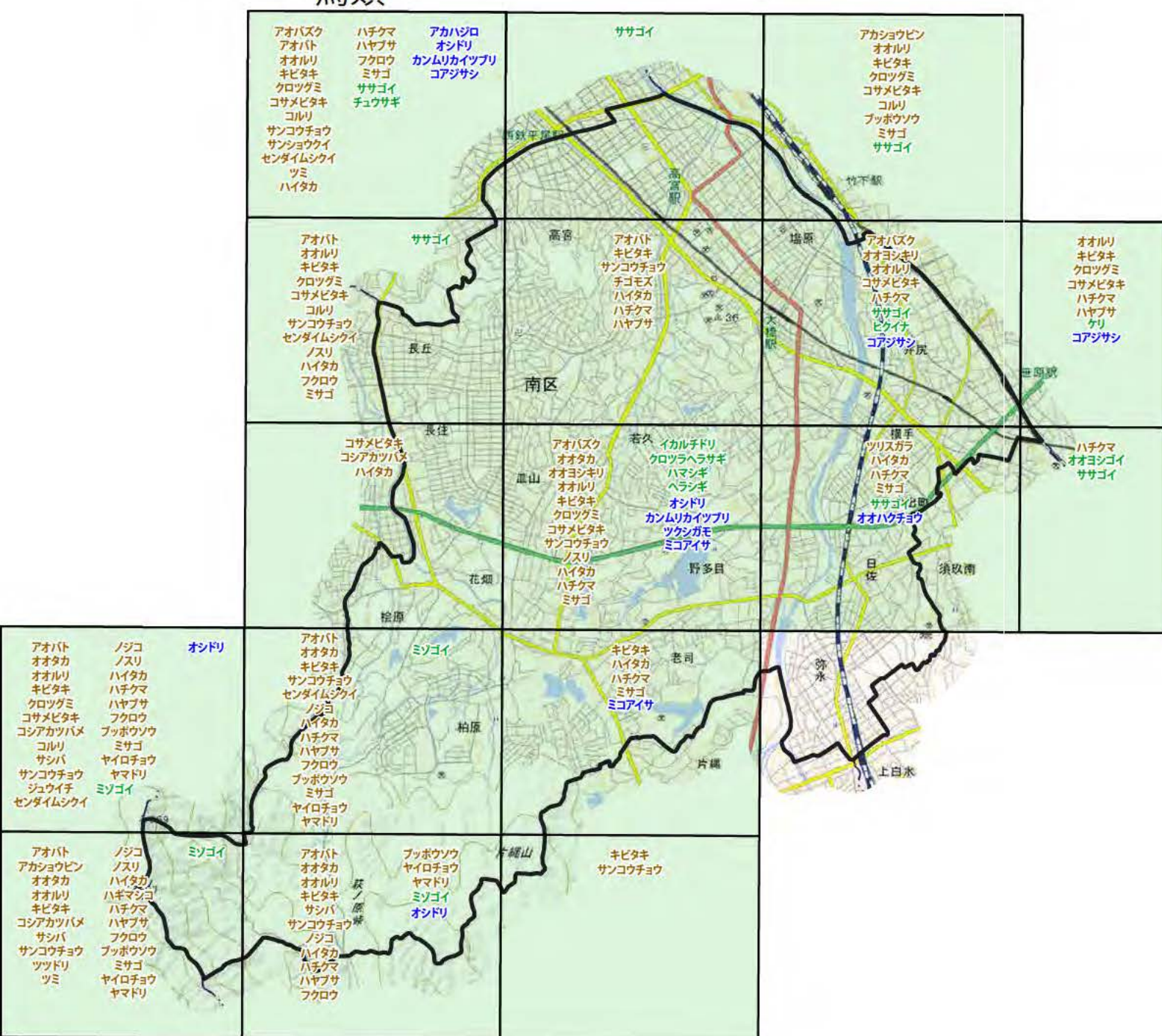




# 自然環境情報地図【南区②】

## 貴重・希少生物等確認地図

### 鳥類



0 0.5 1 1.5 2 km

陸鳥  
水辺鳥  
水鳥



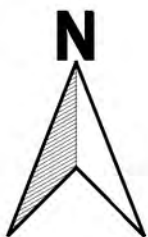
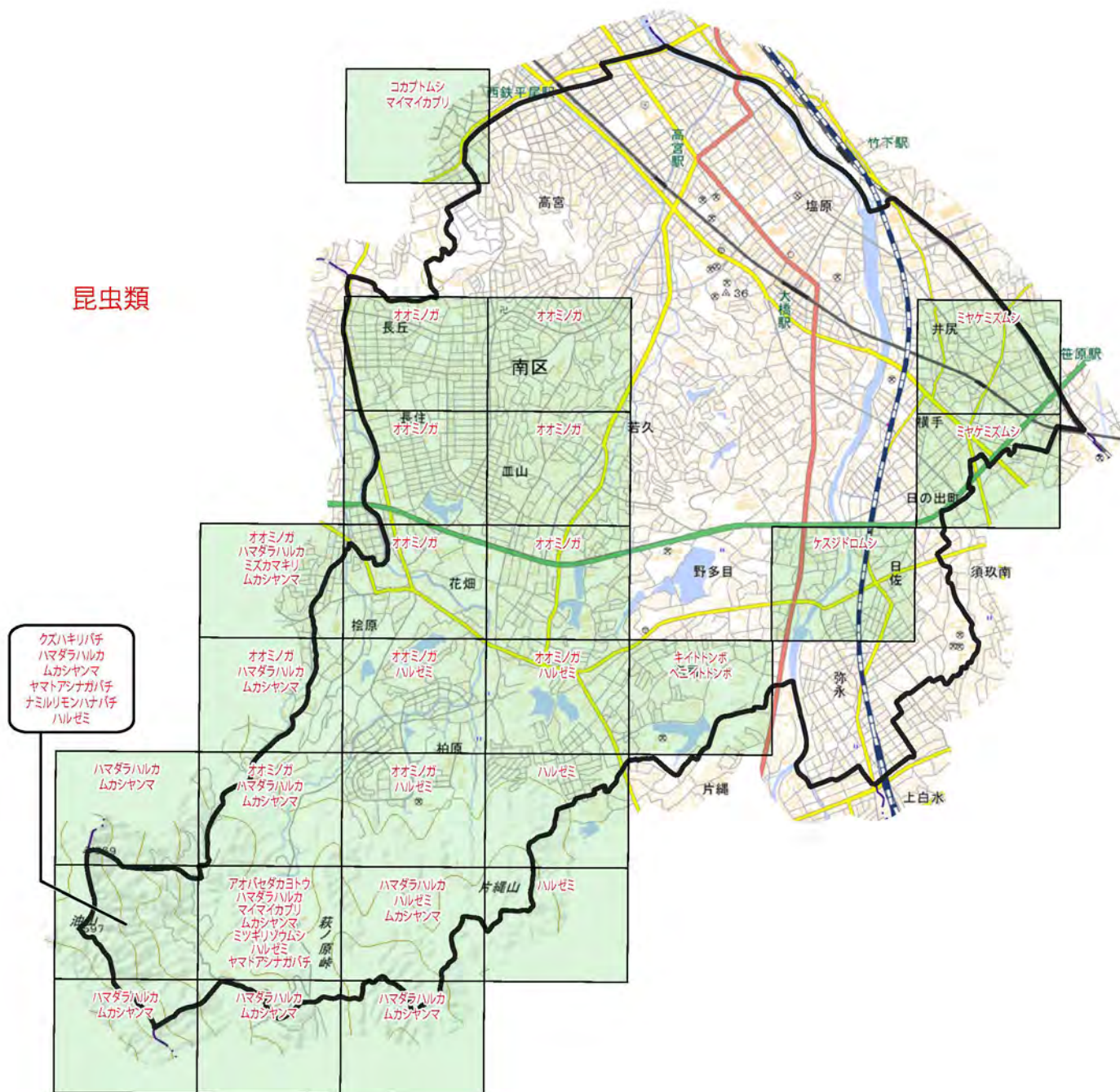
## 自然環境情報地図【南区③】

## 貴重・希少生物等確認地図

# 昆虫類

このほかの南区内で確認されている貴重・希少生物(昆虫類)

ヒメキマダラセセリ, オナガアゲハ, ミズイロオナガシジミ,  
キリシマミドリシジミ, アカシジミ, ウラギンヒョウモン

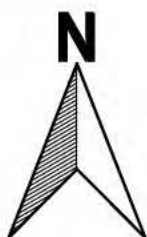
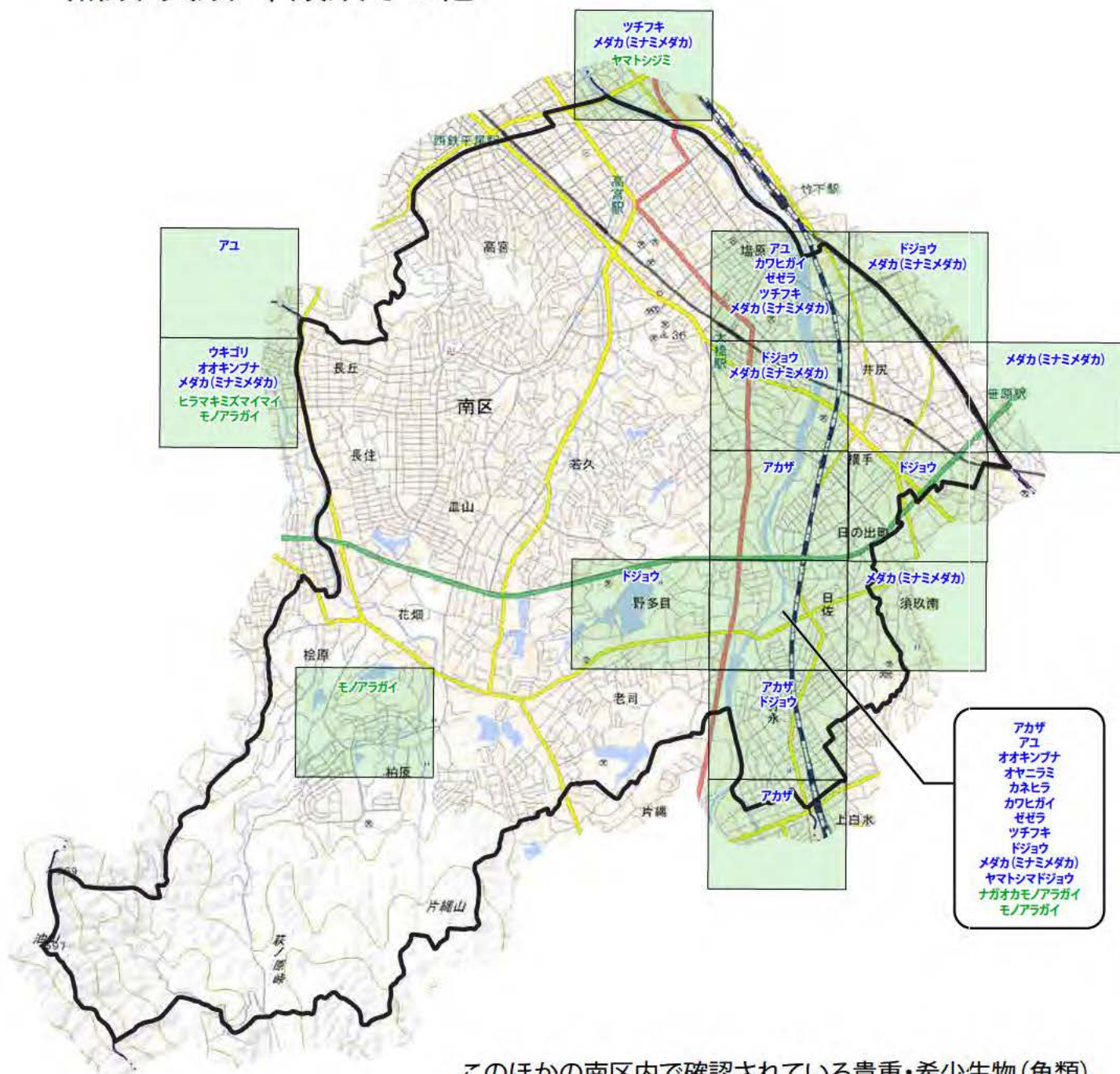


0    0.5    1    1.5    2 km





# 自然環境情報地図【南区④】 貴重・希少生物等確認地図 魚類・貝類・甲殻類その他



0 0.5 1 1.5 2 km

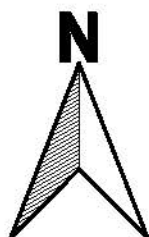
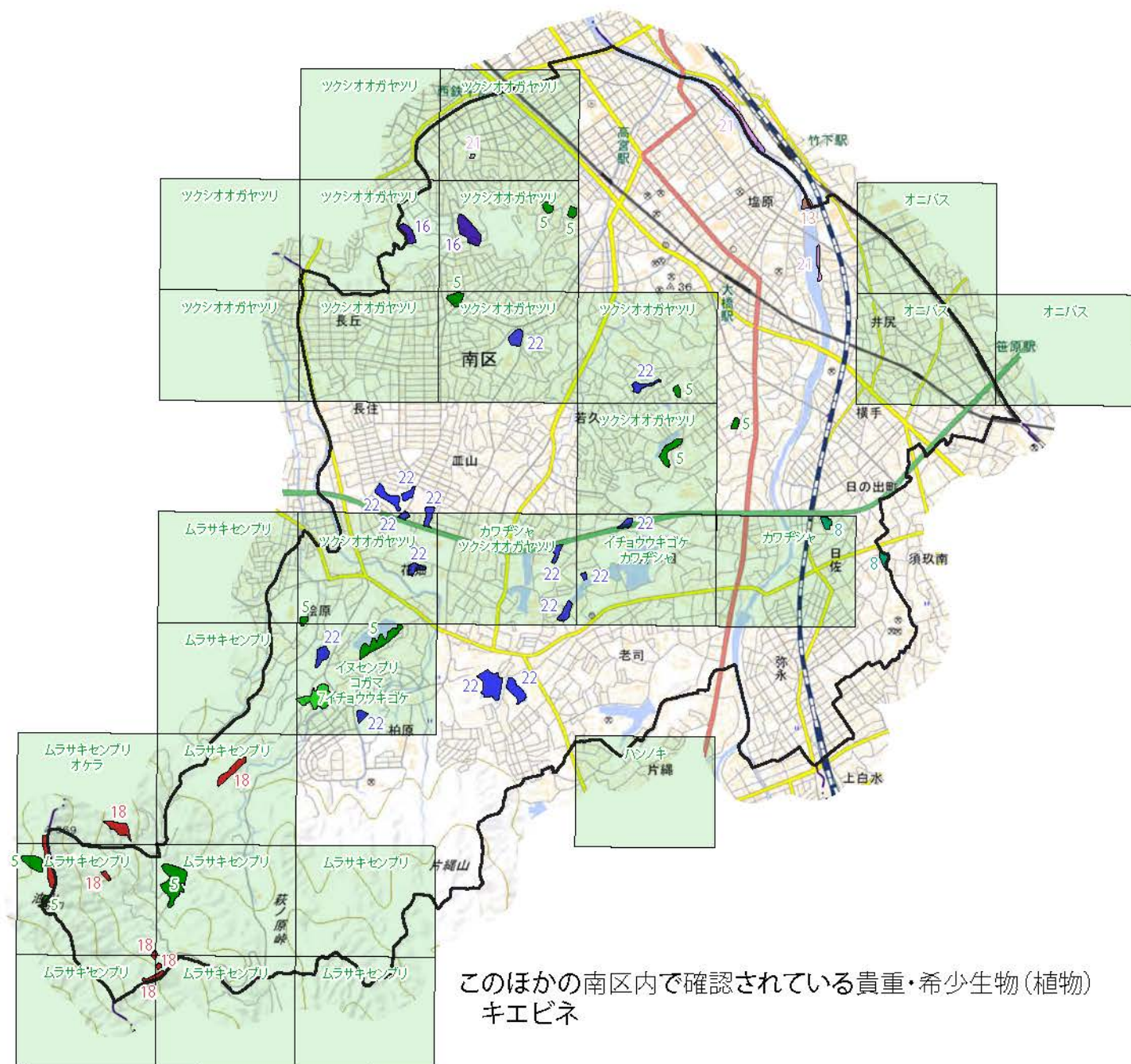
魚類

貝類

甲殻類その他



# 自然環境情報地図【南区⑤】 貴重・希少生物等確認地図 植物・植物群落



0 0.5 1 1.5 2 km

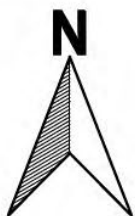
植物

凡例

貴重・希少植物群落

- |                   |                     |
|-------------------|---------------------|
| 5 ヤブコウジ - スダジイ群集  | 16 ハクサンボク - マテバシイ群集 |
| 7 ミズバヤ - スダジイ群集   | 18 アカマツ群落(VII)      |
| 8 ムサシアブミ - タブノキ群集 | 21 ヨシクラス            |
| 13 ヤナギ高木群落(VI)    | 22 ヒルムシロクラス         |

# 自然環境情報地図【南区⑥】 快適環境資源地図



0 0.5 1 1.5 2 km

## 土地利用状況

- 自然的樹林地
- 植林地・竹林
- 草地・畑地・果樹園
- 水田
- 河川・溜池・ダム
- 公園・緑地

## 凡例

- 文化レクリエーション施設
- 指定文化財
- 特定植物群落