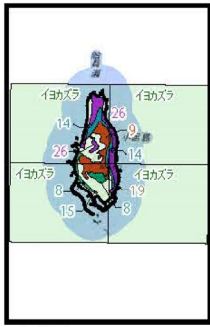
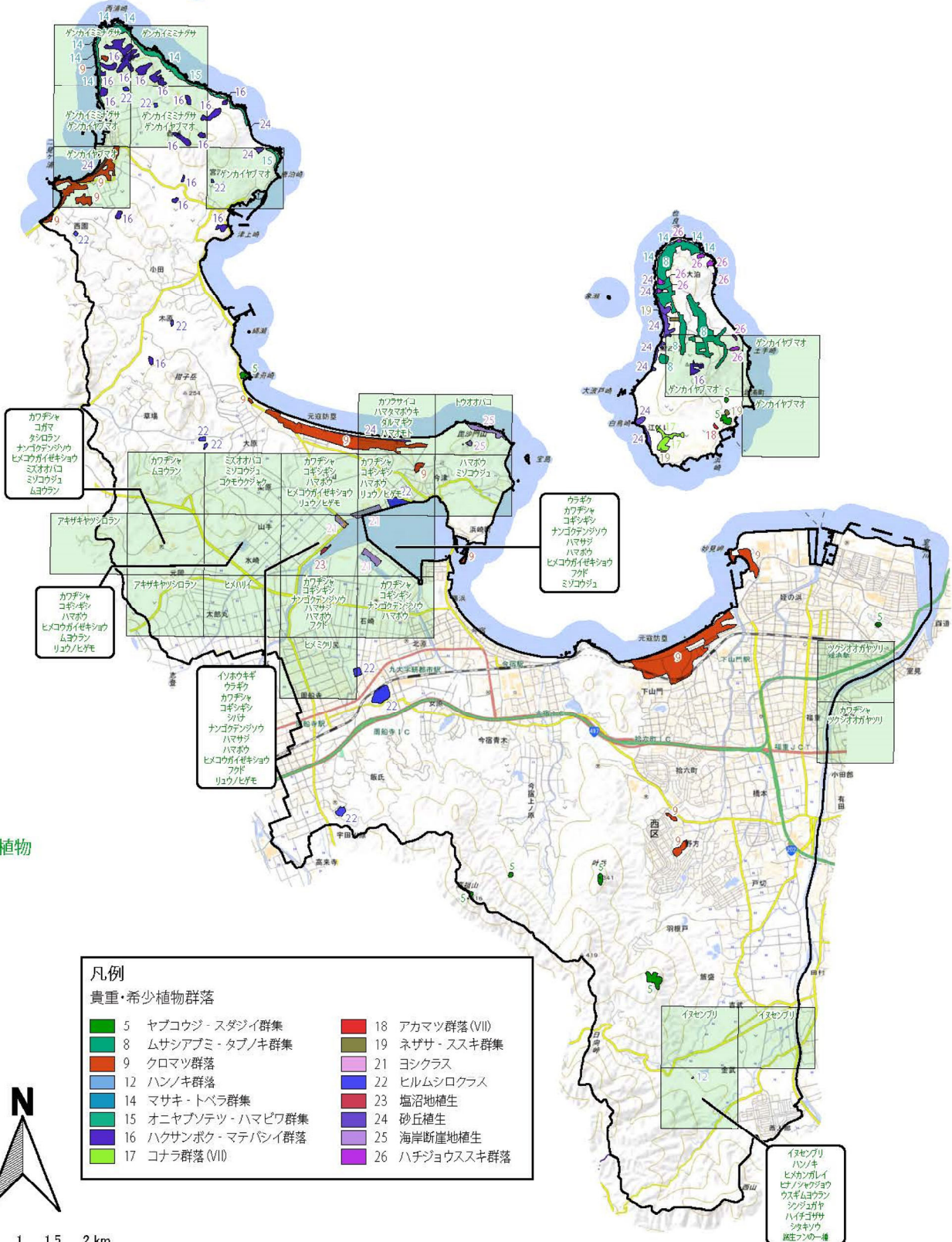


このほかの西区内で確認されている貴重・希少生物(植物)
エビネ、キビヒトリシズカ、ナギラン、マヤラン



小呂島

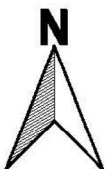


植物

凡例

貴重・希少植物群落

- | | |
|---------------------|-----------------|
| 5 ヤブコウジ - スダジイ群集 | 18 アカマツ群落 (VII) |
| 8 ムサシアブミ - タブノキ群集 | 19 ネザサ - ススキ群集 |
| 9 クロマツ群落 | 21 ヨシクラス |
| 12 ハンノキ群落 | 22 ヒルムシロクラス |
| 14 マサキ - トベラ群集 | 23 塩沼地植生 |
| 15 オニヤブソテツ - ハマビワ群集 | 24 砂丘植生 |
| 16 ハクサンボク - マテバシイ群集 | 25 海岸断崖地植生 |
| 17 コナラ群落 (VII) | 26 ハチジョウススキ群集 |



0 0.5 1 1.5 2 km

イネセンブリ
ハンノキ
ヒメカンゾウ
ヒメカンゾウ
ウスキムヨウラン
シシトフキ
ハイチヨウソウ
シシトフキ
藍玉蘭の一種