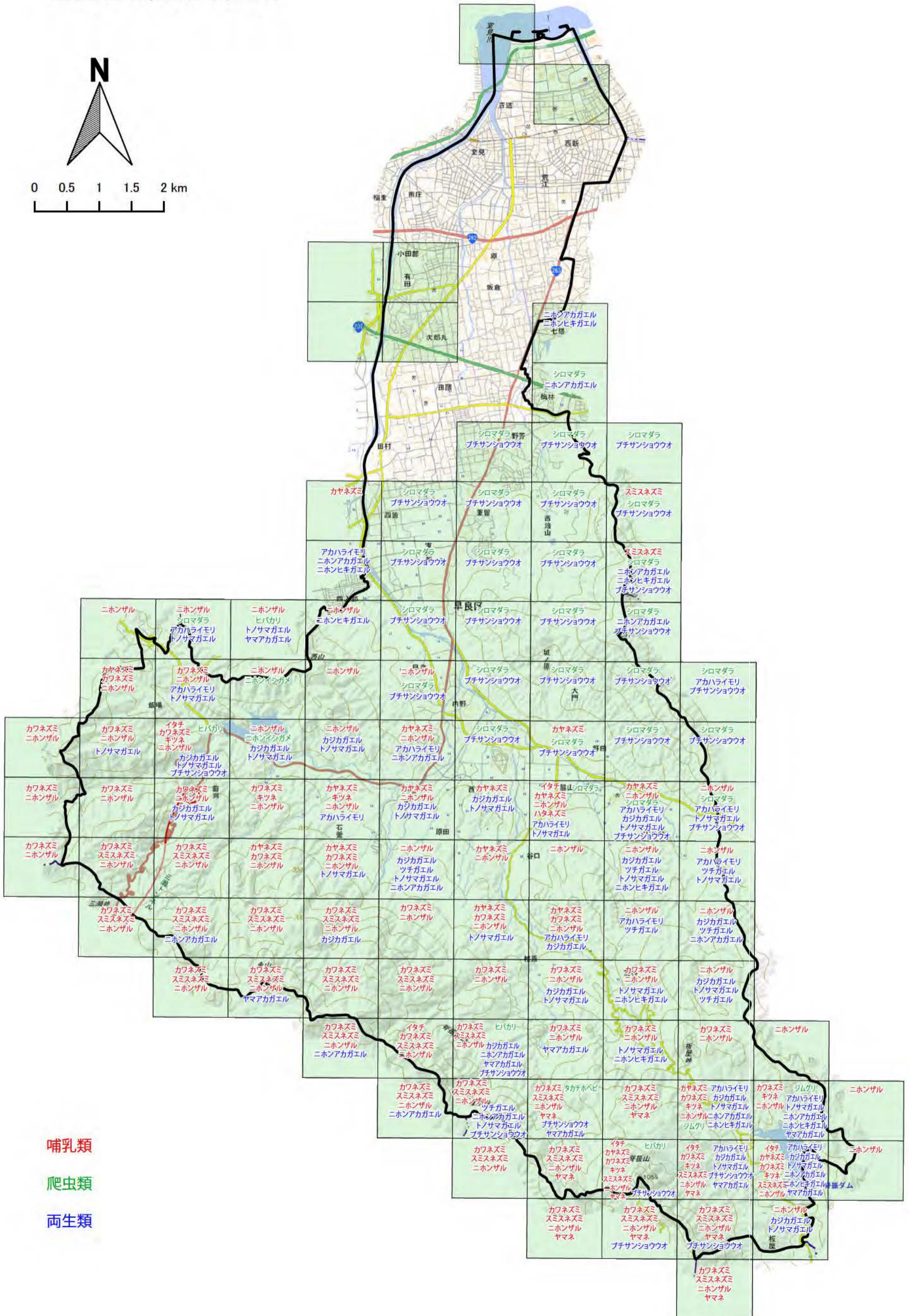
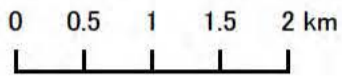


自然環境情報地図【早良区①】

貴重・希少生物等確認地図

哺乳類・爬虫類・両生類



哺乳類

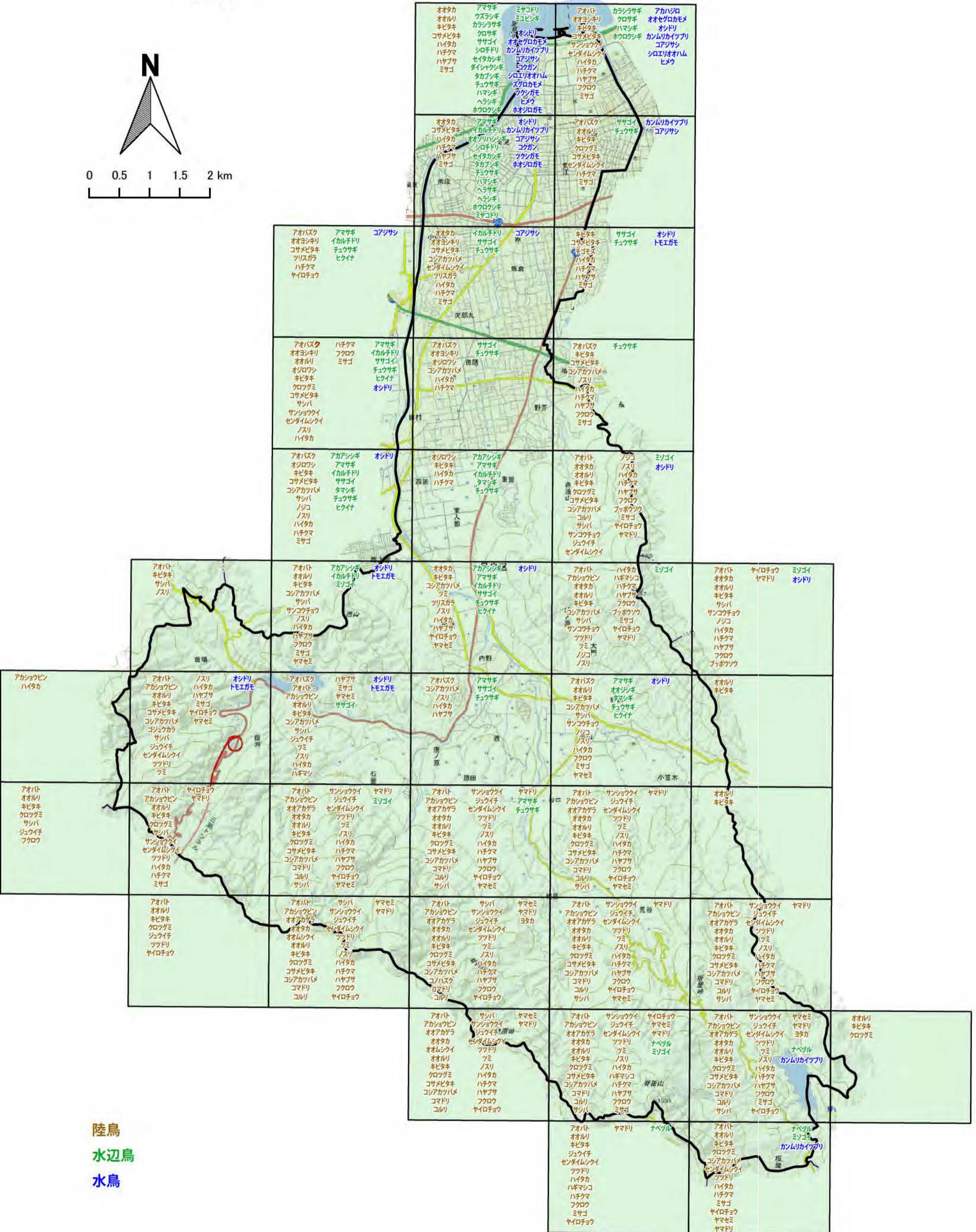
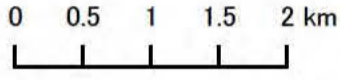
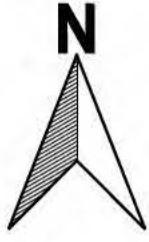
爬虫類

両生類

自然環境情報地図【早良区②】

貴重・希少生物等確認地図

鳥類



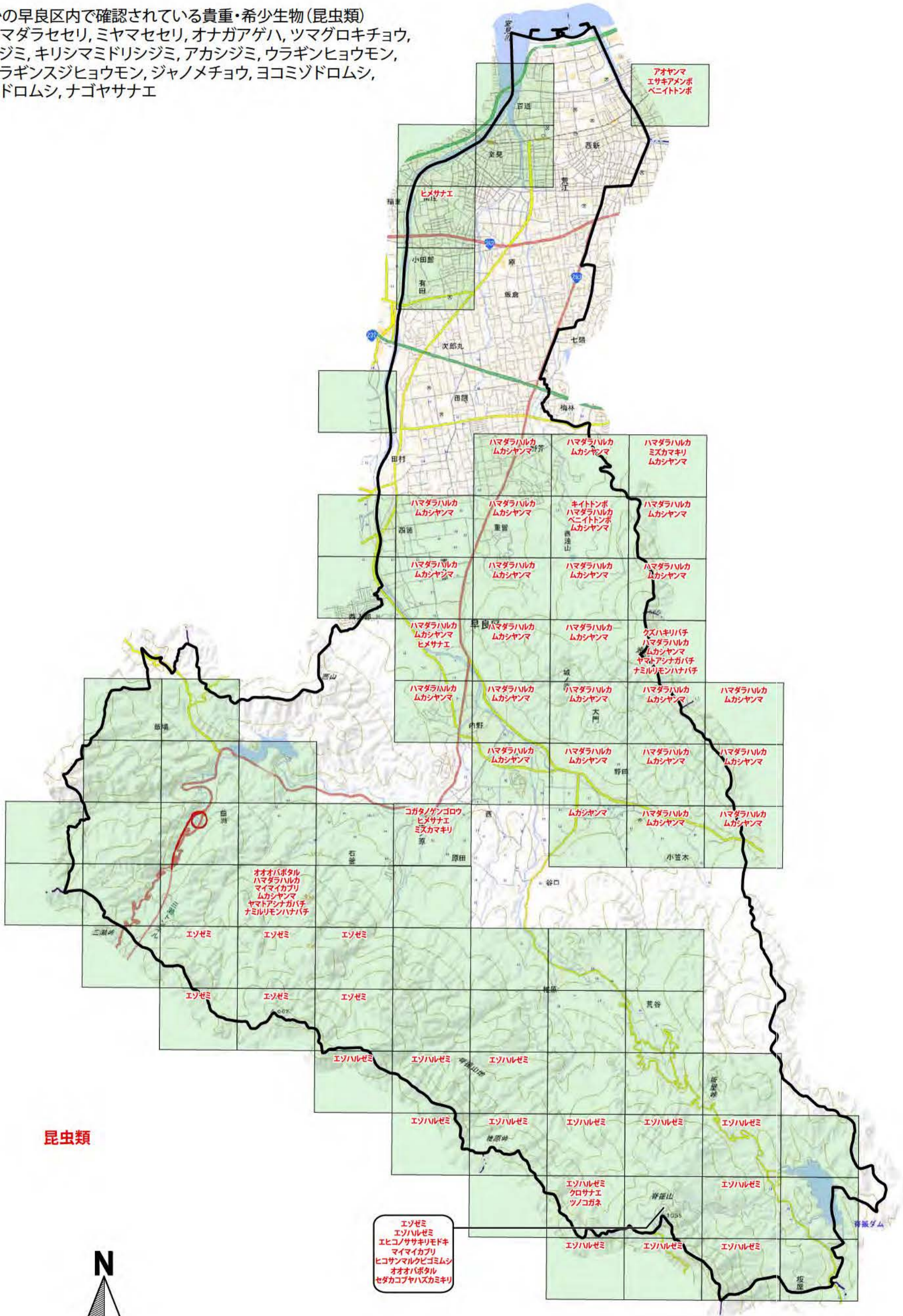
● 陸鳥
● 水辺鳥
● 水鳥

自然環境情報地図【早良区③】

貴重・希少生物等確認地図

昆虫類

このほかの早良区内で確認されている貴重・希少生物(昆虫類)
ヒメキマダラセセリ, ミヤマセセリ, オナガアゲハ, ツマグロキチョウ,
クロシジミ, キリシマミドリシジミ, アカシジミ, ウラギンヒョウモン,
オオウラギンスジヒョウモン, ジャノメチョウ, ヨコミゾドロムシ,
ケスジドロムシ, ナゴヤサナエ



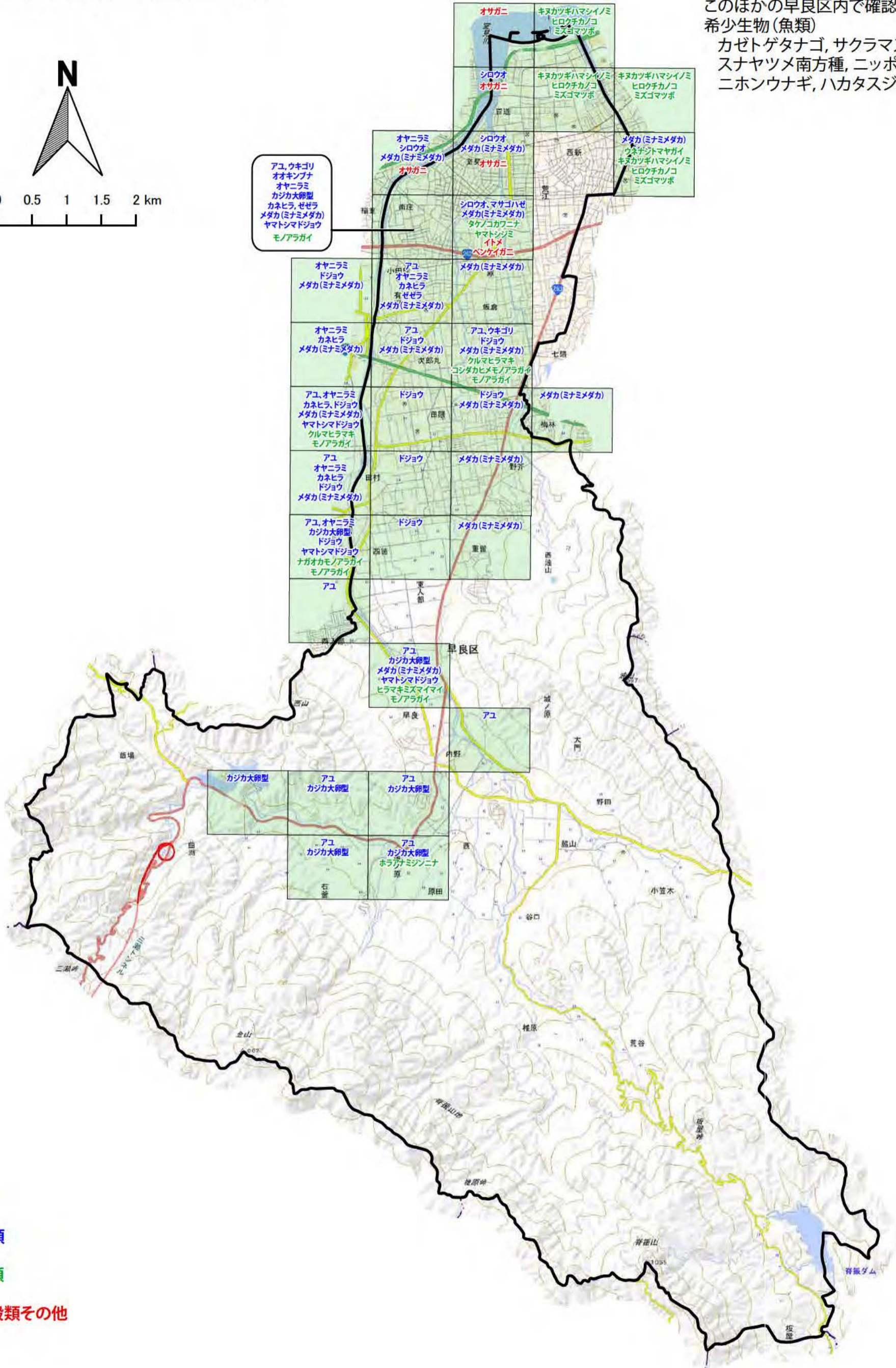
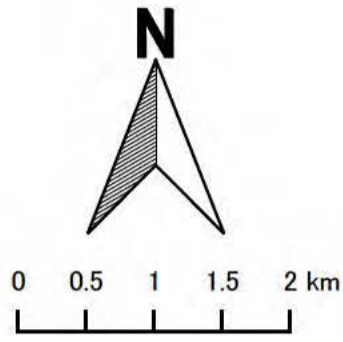
自然環境情報地図【早良区④】

貴重・希少生物等確認地図

魚類・貝類・甲殻類その他

このほかの早良区内で確認されている貴重・希少生物(魚類)

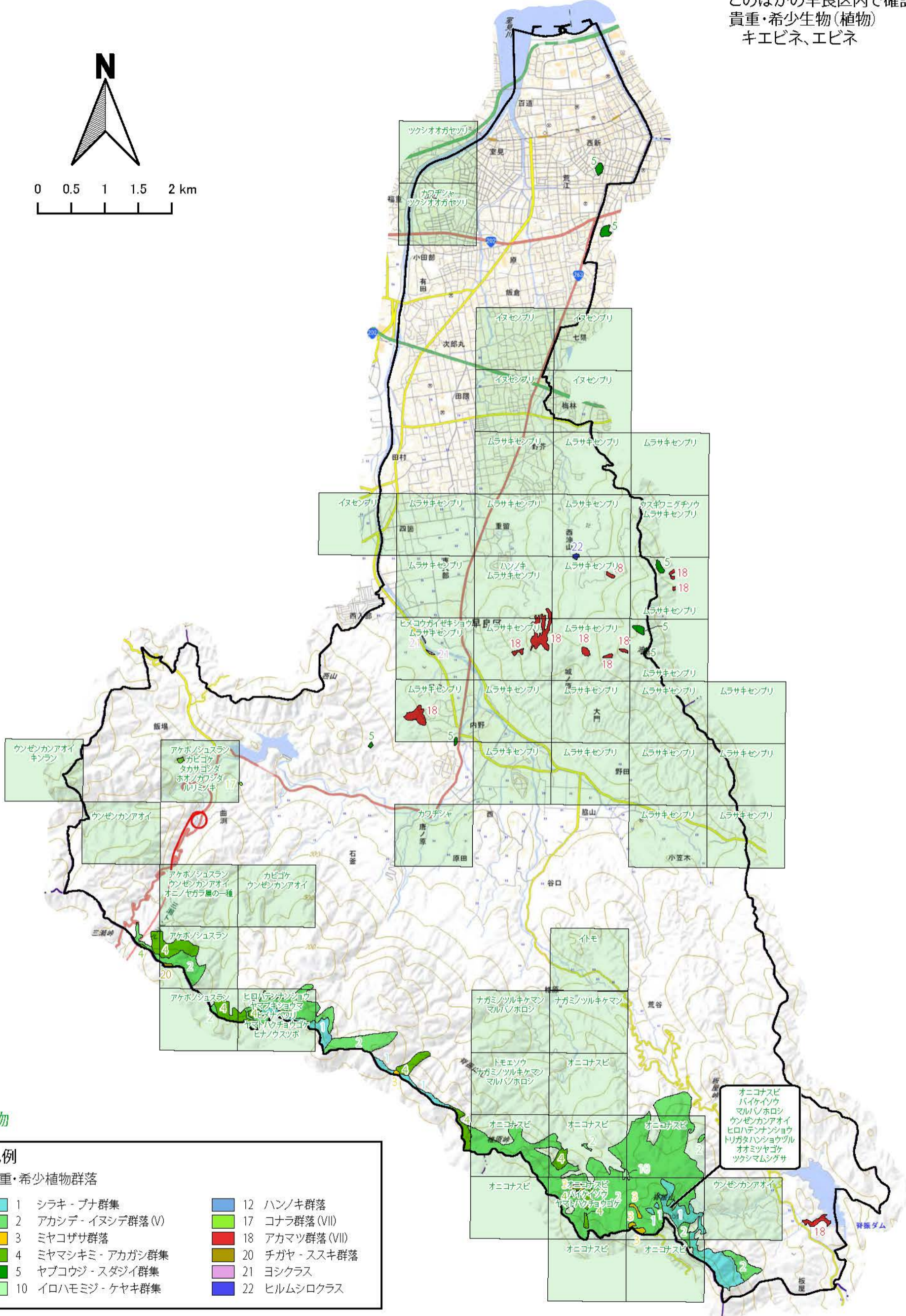
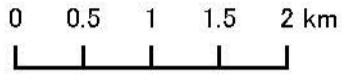
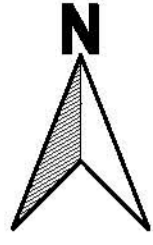
カゼトゲタナゴ, サクラマス(ヤマメ),
スナヤツメ南方種, ニッポンバラタナゴ,
ニホンウナギ, ハカタスジシマドジョウ



- 魚類
- 貝類
- 甲殻類その他

自然環境情報地図【早良区⑤】 貴重・希少生物等確認地図 植物・植物群落

このほかの早良区内で確認されている
貴重・希少生物(植物)
キエビネ、エビネ

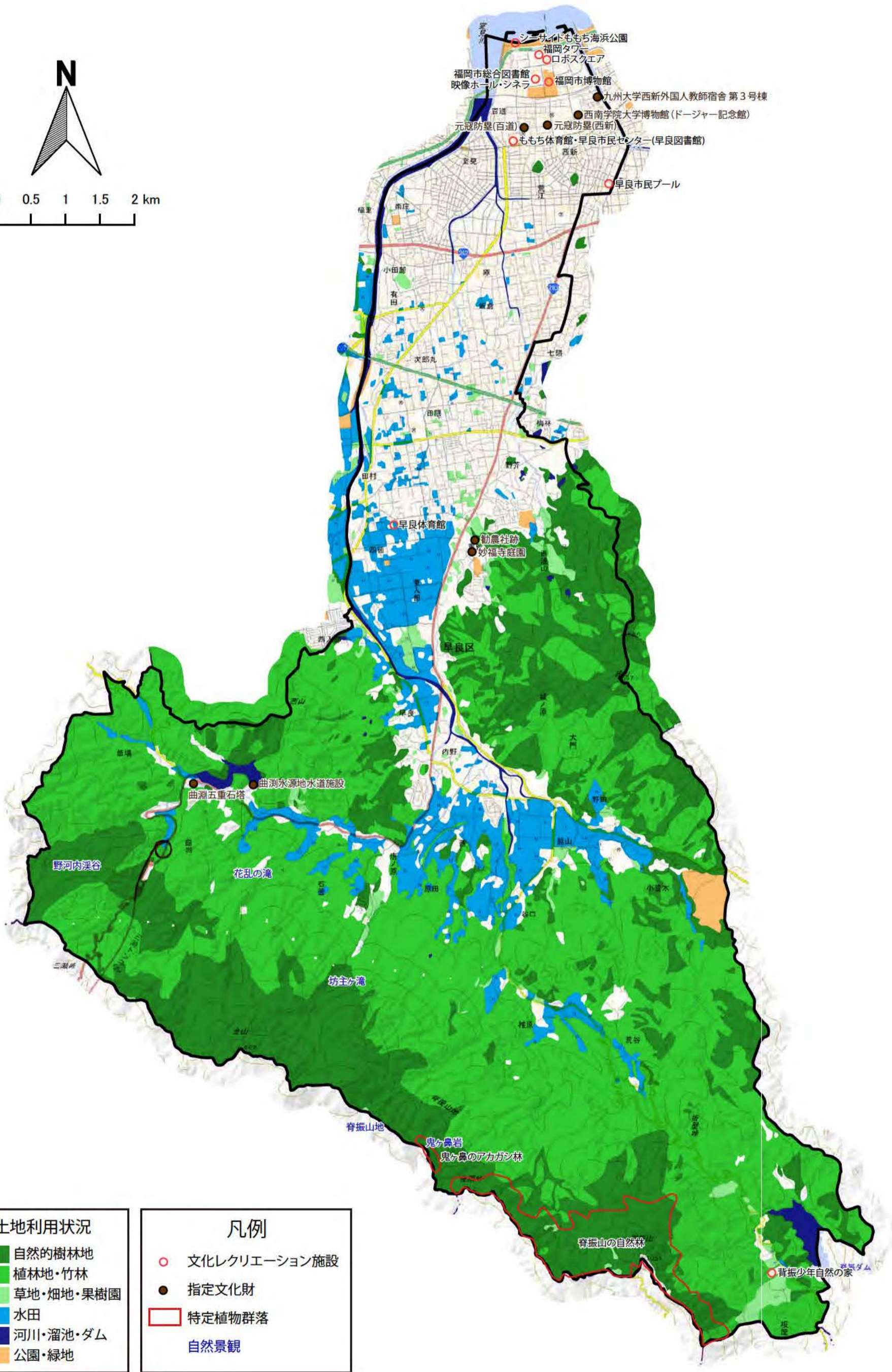
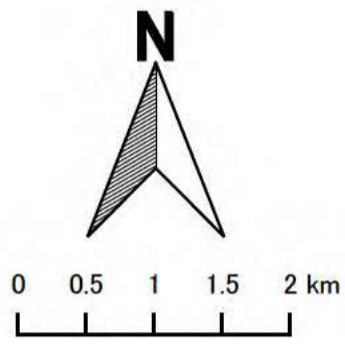


植物

凡例	
貴重・希少植物群落	
1	シラキ・ブナ群集
2	アカシデ・イヌシデ群落(V)
3	ミヤコササ群落
4	ミヤマシキミ・アカガシ群集
5	ヤブコウジ・スダジイ群集
10	イロハモミジ・ケヤキ群集
12	ハンノキ群落
17	コナラ群落(VII)
18	アカマツ群落(VII)
20	チガヤ・ススキ群落
21	ヨシクラス
22	ヒルムシロクラス

自然環境情報地図【早良区⑥】

快適環境資源地図



土地利用状況	
	自然的樹林地
	植林地・竹林
	草地・畑地・果樹園
	水田
	河川・溜池・ダム
	公園・緑地

凡例	
	文化レクリエーション施設
	指定文化財
	特定植物群落
	自然景観