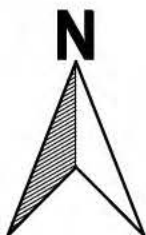
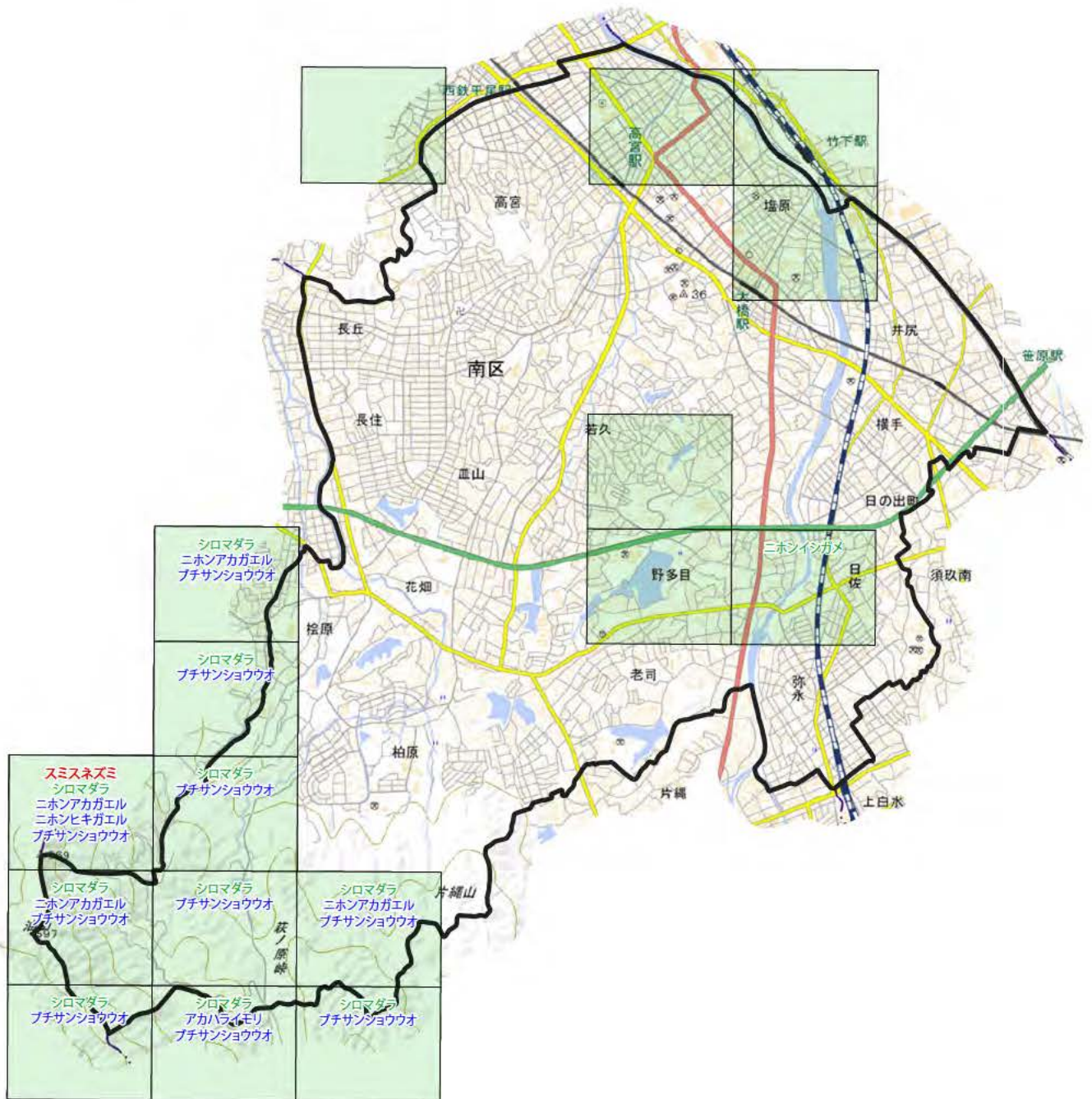


自然環境情報地図【南区①】
 貴重・希少生物等確認地図
 哺乳類・爬虫類・両生類



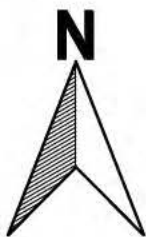
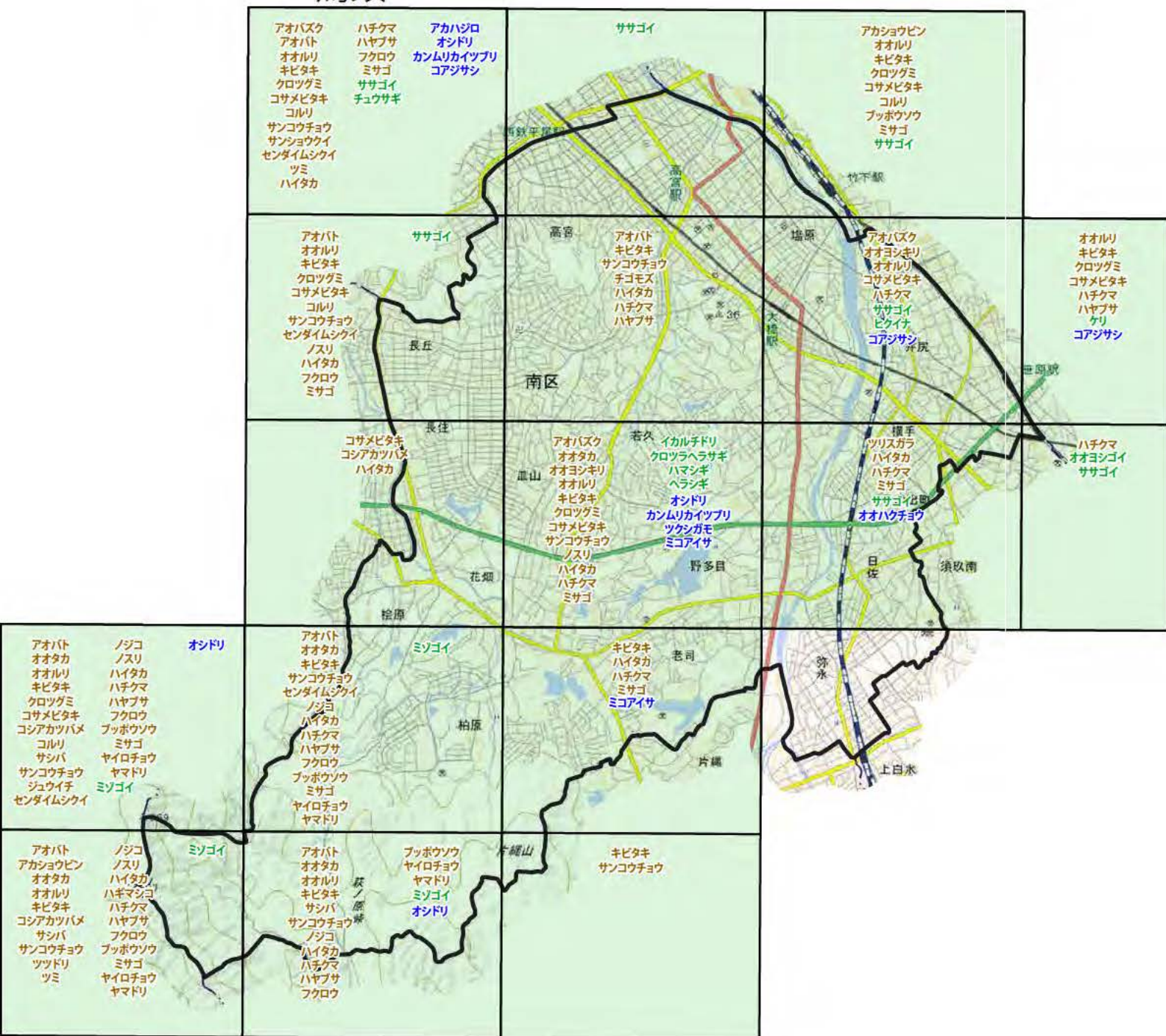
哺乳類
 爬虫類
 両生類



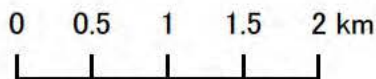
自然環境情報地図【南区②】

貴重・希少生物等確認地図

鳥類

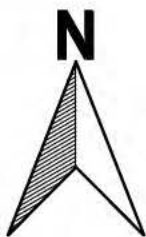
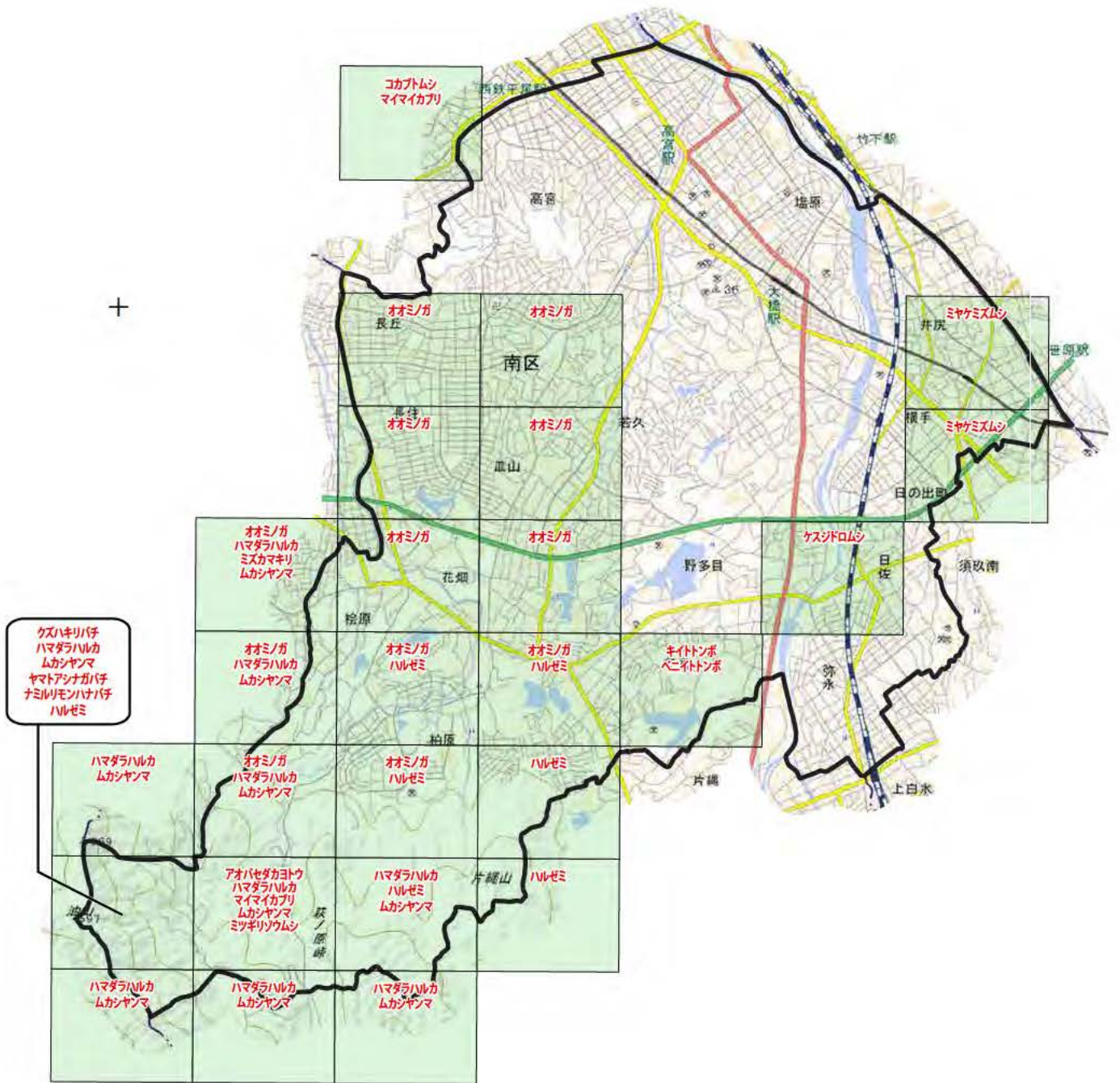


陸鳥
水辺鳥
水鳥



自然環境情報地図【南区③】 貴重・希少生物等確認地図 昆虫類

このほかの南区内で確認されている貴重・希少生物(昆虫類)
ヒメキマダラセセリ, オナガアゲハ, ミズイロオナガシジミ,
キリシマミドリシジミ, アカシジミ, ウラギンヒョウモン



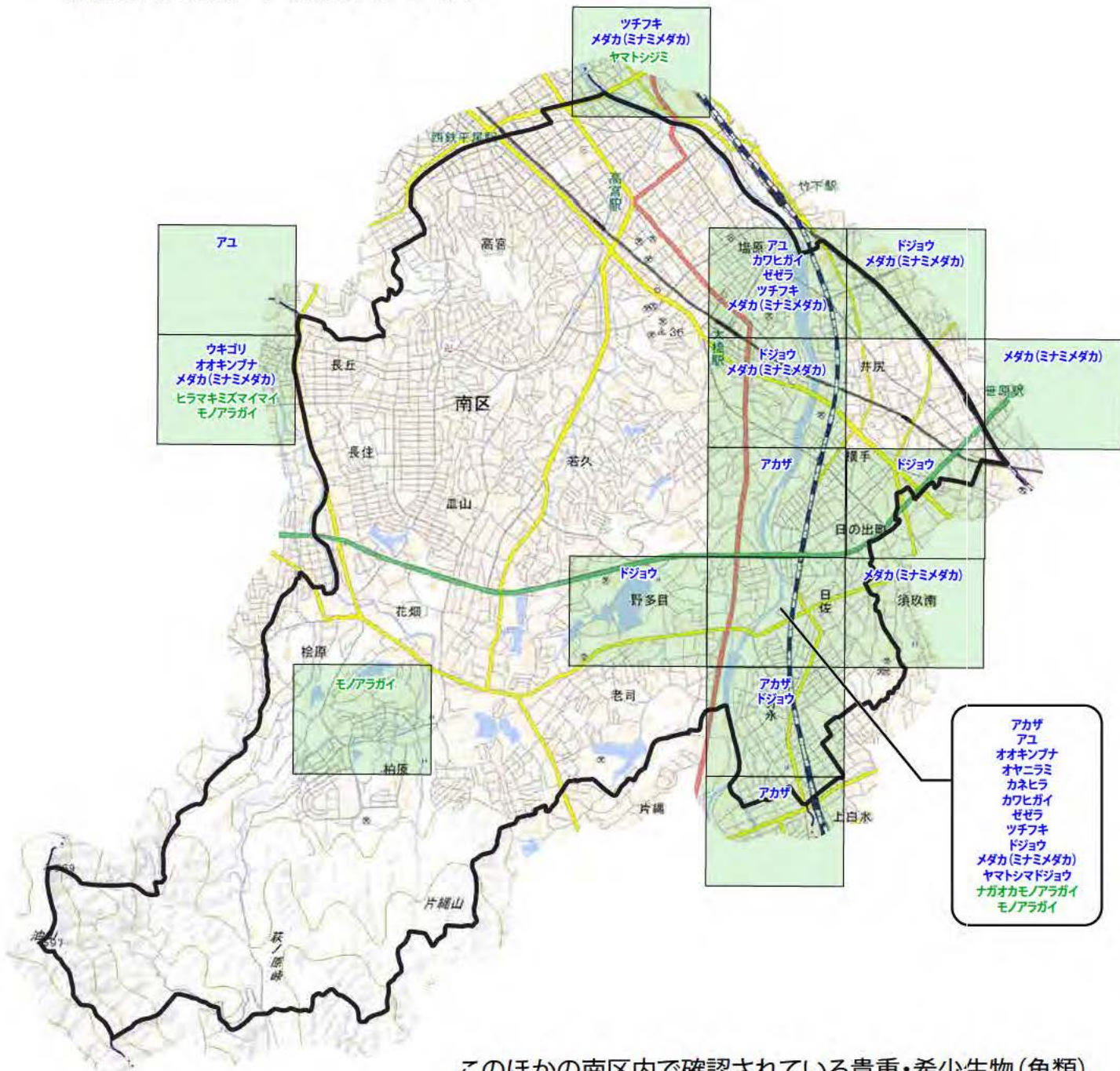
昆虫類



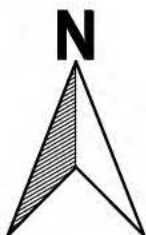
自然環境情報地図【南区④】

貴重・希少生物等確認地図

魚類・貝類・甲殻類その他



このほかの南区内で確認されている貴重・希少生物(魚類)
 アリアケギバチ, カゼトゲタナゴ, スナヤツメ南方種
 ニッポンバラタナゴ, ニホンウナギ



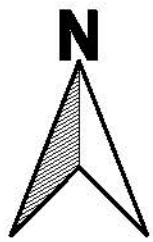
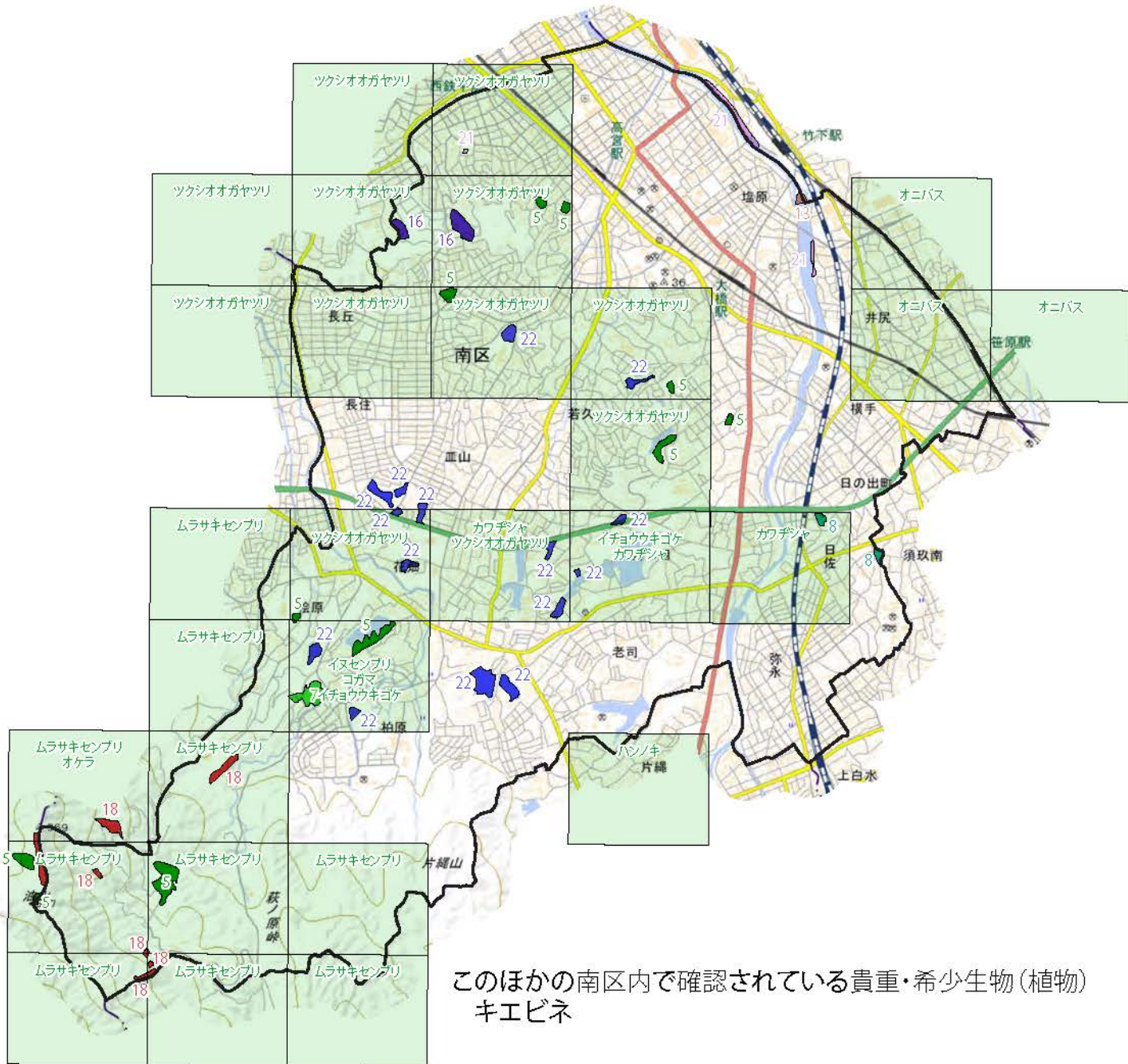
魚類

貝類

甲殻類その他



自然環境情報地図【南区⑤】 貴重・希少生物等確認地図 植物・植物群落



植物



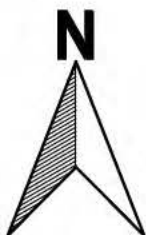
凡例

貴重・希少植物群落

- | | |
|--|---|
| ■ 5 ヤブコウジ - スダジイ群集 | ■ 16 ハクサンボク - マテバシイ群集 |
| ■ 7 ミミズバイ - スダジイ群集 | ■ 18 アカマツ群落(VII) |
| ■ 8 ムサンアブミ - タブノキ群集 | ■ 21 ヨシクラス |
| ■ 13 ヤナギ高木群落(VI) | ■ 22 ヒルムシロクラス |

自然環境情報地図【南区⑥】

快適環境資源地図



土地利用状況	
	自然的樹林地
	植林地・竹林
	草地・畑地・果樹園
	水田
	河川・溜池・ダム
	公園・緑地

凡例	
	文化レクリエーション施設
	指定文化財
	特定植物群落