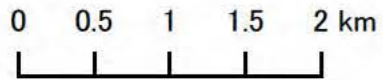
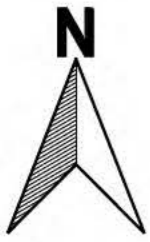
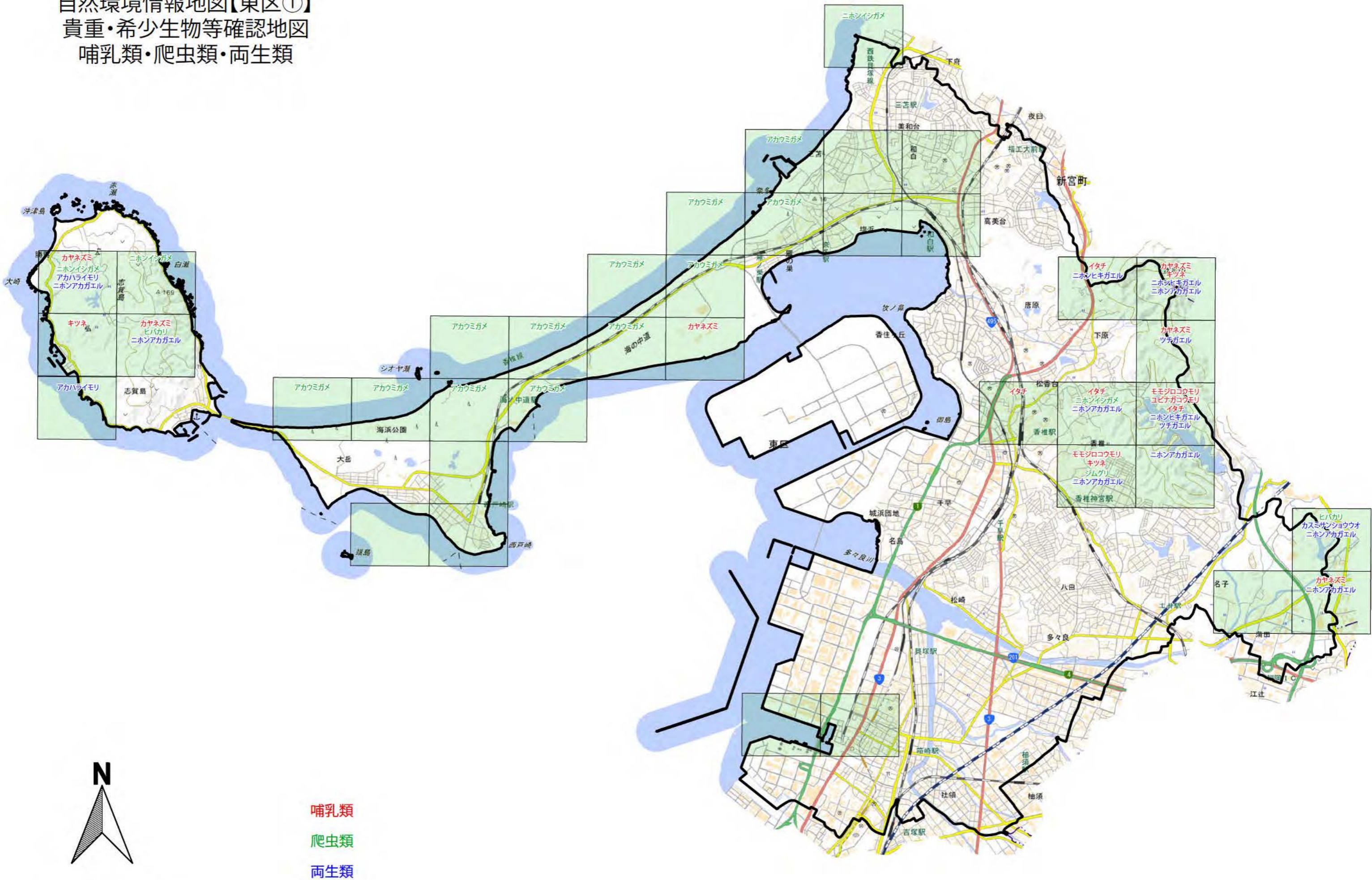
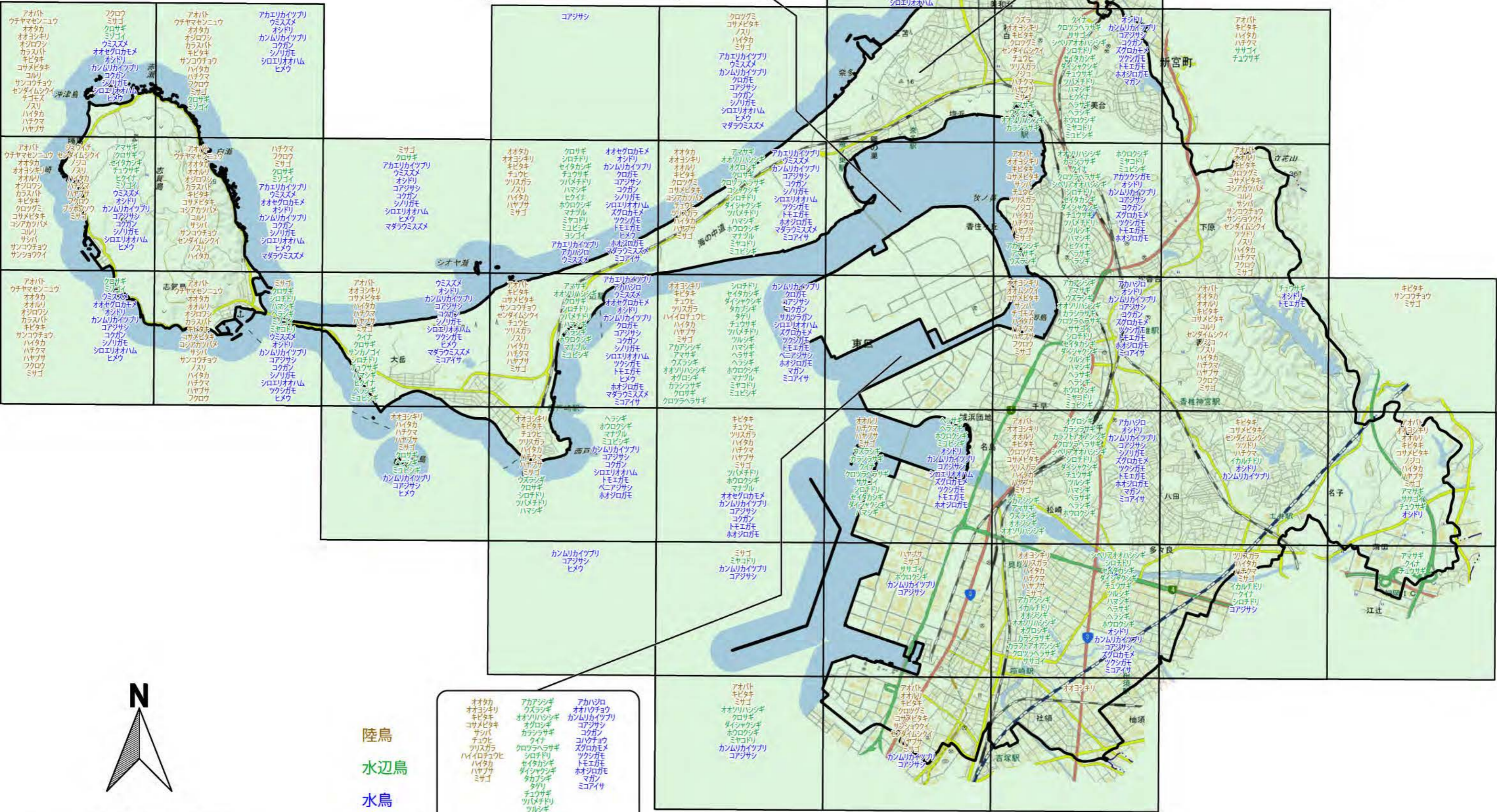


自然環境情報地図【東区①】
 貴重・希少生物等確認地図
 哺乳類・爬虫類・両生類



哺乳類
 爬虫類
 両生類

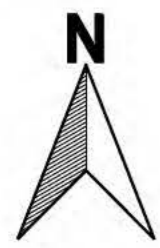
自然環境情報地図【東区②】 貴重・希少生物等確認地図 鳥類



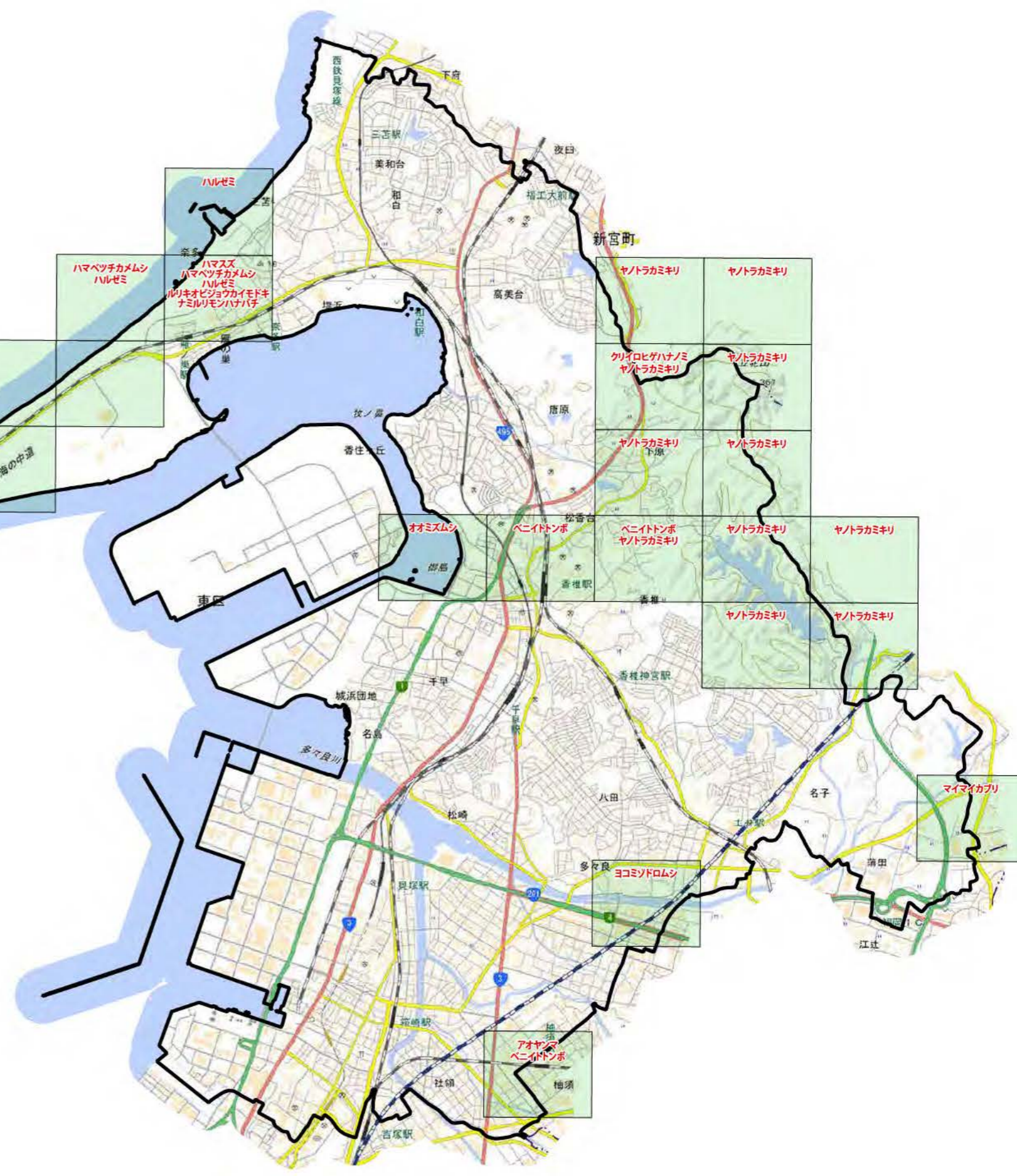
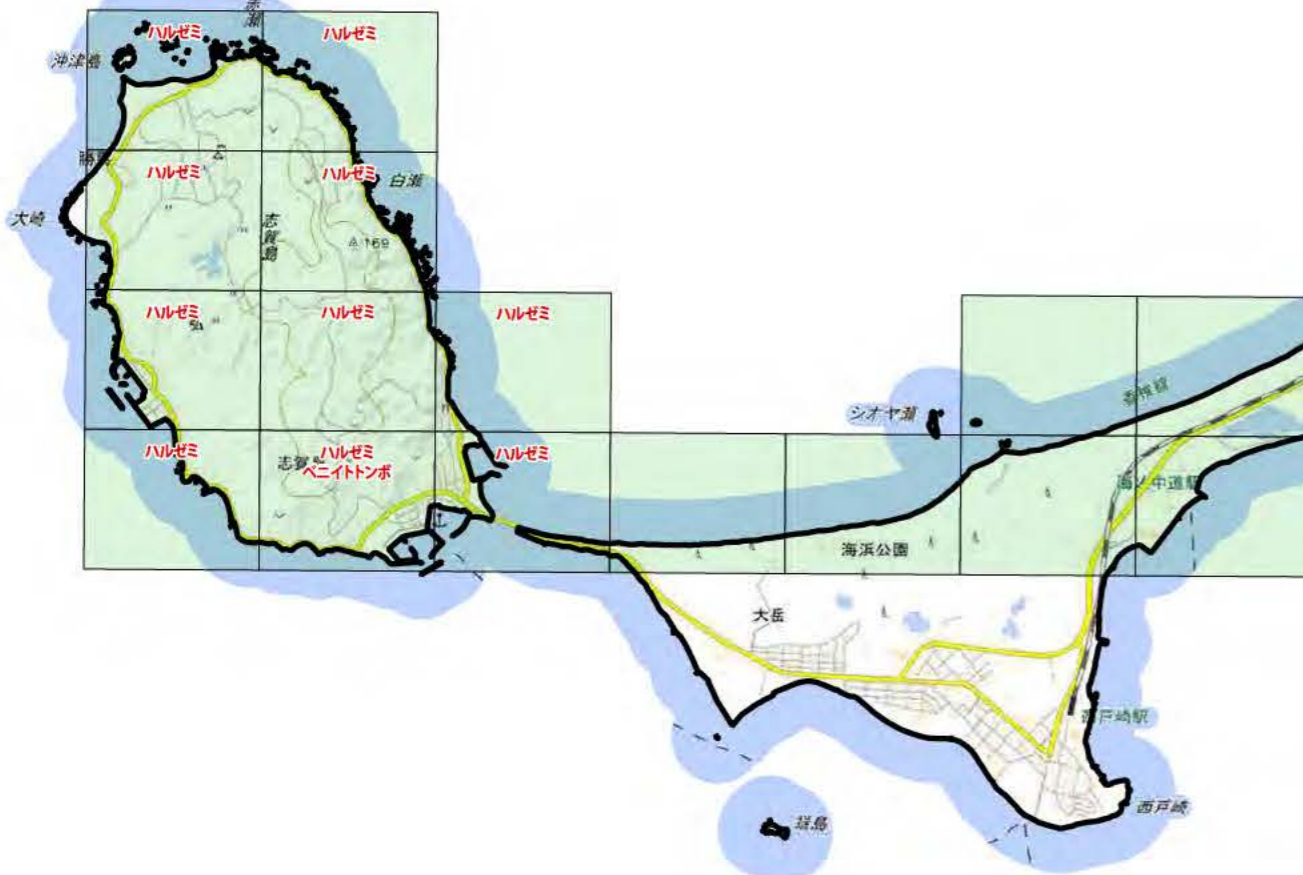
- | | | | |
|---|---|--|--|
| オオタカ
オオヨシキリ
キビタキ
クロツグミ
コサメビタキ
コサメビタキ
コムシク
サンバ
サンショウウイ
センダイムシクイ
チュウヒ
ツリスガラ
ノゾク
ノスリ
ハイロチウヒ
ハイタカ
ハヤブサ
フクロウ
ミサゴ | アカアシギ
アマサキ
ウズラシギ
オオヨリハシシギ
オグロシギ
カラシラサギ
カラフトオアシシギ
クロサギ
クロツラヘラサギ
ケリ
コウトリ
ゴシヤクシギ
シベリアオオハシシギ
シロチドリ
セイヤクシギ
セイヤクシギ
タカアシサギ
タケリ
チュウサギ
ツバメチドリ | ツルシギ
ハマシギ
ヘラサギ
ヘラサギ
ホウロクシギ
マナヅル
ミヤコドリ
ミユビシギ | アカハジロ
オオハクチョウ
オオヒクイ
オシドリ
カンムリカイツブリ
コササシ
コクガン
コウチヨウ
スズロカモメ
ツクシガモ
トモエガモ
ヒメク
ホオジロガモ
マガン
ミコアイサ |
|---|---|--|--|

- | | | | |
|--|---|---|---|
| アオバト
オオタカ
オオヨシキリ
オオヨリハシシギ
キビタキ
コサメビタキ
コムシク
サンバ
サンショウウイ
センダイムシクイ
チュウヒ
ツリスガラ
ノゾク
ノスリ
ハイロチウヒ
ハイタカ
ハヤブサ
フクロウ
ミサゴ | アカアシギ
アマサキ
ウズラシギ
オオヨリハシシギ
オグロシギ
カラシラサギ
カラフトオアシシギ
クナ
クロサギ
クロツラヘラサギ
ケリ
コウトリ
ゴシヤクシギ
シベリアオオハシシギ
シロチドリ
セイヤクシギ
セイヤクシギ
タカアシサギ
タケリ
チュウサギ
ツバメチドリ
ハマシギ | ヒメク
ヘラサギ
ホウロクシギ
マナヅル
ミヤコドリ
ミユビシギ | アカハジロ
オシドリ
カンムリカイツブリ
コクガン
コササシ
コクガン
シロエリオオハム
スズロカモメ
ツクシガモ
トモエガモ
ホオジロガモ
マガン |
|--|---|---|---|

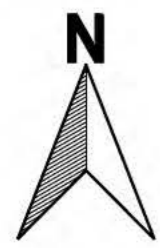
- | | | |
|---|--|--|
| オオタカ
オオヨシキリ
キビタキ
コサメビタキ
コムシク
サンバ
チュウヒ
ツリスガラ
ハイロチウヒ
ハイタカ
ハヤブサ
ミサゴ | アカアシギ
ウズラシギ
オオヨリハシシギ
オグロシギ
カラシラサギ
クナ
クロツラヘラサギ
シロチドリ
セイヤクシギ
セイヤクシギ
タカアシサギ
タケリ
チュウサギ
ツバメチドリ
ツルシギ
ハマシギ
ヘラサギ
ヘラサギ
ホウロクシギ
マナヅル
ミヤコドリ
ミユビシギ | アカハジロ
オオハクチョウ
カンムリカイツブリ
コササシ
コクガン
コウチヨウ
スズロカモメ
ツクシガモ
トモエガモ
ホオジロガモ
マガン
ミコアイサ |
|---|--|--|



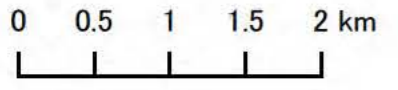
自然環境情報地図【東区③】 貴重・希少生物等確認地図 昆虫類



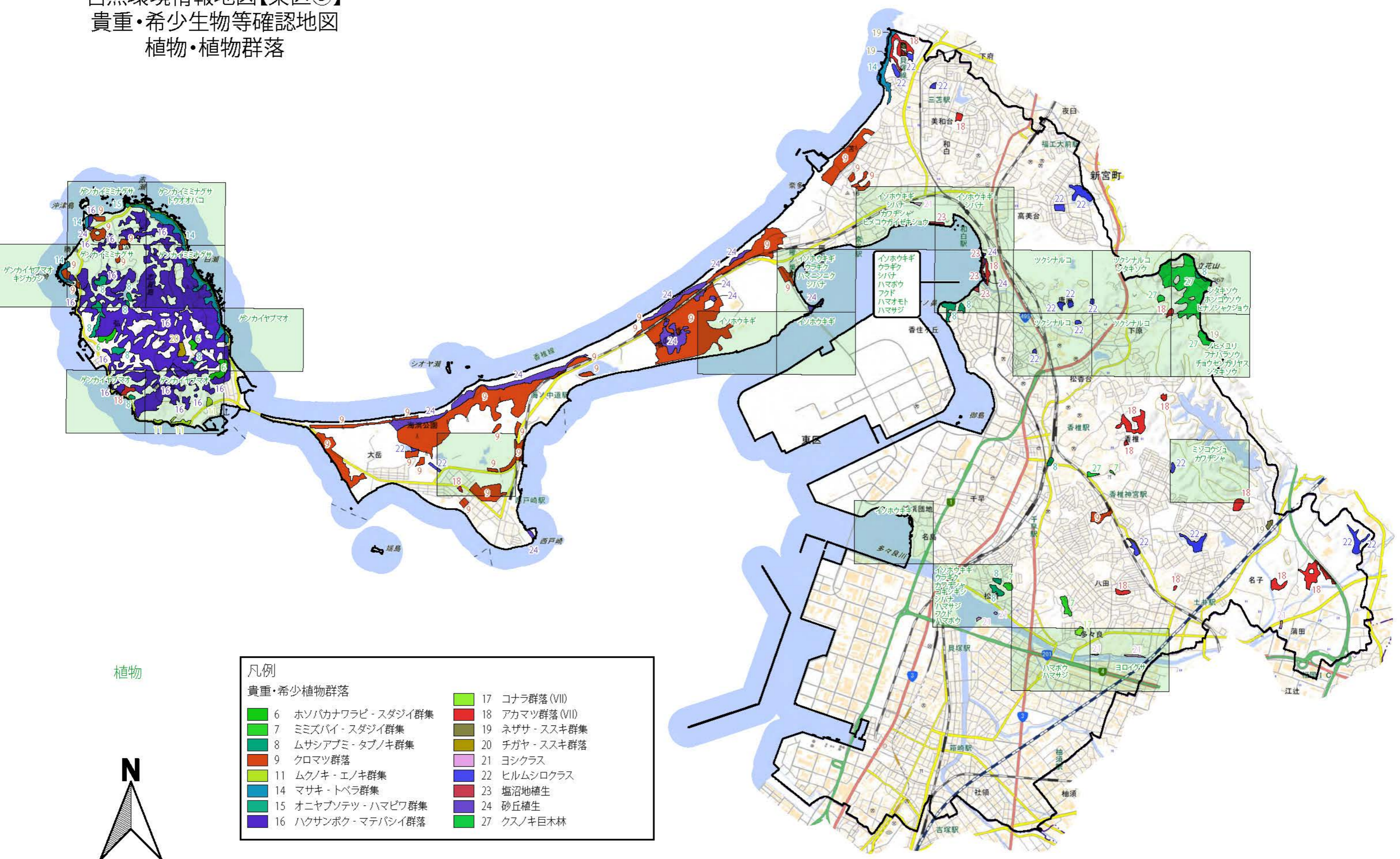
このほかの東区内で確認されている貴重・希少生物(昆虫類)
オオイトンボ, ツヤハマベエンマムシ, ハマベウスバカゲロウ,
ウラナミジャノメ, カワラハンミョウ, ハラビロハンミョウ, ゴヘイニクバエ



昆虫類



自然環境情報地図【東区⑤】
貴重・希少生物等確認地図
植物・植物群落

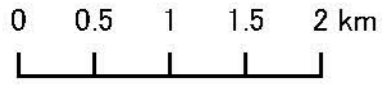
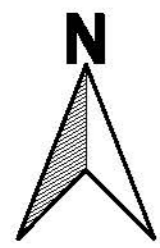


植物

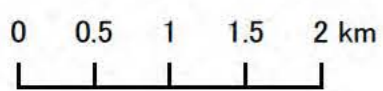
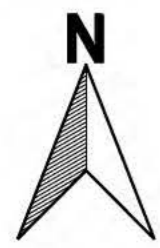
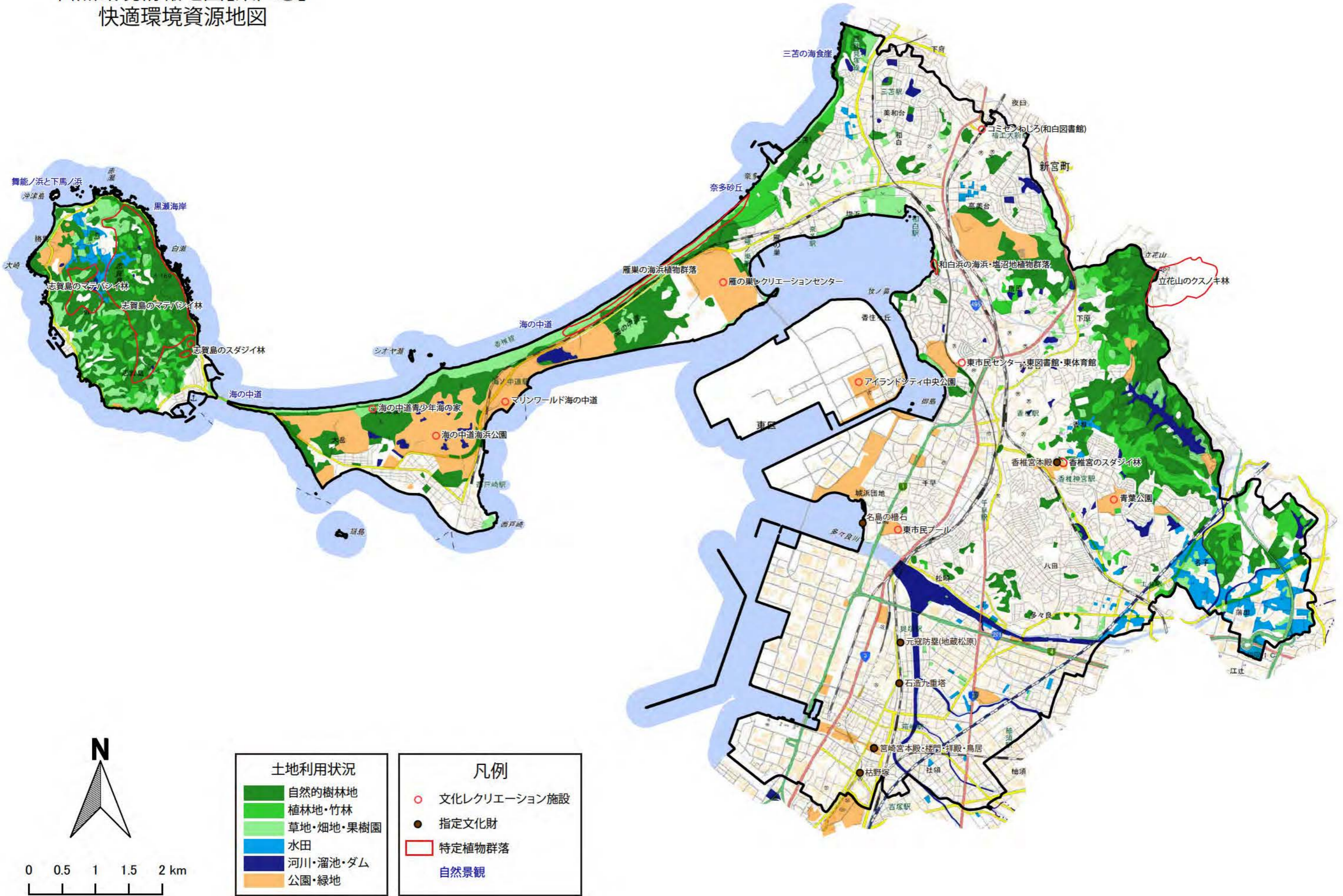
凡例

貴重・希少植物群落

6	ホソバカナワラビ - スタジイ群集	17	コナラ群落 (VII)
7	ミミズバイ - スタジイ群集	18	アカマツ群落 (VII)
8	ムサシアブミ - タブノキ群集	19	ネザサ - ススキ群集
9	クロマツ群落	20	チガヤ - ススキ群落
11	ムクノキ - エノキ群集	21	ヨシクラス
14	マサキ - トベラ群集	22	ヒルムシロクラス
15	オニヤブソテツ - ハマビワ群集	23	塩沼地植生
16	ハクサンボク - マテバシイ群落	24	砂丘植生
		27	クスノキ巨木林



自然環境情報地図【東区⑥】
快適環境資源地図



土地利用状況		凡例	
	自然的樹林地		文化レクリエーション施設
	植林地・竹林		指定文化財
	草地・畑地・果樹園		特定植物群落
	水田		自然景観
	河川・溜池・ダム		
	公園・緑地		