

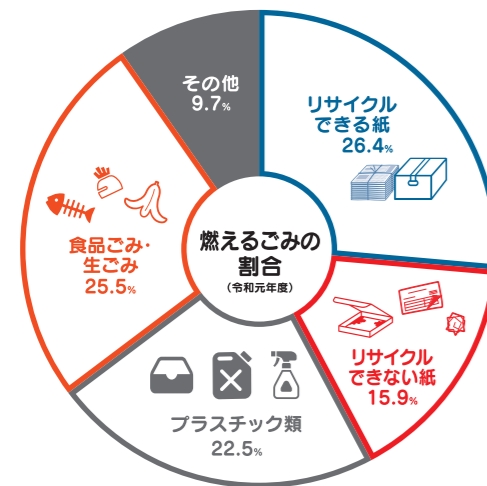


# 業種別 ごみ減量・リサイクルチェックシート



令和元年に事業所から出た燃えるごみの組成調査を実施しました。その調査結果を業種別にグラフで表しています。業種によって、発生するごみの種類は大きく変わってきます。その中で、ごみの減量・リサイクルを進めるにあたり、業種別にポイントを掲載していますので、是非お役立てください。

## 事務所



### カ・イ・ゼン POINT

#### 古紙の発生を抑えましょう

- ☑ 両面印刷や2 in 1 印刷を活用している
- ☑ 書類を一元化(回覧や掲示板を活用)している
- ☑ 電子メールや記憶メディアを活用し、ペーパーレス化を推進している
- ☑ コピー用紙の裏面を利用している

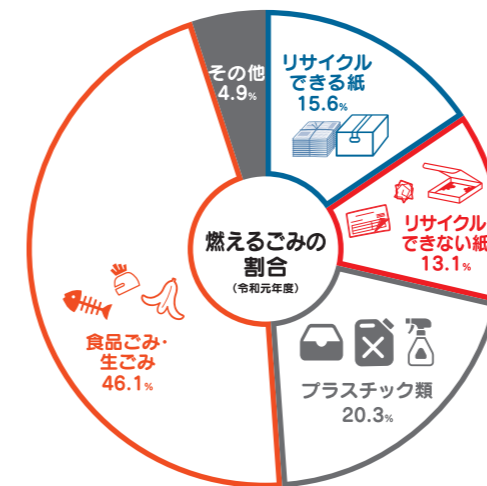
#### 使えるものは繰り返し使いましょう

- ☑ フラットファイルやパイプ式ファイルなどを繰り返し使用している

#### リサイクルに取り組みましょう

- ☑ 古紙をリサイクルしている (古紙リサイクルの詳細はP9をご覧ください)
- ☑ 空き缶、空きびん、ペットボトルなどは、納入業者やリサイクル業者等に引き渡している

## 小売業



### カ・イ・ゼン POINT

#### ごみの発生を抑えましょう

- ☑ マイバッグの呼びかけを行い、レジ袋削減に取り組んでいる
- ☑ 商品などの仕入れや納品には通い箱を使用している
- ☑ 需要予測システムなどを活用し適量発注、適量製造を行っている

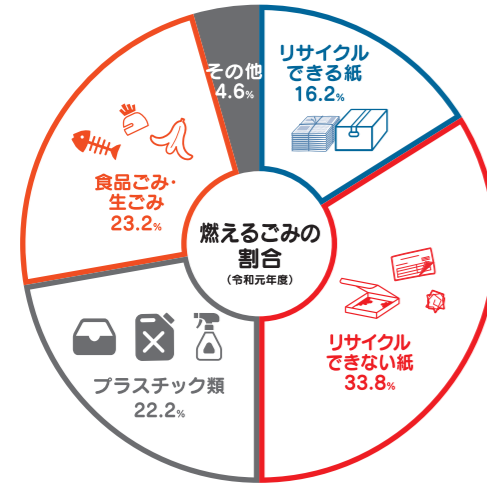
#### まだ食べられる食品をごみにしない

- ☑ 賞味期限・消費期限内の食品をフードバンクなどに寄付している
- ☑ 値引き販売などにより、売れ残りを減らしている

#### リサイクルに取り組みましょう

- ☑ 食品リサイクル業者を活用し、リサイクルしている (食品廃棄物のリサイクルの詳細はP14をご覧ください)
- ☑ 古紙をリサイクルしている (古紙リサイクルの詳細はP9をご覧ください)

## 医療施設



### カ・イ・ゼン POINT

#### 古紙の発生を抑えましょう

- ☑ 電子メールや記憶メディアを活用し、ペーパーレス化を推進している
- ☑ 書類を一元化(回覧や掲示板を活用)している
- ☑ 薬などの仕入れには通い箱を使用している

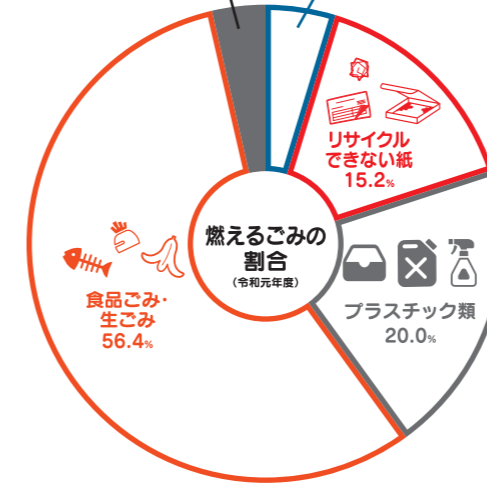
#### ごみを減らす工夫をしましょう

- ☑ 共用部などに古紙用の分別ボックスを設置している

#### リサイクルに取り組みましょう

- ☑ 古紙をリサイクルしている (古紙リサイクルの詳細はP9をご覧ください)
- ☑ 空き缶、空きびん、ペットボトルなどは、納入業者やリサイクル業者等に引き渡している

## 飲食店



### カ・イ・ゼン POINT

#### 食品廃棄物を減らしましょう

- ☑ 天候や気温・曜日によって仕入れや仕込みの量を調整している
- ☑ ハーフサイズなどの適量注文に対応している
- ☑ お客様に食べきりの呼びかけを行っている

#### 使い捨て製品の使用を控えましょう

- ☑ お箸やコップは繰り返し使えるものを使用している
- ☑ 食材などの仕入れには通い箱を使用している

#### リサイクルに取り組みましょう

- ☑ 食品リサイクル業者を活用し、リサイクルしている (食品廃棄物のリサイクルの詳細はP14をご覧ください)
- ☑ 古紙をリサイクルしている (古紙リサイクルの詳細はP9をご覧ください)