

「もったいない」
をなくし、
「おすそわけ」
を当たり前



特定非営利活動法人

フードバンク福岡

「もったいない」 をなくし、 「おすそわけ」 を当たり前

フードバンクとは

賞味期限内でまだ食べられるにも関わらず、印字ミスや箱が壊れたり、規格外として販売できない食品を、企業・農家・個人などから受け取り、食べ物に困っている人や福祉施設に無償で提供する活動です。



- ①品質に問題がないにもかかわらず市場で流通できなくなった食品を企業や個人から寄贈してもらい
- ②施設や団体、食べ物に困っている人に無償で配る活動

食品ロスの現状

「食品ロス」とは、本来食べられるのに捨てられてしまう食品のことをいいます。食べ物を捨てることはもったいないことで、環境にも悪い影響を与えてしまいます。

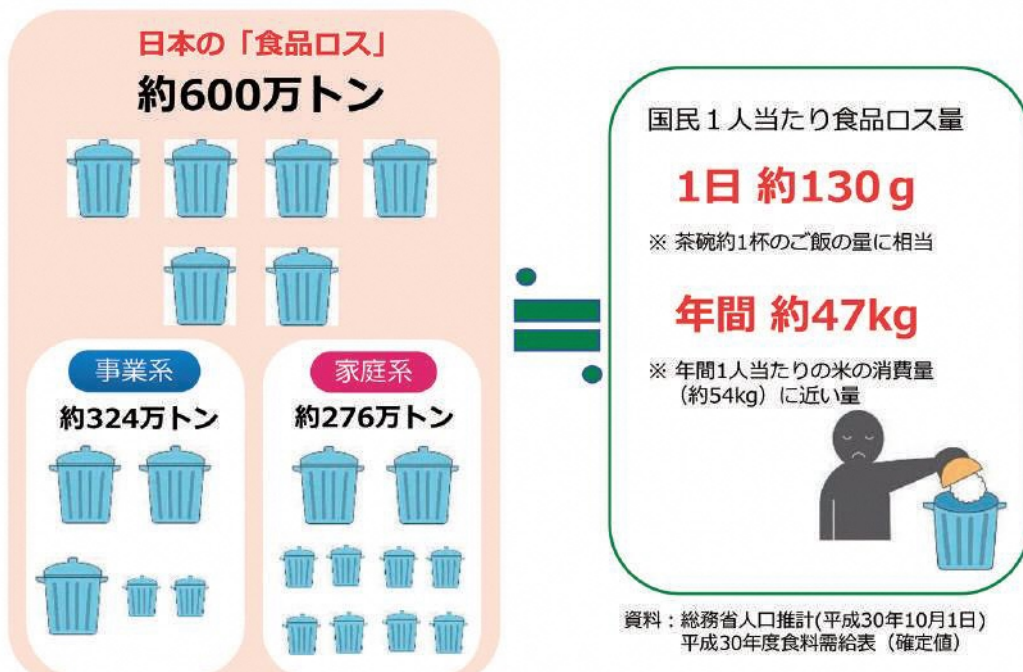
日本の食品廃棄物等は年間 2,531 万 t。その中で本来食べられるのに捨てられる食品「食品ロス」の量は年間 600 万 t になっています（平成 30 年度推計値）。日本人の 1 人当たりの食品ロス量は一年で約 47kg。これは日本人 1 人当たりが毎日お茶碗一杯分のご飯を捨てているのと同じ量になります。

食品ロスは大きく分けると下記 2 つに分けることができます。

事業活動を伴って発生する食品ロス・・・「事業系食品ロス」

各家庭から発生する食品ロス・・・「家庭系食品ロス」

日本の食品ロスの状況（平成30年度）



農林水産省 食料政策局 / Food Industry Affairs Bureau, Ministry of Agriculture, Forestry and Fisheries.

農林水産省ホームページ「食品ロスとは」より画像引用

福岡市では？

食品ロス量約8万トン（うち事業系4.4万トン、家庭系3.6万トン）

【計算方法】

全国の食品ロス発生量を人口按分

平成 28 年度食品ロス発生量：634 万トン(可食部)

平成 31 年 4 月 12 日環境省報道発表資料

「我が国の食品廃棄物等及び食品ロスの発生量の推計値(平成 28 年度)の公表について」より

福岡市人口(約 1,575,000 人) / 全国(約 1 億 2653 万人) = 1.24%。

643 万トン × 0.0124 = 8 万トン

食品ロスはどうやって発生する？



検査で袋が開けられ
流通できなくなる。



輸送途中で箱が傷み、
販売できなくなった。



季節商品の売れ残り



賞味期限
消費期限



規格外品



農家で収穫する人が
いないため廃棄



余剰生産

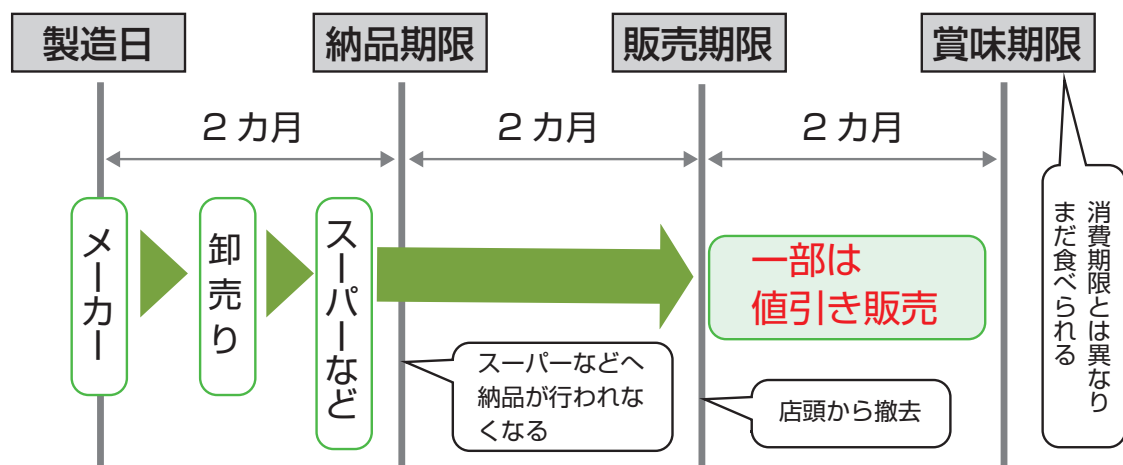


印刷ミス（賞味期限の賞
味の文字が消えている）

その他、●展示会やイベント、スポーツ大会などで余った ●災害備蓄品の入れ替え 等

3分の1ルールの問題

食品流通業界の商習慣で、賞味期限の3分の1が小売店への納品期限、3分の2が小売店での販売期限とされています。期限を超過した商品は返品されるか多くは廃棄されてしまいます。業界団体はこの商習慣の見直しに取り組んでいます。消費者である私達も過剰に新しいものを求める「鮮度志向」に陥っていないか省みる必要があります。



【賞味期限 6カ月の場合】

そんなに、食べ物を必要としている人がいるの？

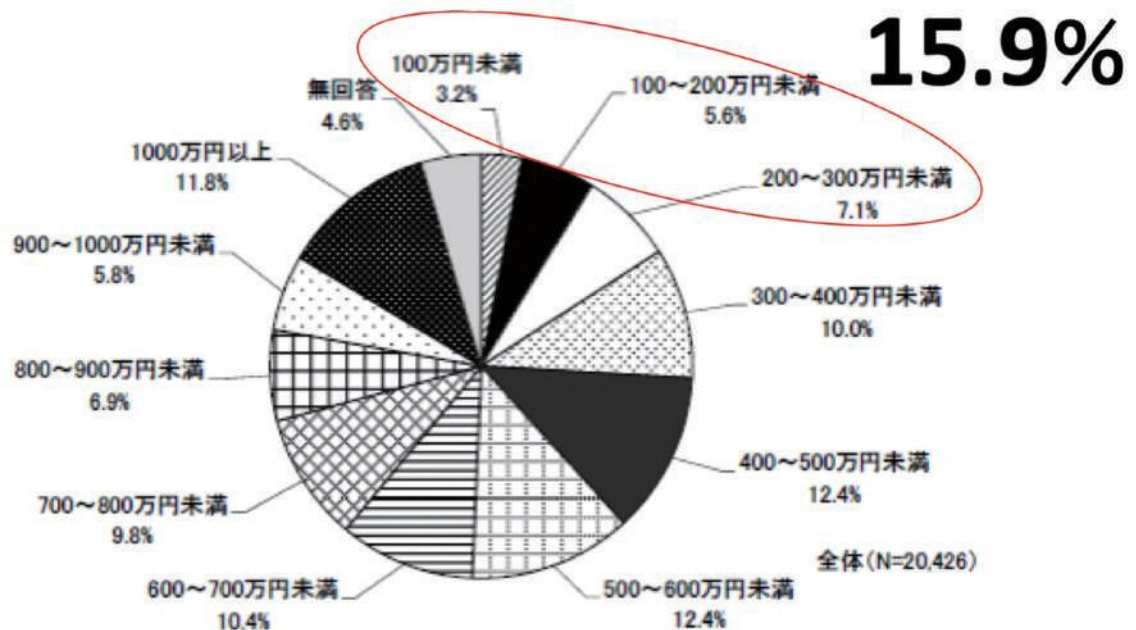
子どもの貧困率 13.5% (7人に1人)

食べ物に困っていると聞くと、私たちは発展途上国の子どもたちを思い浮かべがちですが、厚生労働省の「平成30年 国民生活基礎調査」によると、中間的な所得の半分に満たない家庭で暮らす18歳未満の割合「子どもの貧困率」は、平成30年時点で13.5%でした。前回平成27年の13.9%から大きな改善は見られず、依然として子どもの7人に1人が貧困状態にあります。特にひとり親家庭の子どもの貧困率は50.8%と半分以上に達しています。

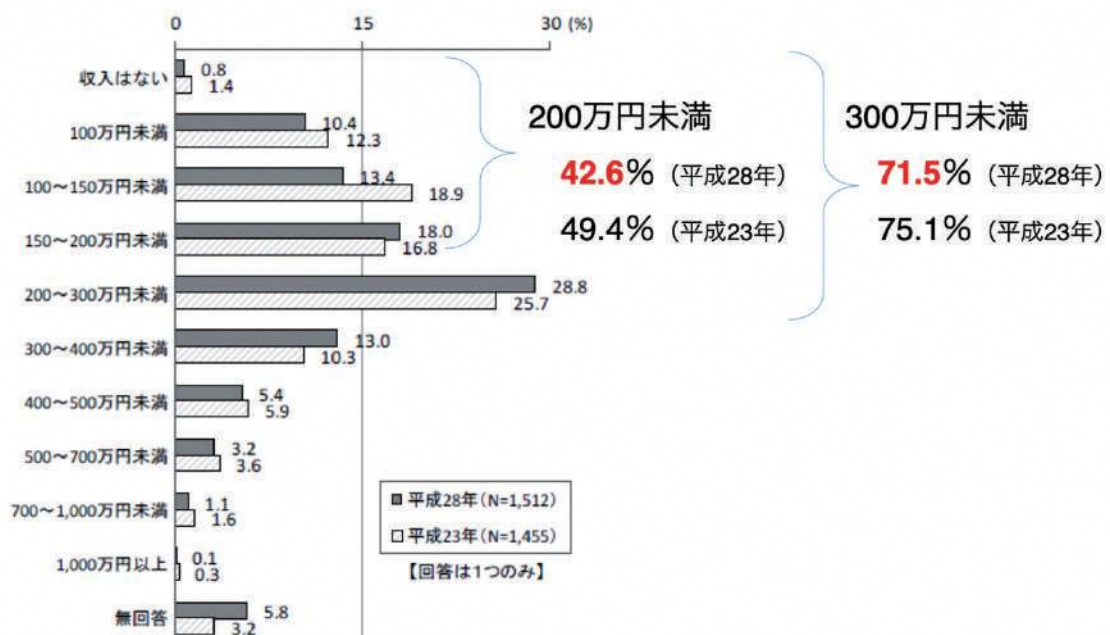
1学級35人なら
1クラスに5人!!

福岡市子どもの生活状況等に関する調査報告書 (平成29年3月)

【平成27年の家族全員の税込収入 (全体)】



世帯全員の年間税込収入



フードバンク福岡は

特定非営利活動法人フードバンク福岡は2017年度より本格的な活動を開始し、企業や個人から、使用しない食品を無償で提供いただく食品ロス削減の取り組みと、食べ物の必要な方へ無償で食品を提供する福祉活動の両面で、課題解決ができる取り組みとして活動してきました。

多くの企業・個人の方の支援と積極的な取り組みのおかげで、2020年度は160トン近くの食品の提供をしていただけました。

フードバンク福岡の5つの事業

地産地消の食品ロス削減

- 福岡県内企業から食品の寄贈を受ける
- 福岡県内企業のネットワークと流通構築

食のセーフティネット構築

- 行政・社会福祉協議会等と連携した、生活困窮者への食品提供

子供の未来応援プロジェクト

- ひとり親家庭支援
- 学校や学習支援団体との連携
- 子供の居場所づくり事業や子ども食堂との連携

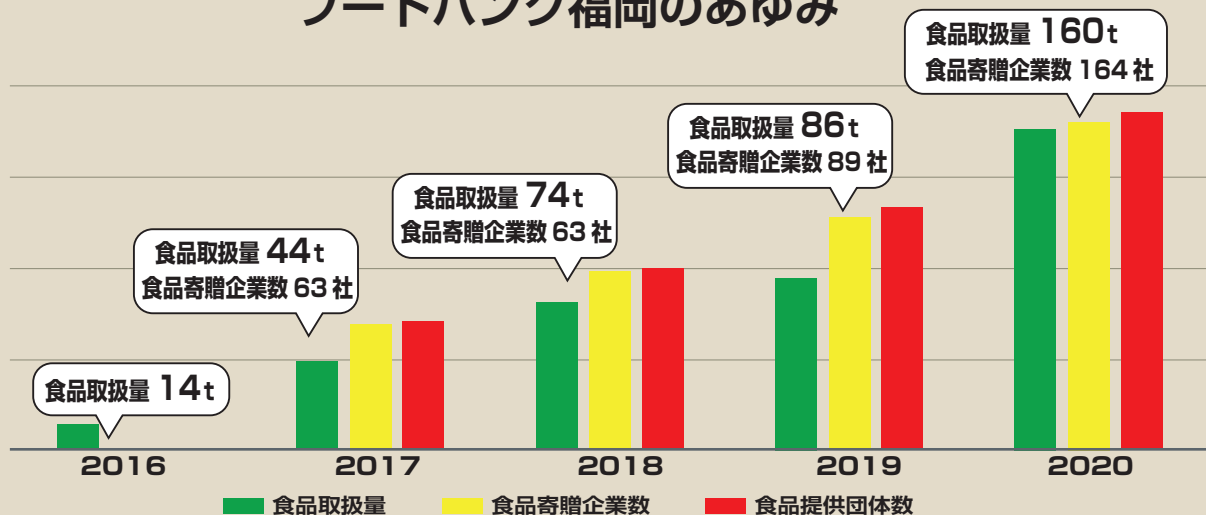
市民参加活動

- フードドライブやイベント開催などを通じ、市民同士の共助関係を築く

福祉施設支援

- 自立支援施設や障害者支援施設などへの食品提供

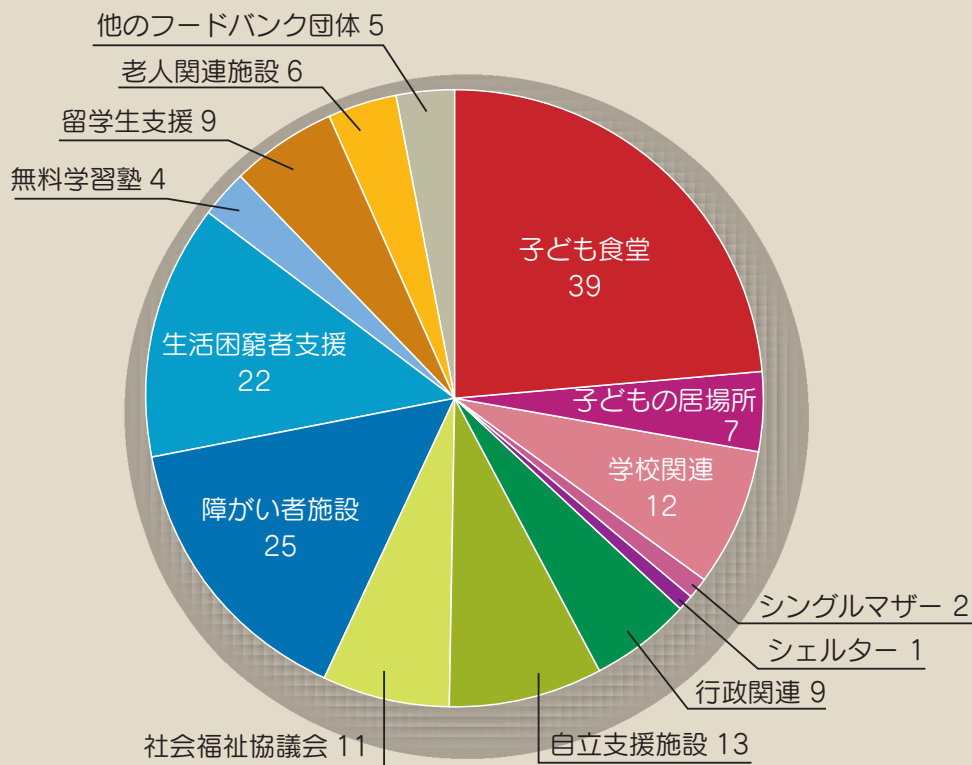
フードバンク福岡のあゆみ



フードバンク福岡から受取団体へ

フードバンク福岡では、フードバンクから食品を提供している団体と合意書を交わしています。
2021年2月末時点で合意書を交わしている団体は165団体にのぼります。

合意書を交わしている受取団体（165団体）の内訳



それぞれの主な活動は

- 子ども食堂：全体の2割程度をしめ、集会所や公民館で子どもを中心に食事を提供
- 学校関連：朝食サポートとしてバナナやパンを授業前に提供、個別対応として食事の提供が必要な子どもへ食品を提供
- 子どもの居場所：不登校の子や障がい者の子のための場所の提供
- シェルター：DV等を避けて親子で避難している施設
- 生活困窮者支援団体：ホームレスへの炊き出しや弁当の提供
- 障がい者施設：障がい者の自立や生活サポートを行う
- 行政・社会福祉協議会：福祉課の窓口等で相談に来られた方で食品が必要な方へ生活困窮者セットを提供
- 老人関連施設：認知症の高齢者に対応している団体等で食事の一部としてフードバンクからの食品を使用
- 自立支援施設：養護施設を退所した子が一人立ちできるまで住居等の支援をおこなう団体や、刑務所を出所後、自立できるよう支援をおこなう団体等



フードバンク福岡の活動へのご支援をお願いします。

特定非営利活動法人フードバンク福岡は 2017 年度より本格的な活動を開始し、企業や個人から使用しない食品を無償で提供いただく食品ロス削減の取り組みと、食べ物の必要な方へ無償で食品を提供する、福祉活動の両面で活動してきました。

フードバンク福岡も設立して5年目に入り、福岡県内の認知度も上がり、多くの方から期待を寄せられる組織に成長いたしました。安定的な運営のための基盤整備が急務の課題となっています。多くの方の期待に応えることのできる取り組みをすすめていくために、みなさまのご支援をお願いします。

■ボランティア

食品を受け取る、運ぶ、整理する、渡す、衛生的に保つ。フードバンクもインフラの一端を担っています。あなたの力を必要としています。



■企業様のご紹介

食品を寄贈していただけたらいいよという企業様のご紹介をお願いします。



■寄付

寄贈していただいたものを、無償で配布する。ガソリン代や、車両代、事務局の管理費などが必要です。寄付をお待ちしています。



■フードドライブの開催

地域や会社のご家庭で眠っている食品を集めるフードドライブ。やってみたいと思う方は、お気軽にご相談ください。スタッフが詳しくご案内いたします。



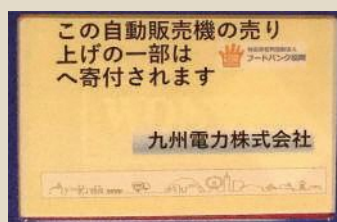
■募金箱の設置

レジ横や、会社の社員食堂など、募金箱を設置していただませんか？毎日の積み立てが、たくさんの人の命をつなぐことにつながっています。



■寄付つき自動販売機

フードバンク福岡への寄付付き自動販売機をおいていただませんか？今設置しているものを寄付付きに変えることもできます。ぜひご相談ください。



フードドライブ

2017 年度よりフード・ドライブの取り組みを中心として、ご家庭からの食品提供をよびかけてきました。その結果多くの方から食品ロスの取り組みと福祉の観点からご参加いただけるようになりました。取り組みの幅もひろがり、東・西の 3R ステーション、宗像市役所では常設のボックスを設置していただけるようになりました。



フードドライブで寄贈していただける食品

* 未使用、未開封、常温のもの * 賞味期限が 1 か月以上あるもの

| 食品の種類 | 形態や注意点 | 内容 |
|-------|---|---|
| 米 類 | 古米は玄米が望ましい。レトルト、電子レンジで温めるものも可。手作り品は不可。 | 米（白米・玄米）、もち、雑穀米、おかゆ |
| 調味料 | 手作り品は不可。 | 砂糖、みそ、しょうゆ、塩、コショウ、たれ、ドレッシング、油、だし、ソース、ケチャップ、マヨネーズ、〇〇の素、唐揚げ粉、カレー、シチュー、パスタソース など |
| 加工食品 | レトルト、缶詰、フリーズドライ | 総菜、カレー、ジャム、スープ、つくだ煮、のり、魚や肉の缶詰、コーンなどの野菜の缶詰 など |
| めん | 乾麺、長期間保存できるもの、カップ麺 | そうめん、パスタ、そば、うどん、春雨、ラーメン など |
| 飲料 | ペットボトル、缶、パウダー、ドリップ、ティーパック、ガラス容器、フリーズドライ | 水、スポーツドリンク、清涼飲料、お茶、コーヒー、紅茶、栄養ドリンク、ジュース、ココア、青汁 など |
| 菓子 | 賞味期限が、個包装や箱の外側にあるもの | チョコ、飴、スナック、せんべい、ようかん、キャラメル、ゼリー など |
| 災害備蓄品 | 水、フリーズドライ、レトルト、お湯を注いでできる、缶詰 | 水、ごはん、総菜、パン（缶入り）など |
| 粉製品 他 | | 小麦粉、ホットケーキミックス、白玉粉、パン粉 など |

お金で支援 寄付によるサポート

フードバンク福岡では、マンスリーサポーターを推奨しております。マンスリーサポーターとは毎月継続的に寄付をしていただくことです。マンスリーサポーターを申し込んでいただくことで、食品を必要としている多くの方たちへ継続した食品の提供ができます。

マンスリーサポートのお申し込みはクレジット決済画面からお申し込みください。是非とも継続的な支援をお願い致します。

お金の寄付によるサポート

安定したフードバンク運営のために継続したご支援をお願いします。

5,000 円の支援により、210 食分の食品を届けることが可能です。

正会員 年会費 1 口 個人 5,000 円 団体 20,000 円
賛助会員 年会費 1 口 個人 2,000 円 団体 10,000 円

口座振込をご希望の方

銀行振込は以下の口座番号へご入金をお願いいたします。

振込先：福岡銀行 那珂川支店 普通 871236

口座名義：トクヒ) フードバンクフクオカ

お振込されましたら、ホームページへ登録いただくとお名前が確認できます。

クレジット決済をご希望の方

クレジットカードもご利用頂けます。

決済方法は、毎月、1 回のみ、毎年の 3 種類がございます。

任意金額も選択できますので、ご希望の方法をお選びください。



左の QR コードよりフードバンク福岡の
ホームページにアクセスして

クレジット決済 にお進みください。

支援を希望される方は

福祉施設や困窮者支援団体・子ども食堂などの場合

支援を希望される方は、ホームページの **お問い合わせ** より、ご連絡ください。

その上で、どんな食品が必要か、どれくらい必要か、頻度はどれくらいかなどを把握するためにヒアリングをさせていただきます。その後、「食品の譲渡に関する合意書」を締結させていただきます。

食品の受渡しにつきましては、特別な場合を除き、事務所まで食品を受け取りに来ていただいておりますのでご協力のほどお願いいたします。

事務所住所

福岡市南区鶴田4丁目 48-4

福岡市東区下原4丁目 2-1

久留米市宮ノ陣町若松 1271-1

個人の場合

フードバンク福岡では、個人の方の支援は公的機関や個人支援団体などを通じて支援を行うようにしております。

公的機関あるいは支援団体より、フードバンク福岡に食料の支援依頼がありましたら、これらの公的機関あるいは団体を通じて支援をさせていただきます。

受取団体から寄せられた声

毎週食品が届くことを利用者さんもととても楽しみにされ、活動も潤い助かっております。提携前は、食べ物もお金もない利用者さんの対応に、非常に苦慮しておりましたが、フードバンク福岡さんのおかげで、そのような困りごとがなくなり、活動の中で提供している食事の幅も広がって、本当に感謝しております。

フードバンク福岡の活動に敬意を表しています。また、よいものを提供してくださる企業様にも感謝です。賞味期限があると、より多くの生活困窮の方々、子どもたちへ配布できます。感謝！

いつも良い品をたくさんいただいて、本当に感謝しています。たくさんのお食材を頂けるようになって、メニューには炊き出しとは思えない、立派なおかずが並ぶようになりました。来場者も来るとメニューボードを見て、「きょうのごはんは、おいしそうだね」と言われるようになりました。

授業終了後に、子ども達同士やスタッフとのコミュニケーションを図るために、おやつを取っています。その際に、フードバンクさんからいただいた飲み物、お菓子、パンを子どもたちで準備をして、とても貴重な時間になっています。スタッフ一同大変感謝しております。

現在さまざまな業種の企業からの支援をいただいています。

フードバンク福岡では提供企業とも合意書を交わしています。合意書を交わしている提供企業は2021年2月時点で134社にのぼります。

フードバンク福岡へ食品の寄贈をいただく場合には、以下の手順となります。
まずは事務局までお問い合わせください。

提供していただくまでの流れ

STEP.01

内容確認

品目・数量・荷姿・賞味期限・寄贈理由などを確認させていただきます。

STEP.02

合意形成

寄贈先、取扱数量、受け渡し場所、時間、受け取り方法について協議の上、合意に至った場合には合意書を締結。

STEP.03

受取団体（個人）への配布

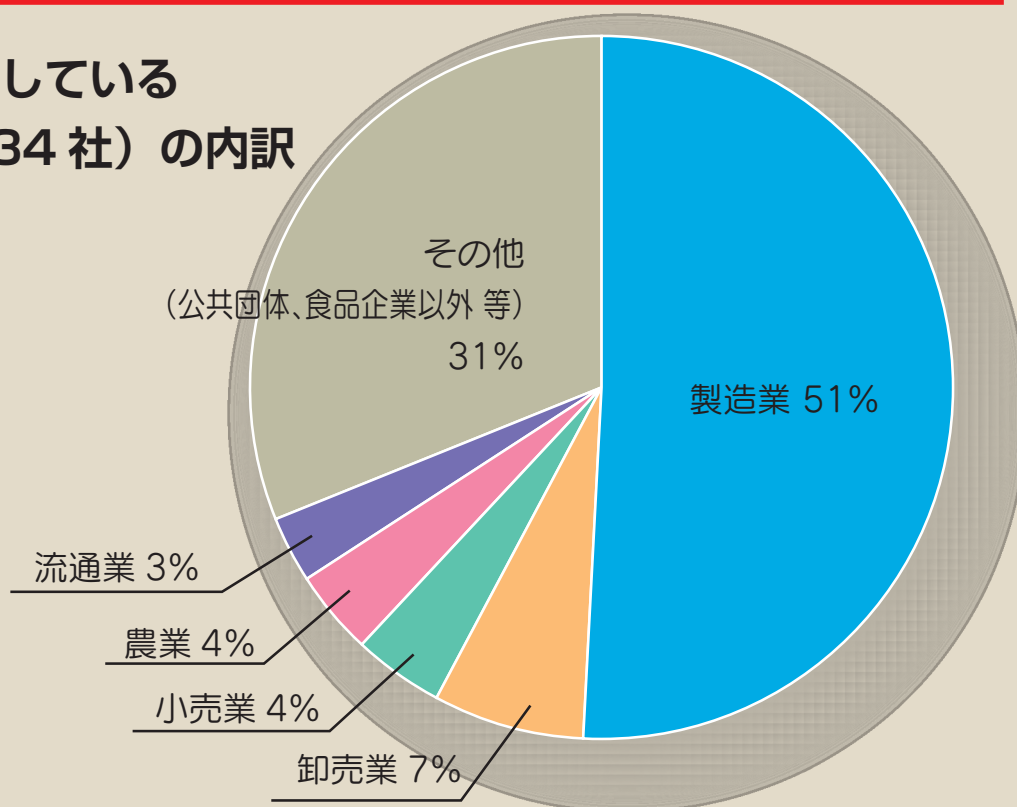
フードバンク福岡が作成する食品管理表を基に配送計画表を作成し、食材の提供を行う。

STEP.04

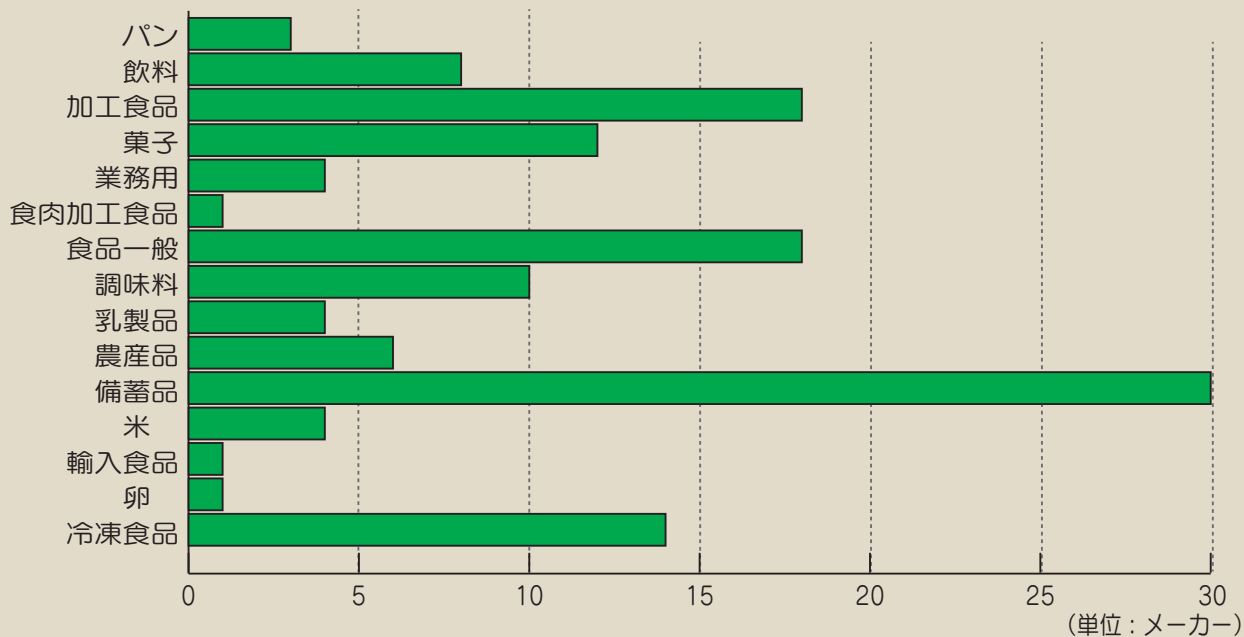
完了報告

食品配布完了後、食品管理表へ帳票入力を行い配送実績を報告。

合意書を交わしている提供企業（134社）の内訳



提供食品品種



提供企業から寄せられた声

最初は広島ของフードバンクとの関わりから始めた。北九州→福岡とつながった。可食にもかかわらず廃棄していた罪悪感から解放された。

フードバンク福岡との提携を起案する中で、無償でなぜ？責任は？転売されないか？の声があがった。フードバンク福岡と合意書を交わす事で理解を得ることが出来た。

食品ロスをなくすにはどうしたらよいか、社会貢献をどうしたらよいか考えていた時に、共働プロジェクトの説明会があり参加した。考えていた以上に活用してもらえてよかった。経費でも落とせるし、社会貢献にもつながる。

フードロスを減らすために、最初は市のこども未来局を通じ食材譲渡を行っていたが、今はフードバンク福岡で一手にコーディネートしてもらい助かっている。

食品提供してくれている主な企業

現在、食品を提供いただいている企業は139社にのぼり、食品メーカー以外でも、備蓄品の提供をしていただいている企業も多くあります。心より感謝申し上げます。

| | | |
|-----------------------|---------------------------|--------------------------|
| エフコープ生活協同組合 | 株式会社 一蘭 | 株式会社五十二萬石本舗 古賀工場 |
| ワーカーズコープ・センター事業団 | 有限会社 五色堂 | 森とコーヒー。 |
| 株式会社 ドール | 株式会社 ロッテリア | 株式会社 フォーカート |
| 株式会社 九食 | コカ・コーラ ボトラーズジャパン株式会社 | マルエ醤油株式会社 |
| 有限会社 鳴滝 | 株式会社 健翔 | 株式会社九州めいらく 福岡営業所 |
| 有限会社 緑の農園 | 株式会社 味の兵四郎 | 株式会社 海の中道海洋生態科学館 |
| 株式会社 やきやま | 福岡市農業協同組合 | 株式会社 明月堂 |
| 株式会社 唐人ベーカリー | 雪印メグミルク株式会社 | 有限会社 ファーストリース |
| 五洋食品産業株式会社 | 井口食品株式会社 | 株式会社 i・ライフソリューションズ |
| 能古島おがわ農園 | かくやフーズ株式会社 | 株式会社 篠崎 |
| 株式会社 ヨシケイ福岡 | 九州ネクスト株式会社 | 岩田産業株式会社 |
| 丸永製菓株式会社 | 八洋食品株式会社 | 有限会社 九州パワーグループ |
| 株式会社 プレナス | ソフトバンク株式会社 | JR九州リテール株式会社 |
| 九州太平商事株式会社 | 石光商事株式会社 福岡支店 | 株式会社釣八 福岡支店 |
| 石井食品株式会社 | 日本たばこ産業株式会社 福岡第一支店 | 福岡国際空港株式会社 |
| トップ卵株式会社 | 有限会社 フーディアムトクナガ | 株式会社 ヤマ日 |
| カルビー株式会社 西日本事業本部 | 福岡大学病院 | 日本食研ホールディングス株式会社 |
| 有限会社 たかのフーズ | 株式会社 富士通エフサス | タマホーム株式会社 |
| 尾家産業株式会社 | お茶の千代乃園 | 飯塚市 |
| 林久右衛門商店 | 西日本電信電話株式会社 福岡支店 | ロイヤルホールディングス株式会社 |
| イカリソース株式会社 | 株式会社 PAYMUL | 松原食品株式会社 |
| 株式会社 糸島みるくぷらんと | 株式会社 シーアンドイー | 雪印ビーンスターク株式会社 |
| 株式会社 ライフサポート | NTT データカスタマーサービス株式会社 九州支社 | 株式会社 ニップン |
| 株式会社 久原本家グループ本社 | 株式会社 博多魚嘉 | マルサンアイ株式会社 |
| 福岡県農業大学校 | カルゲン製薬株式会社 | 株式会社アサヒファシリティズ 九州支店 |
| 東福岡米穀協同組合 | 株式会社 ピエトロ | 株式会社 広研 |
| 株式会社 オーニシ | 宮崎ファーミング有限会社 | ピュアセント株式会社 |
| 合同会社 三宅牧場まきば | ニビシ醤油株式会社 | 田中製粉有限会社 |
| 株式会社 菜根譚るきあ | 公益財団法人 福岡市学校給食 | テロイト-マツコ-ポレートソリューション合同会社 |
| 三好食品工業株式会社 | 九州電力株式会社 | 四季株式会社 |
| 石光商事株式会社 福岡支店 | ケイアンドイー株式会社 | JR九州ビルマネジメント株式会社 オフィス事業 |
| 有限会社 ジョージカンパニー | 株式会社 福岡ミツヤ | 有限会社 味和商店 |
| 株式会社 イヌイ | 愛知ヨーク株式会社 | イケア・ジャパン株式会社 |
| 室町ケミカル株式会社 | 株式会社 ジョーキュウ | 学校法人 KTC 学園 屋久島おおぞら高等学校 |
| 株式会社 やすや | 株式会社 ゆーき | 一般社団法人 九州経済連合会 |
| キューピータマゴ株式会社 鳥栖工場 | 読売新聞西部本社 | 株式会社 ダイショー |
| Trente Trois(トランテトロワ) | 福岡県 | 南薩食鳥株式会社 |
| ヒーリングフルサービス株式会社 | 株式会社メック 福岡校 | ケンミン食品株式会社 |
| ダイドードリンコ株式会社 | 株式会社 福岡ミツヤ | 臨海 3R ステーション |
| 株式会社 フードケア | 福岡県フードバンク協議会 | 福岡市西部3R ステーション |
| 株式会社 永谷園ホールディングス | 福岡市 | |
| 有限会社 山八 | 中外製薬ウエルネットクラブ | |
| プーランジェリー フローマン | 株式会社 O.T.M | (順不同・敬称略) |



特定非営利活動法人 フードバンク福岡

理事長 篠田 陽二

理事
事務局長 岩崎 幹明

副理事 佐藤 智重

副理事 原 貴代子

理事 高橋 弘幸

理事 桐島 美香

理事 堂園 咲子

監事 緒方 満

〒811-1352 福岡市南区鶴田4丁目48-4

TEL(092)710-3205

FAX(092)710-3206

E-mail:fbfukuoka@gmail.com

<https://www.fbfukuoka.net/>

【宗像事務所】〒811-3114 古賀市舞の里4-2-11

エフコープ宗像支所内

【サテライト久留米】〒839-0804 久留米市宮ノ陣町若松1272-1

オルタナティブスクール未来学舎1F

【下原ベース】〒813-0002 福岡市東区下原4丁目2-1

BRANCH福岡下原内



『誰ひとり置き去りにしない』

社会の実現に向けて



**特定非営利活動法人
フードバンク福岡**

お問い合わせ

特定非営利活動法人 フードバンク福岡

〒811-1352 福岡市南区鶴田4丁目48-4

TEL(092)710-3205 FAX(092)710-3206

E-mail:fbfukuoka@gmail.com

<https://www.fbfukuoka.net/>

**活動見学・倉庫視察なども
お気軽にお問い合わせください。**