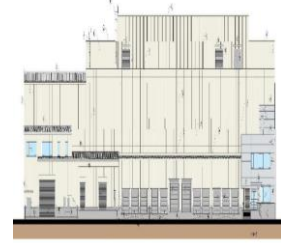


CASBEE® - 建築(新築)

評価結果

■使用評価マニュアル: CASBEE-建築(新築)2016年版 使用評価ソフト: CASBEE-BD_NC_2016(v2.1)

1-1 建物概要		1-2 外観	
建物名称	福岡冷蔵株式会社 新東冷蔵庫新築工事	階数	地上2F
建設地	福岡県福岡市中央区長浜3丁目43番 他	構造	RC造
用途地域	商業地域、準工業地域、準防火地域	平均居住人員	35 人
地域区分	7地域	年間使用時間	8,760 時間/年(想定値)
建物用途	工場	評価の段階	実施設計段階評価
竣工年	2024年6月 予定	評価の実施日	2023年3月1日
敷地面積	7,717 m ²	作成者	アーキミッソン有限公司 北岡正也
建築面積	6,596 m ²	確認日	2023年3月1日
延床面積	12,730 m ²	確認者	アーキミッソン有限公司 北岡正也



2-1 建築物の環境効率(BEEランク&チャート)

BEE = 0.6 ★★★★★

S: ★★★★★ A: ★★★★★ B+: ★★★★★ B: ★★★★★ C: ★

2-2 ライフサイクルCO₂(温暖化影響チャート)

標準計算

①参照値 ②建築物の取組み ③上記+②以外の ④上記+

このグラフは、LR3中の「地球温暖化への配慮」の内容を、一般的な建物(参照値)と比べたライフサイクルCO₂排出量の目安で示したものです

2-3 大項目の評価(レーダーチャート)

2-4 中項目の評価(バーチャート)

Q 環境品質 Qのスコア= 2.3

Q1 室内環境 Q1のスコア= 3.0

Q2 サービス性能 Q2のスコア= 3.1

Q3 室外環境(敷地内) Q3のスコア= 1.3

LR 環境負荷低減性 LRのスコア= 2.9

LR1 エネルギー LR1のスコア= 3.0

LR2 資源・マテリアル LR2のスコア= 2.9

LR3 敷地外環境 LR3のスコア= 2.9

3 設計上の配慮事項		
総合 福岡市中央卸売市場鮮魚市場における「鮮魚市場機能更新・向上事業」の一つとして、水産物の品質管理の向上や消費拡大を図り、集荷力を向上し、安定した市場運営につなげることで、魚価の安定や向上を実現し、地域水産業に貢献することを目的としている。	その他	
Q1 室内環境 評価対象外	Q2 サービス性能 階高にゆとりを持たせた設計とし、空調給排水配管の更新対策に配慮している。	Q3 室外環境(敷地内) 特になし
LR1 エネルギー BEIm=0.80としている。	LR2 資源・マテリアル 節水型機器やLGS下地を採用している。	LR3 敷地外環境 ライフサイクルCO ₂ 排出率90%とし、光害抑制に配慮している。

■CASBEE: Comprehensive Assessment System for Built Environment Efficiency (建築環境総合性能評価システム)
 ■Q: Quality (建築物の環境品質)、L: Load (建築物の環境負荷)、LR: Load Reduction (建築物の環境負荷低減性)、BEE: Built Environment Efficiency (建築物の環境効率)
 ■「ライフサイクルCO₂」とは、建築物の部材生産・建設から運用、改修、解体廃棄に至る一生の間の二酸化炭素排出量を、建築物の寿命年数で除した年間二酸化炭素排出量のこと
 ■評価対象のライフサイクルCO₂排出量は、Q2、LR1、LR2中の建築物の寿命、省エネルギー、省資源などの項目の評価結果から自動的に算出される