

英進館天神本館 3号館 (福岡市中央区渡辺通5丁目16-19)

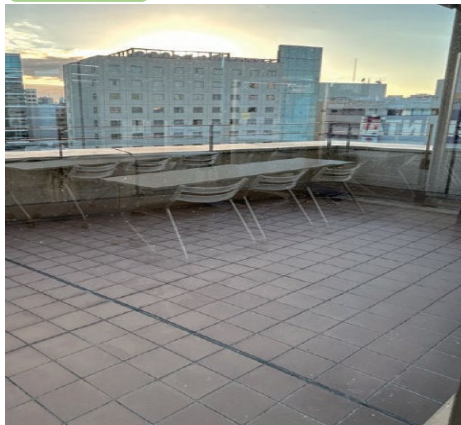
施工年度	工法	緑化面積
令和7年度	空地緑化 壁面緑化 その他緑化	198.7 m ²

《施工前》

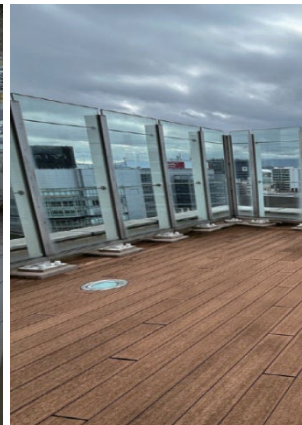
1F 屋外 壁面



各階バルコニー



屋上



《施工後》

1F 屋外 壁面



各階バルコニー



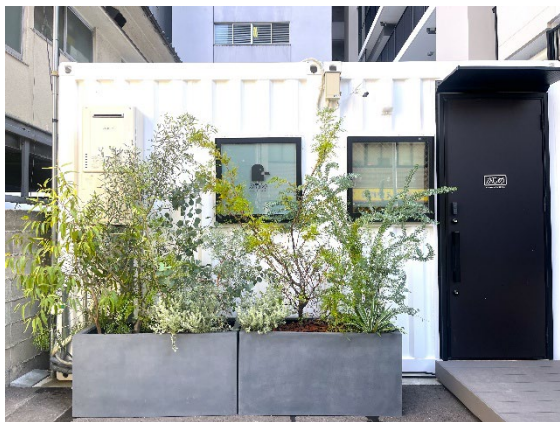
屋上



Kamome Villa (福岡市博多区古門戸町 2-13)

施工年度	緑化工法	緑化面積
令和 7 年度	空地緑化	10.8 m ²

屋外



明神まぶたのクリニック 【新築】（福岡市博多区上川端町 4-204）

施工年度	工法	緑化面積
令和7年度	その他緑化	19.7㎡

壁面プランター



屋上



MEGRUS NTS 【新築】（福岡市博多区冷泉町7）

施工年度	工法	緑化面積
令和7年度	空地緑化 その他緑化	177.8 m ²

1F 屋外



各階バルコニー



屋上

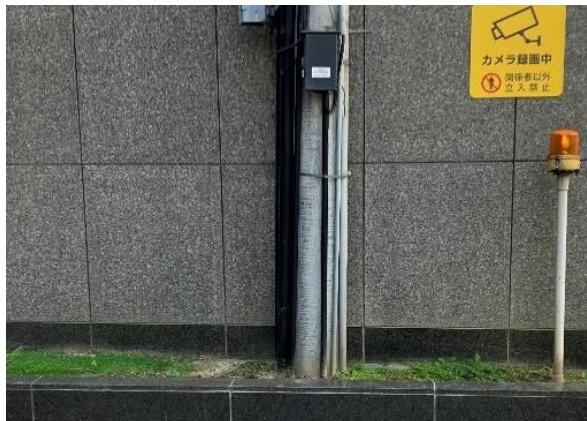
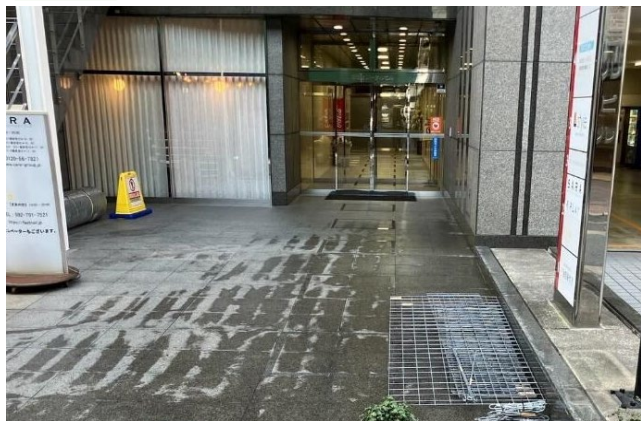


福岡セントラルビル（福岡市中央区大名1丁目15-33）

施工年度	工法	緑化面積
令和7年度	空地緑化	26.7㎡

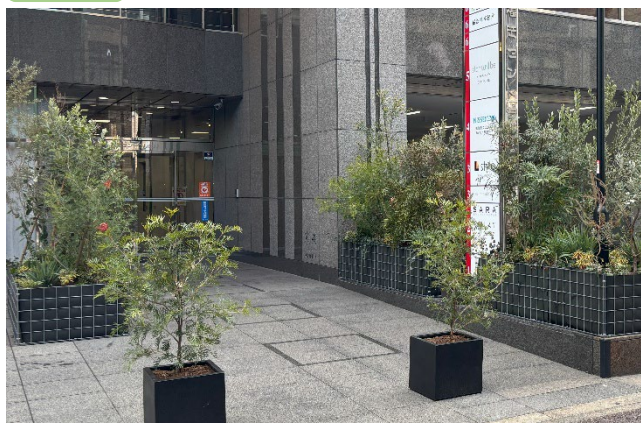
《施工前》

1F 屋外



《施工後》

1F 屋外



モンブラン・ピクチャーズ（福岡市中央区大宮1丁目5番28号）

施工年度	工法	緑化面積
令和7年度	空地緑化	20.6㎡

《施工前》

1F 屋外



《施工後》

1F 屋外

