

## 外壁等の落下事故が多発しています!

福岡市某所にて、建築物の外壁落下事故が発生しました。こちらでは、幸い負傷者はでませんでしたが、全国的に見ると、命に関わる重大な事故が発生している事実があり、決してそれを見過ごすことはできません。

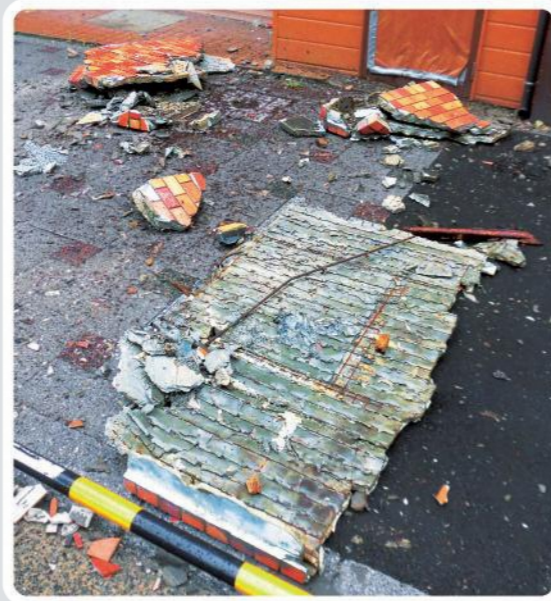
年月とともに劣化した建物を放置し

つづけたことで、思いもよらない事故が発生した場合、たとえ知らなかった場合でも、管理責任が問われるのは、所有者であるあなた自身なのです。

定期的な点検・補修が、その先の事故を防ぎます。この機会に、あなたの建物をチェックしましょう!



バルコニーの外壁が剥離・落下している様子



路上へ落下した外壁の様子

専門家による点検などの相談窓口

お任せください!



一般社団法人 福岡県建築士事務所協会

〒812-0013 福岡市博多区博多駅東 3-14-18 福岡建設会館 5F

TEL 092-473-7673 FAX 092-473-7278



福岡市住宅都市局 建築指導部監察指導課

〒810-8620 福岡市中央区天神 1-8-1 TEL 092-711-4719 FAX 092-733-5584

# 劣化による外壁や看板などの落下事故が多発しています!

# あなたのその建物

# 危険では!?

命に関わる危険に気づいて!

ご注意ください!



建物の維持管理は**所有者の責任**です

事故を未然に防止するために、**定期的な点検・補修**を行い、**危険な箇所は改善し、建物の維持管理**に努めましょう。

建築基準法

「建築物の所有者、管理者又は占有者は、その建築物の敷地、構造及び建築設備を常時適法な状態に維持するように努めなければならない」とされています。

民法

外壁や看板などの落下により、通行者に被害を与えた場合、所有者等の責任が問われる場合もあります。

# 1つでも チェックがつけば あなたの建物は 黄色信号

## チェック1/看板(屋外広告物)に関すること



### ☑ 看板の底板に腐食

看板本体の支持部分や底板部分が損傷・腐食しています。そのまま放置すると落下の危険性があります。

## チェック2/軒・ひさしに関すること



### ☑ 表層材の剥離

表層材が剥離しており、鉄筋が剥き出しになっています。浸水等により外壁劣化の進行が早まりますので、注意が必要です。



### ☑ 大きなひび割れ、浮き

大きなひび割れや浮きが発生しています。浸水等により雨漏りや外壁の腐食、剥離・落下に繋がる危険性があります。

## チェック3/外壁に関すること



### ☑ 比較的小さなひび割れ

比較的小さなひび割れであっても、浸水等により外壁劣化の進行が早まりますので、注意が必要です。



### ☑ 白華現象(白い物の出現)

ひび割れにより、白華現象を誘発している可能性があります。浸水等により外壁劣化の進行が早まりますので、注意が必要です。



### ☑ 大きなひび割れ、浮き

大きなひび割れや浮きが発生しています。浸水等により外壁の腐食、剥離・落下に繋がる危険性があります。



### ☑ 大きなひび割れ、浮き

大きなひび割れや浮きが発生しています。浸水等により外壁の腐食、剥離・落下に繋がる危険性があります。

# 劣化のサイン、放置すると大変なことは!



看板の落下



軒・ひさしの剥離・落下



外壁の剥離・落下



日々の維持管理が命と財産を守る。まずは専門家に相談!

相談窓口は裏面へ