

補助について

- 福岡市では、入居者の経済的な負担を減らすために、一部の居住サポート住宅について、大家さんなどに対して「家賃の補助」「入居時に係る家賃債務保証料等の補助」及び入居者の方に対して直接「引越しに係る費用の助成」を行います。

補助を利用できる人

- 所得が①12.3万円以下、②③15.8万円以下の方（※別途世帯属性要件あり）
※所得 = (入居する方全員の所得金額合計 - 所得税法上で定められた各種控除合計) ÷ 12カ月
- 生活保護や住居確保給付金(生活困窮者自立支援制度)を受給していない方
- 福岡市内に在住又は在勤している方
- 市営住宅又は持ち家に居住していない方
- 居住サポート住宅に住替える又は住み続けることで、入居前に比べて居住環境が向上する方 など

補助の内容

① 家賃への補助

- 入居者の収入や物件の面積等に応じて、月額最大で4.5万円まで福岡市が大家さんに補助します。

住宅面積70㎡
契約家賃80,000円の場合の入居者負担額

入居世帯の所得(月額)	入居者負担額	家賃補助額
104,000円以下の場合	35,000円	45,000円
104,001円以上123,000円以下	40,400円	39,600円

住宅面積35㎡
契約家賃54,000円の場合の入居者負担額

入居世帯の所得(月額)	入居者負担額	家賃補助額
104,000円以下の場合	17,500円	36,500円
104,001円以上123,000円以下	20,200円	33,800円

- 補助の期間は最大10年間です。

② 家賃債務保証料等への補助

- 家賃債務保証を利用する際の費用(家賃債務保証料)、孤独死・残置物に係る保険を利用する際の費用(保険料)、死後事務委任契約に係る費用(残置物の処置に係るものに係る)、緊急連絡先引受けに係る費用が対象になります。
- 入居から1年以内に支払う家賃債務保証料等について、最大6万円を福岡市が家賃債務保証業者、保険会社及び居住支援法人に補助します。

③ 引越し費用等への助成

- 居住サポート住宅へ住替えを行った場合に引越し費用等の初期費用について、最大で10万円まで福岡市が入居者に直接助成します。

助成の対象となる経費

初期費用等

- 礼金
- 仲介手数料
- 家賃債務保証委託料
- 住宅保険料
- 鍵交換費用
- 転居前の住宅の現状回復費用
- 転居前の住宅の清掃(クリーニング)・消毒費用

引越し費用

- 引越し費用
- 引越しに伴う付帯サービス料(エアコン等の取り外し及び取り付けなど電気設備工事に係る費用、不用品の処分費用)

居住サポート住宅に関するお問い合わせ

福岡市住宅都市みどり局住宅計画課居住支援係

福岡市中央区天神1-8-1

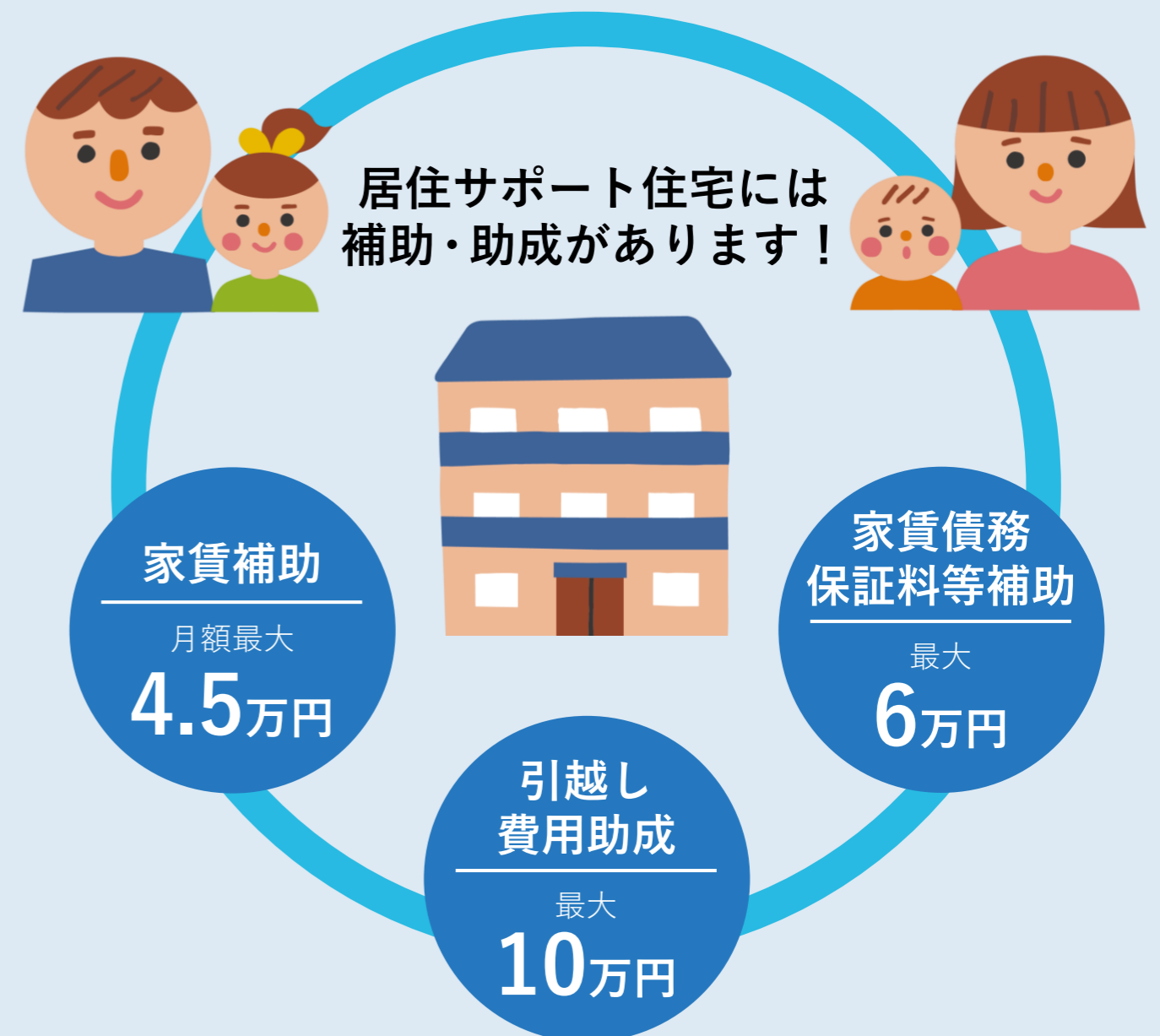
TEL : 092-711-4279 FAX : 092-733-5589

MAIL : j-keikaku.HUPB@city.fukuoka.lg.jp



|| 住まいの確保にお困りの方へ! ||

居住サポート住宅 のご案内



福岡市
FUKUOKA CITY

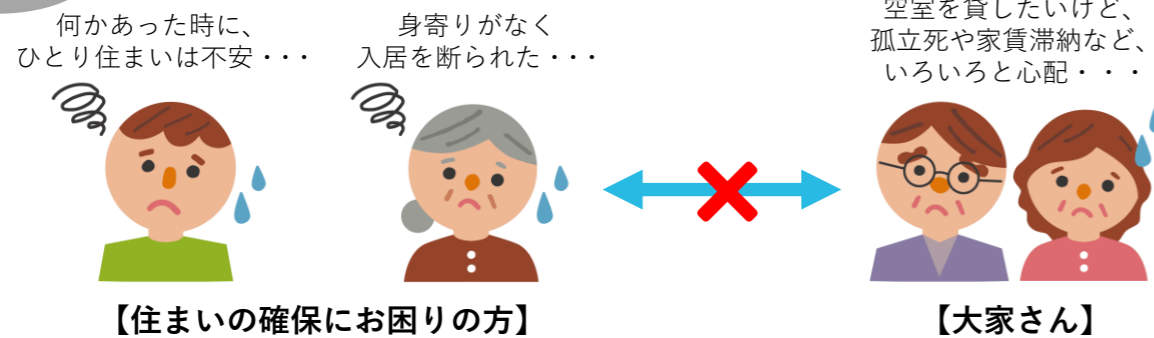
R8.4



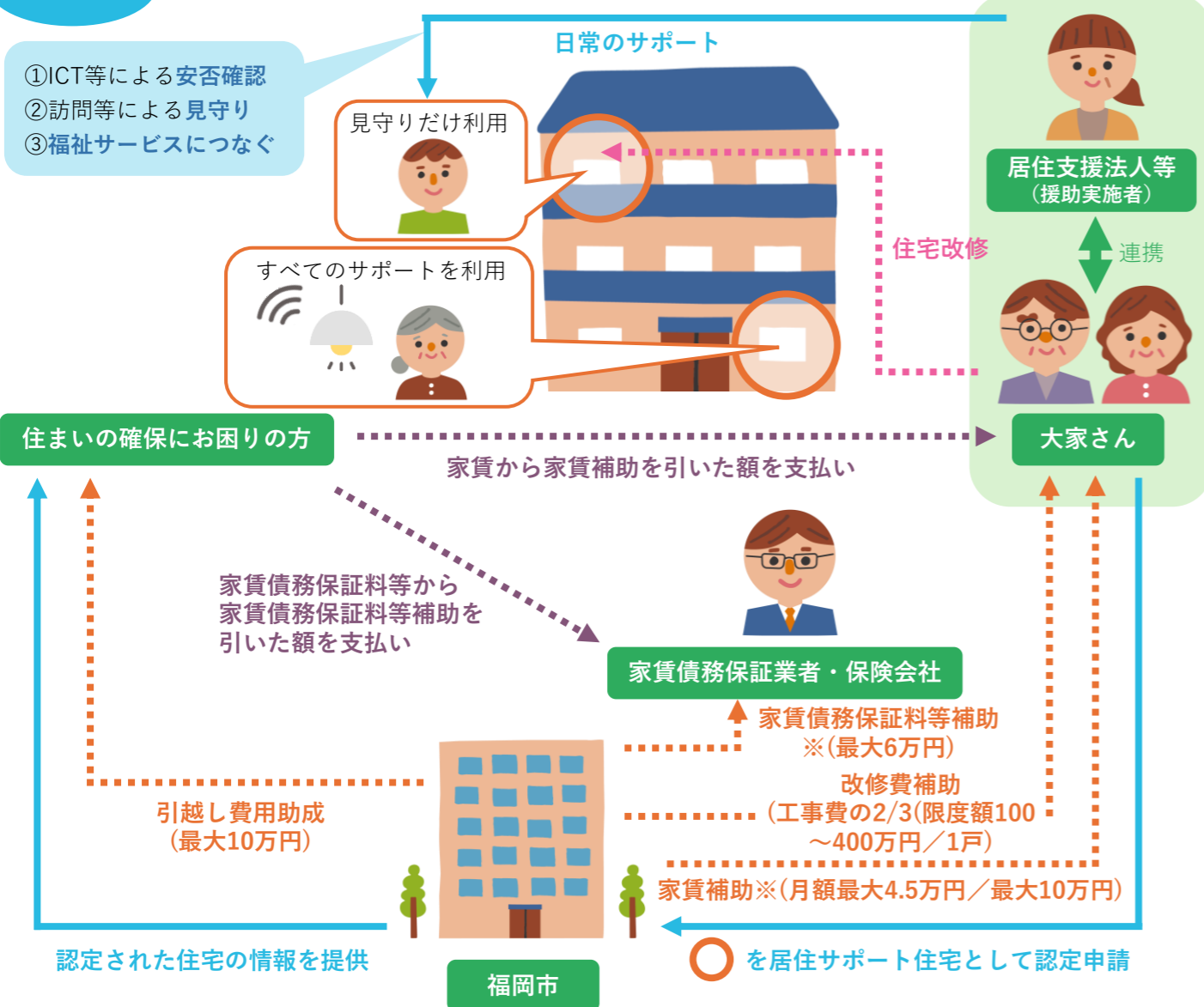
居住サポート住宅とは

- 大家さんと居住支援法人等が連携し、入居者の状況等に応じて必要なサポートを行う賃貸住宅です。
- 賃貸住宅の大家さんなどによって「居住サポート住宅」として福岡市の認定を受けた住宅は、「居住サポート住宅情報提供システム」で紹介されます。
- 一部の居住サポート住宅では「家賃」「家賃債務保証料等」「引越し費用」への支援があります。

これまで



これから 入居中のサポートがあるため、入居者も大家さんも安心です



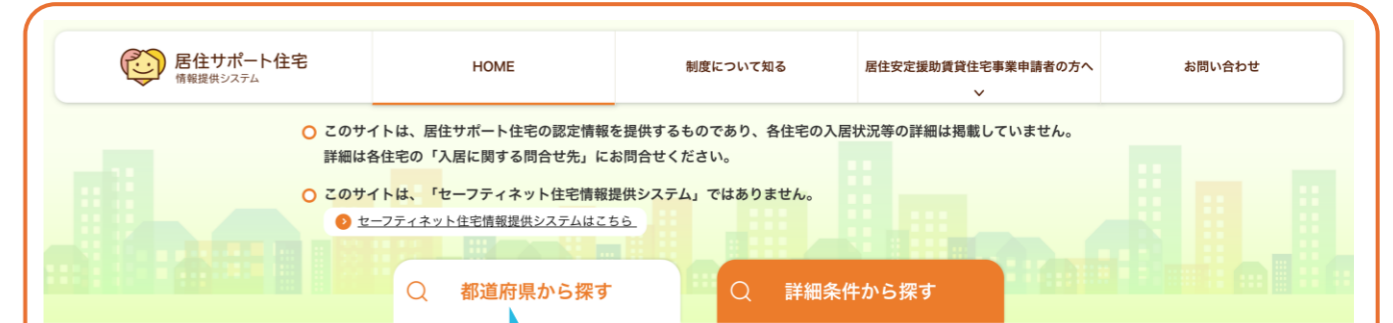
居住サポート住宅の探し方

- 認定されている「居住サポート住宅」は、国土交通省が管理する専用WEBサイト「居住サポート住宅情報提供システム」に掲載されています。
- インターネットを使って、どなたでも無料で閲覧できます。
- 居住サポート住宅の所在地、家賃・共益費等、面積、築年数、居住サポートの内容などを見ることができます。

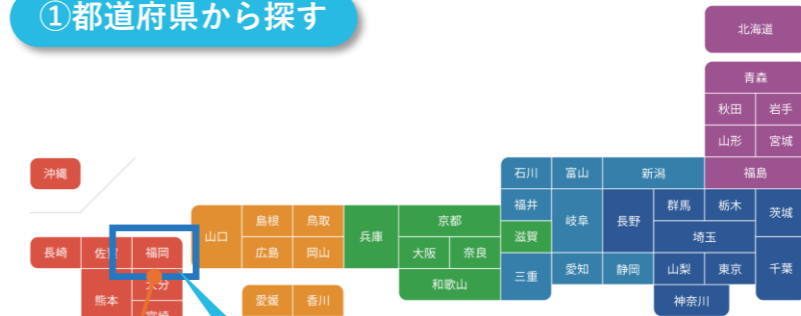
専用WEBサイトへのアクセスは・・・
<https://support-jutaku.mlit.go.jp/guest/index.php>



居住サポート住宅情報提供システム **検索**



①都道府県から探す



②福岡県をクリック

- クリックしたら「検索条件」の「市区町村」で「福岡市〇区」を選択してください。
- 必要に応じて希望する住宅の「家賃」「専有面積」「間取り」などを選んでください。

掲載物件イメージ



③「詳細を見る」をクリック

- 選択した住宅の「所在地」「家賃」「管理費」「敷金・礼金」「専有面積」「築年数」「交通」「居住サポート」などの情報を見ることができます。

補助付き住宅の探し方

- 福岡市の家賃低廉化補助などが付いた住宅※は、福岡市のWEBサイトに掲載しています。
- 補助付き住宅へ入居したい方は、福岡市へお問い合わせください。

※セーフティネット専用住宅又は居住サポート住宅

入居者募集中の住宅の詳細はこちら→

