

# 福岡都市計画事業伊都土地区画整理事業 出来形確認測量図

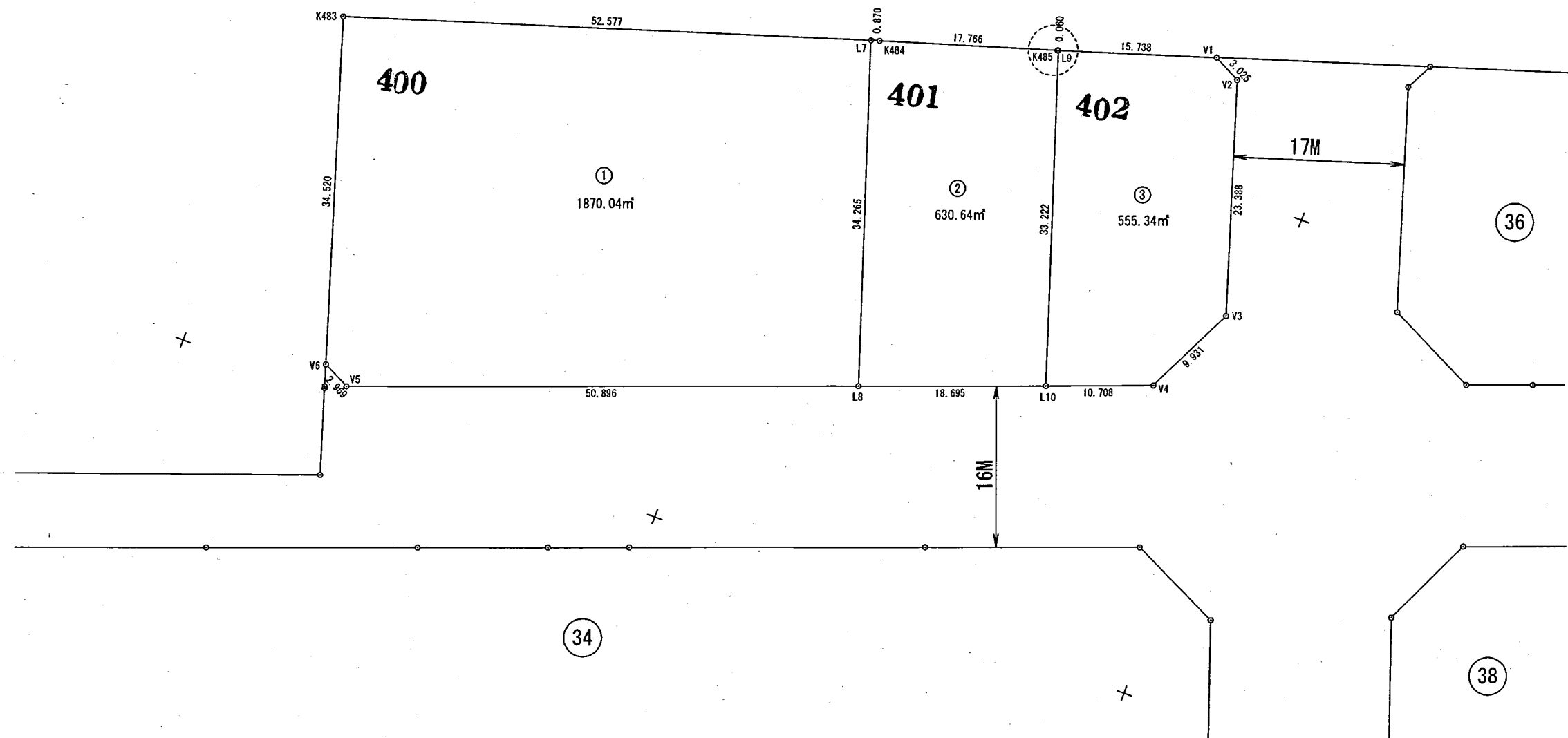
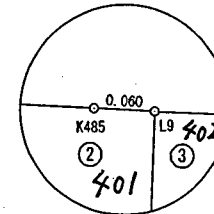
S=1:500  
単位 m

35街区

街区面積 3,056.03㎡  
画地面積 3,056.02㎡

横浜三丁目

拡大図



この図面は、換地処分時の画地を示すものに過ぎず、  
現地の境界を証明するものではありません。  
福岡市住宅都市局都市づくり推進部伊都区画整理事務所

平成24年3月

世界測地系