

この図面は、換地処分時の画地を示すものに過ぎず、
現地の境界を証明するものではありません。

住宅都市局地域計画課

福岡都市計画事業伊都土地区画整理事業 出来形確認測量図

S=1:500
単位 m

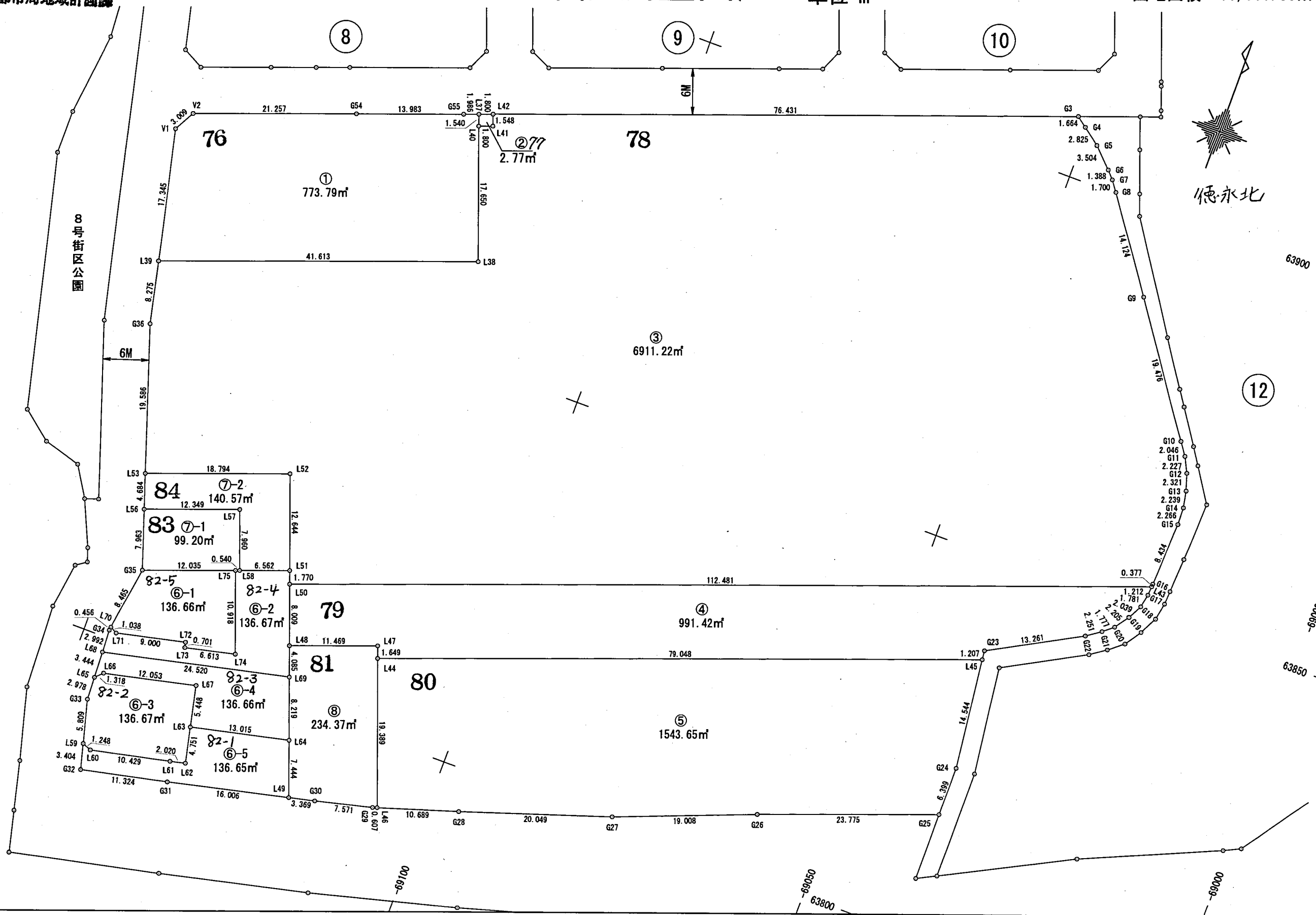
11街区

街区面積 11,380.37㎡
画地面積 11,380.30㎡



徳永北

8号街区公園



平成26年11月

世界測地系